

Nr zlecenia: 02/14/05/2026/CarArena STANDARD

z dnia: 2026/05/21

Zleceniodawca:

CARARENA - Aukcje Samochodowe
ul. Budowlanych 7
62-081 Baranowo

Rzeczoznawca:

Maksymilian Horyd/zatw. Pion Weryfikacyjny eRzeczoznawcy



WYCENA WARTO CI

Zadanie: Ocena stanu technicznego i określenie wartości rynkowej pojazdu

DANE IDENTYFIKACYJNE POJAZDU

Dane: [T] V-2026

Rodzaj pojazdu: Samochód osobowy*	VIN: WBA61CA0909T00457
Marka: BMW	Nr rejestracyjny: PZ4E128
Model pojazdu: X4 Diesel MR`22 E6d G02	Nr Info-Ekspert: 003-06420
Wersja: xDrive30d M Sport	Rok produkcji: 2023

Wskazanie drogomierza	110975 km
Data pierwszej rejestracji	2024/03/26
Data wykonania badania technicznego	2027/03/26
Rodzaj nadwozia	coupe 5 drzwiowy 5 osobowy
Dop. masa całkowita	2530 kg
Jednostka napędowa	z zapł. samoczynnym Mild Hyb. (olej nap.)
Pojemność / Moc silnika	2993 ccm / 210kW (286KM)
Doładowanie	Turbosp. z chłodn. powietrza
Liczba cylindrów / Układ cylindrów / Liczba zaworów	6 / rzędowy / 24
Rodzaj skrzyni biegów	automatyczna
Rodzaj napędu	AWD (4x4)
Kolor powłoki lakierowej, (rodzaj lakieru)	Czarny 2-warstwowy z efektem metalicznym

WYPOSAŻENIE STANDARDOWE

L.p.	Nazwa elementu wyposażenia	L.p.	Nazwa elementu wyposażenia
1	ABS - system zapobiegający cyfrowemu blokowaniu kół	43	Poduszki powietrzne boczne przednie
2	Asystent wiatel drogowych	44	Półcienie alarmowe automatyczne
3	Asystent uwagi		Emergency call
4	Autoalarm	45	Reflektory adaptacyjne LED
5	Czujnik deszczu z automatyczną kontrolą wiatel mijania	46	Skrzynia biegów automatyczna Steptronic sportowa
6	Czujnik kolizji	47	Sygnalizacja pozostawienia włączonych wiatel
		48	Sygnalizacja dzwoniący dwutonowy

7	Czujnik poziomu i klasy oleju	49	System dynamicznej kontroli stabilności DSC
8	Czujnik zużycia klocków hamulcowych	50	System dynamicznej kontroli trakcji DTC
9	Drzwi tyłu nadwozia otwierane/zamykane automatycznie	51	System kontroli zjazdu ze wzniesienia
10	Dysze spryskiwaczy przedniej szyby podgrzewane	52	System Mild-Hybrid
11	Dywaniki welurowe	53	System monitorowania ciśnienia powietrza w oponach
12	Filtr cz. steczek stałych	54	System ochrony pieszych pasywny
13	Fotele przednie sportowe	55	System ostrzegania o ryzyku kolizji Active Guard
14	Funkcja Follow-Me-Home	56	System ostrzegania przed kolizją z pojazdem poprzedzającym i pieszymi z funkcją hamowania miejskiego
15	Głośniki 6 szt.	57	System Performance Control
16	Gniazdo 12V	58	System rekuperacji
17	Hamulec postojowy elektromechaniczny	59	System Start/Stop bezkluczykowy
18	Immobilizer	60	System zabezpieczenia bocznych SIP
19	Kierownica wielofunkcyjna	61	Szyby atermiczne
20	Klamki zewnętrzne w kolorze nadwozia	62	Szyby elektrycznie regulowane
21	Klimatyzacja automatyczna 3 strefowa	63	Wiatła do jazdy dziennej LED
22	Kolumna kierownicy regulowana w 2 płaszczyznach	64	Wiatła stop dynamiczne
23	Komputer pokładowy	65	Teleservices
24	Kontroler iDrive	66	Tempomat z funkcją hamowania
25	Księżka samochodu elektroniczna	67	Trójkąt ostrzegawczy
26	Kurtyny powietrzne boczne	68	Tuner radiowy cyfrowy DAB
27	Lusterka zewnętrzne w kolorze nadwozia z podstawą w kolorze czarnym	69	Uchwyty na 2 kubki w tylnym podłokietniku
28	Lusterko wewnętrzne trzecie ciemniące automatycznie	70	Uchwyty na kubki z przodu
29	Mocowanie fotelików dziecięcych ISOFIX	71	Układ kierowniczy sportowy zmienny
30	Obramowania szyb czarne	72	Usługi Connected Drive Services
31	Ogranicznik prędkości maksymalnej	73	Wskaźnik zmiany biegu
32	Oparcie siedzenia tylnych dzielone na 3 części i składane	74	Wspomaganie układu kierowniczego elektromechaniczne Servotronic
33	Ostony przeciwsłoneczne	75	Wybór trybów jazdy
34	Oświetlenie powitalne	76	Zabezpieczenie drzwi tylnych przed otwarciem od wewnątrz
35	Oświetlenie przestrzeni bagażowej	77	Zabezpieczenie kół przed kradzieżą
36	Oświetlenie wewnętrzne trzecie	78	Zagłówki foteli przednich regulowane
37	Oznaczenie modelu	79	Zagłówki siedzenia tylnych regulowane
38	Podłokietnik centralny przedni	80	Zamek centralny zdalnie sterowany
39	Podłokietnik siedzenia tylnych	81	Zawieszenie sportowe M
40	Poduszka powietrzna kierowcy	82	Zbiornik paliwa powiększony
41	Poduszka powietrzna kolanowa kierowcy	83	Zestaw naprawczy opon
42	Poduszka powietrzna pasażera z możliwością odłączenia	84	Zestaw narzędzi

L.p. Nazwa pakietu / elementu pakietu wyposażenia standardowego

- 1 Asystent parkowania
 - Kamera cofania
 - Czujniki parkowania - przód
 - Czujniki parkowania - tył
 - System automatycznego parkowania samochodu
- 2 BMW Live Cockpit Plus
 - System nawigacji satelitarnej
 - Radioodtwarzacz z RDS
 - System obsługi głosowej
 - Złotce USB 2 szt.
 - Udostępnianie połączenia internetowego Wi-Fi lub Bluetooth
 - Profil kierowcy
 - Obsługa dotykowa
 - BMW Operating System 7 ze zmiennymi, konfigurowalnymi widokami, które wyświetlają informacje w czasie rzeczywistym
 - Zestaw wskaźników składający się z wyświetlacza 5,1" oraz wyświetlacza pokładowego 10,25" o wysokiej rozdzielczości
- 3 Lusterka zewnętrzne podgrzewane i regulowane elektrycznie
 - Lusterka zewnętrzne regulowane elektrycznie
 - Lusterka zewnętrzne podgrzewane elektrycznie

- 4 Pakiet Connected Professional
 - Serwis Real Time Traffic Information
 - System Apple Carplay
 - Funkcja Android Auto
 - Usługi Zdalne (dla smartfonu)
- 5 Pakiet dodatkowych funkcji lusterek
 - Lusterka zewn trzne składane elektrycznie
 - Lusterko wewn trzne ciemniane automatycznie
 - Lusterko zewn trzne pasa era z funkcj parkingow
 - Lusterko zewn trzne kierowcy ciemniane automatycznie
 - Lusterko zewn trzne pasa era przyciemniane
 - Lusterka z funkcj antyodblaskow
- 6 Pakiet M Sport
 - Kierownica sportowa typu M
 - Kierownica pokryta skór
 - Ko cówki układu wydechowego chromowane
 - Listwy ozdobne ciemne aluminium Rhombicle z listw akcentow w perłowym chromie
 - Pedały i podnó ek M
 - Tapicerka ze skóry ekologicznej Sensatec perforowana
 - Listwy progowe z napisem "M"
 - Napis "M" na bokach
 - Lakier niemetalizowany "Alpine White"
 - Zderzak tylny ze wstawkami w kolorze Black (wysoki połysk)
 - Elementy areodynamiczne w kolorze nadowzia (spoilery, listwy, osłony progów)
 - Tarcze kół aluminiowe 19" "Y-Spoke 887 M" dwubarwne
 - Pilot radiowy "M" z zapi ciem w kolorze niebieskim
 - Zestaw wska ników ze specyficznym wy wietlaczem "M"
 - Wyko czenie zewn trzne M Shadowline (wysoki połysk)
 - Podsufitka M w kolorze antracytowym
 - Emblematy BMW M 50 Years
- 7 Zestaw gło nomówi cy ze zł czem USB
 - Zł cze "USB"
 - Zestaw gło nomówi cy

WYPOSA ENIE DODATKOWE

L.p. Nazwa elementu wyposażenia

- 1 Asystent parkowania plus (dopłata)
 - Kamera cofania
 - Czujniki parkowania - przód
 - Czujniki parkowania - tył
 - Kamera Surround View
 - System automatycznego parkowania samochodu
- 2 Audio System Harmon Kardon Surround Sound (dopłata)
 - Gło niki 16 szt.
 - Korektor d wi ku cyfrowy
 - Wzmacniacz audio 464W
- 3 BMW Live Cockpit Professional (dopłata)
 - System nawigacji satelitarnej
 - Radioodtwarzacz z RDS
 - System obsługi głosowej
 - Zł cze USB 2 szt.
 - Obsługa za pomoc gestów
 - Udost pnianie poł czenia internetowego Wi-Fi lub Bluetooth
 - Zestaw wska ników składaj cy si z cyfrowego 12,3" wy wietlacza przyrz dów i 12,3" wy wietlacza pokładowego
 - Profil kierowcy
 - Obsługa dotykowa
 - BMW Operating System 7 ze zmiennymi, konfigurowalnymi wid etami, które wy wietlaj informacje w czasie rzeczywistym
- 4 Dach panoramiczny
- 5 Fotele przednie regulowane elektrycznie, pami poło enia fotela kierowcy
 - Fotel kierowcy regulowany elektrycznie
 - Fotel kierowcy z pami ci poło enia
 - Fotel pasa era regulowany elektrycznie
- 6 Galwanizowane wyko czenie elementów obsługi (przyciski kierownicy, przeł czniki funkcji szyb i lusterek)
- 7 Hak holowniczy sterowany elektrycznie

- 8 Kierownica podgrzewana
- 9 Listwy ozdobne Carbon Fibre (dopłata)
- 10 Ogrzewanie postojowe
- 11 O wietlenie Ambiente
- 12 Pakiet Ambient Air
 - Jonizator powietrza
 - System zapachowy
- 13 Pasy bezpiecze stwa z przeszyciami w barwach BMW M
- 14 Reflektory laserowe BMW
- 15 Relingi dachowe o wysokim połysku "M Shadowline"
- 16 System Dost p komfortowy
- 17 Systemy asystuj ce kierowc (dopłata)
 - System ostrzegaj cy przed niezamierzon zmian pasa ruchu
 - System Speed Limit Info
 - System ostrzegania przed kolizj z tyłu
 - System ostrzegania o ruchu poprzecznym z tyłu pojazdu
 - Asystent martwego pola lusterek
 - System ostrzegania przed kolizj z pojazdem poprzedzaj cym i pieszymi z funkcj nagłego hamowania
- 18 Szyby przednie z izolacj akustyczn
- 19 Szyby tylne przyciemniane
- 20 Tapicerka ze skóry Merino BMW Individual o rozszerzonym zakresie (dopłata)
- 21 Tarcze kół aluminiowe 21" "V-Spoke 726L." opony Runflat, opony mieszane rozmiary (dopłata)
 - Opony z funkcj jazdy awaryjnej Runflat
 - Tarcze kół aluminiowe 21" "V-Spoke 726L." opony mieszane rozmiary
- 22 Telefonia komfortowa z ładowaniem bezprzewodowym
- 23 Tempomat aktywny z funkcj Stop & Go (dopłata)
 - Tempomat aktywny
 - System Stop & Go
- 24 Układ hamulcowy sportowy M
- 25 Wyko czenie zewn trzne M Shadowline (wysoki połysk) o rozszerzonym zakresie (dopłata)
 - Ko cówki układu wydechowego czarny chrom
 - Podstawa emblematu BMW z tyłu w kolorze czarnym (wysoki połysk)
 - Obramowanie kraty wlotu powietrza w kolorze czarnym (wysokipołysk)
- 26 Wy wietlacz projekcyjny Head-Up Display
- 27 Zawieszenie adaptacyjne z elektrycznie regulowan sił tłumienia

OPIS ZAMONTOWANEGO W POJE DZIE OGUMIENIA

Koło	Marka, typ	Bie nik [mm]
Przednie lewe:	*PIRELLI 245/50 R19 105V XL SOTTO ZERO	6,0
Przednie prawe:	*PIRELLI 245/50 R19 105V XL SOTTO ZERO	6,0
Tylne lewe:	*PIRELLI 245/50 R19 105V XL SOTTO ZERO	5,0
Tylne prawe:	*PIRELLI 245/50 R19 105V XL SOTTO ZERO	5,0

KOREKTY WARTO CI POJAZDU

KOREKTA ZA PIERWSZ REJESTRACJ	(+)
KOREKTA ZA WYPOSA ENIE	(+)
KOREKTA ZA PRZEBIEG	(-)
KOREKTY RÓ NE:	
Stan utrzymania i dbało o pojazd	(-)
Regionalna sytuacja rynkowa	(-)
KOREKTY RÓ NE RAZEM	(-)
KOREKTA ZA OGUMIENIE	(-)

UWAGI RZECZOZNAWCY DOTYCZ CE WYCENY

Dokonano sprawdzenia historii pojazdu w bazie CEPiK.

Ogl. dziny wykonał: Janusz Chomicz

Wycena wykonana: Maksymilian Horyd

Korekta „Regionalna sytuacja rynkowa” została zadana ze względu na zauważalne różnice między cenami lokalnymi a średnimi wartościami na rynku krajowym. Odzwierciedla aktualne warunki sprzedaży w regionie oraz lokalnie atrakcyjność danego typu pojazdu.

Do pojazdu załączono dodatkowy komplet kół (4szt.)

OPIS STANU TECHNICZNEGO ZESPOŁÓW POJAZDU

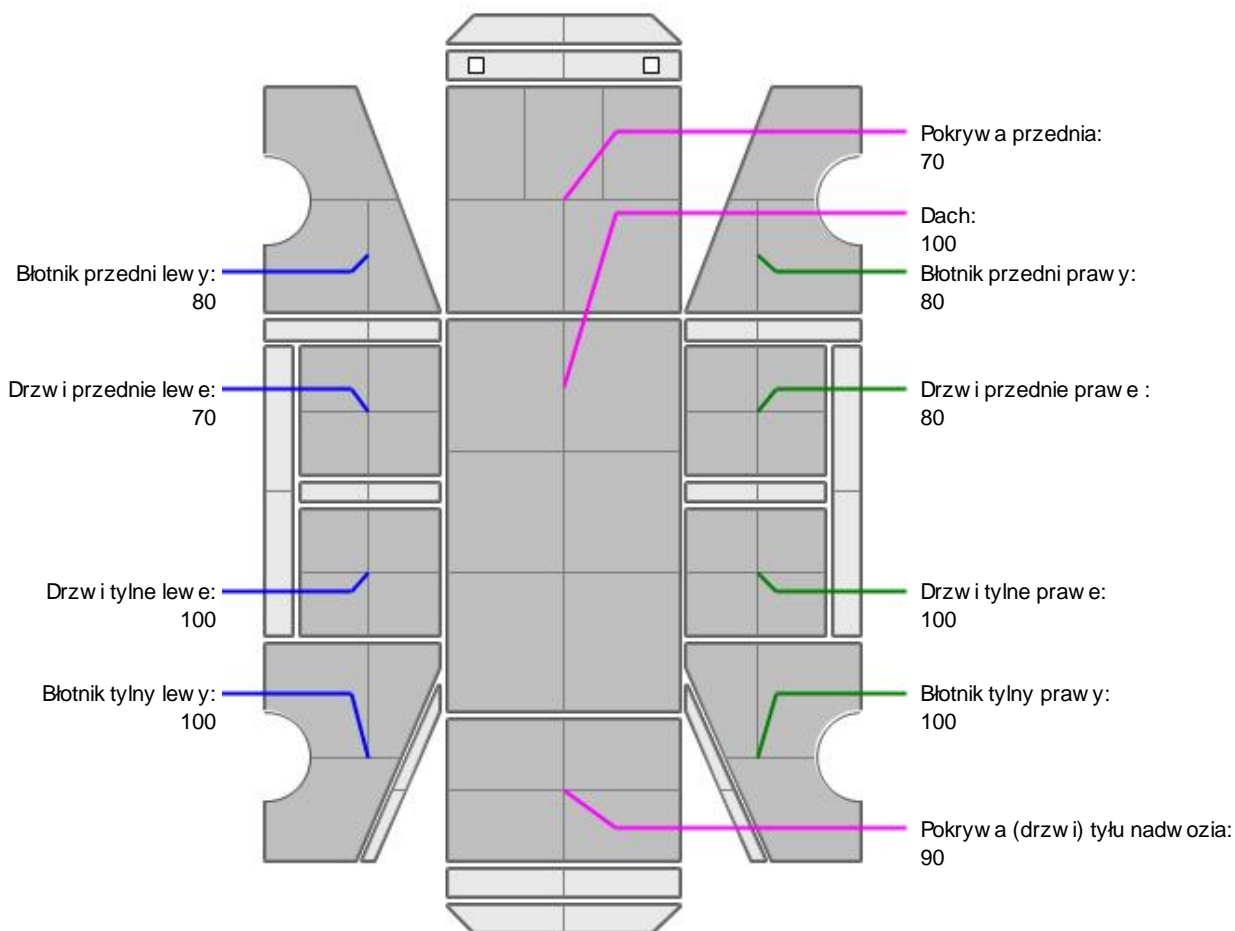


KABINA KIEROWCY - Szkielet i poszycia zewnętrzne

L.p.	Nazwa elementu	L / P	Rodzaj uszkodzenia	Opis	Fot. nr
1	Pokrywa przednia		Odpryski powłoki lakierowej		
2	Drzwi boczne przednie	L	Odpryski powłoki lakierowej		
3	Drzwi boczne tylne	L	Odpryski powłoki lakierowej		
4	Drzwi boczne tylne	P	Odpryski powłoki lakierowej		
5	Drzwi tyłu nadwozia		Wgnieciono z zarysowaniami powłoki lakierowej		

Pojazd nosi typowe dla jego okresu eksploatacji uszkodzenia powłoki lakierowej (niewielkie zarysowania, odpryski itp.).

Szczegółowy stan pojazdu zobrazowany w dokumentacji zdjęciowej.


KABINA KIEROWCY – Opis powłoki lakierowej


L.p.	Nazwa elementu	L / P	Grubość powłoki [µm]	Opis
1	Pokrywa przednia		70	
2	Dach		100	
3	Błotnik przedni	L	80	
4	Drzwi przednie	L	70	
5	Drzwi tylne	L	100	
6	Błotnik tylny	L	100	
7	Błotnik przedni	P	80	
8	Drzwi przednie	P	80	
9	Drzwi tylne	P	100	
10	Błotnik tylny	P	100	
11	Pokrywa (drzwi) tyłu nadwozia		90	

Podane przedziały grubości powłoki lakierowej poszczególnych elementów dotyczą wyłącznie punktów pomiarowych, tj. trzech wybranych miejsc na danym elemencie nadwozia. Nie oznacza to, że w pozostałych obszarach danego elementu grubość powłoki jest jednakowa ani że nie może wykraczać poza wskazane zakresy. Pomiary wykonano urządzeniem bezdźwiękowym w posiadaniu rzeczoznawcy. Pomiar wykonany innym przyrządem może się różnić.

**WYPOSA ENIE ZEWN TRZNE**

L.p.	Nazwa elementu	L / P	Rodzaj uszkodzenia	Opis	Fot. nr
1	Zderzak przedni		Zarysowany		
2	Zderzak tylny		Odpryski powłoki lakierowej		
3	Szyba przednia		Odpryski warstwy zewn trznej		
4	Szyba tylna		Przetarcia uszczelki		

**KABINA KIEROWCY – Wyposa enie wewn trzne**

L.p.	Nazwa elementu	L / P	Rodzaj uszkodzenia	Opis	Fot. nr
1	Poszycie tapicerskie drzwi tyłu nadwozia		Przetarcia		

Wn trze pojazdu nosi typowe dla jego okresu eksploatacji zabrudzenia oraz zu ycie wszystkich elementów.

**ZAWIESZENIE I KOŁA**

L.p.	Nazwa elementu	L / P	Rodzaj uszkodzenia	Opis	Fot. nr
1	Tarcza koła tylnego ze stopu lekkiego	P	Zadrapania kraw dzi bocznej		

JAZDA KONTROLNA

- | | | |
|---|--------------------------------|----------|
| 1 | Gło no pracy silnika | BEZ UWAG |
| 2 | Praca układu kierowniczego | BEZ UWAG |
| 3 | Gło no (stuki) zawieszenia | BEZ UWAG |
| 4 | Skuteczno hamulca zasadniczego | BEZ UWAG |
| 5 | Skuteczno hamulca pomocniczego | BEZ UWAG |

Próba ruchowa przeprowadzona na niewielkim dystansie, na zimnym silniku, w warunkach parkingowych, z pr dko ci do 15 km/h.

POZOSTAŁE INFORMACJE

- Pochodzenie pojazdu**
Krajowy
- Badanie poprawno ci numerów identyfikacyjnych**
Numer VIN wybity na karoserii oraz numer VIN tabliczki znamionowej zgodny z CEPIK.
- Weryfikacja prawdziwo ci danych obiektu**
Numer VIN wybity na karoserii oraz numer VIN tabliczki znamionowej zgodny z dowodem rejestracyjnym.
- Weryfikacja odczytanego stanu drogomierza**
Odczytany z drogomierza

Zastrzeżenia ograniczające opinię

ü Zawarte w niniejszej Wycenie/Raporcie informacje (w tym dotyczące wyposażenia) służy jedynie ogólnym celom informacyjnym. Wycena/Raport nie może być zatem traktowana jako oferta w rozumieniu przepisów Kodeksu Cywilnego oraz opisu towaru ani zapewnienia w rozumieniu art. 4 Ustawy z dnia 27 lipca 2002 roku o szczególnych warunkach sprzedaży konsumenckiej.

ü Wycena/Raport została sporządzona w celu ustalenia istnienia albo nieistnienia uszkodzeń nieakceptowalnych pod kątem czerpienia korzyści z samochodu lub innych okoliczności uzgodnionych w zleceniu. Wycena/Raport nie obejmuje typowych uszkodzeń wynikających z eksploatacji samochodu oraz jego standardowego zużycia.

ü Jeżeli chcesz traktować ten dokument jako źródło wiedzy o samochodzie przy jego zakupie, czynisz to na własną odpowiedzialność. Rzeczoznawca sp.j. nie ponosi odpowiedzialności za takie użycie tej Wyceny/Raporu.

ü Niniejsza wycena służy wyłącznie do oszacowania wartości rynkowej przedmiotu wyceny i nie może być wykorzystywana do żadnego innego celu, ni wymienionego powyżej. W szczególności wycena nie może stanowić podstawy do oceny cech i stanu wycenianego obiektu przy jego zakupie.

ü Rzeczoznawca nie bierze na siebie odpowiedzialności za wady ukryte (prawne i fizyczne) oraz ewentualne skutki wynikające z dalszego użytkowania przedmiotu wyceny, a także za skutki wykorzystania samej wyceny.

ü Powyższa wycena nie jest ekspertyzą stanu technicznego przedmiotu wyceny i za taką nie może być uznawana, w szczególności nie może być traktowana jako gwarancja sprzedaży przedmiotu wyceny za oszacowaną wartość.

ü Wycenę przeprowadzono w oparciu o dostarczoną dokumentację oraz badanie organoleptyczne wycenianego obiektu. Nie prowadzono badań diagnostycznych oraz weryfikacji warsztatowej przedmiotu wyceny.

ü Nie stwierdzono dodatkowych niesprawności i/lub uszkodzeń i/lub braków w zakresie możliwym do ustalenia w warunkach oględzin tj. bez dostępu do spodu pojazdu, specjalistycznego sprzętu diagnostycznego, jazdy próbnej wykonanej w warunkach drogowych z obciążeniem.

ü Rzeczoznawca podczas oględzin poza warsztatem nie jest w stanie stwierdzić wypadkowej przeszłości pojazdu. W przypadku podwyższonych wartości pomiarów powłoki lakierowej, konieczna jest ekspertyza w warunkach warsztatowych.

ü Rok produkcji pojazdu - nie weryfikowano. Przyjeto w oparciu o dane przekazane przez Zleceniodawcę.

ü Niniejsza wycena nie może być publikowana w całości w jakimkolwiek dokumencie bez zgody wykonawców i bez uzgodnienia z nimi formy i treści takiej publikacji. Zakaz publikacji nie dotyczy posługiwania się wyceną w umowach cywilno-prawnych zawieranych przez zleceniodawcę i dotyczących przedmiotu.

ü Przed odbiorem pojazdu, kupujący zobowiązany jest do konfrontacji rzeczywistego stanu z informacjami zawartymi w wycenie. Odbiór przedmiotu jest równoznaczny ze zrzeczeniem się wszelkich roszczeń, co do stanu technicznego.

ü Nie badano poprawności i/lub budowy numerów identyfikacyjnych/seryjnych obiektu oraz nie weryfikowano prawdziwości danych obiektu.

ü Niniejsza wycena nie może być traktowana jako gwarancja sprzedaży przedmiotu wyceny za oszacowaną wartość.

ü W przypadku ujawnienia dodatkowych informacji dotyczących przedmiotowego pojazdu, niedostępnych w czasie wykonywania niniejszej opinii, zaprezentowane stanowisko może ulec zmianie.

ü W opinii założono, że nie wykryto żadnych faktów, które mogłyby istotnie wpływać na wartość wycenionego pojazdu, jeżeli w opisie pojazdu nie widnieją inaczej.

ü Rzeczoznawca nie ponosi odpowiedzialności za ewentualne błędy wynikające z przedstawionych informacji otrzymanych od użytkownika/sprzedawcy/zamawiającego wycenę, jeżeli brak podstaw do kwestionowania ich zgodnie ze stanem rzeczywistym lub jeżeli ustalenie stanu rzeczywistego przez rzeczoznawcę było niemożliwe lub znacznie utrudnione.

ü Wyposażenie standardowe wg. Info - Ekspert. Rzeczoznawca nie ponosi odpowiedzialności za ewentualne błędy programu. Lista wyposażenia w wycenie ma charakter poglądowy i nie potwierdza kompletności. Aby ustalić specyfikacje fabrycznego wyposażenia należy się do dealera.

ü W warunkach, w jakich przeprowadzono oględziny rzeczoznawca nie miał możliwości zweryfikowania poprawności działania całego wyposażenia.

ü Opis stanu technicznego pojazdu jest wa ny na dzie ogl dzin. Rzeczoznawca nie bierze odpowiedzialno ci za zmiany stanu pojazdu wynikaj ce z dalszej eksploatacji lub postoj u (np. uszkodzenie akumulatora, powi kszenie lub powstanie ognisk korozji, uszkodzenie układu hamulcowego, itp.) – zaleca si sprawdzenie daty wyceny

ü Je eli elementy jednostki nap dowej, układu przeniesienia nap du itp., s rozmontowane, rzeczoznawca nie weryfikuje kompletno ci poszczególnych układów. Mo liwo wyst pienia braków w kompletacji (np. ze wzgl du na wykorzystanie unieruchomionego pojazdu jako „dawcy cz ci”).

ü Nie weryfikowano odczytanego stanu drogomierza z zapisami w urz dzeniach elektronicznych pojazdu. Rzeczoznawca nie dokonuje oceny autentyczno ci przebiegu – oferent, powinien samodzielnie zweryfikowa wskazania, np. za po rednictwem dost pnych ródeł takich jak historia pojazdu.gov.pl

ü W przypadku pojazdów z niesprawnym akumulatorem lub bez niego - podł czenie sprawnego akumulatora nie gwarantuje sprawno ci technicznej pojazdu. W zwi zku z tym przyjmuje si i stan techniczny pojazdu jest nieznany, istnieje ryzyko ujawnienia wad ukrytych i dodatkowych uszkodze .

ü Nie weryfikowano gwarancji, statusu pakietów serwisowych i kompletno ci w zakresie osprz tu dodatkowego, z którym przedmiot był zamówiony.

Dokument wystawiony elektronicznie, wa ny bez podpisu

DOKUMENTACJA FOTOGRAFICZNA



Fot. nr 1



Fot. nr 2



Fot. nr 3



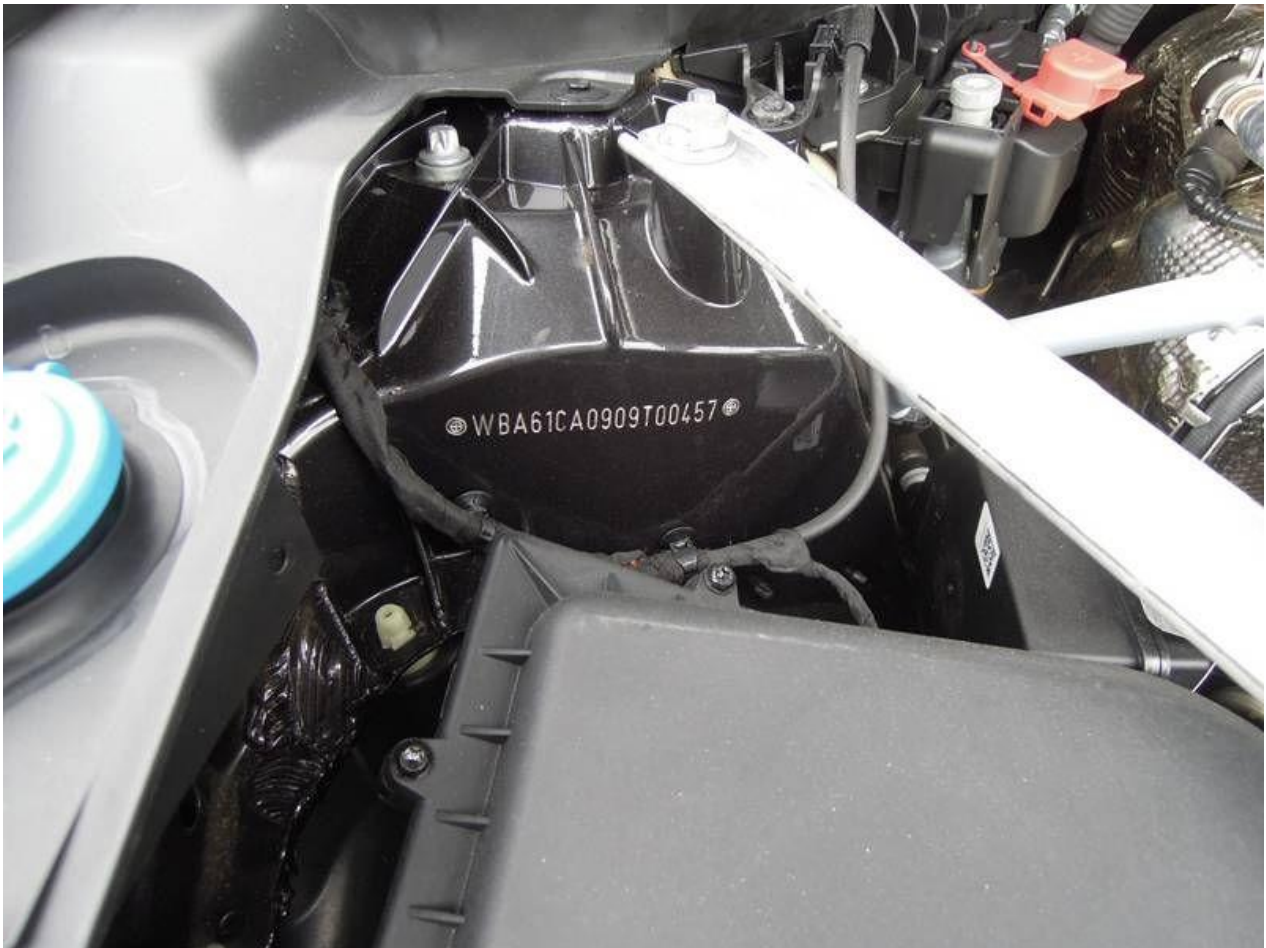
Fot. nr 4



Fot. nr 5



Fot. nr 6



Fot. nr 7



Fot. nr 8



Fot. nr 9



Fot. nr 10



Fot. nr 11



Fot. nr 12



Fot. nr 13



Fot. nr 14



Fot. nr 15



Fot. nr 16



Fot. nr 17



Fot. nr 18



Fot. nr 19



Fot. nr 20



Fot. nr 21



Fot. nr 22



Fot. nr 23



Fot. nr 24



Fot. nr 25



Fot. nr 26



Fot. nr 27



Fot. nr 28



Fot. nr 29



Fot. nr 30



Fot. nr 31



Fot. nr 32



Fot. nr 33



Fot. nr 34



Fot. nr 35



Fot. nr 36



Fot. nr 37



Fot. nr 38



Fot. nr 39



Fot. nr 40



Fot. nr 41



Fot. nr 42



Fot. nr 43



Fot. nr 44



Fot. nr 45



Fot. nr 46



Fot. nr 47



Fot. nr 48



Fot. nr 49



Fot. nr 50



Fot. nr 51



Fot. nr 52



Fot. nr 53



Fot. nr 54



Fot. nr 55



Fot. nr 56



Fot. nr 57



Fot. nr 58



Fot. nr 59



Fot. nr 60



Fot. nr 61



Fot. nr 62



Fot. nr 63



Fot. nr 64



Fot. nr 65



Fot. nr 66



Fot. nr 67



Fot. nr 68



Fot. nr 69



Fot. nr 70



Fot. nr 71



Fot. nr 72



Fot. nr 73



Fot. nr 74



Fot. nr 77

Dokument wystawiony elektronicznie, wa ny bez podpisu