

Nr zlecenia: 85/12/05/2026/CarArena STANDARD

z dnia: 2026/05/12

Zeceniodawca:

CARARENA - Aukcje Samochodowe
ul. Budowlanych 7
62-081 Baranowo



Rzeczoznawca:

Albert Kalu ny /zaw. Pion Weryfikacyjny eRzeczoznawcy

Wycena wartości

Zadanie: Określenie wartości rynkowej pojazdu

DANE IDENTYFIKACYJNE POJAZDU (*)

Dane: [C] V-2026

Rodzaj pojazdu: **Samochód ciężarowy**

VIN: **WMA18SZZ29W135780**

Marka: **MAN**

Nr rejestracyjny: **SL95319**

Model pojazdu: **26.320 TGS E5 26.0t**

Nr Info-Ekspert: **148-02047**

Wersja: **BL(XL)**

Rok produkcji: **2009**

Wskazanie drogomierza	417561 km
Data pierwszej rejestracji	2009/09/09, (w Polsce: 2009/10/23)
Data wykonania badania technicznego	2026/03/12
Rodzaj zabudowy	wywóz odpadów
Rodzaj kabiny	krótka (odchylana) *
Dop. masa całkow. / Ładowność	26000 kg / 8240 kg
Liczba osi / Rodzaj napędu / Skrzynia biegów	3 / 6x2 / automatyczna
Zawieszenie osi I / II / III	resory / poduszki / poduszki
Rozstaw osi przedni / tylny	4800 mm / 1350 mm
Jednostka napędowa	z zapłonem samoczynnym
Pojemność / Moc silnika	10518 ccm / 324kW (441KM)
Doładowanie	Turbosp. z chłodn. powietrza
Liczba cylindrów / Układ cylindrów	6 / rzędowy
Norma spalin	E5
Kolor powłoki lakierowej kabiny	Biały 2-warstwowy typu uni

WYPOSA ENIE STANDARDOWE

L.p.	Nazwa elementu wyposażenia	L.p.	Nazwa elementu wyposażenia
1	ABS - system zapobiegający blokowaniu kół	14	Opóźniacz
2	Blokada mechanizmu różnicowego	15	Oslony p/najazdowe boczne
3	Burty aluminiowe wysoko 600 mm, grubość 25 mm	16	Regulator siły hamowania automatyczny
4	Dach regulowany mechanicznie	17	Stela opóźniacza
5	ECAS - elektroniczne sterowanie zawieszeniem	18	System hamulcowy elektroniczny EBS
6	Hamulec postojowy automatyczny	19	System p/porządkowy przy przyspieszaniu ASR
7	Hamulec silnikowy	20	Szyby regulowane elektrycznie
8	Immobilizer	21	Wiatła p/mgienne przednie
9	Klimatyzacja automatyczna	22	Tachograf
10	Komputer pokładowy	23	Tempomat
11	Lusterka zewnętrzne regulowane elektrycznie	24	Wspomaganie układu kierowniczego
12	Obrotomierz	25	Zamek centralny
13	Ogrzewanie dodatkowe		

OPIS ZAMONTOWANEGO W POJE DZIE OGUMIENIA

Koło	Marka, typ	Bieżnik [mm]
Przednie lewe:	FALKEN 385/65 R22.5 164K XL HL RI151 3PMSF M+S Prząd/Nacze	10,5
Przednie prawe:	FALKEN 385/65 R22.5 164K XL HL RI151 3PMSF M+S Prząd/Nacze	12,5
II Osi LZ:	*CONTINENTAL 385/65 R22.5 164K HD 3 HYBRID 20PR	16,0
II Osi LW:	*CONTINENTAL 385/65 R22.5 164K HD 3 HYBRID 20PR	16,0
II Osi PZ:	MICHELIN 385/65 R22.5 160J XTE 2 TL	16,5
II Osi PW:	MICHELIN 385/65 R22.5 160J XTE 2 TL	16,5
III Osi lewe:	*LANVIGATOR 385/65 R22.5 S600	13,5
III Osi prawe:	*LANVIGATOR 385/65 R22.5 S600	13,5

KOREKTY WARTO CI POJAZDU

KOREKTA ZA WYPOSA ENIE SPECJALNE	(+)
KOREKTY RÓ NE:	
Aktualno bada technicznych	(-)
Szczególny charakter eksploatacji	(-)
Stan utrzymania i dbałość o pojazd	(-)
Weryfikacja serwisowa	(-)
KOREKTY RÓ NE RAZEM	(-)
KOREKTA ZA OGUMIENIE	(-)

UWAGI RZECZOZNAWCY DOTYCZ CE WYCENY

Pojazd zweryfikowany w bazie danych historii pojazdu.gov.pl - bez uwag

Oględziny wykonał: Kamil Parzonka

Wycena wykonana: Albert Kalu ny

OPIS STANU TECHNICZNEGO ZESPOŁÓW POJAZDU



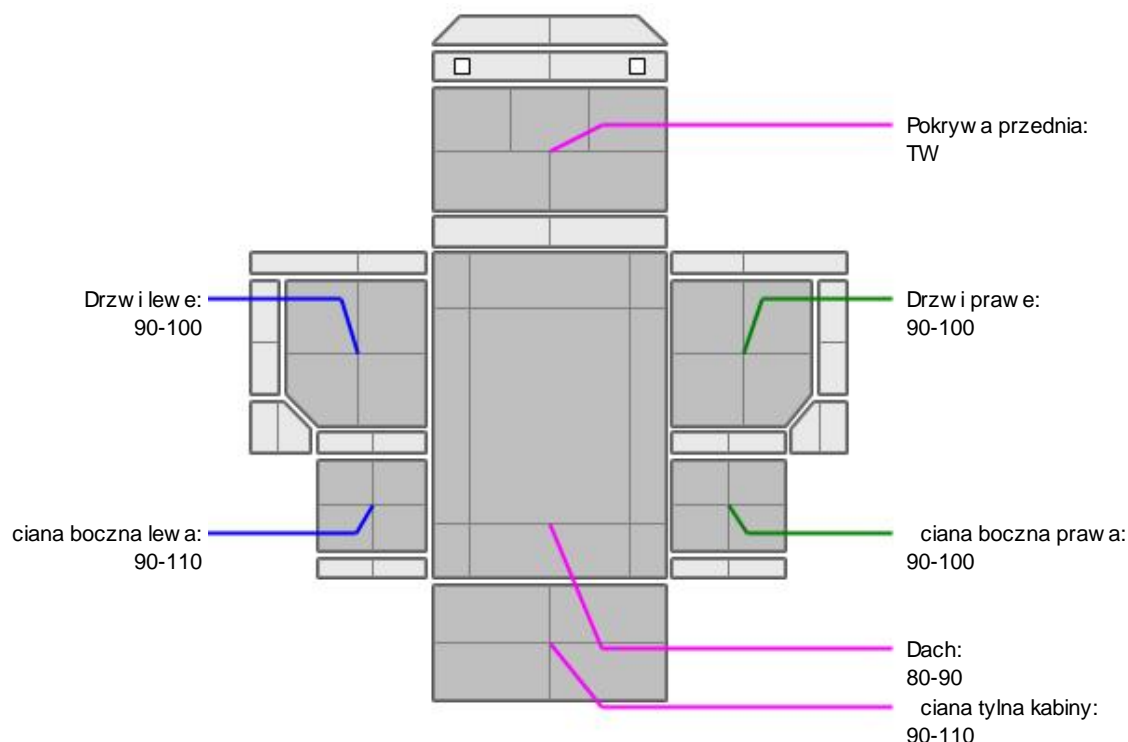
KABINA KIEROWCY - Szkielet i poszycia zewn trzne

L.p.	Nazwa elementu	L / P	Rodzaj uszkodzenia	Opis	Fot. nr
1	Błotnik przedni	L	Zarysowany		
2	Drzwi boczne	L	Zarysowania powłoki lakierowej, ubytki lakieru, ogniska korozji		
3	Drzwi boczne	P	Zarysowania powłoki lakierowej, ubytki lakieru, ogniska korozji		
4	Narożnik przedni kabiny	L	Zarysowania powłoki lakierowej		
5	Dach		Odkształcenia		
6	ściana boczna tylna	L	Zarysowania powłoki lakierowej, ubytki lakieru, ogniska korozji		
7	ściana boczna tylna	P	Zarysowania powłoki lakierowej, ubytki lakieru, ogniska korozji		
8	ściana tylna		Zarysowania powłoki lakierowej, ubytki lakieru, ogniska korozji		

Na pozostałych elementach obłachowania bryły nadwozia stwierdzono również ponadnormatywne dla jego okresu eksploatacji uszkodzenia powłoki lakierowej (zarysowania, odpryski, wgniecenia itp.)
 Pojazd w trakcie oględzin zabrudzony, może być wykrycia dodatkowych uszkodzeń po umyciu.
 Szczegółowy stan pojazdu zobrazowany w dokumentacji zdjęciowej.



KABINA KIEROWCY – Opis powłoki lakierowej



L.p.	Nazwa elementu	L / P	Grubość powłoki [µm]	Opis
1	Pokrywa przednia		TW	
2	Dach		80-90	
3	Drzwi	L	90-100	
4	ciana boczna	L	90-110	
5	Drzwi	P	90-100	
6	ciana boczna	P	90-100	
7	ciana tylna kabiny		90-110	

Podane przedziały grubości powłoki lakierowej, dotyczą punktów pomiarowych. Nie mogą być traktowane jako gwarancja, a grubość powłoki lakierowej w innych punktach nie wykracza poza te przedziały. Pomiar powłoki lakierowej został wykonany urządzeniem budowlanym w posiadaniu rzeczoznawcy. Pomiar wykonany innym przyrządem może się różnić.



WYPOSAŻENIE ZEWNĘTRZNE

L.p.	Nazwa elementu	L / P	Rodzaj uszkodzenia	Opis	Fot. nr
1	Zderzak przedni		Zarysowany, pęknięty		
2	Obudowa lusterka bocznego	L	Zarysowana		
3	Obudowa lusterka bocznego	P	Pęknięta		
4	Lampa zespolona tylna	L	Zginięcie mocowania, pęknięta		
5	Lampa zespolona tylna	P	Zginięcie mocowanie		
6	Szyba przednia		Odpryski warstwy zewnętrznej, pęknięcia		
7	Kaseta stopnia	L	Zarysowana, pęknięta		
8	Kaseta stopnia	P	Zarysowana, pęknięta		



KABINA KIEROWCY – Wyposażenie wewnętrzne

L.p.	Nazwa elementu	L / P	Rodzaj uszkodzenia	Opis	Fot. nr
1	Fotel przedni	L	Rozerwany		
2	Fotel przedni	P	Zabrudzony		
3	Poszycie tablicy rozdzielczej		Zabrudzone, zarysowane		
4	Wykładzina dachu (podsufitka)		Zabrudzona		
5	Poszycie tapicerskie drzwi bocznych	L	Zabrudzone		
6	Poszycie tapicerskie drzwi bocznych	P	Zabrudzone, zarysowane		

Wnętrze pojazdu nosi liczne zabrudzenia oraz przetarcia wszystkich elementów.



SILNIK z osprzętem, układem paliwowym i wydechowym

Widoczne zapoczenia olejowe - konieczna weryfikacja serwisowa.

Wg informacji przekazanych przez osobę udostępniającą w pojeździe jest nadmierny pobór prądu na postoju.

**NADWOZIE ŁADUNKOWE**

Brak możliwości weryfikacji sprawności zabudowy.

JAZDA KONTROLNA

Podczas oględzin podjęto próby uruchomienia pojazdu z zasilania zewnętrznego. Na komputerze pokładowym wyświetlają się liczne błędy. Brak pracy rozrusznika. Stwierdzono również zadymienie z układu wentylacji.

W związku z powyższym stan techniczny pojazdu jest nieznany. Istnieje ryzyko wykrycia dodatkowych wad i uszkodzeń. Zaleca się weryfikację stanu przez wyspecjalizowany serwis.

Zastrzeżenia ograniczające opinię.

Ź Zawarte w niniejszej Wycenie/Raporcie informacje (w tym dotyczące wyposażenia) służy jedynie ogólnym celom informacyjnym. Wycena/Raport nie może być zatem traktowana jako oferta w rozumieniu przepisów Kodeksu Cywilnego oraz opisu towaru ani zapewnienia w rozumieniu art. 4 Ustawy z dnia 27 lipca 2002 roku o szczególnych warunkach sprzedaży konsumenckiej.

Ź Wycena/Raport została sporządzona w celu ustalenia istnienia albo nieistnienia uszkodzeń nieakceptowalnych po zawarciu umowy korzystania z samochodu lub innych okoliczności uzgodnionych w zleceniu. Wycena/Raport nie obejmuje typowych uszkodzeń wynikających z eksploatacji samochodu oraz jego standardowego zużycia.

Ź Jeśli chcesz traktować ten dokument jako źródło wiedzy o samochodzie przy jego zakupie, czynisz to na własną odpowiedzialność. Rzeczoznawcy sp.j. nie ponosi odpowiedzialności za takie użycie tej Wyceny/Raporu.

Ź Niniejsza wycena służy wyłącznie do oszacowania wartości rynkowej przedmiotu wyceny i nie może być wykorzystywana do żadnego innego celu, ni wymienionego powyżej. W szczególności wycena nie może stanowić podstawy do oceny cech i stanu wycenianego obiektu przy jego zakupie.

Ź Rzeczoznawca nie bierze na siebie odpowiedzialności za wady ukryte (prawne i fizyczne) oraz ewentualne skutki wynikające z dalszego użytkowania przedmiotu wyceny, a także za skutki wykorzystania samej wyceny.

Ź Powyższa wycena nie jest ekspertyzą stanu technicznego przedmiotu wyceny i za taką nie może być uznawana, w szczególności nie może być traktowana jako gwarancja sprzedaży przedmiotu wyceny za oszacowaną wartość.

Ź Wycenę przeprowadzono w oparciu o dostarczoną dokumentację oraz badanie organoleptyczne wycenianego obiektu. Nie prowadzono badań diagnostycznych oraz weryfikacji warsztatowej przedmiotu wyceny.

Ź Nie stwierdzono dodatkowych niesprawności i/lub uszkodzeń i/lub braków w zakresie możliwym do ustalenia w warunkach oględzin tj. bez dostępu do spodu pojazdu, specjalistycznego sprzętu diagnostycznego, jazdy próbnej wykonanej w warunkach drogowych z obciążeniem.

Ź Rzeczoznawca podczas oględzin poza warszatem nie jest w stanie stwierdzić wypadkowej przeszłości pojazdu. W przypadku podwyższonych wartości pomiarów powłoki lakierowej, konieczna jest ekspertyza w warunkach warsztatowych.

Ź Rok produkcji pojazdu - nie weryfikowano. Przyjeto w oparciu o dane przekazane przez Zleceniodawcę.

Ź Niniejsza wycena nie może być publikowana w całości w jakimkolwiek dokumencie bez zgody wykonawców i bez uzgodnienia z nimi formy i treści takiej publikacji. Zakaz publikacji nie dotyczy posługiwania się wyceną w umowach cywilno-prawnych zawieranych przez zleceniodawcę i dotyczących przedmiotu.

Ź Przed odbiorem pojazdu, kupujący zobowiązany jest do konfrontacji rzeczywistego stanu z informacjami zawartymi w wycenie. Odbiór przedmiotu jest równoznaczny ze zrzeczeniem się wszelkich roszczeń, co do stanu technicznego.

Ź Nie badano poprawności i/lub budowy numerów identyfikacyjnych/seryjnych obiektu oraz nie weryfikowano prawdziwości danych obiektu.

Ź Niniejsza wycena nie może być traktowana jako gwarancja sprzedaży przedmiotu wyceny za oszacowaną wartość.

Ź W przypadku ujawnienia dodatkowych informacji dotyczących przedmiotowego pojazdu, niedostępnych w czasie wykonywania niniejszej opinii, zaprezentowane stanowisko może ulec zmianie.

- ü W opinii zało ono, e nie wykryto adnych faktów, które mogłyby istotnie wpływa na warto wycenionego pojazdu, je li w opisie pojazdu nie widnieje inaczej.
- ü Rzeczoznawca nie ponosi odpowiedzialno ci za ewentualne bł dy wynikaj ce z przedstawionych informacji otrzymanych od u ytkownika/sprzedawcy/zamawiaj cego wycen , je li brak podstaw do kwestionowania ich zgodno ci ze stanem rzeczywistym lub te ustalenie stanu rzeczywistego przez rzeczoznawc było niemo liwe lub znacznie utrudnione.
- ü Wyposa enie standardowe wg. Info - Ekspert. Rzeczoznawca nie ponosi odpowiedzialno ci za ewentualne bł dy programu. Lista wyposa enia w wycenie ma charakter pogl dowy i nie potwierdza kompletno ci. Aby ustali specyfikacje fabryczn wyposa enia nale y zwróci si do dealera.
- ü W warunkach, w jakich przeprowadzono ogl dziny rzeczoznawca nie miał mo liwo ci zweryfikowania poprawno ci działania całego wyposa enia.
- ü Opis stanu technicznego pojazdu jest wa ny na dzie ogl dzin. Rzeczoznawca nie bierze odpowiedzialno ci za zmiany stanu pojazdu wynikaj ce z dalszej eksploatacji lub postoju (np. uszkodzenie akumulatora, powi kszenie lub powstanie ognisk korozji, uszkodzenie układu hamulcowego, itp.) – zaleca si sprawdzenie daty wyceny
- ü Je eli elementy jednostki nap dowej, układu przeniesienia nap du itp., s rozmontowane, rzeczoznawca nie weryfikuje kompletno ci poszczególnych układów. Mo liwo wyst pienia braków w kompletacji (np. ze wzgl du na wykorzystanie unieruchomionego pojazdu jako „dawcy cz ci”).
- ü Nie weryfikowano odczytanego stanu drogomierza z zapisami w urz dzeniach elektronicznych pojazdu. Rzeczoznawca nie dokonuje oceny autentyczno ci przebiegu.
- ü W przypadku pojazdów z niesprawnym akumulatorem lub bez niego - podł czenie sprawnego akumulatora nie gwarantuje sprawno ci technicznej pojazdu. W zwi zku z tym przyjmuje si i stan techniczny pojazdu jest nieznanym, istnieje ryzyko ujawnienia wad ukrytych i dodatkowych uszkodze .
- ü Nie weryfikowano gwarancji, statusu pakietów serwisowych i kompletno ci w zakresie osprz tu dodatkowego, z którym przedmiot był zamówiony.

Dokument wystawiony elektronicznie, wa ny bez podpisu

DOKUMENTACJA FOTOGRAFICZNA



Fot. nr 1



Fot. nr 2



Fot. nr 3



Fot. nr 4



Fot. nr 5



Fot. nr 6



Fot. nr 7



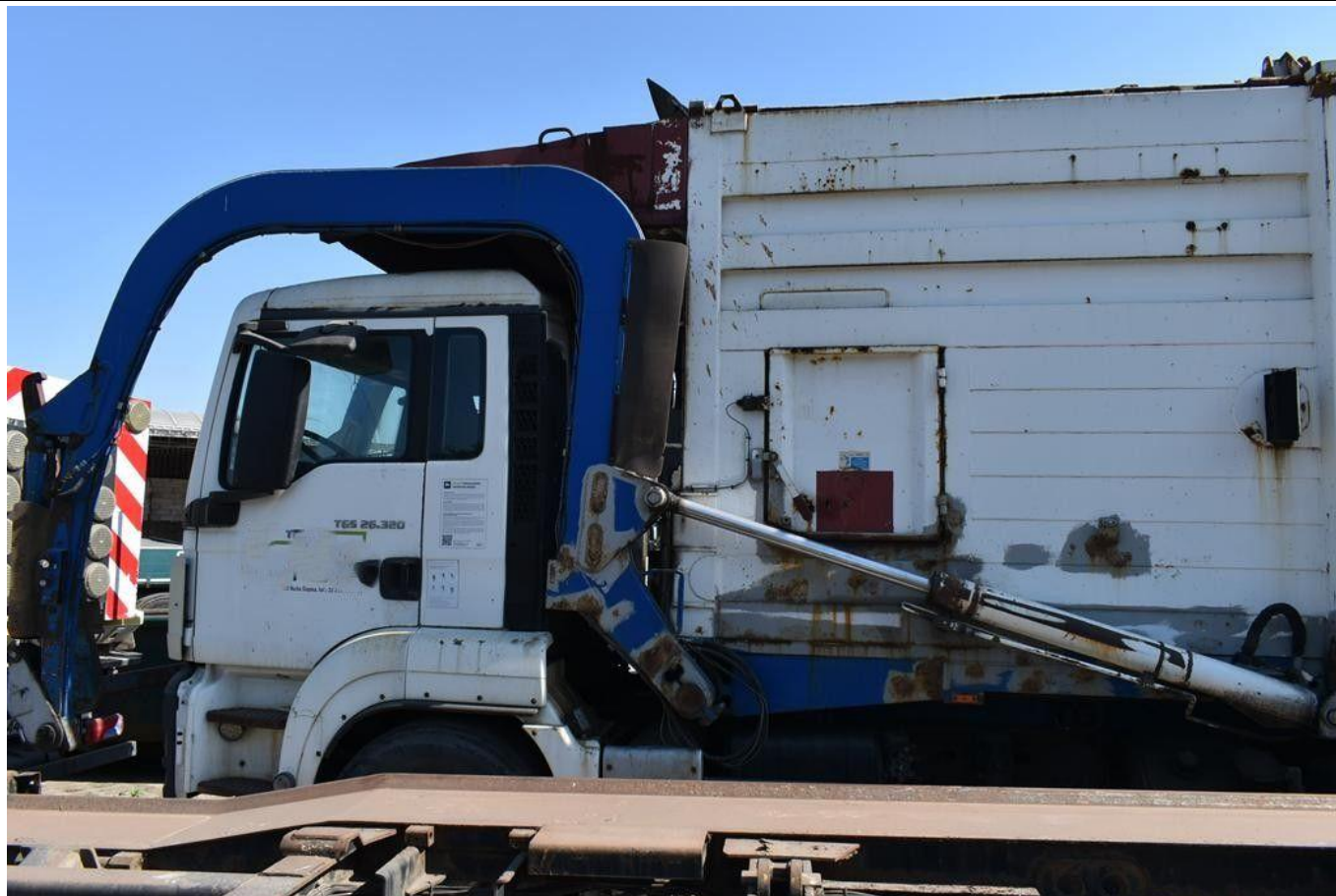
Fot. nr 8



Fot. nr 9



Fot. nr 10



Fot. nr 11



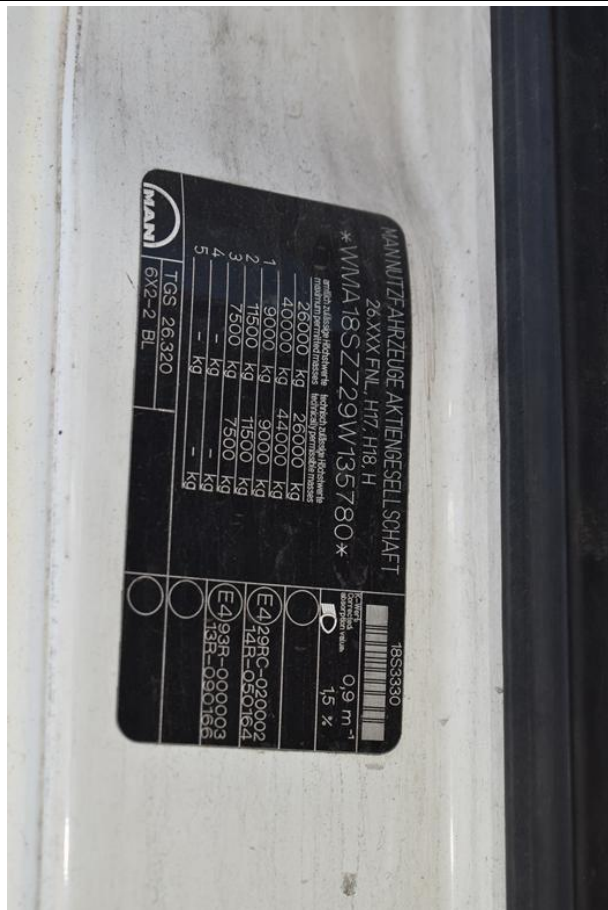
Fot. nr 12



Fot. nr 13



Fot. nr 14



Fot. nr 15



Fot. nr 16



Fot. nr 17



Fot. nr 18



Fot. nr 19



Fot. nr 20



Fot. nr 21



Fot. nr 22



Fot. nr 23



Fot. nr 24



Fot. nr 25



Fot. nr 26



Fot. nr 27



Fot. nr 28



Fot. nr 29



Fot. nr 30



Fot. nr 31



Fot. nr 32



Fot. nr 33



Fot. nr 34



Fot. nr 35



Fot. nr 36



Fot. nr 37



Fot. nr 38



Fot. nr 39



Fot. nr 40



Fot. nr 41



Fot. nr 42



Fot. nr 43



Fot. nr 44



Fot. nr 45



Fot. nr 46



Fot. nr 47



Fot. nr 48



Fot. nr 49



Fot. nr 50



Fot. nr 51



Fot. nr 52



Fot. nr 53



Fot. nr 54



Fot. nr 55



Fot. nr 56



Fot. nr 57



Fot. nr 58



Fot. nr 59



Fot. nr 60



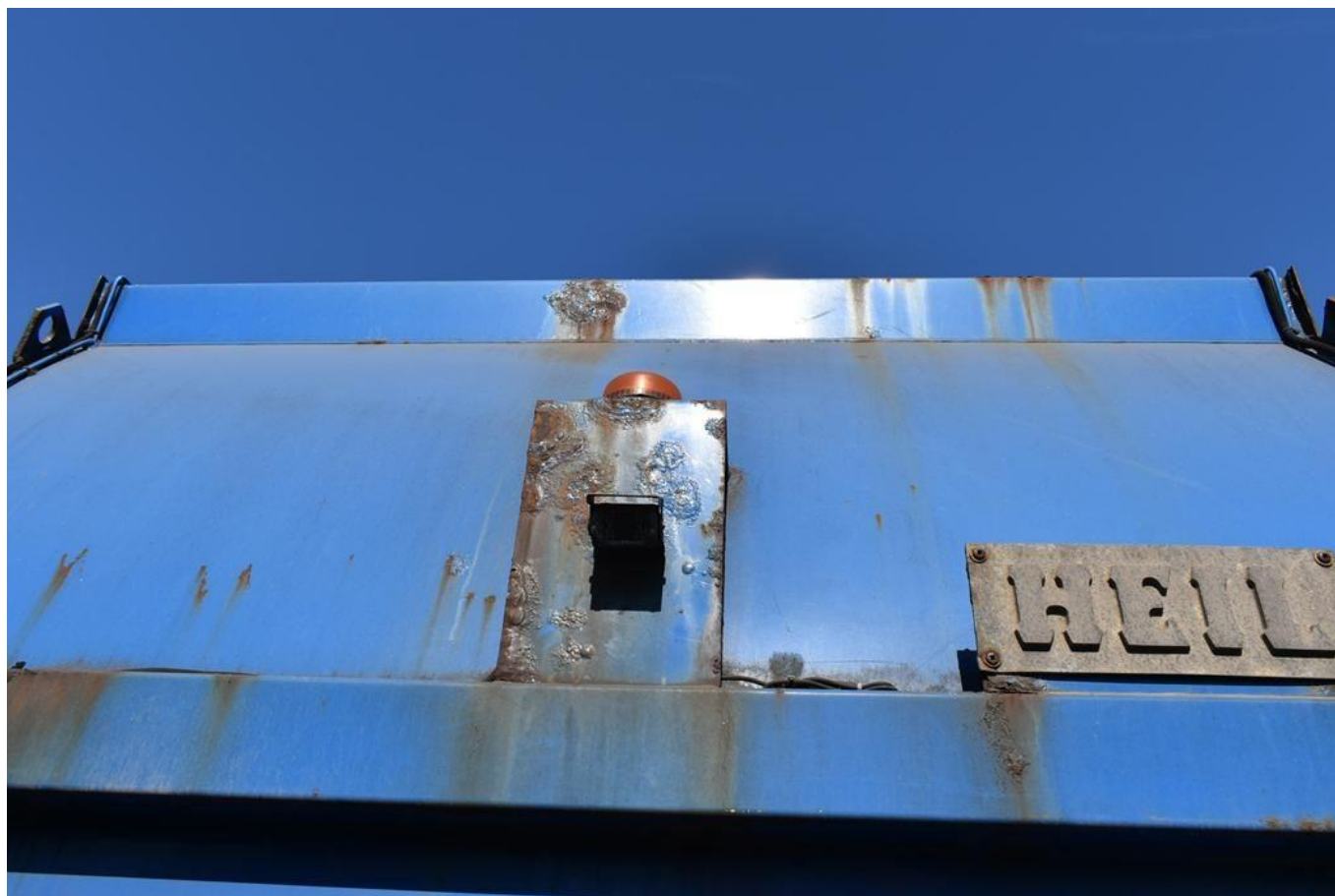
Fot. nr 61



Fot. nr 62



Fot. nr 63



Fot. nr 64



Fot. nr 65



Fot. nr 66



Fot. nr 67



Fot. nr 68



Fot. nr 69



Fot. nr 70



Fot. nr 71



Fot. nr 72



Fot. nr 73



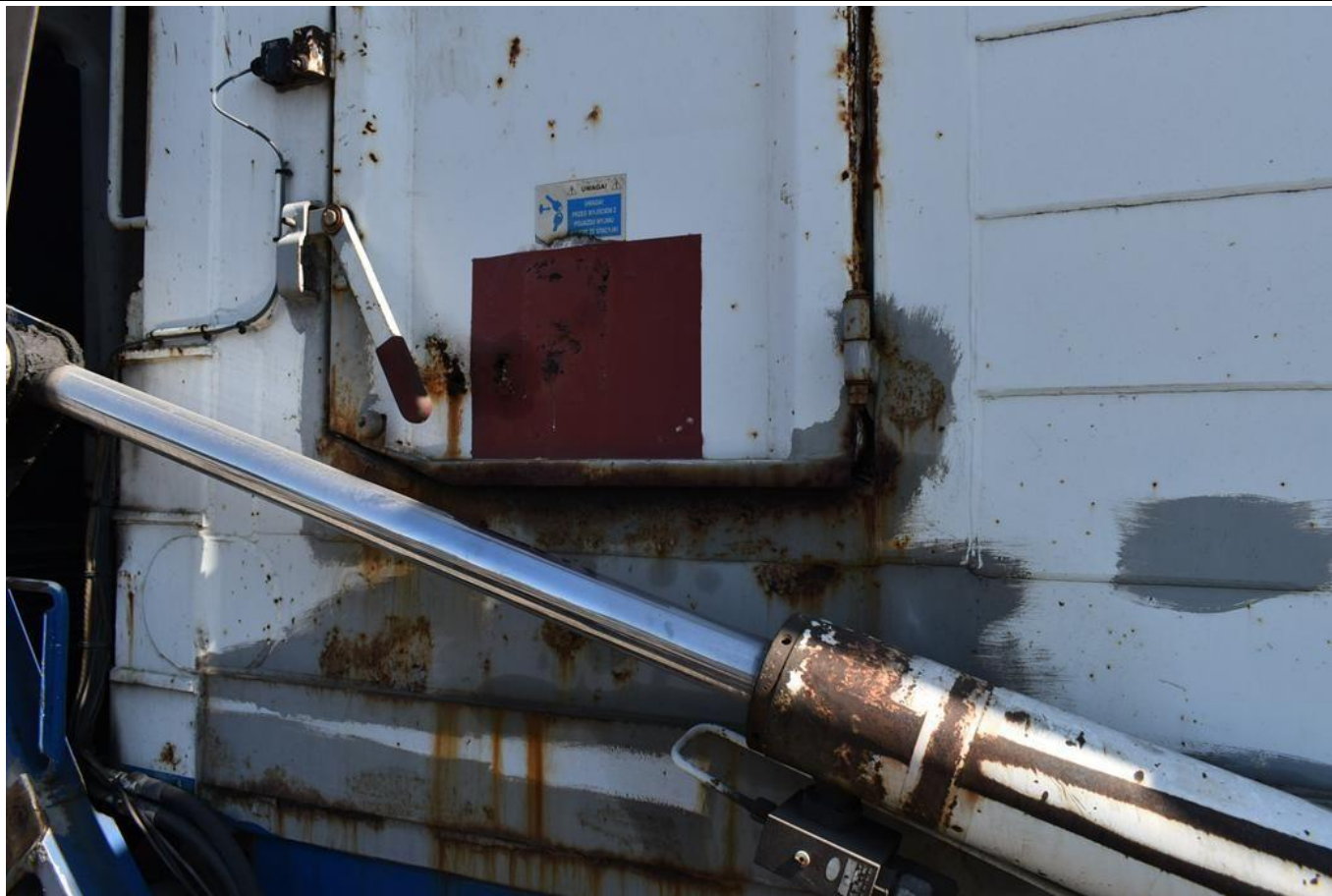
Fot. nr 74



Fot. nr 75



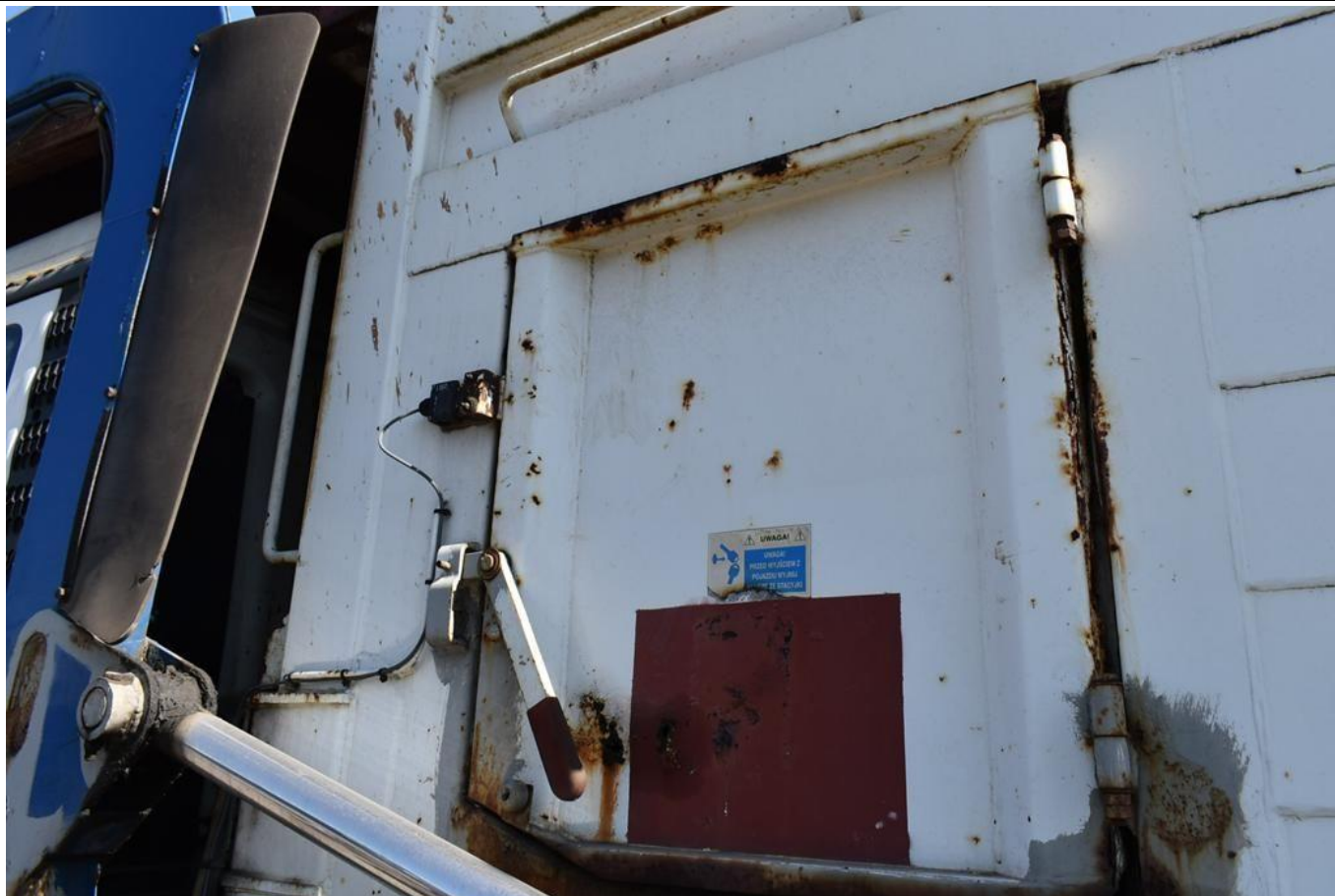
Fot. nr 76



Fot. nr 77



Fot. nr 78



Fot. nr 79



Fot. nr 80



Fot. nr 81



Fot. nr 82



Fot. nr 83



Fot. nr 84



Fot. nr 85



Fot. nr 86



Fot. nr 87



Fot. nr 88



Fot. nr 89



Fot. nr 90



Fot. nr 91



Fot. nr 92



Fot. nr 93



Fot. nr 94



Fot. nr 95



Fot. nr 96



Fot. nr 97



Fot. nr 98



Fot. nr 99



Fot. nr 100



Fot. nr 101



Fot. nr 102



Fot. nr 103



Fot. nr 104



Fot. nr 105



Fot. nr 106



Fot. nr 107



Fot. nr 108



Fot. nr 109



Fot. nr 110



Fot. nr 111



Fot. nr 112



Fot. nr 113



Fot. nr 114

X TERMIN BADAŃ TECHNICZNEGO 16.11.2021 DATA: 09.08.11 PODPIS:		X TERMIN BADAŃ TECHNICZNEGO 02.08.2023 DATA: 09.08.11 PODPIS:		AKCJONARIUSZOWI ---PIERWSZA REJESTRACJA W KRAJU 2009-10-23--- ---(V.9) POZIOM EMISJI SPALIN - EURO V--- ---NL/AAE5253358--- 09.08.11	
X TERMIN BADAŃ TECHNICZNEGO 18.03.2015 SKP SRS/010 DATA: 18.03.11 PODPIS:		X TERMIN BADAŃ TECHNICZNEGO 20.03.11 SKP SRS/011 &TA/D/0090 DATA: 20.03.11 PODPIS:		09.08.11	
X TERMIN BADAŃ TECHNICZNEGO m.p. DATA: PODPIS:		X TERMIN BADAŃ TECHNICZNEGO m.p. DATA: PODPIS:		A - numer rejestracyjny pojazdu, B - data pierwszej rejestracji pojazdu, C - dane posiadacza pojazdu / właściciela pojazdu, D - dane pojazdu, E - numer identyfikacyjny pojazdu, F, F1 - masa całkowita pojazdu, G - masa własna, H - obrotowa moc silnika, I - data wydania dowodu rejestracyjnego, K - numer świadectwa homologacji typu pojazdu, E1, E2, E3 - dane silnika, Q - nominalna moc silnika w kW/kg, S1, S2 - liczba miejsc siedzących, E2/E3 - doposażenie mas całkowita pojazdu/zamoty pojazdu, J - kategoria pojazdu, L - liczba osi, O1, O2 - maksymalna masa całkowita przyczepy z ładunkiem / bez ładunku, X - pozwolenie na przewożenie ładunku technicznego pojazdu i daty wystawienia ładunku technicznego pojazdu.	
				Pouczenie: Właściciel pojazdu jest zobowiązany zgłosić w ciągu 30 dni od organu, który wydał dowód rejestracyjny, wszelkie zmiany danych zawartych w dowodzie rejestracyjnym pojazdu.	

Fot. nr 117

Dokument wystawiony elektronicznie, wa ny bez podpisu