

Nr zlecenia: 30/05/05/2026/CarArena STANDARD

z dnia: 2026/05/21

Zleceniodawca:

CARARENA - Aukcje Samochodowe
ul. Budowlanych 7
62-081 Baranowo

Rzeczoznawca:

Maksymilian Horyd/zatw. Pion Weryfikacyjny eRzeczoznawcy



WYCENA WARTO CI

Zadanie: Ocena stanu technicznego i określenie wartości rynkowej pojazdu

DANE IDENTYFIKACYJNE POJAZDU

Dane: [D] V-2026

Rodzaj pojazdu: Samochód specjalny*	VIN: WDB9066531P151633
Marka: MERCEDES-BENZ	Nr rejestracyjny: W1752EG
Model pojazdu: 513 Sprinter CDI MR`13 E5 3.5t	Nr Info-Ekspert: 022-07137
Wersja:	Rok produkcji: 2015

Data pierwszej rejestracji	2015/11/16
Data wykonania badania technicznego	2025/11/02
Opis rodzaju pojazdu	Bankowóz
Charakter wykorzystania	Bankowóz
Rodzaj nadwozia	furgon 4 drzwiowy 2+3 osobowy
Dop. masa całk. / Ładowno	3500 kg / 1560 kg
Liczba osi / Rodzaj napędu / Skrzynia biegów	2 / 4x2 / manualna
Rozstaw osi	3665 mm
Jednostka napędowa	z zapłonem samoczynnym
Pojemność / Moc silnika	2143 ccm / 95kW (129KM)
Doładowanie	Turbosp. z chłodn. powietrza
Liczba cylindrów / Układ cylindrów	4 / rz. dowy
Norma spalin	E5
Kolor powłoki lakierowej, (rodzaj lakieru)	Biały 2-warstwowy typu uni

WYPOSAŻENIE STANDARDOWE

L.p.	Nazwa elementu wyposażenia	L.p.	Nazwa elementu wyposażenia
1	ABS - system zapobiegający cy blokowaniu kół	16	Przygotowanie do montażu radia
2	Asystent wiatru bocznego	17	System dystrybucji siły hamowania elektroniczny EBV
3	Drzwi boczne prawe przesuwne	18	System elektronicznej kontroli toru jazdy ESP
4	Drzwi tylne dwuskrzydłowe otwierane o 180 stopni	19	System hamowania awaryjnego BAS
5	Filtr paliwa z separatorem wody	20	System p/po lizgowy przy przyspieszaniu

		ASR
6	Fotel kierowcy z pełną regulacją	21 Szyby przednie regulowane elektrycznie
7	Głośniki	22 wiatła z regulacją kąta pochylenia
8	Immobilizer	23 Tapicerka materiałowa czarna "Tunja"
9	Koło zapasowe	24 Tarcze kół stalowe 16"
10	Listwy boczne	25 Uchwyty do mocowania ładunków
11	Napinacze przednich pasów bezpieczeństwa	26 Wskaźnik poziomu płynu do spryskiwaczy
12	Obrotomierz elektroniczny	27 Wspomaganie układu kierowniczego
13	Pasy bezpieczeństwa bezwładnościowe trzypunktowe	28 Wyłącznik awaryjny akumulatora
14	Poduszka powietrzna kierowcy	29 Zamek centralny zdalnie sterowany
15	Przygotowanie do montażu modułu PSM	30 Zderzak przedni z zintegrowanymi stopniami

WYPOSAŻENIE DODATKOWE

L.p. Nazwa elementu wyposażenia

- 1 +Fotel pasażera podwójny
- 2 +Fotele tylne II-rzędowe

OPIS ZAMONTOWANEGO W POJEZDZIE OGUMIENIA

Koło	Marka, typ	Bieżnik [mm]
Przednie lewe:	*APLUS 205/75 R16C 110/108R A869	4,0
Przednie prawe:	*APLUS 205/75 R16C 110/108R A869	4,0
Tylne LW:	*APLUS 205/75 R16C 110/108R A869	5,0
Tylne PZ:	*APLUS 205/75 R16C 110/108R A869	5,0
Tylne PW:	*APLUS 205/75 R16C 110/108R A869	5,0

KOREKTY WARTOŚCI POJAZDU

KOREKTA ZA PIERWSZĄ REJESTRACJĘ	(+)
KOREKTA ZA WYPOSAŻENIE	(+)
KOREKTA ZA PRZEBIEG	(-)
KOREKTY RÓŻNE:	
Zadana szacunkowa korekta z tytułu wcześniejszych napraw	(-)
Aktualnośc badań technicznych	(-)
Stan utrzymania i dbałość o pojazd	(-)
Weryfikacja serwisowa	(-)
KOREKTY RÓŻNE RAZEM	(-)
KOREKTA ZA OGUMIENIE	(-)

UWAGI RZECZOZNAWCY DOTYCZĄCE WYCENY

Dokonano sprawdzenia historii pojazdu w bazie CEPiK.

Oględziny wykonał: Mateusz Wasilewski

Wycena wykonana: Maksymilian Horyd

Brak możliwości odczytu przebiegu pojazdu z drogomierza. Ostatni odczytany stan licznika z bazy CEPiK:

2.11.2024

Okresowe badanie techniczne (ważne do 02.11.2025)

Wynik badania: pozytywny

Numer SKP: WZ/017

Odczytany stan licznika: 313 069 km

OPIS STANU TECHNICZNEGO ZESPOŁÓW POJAZDU**NADWOZIE - Szkielet i poszycia zewn trzne**

L.p.	Nazwa elementu	L / P	Rodzaj uszkodzenia	Opis	Fot. nr
1	Pokrywa przednia		Odpryski powłoki lakierowej	Brak mo liwo ci otwarcia pokrywy przedniej	
2	Drzwi boczne przednie	L	Odpryski powłoki lakierowej z miejscow korozj blachy		
3	Drzwi boczne przednie	P	Wgniecenia, odpryski		
4	Drzwi boczne tylne	P	Wgniecione z zarysowaniami powłoki lakierowej		
5	Próg	L	Odpryski powłoki lakierowej z miejscow korozj blachy		
6	Próg	P	Odpryski powłoki lakierowej z miejscow korozj blachy, wgniecenie		
7	Błotnik tylny	L	Odpryski powłoki lakierowej z miejscow korozj blachy		
8	Błotnik tylny	P	Wgnieciony, ludy korozji	Brak listwy bocznej	
9	ciana boczna nadwozia	L	Odpryski powłoki lakierowej z miejscow korozj blachy		
10	Drzwi tyłu nadwozia		Wgniecione, ludy korozji		

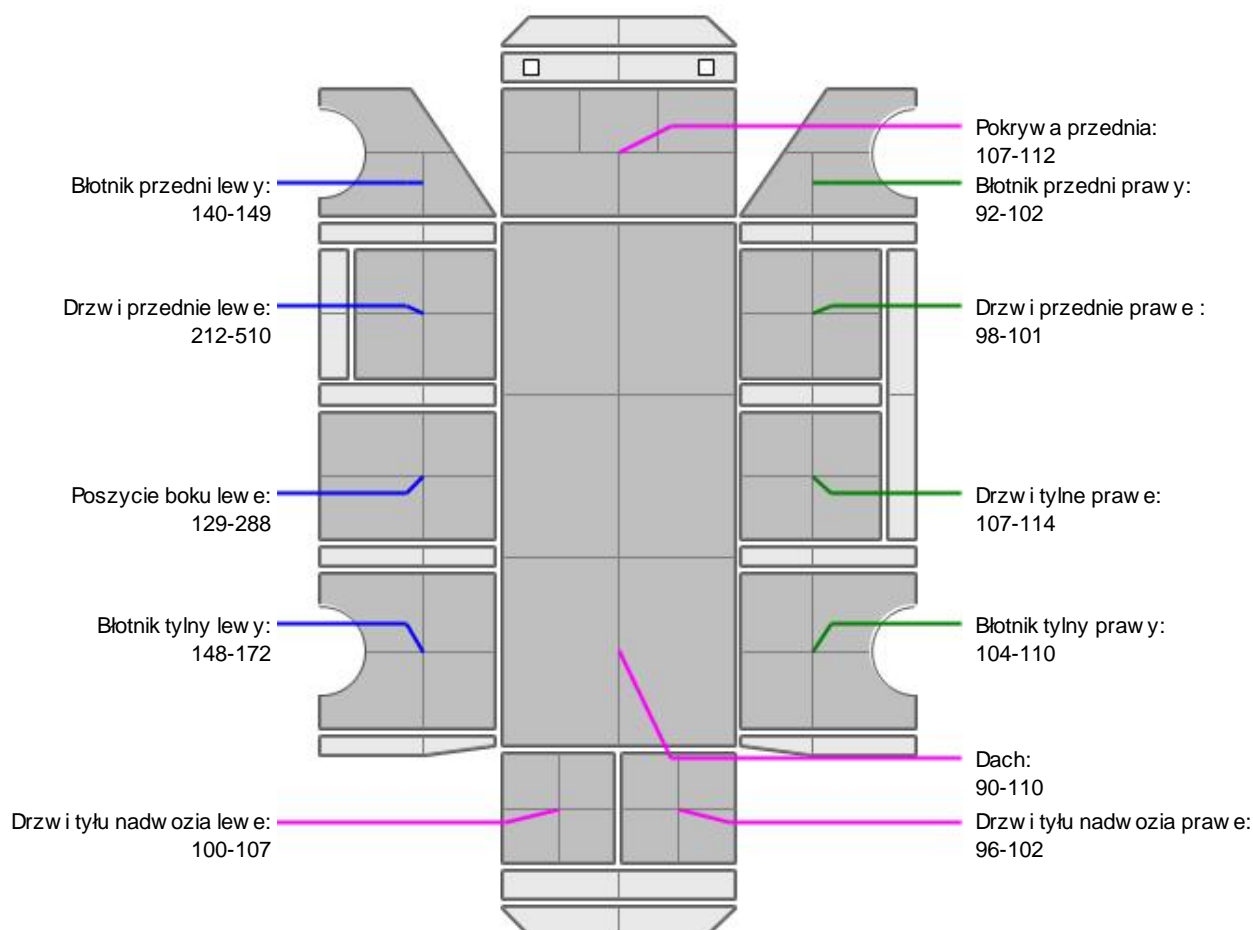
Pojazd nosi typowe dla jego okresu eksploatacji uszkodzenia powłoki lakierowej (niewielkie zarysowania, odpryski itp.).

Pojazd w trakcie ogl dzin zabrudzony oraz pokryty okleinami reklamowymi, mo liwo wykrycia dodatkowych uszkodze po umyciu i rozklejeniu.

Szczegółowy stan pojazdu zobrazowany w dokumentacji zdj ciowej.



NADWOZIE – Opis powłoki lakierowej



L.p.	Nazwa elementu	L / P	Grubość powłoki [μm]	Opis
1	Pokrywa przednia		107-112	
2	Dach		90-110	
3	Błotnik przedni	L	140-149	
4	Drzwi przednie	L	212-510	
5	Poszycie boku	L	129-288	
6	Błotnik tylny	L	148-172	
7	Drzwi tyłu nadwozia		100-107	
8	Błotnik przedni	P	92-102	
9	Drzwi przednie	P	98-101	
10	Drzwi tylne	P	107-114	
11	Błotnik tylny	P	104-110	
12	Drzwi tyłu nadwozia		96-102	

Podane przedziały grubości powłoki lakierowej poszczególnych elementów dotyczą wyłącznie punktów pomiarowych, tj. trzech wybranych miejsc na danym elemencie nadwozia. Nie oznacza to, że w pozostałych obszarach danego elementu grubość powłoki jest jednakowa ani że nie może wykraczać poza wskazane zakresy. Pomiary wykonano urządzeniem budowlanym w posiadaniu rzeczoznawcy. Pomiar wykonany innym przyrządem może się różnić.

**WYPOSA ENIE ZEWN TRZNE**

L.p.	Nazwa elementu	L / P	Rodzaj uszkodzenia	Opis	Fot. nr
1	Zderzak przedni		Zarysowany		
2	Obudowa lusterka bocznego	P	Rozerwana		
3	Zderzak tylny		Zarysowany		

**NADWOZIE – Wyposa enie wewn trzne**

L.p.	Nazwa elementu	L / P	Rodzaj uszkodzenia	Opis	Fot. nr
1	Fotel przedni	L	Rozdarcie materiału		
2	Fotel przedni	P	Rozdarcie materiału		

Wn trze pojazdu nosi ponadnormatywne dla jego okresu eksploatacji zabrudzenia oraz zu ycie wszystkich elementów.

**SILNIK z osprz tem, układem paliwowym i wydechowym**

Brak mo liwo ci uruchomienia pojazdu ze wzgl du na uszkodzony silnik. Konieczna weryfikacja serwisowa.

**ZAWIESZENIE I KOŁA**

L.p.	Nazwa elementu	L / P	Rodzaj uszkodzenia	Opis	Fot. nr
1	Tarcza koła tylnego	L	Brak		

JAZDA KONTROLNA

Ze wzgl du na uszkodzony silnik nie było mo liwo ci uruchomienia silnika i wykonania jazdy kontrolnej.
Pojazd unieruchomiony

POZOSTAŁE INFORMACJE

- Pochodzenie pojazdu**
Krajowy
- Badanie poprawno ci numerów identyfikacyjnych**
Numer VIN wybity na karoserii oraz numer VIN tabliczki znamionowej zgodny z CEPiK.
- Weryfikacja prawdziwo ci danych obiektu**
Numer VIN wybity na karoserii oraz numer VIN tabliczki znamionowej zgodny z dowodem rejestracyjnym.
- Weryfikacja odczytanego stanu drogomierza**
Ostani odczyt przebiegu w bazie CEPiK 313 069 km na dzie 02.11.2024

Zastrzeżenia ograniczające opinię.

ü Zawarte w niniejszej Wycenie/Raporcie informacje (w tym dotyczące wyposażenia) służy jedynie ogólnym celom informacyjnym. Wycena/Raport nie może być zatem traktowana jako oferta w rozumieniu przepisów Kodeksu Cywilnego oraz opisu towaru ani zapewnienia w rozumieniu art. 4 Ustawy z dnia 27 lipca 2002 roku o szczególnych warunkach sprzedaży konsumenckiej.

ü Wycena/Raport została sporządzona w celu ustalenia istnienia albo nieistnienia uszkodzeń nieakceptowalnych po zawarciu umowy korzystania z samochodu lub innych okoliczności uzgodnionych w zleceniu. Wycena/Raport nie obejmuje typowych uszkodzeń wynikających z eksploatacji samochodu oraz jego standardowego zużycia.

ü Jeżeli chcesz traktować ten dokument jako źródło wiedzy o samochodzie przy jego zakupie, czynisz to na własną odpowiedzialność. Rzeczoznawca sp.j. nie ponosi odpowiedzialności za takie użycie tej Wyceny/Raporu.

ü Niniejsza wycena służy wyłącznie do oszacowania wartości rynkowej przedmiotu wyceny i nie może być wykorzystywana do żadnego innego celu, ni wymienionego powyżej. W szczególności wycena nie może stanowić podstawy do oceny cech i stanu wycenianego obiektu przy jego zakupie.

ü Rzeczoznawca nie bierze na siebie odpowiedzialności za wady ukryte (prawne i fizyczne) oraz ewentualne skutki wynikające z dalszego użytkowania przedmiotu wyceny, a także za skutki wykorzystania samej wyceny.

ü Powyższa wycena nie jest ekspertyzą stanu technicznego przedmiotu wyceny i za taką nie może być uznawana, w szczególności nie może być traktowana jako gwarancja sprzedaży przedmiotu wyceny za oszacowaną wartość.

ü Wycenę przeprowadzono w oparciu o dostarczoną dokumentację oraz badanie organoleptyczne wycenianego obiektu. Nie prowadzono badań diagnostycznych oraz weryfikacji warsztatowej przedmiotu wyceny.

ü Nie stwierdzono dodatkowych niesprawności i/lub uszkodzeń i/lub braków w zakresie możliwym do ustalenia w warunkach oględzin tj. bez dostępu do spodu pojazdu, specjalistycznego sprzętu diagnostycznego, jazdy próbnej wykonanej w warunkach drogowych z obciążeniem.

ü Rzeczoznawca podczas oględzin poza warsztatem nie jest w stanie stwierdzić wypadkowej przeszłości pojazdu. W przypadku podwyższonych wartości pomiarów powłoki lakierowej, konieczna jest ekspertyza w warunkach warsztatowych.

ü Rok produkcji pojazdu - nie weryfikowano. Przyjeto w oparciu o dane przekazane przez Zleceniodawcę.

ü Niniejsza wycena nie może być publikowana w całości w jakimkolwiek dokumencie bez zgody wykonawców i bez uzgodnienia z nimi formy i treści takiej publikacji. Zakaz publikacji nie dotyczy posługiwania się wyceną w umowach cywilno-prawnych zawieranych przez zleceniodawcę i dotyczących przedmiotu.

ü Przed odbiorem pojazdu, kupujący zobowiązany jest do konfrontacji rzeczywistego stanu z informacjami zawartymi w wycenie. Odbiór przedmiotu jest równoznaczny ze zrzeczeniem się wszelkich roszczeń, co do stanu technicznego.

ü Nie badano poprawności i/lub budowy numerów identyfikacyjnych/seryjnych obiektu oraz nie weryfikowano prawdziwości danych obiektu.

ü Niniejsza wycena nie może być traktowana jako gwarancja sprzedaży przedmiotu wyceny za oszacowaną wartość.

ü W przypadku ujawnienia dodatkowych informacji dotyczących przedmiotowego pojazdu, niedostępnych w czasie wykonywania niniejszej opinii, zaprezentowane stanowisko może ulec zmianie.

ü W opinii założono, że nie wykryto żadnych faktów, które mogłyby istotnie wpływać na wartość wycenionego pojazdu, jeżeli w opisie pojazdu nie widnieją inaczej.

ü Rzeczoznawca nie ponosi odpowiedzialności za ewentualne błędy wynikające z przedstawionych informacji otrzymanych od użytkownika/sprzedawcy/zamawiającego wycenę, jeżeli brak podstaw do kwestionowania ich zgodnie ze stanem rzeczywistym lub jeżeli ustalenie stanu rzeczywistego przez rzeczoznawcę było niemożliwe lub znacznie utrudnione.

ü Wyposażenie standardowe wg. Info - Ekspert. Rzeczoznawca nie ponosi odpowiedzialności za ewentualne błędy programu. Lista wyposażenia w wycenie ma charakter poglądowy i nie potwierdza kompletności. Aby ustalić specyfikacje fabrycznego wyposażenia należy się do dealera.

ü W warunkach, w jakich przeprowadzono oględziny rzeczoznawca nie miał możliwości zweryfikowania poprawności działania całego wyposażenia.

ü Opis stanu technicznego pojazdu jest wa ny na dzie ogl dzin. Rzeczoznawca nie bierze odpowiedzialno ci za zmiany stanu pojazdu wynikaj ce z dalszej eksploatacji lub postoj u (np. uszkodzenie akumulatora, powi kszenie lub powstanie ognisk korozji, uszkodzenie układu hamulcowego, itp.) – zaleca si sprawdzenie daty wyceny

ü Je eli elementy jednostki nap dowej, układu przeniesienia nap du itp., s rozmontowane, rzeczoznawca nie weryfikuje kompletno ci poszczególnych układów. Mo liwo wyst pienia braków w kompletacji (np. ze wzgl du na wykorzystanie unieruchomionego pojazdu jako „dawcy cz ci”).

ü Nie weryfikowano odczytanego stanu drogomierza z zapisami w urz dzeniach elektronicznych pojazdu. Rzeczoznawca nie dokonuje oceny autentyczno ci przebiegu – oferent, powinien samodzielnie zweryfikowa wskazania, np. za po rednictwem dost pnych ródeł takich jak historiapojazdu.gov.pl

ü W przypadku pojazdów z niesprawnym akumulatorem lub bez niego - podł czenie sprawnego akumulatora nie gwarantuje sprawno ci technicznej pojazdu. W zwi zku z tym przyjmuje si i stan techniczny pojazdu jest nieznany, istnieje ryzyko ujawnienia wad ukrytych i dodatkowych uszkodze .

ü Nie weryfikowano gwarancji, statusu pakietów serwisowych i kompletno ci w zakresie osprz tu dodatkowego, z którym przedmiot był zamówiony.

Dokument wystawiony elektronicznie, wa ny bez podpisu

DOKUMENTACJA FOTOGRAFICZNA



Fot. nr 1



Fot. nr 2



Fot. nr 3



Fot. nr 4



Fot. nr 5



Fot. nr 6



Fot. nr 7



Fot. nr 8



Fot. nr 9



Fot. nr 10



Fot. nr 11



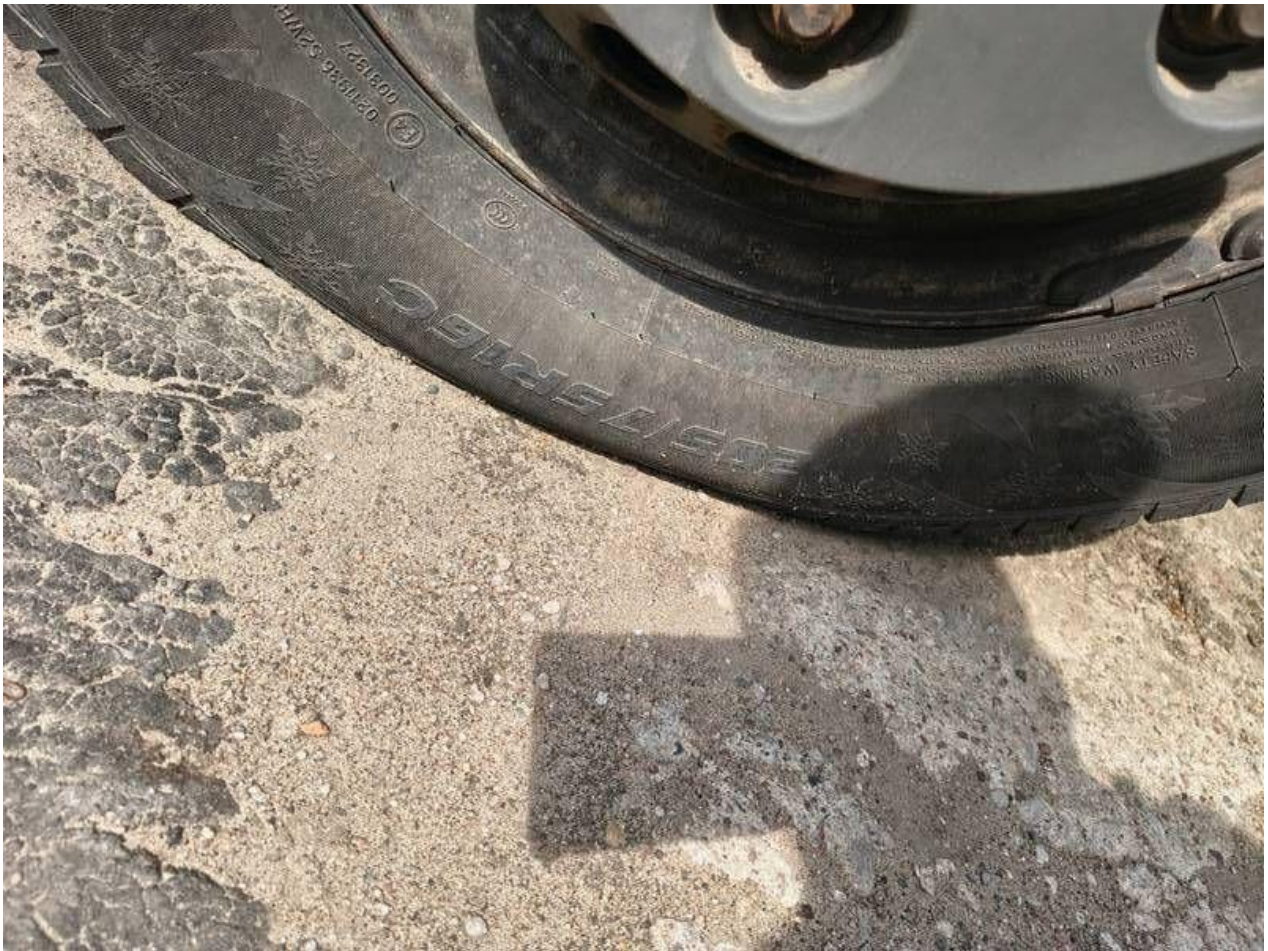
Fot. nr 12



Fot. nr 13



Fot. nr 14



Fot. nr 15



Fot. nr 16



Fot. nr 17



Fot. nr 18



Fot. nr 19



Fot. nr 20



Fot. nr 21



Fot. nr 22



Fot. nr 23



Fot. nr 24



Fot. nr 25



Fot. nr 26



Fot. nr 27



Fot. nr 28



Fot. nr 29



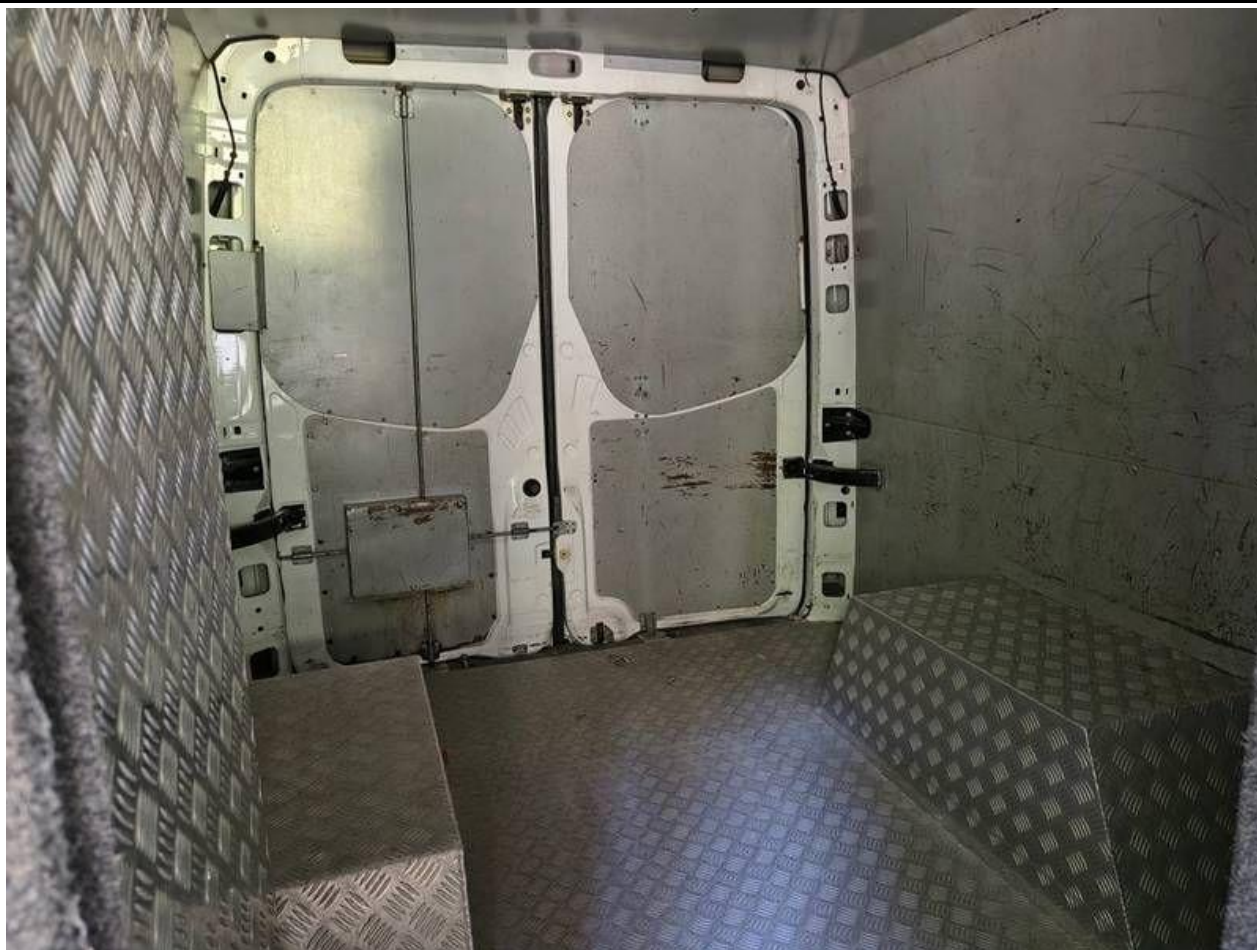
Fot. nr 30



Fot. nr 31



Fot. nr 32



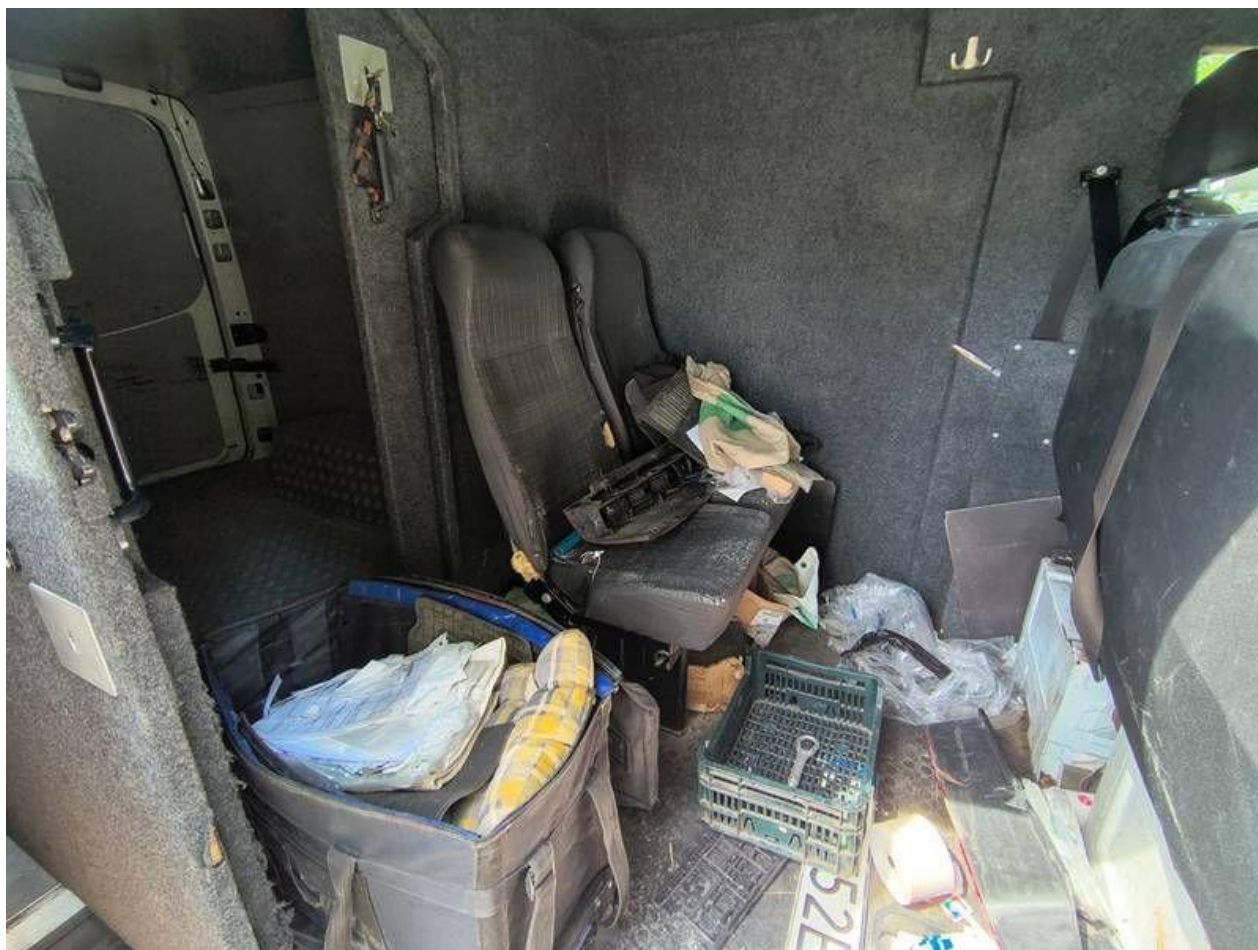
Fot. nr 33



Fot. nr 34



Fot. nr 35



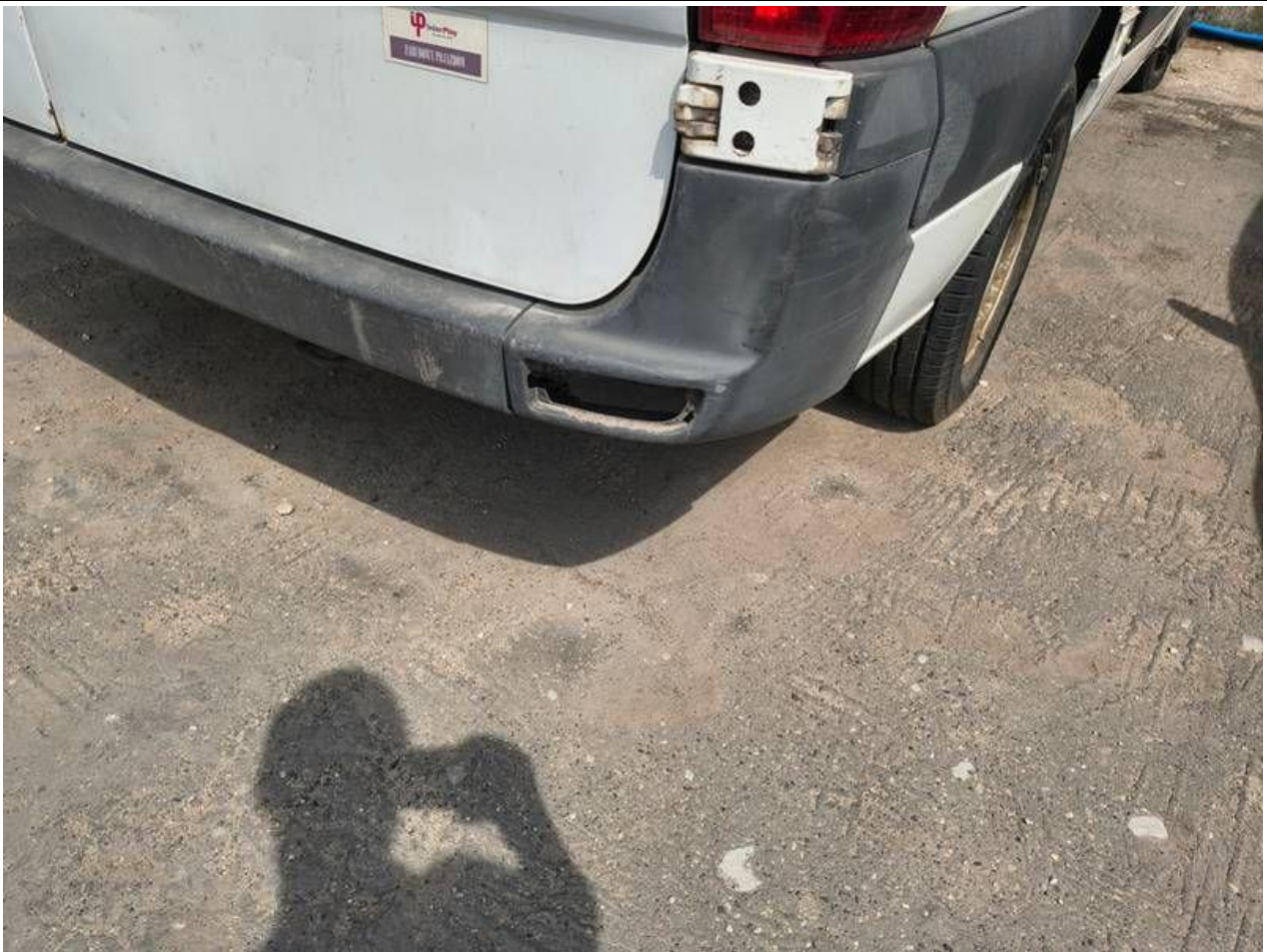
Fot. nr 36



Fot. nr 37



Fot. nr 38



Fot. nr 39



Fot. nr 40



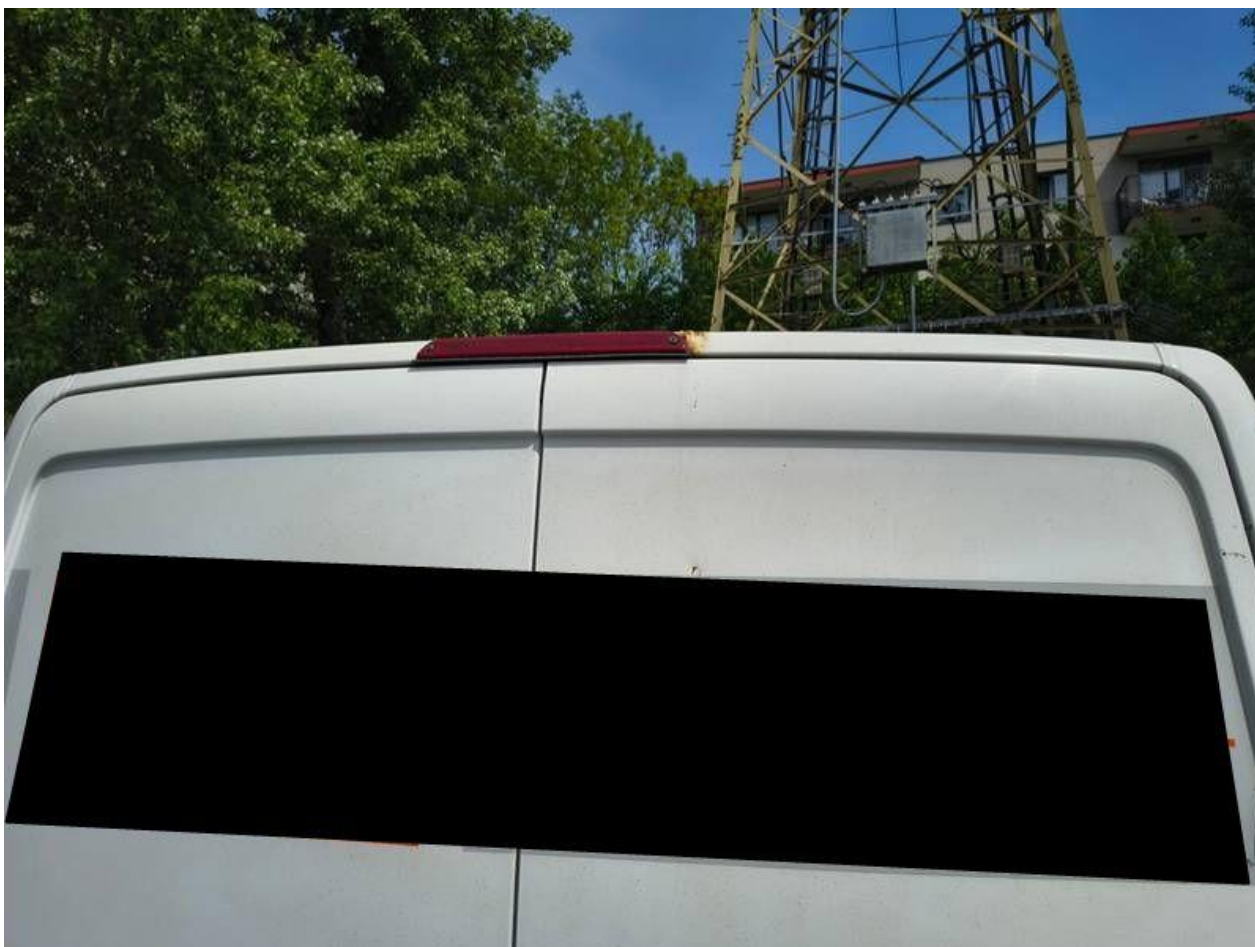
Fot. nr 41



Fot. nr 42



Fot. nr 43



Fot. nr 44



Fot. nr 45



Fot. nr 46



Fot. nr 47



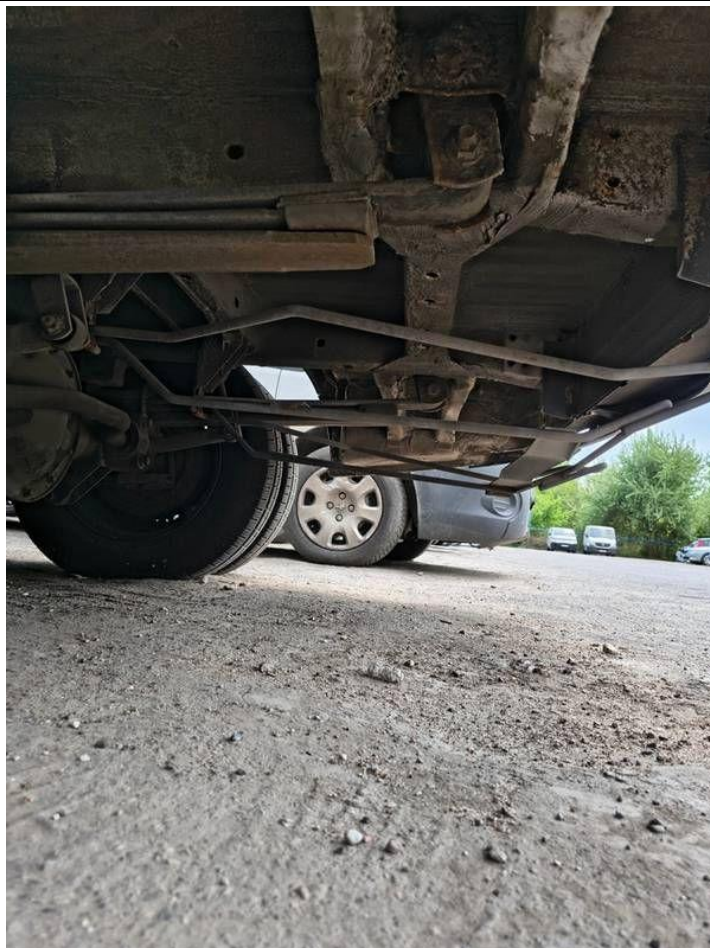
Fot. nr 48



Fot. nr 49



Fot. nr 50



Fot. nr 51



Fot. nr 52



Fot. nr 53



Fot. nr 54



Fot. nr 55



Fot. nr 56



Fot. nr 57



Fot. nr 58



Fot. nr 59



Fot. nr 60



Fot. nr 61



Fot. nr 62



Fot. nr 63



Fot. nr 64



Fot. nr 65



Fot. nr 66

Dokument wystawiony elektronicznie, wa ny bez podpisu