

Nr zlecenia: 39/05/05/2026/CarArena STANDARD

z dnia: 2026/05/05

**Zleceniodawca:**

CARARENA - Aukcje Samochodowe  
ul. Budowlanych 7  
62-081 Baranowo

**Rzeczoznawca:**

Albert Kalu ny /zatw. Pion Weryfikacyjny eRzeczoznawcy



## Wycena wartości

Zadanie: Określenie wartości rynkowej pojazdu

DANE IDENTYFIKACYJNE POJAZDU	
------------------------------	--

Dane: [O] V-2026

Rodzaj pojazdu: **Samochód specjalny\***

VIN: **TMBEM6NJ8GZ154900**

Marka: **SKODA**

Nr rejestracyjny: **WI764ES**

Model pojazdu: **Fabia III 1.2 TSI MR 15 E6**

Nr Info-Ekspert: **034-02808**

Wersja: **Active**

Rok produkcji: **2016**

Wskazanie drogomierza 199818 km

Data pierwszej rejestracji 2016/04/05

Data wykonania badania technicznego 2023/03/22

Rodzaj nadwozia hatchback 5 drzwiowy

Dop. masa całkow. 1564 kg

Jednostka napędowa z zapłonem iskrowym (wtrysk)

Pojemność / Moc silnika 1197 ccm / 66kW (90KM)

Doładowanie Turbosp. z chłodn. powietrza

Liczba cylindrów / Układ cylindrów / Liczba zaworów 4 / rzędowy / 16

Rodzaj skrzyni biegów manualna

Rodzaj napędu przedni (4x2)

Kolor powłoki lakierowej, (rodzaj lakieru) Biały 2-warstwowy typu uni

## WYPOSAŻENIE STANDARDOWE

L.p.	Nazwa elementu wyposażenia	L.p.	Nazwa elementu wyposażenia
1	ABS - system zapobiegający blokowaniu kół	16	System p/poślizgowy MSR
2	Blokada mechanizmu różnicowego centralnego elektroniczna EDL	17	System p/poślizgowy przy przyspieszaniu ASR
3	Blokada mechanizmu różnicowego XDS	18	System pokolizyjny ACS
4	Fotel kierowcy z regulacją wysokości	19	System Start/Stop
5	Gniazdo 12V	20	System wspomagania naglej hamowania
6	Immobilizer	21	Szyby przednie regulowane elektrycznie
7	Kolumna kierownicy z regulacją wysokości i głębi	22	Szyby przyciemniane
8	Konsola centralna	23	Wiatła do jazdy dziennej
9	Kurtyny powietrzne boczne	24	Wiatło dodatkowe STOP
10	Poduszka powietrzna kierowcy	25	Tarcze kół stalowe 14"
11	Poduszka powietrzna pasażera z możliwością odłączenia	26	Uchwyt na nape dla pasażerów I rzędu
12	Poduszki powietrzne boczne przednie	27	Uchwyt na nape dla pasażerów II rzędu
13	Schowki pod przednimi fotelami	28	Wspomaganie układu kierowniczego zmienne
14	System elektronicznej kontroli toru jazdy ESP	29	Zamek centralny
15	System kontroli ciśnienia w oponach	30	Zestaw naprawczy opon

### L.p. Nazwa pakietu / elementu pakietu wyposażenia standardowego

- Lusterka zewnętrzne podgrzewane i regulowane elektrycznie w kolorze nadwozia  
Lusterka zewnętrzne regulowane elektrycznie  
Lusterka zewnętrzne w kolorze nadwozia  
Lusterka zewnętrzne podgrzewane elektrycznie
- Przygotowanie do montażu radia, głośniki 4 szt.  
Przygotowanie do montażu radia  
Głośniki 4 szt.

## OPIS ZAMONTOWANEGO W POJEŻDŻENIU OGUMIENIA

Koło	Marka, typ	Bieżnik [mm]
Przednie lewe:	*SUNFULL 175/70 R14 84H SF688	5,0
Przednie prawe:	*SUNFULL 175/70 R14 84H SF688	5,0
Tylne lewe:	*SUNFULL 175/70 R14 84H SF688	6,0
Tylne prawe:	*SUNFULL 175/70 R14 84H SF688	6,0

## KOREKTY WARTOŚCI POJAZDU

KOREKTA ZA PIERWSZĄ REJESTRACJĄ	(-)
KOREKTA ZA PRZEBIEG	(-)
KOREKTY RÓŻNE:	
Aktualnośc badań technicznych	(-)
Szczególny charakter eksploatacji	(-)
Stan utrzymania i dbałość o pojazd	(-)
Regionalna sytuacja rynkowa	(-)
KOREKTY RÓŻNE RAZEM	(-)
KOREKTA ZA OGUMIENIE	(-)

## UWAGI RZECZOZNAWCY DOTYCZĄCE WYCENY

Pojazd zweryfikowany w bazie danych [historiapojazdu.gov.pl](http://historiapojazdu.gov.pl)

Odczyt drogomierza z dnia 22.03.2023 - 199818km

Oględziny wykonał: Jacek Michalski

Wycena wykonana: Albert Kalużyński

Korekta „Regionalna sytuacja rynkowa” została zadana ze względu na zauważalne różnice między cenami lokalnymi a średnimi wartościami na rynku krajowym. Odzwierciedla aktualne warunki sprzedaży w regionie oraz lokalną atrakcyjność danego typu pojazdu.

## OPIS STANU TECHNICZNEGO ZESPOŁÓW POJAZDU



### NADWOZIE - Szkielet i poszycia zewnętrzne

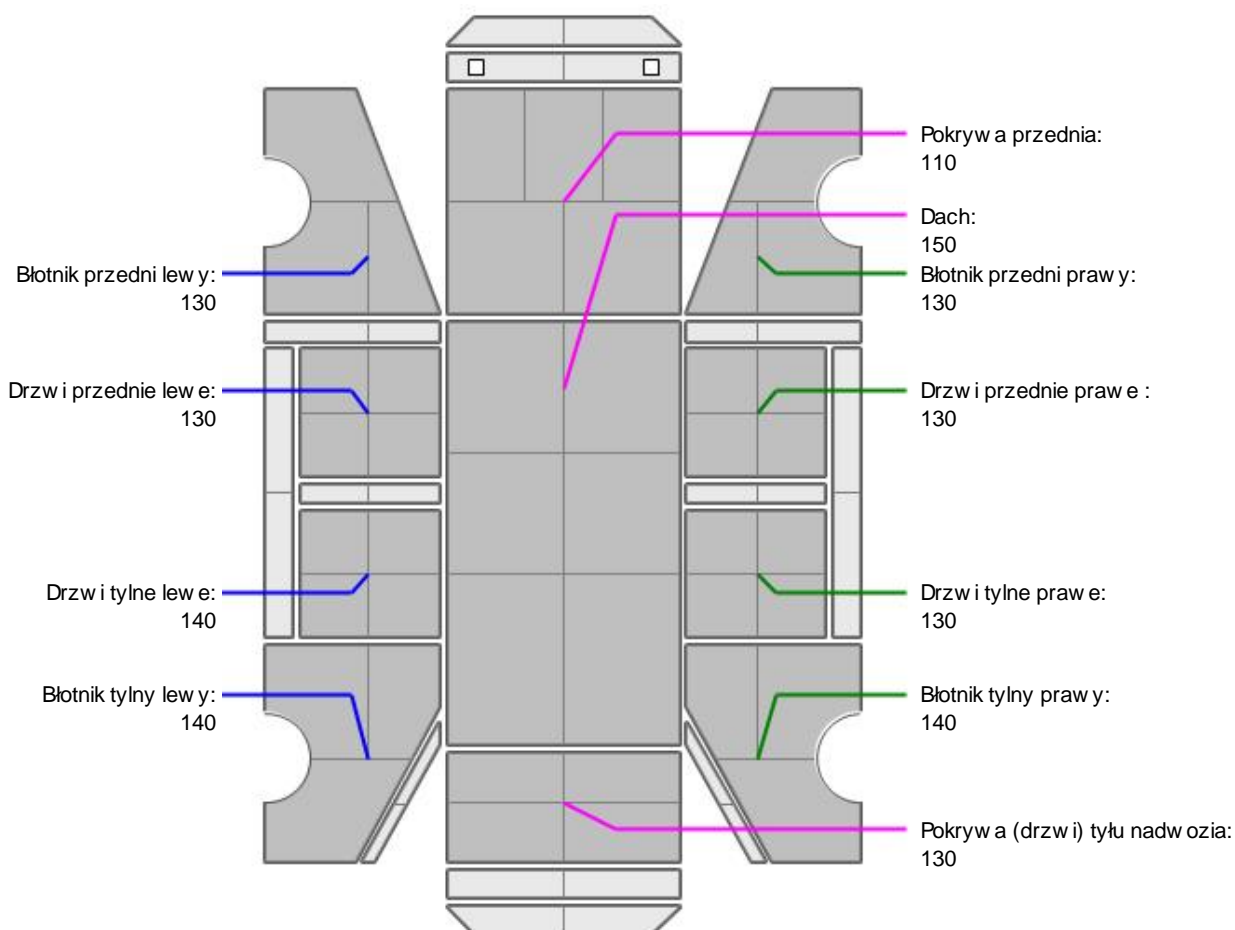
L.p.	Nazwa elementu	L / P	Rodzaj uszkodzenia	Opis	Fot. nr
1	Błotnik przedni	P	Odkształcony		
2	Słupek przedni	L	Odkształcony		
3	Słupek przedni	P	Odkształcony		
4	Próg	P	Wgnieciony		
5	Drzwi tyłu nadwozia		Odkształcone, ogniska korozji		

Na pozostałych elementach obłachowania bryły nadwozia stwierdzono również typowe dla jego okresu eksploatacji uszkodzenia powłoki lakierowej (zarysowania, odpryski, itp.)

Pojazd pokryty okleinami reklamowymi. Istnieje ryzyko wykrycia wad i uszkodzeń po rozklejeniu



### NADWOZIE – Opis powłoki lakierowej



L.p.	Nazwa elementu	L / P	Grubość powłoki [µm]	Opis
1	Pokrywa przednia		110	
2	Dach		150	

3	Błotnik przedni	L	130	
4	Drzwi przednie	L	130	
5	Drzwi tylne	L	140	
6	Błotnik tylny	L	140	
7	Błotnik przedni	P	130	
8	Drzwi przednie	P	130	
9	Drzwi tylne	P	130	
10	Błotnik tylny	P	140	
11	Pokrywa (drzwi) tyłu nadwozia		130	
12	Drzwi tyłu nadwozia		100	
13	Drzwi tyłu nadwozia		110	

Podane przedziały grubości powłoki lakierowej poszczególnych elementów dotyczą wyłącznie punktów pomiarowych, tj. trzech wybranych miejsc na danym elemencie nadwozia. Nie oznacza to, że w pozostałych obszarach danego elementu grubość powłoki jest jednakowa ani że nie może wykraczać poza wskazane zakresy. Pomiary wykonano urządzeniem bezdźwiękowym w posiadaniu rzeczoznawcy. Pomiar wykonany innym przyrządem może się różnić.



### NADWOZIE – Wyposażenie zewnętrzne

L.p.	Nazwa elementu	L / P	Rodzaj uszkodzenia	Opis	Fot. nr
1	Zderzak przedni		Brak		
2	Reflektor	L	Brak		
3	Reflektor	P	Brak		
4	Zderzak tylny		Odkształcenia, zarysowania		
5	Szyba przednia		Pęknięcie		



### NADWOZIE – Wyposażenie wewnętrzne

L.p.	Nazwa elementu	L / P	Rodzaj uszkodzenia	Opis	Fot. nr
1	Fotel przedni kpl.	L	Zabrudzony		
2	Fotel przedni kpl.	P	Zabrudzony		
3	Poszycie tablicy rozdzielczej		Uszkodzone		
4	Wykładzina dachu (podsufitka)		Zabrudzona		
5	Wykładzina boku przednia		Zabrudzona		
6	Poszycie tapicerskie drzwi bocznych przednich	L	Zabrudzone		
7	Poszycie tapicerskie drzwi bocznych przednich	P	Zabrudzone		
8	Poduszka powietrzna kierowcy		Uszkodzona		
9	Poduszka powietrzna pasażera		Uszkodzona		
10	Akumulator		Brak		

Wnętrze pojazdu nosi typowe dla jego okresu eksploatacji zabrudzenia oraz zużycie wszystkich elementów.

**PODWOZIE – ZAWIESZENIE I KOŁA**

L.p.	Nazwa elementu	L / P	Rodzaj uszkodzenia	Opis	Fot. nr
1	Tarcza koła przedniego stalowa	L	Ogniska korozji		
2	Tarcza koła przedniego stalowa	P	Ogniska korozji		
3	Tarcza koła tylnego stalowa	L	Ogniska korozji		
4	Tarcza koła tylnego stalowa	P	Ogniska korozji		

**UKŁAD KIEROWNICZY**

L.p.	Nazwa elementu	L / P	Rodzaj uszkodzenia	Opis	Fot. nr
1	Koło kierownicy		Przetarcie materiału		

**JAZDA KONTROLNA**

Podczas ogl. dzin nie było mo liwe, uruchomienie silnika, przeprowadzenie próby ruchowej ani weryfikacja działania systemów wymagaj cych zasilania. W zwi zku z tym stan techniczny pojazdu jest nieznan y, a istnieje ryzyko ujawnienia wad ukrytych i dodatkowych uszkodze .  
Pojazd po kolizji drogowej, zdemontowany silnik oraz jesgo osprz t. Istnieje ryzyko wykrycia braków w kompletacji.

Zastrze enia ograniczaj ce opini .

ü Zawarte w niniejszej Wycenie/Raporcie informacje (w tym dotycz ce wyposa enia) słu jedynie ogólnym celom informacyjnym. Wycena/Raport nie mo e by zatem traktowana jako oferta w rozumieniu przepisów Kodeksu Cywilnego oraz opisu towaru ani zapewnienia w rozumieniu art. 4 Ustawy z dnia 27 lipca 2002 roku o szczególnych warunkach sprzeda y konsumenckiej.

ü Wycena/Raport została sporz dzona w celu ustalenia istnienia albo nieistnienia uszkodze nieakceptowalnych po zako czeniu umowy korzystania z samochodu lub innych okoliczno ci uzgodnionych w zleceniu. Wycena/Raport nie obejmuje typowych uszkodze wynikaj cych z eksploatacji samochodu oraz jego standardowego zu ycia.

ü Je li chcesz traktowa ten dokument jako ródło wiedzy o samochodzie przy jego zakupie, czynisz to na własną odpowiedzialno . eRzecznawcy sp.j. nie ponosi odpowiedzialno ci za takie u ycie tej Wyceny/Raporu

ü Niniejsza wycena słu y wyłącznie do oszacowania warto ci rynkowej przedmiotu wyceny i nie mo e by wykorzystywana do adnego innego celu, ni wymieniony powy ej. W szczególno ci wycena nie mo e stanowi podstawy do oceny cech i stanu wycenianego obiektu przy jego zakupie.

ü Rzecznawca nie bierze na siebie odpowiedzialno ci za wady ukryte (prawne i fizyczne) oraz ewentualne skutki wynikaj ce z dalszego u ytkowania przedmiotu wyceny, a tak e za skutki wykorzystania samej wyceny.

ü Powy sza wycena nie jest ekspertyz stanu technicznego przedmiotu wyceny i za tak nie mo e by uznawana, w szczególno ci nie mo e by traktowana jako gwarancja sprzeda y przedmiotu wyceny za oszacowan warto .

ü Wycen przeprowadzono w oparciu o dostarczon dokumentacj oraz badanie organoleptyczne wycenianego obiektu. Nie prowadzono bada diagnostycznych oraz weryfikacji warsztatowej przedmiotu wyceny.

ü Nie stwierdzono dodatkowych niesprawno ci i/lub uszkodze i/lub braków w zakresie mo liwym do ustalenia w warunkach ogl. dzin tj. bez dost pu do spodu pojazdu, specjalistycznego sprz tu diagnostycznego, jazdy próbnej wykonanej w warunkach drogowych z obci eniem.

ü Rzecznawca podczas ogl. dzin poza warsztatem nie jest w stanie stwierdzi wypadkowej przeszło ci pojazdu. W przypadku podwy szonych warto ci pomiarów powłoki lakierowej, konieczna jest ekspertyza w warunkach warsztatowych.

ü Rok produkcji pojazdu - nie weryfikowano. Przyj to w oparciu o dane przekazane przez Zleceniodawc .

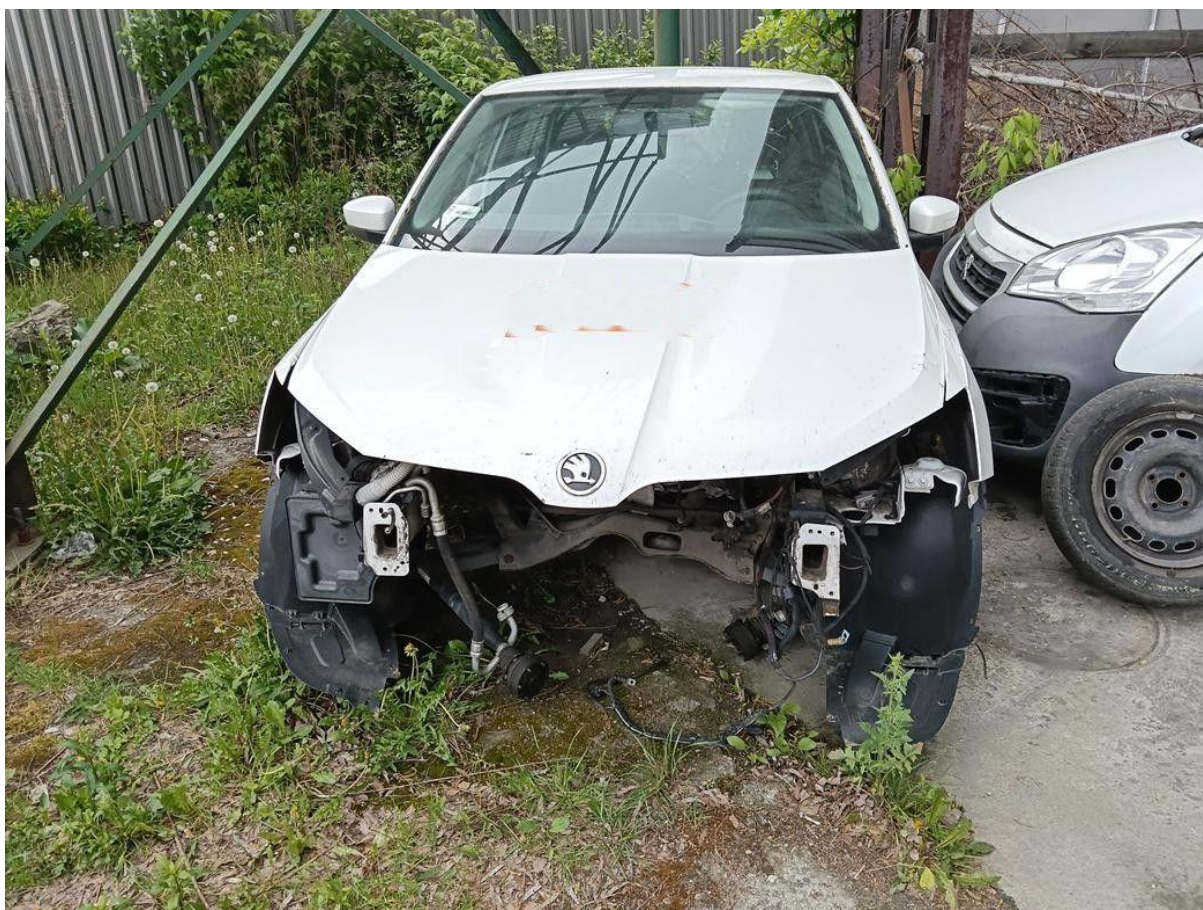
- ü Niniejsza wycena nie może być publikowana w całości w jakimkolwiek dokumencie bez zgody wykonawców i bez uzgodnienia z nimi formy i treści takiej publikacji. Zakaz publikacji nie dotyczy posługiwania się wycenami w umowach cywilno-prawnych zawieranych przez zleceniodawcę i dotyczących przedmiotu.
- ü Przed odbiorem pojazdu, kupujący zobowiązany jest do konfrontacji rzeczywistego stanu z informacjami zawartymi w wycenie. Odbiór przedmiotu jest równoznaczny ze zrzeczeniem się wszelkich roszczeń, co do stanu technicznego.
- ü Nie badano poprawności i/lub budowy numerów identyfikacyjnych/seryjnych obiektu oraz nie weryfikowano prawdziwości danych obiektu.
- ü Niniejsza wycena nie może być traktowana jako gwarancja sprzedaży przedmiotu wyceny za oszacowaną wartość.
- ü W przypadku ujawnienia dodatkowych informacji dotyczących przedmiotowego pojazdu, niedostępnych w czasie wykonywania niniejszej opinii, zaprezentowane stanowisko może ulec zmianie.
- ü W opinii założono, że nie wykryto żadnych faktów, które mogłyby istotnie wpływać na wartość wycenionego pojazdu, jeżeli w opisie pojazdu nie widnieje inaczej.
- ü Rzeczoznawca nie ponosi odpowiedzialności za ewentualne błędy wynikające z przedstawionych informacji otrzymanych od użytkownika/sprzedawcy/zamawiającego wycenę, jeżeli brak podstaw do kwestionowania ich zgodności ze stanem rzeczywistym lub ustalenie stanu rzeczywistego przez rzeczoznawcę było niemożliwe lub znacznie utrudnione.
- ü Wyposażenie standardowe wg. Info - Ekspert. Rzeczoznawca nie ponosi odpowiedzialności za ewentualne błędy programu. Lista wyposażenia w wycenie ma charakter poglądowy i nie potwierdza kompletności. Aby ustalić specyfikacje fabrycznego wyposażenia należy zwrócić się do dealera.
- ü W warunkach, w jakich przeprowadzono oględziny rzeczoznawca nie miał możliwości zweryfikowania poprawności działania całego wyposażenia.
- ü Opis stanu technicznego pojazdu jest ważny na dzień oględzin. Rzeczoznawca nie bierze odpowiedzialności za zmiany stanu pojazdu wynikające z dalszej eksploatacji lub postoju (np. uszkodzenie akumulatora, powiększenie lub powstanie ognisk korozji, uszkodzenie układu hamulcowego, itp.) – zaleca się sprawdzenie daty wyceny.
- ü Jeżeli elementy jednostki napędowej, układu przeniesienia napędu itp., są rozmontowane, rzeczoznawca nie weryfikuje kompletności poszczególnych układów. Możliwość wystąpienia braków w kompletacji (np. ze względu na wykorzystanie unieruchomionego pojazdu jako „dawcy części”).
- ü Nie weryfikowano odczytanego stanu drogomierza z zapisami w urzędzeniach elektronicznych pojazdu. Rzeczoznawca nie dokonuje oceny autentyczności przebiegu.
- ü W przypadku pojazdów z niesprawnym akumulatorem lub bez niego - podładowanie sprawnego akumulatora nie gwarantuje sprawności technicznej pojazdu. W związku z tym przyjmuje się, że stan techniczny pojazdu jest nieznanym, istnieje ryzyko ujawnienia wad ukrytych i dodatkowych uszkodzeń.
- ü Nie weryfikowano gwarancji, statusu pakietów serwisowych i kompletności w zakresie osprzętu dodatkowego, z którym przedmiot był zamówiony.

*Dokument wystawiony elektronicznie, ważny bez podpisu*

## DOKUMENTACJA FOTOGRAFICZNA



Fot. nr 1



Fot. nr 2



Fot. nr 3



Fot. nr 4



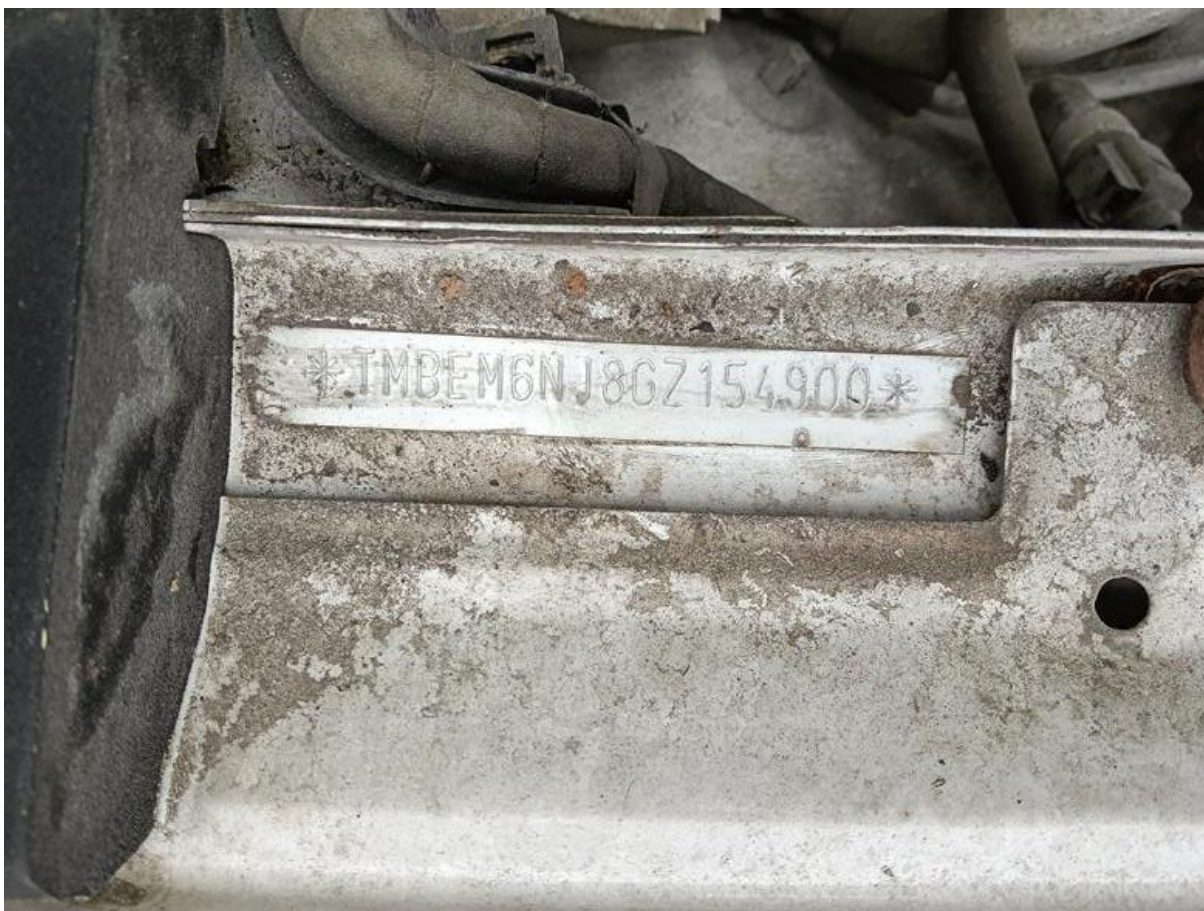
Fot. nr 5



Fot. nr 6



Fot. nr 7



Fot. nr 8



Fot. nr 9



Fot. nr 10



Fot. nr 11



Fot. nr 12



Fot. nr 13



Fot. nr 14



Fot. nr 15



Fot. nr 16



Fot. nr 17



Fot. nr 18



Fot. nr 19



Fot. nr 20



Fot. nr 21



Fot. nr 22



Fot. nr 23



Fot. nr 24



Fot. nr 25



Fot. nr 26



Fot. nr 27



Fot. nr 28



Fot. nr 29



Fot. nr 30



Fot. nr 31



Fot. nr 32



Fot. nr 33



Fot. nr 34



Fot. nr 35



Fot. nr 36



Fot. nr 37



Fot. nr 38



Fot. nr 39



Fot. nr 40



Fot. nr 41



Fot. nr 42



Fot. nr 43



Fot. nr 44



Fot. nr 45



Fot. nr 46



Fot. nr 47



Fot. nr 48



Fot. nr 49



Fot. nr 50





Fot. nr 53



Fot. nr 54

Dokument wystawiony elektronicznie, wa ny bez podpisu