

Nr zlecenia: 32/05/05/2026/CarArena STANDARD

z dnia: 2026/05/05

**Zleceniodawca:**

CARARENA - Aukcje Samochodowe  
ul. Budowlanych 7  
62-081 Baranowo

**Rzeczoznawca:**

Piotr Bałazi ski / zatw. Pion Weryfikacyjny eRzeczoznawcy



## OPINIA TECHNICZNA

Zadanie: Ocena stanu technicznego i określenie wartości rynkowej pojazdu

### DANE IDENTYFIKACYJNE POJAZDU

Dane: [D] V-2026

Rodzaj pojazdu: <b>Samochód specjalny*</b>	VIN: <b>WDB9066331P269587</b>
Marka: <b>MERCEDES-BENZ</b>	Nr rejestracyjny: <b>WL4815H</b>
Model pojazdu: <b>313 Sprinter CDI MR`13 E5 3.5t</b>	Nr Info-Ekspert: <b>022-07117</b>
Wersja:	Rok produkcji: <b>2016</b>

Data pierwszej rejestracji	2016/06/13
Data wykonania badania technicznego	2026/06/13
Opis rodzaju pojazdu	BAZNKOWÓZ
Rodzaj nadwozia	furgon 4 drzwiowy 2 osobowy
Dop. masa całkowita	3500 kg
Liczba osi / Rodzaj napędu / Skrzynia biegów	2 / 4x2 / manualna
Rozstaw osi	3665 mm
Jednostka napędowa	z zapłonem samoczynnym
Pojemność / Moc silnika	2143 ccm / 95kW (129KM)
Doładowanie	Turbosp. z chłodn. powietrza
Liczba cylindrów / Układ cylindrów	4 / rz dowy
Norma spalin	E5
Kolor powłoki lakierowej, (rodzaj lakieru)	Biały 2-warstwowy typu uni

### WYPOSAŻENIE STANDARDOWE

L.p.	Nazwa elementu wyposażenia	L.p.	Nazwa elementu wyposażenia
1	ABS - system zapobiegający blokowaniu kół	16	Przygotowanie do montażu radia
2	Asystent wiatru boczny	17	System dystrybucji siły hamowania elektroniczny EBV
3	Drzwi boczne prawe przesuwne	18	System elektronicznej kontroli toru jazdy ESP
4	Drzwi tylne dwuskrzydłowe otwierane o 180 stopni	19	System hamowania awaryjnego BAS
5	Filtr paliwa z separatorem wody	20	System p/poślizgowy przy przyspieszaniu ASR

6	Fotel kierowcy z pełną regulacją	21	Szyby przednie regulowane elektrycznie
7	Głośniki	22	wiatła z regulacją kąta pochylecia
8	Immobilizer	23	Tapicerka materiałowa czarna "Tunja"
9	Koło zapasowe	24	Tarcze kół stalowe 16"
10	Listwy boczne	25	Uchwyty do mocowania ładunków
11	Napinacze przednich pasów bezpieczeństwa	26	Wskaźnik poziomu płynu do spryskiwaczy
12	Obrotomierz elektroniczny	27	Wspomaganie układu kierowniczego
13	Pasy bezpieczeństwa bezwładnościowe trzypunktowe	28	Wył cznik awaryjny akumulatora
14	Poduszka powietrzna kierowcy	29	Zamek centralny zdalnie sterowany
15	Przygotowanie do montażu modułu PSM	30	Zderzak przedni z zintegrowanymi stopniami

### OPIS ZAMONTOWANEGO W POJE DZIE OGUMIENIA

Koło	Marka, typ	Bieżnik [mm]
Przednie lewe:	*KORMORAN 235/65 R16C VANPRO VAN	12,0
Przednie prawe:	*KORMORAN 235/65 R16C VANPRO VAN	12,0
Tylne lewe:	*KORMORAN 235/65 R16C VANPRO VAN	12,0
Tylne prawe:	*KORMORAN 235/65 R16C VANPRO VAN	12,0

### KOREKTY WARTO CI POJAZDU

KOREKTA ZA PIERWSZĄ REJESTRACJĘ	( + )
KOREKTA ZA PRZEBIEG	( - )
KOREKTY RÓŻNE:	
Regionalna sytuacja rynkowa	( - )
Stan utrzymania i dbałość o pojazd	( - )
Weryfikacja serwisowa	( - )
KOREKTY RÓŻNE RAZEM	( - )
KOREKTA ZA OGUMIENIE	( + )

### UWAGI RZECZOZNAWCY DOTYCZĄCE WYCENY

Dokonano sprawdzenia historii pojazdu w bazie CEPiK.

Oględziny wykonywał: Mateusz Wasilewski

Wycena wykonana: Piotr Bałaziński

Korekta „Regionalna sytuacja rynkowa” została zadana ze względu na zauważalne różnice między cenami lokalnymi a średnimi wartościami na rynku krajowym. Odzwierciedla aktualne warunki sprzedaży w regionie oraz lokalną atrakcyjność danego typu pojazdu.

Brak możliwości odczytania stanu drogomierza

Informacje z bazy CEPiK

13.06.2025

Okresowe badanie techniczne (ważne do 13.06.2026)

Wynik badania: pozytywny

Numer SKP: WZ/006/P

Odczytany stan licznika: 642 405 km

## OPIS STANU TECHNICZNEGO ZESPOŁÓW POJAZDU



### NADWOZIE - Szkielet i poszycia zewn trzne

L.p.	Nazwa elementu	L / P	Rodzaj uszkodzenia	Opis	Fot. nr
1	Pokrywa przednia		Odpryski powłoki lakierowej z miejscow korozj blachy		
2	Drzwi boczne przednie	L	Wgniecenia		
3	Drzwi boczne tylne	P	Wgniecione z zarysowaniami powłoki lakierowej		
4	Słupek przedni	P	Ogniska korozji ze sp cherzeniami powłoki lakierowej		
5	Słupek tylny	L	Wgnieciony z zarysowaniami powłoki lakierowej		
6	Próg	L	Ogniska korozji ze sp cherzeniami powłoki lakierowej	Wgnieciony z zarysowaniami powłoki lakierowej. Niefabryczne otwory	
7	Próg	P	Wgnieciony z zarysowaniami powłoki lakierowej		
8	Dach		Ogniska korozji ze sp cherzeniami powłoki lakierowej		
9	Błotnik tylny	L	Ogniska korozji ze sp cherzeniami powłoki lakierowej	Niefabryczne otwory	
10	Błotnik tylny	P	Ogniska korozji ze sp cherzeniami powłoki lakierowej		
11	ciana boczna nadwozia	L	Ogniska korozji ze sp cherzeniami powłoki lakierowej		
12	ciana boczna nadwozia	P	Ogniska korozji ze sp cherzeniami powłoki lakierowej		
13	Drzwi tyłu nadwozia		Odpryski powłoki lakierowej z miejscow korozj blachy	Brak emblematu marki	

Na pozostałych elementach oblachowania bryły nadwozia stwierdzono równie typowe dla jego okresu eksploatacji uszkodzenia powłoki lakierowej ( zarysowania, odpryski, itp.).

Szczegółowy stan pojazdu zobrazowany w dokumentacji zdj ciowej.

Pojazd w trakcie ogl dzin zabrudzony, mo liwo wykrycia dodatkowych uszkodze po umyciu.

Pojazd pokryty kleinami reklamowymi - mo liwo wykrycia dodatkowych uszkodze po rozklejeniu.



### NADWOZIE – Opis powłoki lakierowej

L.p.	Nazwa elementu	L / P	Grubo powłoki [µm]	Opis
1	Pokrywa przednia		90-130	
2	Błotnik przedni	L	90-130	
3	Drzwi przednie	L	90-130	
4	Poszycie boku	L	90-130	
5	Błotnik tylny	L	90-130	
6	Drzwi tyłu nadwozia		90-130	

7	Błotnik przedni	P	90-130	
8	Drzwi przednie	P	90-130	
9	Drzwi tylne	P	90-130	
10	Błotnik tylny	P	90-130	
11	Drzwi tyłu nadwozia		90-130	

Podane przedziały grubości powłoki lakierowej poszczególnych elementów dotyczą wyłącznie punktów pomiarowych, tj. trzech wybranych miejsc na danym elemencie nadwozia. Nie oznacza to, że w pozostałych obszarach danego elementu grubość powłoki jest jednakowa ani że nie może wykraczać poza wskazane zakresy. Pomiary wykonano urządzeniem bezdźwiękowym w posiadaniu rzeczoznawcy. Pomiar wykonany innym przyrządem może się różnić.



### WYPOSAŻENIE ZEWNĘTRZNE

L.p.	Nazwa elementu	L / P	Rodzaj uszkodzenia	Opis	Fot. nr
1	Zderzak przedni		Zdeformowany, pęknięty		
2	Ramiona i pióra wycieraczek szyby przedniej			Nieprofesjonalnie naprawione	
3	Zderzak tylny		Zarysowany, zdekompletowany		
4	Szyba przednia		Odpryski warstwy zewnętrznej		



### NADWOZIE – Wyposażenie wewnętrzne

L.p.	Nazwa elementu	L / P	Rodzaj uszkodzenia	Opis	Fot. nr
1	Fotel przedni	L	Rozerwany, zabrudzony		
2	Fotel przedni	P	Rozerwany, zabrudzony		
3	Kanapa tylna		Rozerwana, zabrudzona		

Wnętrze zdekompletowane

Wnętrze pojazdu nosi liczne zabrudzenia oraz przetarcia wszystkich elementów.



### UKŁAD KIEROWNICZY

L.p.	Nazwa elementu	L / P	Rodzaj uszkodzenia	Opis	Fot. nr
1	Koło kierownicy		Wytarte		

### JAZDA KONTROLNA

Brak możliwości uruchomienia silnika w trakcie oględzin

Ustalenie wszystkich uszkodzeń, wad i braków w ukończeniu pojazdu nie jest możliwe w warunkach parkingowych, konieczna weryfikacja w warunkach warsztatowych. Warunki w jakich przeprowadzono oględziny pojazdu uniemożliwiają dokładne określenie jego sprawności oraz kompletności.

### POZOSTAŁE INFORMACJE

#### 1 Pochodzenie pojazdu

Krajowy

#### 2 Weryfikacja prawdziwości danych obiektu

Numer VIN wybitny na karoserii oraz numer VIN tabliczki znamionowej zgodny z dowodem rejestracyjnym.

#### 3 Weryfikacja odczytanego stanu drogomierza

Odczytany z drogomierza

## Zastrzeżenia ograniczające opinię.

ü Zawarte w niniejszej Wycenie/Raporcie informacje (w tym dotyczące wyposażenia) służy jedynie ogólnym celom informacyjnym. Wycena/Raport nie może być zatem traktowana jako oferta w rozumieniu przepisów Kodeksu Cywilnego oraz opisu towaru ani zapewnienia w rozumieniu art. 4 Ustawy z dnia 27 lipca 2002 roku o szczególnych warunkach sprzedaży konsumenckiej.

ü Wycena/Raport została sporządzona w celu ustalenia istnienia albo nieistnienia uszkodzeń nieakceptowalnych poza cenę umowy korzystania z samochodu lub innych okoliczności uzgodnionych w zleceniu. Wycena/Raport nie obejmuje typowych uszkodzeń wynikających z eksploatacji samochodu oraz jego standardowego zużycia.

ü Jeżeli chcesz traktować ten dokument jako źródło wiedzy o samochodzie przy jego zakupie, czynisz to na własną odpowiedzialność. Rzeczoznawca nie ponosi odpowiedzialności za takie użycie tej Wyceny/Raporu.

ü Niniejsza wycena służy wyłącznie do oszacowania wartości rynkowej przedmiotu wyceny i nie może być wykorzystywana do żadnego innego celu, ni wymieniony powyżej. W szczególności wycena nie może stanowić podstawy do oceny cech i stanu wycenianego obiektu przy jego zakupie.

ü Rzeczoznawca nie bierze na siebie odpowiedzialności za wady ukryte (prawne i fizyczne) oraz ewentualne skutki wynikające z dalszego użytkowania przedmiotu wyceny, a także za skutki wykorzystania samej wyceny.

ü Powyższa wycena nie jest ekspertyzą stanu technicznego przedmiotu wyceny i za taką nie może być uznawana, w szczególności nie może być traktowana jako gwarancja sprzedaży przedmiotu wyceny za oszacowaną wartość.

ü Wycenę przeprowadzono w oparciu o dostarczoną dokumentację oraz badanie organoleptyczne wycenianego obiektu. Nie prowadzono badań diagnostycznych oraz weryfikacji warsztatowej przedmiotu wyceny.

ü Nie stwierdzono dodatkowych niesprawności i/lub uszkodzeń i/lub braków w zakresie możliwym do ustalenia w warunkach oględzin tj. bez dostępu do spodu pojazdu, specjalistycznego sprzętu diagnostycznego, jazdy próbnej wykonanej w warunkach drogowych z obciążeniem.

ü Rzeczoznawca podczas oględzin poza warsztatem nie jest w stanie stwierdzić wypadkowej przeszłości pojazdu. W przypadku podwyższonych wartości pomiarów powłoki lakierowej, konieczna jest ekspertyza w warunkach warsztatowych.

ü Rok produkcji pojazdu - nie weryfikowano. Przyjeto w oparciu o dane przekazane przez Zleceniodawcę.

ü Niniejsza wycena nie może być publikowana w całości w jakimkolwiek dokumencie bez zgody wykonawców i bez uzgodnienia z nimi formy i treści takiej publikacji. Zakaz publikacji nie dotyczy posługiwania się wyceną w umowach cywilno-prawnych zawieranych przez zleceniodawcę i dotyczących przedmiotu.

ü Przed odbiorem pojazdu, kupujący zobowiązany jest do konfrontacji rzeczywistego stanu z informacjami zawartymi w wycenie. Odbiór przedmiotu jest równoznaczny ze zrzeczeniem się wszelkich roszczeń, co do stanu technicznego.

ü Nie badano poprawności i/lub budowy numerów identyfikacyjnych/seryjnych obiektu oraz nie weryfikowano prawdziwości danych obiektu.

ü Niniejsza wycena nie może być traktowana jako gwarancja sprzedaży przedmiotu wyceny za oszacowaną wartość.

ü W przypadku ujawnienia dodatkowych informacji dotyczących przedmiotowego pojazdu, niedostępnych w czasie wykonywania niniejszej opinii, zaprezentowane stanowisko może ulec zmianie.

ü W opinii założono, że nie wykryto żadnych faktów, które mogłyby istotnie wpływać na wartość wycenionego pojazdu, jeżeli w opisie pojazdu nie widnieje inaczej.

ü Rzeczoznawca nie ponosi odpowiedzialności za ewentualne błędy wynikające z przedstawionych informacji otrzymanych od użytkownika/sprzedawcy/zamawiającego wycenę, jeżeli brak podstaw do kwestionowania ich zgodnie ze stanem rzeczywistym lub jeżeli ustalenie stanu rzeczywistego przez rzeczoznawcę było niemożliwe lub znacznie utrudnione.

ü Wyposażenie standardowe wg. Info - Ekspert. Rzeczoznawca nie ponosi odpowiedzialności za ewentualne błędy programu. Lista wyposażenia w wycenie ma charakter poglądowy i nie potwierdza kompletności. Aby ustalić specyfikacje fabrycznego wyposażenia należy się do dealera.

ü W warunkach, w jakich przeprowadzono oględziny rzeczoznawca nie miał możliwości zweryfikowania poprawności działania całego wyposażenia.

ü Opis stanu technicznego pojazdu jest w pełni na dzień oglądania. Rzeczoznawca nie bierze odpowiedzialności za zmiany stanu pojazdu wynikające z dalszej eksploatacji lub postoju (np. uszkodzenie akumulatora, powłoki lub powstanie ognisk korozji, uszkodzenie układu hamulcowego, itp.) – zaleca się sprawdzenie daty wyceny

ü Jeżeli elementy jednostki napędowej, układu przeniesienia napędu itp., są rozmontowane, rzeczoznawca nie weryfikuje kompletności poszczególnych układów. Możliwość wystąpienia braków w kompletacji (np. ze względu na wykorzystanie unieruchomionego pojazdu jako „dawcy części”).

ü Nie weryfikowano odczytanego stanu drogomierza z zapisami w urządzeniach elektronicznych pojazdu. Rzeczoznawca nie dokonuje oceny autentyczności przebiegu.

ü W przypadku pojazdów z niesprawnym akumulatorem lub bez niego - podłączenie sprawnego akumulatora nie gwarantuje sprawności technicznej pojazdu. W związku z tym przyjmuje się, iż stan techniczny pojazdu jest nieznany, istnieje ryzyko ujawnienia wad ukrytych i dodatkowych uszkodzeń.

ü Nie weryfikowano gwarancji, statusu pakietów serwisowych i kompletności w zakresie sprzętu dodatkowego, z którym przedmiot był zamówiony.

*Dokument wystawiony elektronicznie, w pełni bez podpisu*

DOKUMENTACJA FOTOGRAFICZNA



Fot. nr 1



Fot. nr 2



Fot. nr 3



Fot. nr 4



Fot. nr 5



Fot. nr 6



Fot. nr 7



Fot. nr 8



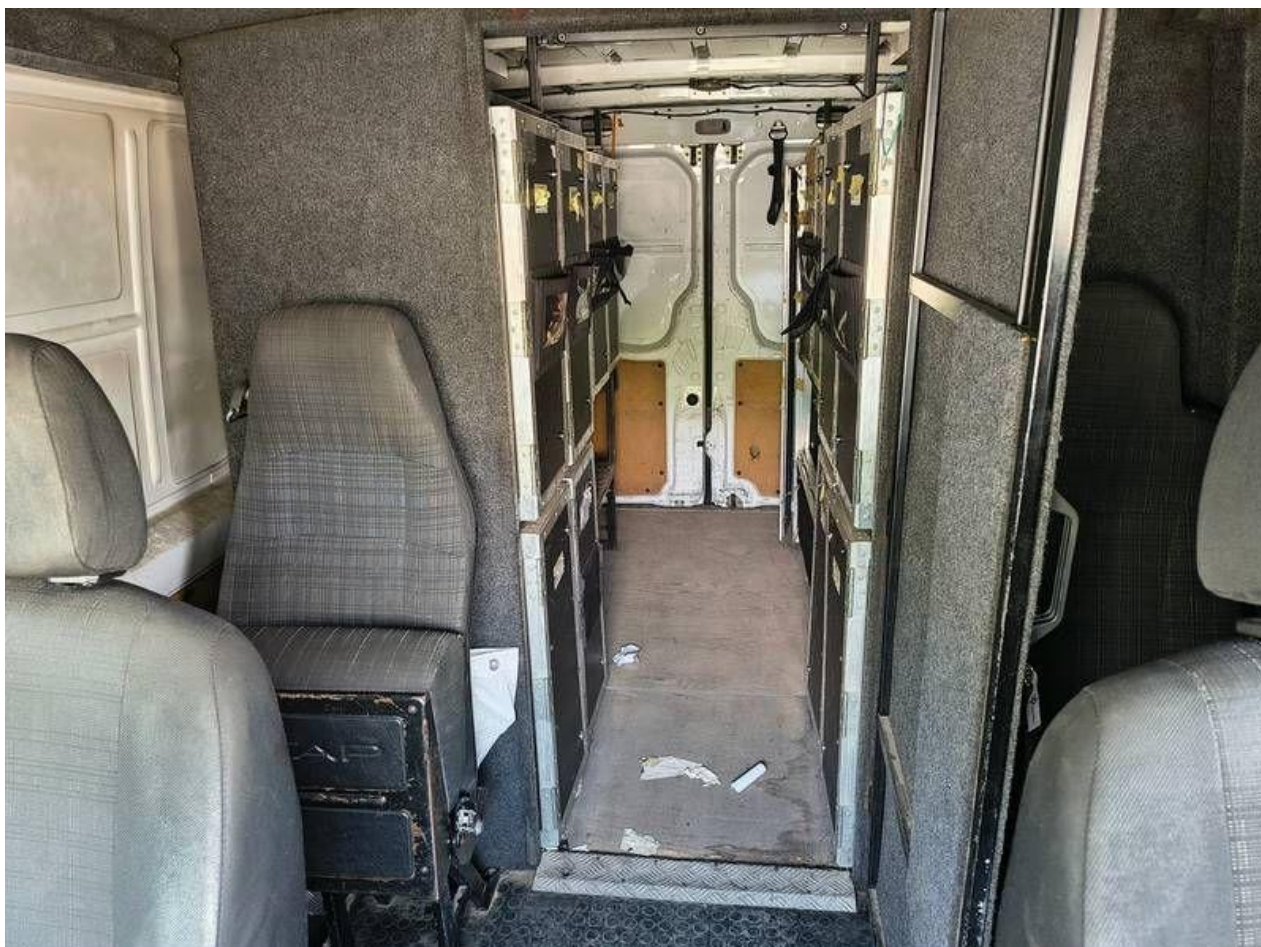
Fot. nr 9



Fot. nr 10



Fot. nr 11



Fot. nr 12



Fot. nr 13



Fot. nr 14



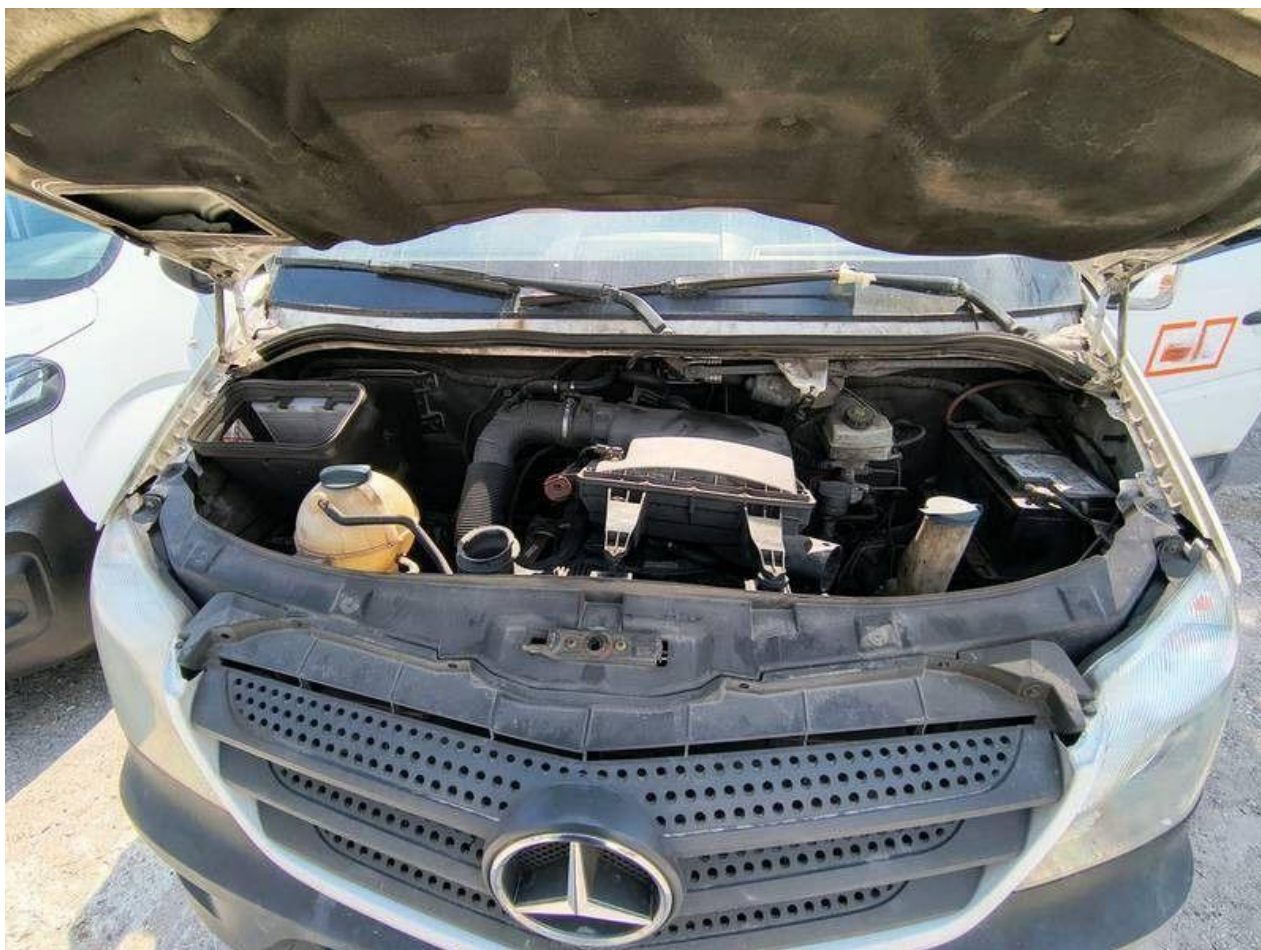
Fot. nr 15



Fot. nr 16



Fot. nr 17



Fot. nr 18



Fot. nr 19



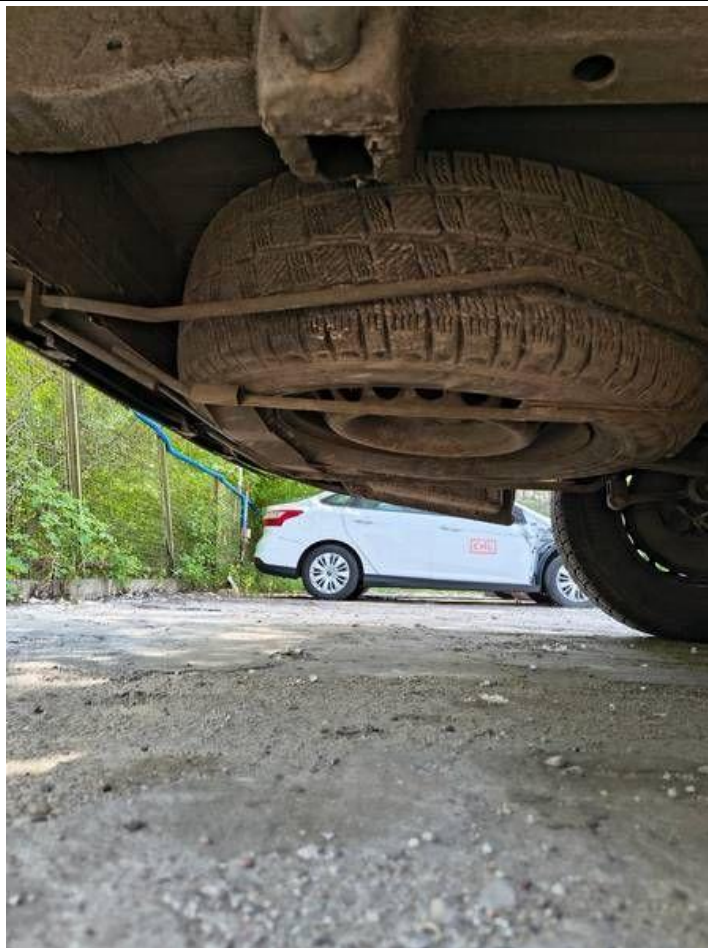
Fot. nr 20



Fot. nr 21



Fot. nr 22



Fot. nr 23



Fot. nr 24



Fot. nr 25



Fot. nr 26



Fot. nr 27



Fot. nr 28



Fot. nr 29



Fot. nr 30



Fot. nr 31



Fot. nr 32



Fot. nr 33



Fot. nr 34



Fot. nr 35



Fot. nr 36



Fot. nr 37



Fot. nr 38



Fot. nr 39



Fot. nr 40



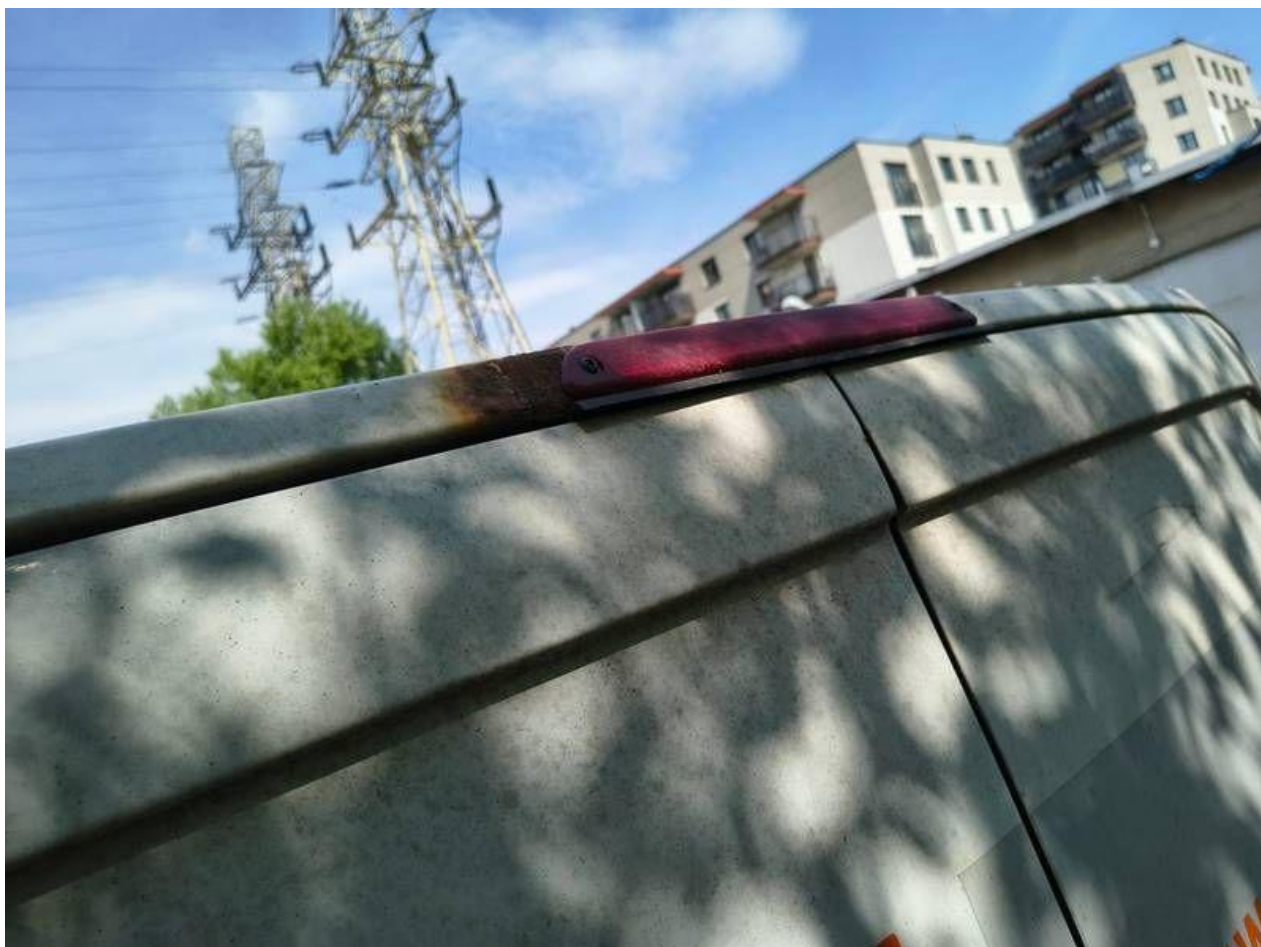
Fot. nr 41



Fot. nr 42



Fot. nr 43



Fot. nr 44



Fot. nr 45



Fot. nr 46



Fot. nr 47



Fot. nr 48



Fot. nr 49



Fot. nr 50



Fot. nr 51



Fot. nr 52



Fot. nr 53



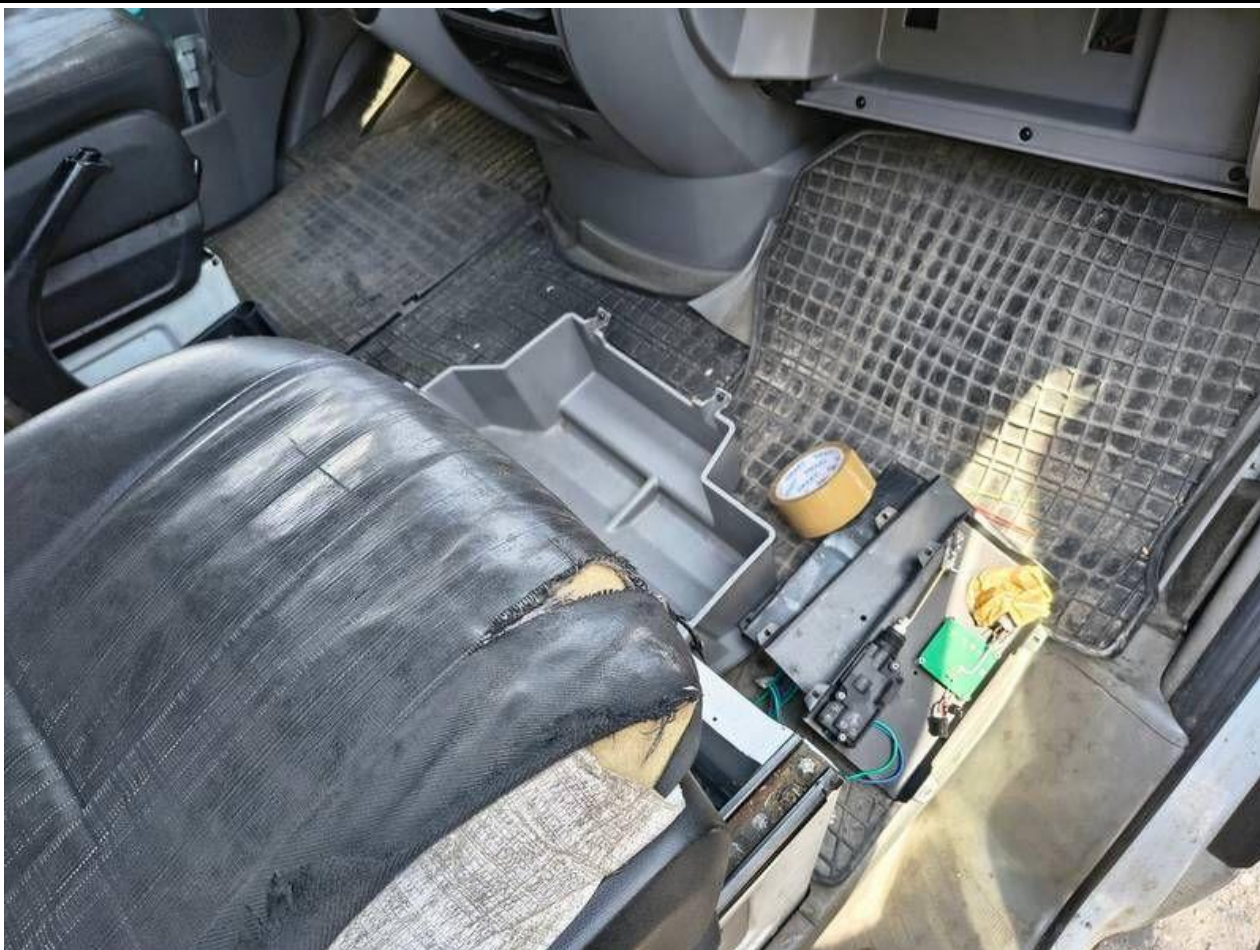
Fot. nr 54



Fot. nr 55



Fot. nr 56



Fot. nr 57



Fot. nr 58



Fot. nr 59



Fot. nr 60

