

Nr zlecenia: 28/05/05/2026/CarArena STANDARD

z dnia: 2026/05/20

**Zleceniodawca:**

CARARENA - Aukcje Samochodowe  
ul. Budowlanych 7  
62-081 Baranowo

**Rzeczoznawca:**

Maksymilian Horyd/zatw. Pion Weryfikacyjny eRzeczoznawcy



## WYCENA WARTO CI

Zadanie: Ocena stanu technicznego i określenie wartości rynkowej pojazdu

### DANE IDENTYFIKACYJNE POJAZDU

Dane: [D] V-2026

Rodzaj pojazdu: <b>Samochód specjalny *</b>	VIN: <b>VF37C9HF0FJ712056</b>
Marka: <b>PEUGEOT</b>	Nr rejestracyjny: <b>WI7768Y</b>
Model pojazdu: <b>Partner HDI MR`15 E5 2.2t</b>	Nr Info-Ekspert: <b>029-03219</b>
Wersja: <b>L1 Active</b>	Rok produkcji: <b>2015</b>

Wskazanie drogomierza	477188 km
Data pierwszej rejestracji	2015/07/31
Data wykonania badania technicznego	2025/10/31
Opis rodzaju pojazdu	Bankowóz
Charakter wykorzystania	Bankowóz
Rodzaj nadwozia	furgon 4 drzwiowy 2 osobowy
Dop. masa całk. / Ładowno	2200 kg / 600 kg
Liczba osi / Rodzaj napędu / Skrzynia biegów	2 / przedni (4x2) / manualna
Rozstaw osi	2728 mm
Jednostka napędowa	z zapłonem samoczynnym
Pojemność / Moc silnika	1560 ccm / 66kW (90KM)
Liczba cylindrów / Układ cylindrów	4 / rzędowy
Norma spalin	E5
Kolor powłoki lakierowej, (rodzaj lakieru)	Biały 2-warstwowy typu uni

### WYPOSAŻENIE STANDARDOWE

L.p.	Nazwa elementu wyposażenia	L.p.	Nazwa elementu wyposażenia
1	ABS - system zapobiegający blokowaniu kół	10	Podłokietnik fotela kierowcy
2	Drzwi boczne prawe przesuwne	11	Poduszka powietrzna kierowcy
3	Drzwi tylne dwuskrzydłowe	12	Przygotowanie do montażu radia
4	Fotel kierowcy z regulacją wysokości	13	System elektronicznej kontroli toru jazdy ESP
5	Fotel pasażera pojedynczy	14	Szyby przednie regulowane elektrycznie
6	Immobilizer	15	Wyłożenie podłogi w przestrzeni ładunkowej tworzywem

7	Klimatyzacja	16	Wyłó enie cian bocznych tworzywem sztucznym
8	Kolumna kierownicy regulowana	17	Zamek centralny zdalnie sterowany
9	Lusterka zewn trzne regulowane elektrycznie		

**L.p. Nazwa pakietu / elementu pakietu wyposa enia standardowego**

1	Pakiet WIP Sound Komputer pokładowy Gło niki 4 szt. Radioodtworacz CD + MP3 Sterowanie radiem przy kierownicy Wy wietlacz monochromatyczny numeryczny A+ na desce rozdzielczej
2	Tempomat z ogranicznikiem pr dko ci Ogranicznik pr dko ci Tempomat

**OPIS ZAMONTOWANEGO W POJE DZIE OGUMIENIA**

Koło	Marka, typ	Bie nik [mm]
Przednie lewe:	*KORMORAN 195/65 R15 95H ROAD PERFORMANCE	4,5
Przednie prawe:	*KORMORAN 195/65 R15 95H ROAD PERFORMANCE	5,0
Tylne lewe:	BARUM 195/65 R15 95T XL BRAVURIS 5 HM TL	6,0
Tylne prawe:	DAYTON 195/65 R15 91H TOURING TL	2,0

**KOREKTY WARTO CI POJAZDU**

KOREKTA ZA PIERWSZ REJESTRACJ	( + )
KOREKTA ZA PRZEBIEG	( - )
KOREKTY RÓ NE:	
Aktualno bada technicznych	( - )
Stan utrzymania i dbało o pojazd	( - )
Wyposa enie specjalne	( + )
KOREKTY RÓ NE RAZEM	( - )
KOREKTA ZA OGUMIENIE	( - )

**UWAGI RZECZOZNAWCY DOTYCZ CE WYCENY**

Dokonano sprawdzenia historii pojazdu w bazie CEPiK.

Ogl dziny wykonał: Adam Rozborski

Wycena wykonana: Maksymilian Horyd

Zawarto przestrzeni ładunkowej została uwzgl dniona w wycenie pojazdu.

**OPIS STANU TECHNICZNEGO ZESPOŁÓW POJAZDU****NADWOZIE - Szkielet i poszycia zewn trzne**

L.p.	Nazwa elementu	L / P	Rodzaj uszkodzenia	Opis	Fot. nr
1	Błotnik przedni	L	Odpryski powłoki lakierowej z miejscow korozj blachy		
2	Błotnik przedni	P	Odpryski powłoki lakierowej z miejscow korozj blachy		
3	Pokrywa przednia		Odpryski powłoki lakierowej z miejscow korozj blachy, zarysowania		

4	Drzwi boczne przednie	L	Odpryski powłoki lakierowej z miejscow korozj blachy	Zarysowania listwy bocznej
5	Drzwi boczne przednie	P	Odpryski powłoki lakierowej z miejscow korozj blachy	
6	Drzwi boczne tylne	P	Odpryski powłoki lakierowej z miejscow korozj blachy	
7	Próg	P	Odpryski powłoki lakierowej z miejscow korozj blachy	
8	Dach		Odpryski powłoki lakierowej z miejscow korozj blachy	
9	Błotnik tylny	L	Odpryski powłoki lakierowej z miejscow korozj blachy, zarysowania	
10	Błotnik tylny	P	Wgnieciony z zarysowaniami powłoki lakierowej, ludy korozji	
11	Drzwi tyłu nadwozia		Odpryski powłoki lakierowej z miejscow korozj blachy, zarysowania	

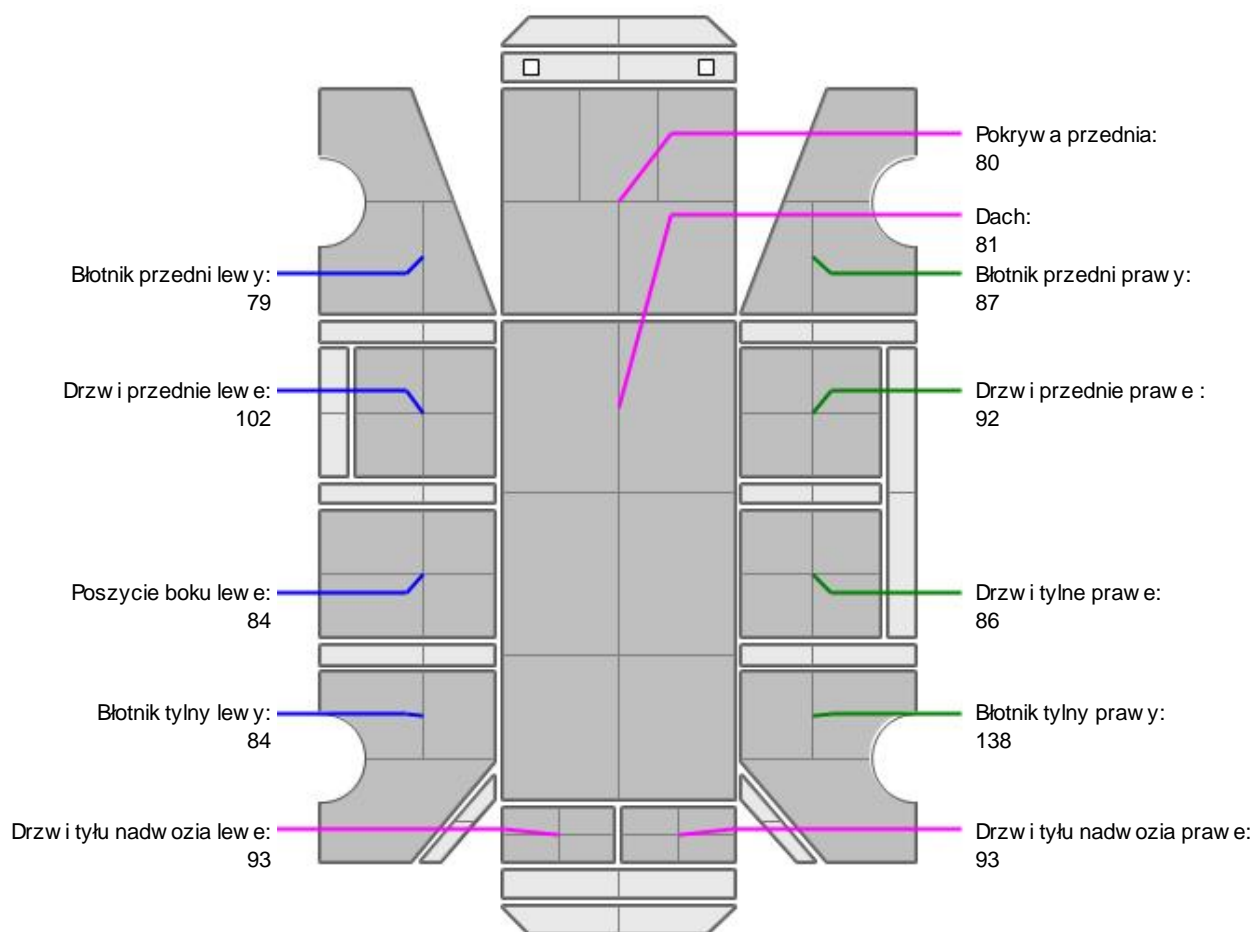
Pojazd nosi ponadnormatywne dla jego okresu eksploatacji uszkodzenia powłoki lakierowej (zarysowania, korozja itp.).

Pojazd w trakcie ogl dzin zabrudzony oraz pokryty okleinami reklamowymi, mo liwo wykrycia dodatkowych uszkodze po umyciu i rozklejeniu.

Szczegółowy stan pojazdu zobrazowany w dokumentacji zdj ciowej.



### NADWOZIE – Opis powłoki lakierowej



L.p.	Nazwa elementu	L / P	Grubość powłoki [µm]	Opis
1	Pokrywa przednia		80	
2	Dach		81	
3	Błotnik przedni	L	79	
4	Drzwi przednie	L	102	
5	Poszycie boku	L	84	
6	Błotnik tylny	L	84	
7	Drzwi tyłu nadwozia		93	
8	Błotnik przedni	P	87	
9	Drzwi przednie	P	92	
10	Drzwi tylne	P	86	
11	Błotnik tylny	P	138	
12	Drzwi tyłu nadwozia		93	

Podane przedziały grubości powłoki lakierowej poszczególnych elementów dotyczą wyłącznie punktów pomiarowych, tj. trzech wybranych miejsc na danym elemencie nadwozia. Nie oznacza to, że w pozostałych obszarach danego elementu grubość powłoki jest jednakowa ani że nie może wykraczać poza wskazane zakresy. Pomiar wykonano urządzeniem bezdźwiękowym w posiadaniu rzeczoznawcy. Pomiar wykonany innym przyrządem może się różnić.



### WYPOSAŻENIE ZEWNĘTRZNE

L.p.	Nazwa elementu	L / P	Rodzaj uszkodzenia	Opis	Fot. nr
1	Zderzak przedni		Pęknięty		
2	Obudowa lusterka bocznego	L	Pęknięta		
3	Zderzak tylny		Zarysowany, wgniecenie		
4	Szyba przednia		Odpryski warstwy zewnętrznej, odspojona		



### NADWOZIE – Wyposażenie wewnętrzne

L.p.	Nazwa elementu	L / P	Rodzaj uszkodzenia	Opis	Fot. nr
1	Fotel przedni	L	Rozdarcie materiału		
2	Fotel przedni	P	Zabrudzony		

Wnętrze pojazdu nosi typowe dla jego okresu eksploatacji zabrudzenia oraz zużycie wszystkich elementów.

Przestrzeń bagażowa nosi ślady eksploatacji m.in. zarysowania, zabrudzenia

### JAZDA KONTROLNA

Ze względu na brak skrzyni biegów nie było możliwości uruchomienia pojazdu oraz wykonania jazdy kontrolnej. Pojazd unieruchomiony.

### POZOSTAŁE INFORMACJE

#### 1 Pochodzenie pojazdu

Krajowy

#### 2 Badanie poprawności numerów identyfikacyjnych

Numer VIN wybity na karoserii oraz numer VIN tabliczki znamionowej zgodny z CEPIK.

#### 3 Weryfikacja prawdziwości danych obiektu

Numer VIN wybity na karoserii oraz numer VIN tabliczki znamionowej zgodny z dowodem rejestracyjnym.

#### 4 Weryfikacja odczytanego stanu drogomierza

Odczytany z drogomierza

### Zastrzeżenia ograniczające opinię

ü Zawarte w niniejszej Wycenie/Raporcie informacje (w tym dotyczące wyposażenia) służy jedynie ogólnym celom informacyjnym. Wycena/Raport nie może być zatem traktowana jako oferta w rozumieniu przepisów Kodeksu Cywilnego oraz opisu towaru ani zapewnienia w rozumieniu art. 4 Ustawy z dnia 27 lipca 2002 roku o szczególnych warunkach sprzedaży konsumenckiej.

ü Wycena/Raport została sporządzona w celu ustalenia istnienia albo nieistnienia uszkodzeń nieakceptowalnych po zawarciu umowy korzystania z samochodu lub innych okoliczności uzgodnionych w zleceniu. Wycena/Raport nie obejmuje typowych uszkodzeń wynikających z eksploatacji samochodu oraz jego standardowego zużycia.

ü Jeżeli chcesz traktować ten dokument jako źródło wiedzy o samochodzie przy jego zakupie, czynisz to na własną odpowiedzialność. Rzeczoznawcy sp.j. nie ponosi odpowiedzialności za takie użycie tej Wyceny/Raporu.

ü Niniejsza wycena służy wyłącznie do oszacowania wartości rynkowej przedmiotu wyceny i nie może być wykorzystywana do żadnego innego celu, niż wymieniony powyżej. W szczególności wycena nie może stanowić podstawy do oceny cech i stanu wycenianego obiektu przy jego zakupie.

ü Rzeczoznawca nie bierze na siebie odpowiedzialności za wady ukryte (prawne i fizyczne) oraz ewentualne skutki wynikające z dalszego użytkowania przedmiotu wyceny, a także za skutki wykorzystania samej wyceny.

ü Powyższa wycena nie jest ekspertyzą stanu technicznego przedmiotu wyceny i za taką nie może być uznawana, w szczególności nie może być traktowana jako gwarancja sprzedaży przedmiotu wyceny za oszacowaną wartość.

ü Wycenę przeprowadzono w oparciu o dostarczoną dokumentację oraz badanie organoleptyczne wycenianego obiektu. Nie prowadzono badań diagnostycznych oraz weryfikacji warsztatowej przedmiotu wyceny.

ü Nie stwierdzono dodatkowych niesprawności i/lub uszkodzeń i/lub braków w zakresie możliwym do ustalenia w warunkach oględzin tj. bez dostępu do spodu pojazdu, specjalistycznego sprzętu diagnostycznego, jazdy próbnej wykonanej w warunkach drogowych z obciążeniem.

ü Rzeczoznawca podczas oględzin poza warszatem nie jest w stanie stwierdzić wypadkowej przeszłości pojazdu. W przypadku podwyższonych wartości pomiarów powłoki lakierowej, konieczna jest ekspertyza w warunkach warsztatowych.

ü Rok produkcji pojazdu - nie weryfikowano. Przyjeto w oparciu o dane przekazane przez Zleceniodawcę.

ü Niniejsza wycena nie może być publikowana w całości w jakimkolwiek dokumencie bez zgody wykonawców i bez uzgodnienia z nimi formy i treści takiej publikacji. Zakaz publikacji nie dotyczy posługiwania się wycenami w umowach cywilno-prawnych zawieranych przez zleceniodawcę i dotyczących przedmiotu.

ü Przed odbiorem pojazdu, kupujący zobowiązany jest do konfrontacji rzeczywistego stanu z informacjami zawartymi w wycenie. Odbiór przedmiotu jest równoznaczny ze zrzeczeniem się wszelkich roszczeń, co do stanu technicznego.

ü Nie badano poprawności i/lub budowy numerów identyfikacyjnych/seryjnych obiektu oraz nie weryfikowano prawdziwości danych obiektu.

ü Niniejsza wycena nie może być traktowana jako gwarancja sprzedaży przedmiotu wyceny za oszacowaną wartość.

ü W przypadku ujawnienia dodatkowych informacji dotyczących przedmiotowego pojazdu, niedostępnych w czasie wykonywania niniejszej opinii, zaprezentowane stanowisko może ulec zmianie.

ü W opinii założono, że nie wykryto żadnych faktów, które mogłyby istotnie wpływać na wartość wycenionego pojazdu, jeżeli w opisie pojazdu nie widnieje inaczej.

ü Rzeczoznawca nie ponosi odpowiedzialności za ewentualne błędy wynikające z przedstawionych informacji otrzymanych od użytkownika/sprzedawcy/zamawiającego wycenę, jeżeli brak podstaw do kwestionowania ich zgodnie ze stanem rzeczywistym lub jeżeli ustalenie stanu rzeczywistego przez rzeczoznawcę było niemożliwe lub znacznie utrudnione.

ü Wyposażenie standardowe wg. Info - Ekspert. Rzeczoznawca nie ponosi odpowiedzialności za ewentualne błędy programu. Lista wyposażenia w wycenie ma charakter poglądowy i nie potwierdza kompletności. Aby ustalić specyfikacje fabryczne wyposażenia należy się do dealera.

ü W warunkach, w jakich przeprowadzono oględziny rzeczoznawca nie miał możliwości zweryfikowania poprawności

działania całego wyposażenia.

Ü Opis stanu technicznego pojazdu jest warty na dzień ogólny. Rzeczoznawca nie bierze odpowiedzialności za zmiany stanu pojazdu wynikające z dalszej eksploatacji lub postoju (np. uszkodzenie akumulatora, powłoki lub powstanie ognisk korozji, uszkodzenie układu hamulcowego, itp.) – zaleca się sprawdzenie daty wyceny

Ü Jeżeli elementy jednostki napędowej, układu przeniesienia napędu itp., są rozmontowane, rzeczoznawca nie weryfikuje kompletności poszczególnych układów. Możliwość wystąpienia braków w kompletacji (np. ze względu na wykorzystanie unieruchomionego pojazdu jako „dawcy części”).

Ü Nie weryfikowano odczytanego stanu drogomierza z zapisami w urządzeniach elektronicznych pojazdu. Rzeczoznawca nie dokonuje oceny autentyczności przebiegu – oferent, powinien samodzielnie zweryfikować wskazania, np. za pośrednictwem dostępnych źródeł takich jak [historiapojazdu.gov.pl](http://historiapojazdu.gov.pl)

Ü W przypadku pojazdów z niesprawnym akumulatorem lub bez niego - podłączenie sprawnego akumulatora nie gwarantuje sprawności technicznej pojazdu. W związku z tym przyjmuje się, iż stan techniczny pojazdu jest nieznany, istnieje ryzyko ujawnienia wad ukrytych i dodatkowych uszkodzeń.

Ü Nie weryfikowano gwarancji, statusu pakietów serwisowych i kompletności w zakresie osprzętu dodatkowego, z którym przedmiot był zamówiony.

*Dokument wystawiony elektronicznie, warty bez podpisu*

## DOKUMENTACJA FOTOGRAFICZNA



Fot. nr 1



Fot. nr 2



Fot. nr 3



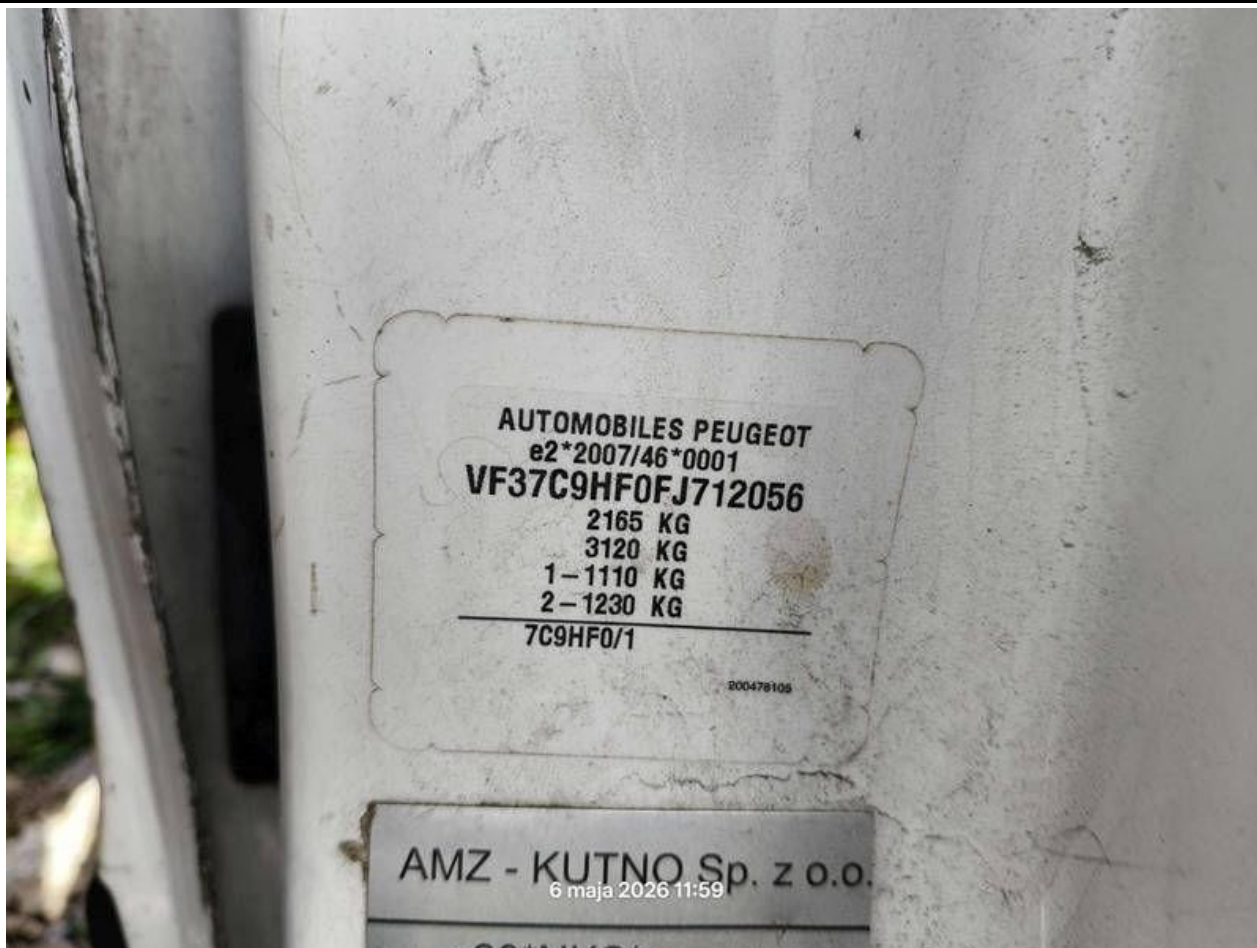
Fot. nr 4



Fot. nr 5



Fot. nr 6



Fot. nr 7



Fot. nr 8



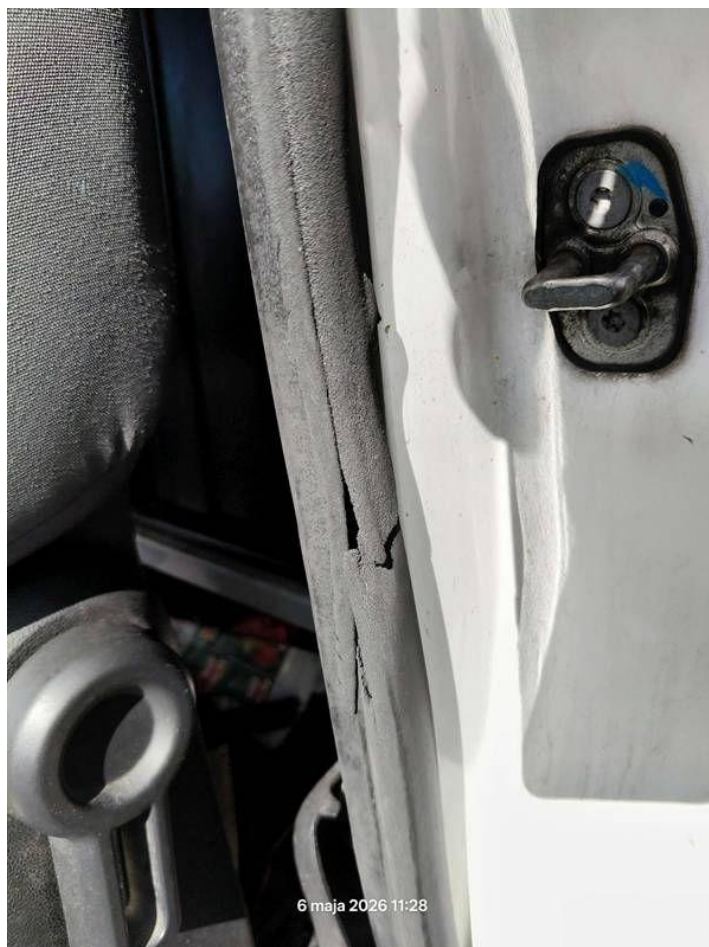
Fot. nr 9



Fot. nr 10



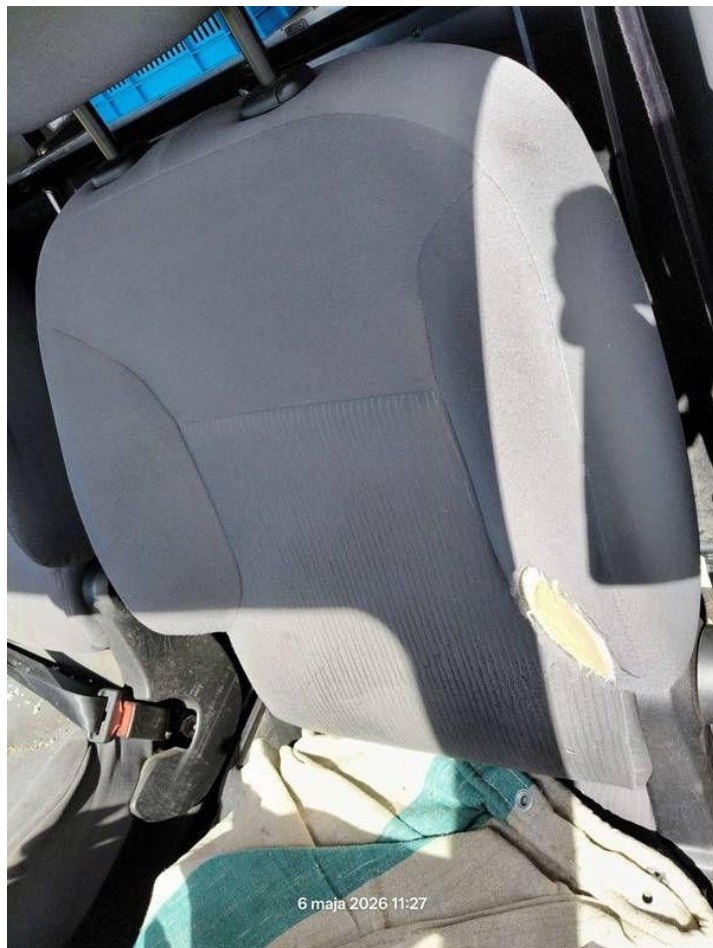
Fot. nr 11



Fot. nr 12



Fot. nr 13



Fot. nr 14



Fot. nr 15



Fot. nr 16



Fot. nr 17



Fot. nr 18



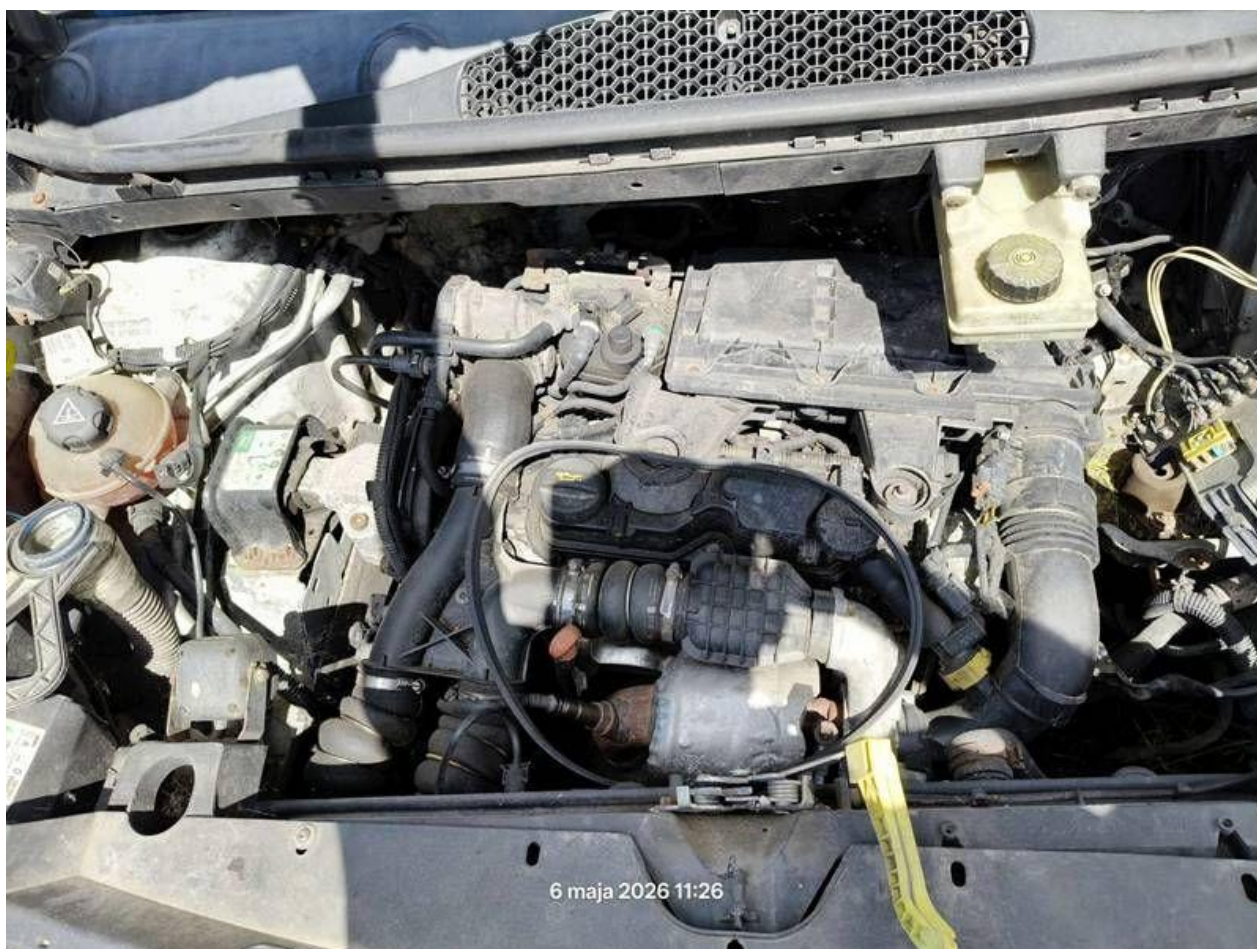
Fot. nr 19



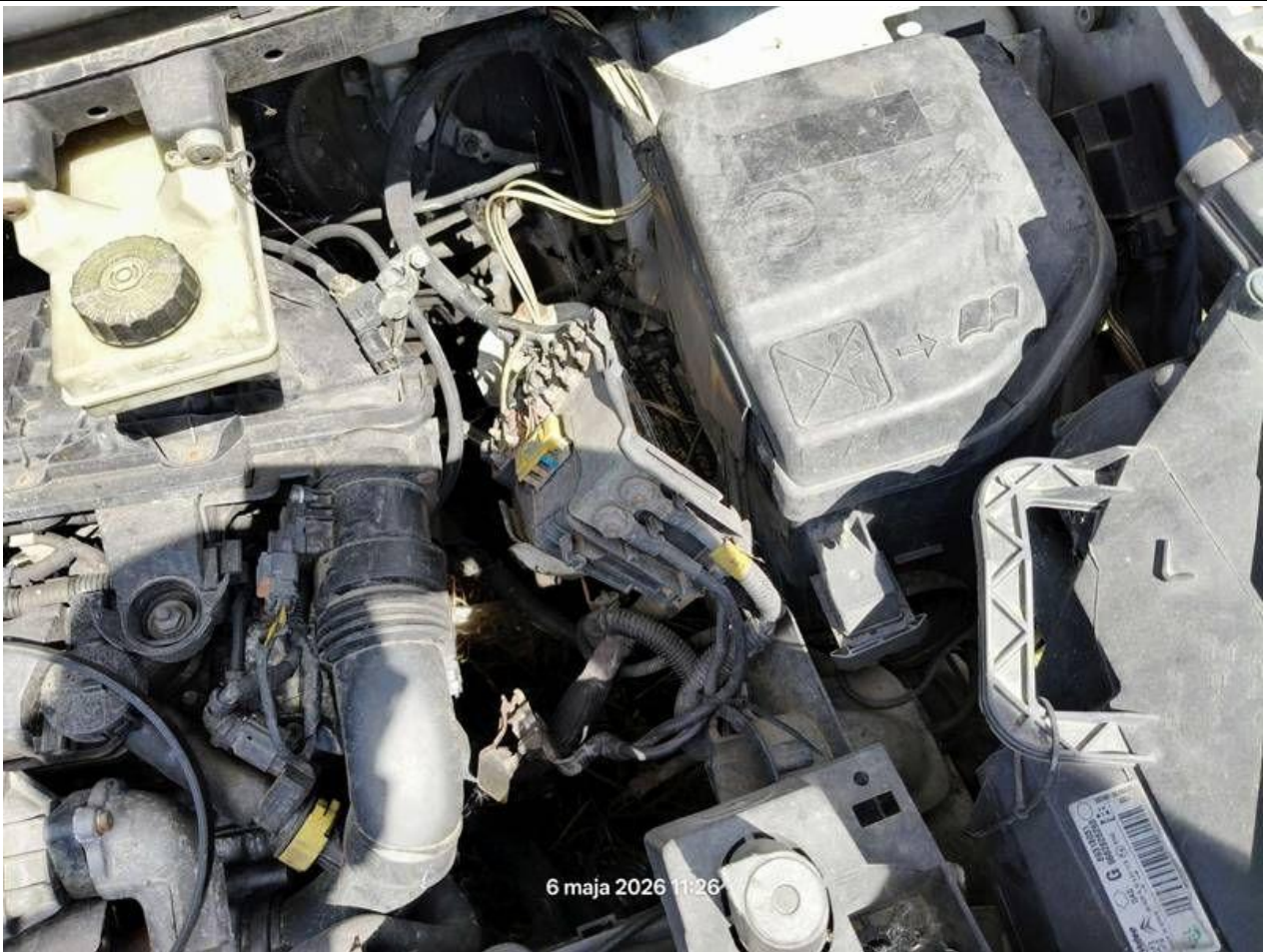
Fot. nr 20



Fot. nr 21



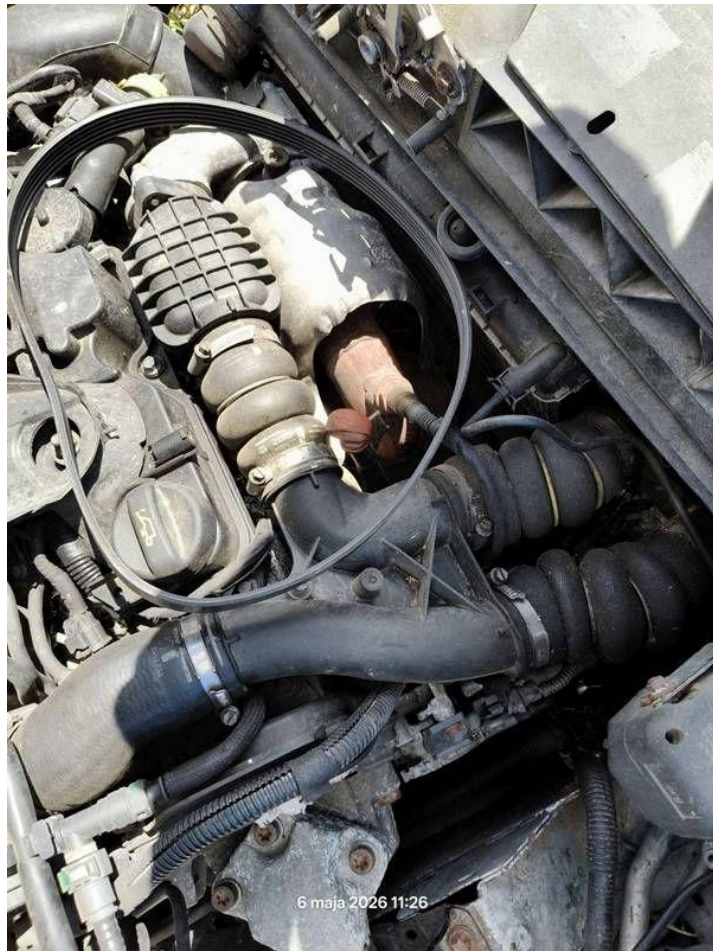
Fot. nr 22



Fot. nr 23



Fot. nr 24



Fot. nr 25



Fot. nr 26



Fot. nr 27



Fot. nr 28



Fot. nr 29



Fot. nr 30



Fot. nr 31



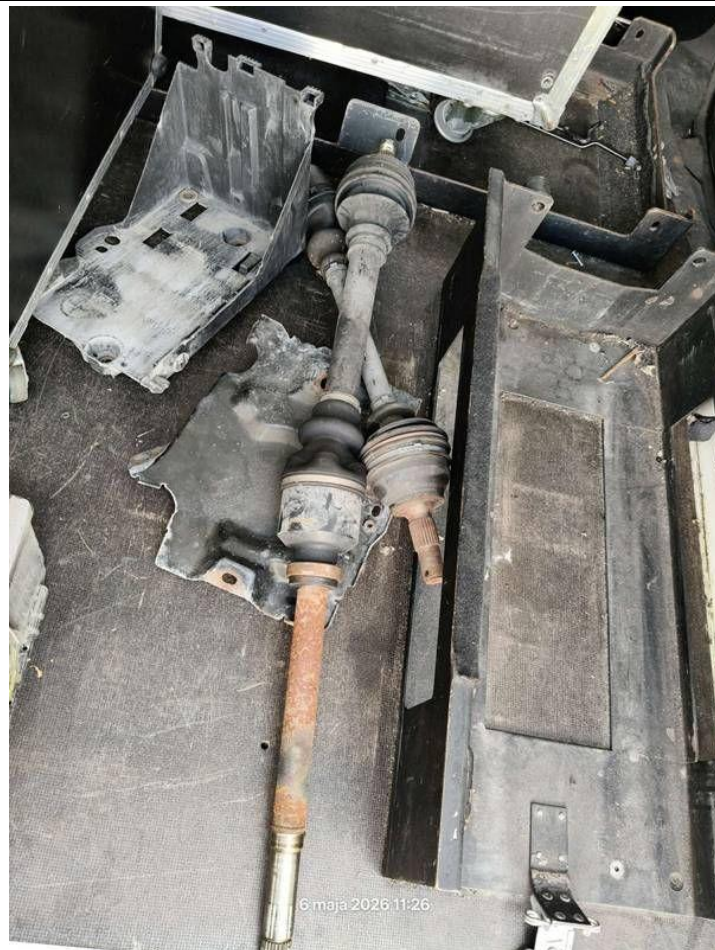
Fot. nr 32



Fot. nr 33



Fot. nr 34



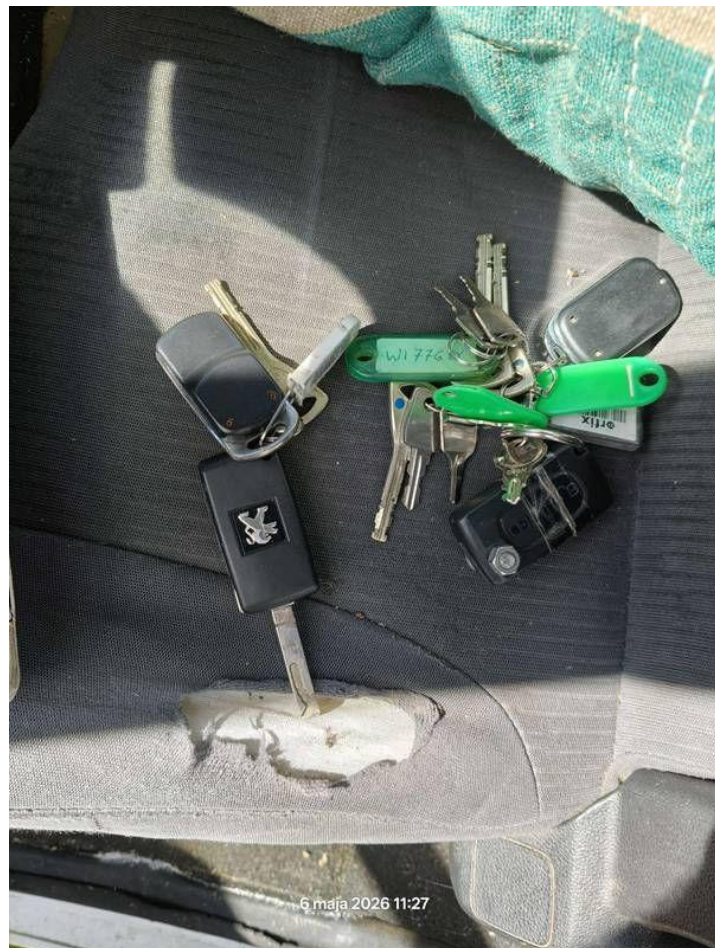
Fot. nr 35



Fot. nr 36



Fot. nr 37



Fot. nr 38



Fot. nr 39



Fot. nr 40



Fot. nr 41



Fot. nr 42



Fot. nr 43



Fot. nr 44



Fot. nr 45



Fot. nr 46



Fot. nr 47



Fot. nr 48



Fot. nr 49



Fot. nr 50



Fot. nr 51



Fot. nr 52



Fot. nr 53



Fot. nr 54



Fot. nr 55



Fot. nr 56



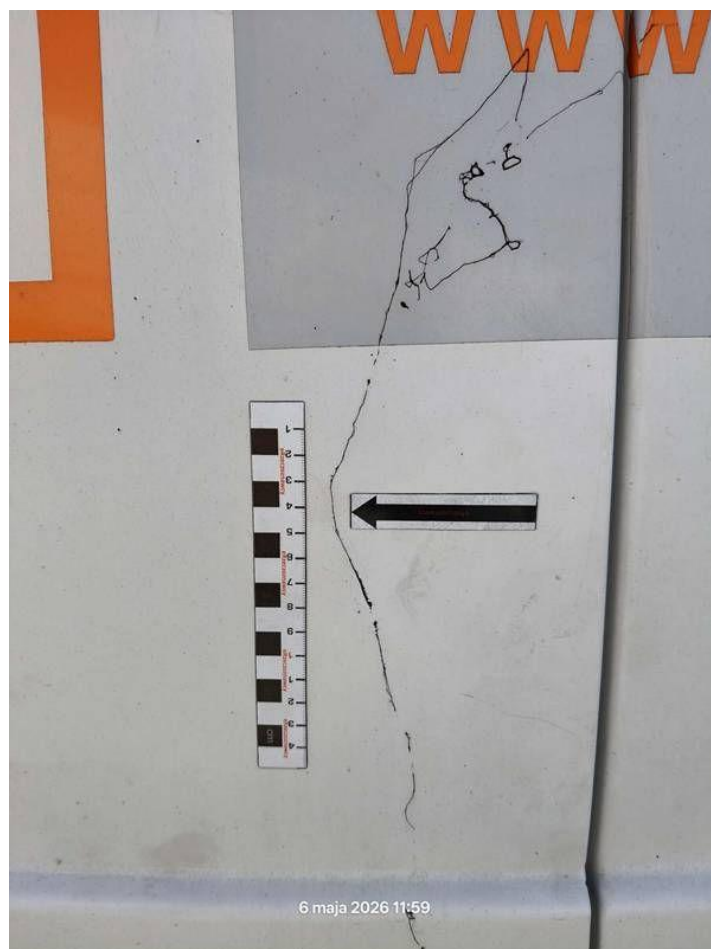
Fot. nr 57



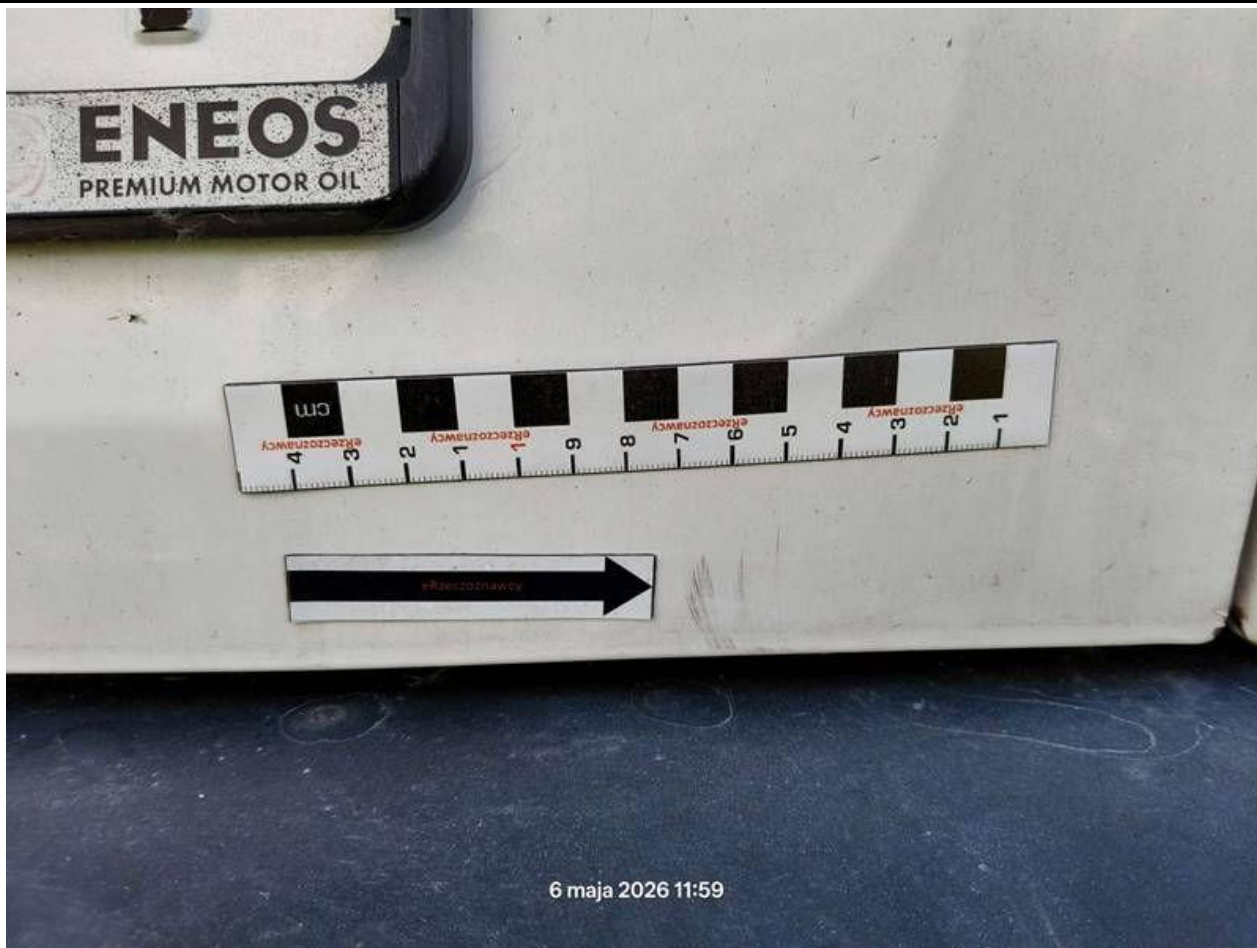
Fot. nr 58



Fot. nr 59



Fot. nr 60



Fot. nr 61



Fot. nr 62



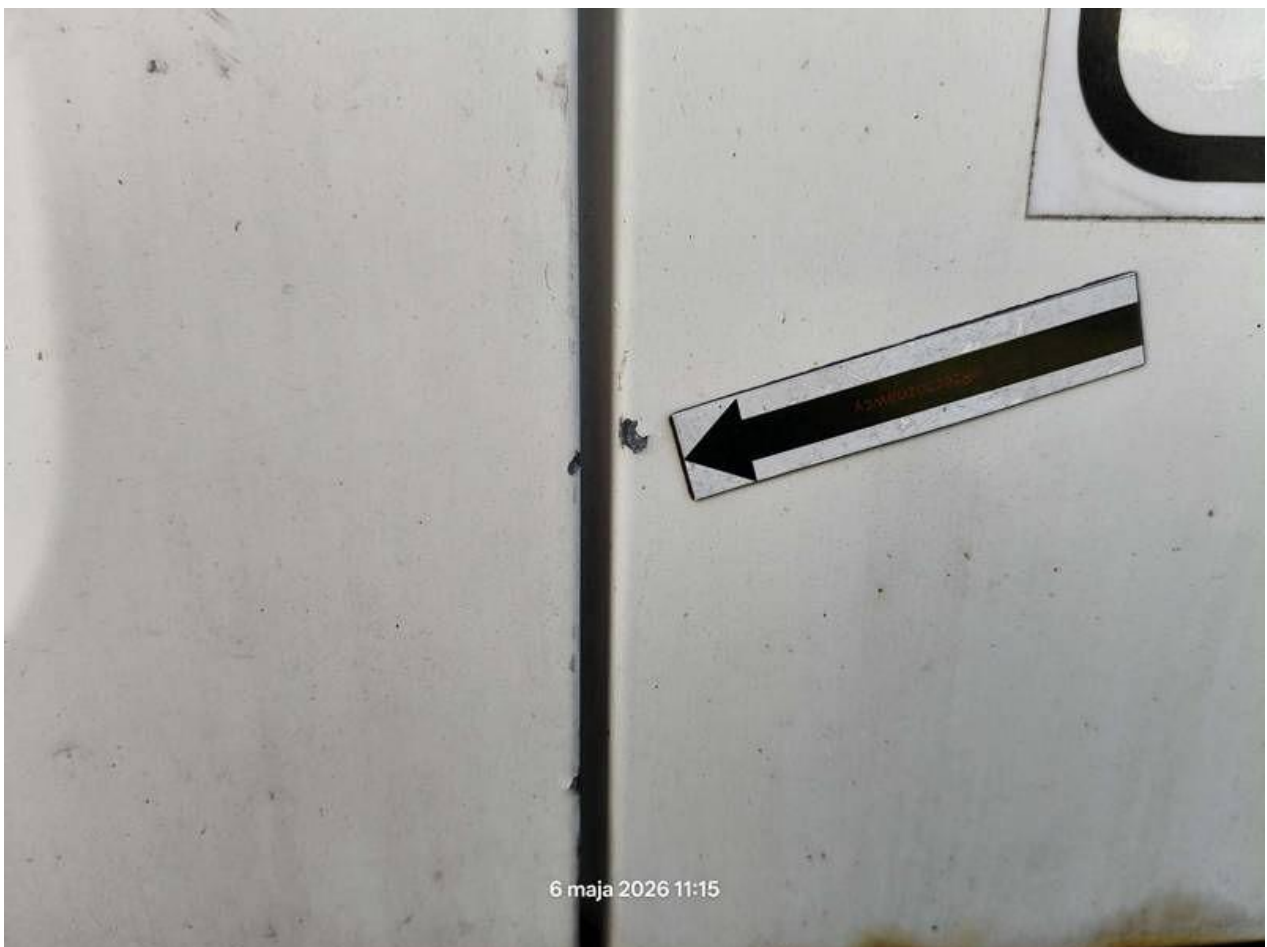
Fot. nr 63



Fot. nr 64



Fot. nr 65



Fot. nr 66



Fot. nr 67



Fot. nr 68



Fot. nr 69



Fot. nr 70



Fot. nr 71



Fot. nr 72



Fot. nr 73



Fot. nr 74



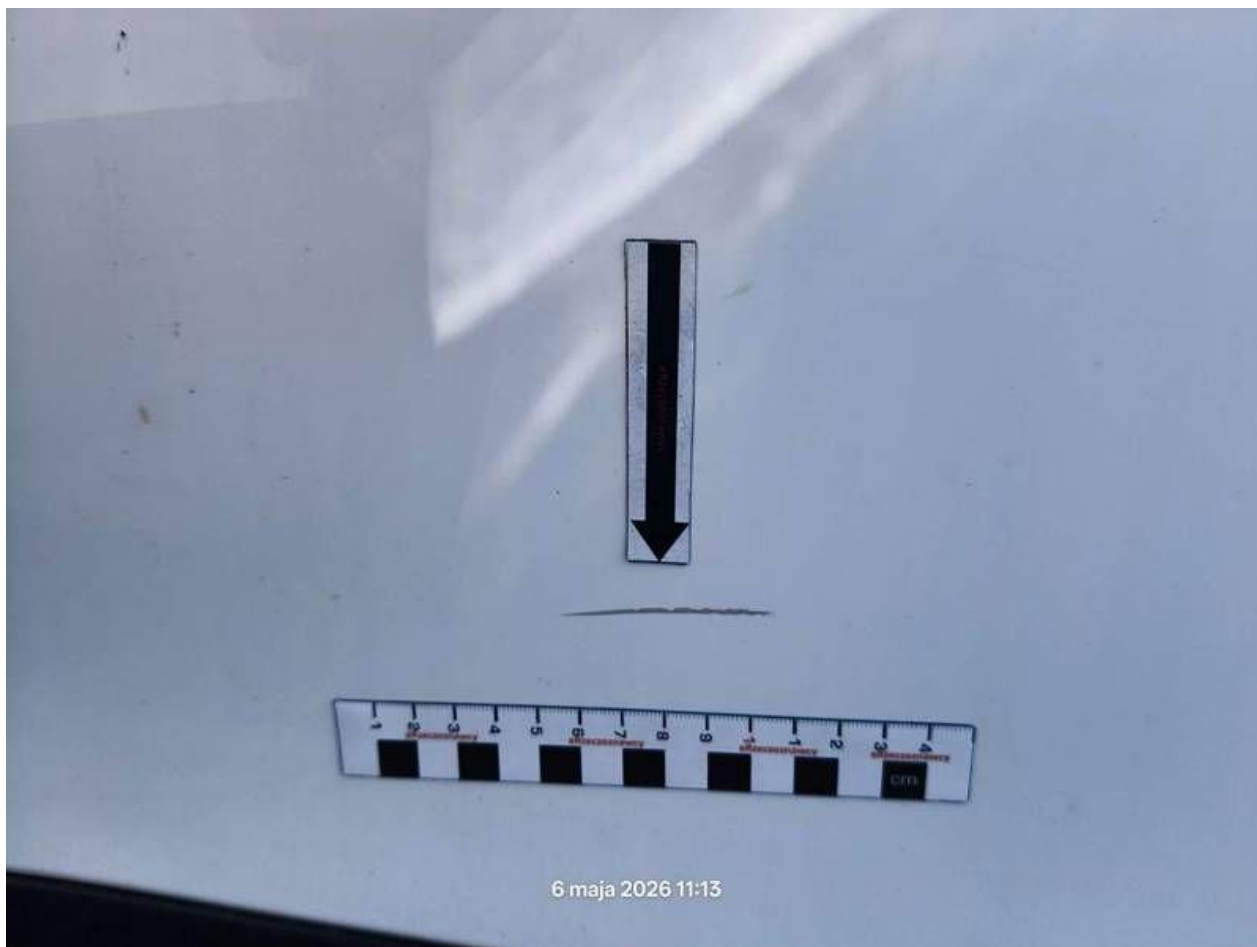
Fot. nr 75



Fot. nr 76



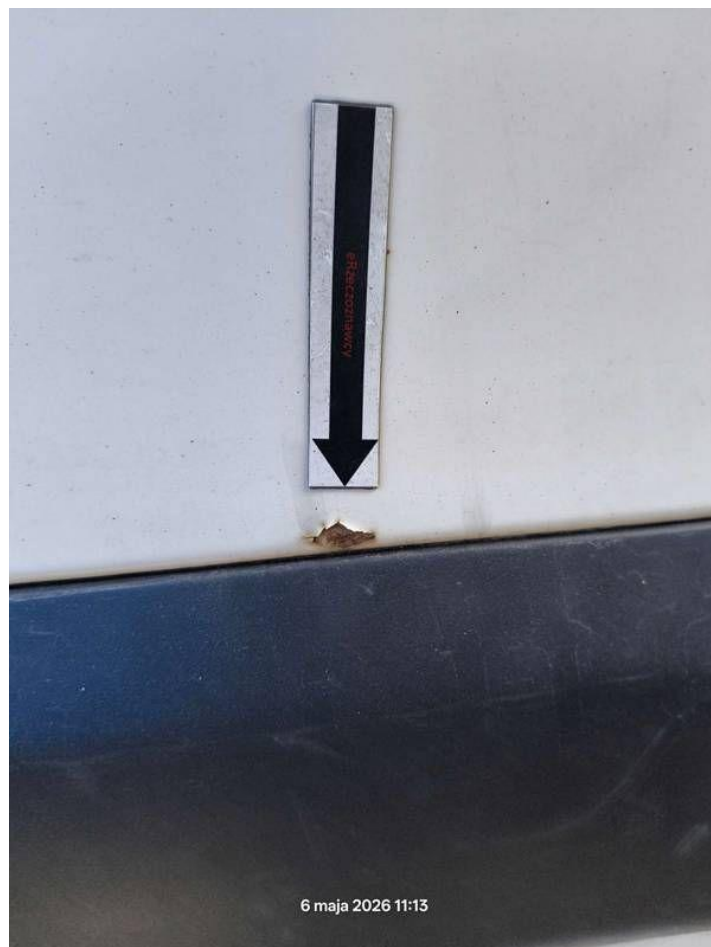
Fot. nr 77



Fot. nr 78



Fot. nr 79



Fot. nr 80



Fot. nr 81



Fot. nr 82



Fot. nr 83



Fot. nr 84



Fot. nr 85



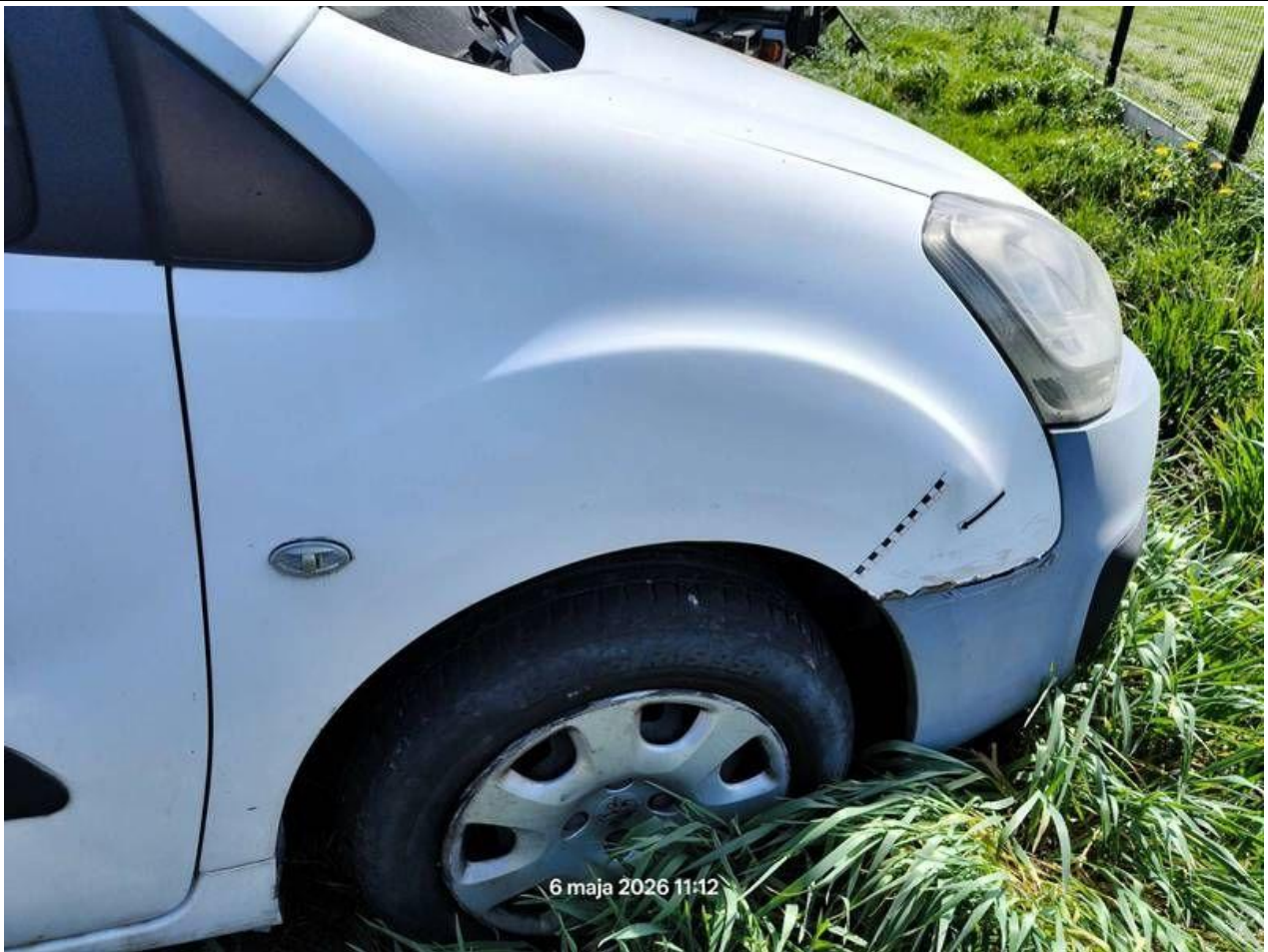
Fot. nr 86



Fot. nr 87



Fot. nr 88



Fot. nr 89



Fot. nr 90



6 maja 2026 11:12

Fot. nr 91



6 maja 2026 11:12

Fot. nr 92



Fot. nr 93



Fot. nr 94



Fot. nr 95



Fot. nr 96



Fot. nr 97



Fot. nr 98



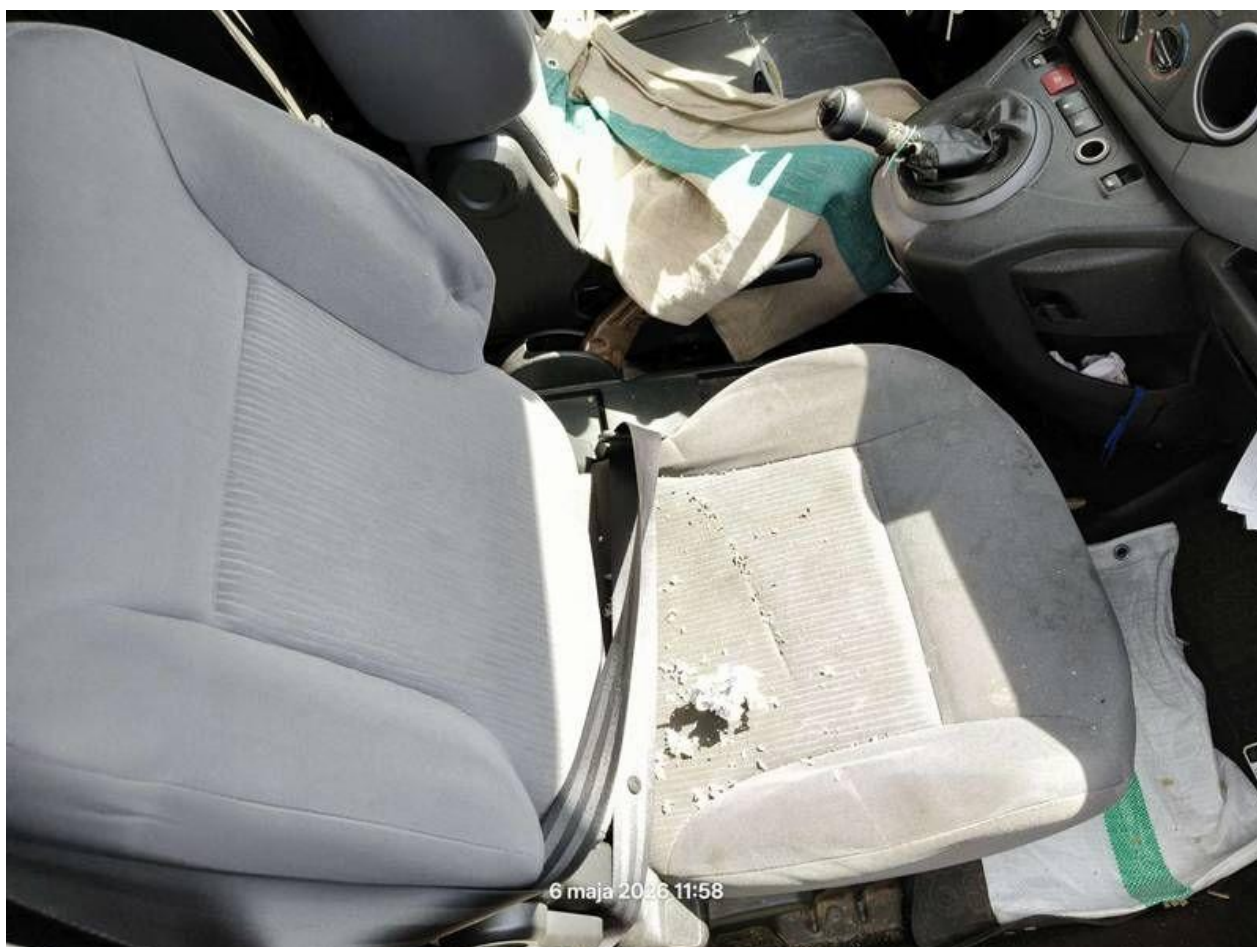
Fot. nr 99



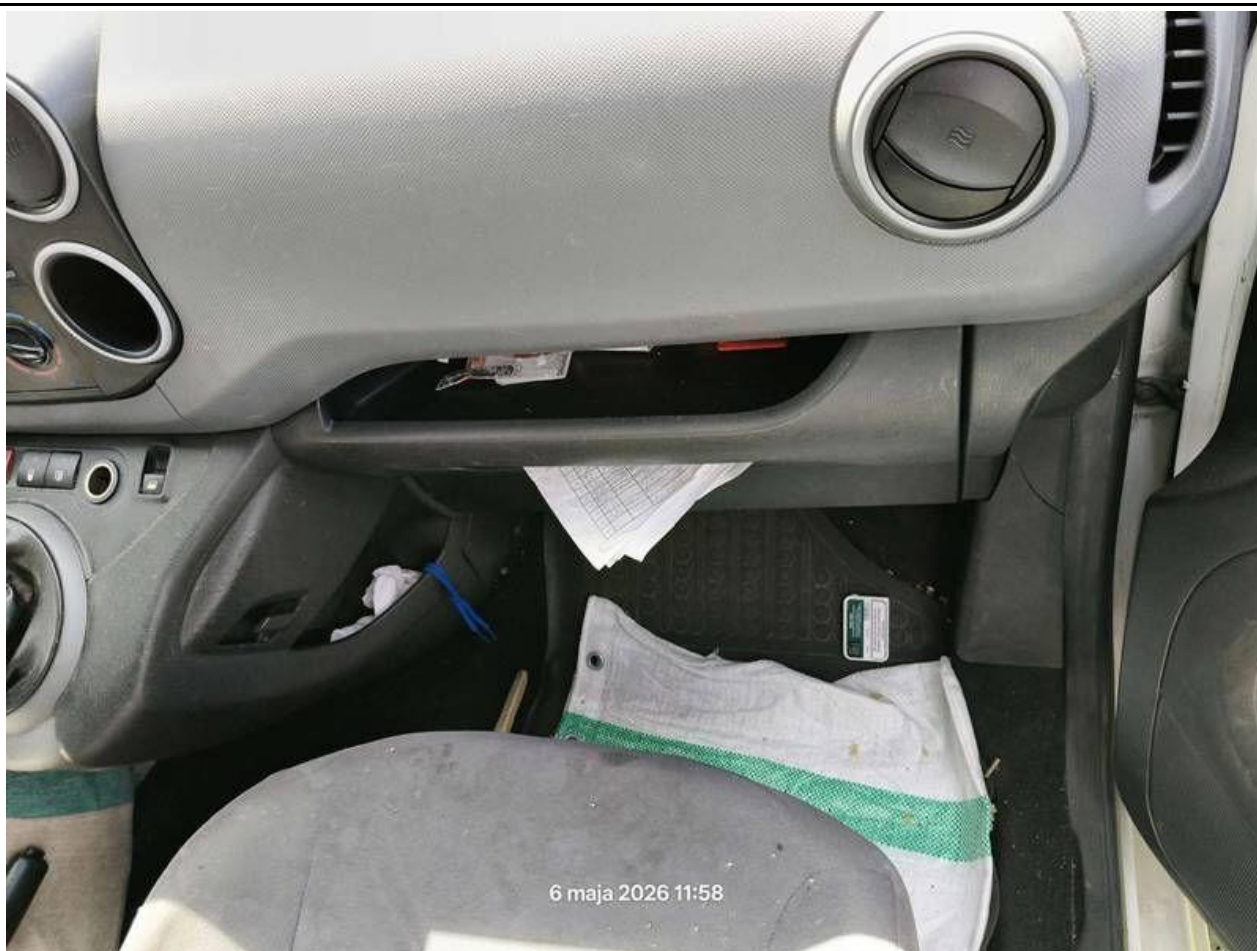
Fot. nr 100



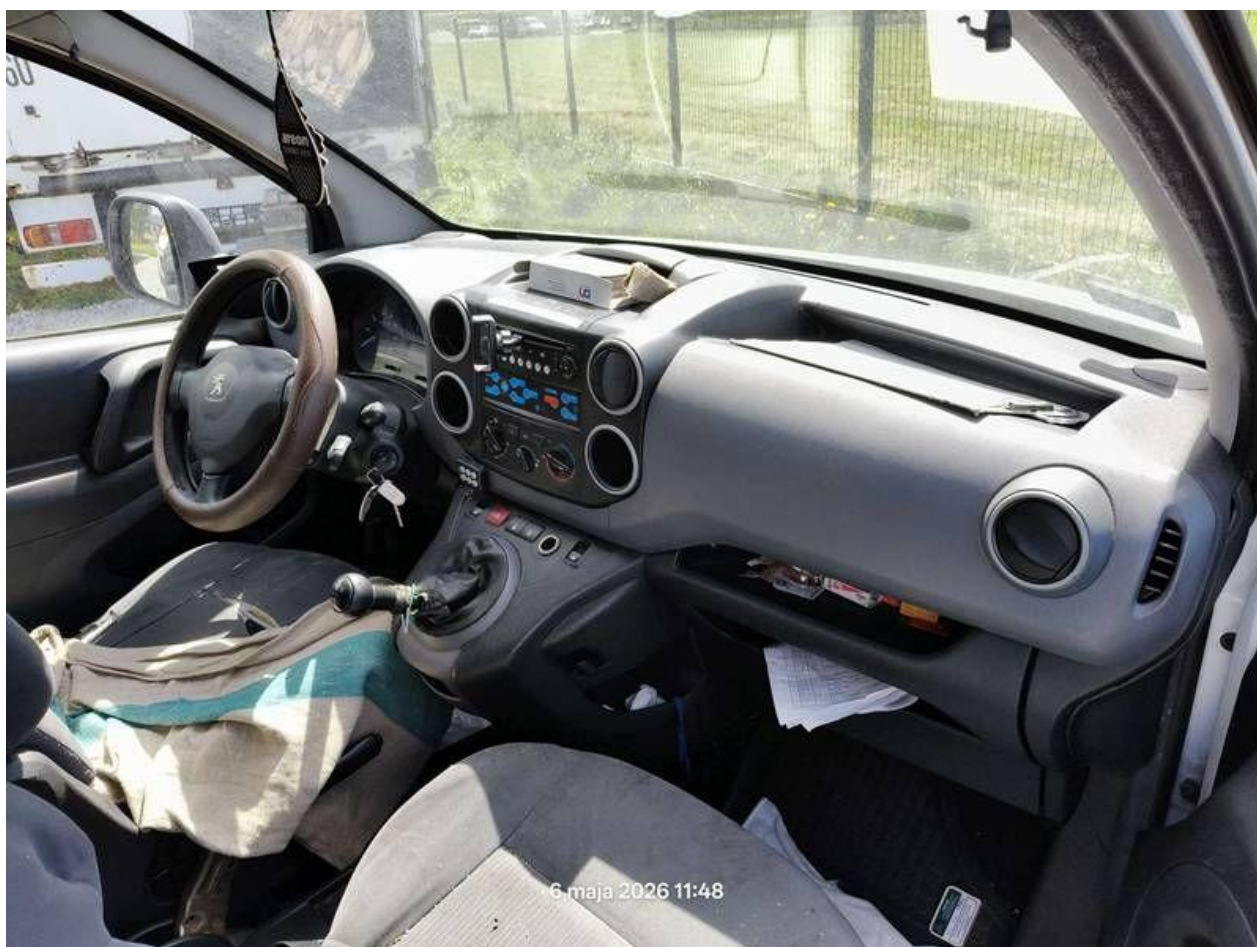
Fot. nr 101



Fot. nr 102



Fot. nr 103



Fot. nr 104



Fot. nr 105



Fot. nr 106



Fot. nr 107



Fot. nr 108



Fot. nr 109



Fot. nr 110



Fot. nr 111



Fot. nr 112



6 maja 2026 11:27

Fot. nr 113



6 maja 2026 11:26

Fot. nr 114

Dokument wystawiony elektronicznie, wa ny bez podpisu