

Nr zlecenia: 34/24/04/2026/CarArena STANDARD

z dnia: 2026/04/24

Zleceniodawca:

CARARENA - Aukcje Samochodowe
ul. Budowlanych 7
62-081 Baranowo

Rzeczoznawca:

mgr in . Adam Jabło ski/zatw. Pion Weryfikacyjny eRzeczoznawcy



WYCENA WARTO CI

Zadanie: Ocena stanu technicznego i okre lenie warto ci rynkowej pojazdu

DANE IDENTYFIKACYJNE POJAZDU	Dane: [D] V-2026
-------------------------------------	------------------

Rodzaj pojazdu: Samochód ci arowy do 3.5t	VIN: WV1ZZZ7HZ6H128378
Marka: VOLKSWAGEN	Nr rejestracyjny: NE4029G
Model pojazdu: Transporter T5 2.5 TDi MR`03 E4 3.0t	Nr Info-Ekspert: 040-04378
Wersja: Mixt	Rok produkcji: 2006

Wskazanie drogomierza	302111 km
Data pierwszej rejestracji	2006/05/31
Data wa no ci badania technicznego	2026/09/19
Rodzaj nadwozia	furgon 4 drzwiowy 6 osobowy
Dop. masa całk. / Ładowno	2800 kg / 850 kg
Liczba osi / Rodzaj nap du / Skrzynia biegów	2 / przedni (4x2) / manualna
Zawieszenie osi / Rozstaw osi	spr yny / 3000 mm
Jednostka nap dowa	z zapłonem samoczynnym
Pojemno / Moc silnika	2460 ccm / 96kW (131KM)
Doładowanie	Turbosp. z chłodn. powietrza
Liczba cylindrów / Układ cylindrów	5 / rz dowy
Norma spalin	E4
Kolor powłoki lakierowej, (rodzaj lakieru)	Biały 2-warstwowy typu uni

WYPOSA ENIE STANDARDOWE

L.p. Nazwa elementu wyposażenia	L.p. Nazwa elementu wyposażenia
1 Dogrzewacz	20 Stopnie wej ciowy wewn trz przestrzeni pasa ersko-ładunkowej
2 Drzwi boczne prawe przesuwne	21 Stopnie boczne
3 Drzwi tyłu nadwozia podnoszone	22 Sygnalizacja pozostawienia wł czonych wiatel
4 Filtr cz steczek stałych	23 System elektronicznej kontroli toru jazdy ESP

5	Fotel pasa era podwójny	24	Szyba przednia klejona
6	Fotel pasa era regulowany	25	Szyba tylna ogrzewana
7	Hamulce tarczowe kół przednich i tylnych	26	Szyby atermiczne
8	Immobilizer	27	cianka działowa a urowa
9	Kolumna kierownicy regulowana	28	wiatła z regulacją kąta pochylenia
10	Korektor siły hamowania	29	wiatło dodatkowe STOP
11	Obrotomierz	30	Tapicerka z materiału
12	Ogrzewanie w kabinie kierowcy i przestrzeni ładunkowej	31	Uchwyty do mocowania ładunków
13	Opony 215/65 R16	32	Układ hamulcowy dwuobwodowy
14	Ośłona krawędzi ładunkowej	33	Wskaźnik zużycia okładzin hamulcowych
15	Oświetlenie deski rozdzielczej regulowane	34	Wspomaganie układu kierowniczego
16	Podsufitka komfortowa	35	Wykładzina gumowa w przestrzeni bagażowej
17	Pokrywa tylna przeszklona	36	Wykładzina gumowa w przestrzeni pasażerskiej
18	Siedzenie 2 os. + 1 os. ze składanym oparciem w II rzędzie	37	Zagłówki na wszystkich miejscach
19	Stopień wejściowy pod wietlany	38	Zegar cyfrowy

L.p. Nazwa pakietu / elementu pakietu wyposażenia standardowego

- 1 Poduszki powietrzne kierowcy i pasażera
 - Poduszka powietrzna kierowcy
 - Poduszka powietrzna pasażera
- 2 Przygotowanie do montażu radia + głośnik 4 szt. + antena w szybie przedniej
 - Przygotowanie do montażu radia
 - Głośniki 4 szt.
 - Antena radiowa w szybie przedniej
- 3 System ABS + EDS + ASR + MSR
 - ABS - system zapobiegający blokowaniu kół
 - System p/poślizgowy przy przyspieszaniu ASR
 - Blokada mechanizmu różnicowego EDS
 - System p/poślizgowy MSR

OPIS ZAMONTOWANEGO W POJEŹDZIE OGUMIENIA

Koło	Marka, typ	Bieżnik [mm]
Przednie lewe:	*KORMORAN CARGO SPEED 215/65 R16C 109/107R	6,0
Przednie prawe:	*KORMORAN CARGO SPEED 215/65 R16C 109/107R	6,0
Tylne lewe:	*KORMORAN CARGO SPEED 215/65 R16C 109/107R	6,0
Tylne prawe:	*KORMORAN CARGO SPEED 215/65 R16C 109/107R	6,0

KOREKTY WARTOŚCI POJAZDU

KOREKTA ZA PRZEBIEG	(+)
KOREKTY RÓŻNE:	
Stan utrzymania i dbałość o pojazd	(-)
KOREKTY RÓŻNE RAZEM	(-)
KOREKTA ZA OGUMIENIE	(-)

UWAGI RZECZOZNAWCY DOTYCZĄCE WYCENY

Dokonano sprawdzenia historii pojazdu w bazie CEPiK.

Wartość bazowa pojazdu, ustalona na podstawie danych Info-Ekspert jako wartość rynkowa dla pojazdu referencyjnego, została obniżona przy zastosowaniu korekty odzwierciedlającej realne warunki transakcyjne i cen zakupu.

Pojazd wyposażony w hak.

Ogólnie wykonywał: Jerzy Dudek
Wycenę wykonał: Adam Jabłoński

OPIS STANU TECHNICZNEGO ZESPOŁÓW POJAZDU



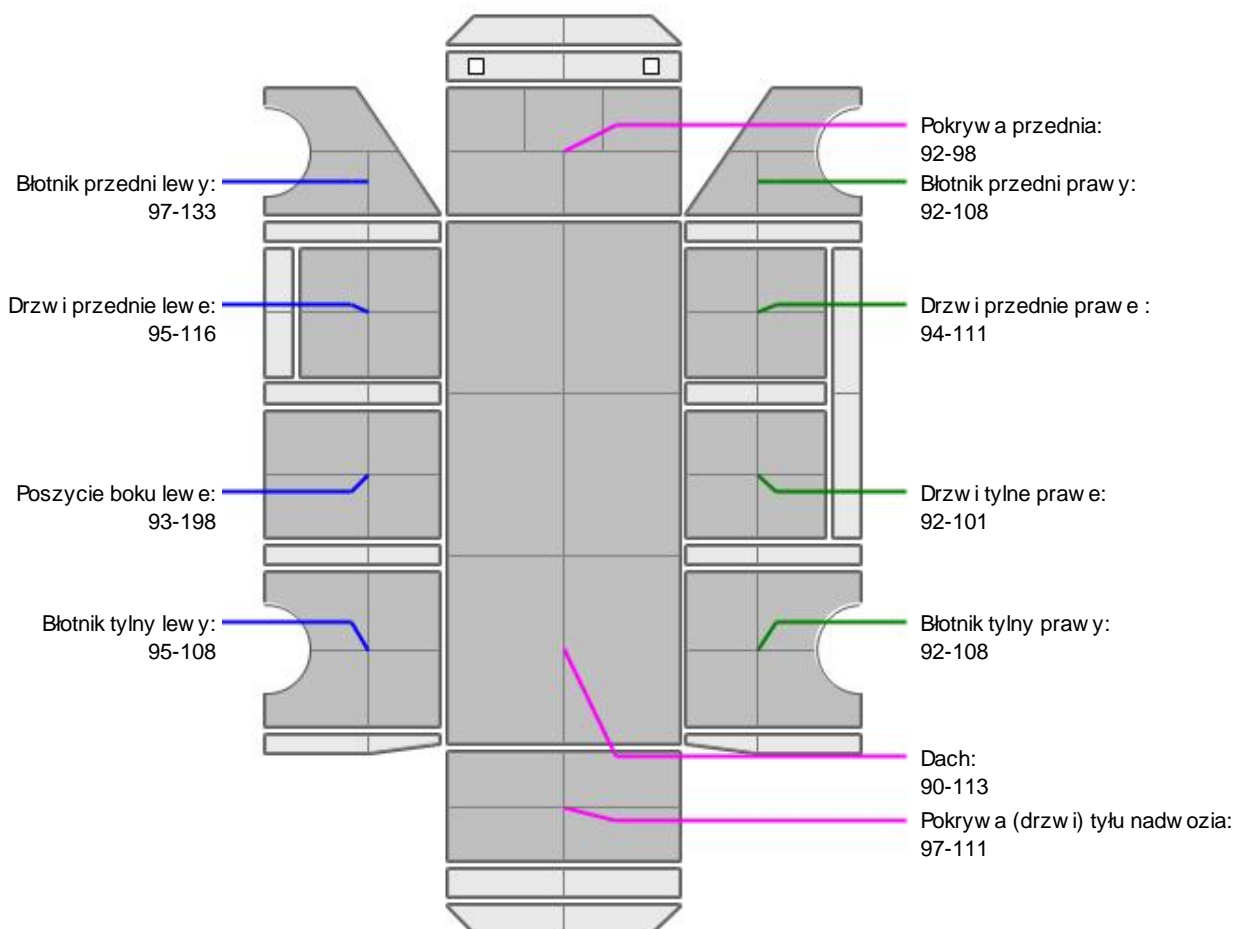
NADWOZIE - Szkielet i poszycia zewn trzne

L.p.	Nazwa elementu	L / P	Rodzaj uszkodzenia	Opis	Fot. nr
1	Błotnik przedni	L	Ogniska korozji		
2	Błotnik przedni	P	Ogniska korozji		
3	Drzwi boczne przednie	L	Zarysowania powłoki lakierowej, ogniska korozji		
4	Drzwi boczne przednie	P	Ogniska korozji		
5	Drzwi boczne tylne	P	Ogniska korozji		
6	Próg	L	Ogniska korozji		
7	Próg	P	Ogniska korozji		
8	Błotnik tylny	L	Ogniska korozji		
9	Błotnik tylny	P	Ogniska korozji		
10	ciana boczna nadwozia	L	Wgniecenia, zarysowania		
11	ciana boczna nadwozia	P	Wgniecenia, zarysowania		

Szczegółowy stan pojazdu zobrazowany w dokumentacji zdj ciowej.
Pojazd nosi ponadnormatywne dla jego okresu eksploatacji uszkodzenia powłoki lakierowej (zarysowania, odpryski, ogniska korozji, wgniecenia itp.)



NADWOZIE – Opis powłoki lakierowej



L.p.	Nazwa elementu	L / P	Grubość powłoki [µm]	Opis
1	Pokrywa przednia		92-98	
2	Dach		90-113	
3	Błotnik przedni	L	97-133	
4	Drzwi przednie	L	95-116	
5	Poszycie boku	L	93-198	
6	Błotnik tylny	L	95-108	
7	Błotnik przedni	P	92-108	
8	Drzwi przednie	P	94-111	
9	Drzwi tylne	P	92-101	
10	Błotnik tylny	P	92-108	
11	Pokrywa (drzwi) tyłu nadwozia		97-111	

Podane przedziały grubości powłoki lakierowej poszczególnych elementów dotyczą wyłącznie punktów pomiarowych, tj. trzech wybranych miejsc na danym elemencie nadwozia. Nie oznacza to, że w pozostałych obszarach danego elementu grubość powłoki jest jednakowa ani że nie może wykroczyć poza wskazane zakresy. Pomiary wykonano urządzeniem bezdotykowym w posiadaniu rzeczoznawcy. Pomiar wykonany innym przyrządem może się różnić.



WYPOSAŻENIE ZEWNĘTRZNE

Pojazd pokryty okleinami reklamowymi - możliwość wykrycia dodatkowych uszkodzeń po rozklejeniu.



NADWOZIE – Wyposażenie wewnętrzne

L.p.	Nazwa elementu	L / P	Rodzaj uszkodzenia	Opis	Fot. nr
1	Poszycie tablicy rozdzielczej		Niekompletne		

Wnętrze pojazdu nosi typowe dla jego okresu eksploatacji zużycie wszystkich elementów.

Wnętrze mocno zabrudzone.

Poszycie przestrzeni ładunkowej - zarysowania, wgniecenia

JAZDA KONTROLNA

1	Główny napęd silnika	BEZ UWAG
2	Praca układu kierowniczego	BEZ UWAG
3	Główny napęd (stuk) zawieszenia	BEZ UWAG
4	Zmiana biegów, działanie sprzęgła	BEZ UWAG
5	Główny napęd skrzyni biegów / bloku napędowego	BEZ UWAG
6	Skuteczność hamulca zasadniczego	BEZ UWAG
7	Skuteczność hamulca pomocniczego	BEZ UWAG

Próba ruchowa przeprowadzona na niewielkim dystansie, na zimnym silniku, w warunkach parkingowych, z prędkością do 15 km/h.

POZOSTAŁE INFORMACJE

1 Pochodzenie pojazdu

Krajowy

2 Badanie poprawności numerów identyfikacyjnych

Numer VIN wybity na karoserii oraz numer VIN tabliczki znamionowej zgodny z dowodem rejestracyjnym.

3 Weryfikacja odczytanego stanu drogomierza

Odczytany z drogomierza

Zastrzeżenia ograniczające opinię

ü Zawarte w niniejszej Wycenie/Raporcie informacje (w tym dotyczące wyposażenia) służy jedynie ogólnym celom informacyjnym. Wycena/Raport nie może być zatem traktowana jako oferta w rozumieniu przepisów Kodeksu Cywilnego oraz opisu towaru ani zapewnienia w rozumieniu art. 4 Ustawy z dnia 27 lipca 2002 roku o szczególnych warunkach sprzedaży konsumenckiej.

ü Wycena/Raport została sporządzona w celu ustalenia istnienia albo nieistnienia uszkodzeń nieakceptowalnych poza ocenę ceny umowy korzystania z samochodu lub innych okoliczności uzgodnionych w zleceniu. Wycena/Raport nie obejmuje typowych uszkodzeń wynikających z eksploatacji samochodu oraz jego standardowego zużycia.

ü Jeżeli chcesz traktować ten dokument jako źródło wiedzy o samochodzie przy jego zakupie, czynisz to na własną odpowiedzialność. Rzeczoznawca nie ponosi odpowiedzialności za takie użycie tej Wyceny/Raporu.

ü Niniejsza wycena służy wyłącznie do oszacowania wartości rynkowej przedmiotu wyceny i nie może być wykorzystywana do żadnego innego celu, ni wymieniony powyżej. W szczególności wycena nie może stanowić podstawy do oceny cech i stanu wycenianego obiektu przy jego zakupie.

ü Rzeczoznawca nie bierze na siebie odpowiedzialności za wady ukryte (prawne i fizyczne) oraz ewentualne skutki wynikające z dalszego użytkowania przedmiotu wyceny, a także za skutki wykorzystania samej wyceny.

ü Powyższa wycena nie jest ekspertyzą stanu technicznego przedmiotu wyceny i za taką nie może być uznawana, w szczególności nie może być traktowana jako gwarancja sprzedaży przedmiotu wyceny za oszacowaną wartość.

ü Wycenę przeprowadzono w oparciu o dostarczoną dokumentację oraz badanie organoleptyczne wycenianego obiektu. Nie prowadzono badań diagnostycznych oraz weryfikacji warsztatowej przedmiotu wyceny.

ü Nie stwierdzono dodatkowych niesprawności i/lub uszkodzeń i/lub braków w zakresie możliwym do ustalenia w warunkach oględzin tj. bez dostępu do spodu pojazdu, specjalistycznego sprzętu diagnostycznego, jazdy próbnej wykonanej w warunkach drogowych z obciążeniem.

ü Rzeczoznawca podczas oględzin poza warsztatem nie jest w stanie stwierdzić wypadkowej przeszłości pojazdu. W przypadku podwyższonych wartości pomiarów powłoki lakierowej, konieczna jest ekspertyza w warunkach warsztatowych.

ü Rok produkcji pojazdu - nie weryfikowano. Przyjeto w oparciu o dane przekazane przez Zleceniodawcę.

ü Niniejsza wycena nie może być publikowana w całości w jakimkolwiek dokumencie bez zgody wykonawców i bez uzgodnienia z nimi formy i treści takiej publikacji. Zakaz publikacji nie dotyczy posługiwania się wyceną w umowach cywilno-prawnych zawieranych przez zleceniodawcę i dotyczących przedmiotu.

ü Przed odbiorem pojazdu, kupujący zobowiązany jest do konfrontacji rzeczywistego stanu z informacjami zawartymi w wycenie. Odbiór przedmiotu jest równoznaczny ze zrzeczeniem się wszelkich roszczeń, co do stanu technicznego.

ü Nie badano poprawności i/lub budowy numerów identyfikacyjnych/seryjnych obiektu oraz nie weryfikowano prawdziwości danych obiektu.

ü Niniejsza wycena nie może być traktowana jako gwarancja sprzedaży przedmiotu wyceny za oszacowaną wartość.

ü W przypadku ujawnienia dodatkowych informacji dotyczących przedmiotowego pojazdu, niedostępnych w czasie wykonywania niniejszej opinii, zaprezentowane stanowisko może ulec zmianie.

ü W opinii założono, że nie wykryto żadnych faktów, które mogłyby istotnie wpływać na wartość wycenionego pojazdu, jeżeli w opisie pojazdu nie widnieje inaczej.

ü Rzeczoznawca nie ponosi odpowiedzialności za ewentualne błędy wynikające z przedstawionych informacji otrzymanych od użytkownika/sprzedawcy/zamawiającego wycenę, jeżeli brak podstaw do kwestionowania ich zgodnie ze stanem rzeczywistym lub jeżeli ustalenie stanu rzeczywistego przez rzeczoznawcę było niemożliwe lub znacznie utrudnione.

ü Wyposażenie standardowe wg. Info - Ekspert. Rzeczoznawca nie ponosi odpowiedzialności za ewentualne błędy programu. Lista wyposażenia w wycenie ma charakter poglądowy i nie potwierdza kompletności. Aby ustalić specyfikacje

fabryczną wyposażenia należy zwrócić się do dealera.

Ü W warunkach, w jakich przeprowadzono oględziny rzeczoznawca nie miał możliwości zweryfikowania poprawności działania całego wyposażenia.

Ü Opis stanu technicznego pojazdu jest ważny na dzień oględzin. Rzeczoznawca nie bierze odpowiedzialności za zmiany stanu pojazdu wynikające z dalszej eksploatacji lub postoju (np. uszkodzenie akumulatora, powiększenie lub powstanie ognisk korozji, uszkodzenie układu hamulcowego, itp.) – zaleca się sprawdzenie daty wyceny

Ü Jeżeli elementy jednostki napędowej, układu przeniesienia napędu itp., są rozmontowane, rzeczoznawca nie weryfikuje kompletności poszczególnych układów. Możliwość wystąpienia braków w kompletacji (np. ze względu na wykorzystanie unieruchomionego pojazdu jako „dawcy części”).

Ü Nie weryfikowano odczytanego stanu drogomierza z zapisami w urządzeniach elektronicznych pojazdu. Rzeczoznawca nie dokonuje oceny autentyczności przebiegu.

Ü W przypadku pojazdów z niesprawnym akumulatorem lub bez niego - podłączenie sprawnego akumulatora nie gwarantuje sprawności technicznej pojazdu. W związku z tym przyjmuje się, iż stan techniczny pojazdu jest nieznany, istnieje ryzyko ujawnienia wad ukrytych i dodatkowych uszkodzeń.

Ü Nie weryfikowano gwarancji, statusu pakietów serwisowych i kompletności w zakresie osprzętu dodatkowego, z którym przedmiot był zamówiony.

Dokument wystawiony elektronicznie, ważny bez podpisu

DOKUMENTACJA FOTOGRAFICZNA



Fot. nr 1



Fot. nr 2



Fot. nr 3



Fot. nr 4



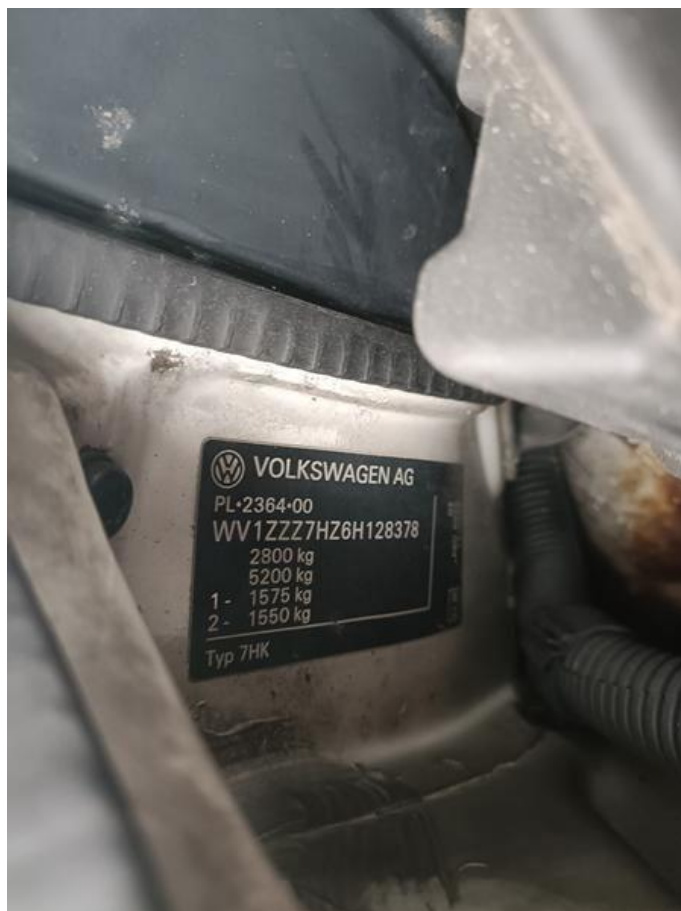
Fot. nr 5



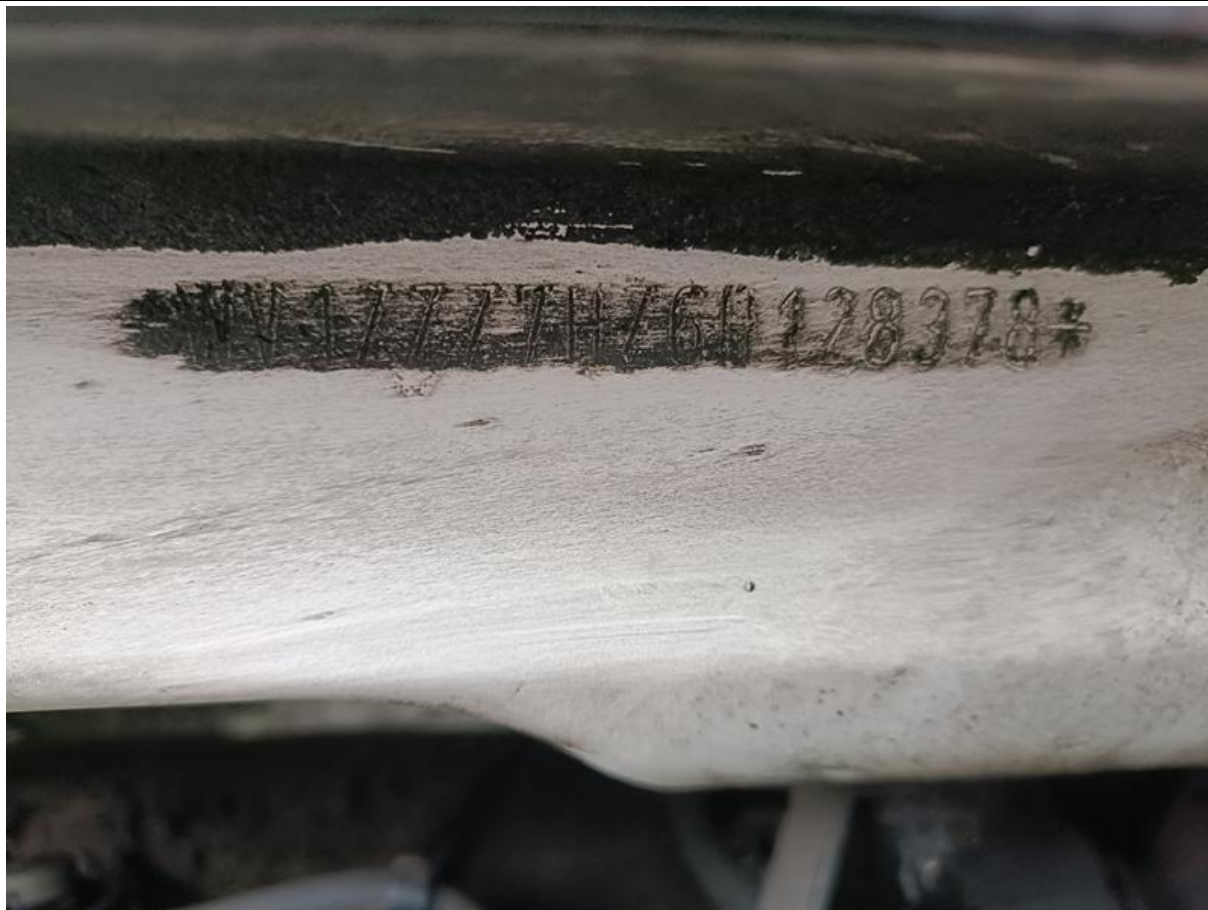
Fot. nr 6



Fot. nr 7



Fot. nr 8



Fot. nr 9



Fot. nr 10



Fot. nr 11



Fot. nr 12



Fot. nr 13



Fot. nr 14



Fot. nr 15



Fot. nr 16



Fot. nr 17



Fot. nr 18



Fot. nr 19



Fot. nr 20



Fot. nr 21



Fot. nr 22



Fot. nr 23



Fot. nr 24



Fot. nr 25



Fot. nr 26



Fot. nr 27



Fot. nr 28



Fot. nr 29



Fot. nr 30



Fot. nr 31



Fot. nr 32



Fot. nr 33



Fot. nr 34



Fot. nr 35



Fot. nr 36



Fot. nr 37



Fot. nr 38



Fot. nr 39



Fot. nr 40



Fot. nr 41



Fot. nr 42



Fot. nr 43



Fot. nr 44



Fot. nr 45



Fot. nr 46



Fot. nr 47



Fot. nr 48



Fot. nr 49

ZAWIADOMIENIE O PRZEPROWADZONYM BADANIU TECHNICZNYM POJAZDU / ROADWORTHNESS CERTIFICATE			
Przedsiębiorstwo Komunikacji Samochodowej w Elblągu - Spółka z o.o. 2025-09-23, Główna 61 Elbląg, woj. pomorskie		NR 05163/NE/061/2025	
Marka	Typ	Model Pojazdu	Kategoria (1) Kategoria rejestracyjna pojazdu (2) Kraj rejestracji pojazdu, C
VOLKSWAGEN	---	TRANSPORTER	NE 4029G PL
Reg. pojazd	Reg. badane czynności	(1) W skrajnym przypadku numer nadzorca/podnadzorca	
SAMOCHOÓ CIĘŻAROWY	OKRESOWE BADANIE	WV1ZZZH26H128378	
(7) WYNIK BADANIA POJAZDU (2)		Pozytywny/Positive - Negatywny/Negative	
Data pierwszej rejestracji (a granicy kraj) (1)	XXXX-XX-XX	Przedsiębiorstwo Komunikacji Samochodowej w Elblągu - Spółka z o.o. Al. Główna 61, 85-026 Elbląg	
Data pierwszej rejestracji w kraj (1)	2006-05-31	Piotr Subocz, NE/C/0677	
(4) Odczyt licznika przebiegu (1) pojazdu w momencie badania	236016 km	(5) Właściciel/numer wstępnego diagnosty, czyli numer wstępnego diagnosty i numer uprawnień diagnosty	
(8) Następnym termin badania do	2026-09-19		
(5) Otwierzone wstępnym i ich kategorie (1)			
(16) Uwagi (3) Brak miejsca na pieczęć w D.R.			
* Pojazd odpowiada/właściciel/świadczącym warunkom technicznym przewidzianym dla pojazdu siodłowego przystosowanego do ciągnięcia przyczepy			
Przedsiębiorstwo Komunikacji Samochodowej		w Elblągu - Spółka z o.o. Al. Główna 61 tel. 0	

Fot. nr 50



Fot. nr 51



Fot. nr 52

Dokument wystawiony elektronicznie, wa ny bez podpisu