

Nr zlecenia: 24/04/05/2026/CarArena STANDARD

z dnia: 04.05.2026

Zleceniodawca:

CARARENA - Aukcje Samochodowe
ul. Budowlanych 7
62-081 Baranowo



Rzeczoznawca:

Marcin Skiba/zatw. Pion Weryfikacyjny eRzeczoznawcy

Wycena wartości

Zadanie: Określenie wartości rynkowej pojazdu

DANE IDENTYFIKACYJNE POJAZDU

Dane: [O] V-2026

Rodzaj pojazdu: **Samochód osobowy**

VIN: **U 5 Y H M 8 1 B A J L 2 6 6 0 3 5**

Marka: **KIA**

Nr rejestracyjny: **WL2696L**

Model pojazdu: **Cee'd 1.4 MR`16 E6**

Nr Info-Ekspert: **052-00956**

Wersja: **M**

Rok produkcji: **2018**

Wskazanie drogomierza 162886 km

Data pierwszej rejestracji 25.05.2018

Data wa no ci badania technicznego 09.04.2026

Rodzaj nadwozia kombi (uniwersalne) 5 drzwiowe

Dop. masa całk. 1820 kg

Jednostka nap dow a z zapłonem iskrowym (wtrysk)

Pojemno / Moc silnika 1368 ccm / 73kW (99KM)

Liczba cylindrów / Układ cylindrów / Liczba zaworów 4 / rz dowy / 16

Rodzaj skrzyni biegów manualna

Rodzaj nap du przedni (4x2)

Kolor powłoki lakierowej, (rodzaj lakieru) BIAŁY 2-warstwowy typu uni

WYPOSA ENIE STANDARDOWE

L.p. Nazwa elementu wyposażenia

- 1 Autoalarm obwodowy
- 2 Czujnik obecności pasa era przód/tył
- 3 Czujnik zmiernych
- 4 Fotel kierowcy z regulacją wysokości
- 5 Głośniki 6 szt.

L.p. Nazwa elementu wyposażenia

- 34 Sortownik pod podłogą bagażnika
- 35 Spoiler tylny
- 36 Sterowanie radiem w kierownicy
- 37 Sygnalizacja niezapiętych pasów bezpieczeństwa
- 38 Sygnalizacja otwartych drzwi

6	Gniazdo 12V w baga niku	39	System automatycznego ryglowania zamków
7	Gniazdo 12V w konsoli centralnej	40	System kontroli trakcji TCS
8	Immobilizer	41	System podpowiedzi ruchu kierownicy VSM
9	Klamki zewn trzne w kolorze nadwozia	42	System rozpoznawania głosu
10	Klimatyzacja	43	System stabilizacji toru jazdy ESC
11	Kluczyk składany	44	System sygnalizacji hamowania awaryjnego - ESS
12	Kolorystyka wn trza czarna	45	System wspomagaj cy pokonywanie podjazdów HAC
13	Kolumna kierownicy regulowana w 2 płaszczyznach	46	System wspomagania nagłego hamowania BAS
14	Koło zapasowe dojazdowe	47	Szyby barwione
15	Komputer pokładowy	48	Szyby przednie regulowane elektrycznie
16	Kurtyny powietrzne boczne	49	wiatła do jazdy dziennej LED
17	Lusterka zewn trzne podgrzewane elektrycznie	50	wiatła mijania projekcyjne
18	Lusterka zewn trzne regulowane elektrycznie	51	wiatła mijania wł czane automatycznie
19	Lusterka zewn trzne w kolorze nadwozia	52	wiatła p/mgielne przednie
20	Mata wygłuszaj ca pod pokryw silnika	53	wiatła z funkcj statycznego do wietlania zakr tów
21	Mocowanie fotelików dzieci cych ISOFIX	54	wiatło dodatkowe STOP LED
22	Ostony przeciwsłoneczne z lusterkami	55	Tapicerka w kolorze czarnym
23	O wietlenie deski rozdzielczej regulowane	56	Tarcze kół stalowe 15"
24	Podłokietnik centralny przedni	57	Wska nik temperatury zewn trznej
25	Poduszka powietrzna kierowcy	58	Wska nik wyboru optymalnego biegu
26	Poduszka powietrzna pasa era z mo liwo ci odł czenia	59	Wspomaganie układu kierowniczego zmienne elektryczne
27	Poduszki powietrzne boczne przednie	60	Wyko czenie wn trza w kolorze srebrnym
28	Radioodtwarzacz CD + MP3	61	Zamek centralny zdalnie sterowany
29	Relingi dachowe	62	Zderzaki w kolorze nadwozia
30	Schówek chłodzony	63	Zestaw gło nomówi cy "Bluetooth"
31	Schówek na okulary	64	Zł cze "AUX"
32	Siedzenia tylne dzielone asymetrycznie	65	Zł cze "iPod"
33	Siedzenia tylne składane	66	Zł cze "USB"

L.p. Nazwa pakietu / elementu pakietu wyposa enia standardowego

- 1 ABS + EBD - system dystrybucji siły hamowania
 ABS - system zapobiegaj cy blokowaniu kół
 System dystrybucji siły hamowania elektroniczny EBD

WYPOSA ENIE DODATKOWE**L.p. Nazwa elementu wyposa enia**

- 1 Czujniki parkowania - tył

OPIS ZAMONTOWANEGO W POJE DZIE OGUMIENIA

Koło	Marka, typ	Bie nik [mm]
Przednie lewe:	KLEBER 195/65 R15 91H KRISALP HP3 TL	5,5
Przednie prawe:	KLEBER 195/65 R15 91H KRISALP HP3 TL	5,5
Tylne lewe:	KLEBER 195/65 R15 91H KRISALP HP3 TL	6,5
Tylne prawe:	KLEBER 195/65 R15 91H KRISALP HP3 TL	7,0

KOREKTY WARTO CI POJAZDU

KOREKTA ZA WYPOSA ENIE	(+)
KOREKTA ZA PRZEBIEG	(-)
KOREKTY RÓ NE:	
Stan utrzymania i dbało o pojazd	(-)
Zadana szacunkowa korekta z tytułu wcze niejszych napraw	(-)
Aktualno bada technicznych	(-)
KOREKTY RÓ NE RAZEM	(-)
KOREKTA ZA OGUMIENIE	(+)

OPIS STANU TECHNICZNEGO ZESPOŁÓW POJAZDU



NADWOZIE - Szkielet i poszycia zewn trzne

L.p.	Nazwa elementu	L / P	Rodzaj uszkodzenia	Opis	Fot. nr
1	Błotnik przedni	P	Zdeformowany		
2	Błotnik tylny	P	Odpryski powłoki lakierowej z miejscow korozj blachy		

Pojazd nosi typowe dla jego okresu eksploatacji uszkodzenia powłoki lakierowej (niewielkie zarysowania, odpryski itp.).



NADWOZIE – Opis powłoki lakierowej

L.p.	Nazwa elementu	L / P	Grubo powłoki [µm]	Opis
1	Pokrywa przednia		130	
2	Dach		120	
3	Błotnik przedni	L	130	
4	Drzwi przednie	L	130	
5	Drzwi tylne	L	120	
6	Błotnik tylny	L	130	
7	Błotnik przedni	P	130	
8	Drzwi przednie	P	270	
9	Drzwi tylne	P	140	
10	Błotnik tylny	P	1060	
11	Pokrywa (drzwi) tyłu nadwozia		120	

Podane przedziały grubo ci powłoki lakierowej poszczególnych elementów dotycz wyl cznie punktów pomiarowych, tj. trzech wybranych miejsc na danym elemencie nadwozia. Nie oznacza to, e w pozostałych obszarach danego elementu grubo powłoki jest jednakowa ani e nie mo e wykracza poza wskazane zakresy. Pomiar wykonano urz dzeniem b d cym w posiadaniu rzeczoznawcy. Pomiar wykonany innym przyrz dem mo e si ró ni .



NADWOZIE – Wyposa enie zewn trzne

L.p.	Nazwa elementu	L / P	Rodzaj uszkodzenia	Opis	Fot. nr
1	Zderzak przedni		Starcia powłoki lakierowej		



NADWOZIE – Wyposa enie wewn trzne

L.p.	Nazwa elementu	L / P	Rodzaj uszkodzenia	Opis	Fot. nr
1	Fotel przedni kpl.	L	Zabrudzony		
2	Fotel przedni kpl.	P	Zabrudzony		
3	Kanapa tylna		Zabrudzona		

Wn trze pojazdu nosi typowe dla jego okresu eksploatacji zabrudzenia oraz zu ycie wszystkich elementów.

JAZDA KONTROLNA

1	Główny silnik	BEZ UWAG
2	Przyspieszenia pojazdu	BEZ UWAG
3	Praca układu kierowniczego	BEZ UWAG
4	Stateczność ruchu pojazdu	BEZ UWAG

5	Zmiana biegów, działanie sprz gła	BEZ UWAG
6	Gło no skrzyni biegów / bloku nap dowego	BEZ UWAG
7	Skuteczno hamulca zasadniczego	BEZ UWAG
8	Skuteczno hamulca pomocniczego	BEZ UWAG
9	Działanie drogom. i szybko ciomierza	BEZ UWAG
10	Wska nik temperatury silnika	BEZ UWAG
11	Skuteczno ogrzewania i przewietrzania	BEZ UWAG

Próba ruchowa przeprowadzona na niewielkim dystansie, w warunkach parkingowych, z pr dko ci do 15 km/h.

POZOSTAŁE INFORMACJE

1 Pochodzenie pojazdu

Salon Polska

2 Badanie poprawno ci numerów identyfikacyjnych

Numer VIN wybity na karoserii oraz numer VIN tabliczki znamionowej zgodny z CEPiK.

3 Weryfikacja odczytanego stanu drogomierza

Odczytany z drogomierza

- Zawarte w niniejszej Wycenie/Raporcie informacje (w tym dotycz ce wyposa enia) słu jedynie ogólnym celem informacyjnym. Wycena/Raport nie mo e by zatem traktowana jako oferta w rozumieniu przepisów Kodeksu Cywilnego oraz opisu towaru ani zapewnienia w rozumieniu art. 4 Ustawy z dnia 27 lipca 2002 roku o szczególnych warunkach sprzeda y konsumenckiej.
- Wycena/Raport została sporz dzone w celu ustalenia istnienia albo nieistnienia uszkodze nieakceptowalnych po zako czeniu umowy korzystania z samochodu lub innych okoliczno ci uzgodnionych w zleceniu. Wycena/Raport nie obejmuje typowych uszkodze wynikaj cych z eksploatacji samochodu oraz jego standardowego zu ycia.
- Je li chcesz traktowa ten dokument jako ródło wiedzy o samochodzie przy jego zakupie, czynisz to na własn odpowiedzialno . eRzeczoznawcy sp.j. nie ponosi odpowiedzialno ci za takie u ycie tej Wyceny/Raporu
- Niniejsza wycena słu y wył cznie do oszacowania warto ci rynkowej przedmiotu wyceny i nie mo e by wykorzystywana do adnego innego celu, ni wymieniony powy ej. W szczególno ci wycena nie mo e stanowi podstawy do oceny cech i stanu wycenianego obiektu przy jego zakupie.
- Rzeczoznawca nie bierze na siebie odpowiedzialno ci za wady ukryte (prawne i fizyczne) oraz ewentualne skutki wynikaj ce z dalszego u ytkowania przedmiotu wyceny, a tak e za skutki wykorzystania samej wyceny.
- Powy sza wycena nie jest ekspertyz stanu technicznego przedmiotu wyceny i za tak nie mo e by uznawana, w szczególno ci nie mo e by traktowana jako gwarancja sprzeda y przedmiotu wyceny za oszacowan warto .
- Wycen p przeprowadzono w oparciu o dostarczon dokumentacj oraz badanie organoleptyczne wycenianego obiektu. Nie prowadzono bada diagnostycznych oraz weryfikacji warsztatowej przedmiotu wyceny.
- Nie stwierdzono dodatkowych niesprawno ci i/lub uszkodze i/lub braków w zakresie mo liwym do ustalenia w warunkach ogl dzin tj. bez: dost pu do spodu pojazdu, specjalistycznego sprz tu diagnostycznego, jazdy próbnej wykonanej w warunkach drogowych z obci eniem.
- Rzeczoznawca podczas ogl dzin poza warszatem nie jest w stanie stwierdzi wypadkowej przeszło ci pojazdu. W przypadku podwy szonych warto ci pomiarów powłoki lakierowej, konieczna jest ekspertyza w warunkach warsztatowych.

- Rok produkcji pojazdu - nie weryfikowano. Przyj to w oparciu o dane przekazane przez Zleceniodawc .
- Niniejsza wycena nie mo e by publikowana w cało ci w jakimkolwiek dokumencie bez zgody wykonawców i bez uzgodnienia z nimi formy i tre ci takiej publikacji. Zakaz publikacji nie dotyczy posługiwania si wycen w umowach cywilno-prawnych zawieranych przez zleceniodawc i dotycz cych przedmiotu
- Przed odbiorem pojazdu, kupuj cy zobowi zany jest do konfrontacji rzeczywistego stanu z informacjami zawartymi w wycenie. Odbiór przedmiotu jest równoznaczny ze zrzeczeniem si wszelkich roszcze , co do stanu technicznego.
- Nie badano poprawno ci i/lub budowy numerów identyfikacyjnych/seryjnych obiektu oraz nie weryfikowano prawdziwo ci danych obiektu.
- Niniejsza wycena nie mo e by traktowana jako gwarancja sprzeda y przedmiotu wyceny za oszacowan warto .
- W przypadku ujawnienia dodatkowych informacji dotycz cych przedmiotowego pojazdu, niedost pnych w

Dokument wystawiony elektronicznie, wa ny bez podpisu

DOKUMENTACJA FOTOGRAFICZNA



Fot. nr 1



Fot. nr 2



Fot. nr 3



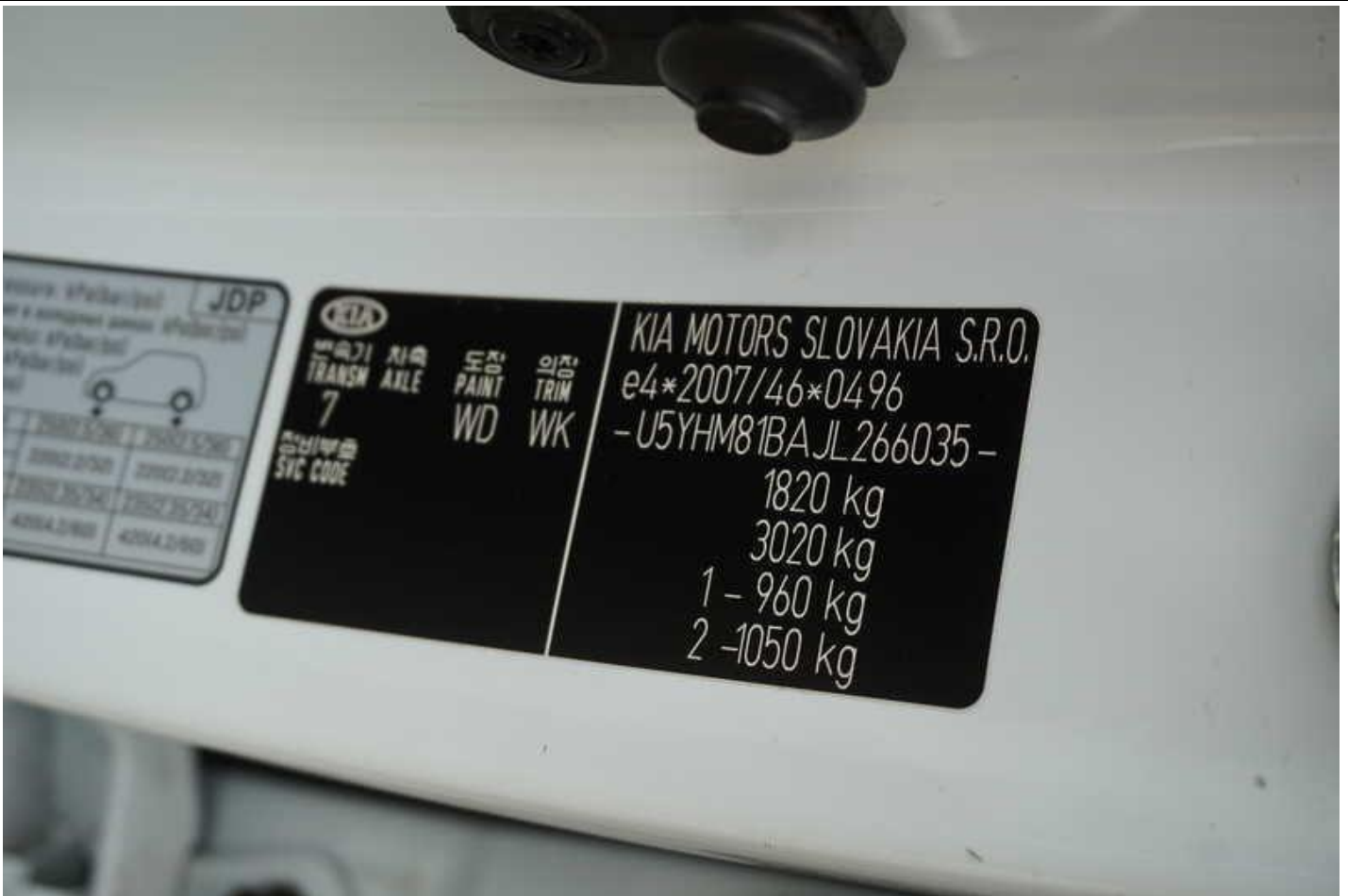
Fot. nr 4



Fot. nr 5



Fot. nr 6



Fot. nr 7



Fot. nr 8



Fot. nr 9



Fot. nr 10



Fot. nr 11



Fot. nr 12



Fot. nr 13



Fot. nr 14



Fot. nr 15



Fot. nr 16



Fot. nr 17



Fot. nr 18



Fot. nr 19



Fot. nr 20



Fot. nr 21



Fot. nr 22



Fot. nr 23



Fot. nr 24



Fot. nr 25



Fot. nr 26



Fot. nr 27



Fot. nr 28



Fot. nr 29



Fot. nr 30



Fot. nr 31



Fot. nr 32



Fot. nr 33



Fot. nr 34



Fot. nr 35



Fot. nr 36



Fot. nr 37



Fot. nr 38



Fot. nr 39



Fot. nr 40



Fot. nr 41



Fot. nr 42



Fot. nr 43



Fot. nr 44



Fot. nr 45



Fot. nr 46



Fot. nr 47



Fot. nr 48



Fot. nr 49



Fot. nr 50



Fot. nr 51



Fot. nr 52



Fot. nr 53



Fot. nr 54



Fot. nr 55



Fot. nr 56



Fot. nr 57



Fot. nr 58



Fot. nr 59



Fot. nr 60



Fot. nr 61



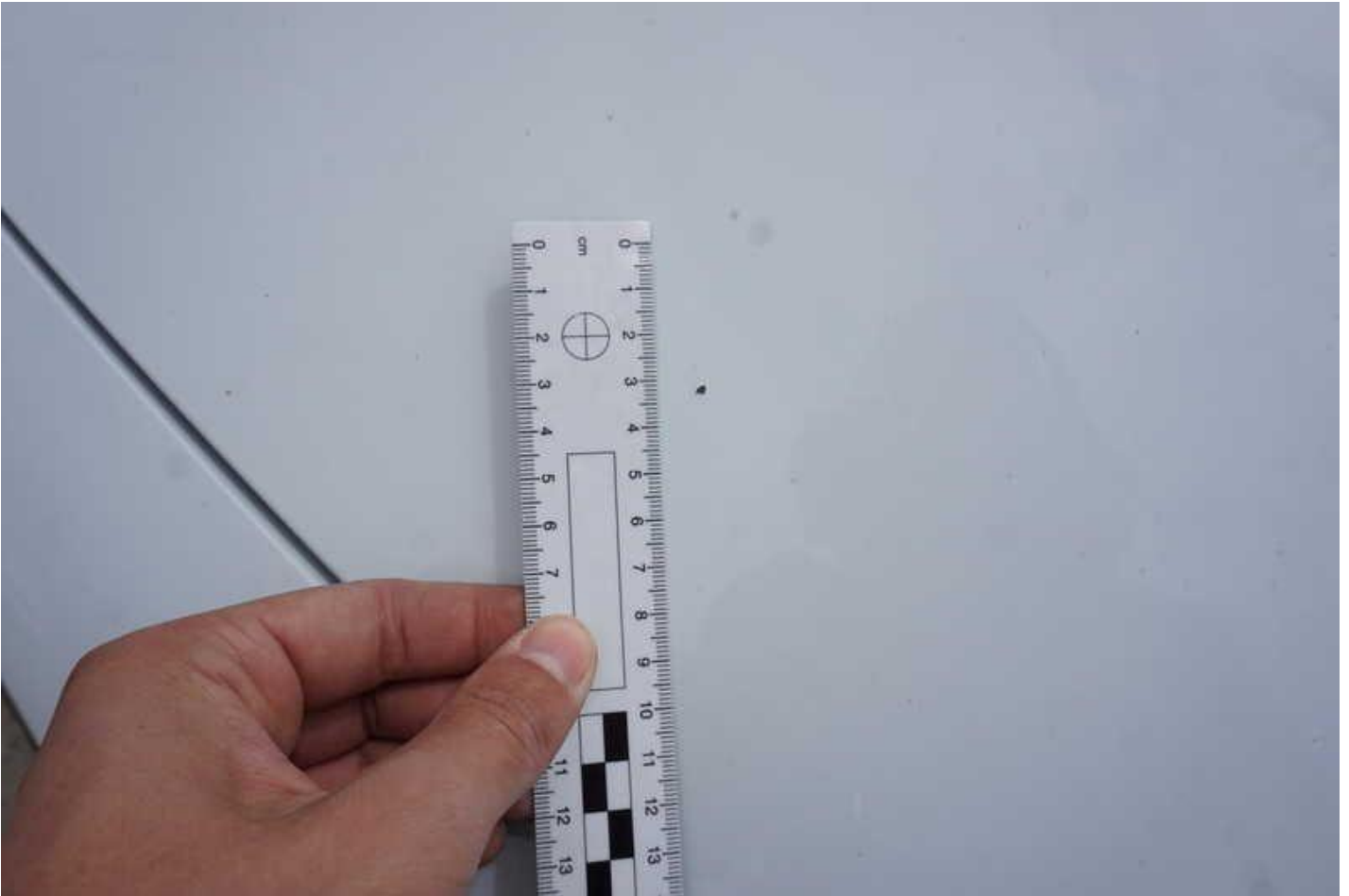
Fot. nr 62



Fot. nr 63



Fot. nr 64



Fot. nr 65



Fot. nr 66



Fot. nr 67



Fot. nr 68



Fot. nr 69

...wi podstawę do uzyskania świadczeń...
...samochodzie. Prosimy także pamiętać...
...ompletu dokumentów samochodu i po...
...sposobie w przypadku odsprzedaży

...ne przedstawicielstwa.

...ez wyjątku: Kia Motors Europe GmbH
...a Motors Slovakia s.r.o (KMS).

...ersztat autoryzowany przez firmę Kia
...osługi oraz napraw gwarancyjnych ob...
...dział dysponujący pracownikami o wy...
...cznym z aktualnym oprogramowaniem,
...wany jest Warsztatem uprawnionym.

...e N.V. Wilhelm-Fay-Strabe 51,65936
...zione do zaopatrzenia w części i ak...

...ia, który podpisz gwarancji, zgodnie

mLeasing Sp.z o.o.

Imię i nazwisko właściciela
Warszawa 00-963, ul. Ks. I.Skorupki 5

Adres

CEED II 1.4 G

Model KIA

U5YHM81BAJL266035 Samochód BEZ pakietu serwisowego

Numer identyfikacyjny (VIN)

U	5	Y	H	M	8	1	B	A	J	L	2	6	6	0	3	5
---	---	---	---	---	---	---	---	---	---	---	---	---	---	---	---	---

Zgodna z datą z wklejki ze str. nr 2

Data rozpoczęcia gwarancji (dd-mm-rr)

Jacek Ballaun

Nazwa Dealera KIA

04-063 Warszawa; Białowieska 6

Adres Dealera KIA / nr telefonu

/

Nazwa Importera / nr telefonu

Rejestracja wymiany prędkościomierza

Prędkościomierz w tym aucie został wymieniony przy stanie _____ km

Fot. nr 70

