

Nr zlecenia: 23/04/05/2026/CarArena STANDARD

z dnia: 04.05.2026

Zleceniodawca:

CARARENA - Aukcje Samochodowe
ul. Budowlanych 7
62-081 Baranowo



Rzeczoznawca:

Marcin Skiba/zatw. Pion Weryfikacyjny eRzeczoznawcy

Wycena wartości

Zadanie: Określenie wartości rynkowej pojazdu

DANE IDENTYFIKACYJNE POJAZDU

Dane: [O] V-2026

Rodzaj pojazdu:	Samochód osobowy	VIN:	U 5 Y H M 8 1 B A J L 2 6 6 1 3 3
Marka:	KIA	Nr rejestracyjny:	WL2652L
Model pojazdu:	Cee'd 1.4 MR`16 E6	Nr Info-Ekspert:	052-00956
Wersja:	M	Rok produkcji:	2018

Wskazanie drogomierza	175075 km
Data pierwszej rejestracji	25.05.2018
Data wykonania badania technicznego	22.04.2026
Rodzaj nadwozia	kombi (uniwersalne) 5 drzwiowe
Dop. masa całkowita	1820 kg
Jednostka napędowa	z zapłonem iskrowym (wtrysk)
Pojemność / Moc silnika	1368 ccm / 73kW (99KM)
Liczba cylindrów / Układ cylindrów / Liczba zaworów	4 / rzędowy / 16
Rodzaj skrzyni biegów	manualna
Rodzaj napędu	przedni (4x2)
Kolor powłoki lakierowej, (rodzaj lakieru)	BIAŁY 2-warstwowy typu uni

WYPOSAŻENIE STANDARDOWE

L.p.	Nazwa elementu wyposażenia	L.p.	Nazwa elementu wyposażenia
1	Autoalarm obwodowy	34	Sortownik pod podłogą bagażnika
2	Czujnik obecności pasażera przód/tył	35	Spoiler tylny
3	Czujnik zmierny	36	Sterowanie radiem w kierownicy
4	Fotel kierowcy z regulacją wysokości	37	Sygnalizacja niezapiętych pasów bezpieczeństwa
5	Głośniki 6 szt.	38	Sygnalizacja otwartych drzwi

6	Gniazdo 12V w baga niku	39	System automatycznego ryglowania zamków
7	Gniazdo 12V w konsoli centralnej	40	System kontroli trakcji TCS
8	Immobilizer	41	System podpowiedzi ruchu kierownicy VSM
9	Klamki zewn trzne w kolorze nadwozia	42	System rozpoznawania głosu
10	Klimatyzacja	43	System stabilizacji toru jazdy ESC
11	Kluczyk składany	44	System sygnalizacji hamowania awaryjnego - ESS
12	Kolorystyka wn trza czarna	45	System wspomagaj cy pokonywanie podjazdów HAC
13	Kolumna kierownicy regulowana w 2 płaszczyznach	46	System wspomagania nagłego hamowania BAS
14	Koło zapasowe dojazdowe	47	Szyby barwione
15	Komputer pokładowy	48	Szyby przednie regulowane elektrycznie
16	Kurtyny powietrzne boczne	49	wiatła do jazdy dziennej LED
17	Lusterka zewn trzne podgrzewane elektrycznie	50	wiatła mijania projekcyjne
18	Lusterka zewn trzne regulowane elektrycznie	51	wiatła mijania wł czane automatycznie
19	Lusterka zewn trzne w kolorze nadwozia	52	wiatła p/mieline przednie
20	Mata wygłuszaj ca pod pokryw silnika	53	wiatła z funkcj statycznego do wietlania zakr tów
21	Mocowanie fotelików dzieci cych ISOFIX	54	wiatło dodatkowe STOP LED
22	Ostony przeciwsłoneczne z lusterkami	55	Tapicerka w kolorze czarnym
23	O wietlenie deski rozdzielczej regulowane	56	Tarcze kół stalowe 15"
24	Podłokietnik centralny przedni	57	Wska nik temperatury zewn trznej
25	Poduszka powietrzna kierowcy	58	Wska nik wyboru optymalnego biegu
26	Poduszka powietrzna pasa era z mo liwo ci odł czenia	59	Wspomaganie układu kierowniczego zmienne elektryczne
27	Poduszki powietrzne boczne przednie	60	Wyko czenie wn trza w kolorze srebrnym
28	Radioodtwarzacz CD + MP3	61	Zamek centralny zdalnie sterowany
29	Relingi dachowe	62	Zderzaki w kolorze nadwozia
30	Schówek chłodzony	63	Zestaw gło nomówi cy "Bluetooth"
31	Schówek na okulary	64	Zł cze "AUX"
32	Siedzenia tylne dzielone asymetrycznie	65	Zł cze "iPod"
33	Siedzenia tylne składane	66	Zł cze "USB"

L.p. Nazwa pakietu / elementu pakietu wyposa enia standardowego

- 1 ABS + EBD - system dystrybucji siły hamowania
 ABS - system zapobiegaj cy blokowaniu kół
 System dystrybucji siły hamowania elektroniczny EBD

WYPOSA ENIE DODATKOWE**L.p. Nazwa elementu wyposa enia**

- 1 Czujniki parkowania - tył

OPIS ZAMONTOWANEGO W POJE DZIE OGUMIENIA

Koło	Marka, typ	Bie nik [mm]
Przednie lewe:	KLEBER 195/65 R15 91H KRISALP HP3 TL	3,0
Przednie prawe:	KLEBER 195/65 R15 91H KRISALP HP3 TL	3,0
Tylne lewe:	KLEBER 195/65 R15 91H KRISALP HP3 TL	5,0
Tylne prawe:	KLEBER 195/65 R15 91H KRISALP HP3 TL	4,0

KOREKTY WARTO CI POJAZDU

KOREKTA ZA WYPOSA ENIE	(+)
KOREKTA ZA PRZEBIEG	(-)
KOREKTY RÓ NE:	
Stan utrzymania i dbało o pojazd	(-)
Zadana szacunkowa korekta z tytułu wcze niejszych napraw	(-)
Aktualno bada technicznych	(-)
KOREKTY RÓ NE RAZEM	(-)
KOREKTA ZA OGUMIENIE	(-)

OPIS STANU TECHNICZNEGO ZESPOŁÓW POJAZDU



NADWOZIE - Szkielet i poszycia zewn trzne

L.p.	Nazwa elementu	L / P	Rodzaj uszkodzenia	Opis	Fot. nr
1	Błotnik przedni	L	Odpryski powłoki lakierowej z miejscow korozji blachy		
2	Błotnik przedni	P	Zarysowania powłoki lakierowej do powierzchni metalu		
3	Drzwi boczne przednie	L	Zarysowania powłoki lakierowej		
4	Słupek przedni	L	Zarysowania powłoki lakierowej		
5	Błotnik tylny	L	Odpryski powłoki lakierowej z miejscow korozji blachy		

Pojazd nosi ponadnormatywne dla jego okresu eksploatacji uszkodzenia powłoki lakierowej (zarysowania, odpryski, ogniska korozji, wgniecenia itp.).



NADWOZIE – Opis powłoki lakierowej

L.p.	Nazwa elementu	L / P	Grubo powłoki [µm]	Opis
1	Pokrywa przednia		210	
2	Dach		130	
3	Błotnik przedni	L	130	
4	Drzwi przednie	L	140	
5	Drzwi tylne	L	130	
6	Błotnik tylny	L	1350	
7	Błotnik przedni	P	180	
8	Drzwi przednie	P	400	
9	Drzwi tylne	P	750	
10	Błotnik tylny	P	1100	
11	Pokrywa (drzwi) tyłu nadwozia		140	

Podane przedziały grubo ci powłoki lakierowej poszczególnych elementów dotycz wyl cznie punktów pomiarowych, tj. trzech wybranych miejsc na danym elemencie nadwozia. Nie oznacza to, e w pozostałych obszarach danego elementu grubo powłoki jest jednakowa ani e nie mo e wykracza poza wskazane zakresy. Pomiary wykonano urz dzeniem b d cym w posiadaniu rzeczoznawcy. Pomiar wykonany innym przyrz dem mo e si ró ni .



NADWOZIE – Wyposa enie zewn trzne

L.p.	Nazwa elementu	L / P	Rodzaj uszkodzenia	Opis	Fot. nr
1	Zderzak przedni		Zarysowany		
2	Obudowa lusterka bocznego	L	P kni ta		
3	Szyba przednia		Odpryski warstwy zewn trznej		



NADWOZIE – Wyposa enie wewn trzne

L.p.	Nazwa elementu	L / P	Rodzaj uszkodzenia	Opis	Fot. nr
1	Fotel przedni kpl.	L	Zabrudzony, rozdarte poszycie oparcia		
2	Fotel przedni kpl.	P	Zabrudzony		

3	Kanapa tylna	Zabrudzona	
---	--------------	------------	--

Wn trze pojazdu nosi typowe dla jego okresu eksploatacji zabrudzenia oraz zuycie wszystkich elementów.

JAZDA KONTROLNA

1	Gło no pracy silnika	BEZ UWAG
2	Przyspieszenia pojazdu	BEZ UWAG
3	Praca układu kierowniczego	BEZ UWAG
4	Zmiana biegów, działanie sprz gła	BEZ UWAG
5	Gło no skrzyni biegów / bloku nap dowego	BEZ UWAG
6	Skuteczno hamulca zasadniczego	BEZ UWAG
7	Skuteczno hamulca pomocniczego	BEZ UWAG
8	Działanie drogom. i szybko ciomierza	BEZ UWAG
9	Wska nik temperatury silnika	BEZ UWAG
10	Skuteczno ogrzewania i przewietrzania	BEZ UWAG

Próba ruchowa przeprowadzona na niewielkim dystansie, w warunkach parkingowych, z pr dko ci do 15 km/h.

POZOSTAŁE INFORMACJE

1 Pochodzenie pojazdu

Salon Polska

2 Badanie poprawno ci numerów identyfikacyjnych

Numer VIN wybity na karoserii oraz numer VIN tabliczki znamionowej zgodny z CEPIK.

3 Weryfikacja odczytanego stanu drogomierza

Odczytany z drogomierza

- Zawarte w niniejszej Wycenie/Raporcie informacje (w tym dotycz ce wyposa enia) słu jedynie ogólnym celem informacyjnym. Wycena/Raport nie mo e by zatem traktowana jako oferta w rozumieniu przepisów Kodeksu Cywilnego oraz opisu towaru ani zapewnienia w rozumieniu art. 4 Ustawy z dnia 27 lipca 2002 roku o szczególnych warunkach sprzeda y konsumenckiej.
- Wycena/Raport została sporz dzona w celu ustalenia istnienia albo nieistnienia uszkodze nieakceptowalnych po zako czeniu umowy korzystania z samochodu lub innych okoliczno ci uzgodnionych w zleceniu. Wycena/Raport nie obejmuje typowych uszkodze wynikaj cych z eksploatacji samochodu oraz jego standardowego zuycia.
- Je li chcesz traktowa ten dokument jako ródło wiedzy o samochodzie przy jego zakupie, czynisz to na własn odpowiedzialno . eRzeczoznawcy sp.j. nie ponosi odpowiedzialno ci za takie uycie tej Wyceny/Raporu
- Niniejsza wycena słu y wył cznie do oszacowania warto ci rynkowej przedmiotu wyceny i nie mo e by wykorzystywana do adnego innego celu, ni wymieniony powy ej. W szczególnoci wycena nie mo e stanowi podstawy do oceny cech i stanu wycenianego obiektu przy jego zakupie.
- Rzeczoznawca nie bierze na siebie odpowiedzialno ci za wady ukryte (prawne i fizyczne) oraz ewentualne skutki wynikaj ce z dalszego u ytkowania przedmiotu wyceny, a tak e za skutki wykorzystania samej wyceny.
- Powy sza wycena nie jest ekspertyz stanu technicznego przedmiotu wyceny i za tak nie mo e by uznawana, w szczególnoci nie mo e by traktowana jako gwarancja sprzeda y przedmiotu wyceny za oszacowan warto .
- Wycen przeprowadzono w oparciu o dostarczon dokumentacj oraz badanie organoleptyczne wycenianego obiektu. Nie prowadzono bada diagnostycznych oraz weryfikacji warsztatowej przedmiotu wyceny.

- Nie stwierdzono dodatkowych niesprawności i/lub uszkodzeń i/lub braków w zakresie możliwym do ustalenia w warunkach oglądania tj. bez dostępu do spodu pojazdu, specjalistycznego sprzętu diagnostycznego, jazdy próbnej wykonanej w warunkach drogowych z obciążeniem.
- Rzeczoznawca podczas oglądania poza warsztatem nie jest w stanie stwierdzić wypadkowej przeszłości pojazdu. W przypadku podwyższonych wartości pomiarów powłoki lakierowej, konieczna jest ekspertyza w warunkach warsztatowych.
- Rok produkcji pojazdu - nie weryfikowano. Przyjeto w oparciu o dane przekazane przez Zleceniodawcę.
- Niniejsza wycena nie może być publikowana w całości w jakimkolwiek dokumencie bez zgody wykonawców i bez uzgodnienia z nimi formy i treści takiej publikacji. Zakaz publikacji nie dotyczy posługiwania się wycenami w umowach cywilno-prawnych zawieranych przez zleceniodawcę i dotyczących przedmiotu.
- Przed odbiorem pojazdu, kupujący zobowiązany jest do konfrontacji rzeczywistego stanu z informacjami zawartymi w wycenie. Odbiór przedmiotu jest równoznaczny ze zrzeczeniem się wszelkich roszczeń, co do stanu technicznego.
- Nie badano poprawności i/lub budowy numerów identyfikacyjnych/seryjnych obiektu oraz nie weryfikowano prawdziwości danych obiektu.
- Niniejsza wycena nie może być traktowana jako gwarancja sprzedaży przedmiotu wyceny za oszacowaną wartość.
- W przypadku ujawnienia dodatkowych informacji dotyczących przedmiotowego pojazdu, niedostępnych w

Dokument wystawiony elektronicznie, ważny bez podpisu

DOKUMENTACJA FOTOGRAFICZNA



Fot. nr 1



Fot. nr 2



Fot. nr 3



Fot. nr 4



Fot. nr 5



Fot. nr 6



Fot. nr 9



Fot. nr 10



Fot. nr 11



Fot. nr 12



Fot. nr 13



Fot. nr 14



Fot. nr 15



Fot. nr 16



Fot. nr 17



Fot. nr 18



Fot. nr 19



Fot. nr 20



Fot. nr 21



Fot. nr 22



Fot. nr 23



Fot. nr 24



Fot. nr 25



Fot. nr 26



Fot. nr 27



Fot. nr 28



Fot. nr 29



Fot. nr 30



Fot. nr 31



Fot. nr 32



Fot. nr 33



Fot. nr 34



Fot. nr 35



Fot. nr 36



Fot. nr 37



Fot. nr 38



Fot. nr 39



Fot. nr 40



Fot. nr 41



Fot. nr 42



Fot. nr 43



Fot. nr 44



Fot. nr 45



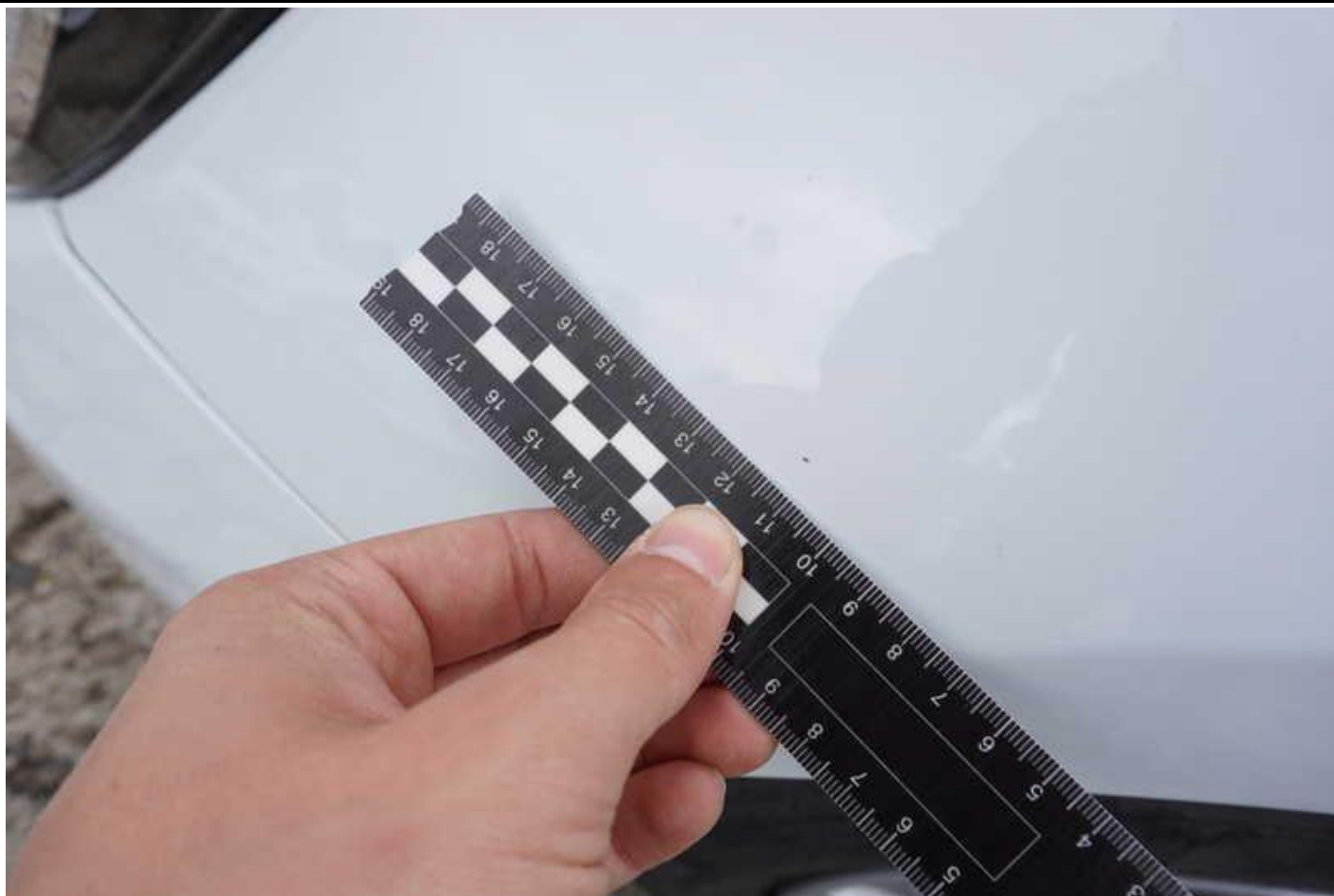
Fot. nr 46



Fot. nr 47



Fot. nr 48



Fot. nr 49



Fot. nr 50



Fot. nr 51



Fot. nr 52



Fot. nr 53



Fot. nr 54



Fot. nr 55



Fot. nr 56



Fot. nr 57



Fot. nr 58



Fot. nr 59



Fot. nr 60



Fot. nr 61



Fot. nr 62



Fot. nr 63



Fot. nr 64



Fot. nr 65



Fot. nr 66



Fot. nr 67



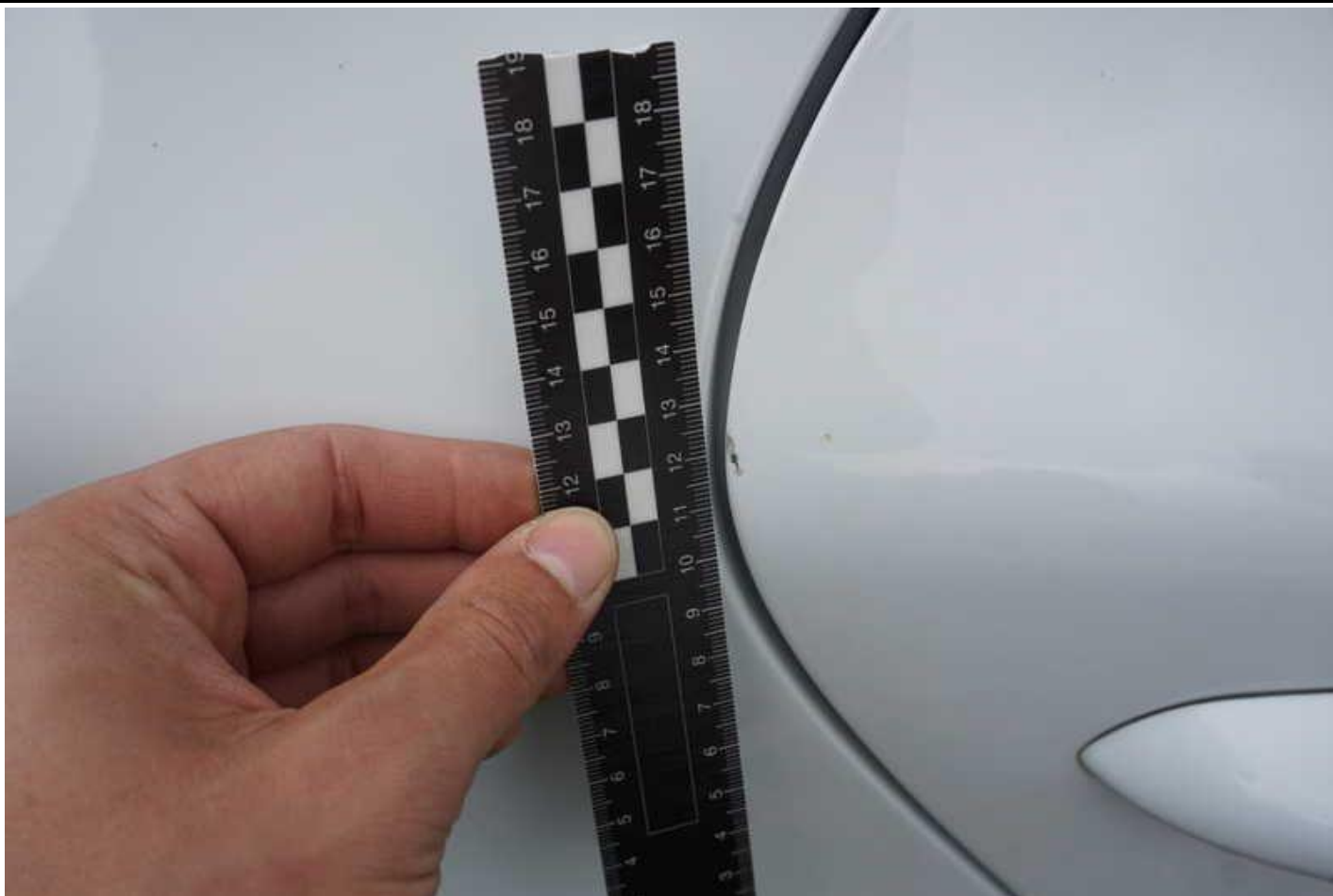
Fot. nr 68



Fot. nr 69



Fot. nr 70



Fot. nr 71



Fot. nr 72



Fot. nr 73



Fot. nr 74



Fot. nr 75



Fot. nr 76



Fot. nr 77



Fot. nr 78



Fot. nr 79



Fot. nr 80



Fot. nr 81



Fot. nr 82



Fot. nr 83



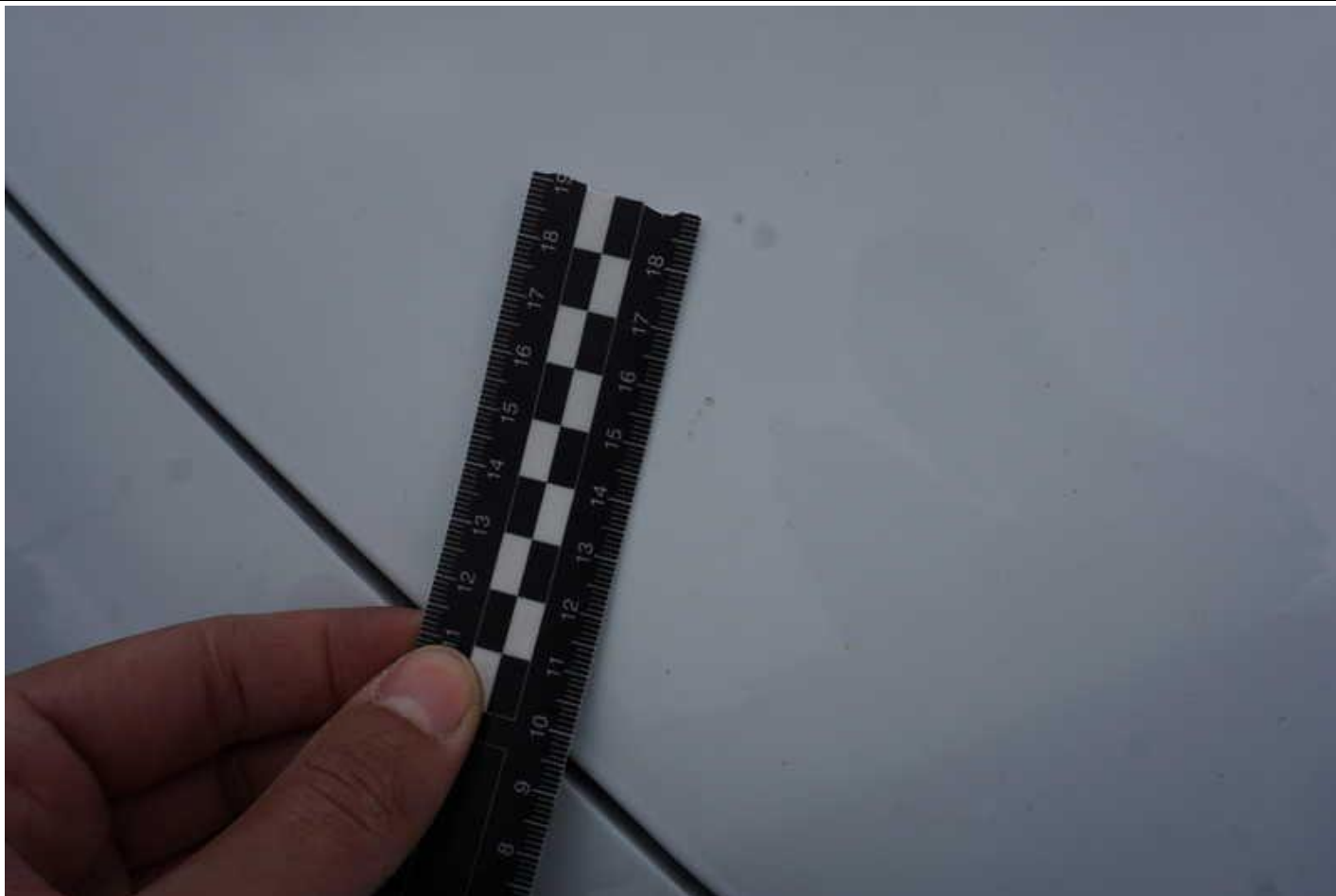
Fot. nr 84



Fot. nr 85



Fot. nr 86



Fot. nr 87



Fot. nr 88



Fot. nr 89



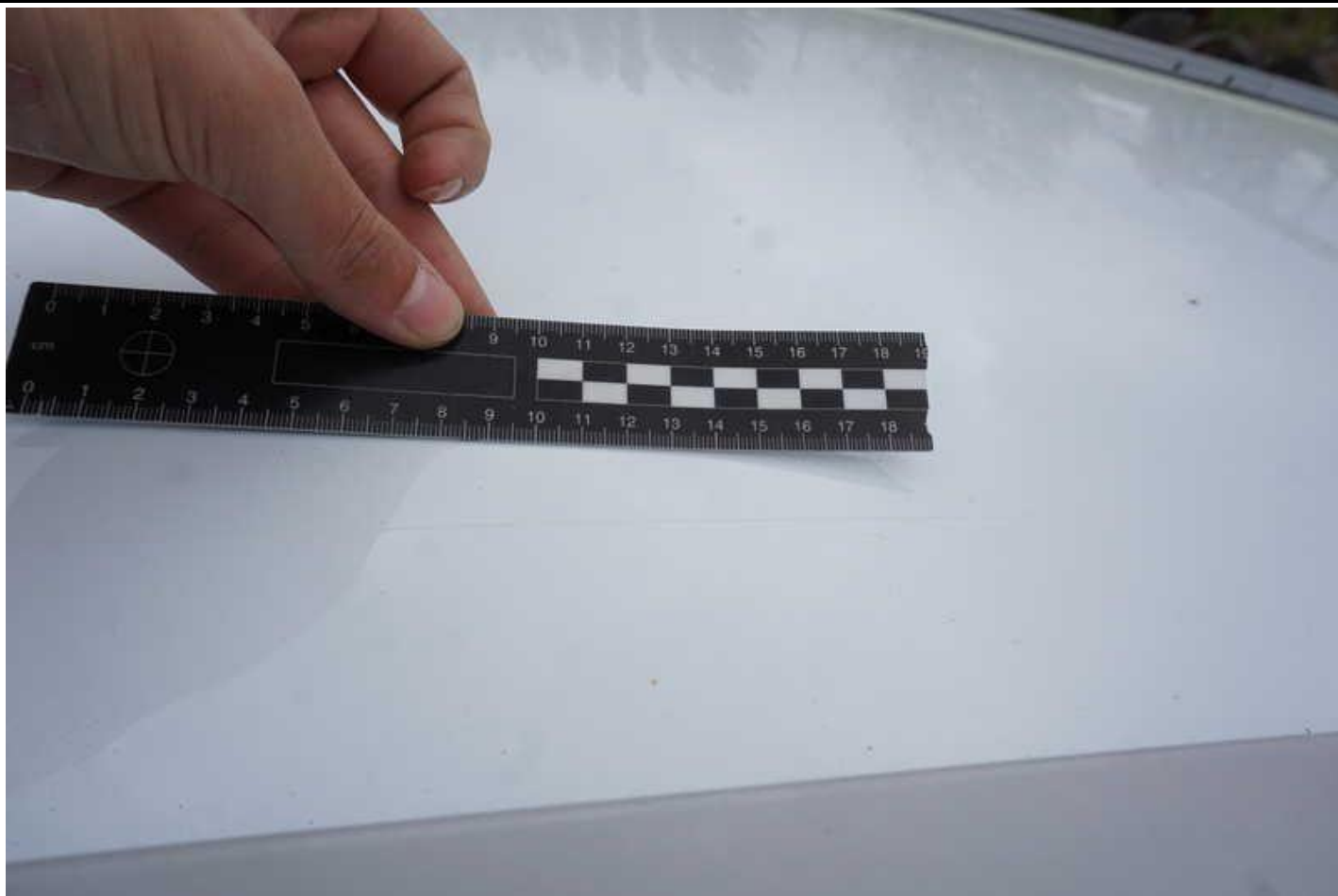
Fot. nr 90



Fot. nr 91



Fot. nr 92



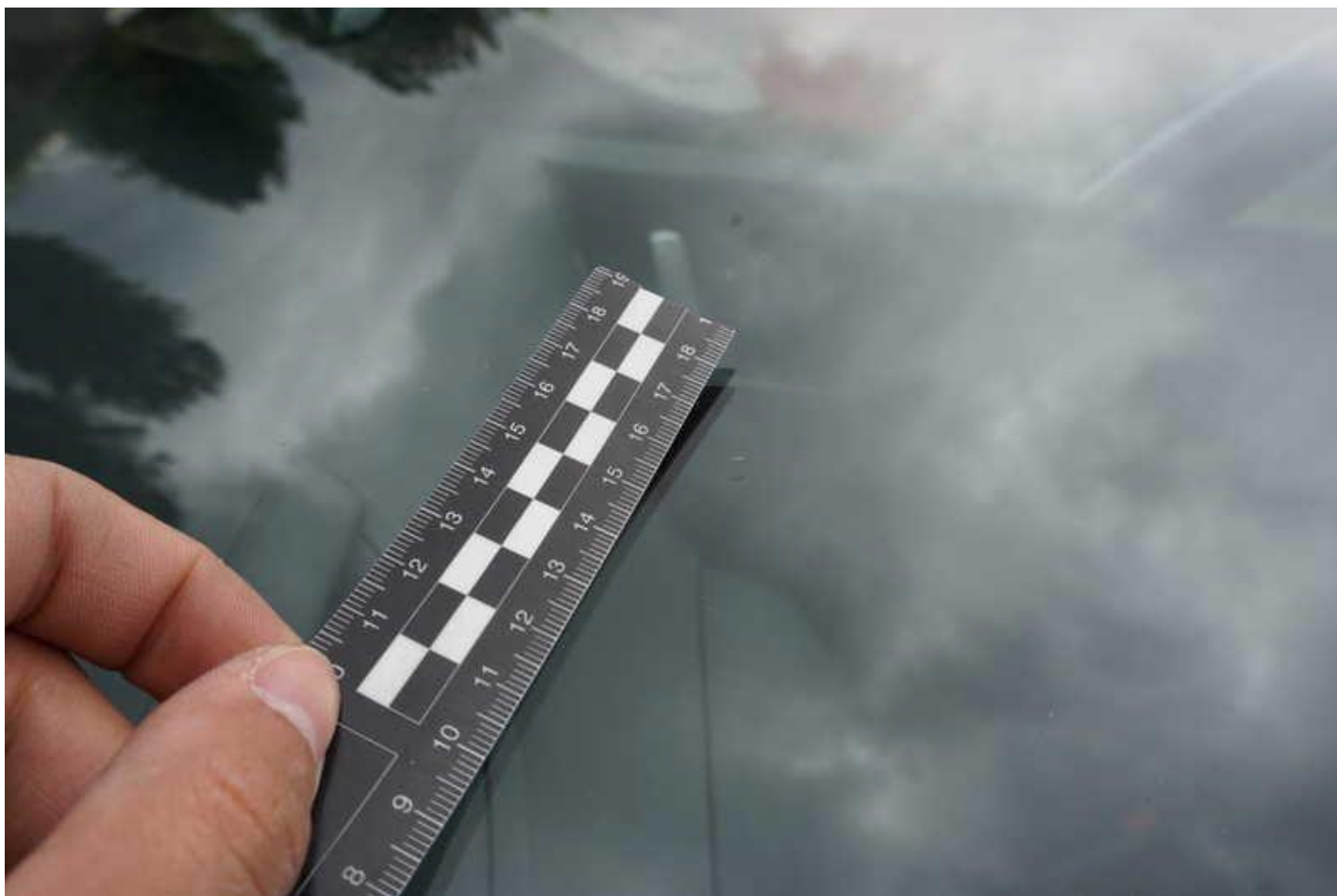
Fot. nr 93



Fot. nr 94



Fot. nr 95



Fot. nr 96



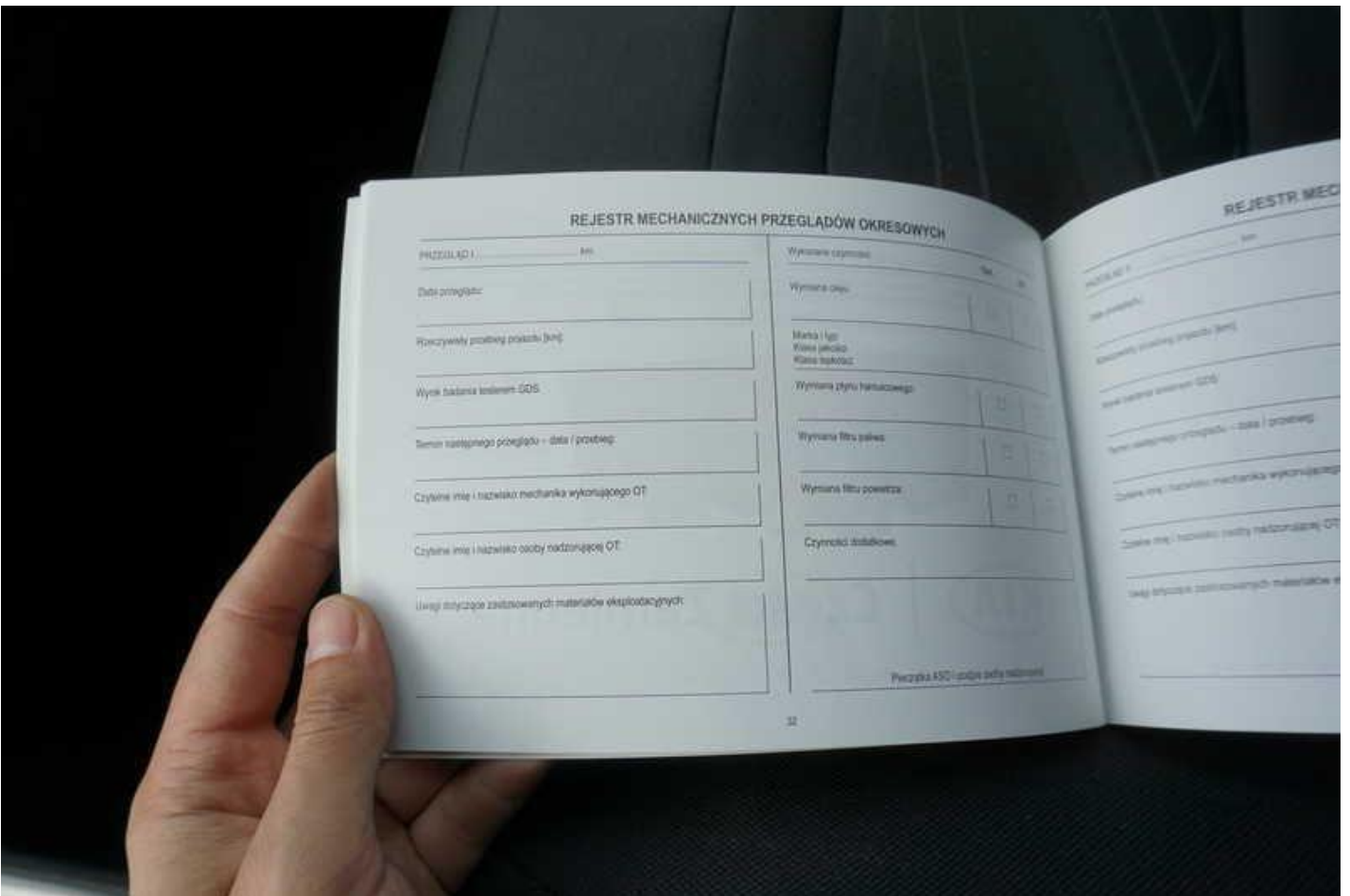
Fot. nr 97



Fot. nr 98



Fot. nr 99



Fot. nr 100



Fot. nr 103

Dokument wystawiony elektronicznie, wa ny bez podpisu