

Nr zlecenia: 19/06/05/2026/CarArena STANDARD

z dnia: 2026/05/16

Zleceniodawca:

CARARENA - Aukcje Samochodowe
ul. Budowlanych 7
62-081 Baranowo

Rzeczoznawca:

Maksymilian Horyd/zatw. Pion Weryfikacyjny eRzeczoznawcy



WYCENA WARTO CI

Zadanie: Ocena stanu technicznego i określenie wartości rynkowej pojazdu

DANE IDENTYFIKACYJNE POJAZDU

Dane: [O] V-2026

Rodzaj pojazdu: Samochód osobowy	VIN: WBA11AK0507M16442
Marka: BMW	Nr rejestracyjny: DW5VC79
Model pojazdu: 218i Gran Coupe MR`19 E6d/e F44	Nr Info-Ekspert: 003-05907
Wersja: M Sport Steptronic	Rok produkcji: 2023

Wskazanie drogomierza	146575 km
Data pierwszej rejestracji	2023/03/10
Data wa no ci badania technicznego	2028/02/25
Rodzaj nadwozia	coupe 4 drzwiowy
Dop. masa całk.	1905 kg
Jednostka nap dowy	z zapłonem iskrowym (wtrysk)
Pojemno / Moc silnika	1499 ccm / 100kW (136KM)
Doładowanie	Turbosp. z chłodn. powietrza
Liczba cylindrów / Układ cylindrów / Liczba zaworów	3 / rz dowy / 12
Rodzaj skrzyni biegów	automatyczna
Rodzaj nap du	przedni (4x2)
Kolor powłoki lakierowej, (rodzaj lakieru)	Czerwony 2-warstwowy z efektem metalicznym

WYPOSA ENIE STANDARDOWE

L.p.	Nazwa elementu wyposażenia	L.p.	Nazwa elementu wyposażenia
1	ABS - system zapobiegający blokowaniu kół	33	Pakiet schowków dodatkowych
2	Asystent uwagi	34	Pedały i podnó ek M
3	Autoalarm	35	Poduszki powietrzne boczne przednie
4	Czujnik deszczu	36	Przeł cznik włą ciwo ci jezdnych wraz z trybem ECO PRO, Comfort, Sport
5	Czujniki ciśnienia powietrza w oponach	37	Reflektory LED
6	Deska rozdzielcza z kontrastowymi szwami	38	Rozpórki nerkowe w kolorze satynowanego aluminium
7	Dywaniki podłogowe M z napisem M	39	System Auto Start/Stop

8	Dywaniki welurowe	40	System kontroli trakcji dynamiczny DTC
9	D wignia zmiany biegów z oznaczenie M	41	System Performance Control
10	Emergency call	42	Szyby atermiczne
11	Fotele przednie sportowe	43	wiatła do jazdy dziennej LED
12	Funkcja Follow-Me-Home	44	wiatła p/mgienne LED
13	Hamulec postojowy elektromechaniczny	45	wiatła stop dynamiczne
14	Immobilizer	46	wiatła tylne LED
15	Intarsje na progach w kolorze ciemnoszrym	47	Tapicerka tekstylno-skórzana Trigon Anthracite
16	Kierownica wielofunkcyjna	48	Tarcze kół aluminiowe 18" "Double Spoke 819 M Bicolor"
17	Kluczyk pojazdu z oznaczeniem specyficznym dla M	49	Teleservices
18	Kolumna kierownicy regulowana	50	Tempomat z funkcj hamowania
19	Kombinacja instrumentów ze specyficznym wy wietlaczem M	51	Trójk t ostrzegawczy
20	Kontrola wydajno ci	52	Tuner radiowy cyfrowy DAB
21	Kurtyny powietrzne boczne	53	Uchwyt na napoje
22	Lakier niemetalizowany Biel alpejska	54	Układ dynamicznej kontroli stabilno ci (DSC)
23	Listwy dachowe w kolorze nadwozia	55	Układ kierowniczy M
24	Listwy progowe M z przodu	56	Usługi Connected Drive Services
25	Mocowanie fotelika dzieci ego i-Size z przodu	57	Wspomaganie układu kierowniczego elektromechaniczne Servotronic
26	Mocowanie ISOFIX na skrajnych siedzeniach II rz du	58	Wyko czenie wn trza listwy ozdobne Boston, pod wietlane
27	Obramowania Shadow Line BMW Individual, na wysoki połysk	59	Zabezpieczenie kół przed kradzie
28	Oparcie siedze tylnych dzielone na 3 cz ci i składane	60	Zamek centralny
29	O wietlenie powitalne	61	Zawieszenie sportowe M
30	Oznaczenie M na przednim panelu bocznym po lewej i prawej stronie	62	Zestaw gło nomówi cy "Bluetooth"
31	Pakiet aerodynamiczny typu "M"	63	Zestaw naprawczy opon
32	Pakiet dodatkowego o wietlenia	64	Zł cza USB typu A i C

L.p. Nazwa pakietu / elementu pakietu wyposażenia standardowego

- 1 BMW Live Cockpit Professional z systemem nawigacji
 - System nawigacji satelitarnej
 - Kontroler iDrive Touch
 - Zł cze USB
 - System operacyjny BMW 7.0
 - Monitor pokładowy 10,25" dotykowy, rozdzielczo 1920x720
 - Zestaw wska ników 10,25"
 - Profil kierowcy
 - Ł czno 4G LTE
 - Usługi Connected Command
- 2 Czujniki parkowania - przód/tył
 - Czujniki parkowania - przód
 - Czujniki parkowania - tył
- 3 Kierownica sportowa pokryta skór
 - Kierownica sportowa
 - Kierownica pokryta skór
- 4 Kierownica sportowa typu M pokryta skór
 - Kierownica sportowa typu M
 - Kierownica pokryta skór
- 5 Lusterka zewn trzne podgrzewane i regulowane elektrycznie
 - Lusterka zewn trzne regulowane elektrycznie
 - Lusterka zewn trzne podgrzewane elektrycznie
- 6 Pakiet Connected Professional
 - Serwis Real Time Traffic Information
 - Usługi Concierge Services
 - Usługi Connected Drive
 - Przygotowanie do Apple CarPlay
 - Usługi zdalne
 - System In-Car Experiences
- 7 Poduszki powietrzne kierowcy i pasażera
 - Poduszka powietrzna kierowcy
 - Poduszka powietrzna pasażera
- 8 System Active Guard Plus
 - System Speed Limit Info

System ostrzegania przed kolizją z pojazdem poprzedzającym i pieszymi z funkcją hamowania miejskiego

System ostrzegający przed niezamierzonym zmianą pasa ruchu z aktywną interwencją układu kier. przy prędkości powyżej 70

9 Szyby przednie i tylne regulowane elektrycznie

Szyby przednie regulowane elektrycznie

Szyby tylne regulowane elektrycznie

WYPOSAŻENIE DODATKOWE

L.p. Nazwa elementu wyposażenia

- 1 Asystent światła drogowych
- 2 Pakiet Convenience
 - Kierownica podgrzewana
 - Fotel kierowcy podgrzewany
 - Fotel pasażera podgrzewany
 - Fotel pasażera z podparciem odcinka lędźwiowego
 - Fotel kierowcy z podparciem odcinka lędźwiowego
 - Głośniki 16 szt.
 - System ostrzegania przed kolizją z tyłu
 - System ostrzegania o ruchu poprzecznym z tyłu pojazdu
 - Asystent martwego pola lusterek
 - Wzmacniacz audio 464W 9-kanalowy
- 3 Szyby tylne przyciemniane
- 4 Tarcze kół aluminiowe 19" "Y-Spoke 553 M Bicolor" Silver Black tylko z Edycją Color Vision (dopłata)
- 5 Telefonia komfortowa z ładowaniem bezprzewodowym

OPIS ZAMONTOWANEGO W POJEZDZIE OGUMIENIA

Koło	Marka, typ	Bieżnik [mm]
Przednie lewe:	*PIRELLI 195/55 R17 92T XL SNOW CONTROL	6,0
Przednie prawe:	*PIRELLI 195/55 R17 92T XL SNOW CONTROL	6,0
Tylne lewe:	*PIRELLI 195/55 R17 92T XL SNOW CONTROL	5,0
Tylne prawe:	*PIRELLI 195/55 R17 92T XL SNOW CONTROL	5,0

KOREKTY WARTOŚCI POJAZDU

KOREKTA ZA PIERWSZĄ REJESTRACJĘ	(-)
KOREKTA ZA WYPOSAŻENIE	(+)
KOREKTA ZA PRZEBIEG	(-)
KOREKTY REGIONALNE:	
Stan utrzymania i dbałość o pojazd	(-)
Regionalna sytuacja rynkowa	(-)
KOREKTY REGIONALNE RAZEM	(-)
KOREKTA ZA OGUMIENIE	(-)

UWAGI RZECZOZNAWCY DOTYCZĄCE WYCENY

Dokonano sprawdzenia historii pojazdu w bazie CEPiK.

Oględziny wykonał: Janusz Chomicz

Wycena wykonana: Maksymilian Horyd

Korekta „Regionalna sytuacja rynkowa” została zadana ze względu na zauważalne różnice między cenami lokalnymi a średnimi wartościami na rynku krajowym. Odzwierciedla aktualne warunki sprzedaży w regionie oraz lokalną atrakcyjność danego typu pojazdu.

Do pojazdu załączono dodatkowy komplet kół (4szt.)

OPIS STANU TECHNICZNEGO ZESPOŁÓW POJAZDU



KABINA KIEROWCY - Szkielet i poszycia zewn trzne

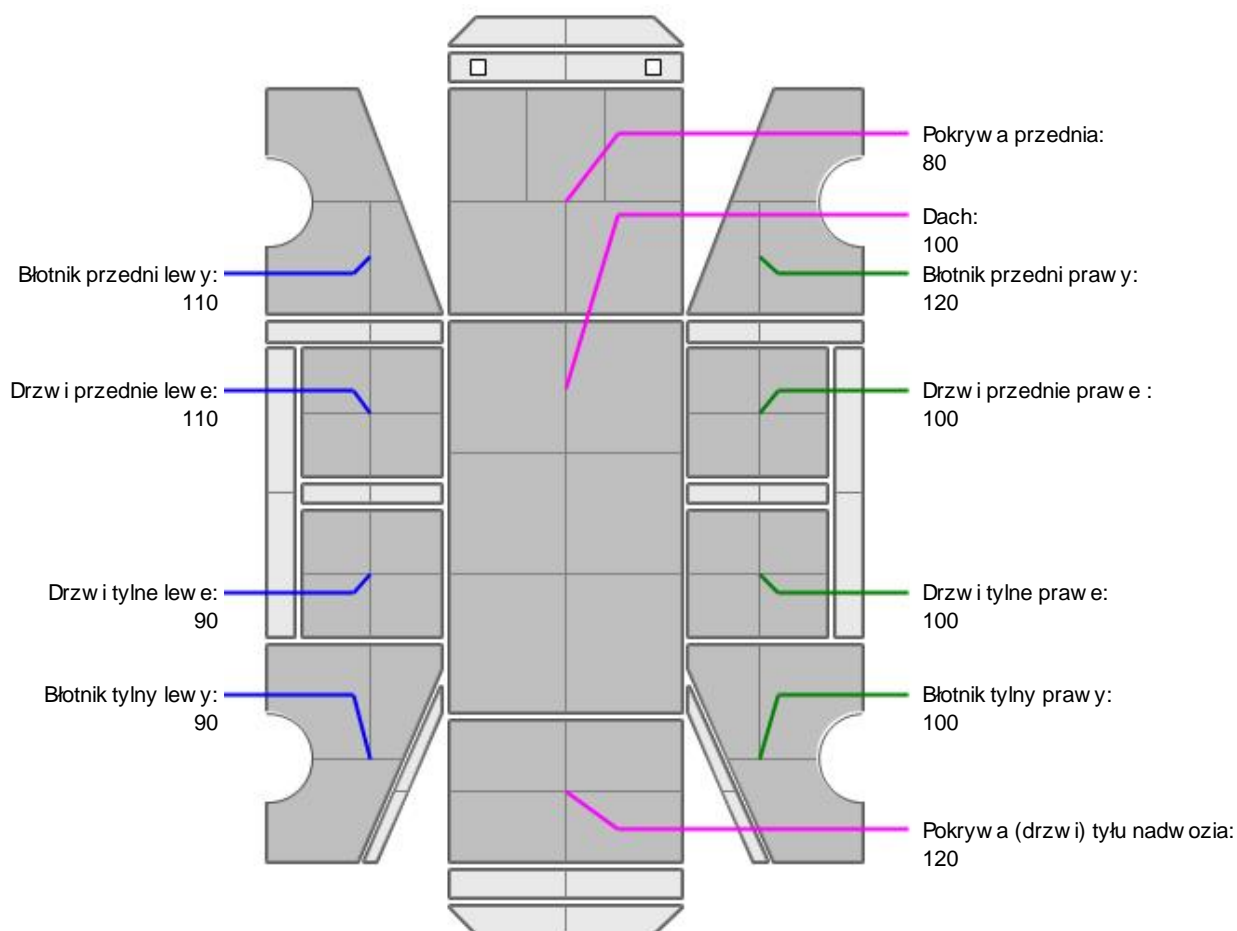
L.p.	Nazwa elementu	L / P	Rodzaj uszkodzenia	Opis	Fot. nr
1	Błotnik przedni	P	Wgnieciony z zarysowaniami powłoki lakierowej		
2	Pokrywa przednia		Odpryski powłoki lakierowej, zarysowania		
3	Drzwi boczne przednie	L	Odpryski powłoki lakierowej		
4	Drzwi boczne tylne	L	Odpryski powłoki lakierowej		

Pojazd nosi typowe dla jego okresu eksploatacji uszkodzenia powłoki lakierowej (niewielkie zarysowania, odpryski itp.).

Szczegółowy stan pojazdu zobrazowany w dokumentacji zdj ciowej.



KABINA KIEROWCY – Opis powłoki lakierowej



L.p.	Nazwa elementu	L / P	Grubość powłoki [µm]	Opis
1	Pokrywa przednia		80	
2	Dach		100	
3	Błotnik przedni	L	110	
4	Drzwi przednie	L	110	
5	Drzwi tylne	L	90	
6	Błotnik tylny	L	90	

7	Błotnik przedni	P	120	
8	Drzwi przednie	P	100	
9	Drzwi tylne	P	100	
10	Błotnik tylny	P	100	
11	Pokrywa (drzwi) tyłu nadwozia		120	

Podane przedziały grubości powłoki lakierowej poszczególnych elementów dotyczą wyłącznie punktów pomiarowych, tj. trzech wybranych miejsc na danym elemencie nadwozia. Nie oznacza to, że w pozostałych obszarach danego elementu grubość powłoki jest jednakowa ani że nie może wykraczać poza wskazane zakresy. Pomiary wykonano urządzeniem bezdźwiękowym w posiadaniu rzeczoznawcy. Pomiar wykonany innym przyrządem może się różnić.



WYPOSAŻENIE ZEWNĘTRZNE

L.p.	Nazwa elementu	L / P	Rodzaj uszkodzenia	Opis	Fot. nr
1	Zderzak przedni		Odpryski powłoki lakierowej, zarysowania		
2	Zderzak tylny		Starcia powłoki lakierowej		
3	Szyba przednia		Odpryski warstwy zewnętrznej		



KABINA KIEROWCY – Wyposażenie wewnętrzne

L.p.	Nazwa elementu	L / P	Rodzaj uszkodzenia	Opis	Fot. nr
1	Fotel przedni kpl.	P	Rozdarcie materiału		
2	Listwa progowa przednia	L	Zarysowana		

Wnętrze pojazdu nosi typowe dla jego okresu eksploatacji zabrudzenia oraz zużycie wszystkich elementów.



ZAWIESZENIE I KOŁA

L.p.	Nazwa elementu	L / P	Rodzaj uszkodzenia	Opis	Fot. nr
1	Tarcza koła przedniego ze stopu lekkiego	P	Zadrapania krawędzi bocznej		

JAZDA KONTROLNA

- | | | |
|---|----------------------------------|----------|
| 1 | Głośność pracy silnika | BEZ UWAG |
| 2 | Praca układu kierowniczego | BEZ UWAG |
| 3 | Głośność (stuki) zawieszenia | BEZ UWAG |
| 4 | Skuteczność hamulca zasadniczego | BEZ UWAG |
| 5 | Skuteczność hamulca pomocniczego | BEZ UWAG |

Próba ruchowa przeprowadzona na niewielkim dystansie, na zimnym silniku, w warunkach parkingowych, z prędkością do 15 km/h.

POZOSTAŁE INFORMACJE

1 Pochodzenie pojazdu

Krajowy

2 Badanie poprawności numerów identyfikacyjnych

Numer VIN wybity na karoserii oraz numer VIN tabliczki znamionowej zgodny z CEPIK.

3 Weryfikacja prawdziwości danych obiektu

Numer VIN wybity na karoserii oraz numer VIN tabliczki znamionowej zgodny z dowodem rejestracyjnym.

4 Weryfikacja odczytanego stanu drogomierza

Odczytany z drogomierza

Zastrzeżenia ograniczające opinię

ü Zawarte w niniejszej Wycenie/Raporcie informacje (w tym dotyczące wyposażenia) służy jedynie ogólnym celom informacyjnym. Wycena/Raport nie może być zatem traktowana jako oferta w rozumieniu przepisów Kodeksu Cywilnego oraz opisu towaru ani zapewnienia w rozumieniu art. 4 Ustawy z dnia 27 lipca 2002 roku o szczególnych warunkach sprzedaży konsumenckiej.

ü Wycena/Raport została sporządzona w celu ustalenia istnienia albo nieistnienia uszkodzeń nieakceptowalnych po zawarciu umowy korzystania z samochodu lub innych okoliczności uzgodnionych w zleceniu. Wycena/Raport nie obejmuje typowych uszkodzeń wynikających z eksploatacji samochodu oraz jego standardowego zużycia.

ü Jeżeli chcesz traktować ten dokument jako źródło wiedzy o samochodzie przy jego zakupie, czynisz to na własną odpowiedzialność. Rzeczoznawca Sp. z o.o. nie ponosi odpowiedzialności za takie użycie tej Wyceny/Raporu.

ü Niniejsza wycena służy wyłącznie do oszacowania wartości rynkowej przedmiotu wyceny i nie może być wykorzystywana do żadnego innego celu, niż wymieniony powyżej. W szczególności wycena nie może stanowić podstawy do oceny cech i stanu wycenianego obiektu przy jego zakupie.

ü Rzeczoznawca nie bierze na siebie odpowiedzialności za wady ukryte (prawne i fizyczne) oraz ewentualne skutki wynikające z dalszego użytkowania przedmiotu wyceny, a także za skutki wykorzystania samej wyceny.

ü Powyższa wycena nie jest ekspertyzą stanu technicznego przedmiotu wyceny i za taką nie może być uznawana, w szczególności nie może być traktowana jako gwarancja sprzedaży przedmiotu wyceny za oszacowaną wartość.

ü Wycenę przeprowadzono w oparciu o dostarczoną dokumentację oraz badanie organoleptyczne wycenianego obiektu. Nie prowadzono badań diagnostycznych oraz weryfikacji warsztatowej przedmiotu wyceny.

ü Nie stwierdzono dodatkowych niesprawności i/lub uszkodzeń i/lub braków w zakresie możliwym do ustalenia w warunkach oględzin tj. bez dostępu do spodu pojazdu, specjalistycznego sprzętu diagnostycznego, jazdy próbnej wykonanej w warunkach drogowych z obciążeniem.

ü Rzeczoznawca podczas oględzin poza warszatem nie jest w stanie stwierdzić wypadkowej przeszłości pojazdu. W przypadku podwyższonych wartości pomiarów powłoki lakierowej, konieczna jest ekspertyza w warunkach warsztatowych.

ü Rok produkcji pojazdu - nie weryfikowano. Przyjeto w oparciu o dane przekazane przez Zleceniodawcę.

ü Niniejsza wycena nie może być publikowana w całości w jakimkolwiek dokumencie bez zgody wykonawców i bez uzgodnienia z nimi formy i treści takiej publikacji. Zakaz publikacji nie dotyczy posługiwania się wycenami w umowach cywilno-prawnych zawieranych przez zleceniodawcę i dotyczących przedmiotu.

ü Przed odbiorem pojazdu, kupujący zobowiązany jest do konfrontacji rzeczywistego stanu z informacjami zawartymi w wycenie. Odbiór przedmiotu jest równoznaczny ze zrzeczeniem się wszelkich roszczeń, co do stanu technicznego.

ü Nie badano poprawności i/lub budowy numerów identyfikacyjnych/seryjnych obiektu oraz nie weryfikowano prawdziwości danych obiektu.

ü Niniejsza wycena nie może być traktowana jako gwarancja sprzedaży przedmiotu wyceny za oszacowaną wartość.

ü W przypadku ujawnienia dodatkowych informacji dotyczących przedmiotowego pojazdu, niedostępnych w czasie wykonywania niniejszej opinii, zaprezentowane stanowisko może ulec zmianie.

ü W opinii założono, że nie wykryto żadnych faktów, które mogłyby istotnie wpływać na wartość wycenionego pojazdu, jeżeli w opisie pojazdu nie widnieje inaczej.

ü Rzeczoznawca nie ponosi odpowiedzialności za ewentualne błędy wynikające z przedstawionych informacji otrzymanych od użytkownika/sprzedawcy/zamawiającego wycenę, jeżeli brak podstaw do kwestionowania ich zgodnie ze stanem rzeczywistym lub jeżeli ustalenie stanu rzeczywistego przez rzeczoznawcę było niemożliwe lub znacznie utrudnione.

ü Wyposażenie standardowe wg. Info - Ekspert. Rzeczoznawca nie ponosi odpowiedzialności za ewentualne błędy programu. Lista wyposażenia w wycenie ma charakter poglądowy i nie potwierdza kompletności. Aby ustalić specyfikacje fabryczne wyposażenia należy się do dealera.

ü W warunkach, w jakich przeprowadzono oględziny rzeczoznawca nie miał możliwości zweryfikowania poprawności

działania całego wyposa enia.

ü Opis stanu technicznego pojazdu jest wa ny na dzie ogl dzin. Rzeczoznawca nie bierze odpowiedzialno ci za zmiany stanu pojazdu wynikaj ce z dalszej eksploatacji lub postoj u (np. uszkodzenie akumulatora, powi kszenie lub powstanie ognisk korozji, uszkodzenie układu hamulcowego, itp.) – zaleca si sprawdzenie daty wyceny

ü Je eli elementy jednostki nap owej, układu przeniesienia nap du itp., s rozmontowane, rzeczoznawca nie weryfikuje kompletno ci poszczególnych układów. Mo liwo wyst pienia braków w kompletacji (np. ze wzgl du na wykorzystanie unieruchomionego pojazdu jako „dawcy cz ci”).

ü Nie weryfikowano odczytanego stanu drogomierza z zapisami w urz dzeniach elektronicznych pojazdu. Rzeczoznawca nie dokonuje oceny autentyczno ci przebiegu – oferent, powinien samodzielnie zweryfikowa wskazania, np. za po rednictwem dost pnych ródeł takich jak historiapojazdu.gov.pl

ü W przypadku pojazdów z niesprawnym akumulatorem lub bez niego - podł czenie sprawnego akumulatora nie gwarantuje sprawno ci technicznej pojazdu. W zwi zku z tym przyjmuje si i stan techniczny pojazdu jest nieznany, istnieje ryzyko ujawnienia wad ukrytych i dodatkowych uszkodze .

ü Nie weryfikowano gwarancji, statusu pakietów serwisowych i kompletno ci w zakresie osprz tu dodatkowego, z którym przedmiot był zamówiony.

Dokument wystawiony elektronicznie, wa ny bez podpisu

DOKUMENTACJA FOTOGRAFICZNA



Fot. nr 1



Fot. nr 2



Fot. nr 3



Fot. nr 4



Fot. nr 5



Fot. nr 6



Fot. nr 7



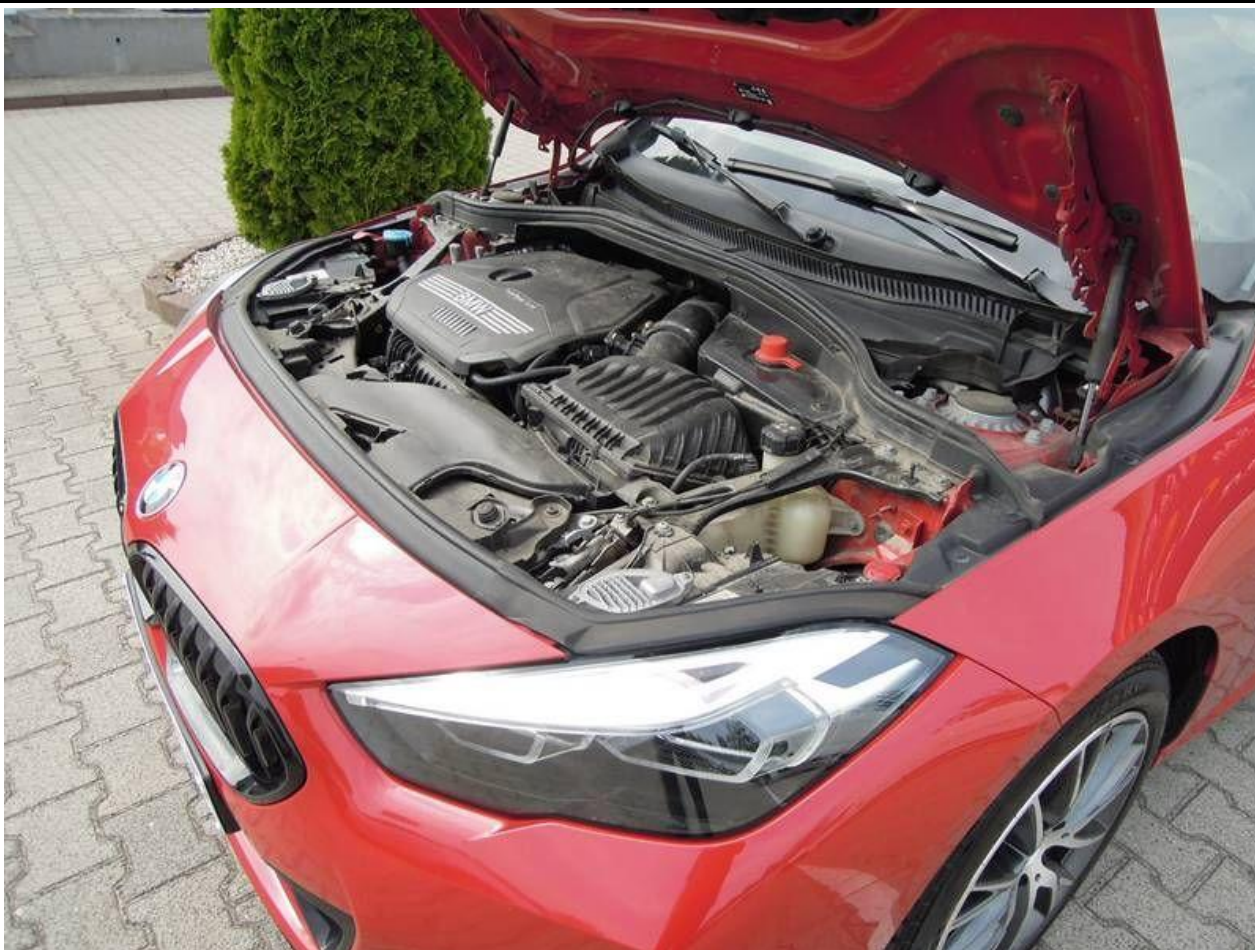
Fot. nr 8



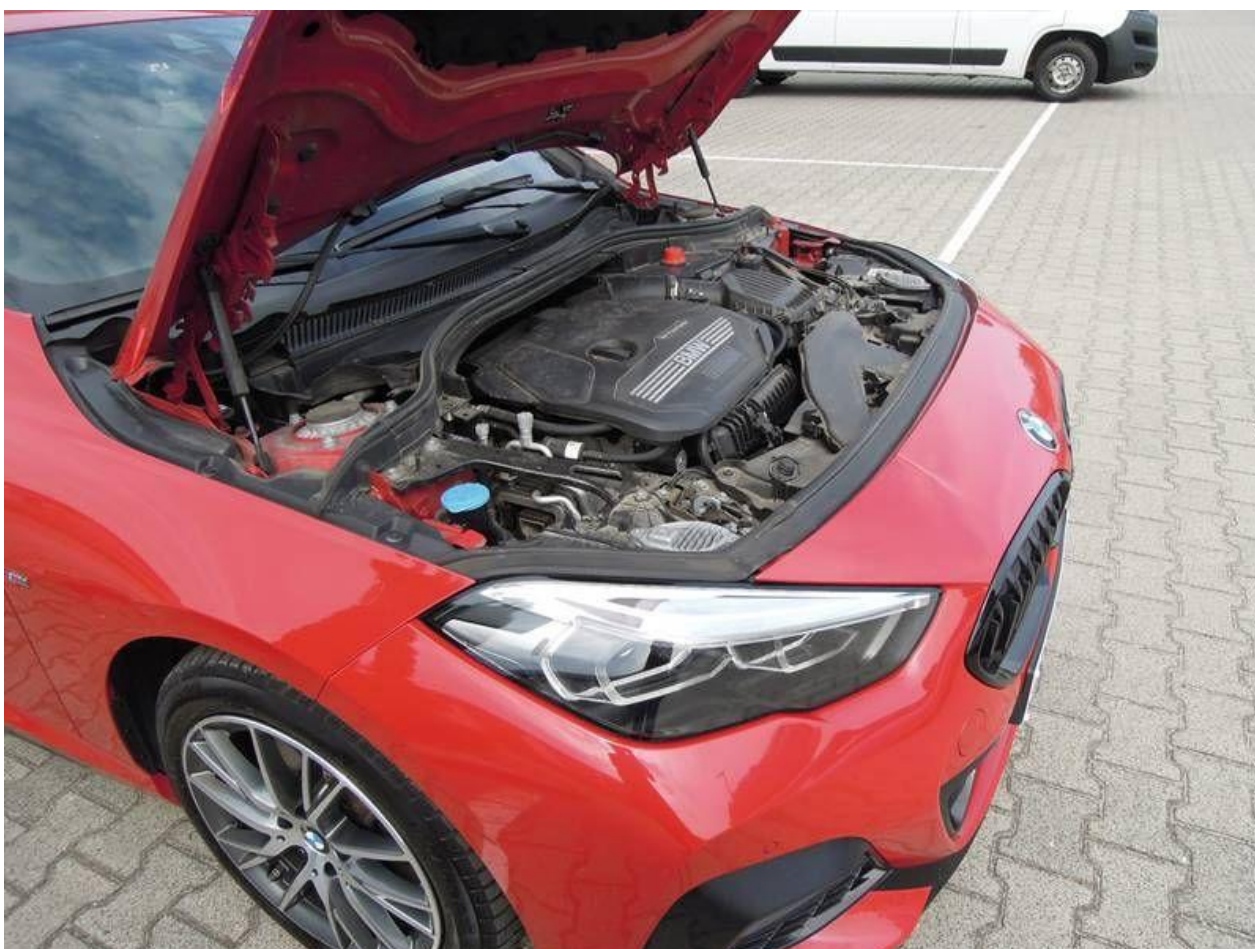
Fot. nr 9



Fot. nr 10



Fot. nr 11



Fot. nr 12



Fot. nr 13



Fot. nr 14



Fot. nr 15



Fot. nr 16



Fot. nr 17



Fot. nr 18



Fot. nr 19



Fot. nr 20



Fot. nr 21



Fot. nr 22



Fot. nr 23



Fot. nr 24



Fot. nr 25



Fot. nr 26



Fot. nr 27



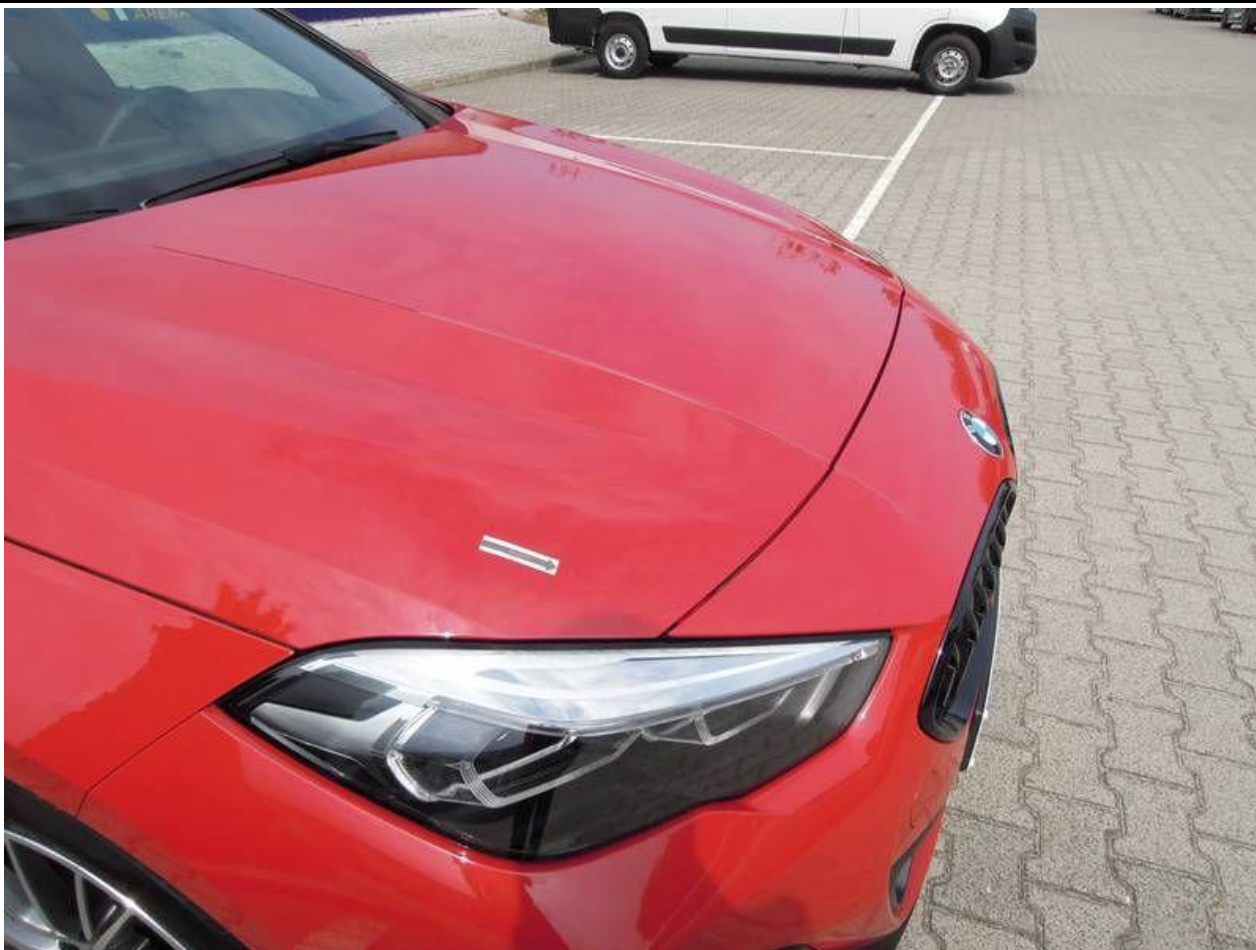
Fot. nr 28



Fot. nr 29



Fot. nr 30



Fot. nr 31



Fot. nr 32



Fot. nr 33



Fot. nr 34



Fot. nr 35



Fot. nr 36



Fot. nr 37



Fot. nr 38



Fot. nr 39



Fot. nr 40



Fot. nr 41



Fot. nr 42



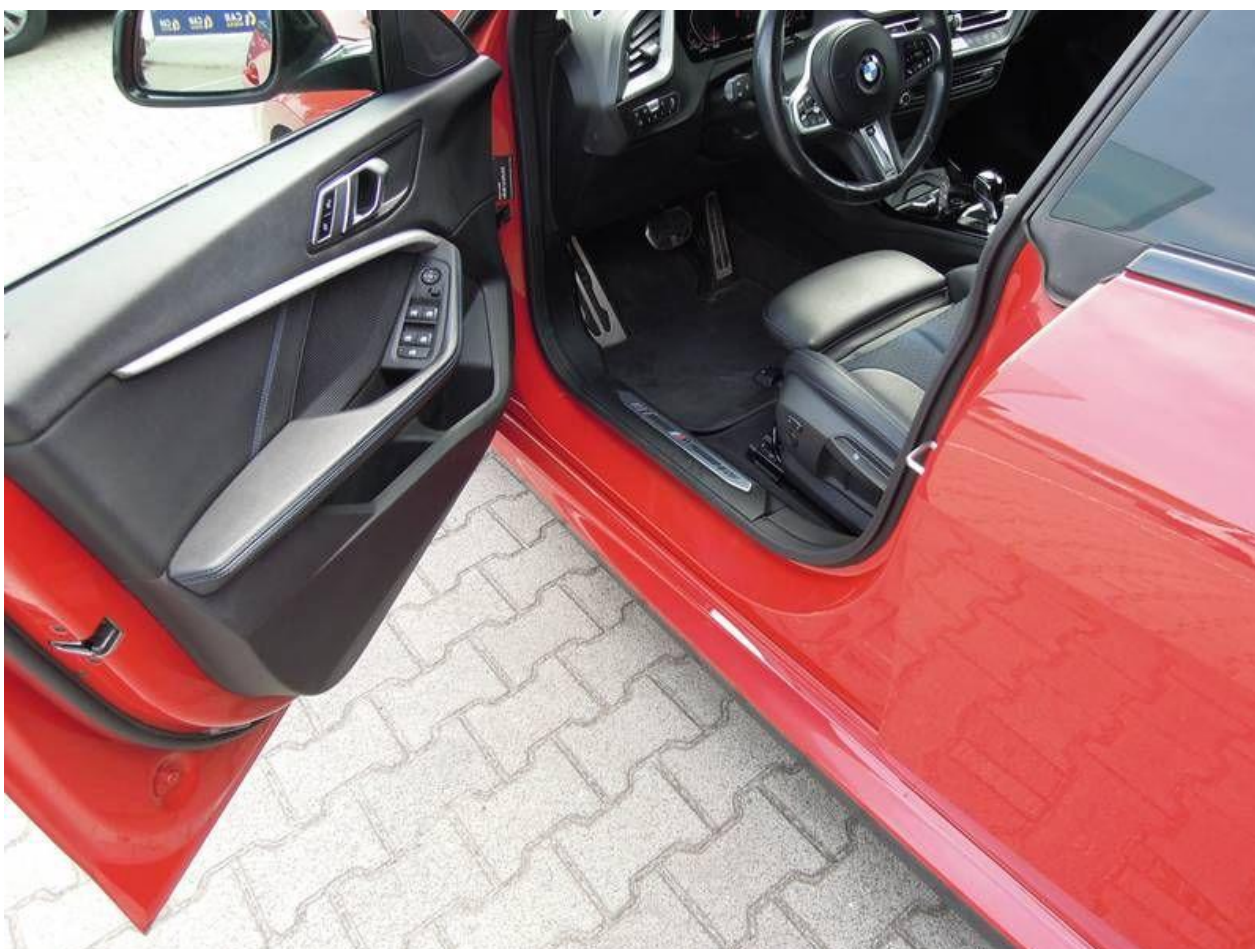
Fot. nr 43



Fot. nr 44



Fot. nr 45



Fot. nr 46



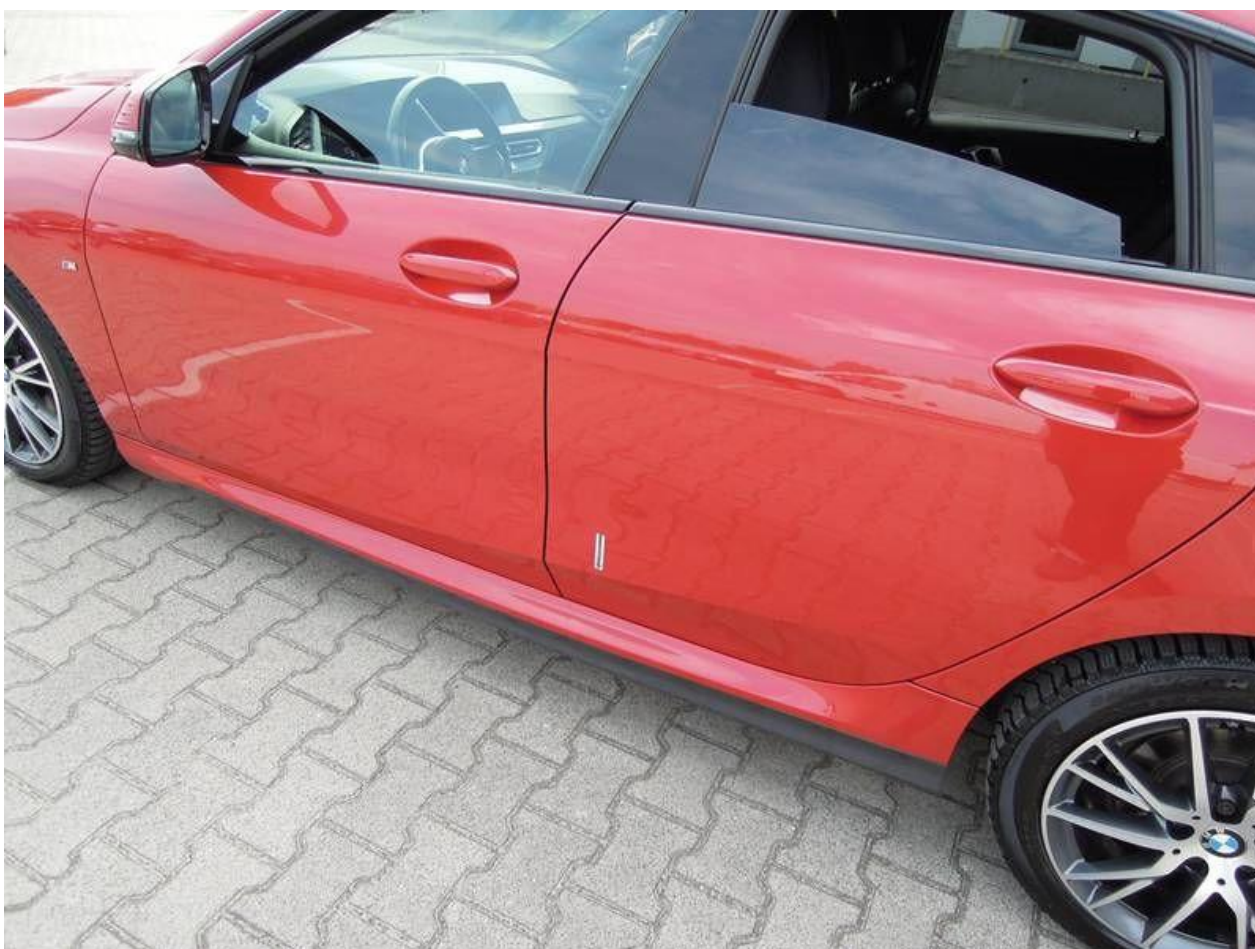
Fot. nr 47



Fot. nr 48



Fot. nr 49



Fot. nr 50



Fot. nr 51



Fot. nr 52



Fot. nr 53



Fot. nr 54



Fot. nr 55



Fot. nr 56



Fot. nr 57



Fot. nr 58



Fot. nr 59



Fot. nr 60



Fot. nr 61



Fot. nr 62



Fot. nr 63



Fot. nr 64



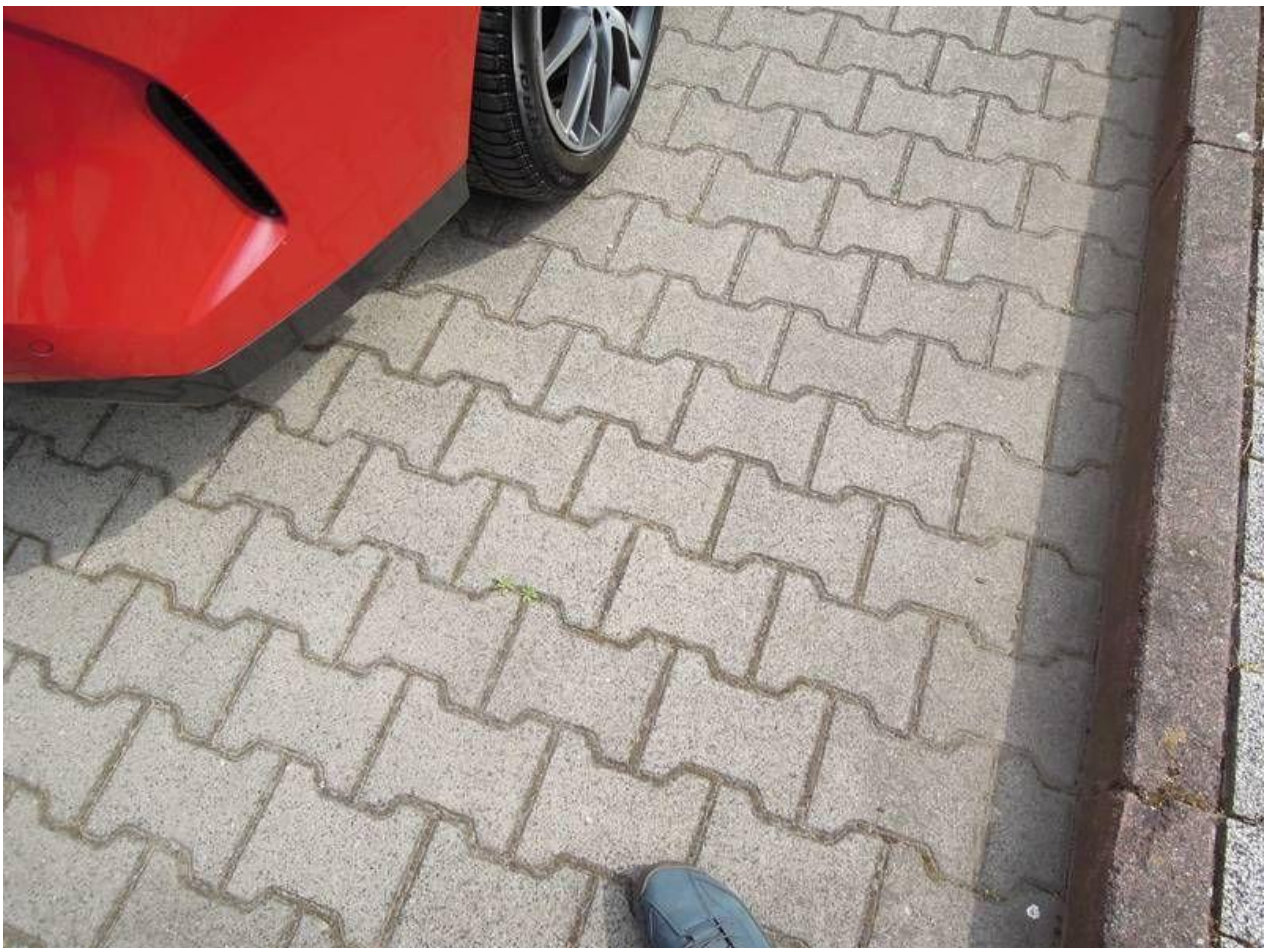
Fot. nr 65



Fot. nr 66



Fot. nr 67



Fot. nr 68



Fot. nr 69



Fot. nr 70



Fot. nr 71



Fot. nr 72



Fot. nr 73



Fot. nr 74



Fot. nr 75



Fot. nr 76



Fot. nr 77



Fot. nr 78



Fot. nr 79



Fot. nr 80



Fot. nr 81



Fot. nr 82



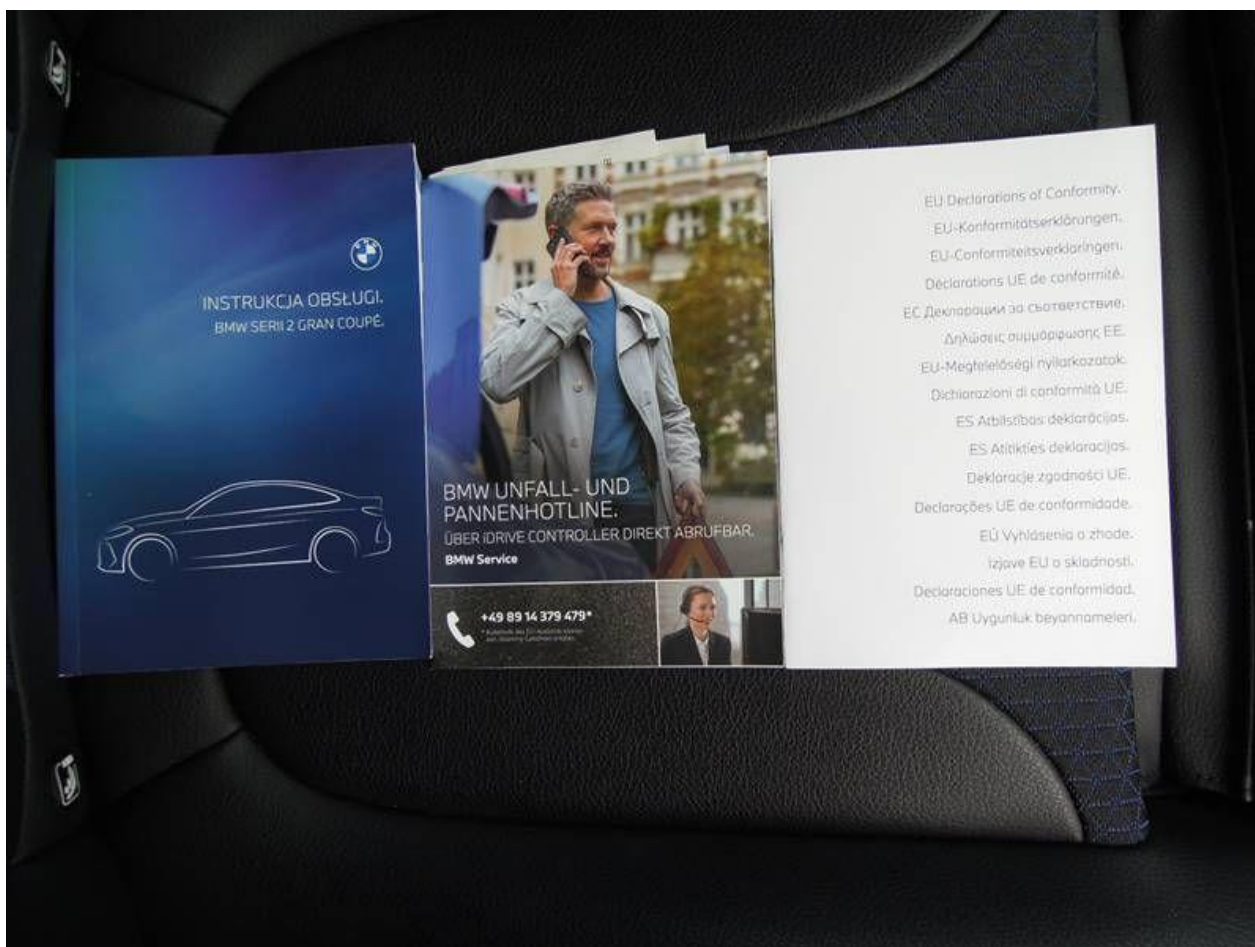
Fot. nr 83



Fot. nr 84



Fot. nr 85



Fot. nr 86



Fot. nr 87



Fot. nr 88

Dokument wystawiony elektronicznie, wa ny bez podpisu