

Nr zlecenia: 17/06/05/2026/CarArena STANDARD

z dnia: 2026/05/14

Zleceniodawca:

CARARENA - Aukcje Samochodowe
ul. Budowlanych 7
62-081 Baranowo

Rzeczoznawca:

Maksymilian Horyd/zatw. Pion Weryfikacyjny eRzeczoznawcy



WYCENA WARTO CI

Zadanie: Ocena stanu technicznego i określenie wartości rynkowej pojazdu

DANE IDENTYFIKACYJNE POJAZDU

Dane: [O] V-2026

Rodzaj pojazdu: Samochód osobowy	VIN: WBA48FU0908D18496
Marka: BMW	Nr rejestracyjny: DW4VR06
Model pojazdu: 320 Diesel Mild Hybrid MR`22 E6d/e G20	Nr Info-Ekspert: 003-06446
Wersja: xDrive M Sport Steptronic	Rok produkcji: 2023

Wskazanie drogomierza	32197 km
Data pierwszej rejestracji	2023/05/17
Data wa no ci badania technicznego	2026/05/17
Rodzaj nadwozia	sedan 4 drzwiowy
Dop. masa całk.	2200 kg
Jednostka nap dowy	z zapł. samoczynnym Mild Hyb. (olej nap.)
Pojemno / Moc silnika	1995 ccm / 140kW (190KM)
Doładowanie	Turbosp. z chłodn. powietrza
Liczba cylindrów / Układ cylindrów / Liczba zaworów	4 / rz dowy / 16
Rodzaj skrzyni biegów	automatyczna
Rodzaj nap du	4WD (4x4)
Kolor powłoki lakierowej, (rodzaj lakieru)	Czarny 2-warstwowy z efektem metalicznym

WYPOSA ENIE STANDARDOWE

L.p.	Nazwa elementu wyposażenia	L.p.	Nazwa elementu wyposażenia
1	ABS - system zapobiegający blokowaniu kół	42	Podłokietnik siedzenia tylnych
2	Asystent uwagi	43	Podsufitka BMW Individual w kolorze antracytowym
3	Autoalarm	44	Poduszka powietrzna kierowcy
4	BMW Live Cockpit Plus z systemem nawigacji	45	Poduszka powietrzna pasażera z możliwością odciążenia
5	ConnectedDrive Services	46	Poduszki powietrzne boczne przednie
6	Czujnik deszczu	47	Przycisk Start/Stop
7	Czujniki ciśnienia powietrza w oponach	48	Rama i rozpórki z kolorz Pearl Chrome

8	Dywaniki welurowe	49	Reflektory LED
9	Emergency call	50	Schówek na r kawiczki
10	Fotele przednie sportowe	51	Sterowanie skrzyni biegów przy kierownicy
11	Funkcja Follow-Me-Home	52	System Active Guard Plus
12	Głośniki 6 szt.	53	System dynamicznej kontroli trakcji DTC
13	Gniazdo 12V w przednim schowku	54	System elektronicznej blokady mechanizmu różnicowego
14	Hamulec postojowy elektromechaniczny z funkcją Auto Hold	55	System odzyskiwania energii w trakcie hamowania
15	Immobilizer	56	System przeładunkowy
16	Kierownica wielofunkcyjna	57	System stabilizacji toru jazdy DSC
17	Klamki podświetlane	58	Szyby atermiczne
18	Klimatyzacja automatyczna 3 strefowa	59	wiatła tylne LED
19	Kluczyk pojazdu z oznaczeniem specyficznym dla M	60	wiatło powitalne
20	Kolumna kierownicy regulowana	61	Tapicerka pościelenie ałkantary i sensatec w kolorze czarnym z kontrastowym przeszyciem
21	Kontroler iDrive	62	Tarcze kół aluminiowe 18" "Double Spoke 848 M Bicolor" z mieszаныmi rozmiarami opon
22	Koła układu wydechowego podwójne	63	Technologia SCR
23	Kurtyny powietrzne boczne	64	Telefonia ulepszona z rozszerzoną funkcją
24	Lakier niemetaliczny Biel alpejska	65	Teleservices
25	Lampy tylne LED	66	Tempomat z funkcją hamowania
26	Listwy dachowe w kolorze nadwozia	67	Trójkąt ostrzegawczy
27	Listwy ozdobne aluminium Rhombicle	68	Tuner radiowy cyfrowy DAB
28	Listwy progowe czarne z napisem "BMW"	69	Uchwyty na kubki z przodu
29	Listwy progowe M z przodu	70	Wspomaganie układu kierowniczego elektromechaniczne Servotronic
30	Lusterko wewnętrzne trzecie ciemniące automatycznie	71	Wykończenie wnętrza listwy ozdobne srebrne, kwarc matowy
31	Mocowanie fotelików dziecięcych na skrajnych siedzeniach tylnej części	72	Wyświetlacz panoramiczny
32	Obramowania Shadow Line BMW Individual	73	Zabezpieczenie kół przed kradzieżą
33	Ochrona pieszych - symulowany odgłos silnika na napędzie elektrycznym	74	Zagłówki siedzeń tylnych składane
34	Oparcie siedzenia tylnych podzielone na 3 części i składane	75	Zamek centralny zdalnie sterowany
35	Ostony przeciwsłoneczne	76	Zawieszenie sportowe M
36	Oświetlenie tablicy rejestracyjnej LED	77	Zbiornik paliwa 59l
37	Oświetlenie wewnętrzne trzecie	78	Zestaw głośnomówiący z interfejsem USB
38	Pakiet aerodynamiczny typu "M"	79	Zestaw naprawczy opon
39	Pakiet schowków dodatkowych	80	Złącze USB w konsoli centralnej typu A i C
40	Pedały i podnóżek M	81	Złącze USB w podłokietniku typu A i C
41	Podłokietnik centralny przedni regulowany		

L.p. Nazwa pakietu / elementu pakietu wyposażenia standardowego

- 1 Czujniki parkowania - przód/tył
 - Czujniki parkowania - przód
 - Czujniki parkowania - tył
- 2 Kierownica sportowa typu M pokryta skórą
 - Kierownica sportowa typu M
 - Kierownica pokryta skórą
- 3 Lusterka zewnętrzne trzecie podgrzewane i regulowane elektrycznie
 - Lusterka zewnętrzne trzecie regulowane elektrycznie
 - Lusterka zewnętrzne trzecie podgrzewane elektrycznie
- 4 Pakiet Connected Professional
 - Serwis Real Time Traffic Information
 - Usługi Concierge Services
 - Usługi Connected Drive
 - Przygotowanie do Apple CarPlay
 - Usługi zdalne
 - System In-Car Experiences
- 5 Pakiet dodatkowych funkcji lusterek
 - Lusterka zewnętrzne trzecie składane elektrycznie
 - Lusterko wewnętrzne trzecie ciemniące automatycznie
 - Lusterko zewnętrzne trzecie pasażera z funkcją parkingów
 - Lusterko zewnętrzne trzecie kierowcy ciemniące automatycznie
- 6 Szyby przednie i tylne regulowane elektrycznie
 - Szyby przednie regulowane elektrycznie

Szyby tylne regulowane elektrycznie

WYPOSA ENIE DODATKOWE**L.p. Nazwa elementu wyposażenia**

- 1 Asystent parkowania
- 2 Fotele przednie podgrzewane
 - Fotel kierowcy podgrzewany
 - Fotel pasażera podgrzewany
- 3 Kierownica podgrzewana
- 4 Ogrzewanie postojowe
- 5 Oświetlenie Ambiente
- 6 Systemy asystujące kierowcy (dopłata)
 - System Speed Limit Info
 - System ostrzegania przed kolizją z tyłu
 - System ostrzegania o ruchu poprzecznym z tyłu pojazdu
 - Asystent martwego pola lusterek
 - System ostrzegania przed kolizją z pojazdem poprzedzającym i pieszymi z funkcją hamowania miejskiego
 - System ostrzegający przed niezamierzonymi zmianami pasa ruchu z aktywną interwencją układu kier. przy prędkości powyżej 70
- 7 Szyby tylne przyciemniane
- 8 Tempomat aktywny z funkcją Stop & Go (dopłata)
 - Tempomat aktywny
 - System Stop & Go
- 9 Układ kierowniczy sportowy zmienny
- 10 Wykończenie zewnętrzne satynowe aluminium BMW individual

OPIS ZAMONTOWANEGO W POJE DZIE OGUMIENIA

Koło	Marka, typ	Bieżnik [mm]
Przednie lewe:	*HANKOOK 225/50 R17 98H WINTER I*CEPT	7,0
Przednie prawe:	*HANKOOK 225/50 R17 98H WINTER I*CEPT	7,0
Tylne lewe:	*HANKOOK 225/50 R17 98H WINTER I*CEPT	7,0
Tylne prawe:	*HANKOOK 225/50 R17 98H WINTER I*CEPT	7,0

KOREKTY WARTO CI POJAZDU

KOREKTA ZA WYPOSA ENIE	(+)
KOREKTA ZA PRZEBIEG	(+)
KOREKTY RÓ NE:	
Stan utrzymania i dbałość o pojazd	(-)
Regionalna sytuacja rynkowa	(-)
KOREKTY RÓ NE RAZEM	(-)
KOREKTA ZA OGUMIENIE	(+)

UWAGI RZECZOZNAWCY DOTYCZ CE WYCENY

Dokonano sprawdzenia historii pojazdu w bazie CEPiK.

Oględziny wykonał: Janusz Chomicz

Wycena wykonana: Maksymilian Horyd

OPIS STANU TECHNICZNEGO ZESPOŁÓW POJAZDU



KABINA KIEROWCY - Szkielet i poszycia zewn trzne

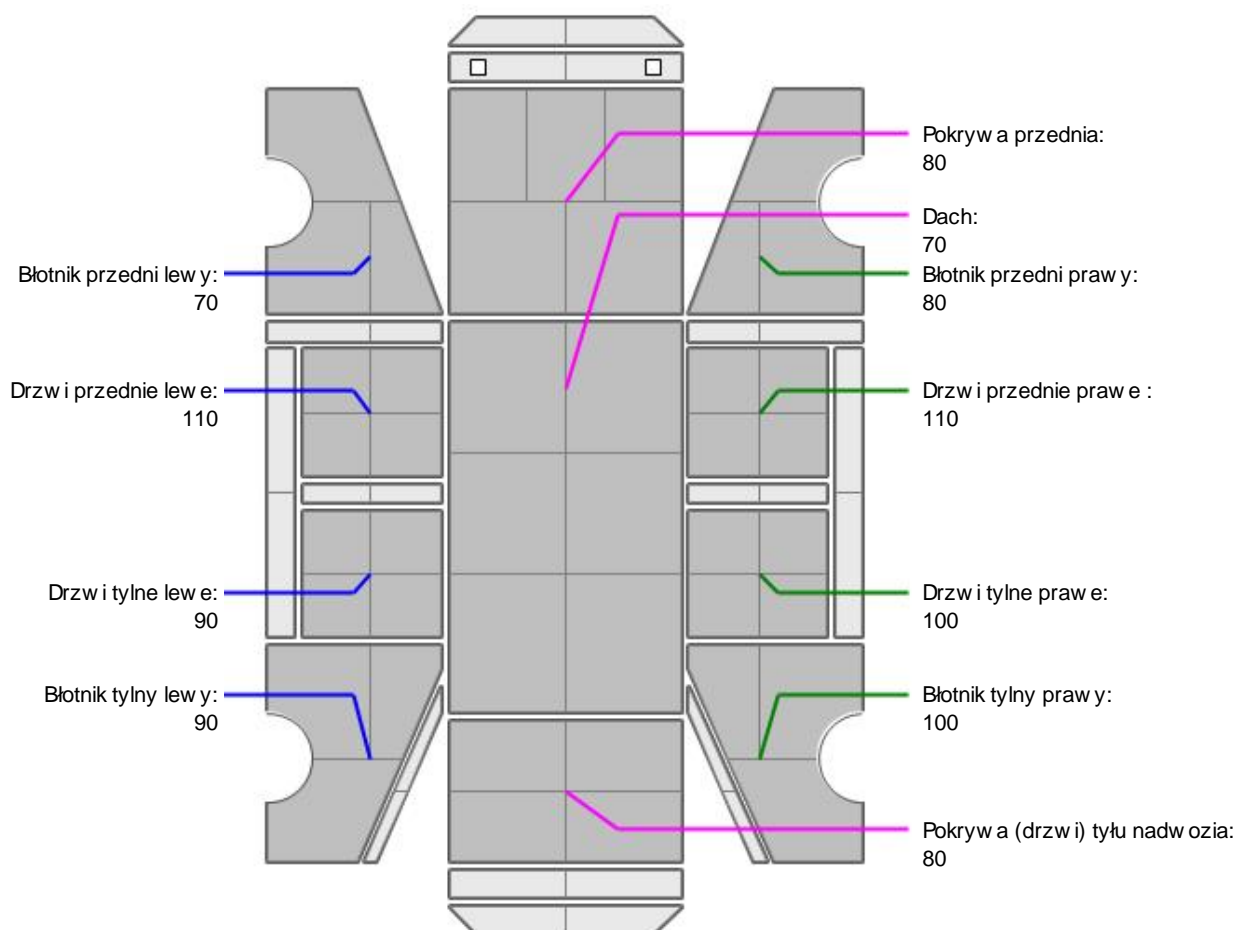
L.p.	Nazwa elementu	L / P	Rodzaj uszkodzenia	Opis	Fot. nr
1	Pokrywa przednia		Odpryski powłoki lakierowej		
2	Drzwi boczne przednie	P	Zarysowania powłoki lakierowej		
3	Drzwi boczne tylne	P	Zarysowania powłoki lakierowej		
4	Próg	P	Zarysowania powłoki lakierowej		
5	Pokrywa tylna		Zarysowania powłoki lakierowej		

Pojazd nosi typowe dla jego okresu eksploatacji uszkodzenia powłoki lakierowej (niewielkie zarysowania, odpryski itp.).

Szczegółowy stan pojazdu zobrazowany w dokumentacji zdj ciowej.



KABINA KIEROWCY – Opis powłoki lakierowej



L.p.	Nazwa elementu	L / P	Grubo powłoki [μm]	Opis
1	Pokrywa przednia		80	
2	Dach		70	
3	Błotnik przedni	L	70	
4	Drzwi przednie	L	110	
5	Drzwi tylne	L	90	
6	Błotnik tylny	L	90	
7	Błotnik przedni	P	80	

8	Drzwi przednie	P	110	
9	Drzwi tylne	P	100	
10	Błotnik tylny	P	100	
11	Pokrywa (drzwi) tyłu nadwozia		80	

Podane przedziały grubo ci powłoki lakierowej poszczególnych elementów dotyczą wyłącznie punktów pomiarowych, tj. trzech wybranych miejsc na danym elemencie nadwozia. Nie oznacza to, że w pozostałych obszarach danego elementu grubość powłoki jest jednakowa ani że nie może wykraczać poza wskazane zakresy. Pomiary wykonano urządzeniem bezdotykowym w posiadaniu rzeczoznawcy. Pomiar wykonany innym przyrządem może się różnić.



WYPOSAŻENIE ZEWNĘTRZNE

L.p.	Nazwa elementu	L / P	Rodzaj uszkodzenia	Opis	Fot. nr
1	Zderzak tylny		Zarysowany		



KABINA KIEROWCY – Wyposażenie wewnętrzne

Wnętrze pojazdu nosi typowe dla jego okresu eksploatacji zabrudzenia oraz zużycie wszystkich elementów.

JAZDA KONTROLNA

- | | | |
|---|----------------------------------|----------|
| 1 | Główna praca silnika | BEZ UWAG |
| 2 | Praca układu kierowniczego | BEZ UWAG |
| 3 | Główna (stuk) zawieszenia | BEZ UWAG |
| 4 | Skuteczność hamulca zasadniczego | BEZ UWAG |
| 5 | Skuteczność hamulca pomocniczego | BEZ UWAG |

Próba ruchowa przeprowadzona na niewielkim dystansie, na zimnym silniku, w warunkach parkingowych, z prędkością do 15 km/h.

POZOSTAŁE INFORMACJE

- Pochodzenie pojazdu**
Krajowy
- Badanie poprawności numerów identyfikacyjnych**
Numer VIN wybity na karoserii oraz numer VIN tabliczki znamionowej zgodny z CEPIK.
- Weryfikacja prawdziwości danych obiektu**
Numer VIN wybity na karoserii oraz numer VIN tabliczki znamionowej zgodny z dowodem rejestracyjnym.
- Weryfikacja odczytanego stanu drogomierza**
Odczytany z drogomierza

Zastrzeżenia ograniczające opinię.

ü Zawarte w niniejszej Wycenie/Raporcie informacje (w tym dotyczące wyposażenia) służy jedynie ogólnym celom informacyjnym. Wycena/Raport nie może być zatem traktowana jako oferta w rozumieniu przepisów Kodeksu Cywilnego oraz opisu towaru ani zapewnienia w rozumieniu art. 4 Ustawy z dnia 27 lipca 2002 roku o szczególnych warunkach sprzedaży konsumenckiej.

ü Wycena/Raport została sporządzona w celu ustalenia istnienia albo nieistnienia uszkodzeń nieakceptowalnych pod kątem czerpienia korzyści z samochodu lub innych okoliczności uzgodnionych w zleceniu. Wycena/Raport nie obejmuje typowych uszkodzeń wynikających z eksploatacji samochodu oraz jego standardowego użytkowania.

ü Jeżeli chcesz traktować ten dokument jako źródło wiedzy o samochodzie przy jego zakupie, czynisz to na własną odpowiedzialność. Rzeczoznawcy sp.j. nie ponosi odpowiedzialności za takie użycie tej Wyceny/Raporu.

ü Niniejsza wycena służy wyłącznie do oszacowania wartości rynkowej przedmiotu wyceny i nie może być wykorzystywana do żadnego innego celu, ni wymienionego powyżej. W szczególności wycena nie może stanowić podstawy do oceny cech i stanu wycenianego obiektu przy jego zakupie.

ü Rzeczoznawca nie bierze na siebie odpowiedzialności za wady ukryte (prawne i fizyczne) oraz ewentualne skutki wynikające z dalszego użytkowania przedmiotu wyceny, a także za skutki wykorzystania samej wyceny.

ü Powyższa wycena nie jest ekspertyzą stanu technicznego przedmiotu wyceny i za taką nie może być uznawana, w szczególności nie może być traktowana jako gwarancja sprzedaży przedmiotu wyceny za oszacowaną wartość.

ü Wycenę przeprowadzono w oparciu o dostarczoną dokumentację oraz badanie organoleptyczne wycenianego obiektu. Nie prowadzono badań diagnostycznych oraz weryfikacji warsztatowej przedmiotu wyceny.

ü Nie stwierdzono dodatkowych niesprawności i/lub uszkodzeń i/lub braków w zakresie możliwym do ustalenia w warunkach oględzin tj. bez dostępu do spodu pojazdu, specjalistycznego sprzętu diagnostycznego, jazdy próbnej wykonanej w warunkach drogowych z obciążeniem.

ü Rzeczoznawca podczas oględzin poza warsztatem nie jest w stanie stwierdzić wypadkowej przeszłości pojazdu. W przypadku podwyższonych wartości pomiarów powłoki lakierowej, konieczna jest ekspertyza w warunkach warsztatowych.

ü Rok produkcji pojazdu - nie weryfikowano. Przyjeto w oparciu o dane przekazane przez Zleceniodawcę.

ü Niniejsza wycena nie może być publikowana w całości w jakimkolwiek dokumencie bez zgody wykonawców i bez uzgodnienia z nimi formy i treści takiej publikacji. Zakaz publikacji nie dotyczy posługiwania się wyceną w umowach cywilno-prawnych zawieranych przez zleceniodawcę i dotyczących przedmiotu.

ü Przed odbiorem pojazdu, kupujący zobowiązany jest do konfrontacji rzeczywistego stanu z informacjami zawartymi w wycenie. Odbiór przedmiotu jest równoznaczny ze zrzeczeniem się wszelkich roszczeń, co do stanu technicznego.

ü Nie badano poprawności i/lub budowy numerów identyfikacyjnych/seryjnych obiektu oraz nie weryfikowano prawdziwości danych obiektu.

ü Niniejsza wycena nie może być traktowana jako gwarancja sprzedaży przedmiotu wyceny za oszacowaną wartość.

ü W przypadku ujawnienia dodatkowych informacji dotyczących przedmiotowego pojazdu, niedostępnych w czasie wykonywania niniejszej opinii, zaprezentowane stanowisko może ulec zmianie.

ü W opinii założono, że nie wykryto żadnych faktów, które mogłyby istotnie wpływać na wartość wycenionego pojazdu, jeżeli w opisie pojazdu nie widnieją inaczej.

ü Rzeczoznawca nie ponosi odpowiedzialności za ewentualne błędy wynikające z przedstawionych informacji otrzymanych od użytkownika/sprzedawcy/zamawiającego wycenę, jeżeli brak podstaw do kwestionowania ich zgodnie ze stanem rzeczywistym lub jeżeli ustalenie stanu rzeczywistego przez rzeczoznawcę było niemożliwe lub znacznie utrudnione.

ü Wyposażenie standardowe wg. Info - Ekspert. Rzeczoznawca nie ponosi odpowiedzialności za ewentualne błędy programu. Lista wyposażenia w wycenie ma charakter poglądowy i nie potwierdza kompletności. Aby ustalić specyfikacje fabrycznego wyposażenia należy się do dealera.

ü W warunkach, w jakich przeprowadzono oględziny rzeczoznawca nie miał możliwości zweryfikowania poprawności działania całego wyposażenia.

ü Opis stanu technicznego pojazdu jest warty na dzień oglądania. Rzeczoznawca nie bierze odpowiedzialności za zmiany stanu pojazdu wynikające z dalszej eksploatacji lub postoju (np. uszkodzenie akumulatora, powłoki lub powstanie ognisk korozji, uszkodzenie układu hamulcowego, itp.) – zaleca się sprawdzenie daty wyceny

ü Jeżeli elementy jednostki napędowej, układu przeniesienia napędu itp., są rozmontowane, rzeczoznawca nie weryfikuje kompletności poszczególnych układów. Możliwość wystąpienia braków w kompletacji (np. ze względu na wykorzystanie unieruchomionego pojazdu jako „dawcy części”).

ü Nie weryfikowano odczytanego stanu drogomierza z zapisami w urządzeniach elektronicznych pojazdu. Rzeczoznawca nie dokonuje oceny autentyczności przebiegu – oferent, powinien samodzielnie zweryfikować wskazania, np. za pośrednictwem dostępnych narzędzi takich jak historiapojazdu.gov.pl

ü W przypadku pojazdów z niesprawnym akumulatorem lub bez niego - podłączenie sprawnego akumulatora nie gwarantuje sprawności technicznej pojazdu. W związku z tym przyjmuje się, że stan techniczny pojazdu jest nieznany, istnieje ryzyko ujawnienia wad ukrytych i dodatkowych uszkodzeń.

ü Nie weryfikowano gwarancji, statusu pakietów serwisowych i kompletności w zakresie sprzętu dodatkowego, z którym przedmiot był zamówiony.

Dokument wystawiony elektronicznie, warty bez podpisu

DOKUMENTACJA FOTOGRAFICZNA



Fot. nr 1



Fot. nr 2



Fot. nr 3



Fot. nr 4



Fot. nr 5



Fot. nr 6



Fot. nr 7



Fot. nr 8



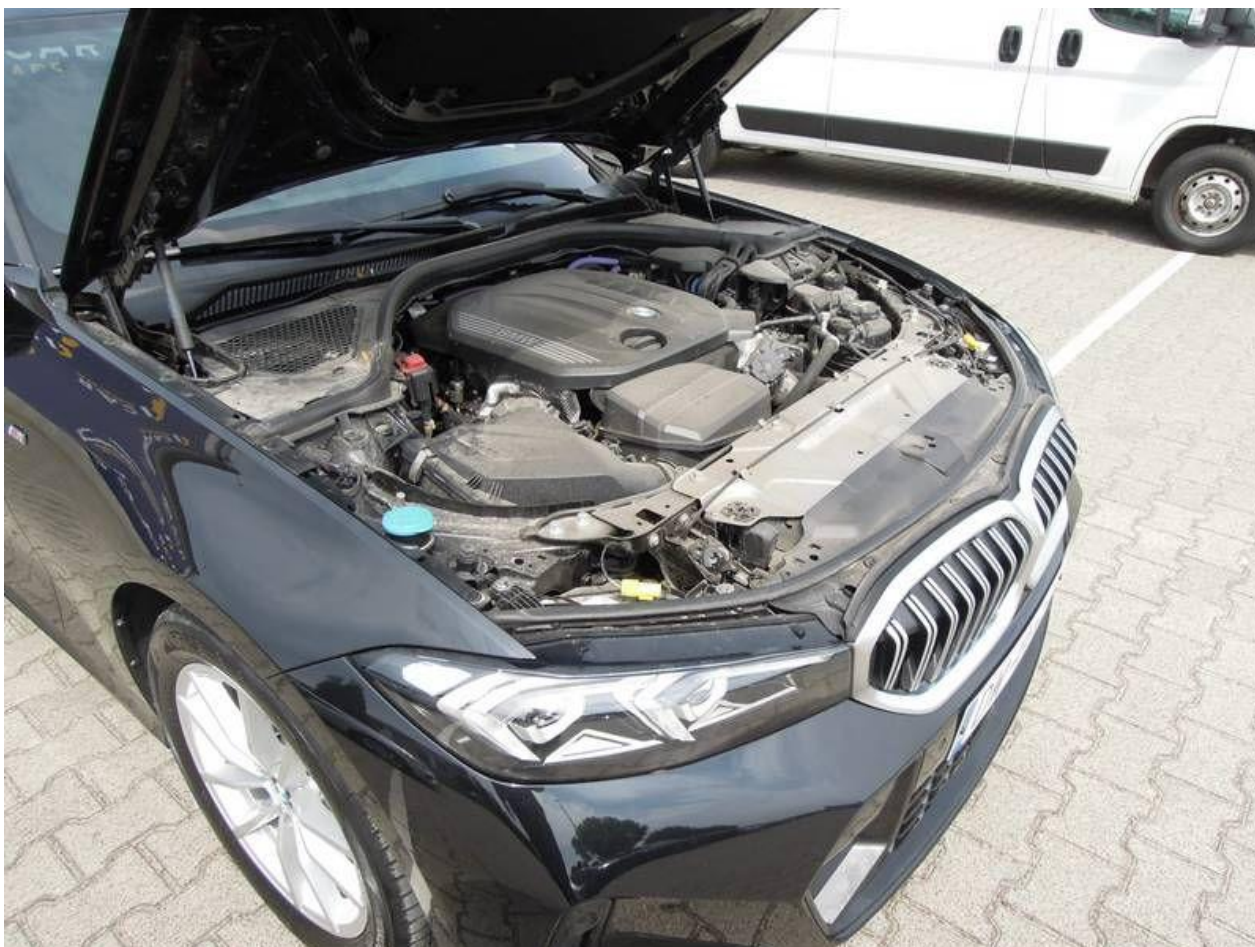
Fot. nr 9



Fot. nr 10



Fot. nr 11



Fot. nr 12



Fot. nr 13



Fot. nr 14



Fot. nr 15



Fot. nr 16



Fot. nr 17



Fot. nr 18



Fot. nr 19



Fot. nr 20



Fot. nr 21



Fot. nr 22



Fot. nr 23



Fot. nr 24



Fot. nr 25



Fot. nr 26



Fot. nr 27



Fot. nr 28



Fot. nr 29



Fot. nr 30



Fot. nr 31



Fot. nr 32



Fot. nr 33



Fot. nr 34



Fot. nr 35



Fot. nr 36



Fot. nr 37



Fot. nr 38



Fot. nr 39



Fot. nr 40



Fot. nr 41



Fot. nr 42



Fot. nr 43



Fot. nr 44



Fot. nr 45



Fot. nr 46



Fot. nr 47



Fot. nr 48



Fot. nr 49



Fot. nr 50



Fot. nr 51



Fot. nr 52



Fot. nr 53



Fot. nr 54



Fot. nr 55



Fot. nr 56



Fot. nr 57



Fot. nr 58



Fot. nr 59



Fot. nr 60



Fot. nr 61



Fot. nr 62



Fot. nr 63



Fot. nr 64

Dokument wystawiony elektronicznie, wa ny bez podpisu