

Nr zlecenia: 27/05/05/2026/CarArena STANDARD

z dnia: 2026/05/17

**Zleceniodawca:**

CARARENA - Aukcje Samochodowe  
ul. Budowlanych 7  
62-081 Baranowo

**Rzeczoznawca:**

Maksymilian Horyd/zatw. Pion Weryfikacyjny eRzeczoznawcy



## WYCENA WARTO CI

Zadanie: Ocena stanu technicznego i określenie wartości rynkowej pojazdu

### DANE IDENTYFIKACYJNE POJAZDU

Dane: [T] V-2026

Rodzaj pojazdu:	<b>Samochód terenowy</b>	VIN:	<b>UU1HSDCVG57839472</b>
Marka:	<b>DACIA</b>	Nr rejestracyjny:	<b>WL9334J</b>
Model pojazdu:	<b>Duster MR`14 E6</b>	Nr Info-Ekspert:	<b>009-00462</b>
Wersja:	<b>Laureate S&amp;S 4x4</b>	Rok produkcji:	<b>2017</b>

Data pierwszej rejestracji	2017/06/23
Data wykonania badania technicznego	2025/05/08
Rodzaj nadwozia	kombi (uniwersalne) 5 drzwiowe 5 osobowe
Dop. masa całkowita	1800 kg
Jednostka napędowa	z zapłonem iskrowym (wtrysk)
Pojemność / Moc silnika	1598 ccm / 84kW (114KM)
Liczba cylindrów / Układ cylindrów / Liczba zaworów	4 / rzędowy / 16
Rodzaj skrzyni biegów	manualna
Rodzaj napędu	4x4
Kolor powłoki lakierowej, (rodzaj lakieru)	Biały 2-warstwowy typu uni

### WYPOSAŻENIE STANDARDOWE

L.p.	Nazwa elementu wyposażenia	L.p.	Nazwa elementu wyposażenia
1	ABS - system zapobiegający blokowaniu kół	27	Siedzenia tylne składane
2	Drzwi zmiany biegów pokryte skórą	28	Sygnalizacja niezapiętych pasów bezpieczeństwa przednich
3	Fotel kierowcy z regulacją wysokości	29	Sygnalizacja otwartych drzwi
4	Gniazdo 12V 2 szt.	30	System Bluetooth
5	Immobilizer	31	System kontroli ciśnienia w oponach
6	Kierownica pokryta skórą	32	System stabilizacji toru jazdy ESC
7	Kierownica z ozdobnymi wstawkami na dolnym ramieniu	33	System Start/Stop
8	Kieszenie w drzwiach przednich	34	System wspomagania naglej hamowania
9	Kieszenie w oparciach foteli przednich	35	Szyba tylna ogrzewana
10	Klamki zewnętrzne w kolorze nadwozia	36	Szyby przednie regulowane elektrycznie

11	Klimatyzacja	37	wiatła p/mgienne przednie
12	Kolumna kierownicy regulowana	38	wiatło dodatkowe STOP
13	Komputer pokładowy	39	Tapicerka tekstylna
14	Listwa ochronna kraw dzi бага nika	40	Tarcze kół stalowe 16"
15	Lusterka zewn trzne w kolorze czarnym	41	Tryb jazdy ekologicznej ECO
16	Mocowanie fotelika dzieci cego ISOFIX na tylnych skrajnych siedzeniach	42	Wska nik optymalnego momentu zmiany biegów
17	Obramowania nawiewów powietrza chromowane	43	Wspomaganie układu kierowniczego
18	Obrotomierz	44	Wycieraczka szyby tylnej
19	Oparcie siedze tylnych dzielone asymetrycznie	45	Zaglówki foteli przednich
20	O wietlenie przestrzeni бага owej	46	Zaglówki siedze tylnych 3 szt.
21	Pasy bezpiecze stwa przednie z regulacj wysoko ci mocowania	47	Zamek centralny zdalnie sterowany
22	Poduszka powietrzna kierowcy	48	Zderzaki cz ciowo lakierowane w kolorze nadwozia
23	Poduszka powietrzna pasa era z mo liwo ci odł czenia	49	Zestaw naprawczy opon
24	Poduszki powietrzne boczne przednie	50	Zł cze "USB"
25	Radio MP3	51	Zł cze kart SD
26	Relingi dachowe czarne		

**L.p. Nazwa pakietu / elementu pakietu wyposa enia standardowego**

- 1 Lusterka zewn trzne podgrzewane i regulowane elektrycznie  
Lusterka zewn trzne regulowane elektrycznie  
Lusterka zewn trzne podgrzewane elektrycznie
- 2 Tempomat z ogranicznikiem pr dko ci  
Ogranicznik pr dko ci  
Tempomat

**WYPOSA ENIE DODATKOWE****L.p. Nazwa elementu wyposa enia**

- 1 Koło zapasowe

**OPIS ZAMONTOWANEGO W POJE DZIE OGUMIENIA**

Koło	Marka, typ	Bie nik [mm]
Przednie lewe:	*SUNFULL SF-982 215/65 R16 98H	5,2
Przednie prawe:	*SUNFULL SF-982 215/65 R16 98H	5,2
Tylne lewe:	*SUNFULL SF-982 215/65 R16 98H	7,1
Tylne prawe:	*SUNFULL SF-982 215/65 R16 98H	4,9

**KOREKTY WARTO CI POJAZDU**

KOREKTA ZA PIERWSZ REJESTRACJ	( + )
KOREKTA ZA WYPOSA ENIE	( + )
KOREKTA ZA PRZEBIEG	( - )
KOREKTY RÓ NE:	
Zadana szacunkowa korekta z tytułu wcze niejszych napraw	( - )
Aktualno bada technicznych	( - )
Stan utrzymania i dbało o pojazd	( - )
Regionalna sytuacja rynkowa	( - )
KOREKTY RÓ NE RAZEM	( - )
KOREKTA ZA OGUMIENIE	( + )

**UWAGI RZECZOZNAWCY DOTYCZ CE WYCENY**

Dokonano sprawdzenia historii pojazdu w bazie CEPiK.

Ogl dziny wykonał: Michał Boduszek

Wycena wykonana: Maksymilian Horyd

Brak możliwości odczytu przebiegu pojazdu z drogomierza. Ostatni odczytany stan licznika z bazy CEPiK:

Okresowe badanie techniczne (ważne do 08.05.2025)

Wynik badania: pozytywny

Numer SKP: KR/146/P

Odczytany stan licznika: 328 618 km

Korekta „Regionalna sytuacja rynkowa” została zadana ze względu na zauważalne różnice cenami lokalnymi a średnimi wartościami na rynku krajowym. Odzwierciedla aktualne warunki sprzedaży w regionie oraz lokalnie atrakcyjność danego typu pojazdu.

## OPIS STANU TECHNICZNEGO ZESPOŁÓW POJAZDU



### NADWOZIE - Szkielet i poszycia zewnętrzne

L.p.	Nazwa elementu	L / P	Rodzaj uszkodzenia	Opis	Fot. nr
1	Błotnik przedni	P	Odpryski powłoki lakierowej z miejscową korozją blachy		
2	Drzwi boczne tylne	L	Wgniecenia		
3	Próg	L	Odpryski powłoki lakierowej z miejscową korozją blachy		
4	Próg	P	Odpryski powłoki lakierowej z miejscową korozją blachy		
5	Błotnik tylny	L	Odpryski powłoki lakierowej z miejscową korozją blachy		
6	Drzwi tyłu nadwozia		Wgniecione z zarysowaniami powłoki lakierowej		

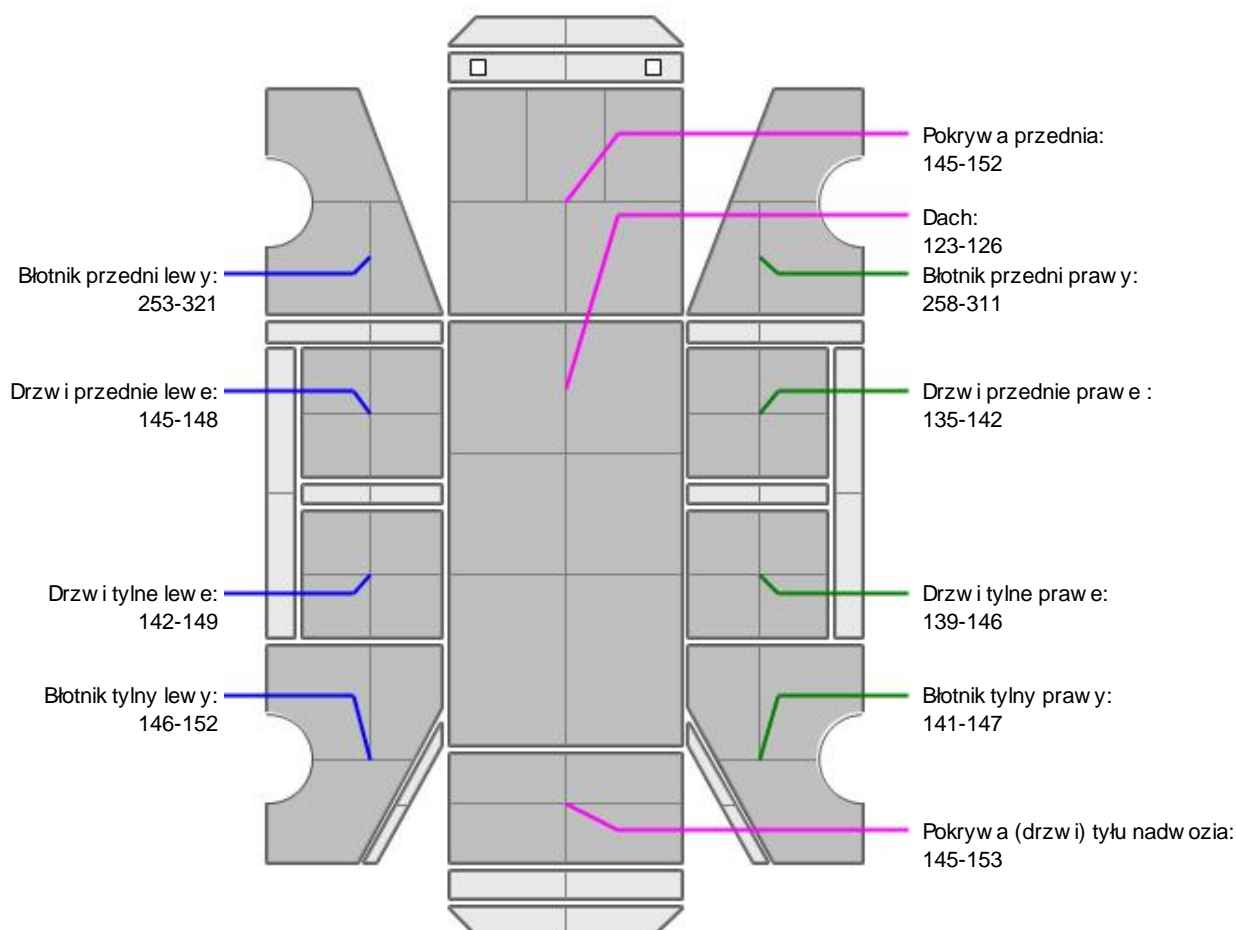
Pojazd nosi typowe dla jego okresu eksploatacji uszkodzenia powłoki lakierowej (niewielkie zarysowania, odpryski itp.).

Pojazd w trakcie oględzin zabrudzony oraz pokryty pozostałościami po okleinie reklamowej, możliwość wykrycia dodatkowych uszkodzeń po umyciu i rozklejeniu.

Szczegółowy stan pojazdu zobrazowany w dokumentacji zdjęciowej.



## NADWOZIE – Opis powłoki lakierowej



L.p.	Nazwa elementu	L / P	Grubość powłoki [µm]	Opis
1	Pokrywa przednia		145-152	
2	Dach		123-126	
3	Błotnik przedni	L	253-321	
4	Drzwi przednie	L	145-148	
5	Drzwi tylne	L	142-149	
6	Błotnik tylny	L	146-152	
7	Błotnik przedni	P	258-311	
8	Drzwi przednie	P	135-142	
9	Drzwi tylne	P	139-146	
10	Błotnik tylny	P	141-147	
11	Pokrywa (drzwi) tyłu nadwozia		145-153	

Podane przedziały grubości powłoki lakierowej poszczególnych elementów dotyczą wyłącznie punktów pomiarowych, tj. trzech wybranych miejsc na danym elemencie nadwozia. Nie oznacza to, że w pozostałych obszarach danego elementu grubość powłoki jest jednakowa ani że nie może wykraczać poza wskazane zakresy. Pomiary wykonano urządzeniem bezdźwiękowym w posiadaniu rzeczoznawcy. Pomiar wykonany innym przyrządem może się różnić.

**NADWOZIE – Wyposa enie zewn trzne**

L.p.	Nazwa elementu	L / P	Rodzaj uszkodzenia	Opis	Fot. nr
1	Zderzak przedni		Uszkodzone mocnowanie		
2	Obudowa lusterka bocznego	L	Zarysowana		
3	Zderzak tylny		Zarysowany, p kni ty		
4	Szyba przednia		Odpryski warstwy zewn trznej		

**NADWOZIE – Wyposa enie wewn trzne**

L.p.	Nazwa elementu	L / P	Rodzaj uszkodzenia	Opis	Fot. nr
1	Fotel przedni kpl.	L	Poplamiony, rozerwany		
2	Fotel przedni kpl.	P	Poplamiony		
3	Kanapa tylna		Zabrudzona		
4	Poszycie tapicerskie drzwi bocznych przednich	L	Zarysowane		
5	Poszycie tapicerskie drzwi bocznych przednich	P	Zarysowane		
6	Poszycie tapicerskie drzwi bocznych tylnych	L	Zarysowane		
7	Poszycie tapicerskie drzwi bocznych tylnych	P	Zarysowane		

Wn trze pojazdu nosi typowe dla jego okresu eksploatacji zabrudzenia oraz zu ycie wszystkich elementów.

**SILNIK z osprz tem, układem paliwowym i wydechowym**

Pojazd posiada uszkodzony silnik. Konieczna weryfikacja w warunkach serwisowych.

**JAZDA KONTROLNA**

Ze wzgl du na rozładowany akumulator i uszkodzony silnik nie było mo liwo ci uruchomienia silnika i wykonania jazdy kontrolnej. Pojazd unieruchomiony

**POZOSTAŁE INFORMACJE****1 Pochodzenie pojazdu**

Krajowy

**2 Badanie poprawno ci numerów identyfikacyjnych**

Numer VIN wybity na karoserii oraz numer VIN tabliczki znamionowej zgodny z CEPiK.

**3 Weryfikacja prawdziwo ci danych obiektu**

Numer VIN wybity na karoserii oraz numer VIN tabliczki znamionowej zgodny z dowodem rejestracyjnym.

**4 Weryfikacja odczytanego stanu drogomierza**

Ostani odczyt przebiegu w bazie CEPiK 328 618 km na dzie 08.05.2025

---

---

## Zastrzeżenia ograniczające opinię

ü Zawarte w niniejszej Wycenie/Raporcie informacje (w tym dotyczące wyposażenia) służy jedynie ogólnym celom informacyjnym. Wycena/Raport nie może być zatem traktowana jako oferta w rozumieniu przepisów Kodeksu Cywilnego oraz opisu towaru ani zapewnienia w rozumieniu art. 4 Ustawy z dnia 27 lipca 2002 roku o szczególnych warunkach sprzedaży konsumenckiej.

ü Wycena/Raport została sporządzona w celu ustalenia istnienia albo nieistnienia uszkodzeń nieakceptowalnych pod względem ceny umowy korzystania z samochodu lub innych okoliczności uzgodnionych w zleceniu. Wycena/Raport nie obejmuje typowych uszkodzeń wynikających z eksploatacji samochodu oraz jego standardowego zużycia.

ü Jeżeli chcesz traktować ten dokument jako źródło wiedzy o samochodzie przy jego zakupie, czynisz to na własną odpowiedzialność. Rzeczoznawca Sp. z o.o. nie ponosi odpowiedzialności za takie użycie tej Wyceny/Raporu.

ü Niniejsza wycena służy wyłącznie do oszacowania wartości rynkowej przedmiotu wyceny i nie może być wykorzystywana do żadnego innego celu, ni wymienionego powyżej. W szczególności wycena nie może stanowić podstawy do oceny cech i stanu wycenianego obiektu przy jego zakupie.

ü Rzeczoznawca nie bierze na siebie odpowiedzialności za wady ukryte (prawne i fizyczne) oraz ewentualne skutki wynikające z dalszego użytkowania przedmiotu wyceny, a także za skutki wykorzystania samej wyceny.

ü Powyższa wycena nie jest ekspertyzą stanu technicznego przedmiotu wyceny i za taką nie może być uznawana, w szczególności nie może być traktowana jako gwarancja sprzedaży przedmiotu wyceny za oszacowaną wartość.

ü Wycenę przeprowadzono w oparciu o dostarczoną dokumentację oraz badanie organoleptyczne wycenianego obiektu. Nie prowadzono badań diagnostycznych oraz weryfikacji warsztatowej przedmiotu wyceny.

ü Nie stwierdzono dodatkowych niesprawności i/lub uszkodzeń i/lub braków w zakresie możliwym do ustalenia w warunkach oględzin tj. bez dostępu do spodu pojazdu, specjalistycznego sprzętu diagnostycznego, jazdy próbnej wykonanej w warunkach drogowych z obciążeniem.

ü Rzeczoznawca podczas oględzin poza warsztatem nie jest w stanie stwierdzić wypadkowej przeszłości pojazdu. W przypadku podwyższonych wartości pomiarów powłoki lakierowej, konieczna jest ekspertyza w warunkach warsztatowych.

ü Rok produkcji pojazdu - nie weryfikowano. Przyjeto w oparciu o dane przekazane przez Zleceniodawcę.

ü Niniejsza wycena nie może być publikowana w całości w jakimkolwiek dokumencie bez zgody wykonawców i bez uzgodnienia z nimi formy i treści takiej publikacji. Zakaz publikacji nie dotyczy posługiwania się wyceną w umowach cywilno-prawnych zawieranych przez zleceniodawcę i dotyczących przedmiotu.

ü Przed odbiorem pojazdu, kupujący zobowiązany jest do konfrontacji rzeczywistego stanu z informacjami zawartymi w wycenie. Odbiór przedmiotu jest równoznaczny ze zrzeczeniem się wszelkich roszczeń, co do stanu technicznego.

ü Nie badano poprawności i/lub budowy numerów identyfikacyjnych/seryjnych obiektu oraz nie weryfikowano prawdziwości danych obiektu.

ü Niniejsza wycena nie może być traktowana jako gwarancja sprzedaży przedmiotu wyceny za oszacowaną wartość.

ü W przypadku ujawnienia dodatkowych informacji dotyczących przedmiotowego pojazdu, niedostępnych w czasie wykonywania niniejszej opinii, zaprezentowane stanowisko może ulec zmianie.

ü W opinii założono, że nie wykryto żadnych faktów, które mogłyby istotnie wpływać na wartość wycenionego pojazdu, jeżeli w opisie pojazdu nie widnieją inaczej.

ü Rzeczoznawca nie ponosi odpowiedzialności za ewentualne błędy wynikające z przedstawionych informacji otrzymanych od użytkownika/sprzedawcy/zamawiającego wycenę, jeżeli brak podstaw do kwestionowania ich zgodnie ze stanem rzeczywistym lub jeżeli ustalenie stanu rzeczywistego przez rzeczoznawcę było niemożliwe lub znacznie utrudnione.

ü Wyposażenie standardowe wg. Info - Ekspert. Rzeczoznawca nie ponosi odpowiedzialności za ewentualne błędy programu. Lista wyposażenia w wycenie ma charakter poglądowy i nie potwierdza kompletności. Aby ustalić specyfikacje fabrycznego wyposażenia należy się do dealera.

ü W warunkach, w jakich przeprowadzono oględziny rzeczoznawca nie miał możliwości zweryfikowania poprawności działania całego wyposażenia.

ü Opis stanu technicznego pojazdu jest wa ny na dzie ogl dzin. Rzeczoznawca nie bierze odpowiedzialno ci za zmiany stanu pojazdu wynikaj ce z dalszej eksploatacji lub postoj u (np. uszkodzenie akumulatora, powi kszenie lub powstanie ognisk korozji, uszkodzenie układu hamulcowego, itp.) – zaleca si sprawdzenie daty wyceny

ü Je eli elementy jednostki nap dowej, układu przeniesienia nap du itp., s rozmontowane, rzeczoznawca nie weryfikuje kompletno ci poszczególnych układów. Mo liwo wyst pienia braków w kompletacji (np. ze wzgl du na wykorzystanie unieruchomionego pojazdu jako „dawcy cz ci”).

ü Nie weryfikowano odczytanego stanu drogomierza z zapisami w urz dzeniach elektronicznych pojazdu. Rzeczoznawca nie dokonuje oceny autentyczno ci przebiegu – oferent, powinien samodzielnie zweryfikowa wskazania, np. za po rednictwem dost pnych ródeł takich jak historia pojazdu.gov.pl

ü W przypadku pojazdów z niesprawnym akumulatorem lub bez niego - podł czenie sprawnego akumulatora nie gwarantuje sprawno ci technicznej pojazdu. W zwi zku z tym przyjmuje si i stan techniczny pojazdu jest nieznany, istnieje ryzyko ujawnienia wad ukrytych i dodatkowych uszkodze .

ü Nie weryfikowano gwarancji, statusu pakietów serwisowych i kompletno ci w zakresie osprz tu dodatkowego, z którym przedmiot był zamówiony.

*Dokument wystawiony elektronicznie, wa ny bez podpisu*

**DOKUMENTACJA FOTOGRAFICZNA**



Fot. nr 1



Fot. nr 2



Fot. nr 3



Fot. nr 4



Fot. nr 5



Fot. nr 6



Fot. nr 7



Fot. nr 8



Fot. nr 9



Fot. nr 10



Fot. nr 11



Fot. nr 12



Fot. nr 13



Fot. nr 14



Fot. nr 15



Fot. nr 16



Fot. nr 17



Fot. nr 18



Fot. nr 19



Fot. nr 20



Fot. nr 21



Fot. nr 22



Fot. nr 23



Fot. nr 24



Fot. nr 25



Fot. nr 26



Fot. nr 27



Fot. nr 28



Fot. nr 29



Fot. nr 30



Fot. nr 31



Fot. nr 32



Fot. nr 33



Fot. nr 34



Fot. nr 35



Fot. nr 36



Fot. nr 37



Fot. nr 38



Fot. nr 39



Fot. nr 40



Fot. nr 41



Fot. nr 42



Fot. nr 43



Fot. nr 44



Fot. nr 45



Fot. nr 46



Fot. nr 47



Fot. nr 48



Fot. nr 49



Fot. nr 50



Fot. nr 51



Fot. nr 52



Fot. nr 53



Fot. nr 54



Fot. nr 55



Fot. nr 56



Fot. nr 57



Fot. nr 58



Fot. nr 59



Fot. nr 60



Fot. nr 61



Fot. nr 62



Fot. nr 63



Fot. nr 64



Fot. nr 65



Fot. nr 66



Fot. nr 67



Fot. nr 68



Fot. nr 69



Fot. nr 70



Fot. nr 71



Fot. nr 72



Fot. nr 73



Fot. nr 74



Fot. nr 75



Fot. nr 76



Fot. nr 77



Fot. nr 78



Fot. nr 79



Fot. nr 80



Fot. nr 81



Fot. nr 82



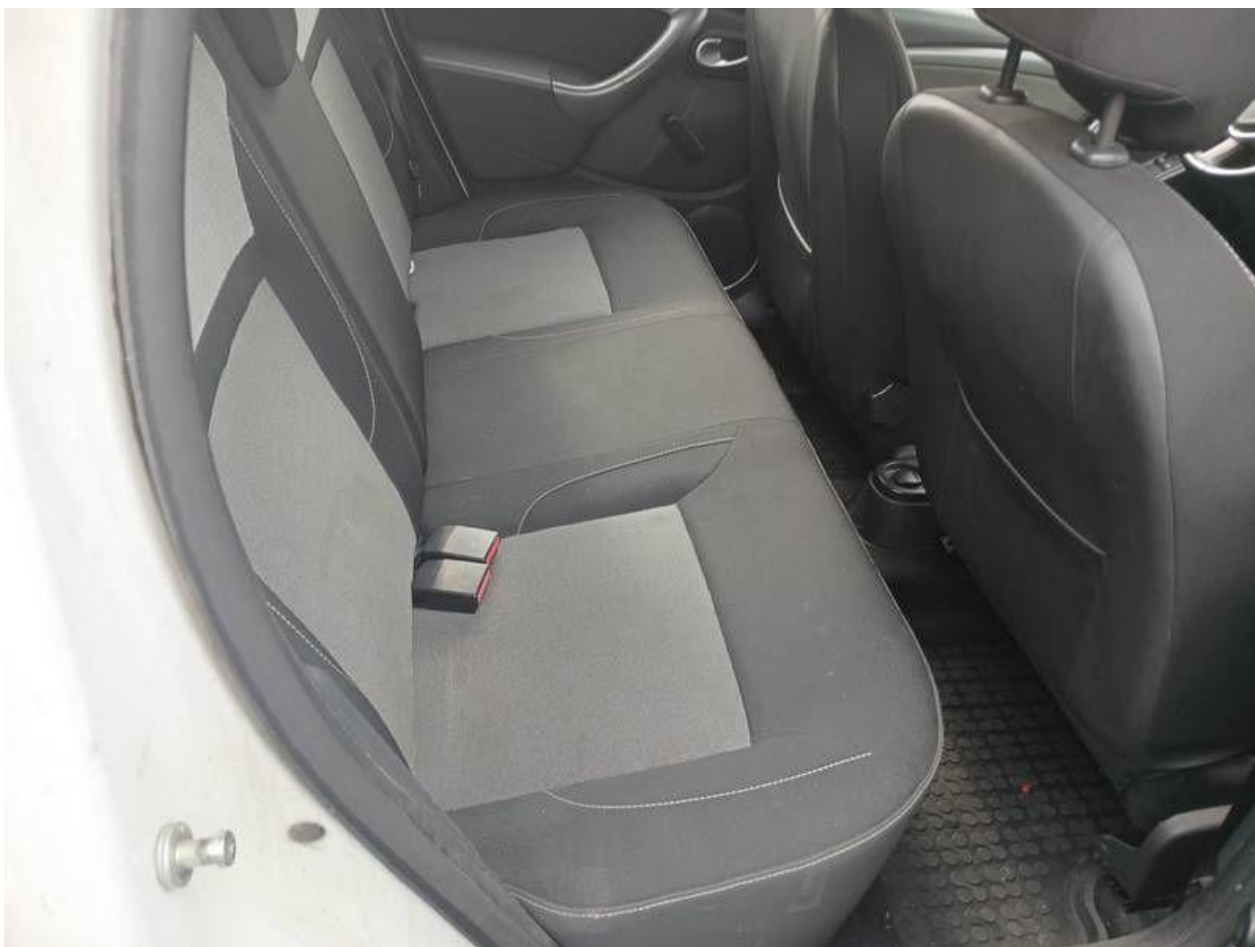
Fot. nr 83



Fot. nr 84



Fot. nr 85



Fot. nr 86



Fot. nr 87



Fot. nr 88



Fot. nr 89



Fot. nr 90



Fot. nr 91



Fot. nr 92



Fot. nr 93



Fot. nr 94



Fot. nr 95



Fot. nr 96



Fot. nr 97



Fot. nr 98



Fot. nr 99



Fot. nr 100



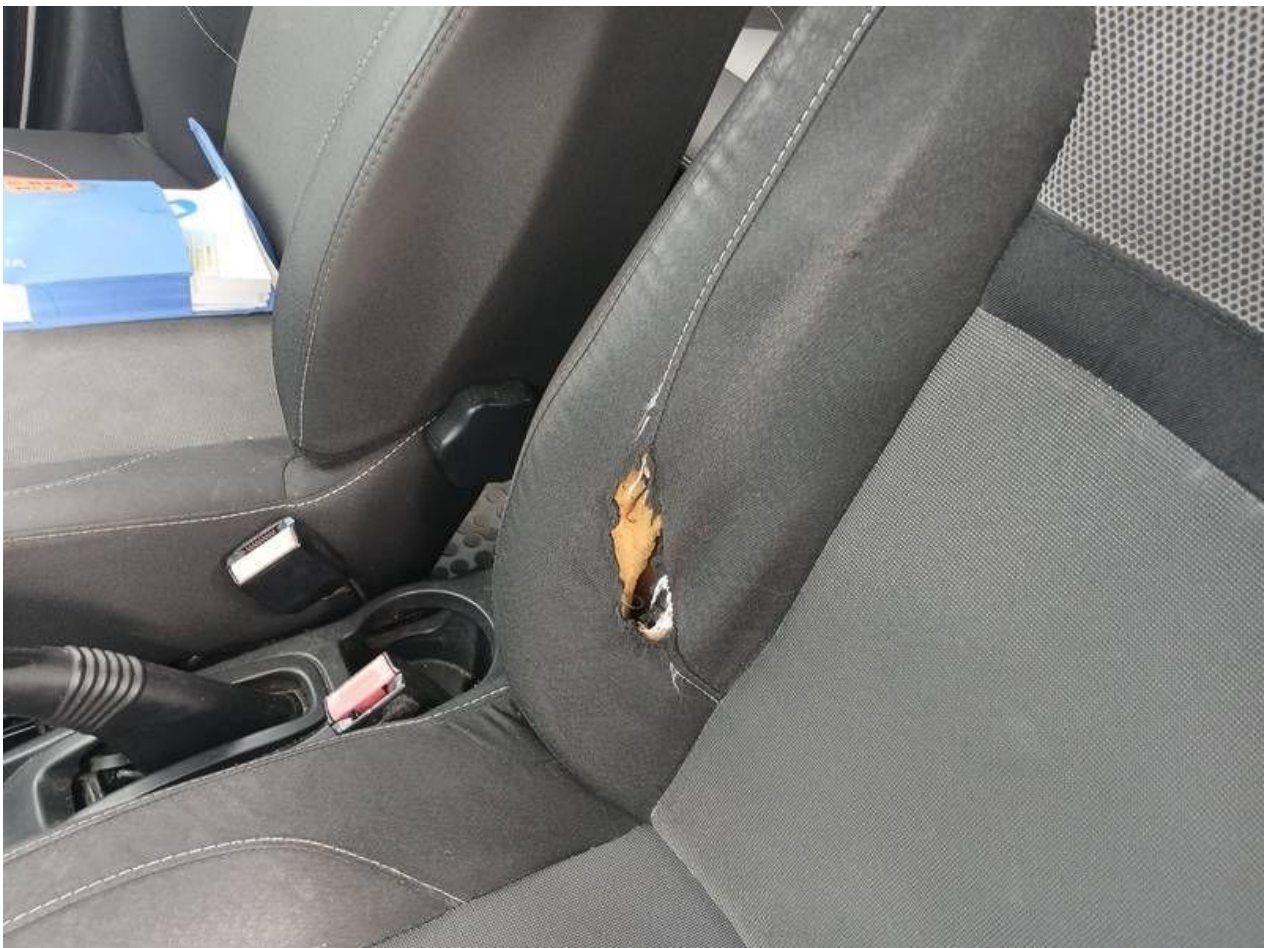
Fot. nr 101



Fot. nr 102



Fot. nr 103



Fot. nr 104



Fot. nr 105



Fot. nr 106



Fot. nr 107



Fot. nr 108



Fot. nr 109



Fot. nr 110



Fot. nr 111



Fot. nr 112



Fot. nr 113



Fot. nr 114



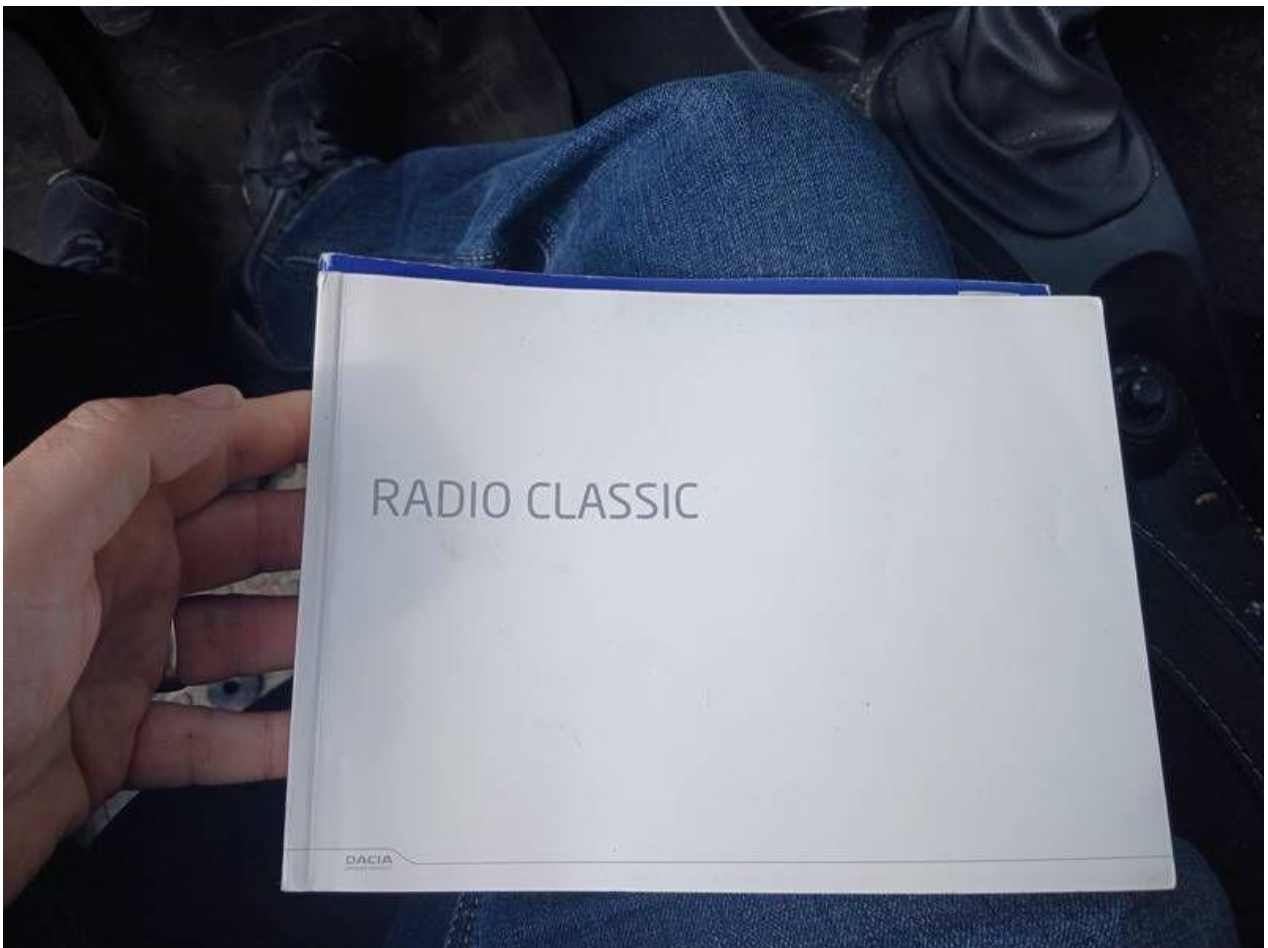
Fot. nr 115



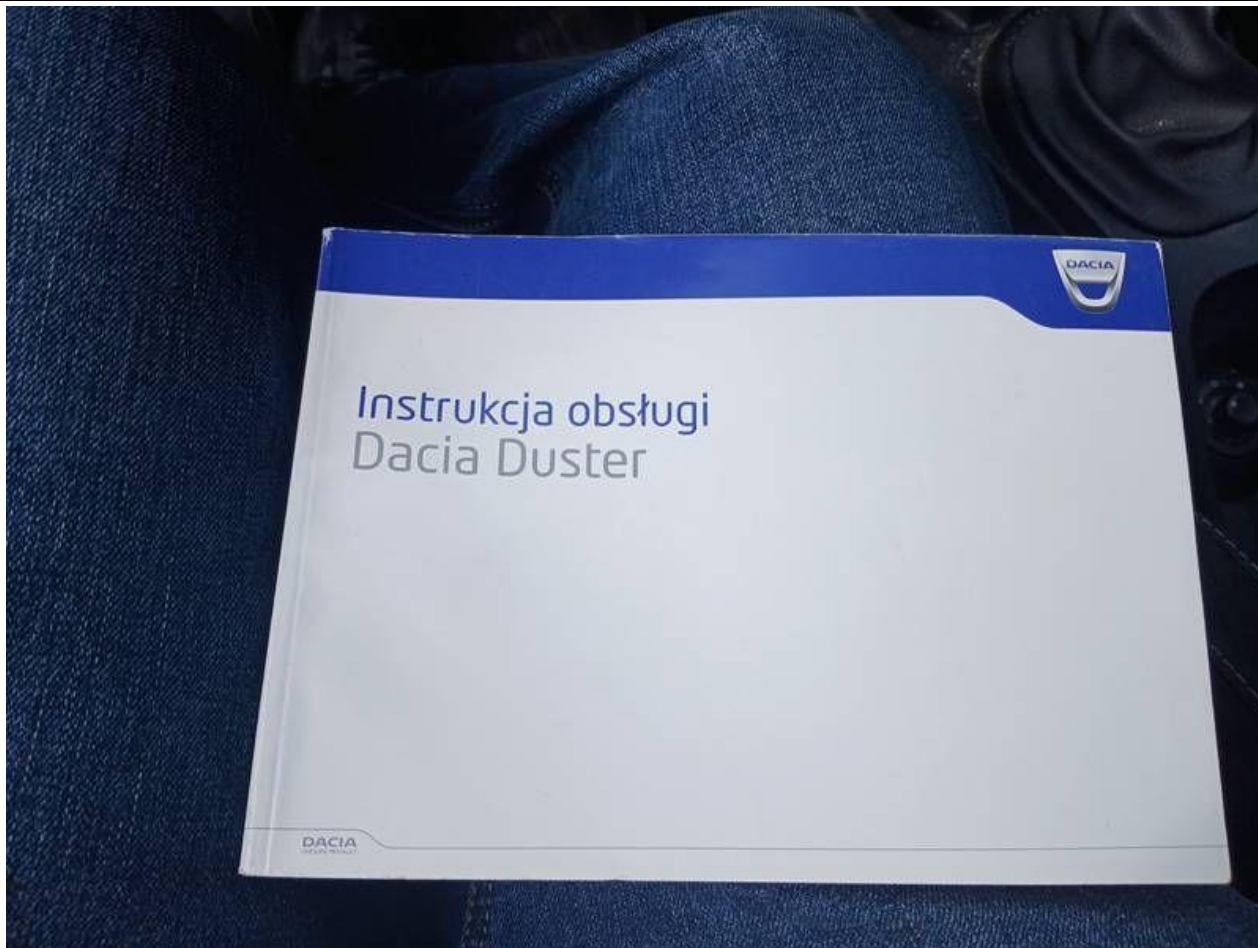
Fot. nr 116



Fot. nr 117



Fot. nr 118



Fot. nr 119



Fot. nr 120

