

Protokół zwrotu pojazdu

do zlecenia nr: PKOM(DZS)/GDA/37109/26/04/28



DANE OGLEDZIN

Nazwa firmy	Brak danych	Miejsce oględzin	53-611 Wrocław, Strzegomska 42AB, 53-611 Wrocław
Użytkownik	Brak danych	Data oględzin	04-05-2026

DANE POJAZDU

Numer rejestracyjny	DW7VL23	Marka, model	SKODA, RAPID
Rok produkcji	2019	VIN	TMBAP6NH5K4050342
Przebieg (km)	120894	Data 1 rej.	16-04-2019
Kolor	srebrny	Rodzaj paliwa/silnika	Benzyna
Skrzynia biegów	M	Rodzaj lakieru	Metalik
Ilość miejsc siedz.	5	Napęd	4x2
Masa własna (kg)	1142	Liczba drzwi	5
Rodzaj nadwozia		Moc (kW)	70
Towarzystwo Ubezpieczeniowe	Brak danych	Pojemność	999
Numer polisy	Brak danych	Ubezpieczenie OC - ważne do	Brak danych
Data ważności badania technicznego	07-04-2027	Dowód rejestracyjny	Tak
Klasa		Karta pojazdu	NIE
Stan poziomu płynu układu chłodniczego	W normie	Data ostatniego przeglądu olejowego	Brak danych
Stan poziomu płynu hamulcowego	W normie	Stan zbiornika paliwa	< 50%
Stan poziomu płynu układu wspomagania	Nie dotyczy	Stan poziomu oleju	W normie

WYPOSAŻENIE

Antena	TAK	X	NIE	
Apteczka	TAK		NIE	X
Dodatkowy komplet kół			NIE	
Dowód rejestracyjny	TAK	X	NIE	
Karta pojazdu	TAK		NIE	X
Gaśnica	TAK	X	NIE	
Instrukcja obsługi (dodatkowe informacje)			ND	
Instrukcja obsługi pojazdu	TAK		NIE	X
Klimatyzacja sprawna	TAK		NIE	X
Klucz do kół	TAK	X	NIE	
Kluczyki	TAK	X	NIE	
Kluczyki (ilość)			2	
Koło zapasowe/dojazdowe			INNE	
Książka serwisowa	TAK		NIE	X
Nawigacja satelitarna (karta) sprawna			NIE	
Nawigacja satelitarna (płyta) sprawna			NIE	
Pilot ogrzewania postojowego	TAK		NIE	X
Podnośnik	TAK	X	NIE	
Przewód ładowania baterii trakcyjnej	TAK		NIE	X
Stacja ładowania baterii trakcyjnej	TAK		NIE	X
Tablice rejestracyjne	TAK	X	NIE	
Trójkąt ostrzegawczy	TAK	X	NIE	
Wskaźnik naładowania baterii trakcyjnej	TAK		NIE	X
Zapalniczka/zaślepka	TAK		NIE	X

Protokół zwrotu pojazdu

do zlecenia nr: PKOM(DZS)/GDA/37109/26/04/28



NADWOZIE

	Rysa/Odprysk	Wniec./Odkosz.	Pękn./Rozerw.	Inne/Korozja*
Błotnik przedni P	X			
Błotnik tylny L / Ściana boczna L	X			
Błotnik tylny P / Ściana boczna P	X			
Drzwi przednie P		X		
Drzwi tylne P		X		
Pokrywa komory silnika	X			
Zderzak	X			
Zderzak tylny	X			

*Korozja, zabrudzenie, przepalenie

OPONY

	Producent	Typ	Oznaczenie opon				Profil	Rodzaj opon
Opona Prawa Przód	DEBICA	FRIGO 2	185/60	15	84	T	6.0	ZIMA
Opona Prawa Tył	DEBICA	FRIGO 2	185/60	15	84	T	5.5	ZIMA
Opona Lewa Tył	DEBICA	FRIGO 2	185/60	15	84	T	5.5	ZIMA
Opona Lewa Przód	DEBICA	FRIGO 2	185/60	15	84	T	6.0	ZIMA

Miejsce oględzin

53-611 Wrocław, Strzegomska 42AB, 53-611 Wrocław

Data oględzin

04-05-2026

Potwierdzam zwrot pojazdu w stanie opisanym powyżej.

Podpis Rzeczoznawcy/Audytora DEKRA

Potwierdzam zwrot pojazdu w stanie opisanym powyżej.

Podpis dysponenta pojazdu w chwili oględzin

Protokół zwrotu pojazdu

do zlecenia nr: PKOM(DZS)/GDA/37109/26/04/28



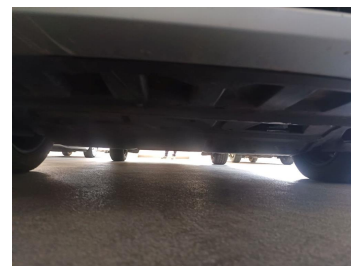
DOKUMENTACJA ZDJĘCIOWA



Przekątna przednia lewa



Przód



Spód pojazdu przód



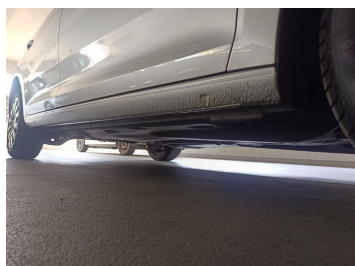
Przekątna przednia prawa



Bok prawy z przodu



Tarcza hamulcowa przednia prawa



Próg prawy (widok od przodu)



Bok prawy z tyłu



Tarcza hamulcowa tylna prawa



Przekątna tylna prawa



Tył



Spód pojazdu tył



Bagażnik



Koło zapasowe



Przekątna tylna lewa

Protokół zwrotu pojazdu

do zlecenia nr: PKOM(DZS)/GDA/37109/26/04/28



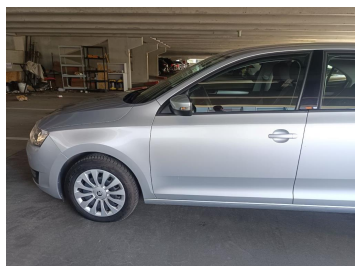
Bok lewy z tyłu



Tarcza hamulcowa tylna lewa



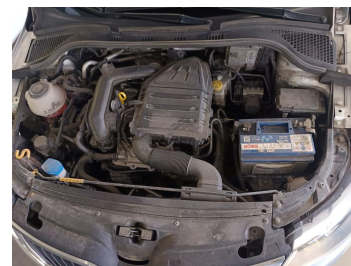
Próg lewy (widok od przodu)



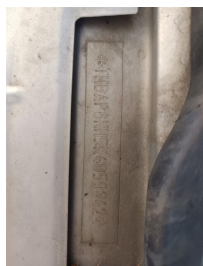
Bok lewy z przodu



Tarcza hamulcowa przednia lewa



Komora silnika



Numer identyfikacyjny



Tabliczka znamionowa



Zestaw wskaźników - przebieg



Zestaw wskaźników - serwis



Widok przez otwarte drzwi przednie lewe



Kierownica z lewej strony



Widok przez otwarte drzwi tylne lewe



Widok z tylnej kanapy na deskę rozdż.



Konsola środkowa



Tunel środkowy



Kierownica (na wprost)



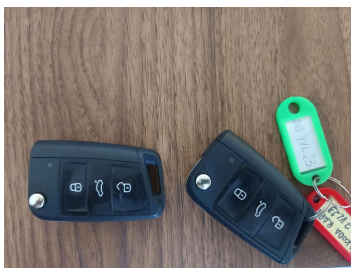
Dowód rej. Str. 1

Protokół zwrotu pojazdu

do zlecenia nr: PKOM(DZS)/GDA/37109/26/04/28



Dowód rej. str. 2



Kluczyki