

Protokół zwrotu pojazdu

do zlecenia nr: PKOM(DZS)/GDA/37107/26/04/28



DANE OGLEDZIN

Nazwa firmy	Brak danych	Miejsce oględzin	53-611 Wrocław, 53-611 Wrocław, Strzegomska 42AB
Użytkownik	Brak danych	Data oględzin	04-05-2026

DANE POJAZDU

Numer rejestracyjny	DW7VL22	Marka, model	SKODA, RAPID
Rok produkcji	2019	VIN	TMBAP6NH4K4049120
Przebieg (km)	154900	Data 1 rej.	09-04-2019
Kolor	srebrny	Rodzaj paliwa/silnika	Benzyna
Skrzynia biegów	M	Rodzaj lakieru	Metalik
Ilość miejsc siedz.	5	Napęd	4x2
Masa własna (kg)	1142	Liczba drzwi	5
Rodzaj nadwozia		Moc (kW)	70
Towarzystwo Ubezpieczeniowe	Brak danych	Pojemność	999
Numer polisy	Brak danych	Ubezpieczenie OC - ważne do	Brak danych
Data ważności badania technicznego	07-04-2026	Dowód rejestracyjny	Tak
Klasa		Karta pojazdu	NIE
Stan poziomu płynu układu chłodniczego	W normie	Data ostatniego przeglądu olejowego	Brak danych
Stan poziomu płynu hamulcowego	W normie	Stan zbiornika paliwa	< 50%
Stan poziomu płynu układu wspomagania	Nie dotyczy	Stan poziomu oleju	W normie

WYPOSAŻENIE

Antena	TAK	X	NIE	
Apteczka	TAK		NIE	X
Dodatkowy komplet kół			NIE	
Dowód rejestracyjny	TAK	X	NIE	
Karta pojazdu	TAK		NIE	X
Gaśnica	TAK	X	NIE	
Instrukcja obsługi (dodatkowe informacje)			ND	
Instrukcja obsługi pojazdu	TAK		NIE	X
Klimatyzacja sprawna			NIE WERYFIKOWANO	
Klucz do kół	TAK	X	NIE	
Kluczyki	TAK	X	NIE	
Kluczyki (ilość)			2	
Koło zapasowe/dojazdowe			INNE	
Książka serwisowa	TAK		NIE	X
Nawigacja satelitarna (karta) sprawna			NIE	
Nawigacja satelitarna (płyta) sprawna			NIE	
Pilot ogrzewania postojowego	TAK		NIE	X
Podnośnik	TAK	X	NIE	
Przewód ładowania baterii trakcyjnej	TAK		NIE	X
Stacja ładowania baterii trakcyjnej	TAK		NIE	X
Tablice rejestracyjne	TAK	X	NIE	
Trójkąt ostrzegawczy	TAK	X	NIE	
Wskaźnik naładowania baterii trakcyjnej	TAK		NIE	X
Zapalniczka/zaślepka	TAK		NIE	X

Protokół zwrotu pojazdu

do zlecenia nr: PKOM(DZS)/GDA/37107/26/04/28



Zestaw naprawczy koła	TAK		NIE	X
NADWOZIE	Rysa/Odprysk	Wniec./Odkosz.	Pękń./Rozerw.	Inne/Korożja*
Błotnik przedni L	X			
Błotnik tylny L / Ściana boczna L		X		
Błotnik tylny P / Ściana boczna P	X			
Dach	X			
Drzwi przed L	X			
Drzwi przednie P	X			
Drzwi tylne L	X			
Drzwi tylne P	X			
Pokrywa komory silnika	X			
Próg L		X		
Szyba czołowa	X			
Zderzak	X			
Zderzak tylny	X			

*Korożja, zabrudzenie, przepalenie

OPONY	Producent	Typ	Oznaczenie opon				Profil	Rodzaj opon
Opona Prawa Przód	KUMHO	ECOWONG ES01	185/60	15	84	H	5.0	LATO
Opona Prawa Tył	KUMHO	ECOWONG ES01	185/60	15	84	H	5.0	LATO
Opona Lewa Tył	KUMHO	ECOWONG ES01	185/60	15	84	H	5.0	LATO
Opona Lewa Przód	KUMHO	ECOWONG ES01	185/60	15	84	H	5.0	LATO

Miejsce oględzin

53-611 Wrocław, 53-611 Wrocław, Strzegomska 42AB

Data oględzin

04-05-2026

Potwierdzam zwrot pojazdu w stanie opisanym powyżej.

Podpis Rzeczoznawcy/Audytora DEKRA

Potwierdzam zwrot pojazdu w stanie opisanym powyżej.

Podpis dysponenta pojazdu w chwili oględzin

Protokół zwrotu pojazdu

do zlecenia nr: PKOM(DZS)/GDA/37107/26/04/28



DOKUMENTACJA ZDJĘCIOWA



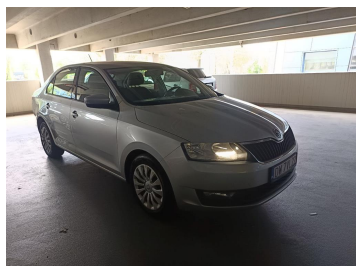
Przekątna przednia lewa



Przód



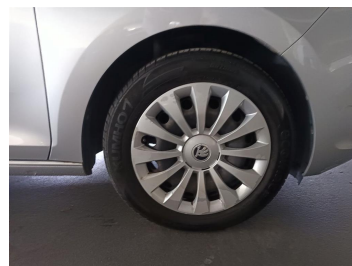
Spód pojazdu przód



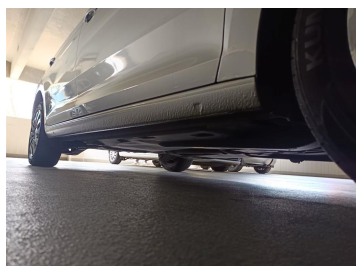
Przekątna przednia prawa



Bok prawy z przodu



Tarcza hamulcowa przednia prawa



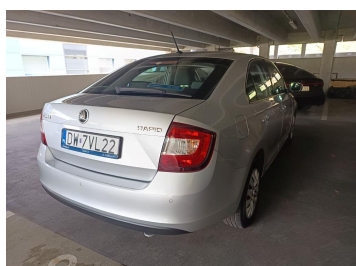
Próg prawy (widok od przodu)



Bok prawy z tyłu



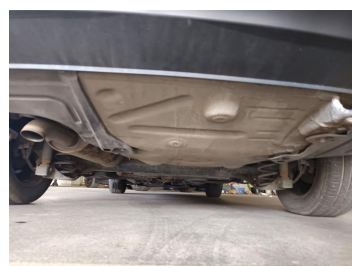
Tarcza hamulcowa tylna prawa



Przekątna tylna prawa



Tył



Spód pojazdu tył



Bagażnik



Koło zapasowe



Przekątna tylna lewa

Protokół zwrotu pojazdu

do zlecenia nr: PKOM(DZS)/GDA/37107/26/04/28



Bok lewy z tyłu



Tarcza hamulcowa tylna lewa



Próg lewy (widok od przodu)



Bok lewy z przodu



Tarcza hamulcowa przednia lewa



Komora silnika



Numer identyfikacyjny



Tabliczka znamionowa



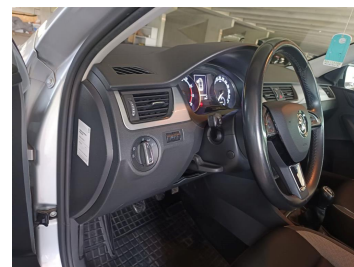
Zestaw wskaźników - przebieg



Zestaw wskaźników - serwis



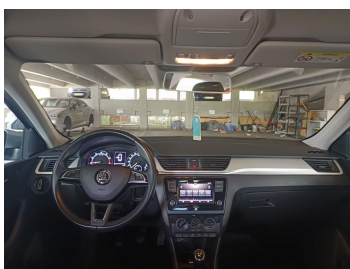
Widok przez otwarte drzwi przednie lewe



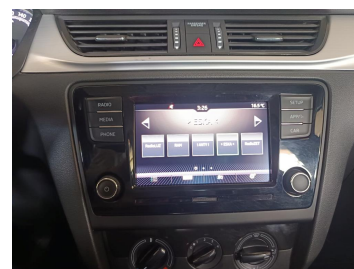
Kierownica z lewej strony



Widok przez otwarte drzwi tylne lewe



Widok z tylnej kanapy na deskę rozdź.



Konsola środkowa



Tunel środkowy



Kierownica (na wprost)



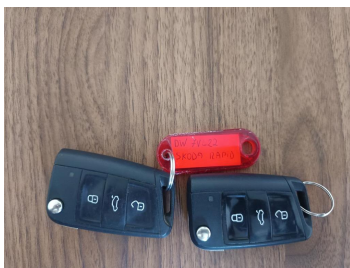
Dowód rej. Str. 1

Protokół zwrotu pojazdu

do zlecenia nr: PKOM(DZS)/GDA/37107/26/04/28



Dowód rej. str. 2



Kluczyki