

Protokół zwrotu pojazdu

do zlecenia nr: PKOM(DZS)/GDA/34505/26/04/20



DANE OGLEDZIN

Nazwa firmy		Miejsce oględzin	52-438 Wrocław, MM CARS ZWROTY, GIEŁDOWA 4, 52-438 WROCŁAW
Użytkownik		Data oględzin	30-04-2026

DANE POJAZDU

Numer rejestracyjny	DW1U160	Marka, model	BMW
Rok produkcji	2017	VIN	WBAXX110300Y48353
Przebieg (km)	117156	Data 1 rej.	27-12-2017
Kolor	czarny	Rodzaj paliwa/silnika	Diesel
Skrzynia biegów	A	Rodzaj lakieru	Metalik
Ilość miejsc siedz.	5	Napęd	4x4
Masa własna (kg)	1750	Liczba drzwi	5
Rodzaj nadwozia		Moc (kW)	140
Towarzystwo Ubezpieczeniowe	Brak danych	Pojemność	1995
Numer polisy	Brak danych	Ubezpieczenie OC - ważne do	Brak danych
Data ważności badania technicznego	02-01-2027	Dowód rejestracyjny	Tak
Klasa		Karta pojazdu	NIE
Stan poziomu płynu układu chłodniczego	W normie	Data ostatniego przeglądu olejowego	31-07-2025
Stan poziomu płynu hamulcowego	W normie	Stan zbiornika paliwa	< 50%
Stan poziomu płynu układu wspomagania	Brak danych	Stan poziomu oleju	W normie

WYPOSAŻENIE

Antena	TAK	X	NIE	
Apteczka	TAK		NIE	X
Dodatkowy komplet kół			NIE	
Dowód rejestracyjny	TAK	X	NIE	
Karta pojazdu	TAK		NIE	X
Gaśnica	TAK	X	NIE	
Instrukcja obsługi (dodatkowe informacje)			ND	
Instrukcja obsługi pojazdu	TAK	X	NIE	
Klimatyzacja sprawna	TAK	X	NIE	
Klucz do kół	TAK		NIE	X
Kluczyki	TAK	X	NIE	
Kluczyki (ilość)			2	
Książka serwisowa			ELEKTRONICZNA	
Nawigacja satelitarna (karta) sprawna			TAK	
Pilot ogrzewania postojowego	TAK		NIE	X
Podnośnik	TAK		NIE	X
Przewód ładowania baterii trakcyjnej	TAK		NIE	X
Stacja ładowania baterii trakcyjnej	TAK		NIE	X
Tablice rejestracyjne	TAK	X	NIE	
Trójkąt ostrzegawczy	TAK	X	NIE	
Wskaźnik naładowania baterii trakcyjnej	TAK		NIE	X
Zapalniczka/zaśleпка	TAK	X	NIE	
Zestaw naprawczy koła	TAK		NIE	X

Protokół zwrotu pojazdu

do zlecenia nr: PKOM(DZS)/GDA/34505/26/04/20



NADWOZIE	Rysa/Odprysk	Wniec./Odkosz.	Pękn./Rozerw.	Inne/Korozja*
Drzwi tylne P		X		
Felga aluminiowa tylna P	X			
Zderzak	X			

WNĘTRZE	Rysa/Odprysk	Wniec./Odkosz.	Pękn./Rozerw.	Inne/Korozja*
Fotel prz. lew.			X	
Koło kierownicy	X			

*Korozja, zabrudzenie, przepalenie

OPONY	Producent	Typ	Oznaczenie opon				Profil	Rodzaj opon
Opona Prawa Przód	PIRELLI	CINTURATO P7	225/60	17	99	V	5.5	LATO
Opona Prawa Tył	PIRELLI	CINTURATO P7	225/60	17	99	V	6.5	LATO
Opona Lewa Tył	PIRELLI	CINTURATO P7	225/60	17	99	V	6.5	LATO
Opona Lewa Przód	PIRELLI	CINTURATO P7	225/60	17	99	V	5.5	LATO

Miejsce oględzin

52-438 Wrocław, MM CARS ZWROTY, GIEŁDOWA 4, 52-438

Data oględzin

30-04-2026

Potwierdzam zwrot pojazdu w stanie opisanym powyżej.

Potwierdzam zwrot pojazdu w stanie opisanym powyżej.

Podpis Rzeczoznawcy/Audytora DEKRA

Podpis dysponenta pojazdu w chwili oględzin

Protokół zwrotu pojazdu

do zlecenia nr: PKOM(DZS)/GDA/34505/26/04/20



DOKUMENTACJA ZDJĘCIOWA



Przekątna przednia lewa



Przód



Spód pojazdu przód



Przekątna przednia prawa



Bok prawy z przodu



Tarcza hamulcowa przednia prawa



Próg prawy (widok od przodu)



Bok prawy z tyłu



Tarcza hamulcowa tylna prawa



Przekątna tylna prawa



Tył



Spód pojazdu tył



Bagażnik



Przekątna tylna lewa



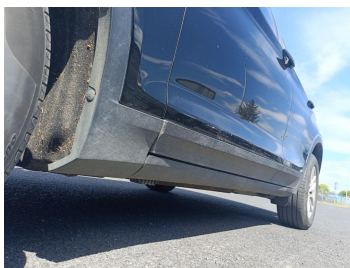
Bok lewy z tyłu

Protokół zwrotu pojazdu

do zlecenia nr: PKOM(DZS)/GDA/34505/26/04/20



Tarcza hamulcowa tylna lewa



Próg lewy (widok od przodu)



Bok lewy z przodu



Tarcza hamulcowa przednia lewa



Komora silnika



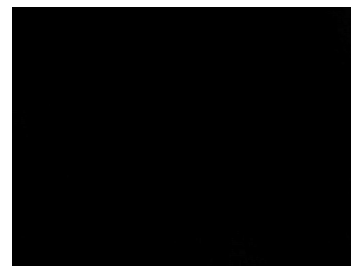
Numer identyfikacyjny



Tabliczka znamionowa



Zestaw wskaźników - przebieg



Zestaw wskaźników - serwis



Widok przez otwarte drzwi przednie lewe



Kierownica z lewej strony



Widok przez otwarte drzwi tylne lewe



Widok z tylnej kanapy na deskę rozdź.



Konsola środkowa



Tunel środkowy



Kierownica (na wprost)



Dowód rej. Str. 1



Dowód rej. str. 2

Protokół zwrotu pojazdu

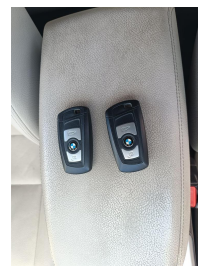
do zlecenia nr: PKOM(DZS)/GDA/34505/26/04/20



Książka serwisowa – ostatni przegląd



Instrukcje



Kluczyki



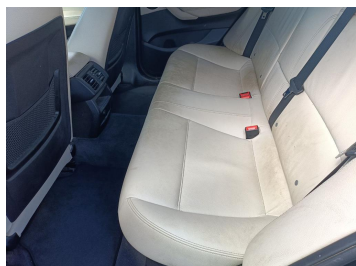
Zdjęcie do protokołu



Zdjęcie do protokołu



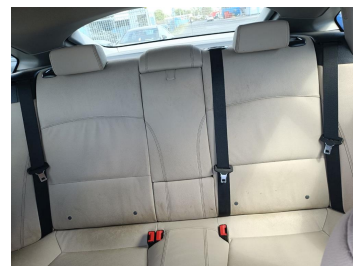
Zdjęcie do protokołu



Zdjęcie do protokołu



Zdjęcie do protokołu



Zdjęcie do protokołu



Zdjęcie do protokołu