

Nr zlecenia: 125/21/04/2026/CarArena STANDARD

z dnia: 14.05.2026

**Zleceniodawca:**

CARARENA - Aukcje Samochodowe  
ul. Budowlanych 7  
62-081 Baranowo

**Rzeczoznawca:**

Maksymilian Horyd/zatw. Pion Weryfikacyjny eRzeczoznawcy



## WYCENA WARTO CI

Zadanie: Ocena stanu technicznego i określenie wartości rynkowej pojazdu

### DANE IDENTYFIKACYJNE POJAZDU

Dane: [D] V-2026

Rodzaj pojazdu: <b>Samochód osobowy do 3.5t*</b>	VIN: <b>WV3ZZZSZZN9032139</b>
Marka: <b>VOLKSWAGEN</b>	Nr rejestracyjny: <b>WS0595G</b>
Model pojazdu: <b>Crafter 35 TDI-CR MR`17 E6 3.5t</b>	Nr Info-Ekspert: <b>040-08597</b>
Wersja: <b>Aut.</b>	Rok produkcji: <b>2022</b>

Wskazanie drogomierza	239974 km
Data pierwszej rejestracji	06.04.2022
Data wa no ci badania technicznego	06.04.2027
Charakter wykorzystania	Przewóz towarów
Rodzaj zabudowy	skrzyniowa z opo cz
Rodzaj kabiny	podwójna
Dop. masa całk. / Ładowno	3500 kg / 971 kg
Liczba osi / Rodzaj nap du / Skrzynia biegów	2 / przedni (4x2) / automatyczna
Rozstaw osi	4490 mm
Jednostka nap dowa	z zapłonem samoczynnym
Pojemno / Moc silnika	1968 ccm / 130kW (177KM)
Doładowanie	Turbosp. z chłodn. powietrza
Liczba cylindrów / Układ cylindrów	4 / rz dowy
Norma spalin	E6
Kolor powłoki lakierowej, (rodzaj lakieru)	Biały 2-warstwowy typu uni

### WYPOSA ENIE STANDARDOWE

L.p. Nazwa elementu wyposażenia	L.p. Nazwa elementu wyposażenia
1 Fotel kierowcy regulowany	11 System osuszania tarcz hamulcowych BDW
2 Hamulec wielokolizyjny	12 System Start/Stop
3 Immobilizer	13 System wspomagania nagłego hamowania HBA
4 Kierownica wielofunkcyjna	14 System wspomagania ruszania ze wzniesienia Hill Decent Control

5	Kolumna kierownicy regulowana	15	Szyby przednie regulowane elektrycznie
6	Koło zapasowe	16	wiatła do jazdy dziennej
7	Poduszka powietrzna kierowcy	17	Tapicerka materiałowa
8	System elektronicznej kontroli toru jazdy ESP	18	Wspomaganie układu kierowniczego elektromechaniczne
9	System kontroli hamowania silnikiem EBC	19	Wyświetlacz wielofunkcyjny Plus
10	System kontroli trakcji TCS	20	Zamek centralny zdalnie sterowany

**L.p. Nazwa pakietu / elementu wyposażenia standardowego**

- 1 ABS + EBV - korektor siły hamowania, elektryczny  
ABS - system zapobiegający blokowaniu kół  
System dystrybucji siły hamowania elektroniczny EBV
- 2 Audio System "Composition Audio"  
Radioodtwarzacz  
Głośniki 2 szt.  
Złotce "AUX"  
Złotce kart SD
- 3 Lusterka zewnętrzne podgrzewane i regulowane elektrycznie  
Lusterka zewnętrzne regulowane elektrycznie  
Lusterka zewnętrzne podgrzewane elektrycznie

**WYPOSAŻENIE DODATKOWE****L.p. Nazwa elementu wyposażenia**

- 1 Klimatyzacja Climatic półautomatyczna
- 2 +Webasto

**OPIS ZAMONTOWANEGO W POJEŻDŻENIE OGUMIENIA**

Koło	Marka, typ	Bieżnik [mm]
Przednie lewe:	*MATADOR 205/75 R16C 110/108R Variat All Weather 2	7,9
Przednie prawe:	*MATADOR 205/75 R16C 110/108R Variat All Weather 2	7,9
Tylne lewe:	*MATADOR 205/75 R16C 110/108R Variat All Weather 2	2,9
Tylne prawe:	*MATADOR 205/75 R16C 110/108R Variat All Weather 2	3,0

**KOREKTY WARTOŚCI POJAZDU**

KOREKTA ZA PIERWSZĄ REJESTRACJĘ	(-)
KOREKTA ZA WYPOSAŻENIE	(+)
KOREKTA ZA PRZEBIEG	(-)
KOREKTY RÓŻNE:	
Stan utrzymania i dbałość o pojazd	(-)
Regionalna sytuacja rynkowa	(-)
KOREKTY RÓŻNE RAZEM	(-)
KOREKTA ZA OGUMIENIE	(-)

**UWAGI RZECZOZNAWCY DOTYCZĄCE WYCENY**

Dokonano sprawdzenia historii pojazdu w bazie CEPiK.

Oględziny wykonał: Łukasz Dybciak

Wycena wykonana: Maksymilian Horyd

Pojazd wyposażony w zabudowę skrzyniową z oponami Jegger.

Pojazd 6-cio osobowy.

Korekta „Regionalna sytuacja rynkowa” została zadana ze względu na zauważalne różnice cenami lokalnymi a średnimi wartościami na rynku krajowym. Odzwierciedla aktualne warunki sprzedaży w regionie oraz lokalnie atrakcyjność danego typu pojazdu.

## OPIS STANU TECHNICZNEGO ZESPOŁÓW POJAZDU



### KABINA KIEROWCY - Szkielet i poszycia zewnętrzne

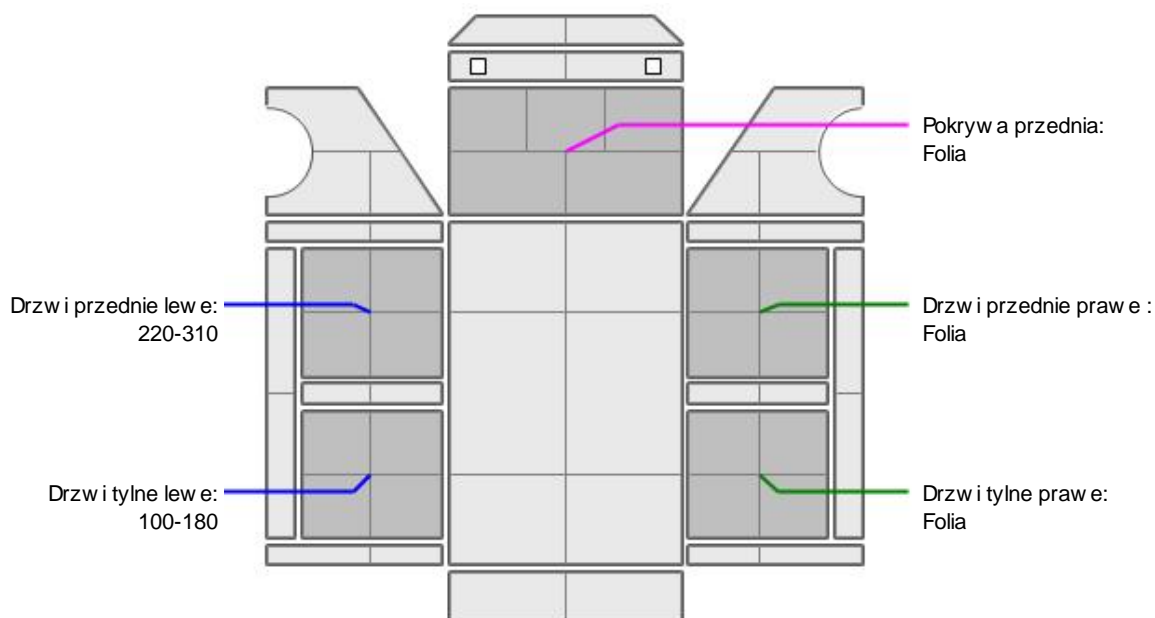
Pojazd nosi typowe dla jego okresu eksploatacji uszkodzenia powłoki lakierowej (niewielkie zarysowania, odpryski itp.).

Pojazd w trakcie oględzin zabrudzony oraz pokryty okleinami reklamowymi, możliwymi wykręciami dodatkowych uszkodzeń po umyciu i rozklejeniu.

Szczegółowy stan pojazdu zobrazowany w dokumentacji zdjęciowej.



### KABINA KIEROWCY – Opis powłoki lakierowej



L.p.	Nazwa elementu	L / P	Grubość powłoki [µm]	Opis
1	Pokrywa przednia		Folia	
2	Drzwi przednie	L	220-310	
3	Drzwi tylne	L	100-180	
4	Drzwi przednie	P	Folia	
5	Drzwi tylne	P	Folia	

Podane przedziały grubości powłoki lakierowej poszczególnych elementów dotyczą wyłącznie punktów

pomiarowych, tj. trzech wybranych miejsc na danym elemencie nadwozia. Nie oznacza to, że w pozostałych obszarach danego elementu grubość powłoki jest jednakowa ani że nie może wykroczyć poza wskazane zakresy. Pomiary wykonano urządzeniem będącym w posiadaniu rzeczoznawcy. Pomiar wykonany innym przyrządem może się różnić.



### WYPOSAŻENIE ZEWNĘTRZNE

L.p.	Nazwa elementu	L / P	Rodzaj uszkodzenia	Opis	Fot. nr
1	Obudowa lusterka bocznego	P	Pęknięty wkład lusterka		



### KABINA KIEROWCY – Wyposażenie wewnętrzne

L.p.	Nazwa elementu	L / P	Rodzaj uszkodzenia	Opis	Fot. nr
1	Fotel przedni	L	Rozdarcie materiału		

Wnętrze pojazdu nosi typowe dla jego okresu eksploatacji zabrudzenia oraz zużycie wszystkich elementów.



### NADWOZIE ŁADUNKOWE

L.p.	Nazwa elementu	L / P	Rodzaj uszkodzenia	Opis	Fot. nr
1	Podłoga		Porysowana		
2	Burta boczna skrzyni ładunkowej	L	Porysowana		
3	Burta boczna skrzyni ładunkowej	P	Porysowana		
4	Drzwi tylne		Porysowane		

### JAZDA KONTROLNA

- |   |                                  |          |
|---|----------------------------------|----------|
| 1 | Główna praca silnika             | BEZ UWAG |
| 2 | Praca układu kierowniczego       | BEZ UWAG |
| 3 | Główna (stuki) zawieszenia       | BEZ UWAG |
| 4 | Skuteczność hamulca zasadniczego | BEZ UWAG |
| 5 | Skuteczność hamulca pomocniczego | BEZ UWAG |

Próba ruchowa przeprowadzona na niewielkim dystansie, na zimnym silniku, w warunkach parkingowych, z prędkością do 15 km/h.

### POZOSTAŁE INFORMACJE

- Pochodzenie pojazdu**  
Krajowy
- Badanie poprawności numerów identyfikacyjnych**  
Numer VIN wybity na karoserii oraz numer VIN tabliczki znamionowej zgodny z CEPIK.
- Weryfikacja prawdziwości danych obiektu**  
Numer VIN wybity na karoserii oraz numer VIN tabliczki znamionowej zgodny z dowodem rejestracyjnym.
- Weryfikacja odczytanego stanu drogomierza**  
Odczytany z drogomierza

---

---

## Zastrzeżenia ograniczające opinię

ü Zawarte w niniejszej Wycenie/Raporcie informacje (w tym dotyczące wyposażenia) służy jedynie ogólnym celom informacyjnym. Wycena/Raport nie może być zatem traktowana jako oferta w rozumieniu przepisów Kodeksu Cywilnego oraz opisu towaru ani zapewnienia w rozumieniu art. 4 Ustawy z dnia 27 lipca 2002 roku o szczególnych warunkach sprzedaży konsumenckiej.

ü Wycena/Raport została sporządzona w celu ustalenia istnienia albo nieistnienia uszkodzeń nieakceptowalnych po zawarciu umowy korzystania z samochodu lub innych okoliczności uzgodnionych w zleceniu. Wycena/Raport nie obejmuje typowych uszkodzeń wynikających z eksploatacji samochodu oraz jego standardowego użytkowania.

ü Jeżeli chcesz traktować ten dokument jako źródło wiedzy o samochodzie przy jego zakupie, czynisz to na własną odpowiedzialność. Rzeczoznawca Sp. j. nie ponosi odpowiedzialności za takie użycie tej Wyceny/Raporu.

ü Niniejsza wycena służy wyłącznie do oszacowania wartości rynkowej przedmiotu wyceny i nie może być wykorzystywana do żadnego innego celu, ni wymienionego powyżej. W szczególności wycena nie może stanowić podstawy do oceny cech i stanu wycenianego obiektu przy jego zakupie.

ü Rzeczoznawca nie bierze na siebie odpowiedzialności za wady ukryte (prawne i fizyczne) oraz ewentualne skutki wynikające z dalszego użytkowania przedmiotu wyceny, a także za skutki wykorzystania samej wyceny.

ü Powyższa wycena nie jest ekspertyzą stanu technicznego przedmiotu wyceny i za taką nie może być uznawana, w szczególności nie może być traktowana jako gwarancja sprzedaży przedmiotu wyceny za oszacowaną wartość.

ü Wycenę przeprowadzono w oparciu o dostarczoną dokumentację oraz badanie organoleptyczne wycenianego obiektu. Nie prowadzono badań diagnostycznych oraz weryfikacji warsztatowej przedmiotu wyceny.

ü Nie stwierdzono dodatkowych niesprawności i/lub uszkodzeń i/lub braków w zakresie możliwym do ustalenia w warunkach oględzin tj. bez dostępu do spodu pojazdu, specjalistycznego sprzętu diagnostycznego, jazdy próbnej wykonanej w warunkach drogowych z obciążeniem.

ü Rzeczoznawca podczas oględzin poza warsztatem nie jest w stanie stwierdzić wypadkowej przeszłości pojazdu. W przypadku podwyższonych wartości pomiarów powłoki lakierowej, konieczna jest ekspertyza w warunkach warsztatowych.

ü Rok produkcji pojazdu - nie weryfikowano. Przyjeto w oparciu o dane przekazane przez Zleceniodawcę.

ü Niniejsza wycena nie może być publikowana w całości w jakimkolwiek dokumencie bez zgody wykonawców i bez uzgodnienia z nimi formy i treści takiej publikacji. Zakaz publikacji nie dotyczy posługiwania się wyceną w umowach cywilno-prawnych zawieranych przez zleceniodawcę i dotyczących przedmiotu.

ü Przed odbiorem pojazdu, kupujący zobowiązany jest do konfrontacji rzeczywistego stanu z informacjami zawartymi w wycenie. Odbiór przedmiotu jest równoznaczny ze zrzeczeniem się wszelkich roszczeń, co do stanu technicznego.

ü Nie badano poprawności i/lub budowy numerów identyfikacyjnych/seryjnych obiektu oraz nie weryfikowano prawdziwości danych obiektu.

ü Niniejsza wycena nie może być traktowana jako gwarancja sprzedaży przedmiotu wyceny za oszacowaną wartość.

ü W przypadku ujawnienia dodatkowych informacji dotyczących przedmiotowego pojazdu, niedostępnych w czasie wykonywania niniejszej opinii, zaprezentowane stanowisko może ulec zmianie.

ü W opinii założono, że nie wykryto żadnych faktów, które mogłyby istotnie wpływać na wartość wycenionego pojazdu, jeżeli w opisie pojazdu nie widnieją inaczej.

ü Rzeczoznawca nie ponosi odpowiedzialności za ewentualne błędy wynikające z przedstawionych informacji otrzymanych od użytkownika/sprzedawcy/zamawiającego wycenę, jeżeli brak podstaw do kwestionowania ich zgodnie ze stanem rzeczywistym lub jeżeli ustalenie stanu rzeczywistego przez rzeczoznawcę było niemożliwe lub znacznie utrudnione.

ü Wyposażenie standardowe wg. Info - Ekspert. Rzeczoznawca nie ponosi odpowiedzialności za ewentualne błędy programu. Lista wyposażenia w wycenie ma charakter poglądowy i nie potwierdza kompletności. Aby ustalić specyfikacje fabrycznego wyposażenia należy się do dealera.

ü W warunkach, w jakich przeprowadzono oględziny rzeczoznawca nie miał możliwości zweryfikowania poprawności działania całego wyposażenia.

ü Opis stanu technicznego pojazdu jest warty na dzień oglądania. Rzeczoznawca nie bierze odpowiedzialności za zmiany stanu pojazdu wynikające z dalszej eksploatacji lub postoju (np. uszkodzenie akumulatora, powłoki lub powstanie ognisk korozji, uszkodzenie układu hamulcowego, itp.) – zaleca się sprawdzenie daty wyceny

ü Jeżeli elementy jednostki napędowej, układu przeniesienia napędu itp., są rozmontowane, rzeczoznawca nie weryfikuje kompletności poszczególnych układów. Możliwość wystąpienia braków w kompletacji (np. ze względu na wykorzystanie unieruchomionego pojazdu jako „dawcy części”).

ü Nie weryfikowano odczytanego stanu drogomierza z zapisami w urządzeniach elektronicznych pojazdu. Rzeczoznawca nie dokonuje oceny autentyczności przebiegu – oferent, powinien samodzielnie zweryfikować wskazania, np. za pośrednictwem dostępnych źródeł takich jak [historiapojazdu.gov.pl](http://historiapojazdu.gov.pl)

ü W przypadku pojazdów z niesprawnym akumulatorem lub bez niego - podłączenie sprawnego akumulatora nie gwarantuje sprawności technicznej pojazdu. W związku z tym przyjmuje się, że stan techniczny pojazdu jest nieznany, istnieje ryzyko ujawnienia wad ukrytych i dodatkowych uszkodzeń.

ü Nie weryfikowano gwarancji, statusu pakietów serwisowych i kompletności w zakresie sprzętu dodatkowego, z którym przedmiot był zamówiony.

*Dokument wystawiony elektronicznie, warty bez podpisu*

**DOKUMENTACJA FOTOGRAFICZNA**



Fot. nr 1



Fot. nr 2



Fot. nr 3



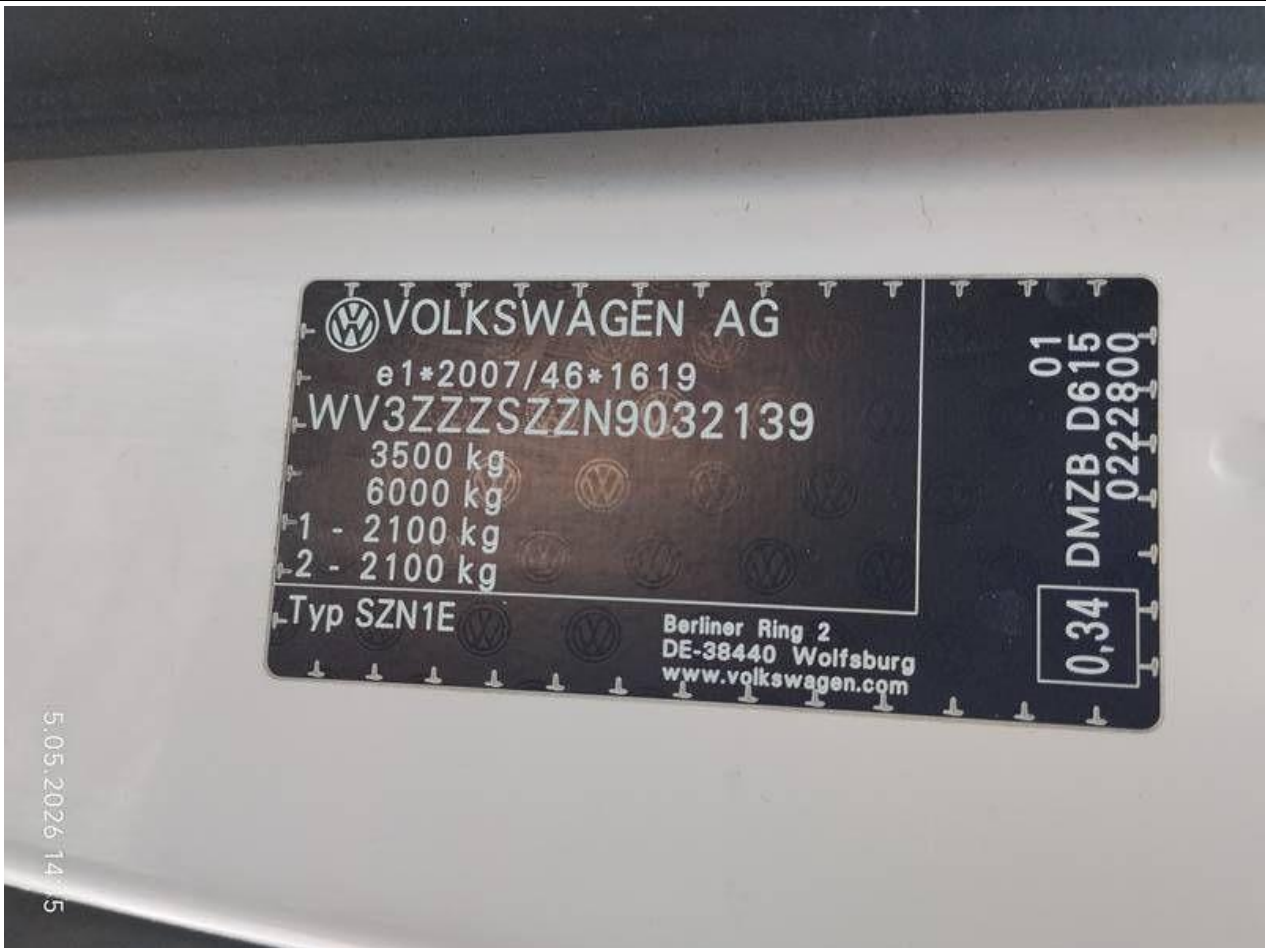
Fot. nr 4



Fot. nr 5



Fot. nr 6



Fot. nr 7



Fot. nr 8



Fot. nr 9



Fot. nr 10



Fot. nr 11



Fot. nr 12



Fot. nr 13



Fot. nr 14



Fot. nr 15



Fot. nr 16



Fot. nr 17



Fot. nr 18



Fot. nr 19



Fot. nr 20



Fot. nr 21



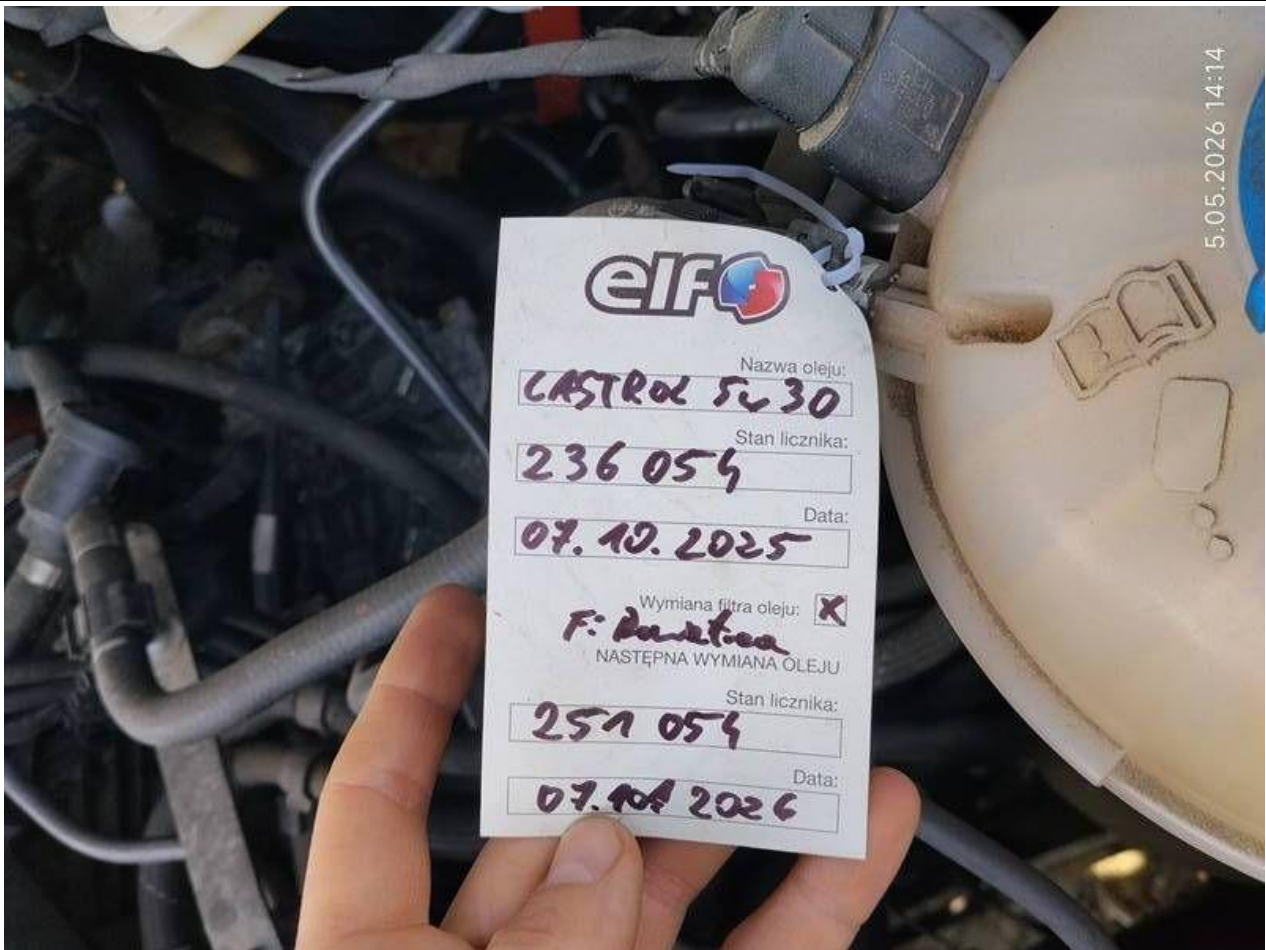
Fot. nr 22



Fot. nr 23



Fot. nr 24



Fot. nr 25



Fot. nr 26



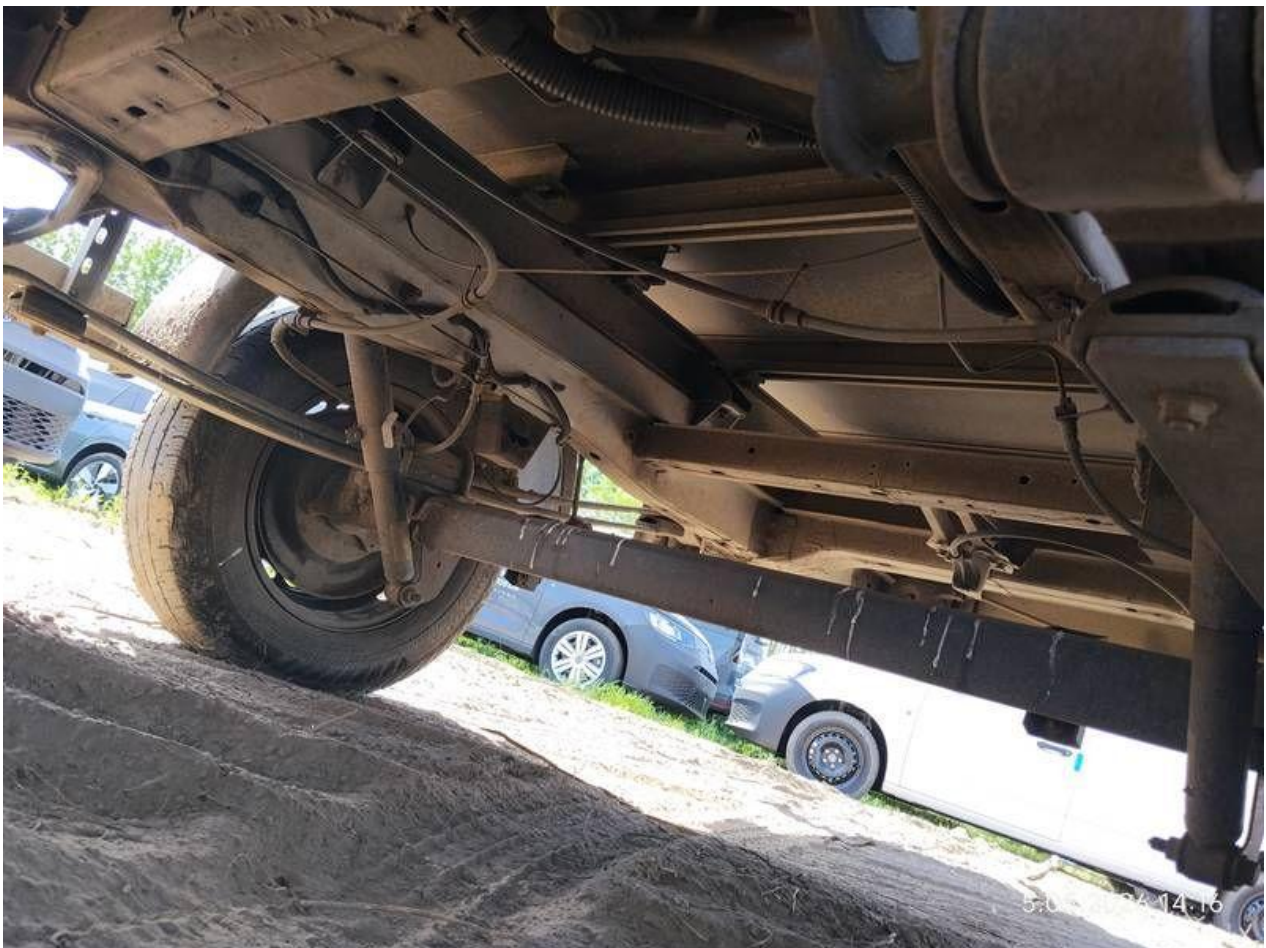
Fot. nr 27



Fot. nr 28



Fot. nr 29



Fot. nr 30



Fot. nr 31



Fot. nr 32



Fot. nr 33



Fot. nr 34



Fot. nr 35



Fot. nr 36



Fot. nr 37



Fot. nr 38



Fot. nr 39



Fot. nr 40



Fot. nr 41



Fot. nr 42



Fot. nr 43



Fot. nr 44



Fot. nr 45



Fot. nr 46



Fot. nr 47



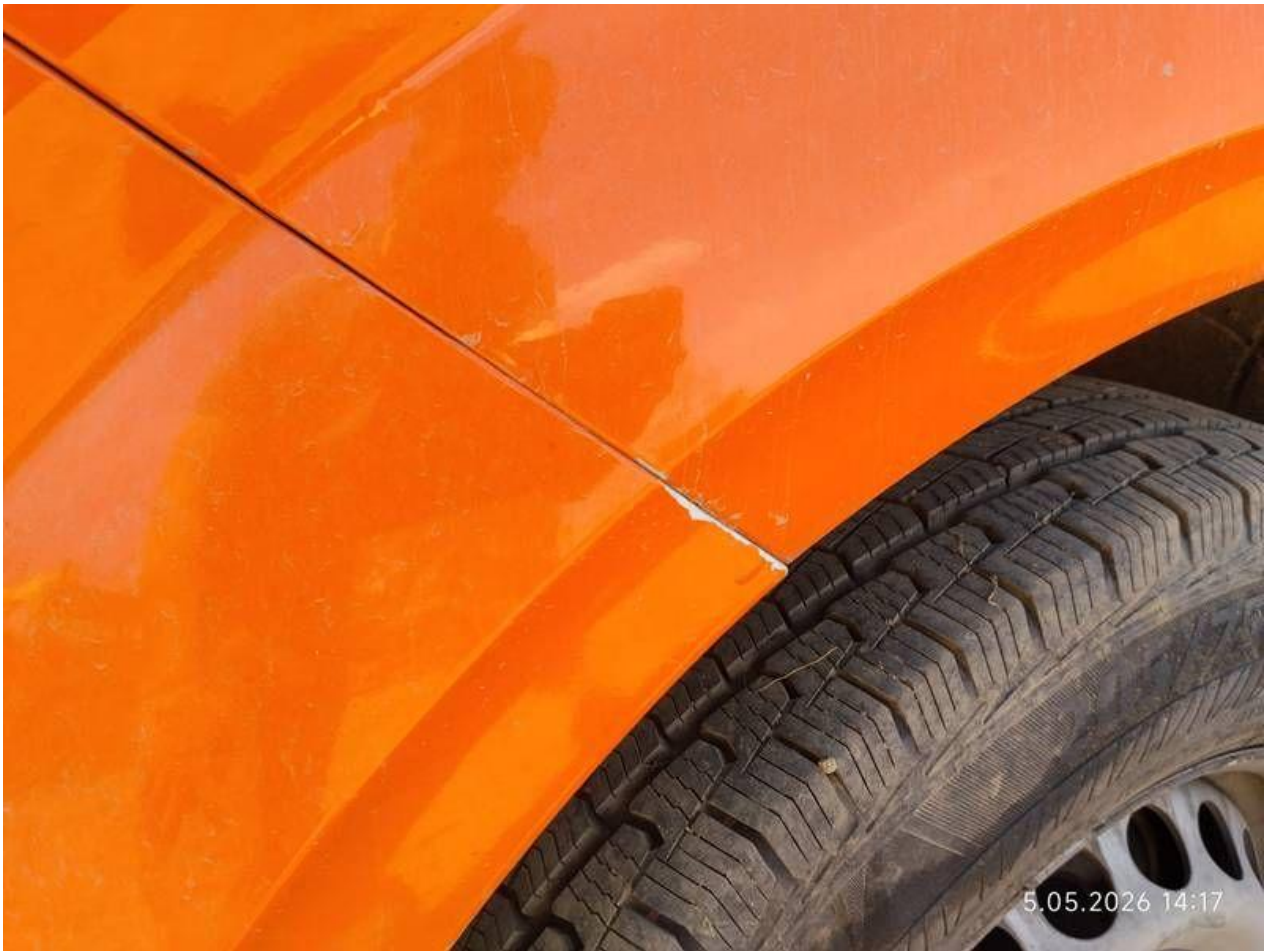
Fot. nr 48



Fot. nr 49



Fot. nr 50



Fot. nr 51



Fot. nr 52



Fot. nr 53



Fot. nr 54



Fot. nr 55



Fot. nr 56





Fot. nr 59

*Dokument wystawiony elektronicznie, wa ny bez podpisu*