

Nr zlecenia: 123/21/04/2026/CarArena STANDARD

z dnia: 15.05.2026

Zleceniodawca:

CARARENA - Aukcje Samochodowe
ul. Budowlanych 7
62-081 Baranowo

Rzeczoznawca:

Maksymilian Horyd/zatw. Pion Weryfikacyjny eRzeczoznawcy



WYCENA WARTO CI

Zadanie: Ocena stanu technicznego i określenie wartości rynkowej pojazdu

DANE IDENTYFIKACYJNE POJAZDU

Dane: [D] V-2026

Rodzaj pojazdu: **Samochód osobowy do 3.5t***

VIN: **WV3ZZZSZZN9033447**

Marka: **VOLKSWAGEN**

Nr rejestracyjny: **WS2013G**

Model pojazdu: **Crafter 35 TDI-CR MR`17 E6 3.5t**

Nr Info-Ekspert: **040-08597**

Wersja: **Aut.**

Rok produkcji: **2022**

Wskazanie drogomierza	207710 km
Data pierwszej rejestracji	10.06.2022
Data wykonania badania technicznego	10.06.2027
Charakter wykorzystania	Przewóz towarów
Rodzaj zabudowy	skrzyniowa z opuszczalną
Rodzaj kabiny	podwójna
Dopuszczalna masa całkowita / Ładowność	3500 kg / 971 kg
Liczba osi / Rodzaj napędu / Skrzynia biegów	2 / przedni (4x2) / automatyczna
Rozstaw osi	4490 mm
Jednostka napędowa	z zapłonem samoczynnym
Pojemność / Moc silnika	1968 ccm / 130kW (177KM)
Doładowanie	Turbosp. z chłodn. powietrza
Liczba cylindrów / Układ cylindrów	4 / rzędowy
Norma spalin	E6
Kolor powłoki lakierowej, (rodzaj lakieru)	Biały 2-warstwowy typu uni

WYPOSAŻENIE STANDARDOWE

L.p. Nazwa elementu wyposażenia

- 1 Fotel kierowcy regulowany
- 2 Hamulec wielokolizyjny
- 3 Immobilizer
- 4 Kierownica wielofunkcyjna

L.p. Nazwa elementu wyposażenia

- 11 System osuszania tarcz hamulcowych BDW
- 12 System Start/Stop
- 13 System wspomagania nagłego hamowania HBA
- 14 System wspomagania ruszania ze wzniesienia Hill Decent Control

5	Kolumna kierownicy regulowana	15	Szyby przednie regulowane elektrycznie
6	Koło zapasowe	16	wiatła do jazdy dziennej
7	Poduszka powietrzna kierowcy	17	Tapicerka materiałowa
8	System elektronicznej kontroli toru jazdy ESP	18	Wspomaganie układu kierowniczego elektromechaniczne
9	System kontroli hamowania silnikiem EBC	19	Wyświetlacz wielofunkcyjny Plus
10	System kontroli trakcji TCS	20	Zamek centralny zdalnie sterowany

L.p. Nazwa pakietu / elementu wyposażenia standardowego

- 1 ABS + EBV - korektor siły hamowania, elektryczny
ABS - system zapobiegający blokowaniu kół
System dystrybucji siły hamowania elektroniczny EBV
- 2 Audio System "Composition Audio"
Radioodtwarzacz
Głośniki 2 szt.
Złącze "AUX"
Złącze kart SD
- 3 Lusterka zewnętrzne podgrzewane i regulowane elektrycznie
Lusterka zewnętrzne regulowane elektrycznie
Lusterka zewnętrzne podgrzewane elektrycznie

WYPOSAŻENIE DODATKOWE**L.p. Nazwa elementu wyposażenia**

- 1 Klimatyzacja Climatic półautomatyczna
- 2 +Webasto

OPIS ZAMONTOWANEGO W POJEŻDŻY OGUMIENIA

Koło	Marka, typ	Średnica [mm]
Przednie lewe:	*MATADOR 205/75 R16C 110/108R Variat All Weather 2	1,6
Przednie prawe:	*MATADOR 205/75 R16C 110/108R Variat All Weather 2	3,6
Tylne lewe:	*MATADOR 205/75 R16C 110/108R Variat All Weather 2	8,5
Tylne prawe:	*MATADOR 205/75 R16C 110/108R Variat All Weather 2	8,3

KOREKTY WARTOŚCI POJAZDU

KOREKTA ZA PIERWSZĄ REJESTRACJĘ	(+)
KOREKTA ZA WYPOSAŻENIE	(+)
KOREKTA ZA PRZEBIEG	(-)
KOREKTY RÓŻNE:	
Zadana szacunkowa korekta z tytułu wcześniejszych napraw	(-)
Stan utrzymania i dbałość o pojazd	(-)
Regionalna sytuacja rynkowa	(-)
KOREKTY RÓŻNE RAZEM	(-)
KOREKTA ZA OGUMIENIE	(-)

UWAGI RZECZOZNAWCY DOTYCZĄCE WYCENY

Dokonano sprawdzenia historii pojazdu w bazie CEPiK.

Oględziny wykonał: Łukasz Dybciak

Wycena wykonana: Maksymilian Horyd

Pojazd wyposażony w zabudowę skrzyniową z oponami Jeffer.

Pojazd 6-cio osobowy.

20.08.2025

Powstanie szkody istotnej

Nazwa ubezpieczyciela: WARTA

Kategorie: uszkodzenie elementów układu no nego

OPIS STANU TECHNICZNEGO ZESPOŁÓW POJAZDU**KABINA KIEROWCY - Szkielet i poszycia zewn trzne**

L.p.	Nazwa elementu	L / P	Rodzaj uszkodzenia	Opis	Fot. nr
1	Drzwi boczne przednie	L	Odpryski powłoki lakierowej		

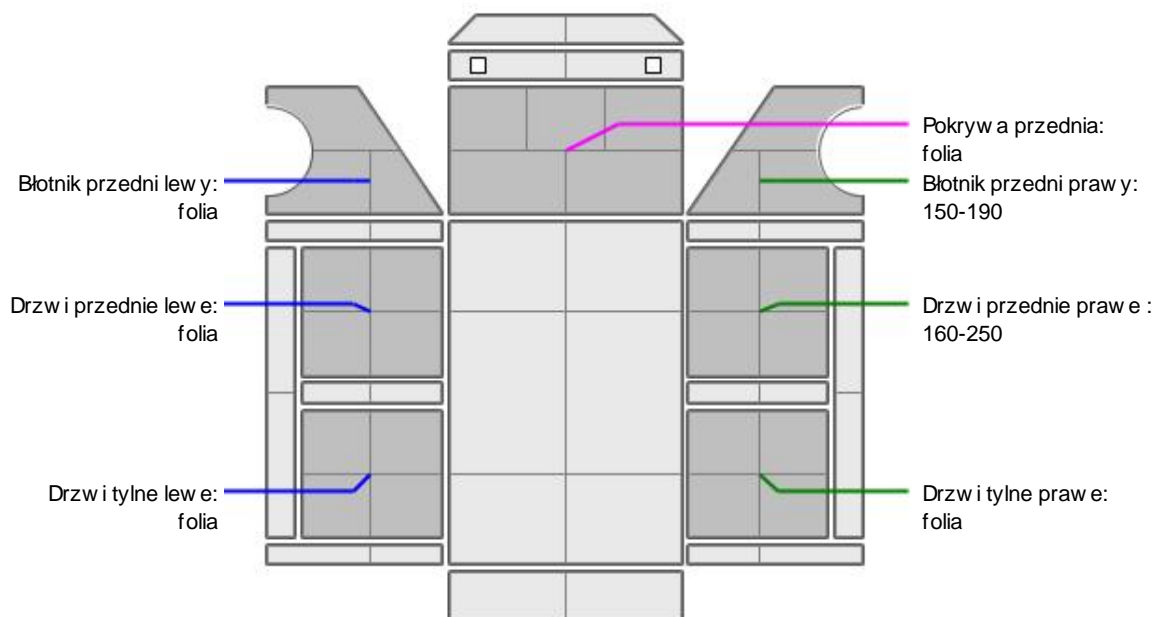
Pojazd nosi typowe dla jego okresu eksploatacji uszkodzenia powłoki lakierowej (niewielkie zarysowania, odpryski itp.).

Pojazd w trakcie ogl dzin zabrudzony oraz pokryty okleinami reklamowymi, mo liwo wykrycia dodatkowych uszkodze po umyciu i rozklejeniu.

Szczegółowy stan pojazdu zobrazowany w dokumentacji zdj ciowej.



KABINA KIEROWCY – Opis powłoki lakierowej



L.p.	Nazwa elementu	L / P	Grubość powłoki [µm]	Opis
1	Pokrywa przednia		folia	
2	Błotnik przedni	L	folia	
3	Drzwi przednie	L	folia	
4	Drzwi tylne	L	folia	
5	Błotnik przedni	P	150-190	
6	Drzwi przednie	P	160-250	
7	Drzwi tylne	P	folia	

Podane przedziały grubości powłoki lakierowej poszczególnych elementów dotyczą wyłącznie punktów pomiarowych, tj. trzech wybranych miejsc na danym elemencie nadwozia. Nie oznacza to, że w pozostałych obszarach danego elementu grubość powłoki jest jednakowa ani że nie może wykraczać poza wskazane zakresy. Pomiary wykonano urządzeniem bezdźwiękowym w posiadaniu rzeczoznawcy. Pomiar wykonany innym przyrządem może się różnić.



WYPOSAŻENIE ZEWNĘTRZNE

L.p.	Nazwa elementu	L / P	Rodzaj uszkodzenia	Opis	Fot. nr
1	Szyba przednia		Zarysowania		

**KABINA KIEROWCY – Wyposażenie wewnętrzne**

L.p.	Nazwa elementu	L / P	Rodzaj uszkodzenia	Opis	Fot. nr
1	Fotel przedni	L	Rozdarcie materiału		
2	Fotel przedni	P	Poplamiony		

Wn trze pojazdu nosi typowe dla jego okresu eksploatacji zabrudzenia oraz zużycie wszystkich elementów.

**NADWOZIE ŁADUNKOWE**

L.p.	Nazwa elementu	L / P	Rodzaj uszkodzenia	Opis	Fot. nr
1	Burta tylna skrzyni ładunkowej		Rozerwana		

JAZDA KONTROLNA

- | | | |
|---|----------------------------------|----------|
| 1 | Główny silnik | BEZ UWAG |
| 2 | Praca układu kierowniczego | BEZ UWAG |
| 3 | Główny zawieszający (stuki) | BEZ UWAG |
| 4 | Skuteczność hamulca zasadniczego | BEZ UWAG |
| 5 | Skuteczność hamulca pomocniczego | BEZ UWAG |

Próba ruchowa przeprowadzona na niewielkim dystansie, na zimnym silniku, w warunkach parkingowych, z prędkością do 15 km/h.

POZOSTAŁE INFORMACJE**1 Pochodzenie pojazdu**

Krajowy

2 Badanie poprawności numerów identyfikacyjnych

Numer VIN wybity na karoserii oraz numer VIN tabliczki znamionowej zgodny z CEPIK.

3 Weryfikacja prawdziwości danych obiektu

Numer VIN wybity na karoserii oraz numer VIN tabliczki znamionowej zgodny z dowodem rejestracyjnym.

4 Weryfikacja odczytanego stanu drogomierza

Odczytany z drogomierza

Zastrzeżenia ograniczające opinię.

ü Zawarte w niniejszej Wycenie/Raporcie informacje (w tym dotyczące wyposażenia) służą jedynie ogólnym celom informacyjnym. Wycena/Raport nie może być zatem traktowana jako oferta w rozumieniu przepisów Kodeksu Cywilnego oraz opisu towaru ani zapewnienia w rozumieniu art. 4 Ustawy z dnia 27 lipca 2002 roku o szczególnych warunkach sprzedaży konsumenckiej.

ü Wycena/Raport została sporządzona w celu ustalenia istnienia albo nieistnienia uszkodzeń nieakceptowalnych po zawarciu umowy korzystania z samochodu lub innych okoliczności uzgodnionych w zleceniu. Wycena/Raport nie obejmuje typowych uszkodzeń wynikających z eksploatacji samochodu oraz jego standardowego zużycia.

ü Je li chcesz traktować ten dokument jako źródło wiedzy o samochodzie przy jego zakupie, czynisz to na własną odpowiedzialność. Rzecznik nie ponosi odpowiedzialności za takie użycie tej Wyceny/Raporu.

ü Niniejsza wycena służy wyłącznie do oszacowania wartości rynkowej przedmiotu wyceny i nie może być wykorzystywana do żadnego innego celu, ni wymienionego powyżej. W szczególności wycena nie może stanowić podstawy do oceny cech i stanu wycenianego obiektu przy jego zakupie.

ü Rzecznik nie bierze na siebie odpowiedzialności za wady ukryte (prawne i fizyczne) oraz ewentualne skutki wynikające z dalszego użytkowania przedmiotu wyceny, a także za skutki wykorzystania samej wyceny.

- ü Powyższa wycena nie jest ekspertyzą stanu technicznego przedmiotu wyceny i za taką nie może być uznawana, w szczególności nie może być traktowana jako gwarancja sprzedaży przedmiotu wyceny za oszacowaną wartość.
- ü Wycenę przeprowadzono w oparciu o dostarczoną dokumentację oraz badanie organoleptyczne wycenianego obiektu. Nie prowadzono badań diagnostycznych oraz weryfikacji warsztatowej przedmiotu wyceny.
- ü Nie stwierdzono dodatkowych niesprawności i/lub uszkodzeń i/lub braków w zakresie możliwym do ustalenia w warunkach oględzin tj. bez dostępu do spodu pojazdu, specjalistycznego sprzętu diagnostycznego, jazdy próbnej wykonanej w warunkach drogowych z obciążeniem.
- ü Rzeczoznawca podczas oględzin poza warszatem nie jest w stanie stwierdzić wypadkowej przeszłości pojazdu. W przypadku podwyższonych wartości pomiarów powłoki lakierowej, konieczna jest ekspertyza w warunkach warsztatowych.
- ü Rok produkcji pojazdu - nie weryfikowano. Przyjeto w oparciu o dane przekazane przez Zleceniodawcę.
- ü Niniejsza wycena nie może być publikowana w całości w jakimkolwiek dokumencie bez zgody wykonawców i bez uzgodnienia z nimi formy i treści takiej publikacji. Zakaz publikacji nie dotyczy posługiwania się wyceną w umowach cywilno-prawnych zawieranych przez zleceniodawcę i dotyczących przedmiotu.
- ü Przed odbiorem pojazdu, kupujący zobowiązany jest do konfrontacji rzeczywistego stanu z informacjami zawartymi w wycenie. Odbiór przedmiotu jest równoznaczny ze zrzeczeniem się wszelkich roszczeń, co do stanu technicznego.
- ü Nie badano poprawności i/lub budowy numerów identyfikacyjnych/seryjnych obiektu oraz nie weryfikowano prawdziwości danych obiektu.
- ü Niniejsza wycena nie może być traktowana jako gwarancja sprzedaży przedmiotu wyceny za oszacowaną wartość.
- ü W przypadku ujawnienia dodatkowych informacji dotyczących przedmiotowego pojazdu, niedostępnych w czasie wykonywania niniejszej opinii, zaprezentowane stanowisko może ulec zmianie.
- ü W opinii założono, że nie wykryto istotnych faktów, które mogłyby istotnie wpływać na wartość wycenionego pojazdu, jeżeli w opisie pojazdu nie widnieją inaczej.
- ü Rzeczoznawca nie ponosi odpowiedzialności za ewentualne błędy wynikające z przedstawionych informacji otrzymanych od użytkownika/sprzedawcy/zamawiającego wycenę, jeżeli brak podstaw do kwestionowania ich zgodnie ze stanem rzeczywistym lub też ustalenie stanu rzeczywistego przez rzeczoznawcę było niemożliwe lub znacznie utrudnione.
- ü Wyposażenie standardowe wg. Info - Ekspert. Rzeczoznawca nie ponosi odpowiedzialności za ewentualne błędy programu. Lista wyposażenia w wycenie ma charakter poglądowy i nie potwierdza kompletności. Aby ustalić specyfikacje fabrycznego wyposażenia należy zwrócić się do dealera.
- ü W warunkach, w jakich przeprowadzono oględziny rzeczoznawca nie miał możliwości zweryfikowania poprawności działania całego wyposażenia.
- ü Opis stanu technicznego pojazdu jest ważny na dzień oględzin. Rzeczoznawca nie bierze odpowiedzialności za zmiany stanu pojazdu wynikające z dalszej eksploatacji lub postoju (np. uszkodzenie akumulatora, powiększenie lub powstanie ognisk korozji, uszkodzenie układu hamulcowego, itp.) – zaleca się sprawdzenie daty wyceny.
- ü Jeżeli elementy jednostki napędowej, układu przeniesienia napędu itp., są rozmontowane, rzeczoznawca nie weryfikuje kompletności poszczególnych układów. Możliwość wystąpienia braków w kompletacji (np. ze względu na wykorzystanie unieruchomionego pojazdu jako „dawcy części”).
- ü Nie weryfikowano odczytanego stanu drogomierza z zapisami w urzędzeniach elektronicznych pojazdu. Rzeczoznawca nie dokonuje oceny autentyczności przebiegu – oferent, powinien samodzielnie zweryfikować wskazania, np. za pośrednictwem dostępnych narzędzi takich jak historia pojazdu.gov.pl
- ü W przypadku pojazdów z niesprawnym akumulatorem lub bez niego - podłączenie sprawnego akumulatora nie gwarantuje sprawności technicznej pojazdu. W związku z tym przyjmuje się, że stan techniczny pojazdu jest nieznan, istnieje ryzyko ujawnienia wad ukrytych i dodatkowych uszkodzeń.
- ü Nie weryfikowano gwarancji, statusu pakietów serwisowych i kompletności w zakresie osprzętu dodatkowego, z którym przedmiot był zamówiony.

Dokument wystawiony elektronicznie, w a ny bez podpisu

DOKUMENTACJA FOTOGRAFICZNA



Fot. nr 1



Fot. nr 2



Fot. nr 3



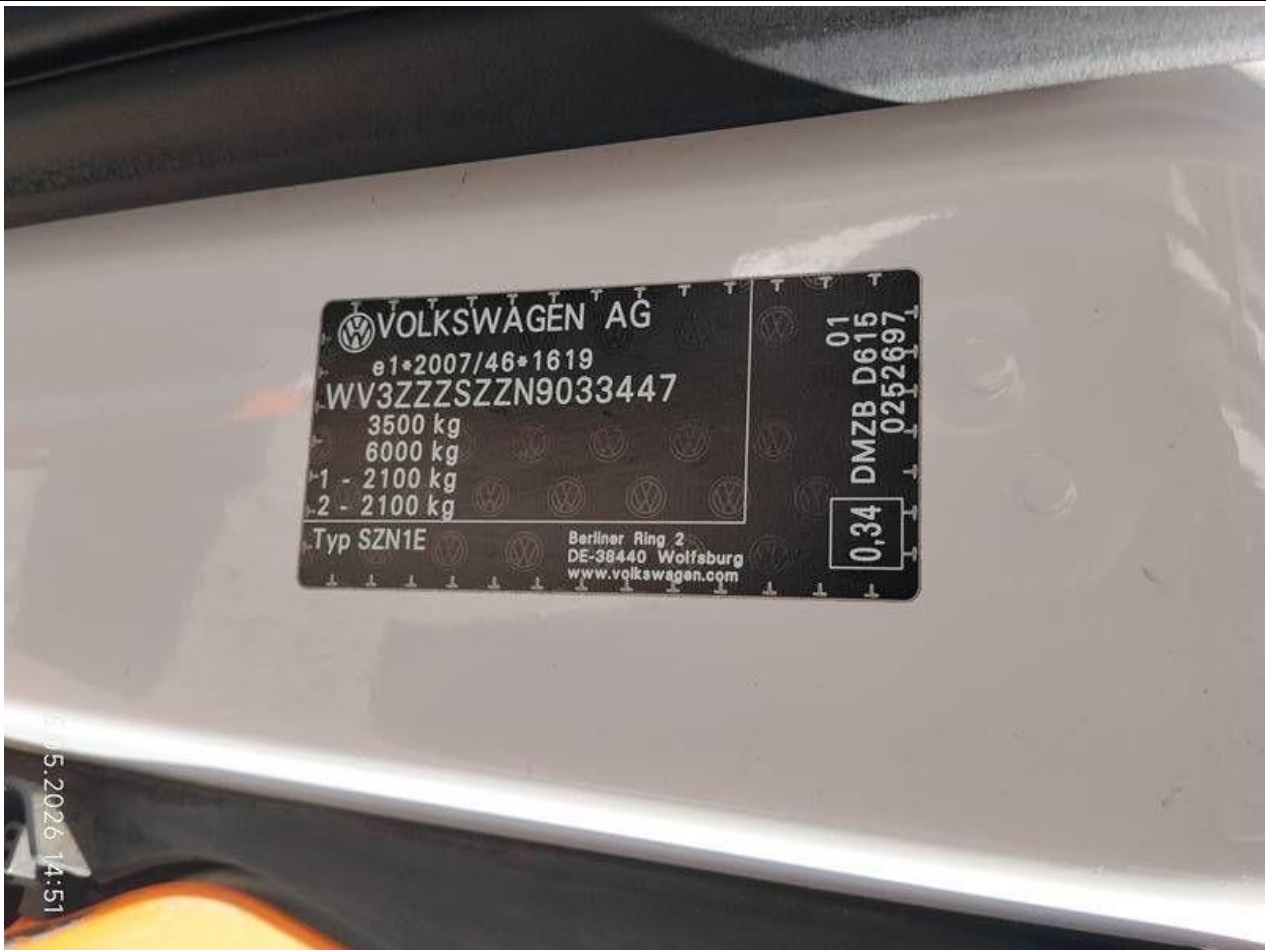
Fot. nr 4



Fot. nr 5



Fot. nr 6



Fot. nr 7



Fot. nr 8



Fot. nr 9



Fot. nr 10



Fot. nr 11



Fot. nr 12



Fot. nr 13



Fot. nr 14



Fot. nr 15



Fot. nr 16



Fot. nr 17



Fot. nr 18



Fot. nr 19



Fot. nr 20



Fot. nr 21



Fot. nr 22



Fot. nr 23



Fot. nr 24



Fot. nr 25



Fot. nr 26



Fot. nr 27



Fot. nr 28



Fot. nr 29



Fot. nr 30



Fot. nr 31



Fot. nr 32



Fot. nr 33



Fot. nr 34



Fot. nr 35



Fot. nr 36



Fot. nr 37



Fot. nr 38



Fot. nr 39



Fot. nr 40



Fot. nr 41



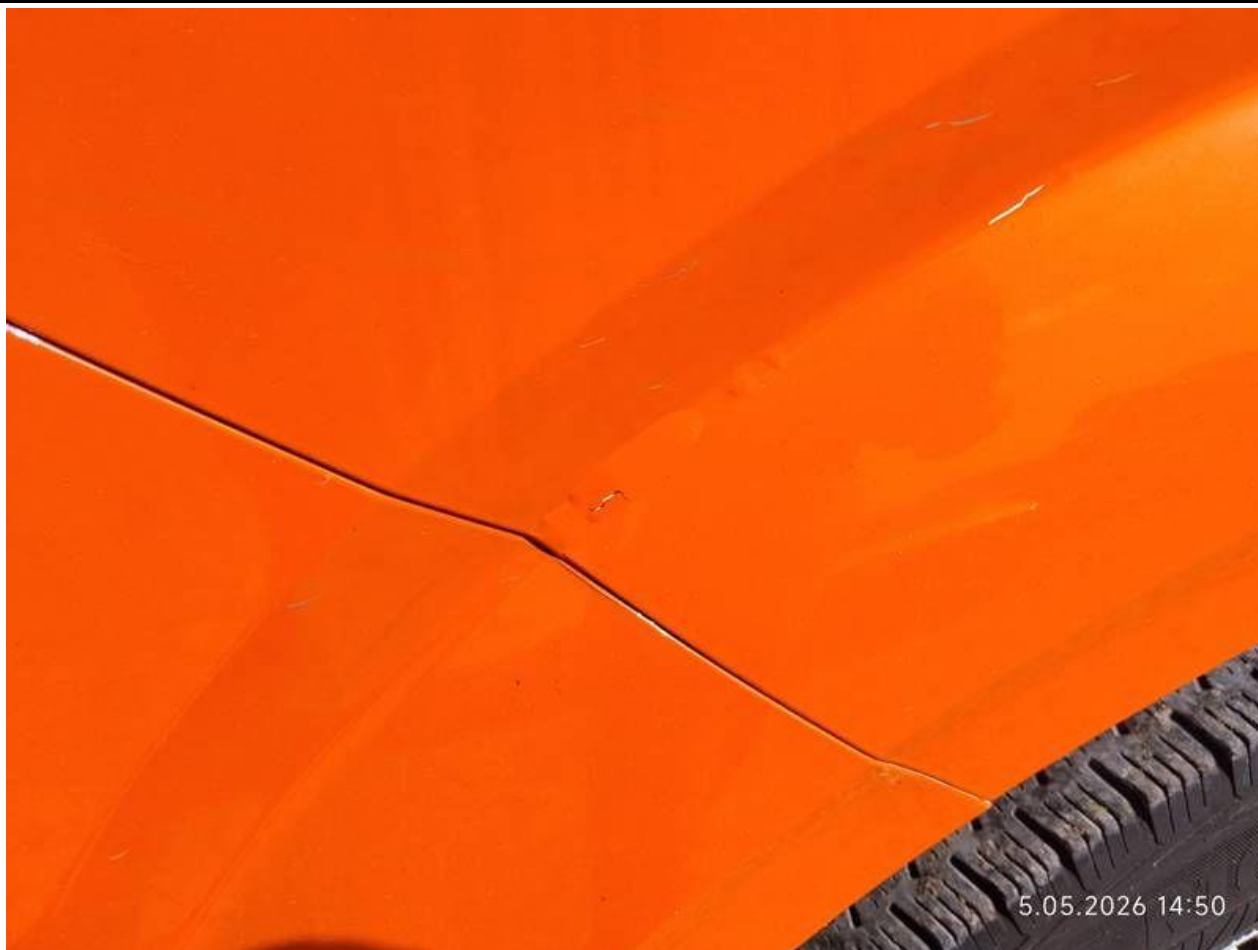
Fot. nr 42



Fot. nr 43



Fot. nr 44



Fot. nr 45



Fot. nr 46



Fot. nr 47



Fot. nr 48



Fot. nr 49



Fot. nr 50



Fot. nr 51

Dokument wystawiony elektronicznie, wa ny bez podpisu