

Nr zlecenia: 49/04/05/2026/CarArena STANDARD

z dnia: 2026/05/17

Zleceniodawca:

CARARENA - Aukcje Samochodowe
ul. Budowlanych 7
62-081 Baranowo

Rzeczoznawca:

Maksymilian Horyd/zatw. Pion Weryfikacyjny eRzeczoznawcy



WYCENA WARTO CI

Zadanie: Ocena stanu technicznego i określenie wartości rynkowej pojazdu

DANE IDENTYFIKACYJNE POJAZDU

Dane: [D] V-2026

Rodzaj pojazdu: **Samochód dostawczy do 3.5t***

VIN: **WV1ZZZ2EZB6007376**

Marka: **VOLKSWAGEN**

Nr rejestracyjny: **PK2605A**

Model pojazdu: **Crafter 35 TDi MR`06 E5 3.5t**

Nr Info-Ekspert: **040-05752**

Wersja: **L**

Rok produkcji: **2010**

Wskazanie drogomierza	367778 km
Data pierwszej rejestracji	2010/10/01
Data wykonania badania technicznego	2026/10/01
Rodzaj nadwozia	furgon z podwyższonym dachem 4 drzwiowy 2+4 osobowy
Rodzaj kabiny	*
Dopuszczalna masa całkowita / Ładowność	3500 kg / 1249 kg
Liczba osi / Rodzaj napędu / Skrzynia biegów	2 / tylny (4x2) / manualna
Rozstaw osi	4325 mm
Jednostka napędowa	z zapłonem samoczynnym
Pojemność / Moc silnika	2459 ccm / 120kW (163KM)
Doładowanie	Turbosp. z chłodn. powietrza
Liczba cylindrów / Układ cylindrów	5 / rz. dowy
Norma spalin	E5
Kolor powłoki lakierowej, (rodzaj lakieru)	Biały 2-warstwowy typu uni

WYPOSAŻENIE STANDARDOWE

L.p.	Nazwa elementu wyposażenia	L.p.	Nazwa elementu wyposażenia
1	ABS - system zapobiegający cyfrowemu blokowaniu kół	14	System dystrybucji siły hamowania elektroniczny EBV
2	Alternator 110 A	15	System elektronicznej kontroli toru jazdy ESP
3	Drzwi boczne prawe przesuwne	16	System hamowania awaryjnego BAS
4	Drzwi tylne dwuskrzydłowe pełne	17	System p/poślizgowy przy przyspieszaniu ASR
5	Filtr cz. steczek stałych	18	Szyby atermiczne

6	Fotel kierowcy z pełną regulacją	19	Szyby przednie regulowane elektrycznie
7	Immobilizer	20	ścianka działowa wysoka bez okna
8	Listwy boczne	21	wiatło dodatkowe STOP
9	Napinacze pasów bezpieczeństwa pirotechniczne	22	Uchwyty do mocowania ładunków
10	Opony 235/65 R16	23	Wskaźnik zużycia okładzin hamulcowych
11	Oświetlenie przestrzeni bagażowej	24	Wspomaganie układu kierowniczego
12	Pasy bezpieczeństwa bezwładnościowe trypunktowe	25	Zamek centralny zdalnie sterowany
13	Poduszka powietrzna kierowcy	26	Zbiornik paliwa 75l

L.p. Nazwa pakietu / elementu pakietu wyposażenia standardowego

- 1 Przygotowanie do montażu radia z antenami i głośnikami
Przygotowanie do montażu radia
Antena radiowa
Głośniki
- 2 Stabilizator tylny i wzmocniony przedni
Stabilizator osi tylnej
Stabilizator osi przedniej wzmocniony

WYPOSAŻENIE DODATKOWE**L.p. Nazwa elementu wyposażenia**

- 1 +Fotel pasażera podwójny
- 2 +II rz. d. siedze

OPIS ZAMONTOWANEGO W POJEŻDZIE OGUMIENIA

Koło	Marka, typ	Bieżnik [mm]
Przednie lewe:	*MATADOR 235/65 R16C 115/113R MPS 520 NORDICCA VAN TL	8,8
Przednie prawe:	*MATADOR 235/65 R16C 115/113R MPS 520 NORDICCA VAN TL	8,8
Tylne lewe:	*MATADOR 235/65 R16C 115/113R MPS 520 NORDICCA VAN TL	7,0
Tylne prawe:	*MATADOR 235/65 R16C 115/113R MPS 520 NORDICCA VAN TL	7,0

KOREKTY WARTOŚCI POJAZDU

KOREKTA ZA PIERWSZĄ REJESTRACJĄ	(+)
KOREKTA ZA WYPOSAŻENIE	(+)
KOREKTA ZA PRZEBIEG	(-)
KOREKTY RÓŻNE:	
Stan utrzymania i dbałość o pojazd	(-)
Weryfikacja serwisowa	(-)
Regionalna sytuacja rynkowa	(-)
KOREKTY RÓŻNE RAZEM	(-)
KOREKTA ZA OGUMIENIE	(+)

UWAGI RZECZOZNAWCY DOTYCZĄCE WYCENY

Dokonano sprawdzenia historii pojazdu w bazie CEPiK.

Oględziny wykonał: Rafał Pelczar

Wycena wykonana: Maksymilian Horyd

Korekta „Regionalna sytuacja rynkowa” została zadana ze względu na zauważalne różnice między cenami lokalnymi a średnimi wartościami na rynku krajowym. Odzwierciedla aktualne warunki sprzedaży w regionie oraz lokalną atrakcyjność danego typu pojazdu.

OPIS STANU TECHNICZNEGO ZESPOŁÓW POJAZDU



NADWOZIE - Szkielet i poszycia zewn trzne

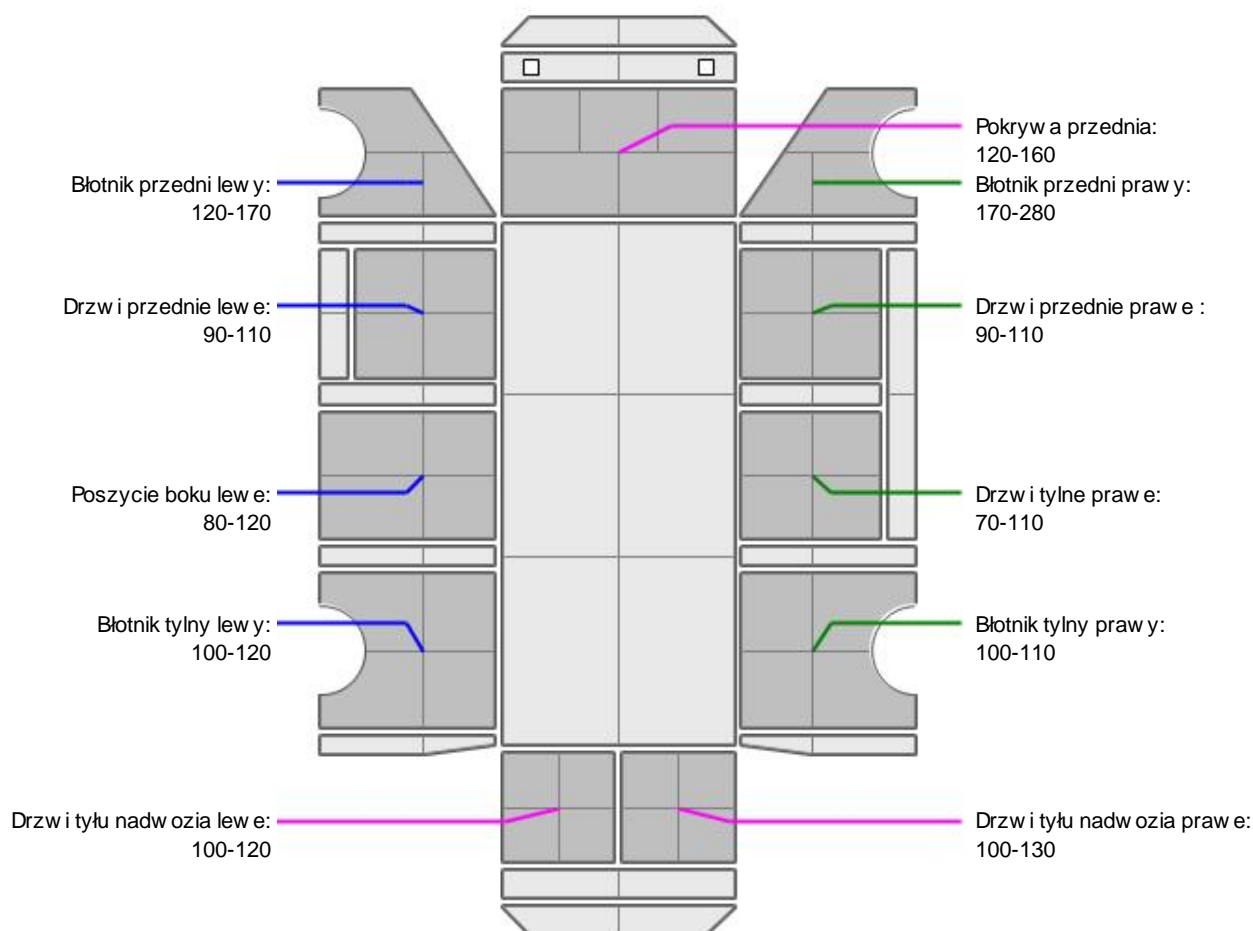
L.p.	Nazwa elementu	L / P	Rodzaj uszkodzenia	Opis	Fot. nr
1	Błotnik przedni	L	Ogniska korozji		
2	Błotnik przedni	P	Ogniska korozji		
3	Drzwi boczne tylne	P	Odpryski powłoki lakierowej z miejscow korozj blachy		
4	Próg	P	Odpryski powłoki lakierowej z miejscow korozj blachy		
5	Błotnik tylny	L	Odpryski powłoki lakierowej z miejscow korozj blachy, zarysowania		
6	Błotnik tylny	P	Ogniska korozji		
7	Drzwi tyłu nadwozia		Ogniska korozji, zarysowania powłoki lakierowej		

Pojazd nosi typowe dla jego okresu eksploatacji uszkodzenia powłoki lakierowej (niewielkie zarysowania, odpryski itp.).

Szczegółowy stan pojazdu zobrazowany w dokumentacji zdj ciowej.



NADWOZIE – Opis powłoki lakierowej



L.p.	Nazwa elementu	L / P	Grubo powłoki [μm]	Opis
1	Pokrywa przednia		120-160	

2	Błotnik przedni	L	120-170	
3	Drzwi przednie	L	90-110	
4	Poszycie boku	L	80-120	
5	Błotnik tylny	L	100-120	
6	Drzwi tyłu nadwozia		100-120	
7	Błotnik przedni	P	170-280	
8	Drzwi przednie	P	90-110	
9	Drzwi tylne	P	70-110	
10	Błotnik tylny	P	100-110	
11	Drzwi tyłu nadwozia		100-130	

Podane przedziały grubo ci powłoki lakierowej poszczególnych elementów dotyczą wyłącznie punktów pomiarowych, tj. trzech wybranych miejsc na danym elemencie nadwozia. Nie oznacza to, że w pozostałych obszarach danego elementu grubość powłoki jest jednakowa ani że nie może wykraczać poza wskazane zakresy. Pomiary wykonano urządzeniem bezdotykowym w posiadaniu rzeczoznawcy. Pomiar wykonany innym przyrządem może się różnić.



WYPOSAŻENIE ZEWNĘTRZNE

L.p.	Nazwa elementu	L / P	Rodzaj uszkodzenia	Opis	Fot. nr
1	Lampa zespolona tylna	L	Płkni tył klosz		



NADWOZIE – Wyposażenie wewnętrzne

Wnętrze pojazdu nosi typowe dla jego okresu eksploatacji zabrudzenia oraz zużycie wszystkich elementów.



SILNIK z osprzętem, układem paliwowym i wydechowym

Na zestawie wskaźników widnieje również kontrolka silnika oraz błędów mechanicznych. Konieczna weryfikacja serwisowa.

JAZDA KONTROLNA

- | | | |
|---|----------------------------------|----------|
| 1 | Głośnieść pracy silnika | BEZ UWAG |
| 2 | Praca układu kierowniczego | BEZ UWAG |
| 3 | Głośnieść (stuki) zawieszenia | BEZ UWAG |
| 4 | Skuteczność hamulca zasadniczego | BEZ UWAG |
| 5 | Skuteczność hamulca pomocniczego | BEZ UWAG |

Próba ruchowa przeprowadzona na niewielkim dystansie, na zimnym silniku, w warunkach parkingowych, z prędkością do 15 km/h.

POZOSTAŁE INFORMACJE

- Pochodzenie pojazdu**
Krajowy
- Badanie poprawności numerów identyfikacyjnych**
Numer VIN wybity na karoserii oraz numer VIN tabliczki znamionowej zgodny z CEPIK.
- Weryfikacja prawdziwości danych obiektu**
Numer VIN wybity na karoserii oraz numer VIN tabliczki znamionowej zgodny z dowodem rejestracyjnym.
- Weryfikacja odczytanego stanu drogomierza**
Odczytany z drogomierza

Zastrzeżenia ograniczające opinię

ü Zawarte w niniejszej Wycenie/Raporcie informacje (w tym dotyczące wyposażenia) służy jedynie ogólnym celom informacyjnym. Wycena/Raport nie może być zatem traktowana jako oferta w rozumieniu przepisów Kodeksu Cywilnego oraz opisu towaru ani zapewnienia w rozumieniu art. 4 Ustawy z dnia 27 lipca 2002 roku o szczególnych warunkach sprzedaży konsumenckiej.

ü Wycena/Raport została sporządzona w celu ustalenia istnienia albo nieistnienia uszkodzeń nieakceptowalnych po zawarciu umowy korzystania z samochodu lub innych okoliczności uzgodnionych w zleceniu. Wycena/Raport nie obejmuje typowych uszkodzeń wynikających z eksploatacji samochodu oraz jego standardowego użytkowania.

ü Jeżeli chcesz traktować ten dokument jako źródło wiedzy o samochodzie przy jego zakupie, czynisz to na własną odpowiedzialność. Rzeczoznawca sp.j. nie ponosi odpowiedzialności za takie użycie tej Wyceny/Raporu.

ü Niniejsza wycena służy wyłącznie do oszacowania wartości rynkowej przedmiotu wyceny i nie może być wykorzystywana do żadnego innego celu, ni wymienionego powyżej. W szczególności wycena nie może stanowić podstawy do oceny cech i stanu wycenianego obiektu przy jego zakupie.

ü Rzeczoznawca nie bierze na siebie odpowiedzialności za wady ukryte (prawne i fizyczne) oraz ewentualne skutki wynikające z dalszego użytkowania przedmiotu wyceny, a także za skutki wykorzystania samej wyceny.

ü Powyższa wycena nie jest ekspertyzą stanu technicznego przedmiotu wyceny i za taką nie może być uznawana, w szczególności nie może być traktowana jako gwarancja sprzedaży przedmiotu wyceny za oszacowaną wartość.

ü Wycenę przeprowadzono w oparciu o dostarczoną dokumentację oraz badanie organoleptyczne wycenianego obiektu. Nie prowadzono badań diagnostycznych oraz weryfikacji warsztatowej przedmiotu wyceny.

ü Nie stwierdzono dodatkowych niesprawności i/lub uszkodzeń i/lub braków w zakresie możliwym do ustalenia w warunkach oględzin tj. bez dostępu do spodu pojazdu, specjalistycznego sprzętu diagnostycznego, jazdy próbnej wykonanej w warunkach drogowych z obciążeniem.

ü Rzeczoznawca podczas oględzin poza warsztatem nie jest w stanie stwierdzić wypadkowej przeszłości pojazdu. W przypadku podwyższonych wartości pomiarów powłoki lakierowej, konieczna jest ekspertyza w warunkach warsztatowych.

ü Rok produkcji pojazdu - nie weryfikowano. Przyjeto w oparciu o dane przekazane przez Zleceniodawcę.

ü Niniejsza wycena nie może być publikowana w całości w jakimkolwiek dokumencie bez zgody wykonawców i bez uzgodnienia z nimi formy i treści takiej publikacji. Zakaz publikacji nie dotyczy posługiwania się wyceną w umowach cywilno-prawnych zawieranych przez zleceniodawcę i dotyczących przedmiotu.

ü Przed odbiorem pojazdu, kupujący zobowiązany jest do konfrontacji rzeczywistego stanu z informacjami zawartymi w wycenie. Odbiór przedmiotu jest równoznaczny ze zrzeczeniem się wszelkich roszczeń, co do stanu technicznego.

ü Nie badano poprawności i/lub budowy numerów identyfikacyjnych/seryjnych obiektu oraz nie weryfikowano prawdziwości danych obiektu.

ü Niniejsza wycena nie może być traktowana jako gwarancja sprzedaży przedmiotu wyceny za oszacowaną wartość.

ü W przypadku ujawnienia dodatkowych informacji dotyczących przedmiotowego pojazdu, niedostępnych w czasie wykonywania niniejszej opinii, zaprezentowane stanowisko może ulec zmianie.

ü W opinii założono, że nie wykryto żadnych faktów, które mogłyby istotnie wpływać na wartość wycenionego pojazdu, jeżeli w opisie pojazdu nie widnieją inaczej.

ü Rzeczoznawca nie ponosi odpowiedzialności za ewentualne błędy wynikające z przedstawionych informacji otrzymanych od użytkownika/sprzedawcy/zamawiającego wycenę, jeżeli brak podstaw do kwestionowania ich zgodnie ze stanem rzeczywistym lub jeżeli ustalenie stanu rzeczywistego przez rzeczoznawcę było niemożliwe lub znacznie utrudnione.

ü Wyposażenie standardowe wg. Info - Ekspert. Rzeczoznawca nie ponosi odpowiedzialności za ewentualne błędy programu. Lista wyposażenia w wycenie ma charakter poglądowy i nie potwierdza kompletności. Aby ustalić specyfikacje fabrycznego wyposażenia należy się do dealera.

ü W warunkach, w jakich przeprowadzono oględziny rzeczoznawca nie miał możliwości zweryfikowania poprawności działania całego wyposażenia.

ü Opis stanu technicznego pojazdu jest warty na dzień oglądania. Rzeczoznawca nie bierze odpowiedzialności za zmiany stanu pojazdu wynikające z dalszej eksploatacji lub postoju (np. uszkodzenie akumulatora, powłoki lub powstanie ognisk korozji, uszkodzenie układu hamulcowego, itp.) – zaleca się sprawdzenie daty wyceny

ü Jeżeli elementy jednostki napędowej, układu przeniesienia napędu itp., są rozmontowane, rzeczoznawca nie weryfikuje kompletności poszczególnych układów. Możliwość wystąpienia braków w kompletacji (np. ze względu na wykorzystanie unieruchomionego pojazdu jako „dawcy części”).

ü Nie weryfikowano odczytanego stanu drogomierza z zapisami w urządzeniach elektronicznych pojazdu. Rzeczoznawca nie dokonuje oceny autentyczności przebiegu – oferent, powinien samodzielnie zweryfikować wskazania, np. za pośrednictwem dostępnych narzędzi takich jak historiapojazdu.gov.pl

ü W przypadku pojazdów z niesprawnym akumulatorem lub bez niego - podłączenie sprawnego akumulatora nie gwarantuje sprawności technicznej pojazdu. W związku z tym przyjmuje się, że stan techniczny pojazdu jest nieznany, istnieje ryzyko ujawnienia wad ukrytych i dodatkowych uszkodzeń.

ü Nie weryfikowano gwarancji, statusu pakietów serwisowych i kompletności w zakresie osprzętu dodatkowego, z którym przedmiot był zamówiony.

Dokument wystawiony elektronicznie, warty bez podpisu

DOKUMENTACJA FOTOGRAFICZNA



Fot. nr 1



Fot. nr 2



Fot. nr 3



Fot. nr 4



Fot. nr 5



Fot. nr 6



Fot. nr 7



Fot. nr 8



Fot. nr 9



Fot. nr 10



Fot. nr 11



Fot. nr 12



Fot. nr 13



Fot. nr 14



Fot. nr 15



Fot. nr 16



Fot. nr 17



Fot. nr 18



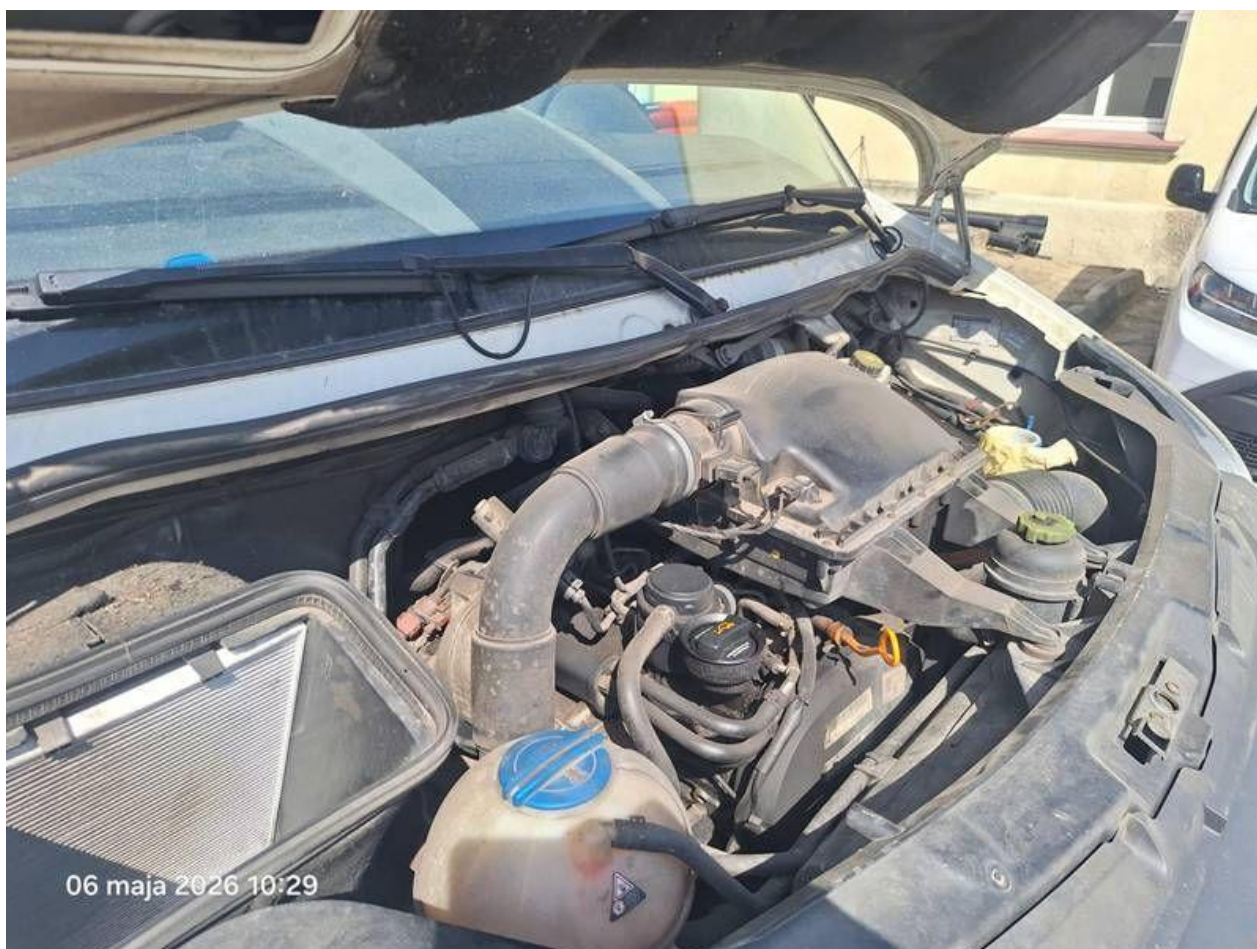
Fot. nr 19



Fot. nr 20



Fot. nr 21



Fot. nr 22



06 maja 2026 10:29

Fot. nr 23



06 maja 2026 10:29

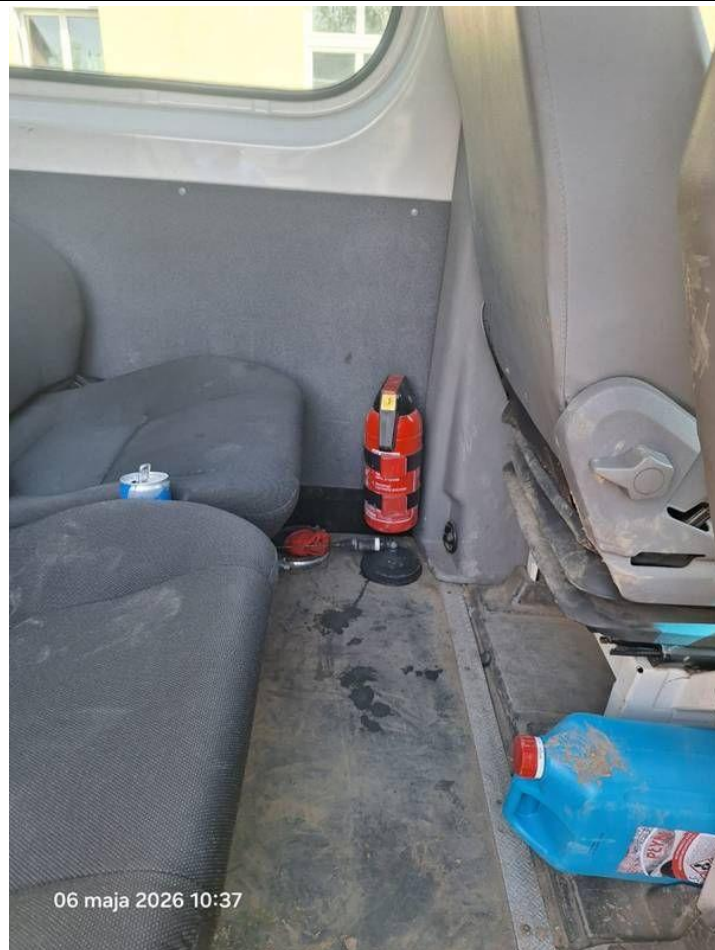
Fot. nr 24



Fot. nr 25



Fot. nr 26



Fot. nr 27



Fot. nr 28



06 maja 2026 10:38

Fot. nr 29



06 maja 2026 10:38

Fot. nr 30



Fot. nr 31



Fot. nr 32



Fot. nr 33



Fot. nr 34



Fot. nr 35



Fot. nr 36



Fot. nr 37



Fot. nr 38



Fot. nr 39



Fot. nr 40



Fot. nr 41



Fot. nr 42



Fot. nr 43



Fot. nr 44



Fot. nr 45



Fot. nr 46



Fot. nr 47



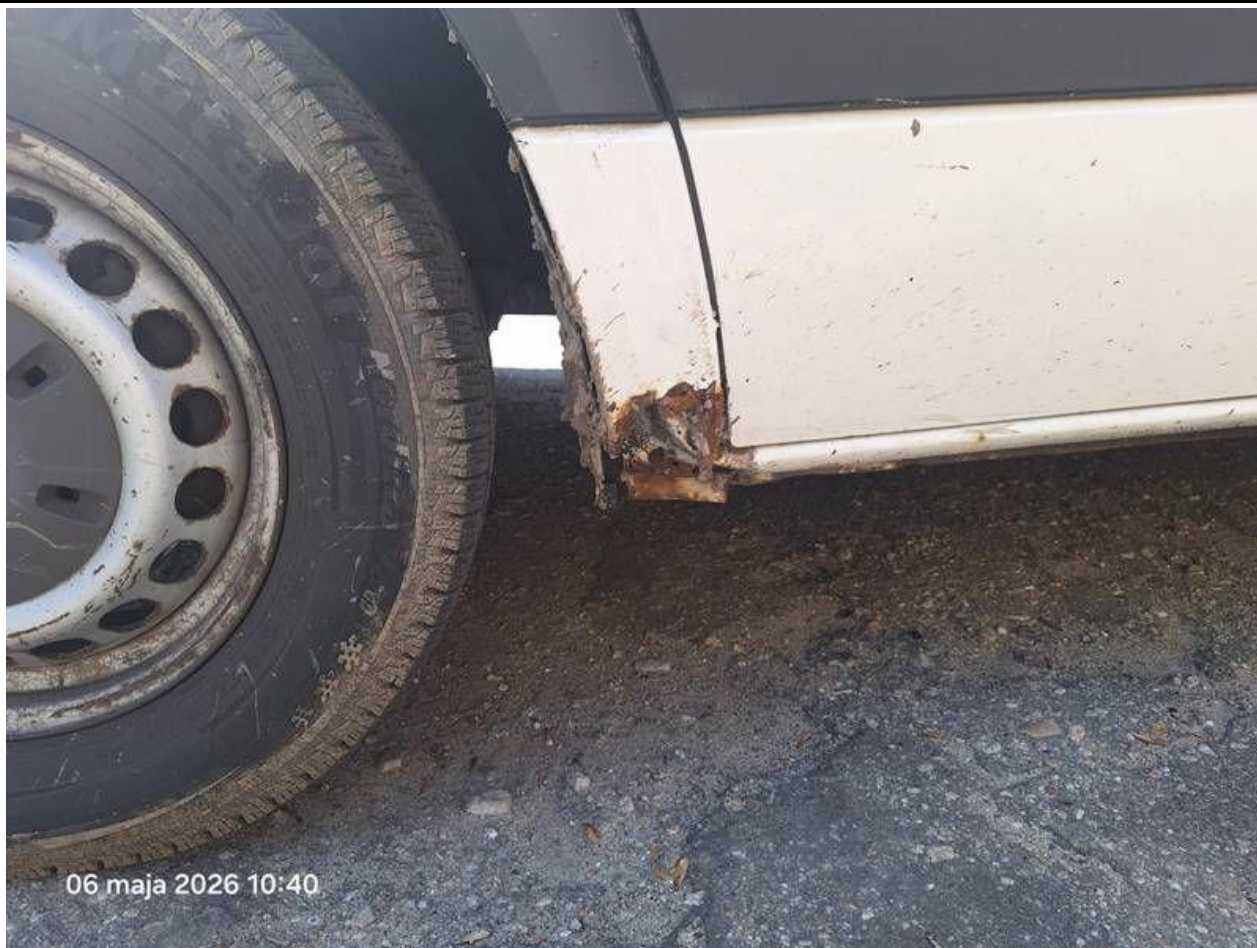
Fot. nr 48



Fot. nr 49



Fot. nr 50



Fot. nr 51



Fot. nr 52



Fot. nr 53



Fot. nr 54



Fot. nr 55



Fot. nr 56



Fot. nr 57



Fot. nr 58



Fot. nr 59



Fot. nr 60



Fot. nr 61



Fot. nr 62



Fot. nr 63



Fot. nr 64



Fot. nr 65



Fot. nr 66



Fot. nr 67



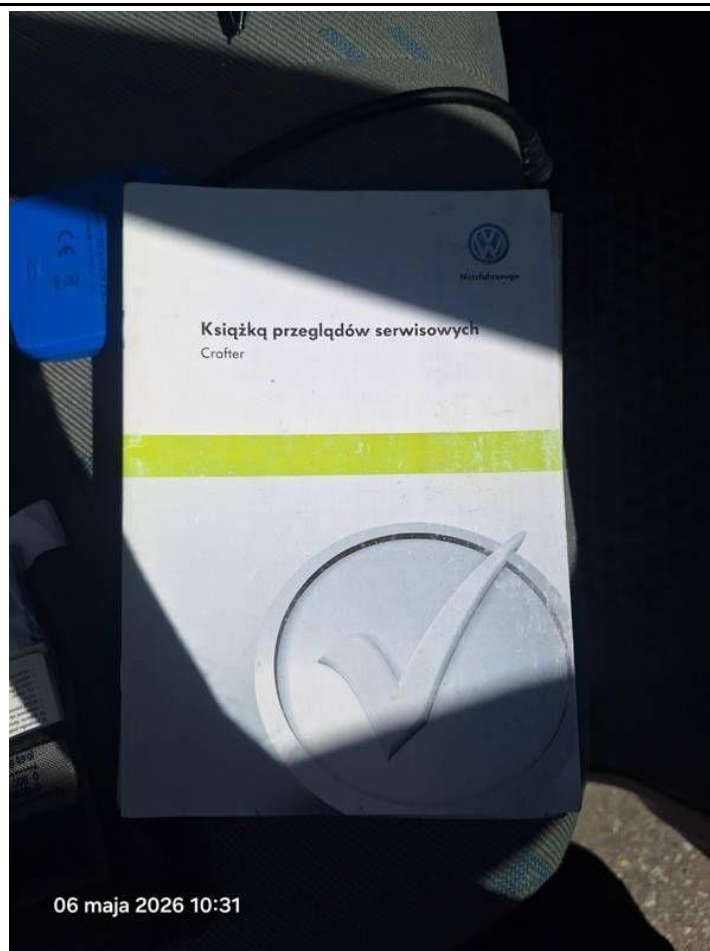
Fot. nr 68



Fot. nr 69



Fot. nr 70



Fot. nr 71



Fot. nr 72

