

Raport z oględzin pojazdu

Numer raportu	11335/5/26-15201	Data raportu	15-05-2026
Rzeczoznawcy	Michał Strzelczyk (WSP) mgr inż. Paweł Barszcz (WSP)	Data oględzin	28-04-2026
Nr zlecenia	PKOM(DZS)/GDA/29088/26/04/01	Miejsce oględzin	AUTOMARKET WOLA, PRYMASA TYSI?...

Dane pojazdu

Numer identyfikacyjny (VIN)	SJNTCAE12U1158215
Marka, model	NISSAN Note 13-17
Typ, wersja	Note 1.5 dCi Acenta EU6
Numer rejestracyjny	WD9203L
Silnik (rodz./poj./moc)	diesel/1461 ccm/66 kW
Stan licznika	178 341 km
Data 1. rej./rok prod.	07-12-2016/2016
Data nast. bad. techn.	19-12-2026
Nadwozie	hatchback 5/5
Lakier	biały/2-warstwowy uni
Skrzynia biegów	manualna



Wyposażenie pojazdu

ABS, Airbag 6 sztuk (przednie, boczne i kurtynowe dla obu rzędów foteli), Asystent zmiany biegu, BA - system wspomagania nagłego hamowania, Czujnik ciśnienia w oponach, ESP - układ stabilizacji toru jazdy, El. podnoszenie szyb, przód i tył, Fotel kierowcy z manualną regulacją wysokości, Gniazdo USB, Immobilizer, Interfejs Bluetooth, Kierownica ze sterowaniem radia, Klamki w kolorze nadwozia, Klamki wewnętrzne chromowane, Klimatyzacja manualna, Kolumna kierownicy regulowana manualnie, Komputer pokładowy, Koło zapasowe - dojazdowe, Lakier uni, Lampy tylne w technologii LED, Lusterka boczne regulowane elektrycznie i ogrzewane, Lusterka boczne w kolorze nadwozia, Lusterka boczne ze zintegrowanymi kierunkowskazami LED, Pasy bezpieczeństwa 3-punktowe dla wszystkich miejsc, Radio CD + 4 głośniki, Sygnalizacja niezapiętych pasów bezpieczeństwa z przodu, System Start/Stop, Tapicerka materiałowa, Tempomat z ogranicznikiem prędkości, Termometr zewnętrzny, Tylne drzwi z blokadą zabezpieczającą przed otwarciem przez dzieci, Tylne oparcie składane, dzielone, Uchwyty ISOFIX do inst. fotelika, tył, Wspomaganie układu kierowniczego, Wyłącznik deaktywujący poduszkę powietrzną, Zamek centralny z pilotem, Zderzaki w kolorze nadwozia, Światła do jazdy dziennej, Światła przeciwmgielne

Ogumienie

Oś	Koło	Producent, typ	Rozmiar	Profil zmierzony
przednia	prawe	MATADOR, HECTORRA 3	185/65 15 88T	5,0 mm
	lewe	MATADOR, HECTORRA 3	185/65 15 88T	5,0 mm
tylna	prawe	MATADOR, HECTORRA 3	185/65 15 88T	4,5 mm
	lewe	MATADOR, HECTORRA 3	185/65 15 88T	4,5 mm

Dokumenty i akcesoria

[Dokumenty rej.] - POLISA UBEZP. (Nie.), Kluczyki (TAK - 1), Tablice rejestracyjne (TAK - 2), Dowód rejestracyjny (TAK), Karta pojazdu (NIE)

Grubość powłoki lakierowej

W zakresie do 150 µm

Poz.	Nazwa części	Przedział grubości powłoki lakierowej [µm]
1	Pokrywa komory silnika	do 150
2	Błotnik przedni lewy	do 150
3	Błotnik przedni prawy	do 150
4	Słupek przedni lewy	do 150
5	Słupek przedni prawy	do 150
6	Słupek środkowy lewy	do 150
7	Słupek środkowy prawy	do 150
8	Próg lewy	do 150
9	Próg prawy	do 150
10	Dach	do 150
11	Drzwi przednie lewe	do 150
12	Drzwi przednie prawe	do 150
13	Drzwi tylne lewe	do 150
14	Drzwi tylne prawe	do 150
15	Błotnik tylny lewy/ściana boczna lewa	do 150
16	Pokrywa bagażnika	do 150

W zakresie do 300 µm

Poz.	Nazwa części	Przedział grubości powłoki lakierowej [µm]
1	Błotnik tylny prawy/ściana boczna prawa	150 - 300

Stwierdzone uszkodzenia

Poz.	Nazwa pozycji	Opis uszkodzeń	Kwalifik.	Naprawa [rbg]
1	Błotnik przedni L	odpryski lakieru	NA	
2	Pokrywa tylna	odpryski lakieru	NA	
3	Kołpak koła przód R	zarysowanie		
4	Kołpak koła tył R	zarysowanie		

DOKUMENTACJA FOTOGRAFICZNA



Fot. 1

Przekątna przednia lewa



Fot. 2

Przód

DOKUMENTACJA FOTOGRAFICZNA



Fot. 3

Przekątna przednia prawa



Fot. 4

Próg prawy (widok od przodu)

DOKUMENTACJA FOTOGRAFICZNA



Fot. 5

Bok prawy z przodu



Fot. 6

Bok prawy z tyłu

DOKUMENTACJA FOTOGRAFICZNA



Fot. 7

Przekątna tylna prawa



Fot. 8

Tył

DOKUMENTACJA FOTOGRAFICZNA



Fot. 9

Przekątna tylna lewa



Fot. 10

Bok lewy z tyłu

DOKUMENTACJA FOTOGRAFICZNA



Fot. 11
Bok lewy z przodu

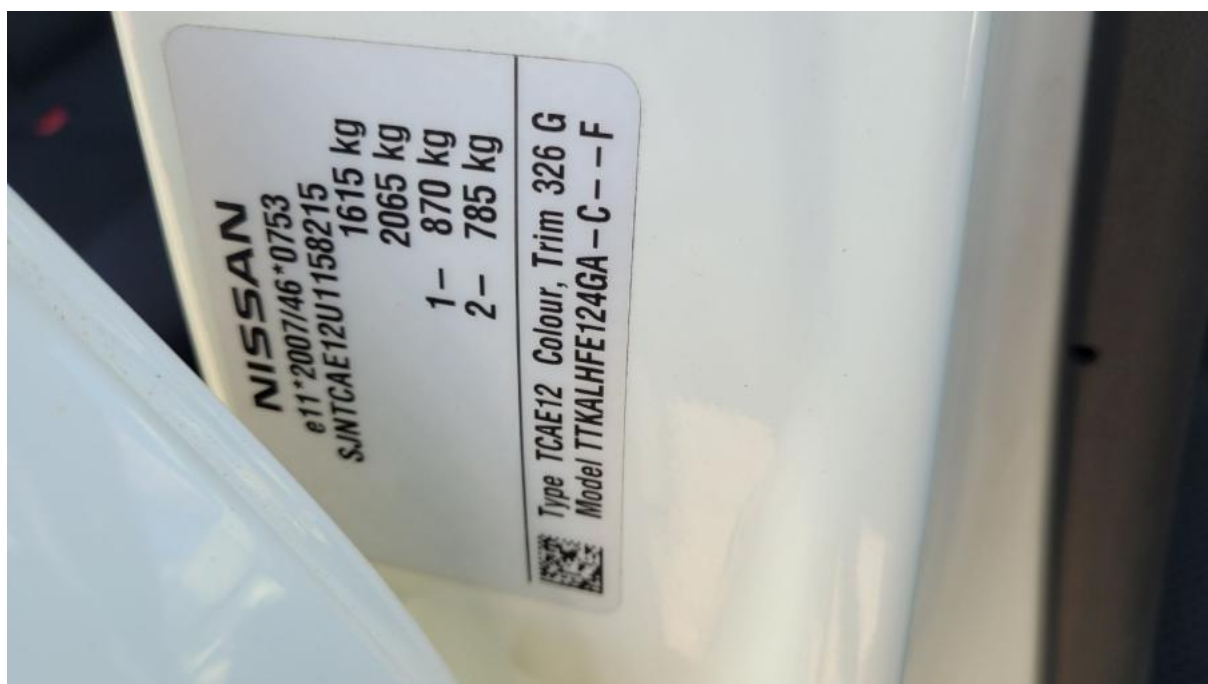


Fot. 12
Próg lewy (widok od przodu)

DOKUMENTACJA FOTOGRAFICZNA



Fot. 13
Numer identyfikacyjny



Fot. 14
Tabliczka znamionowa

DOKUMENTACJA FOTOGRAFICZNA



Fot. 15

Zestaw wskaźników - przebieg



Fot. 16

Widok przez otwarte drzwi przednie lewe

DOKUMENTACJA FOTOGRAFICZNA



Fot. 17

Widok przez otwarte drzwi tylne lewe



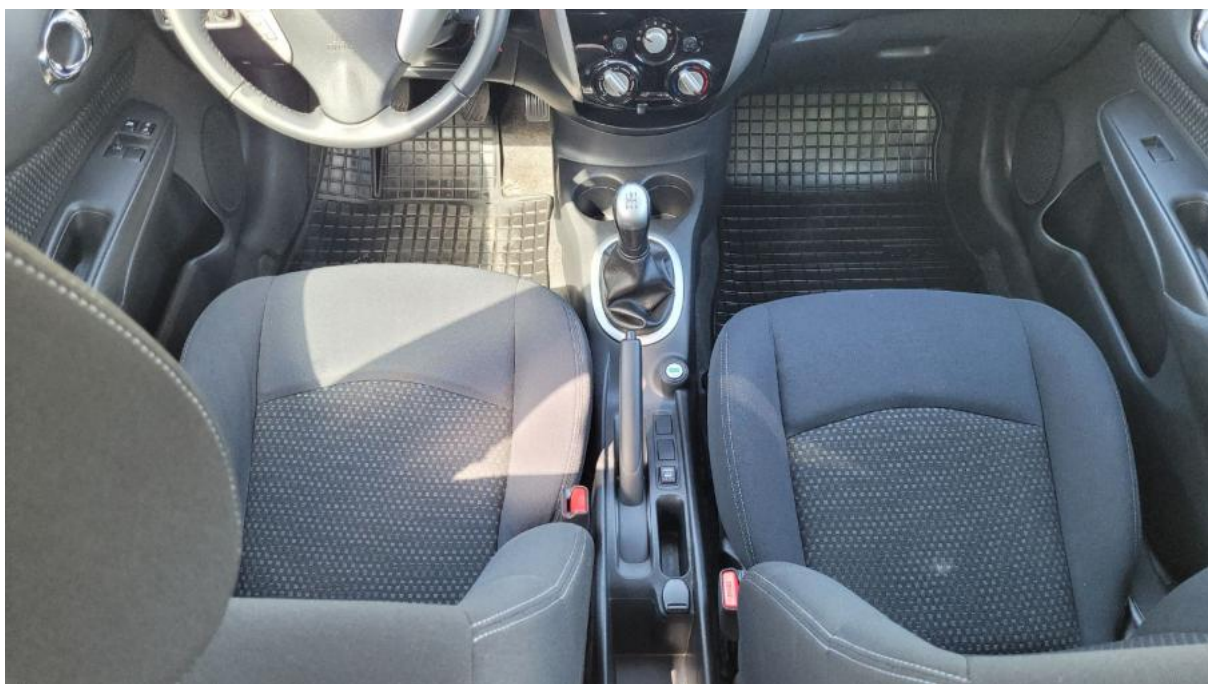
Fot. 18

Widok z tylnej kanapy na deskę rozd.

DOKUMENTACJA FOTOGRAFICZNA



Fot. 19
Konsola środkowa



Fot. 20
Tuneł środkowy

DOKUMENTACJA FOTOGRAFICZNA



Fot. 21

Kierownica (na wprost)



Fot. 22

Kierownica z lewej strony

DOKUMENTACJA FOTOGRAFICZNA



Fot. 23
Komora silnika



Fot. 24
Bagażnik

DOKUMENTACJA FOTOGRAFICZNA



Fot. 25
Koło zapasowe



Fot. 26
Spód pojazdu przód

DOKUMENTACJA FOTOGRAFICZNA



Fot. 27
Spód pojazdu tył



Fot. 28
Tarcza hamulcowa przednia lewa

DOKUMENTACJA FOTOGRAFICZNA



Fot. 29

Tarcza hamulcowa przednia prawa



Fot. 30

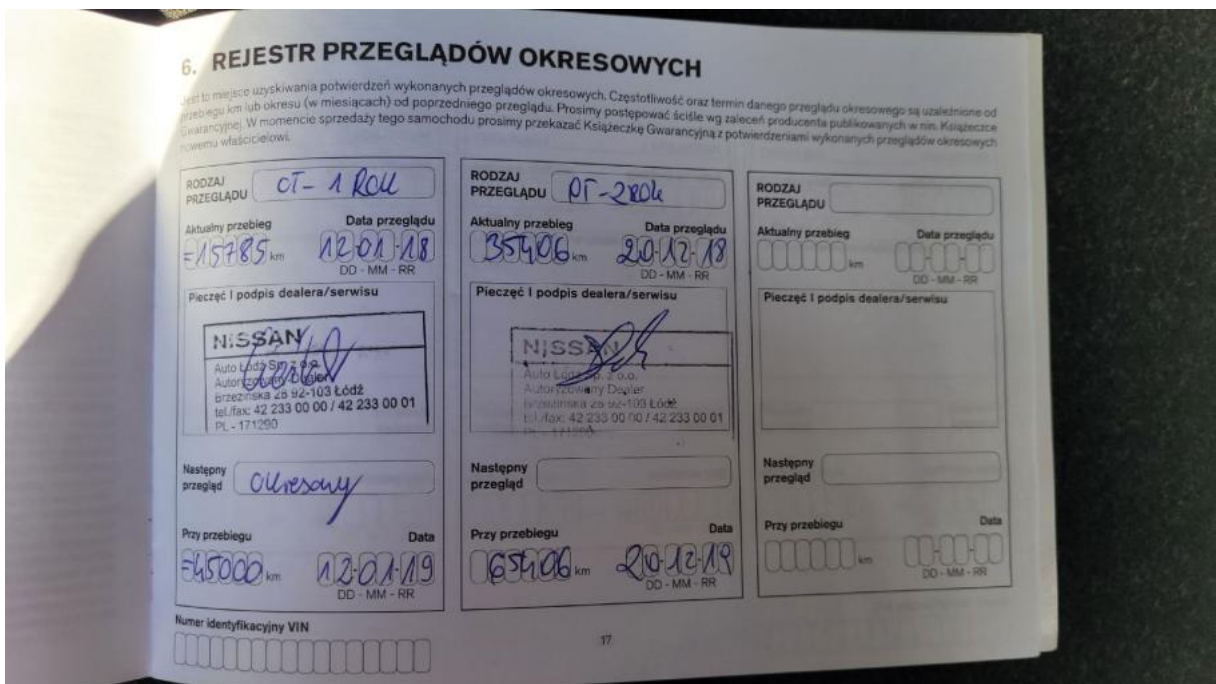
Tarcza hamulcowa tylna prawa

DOKUMENTACJA FOTOGRAFICZNA



Fot. 33

Książka serwisowa – dane



Fot. 34

Książka serwisowa – ostatni przegląd

DOKUMENTACJA FOTOGRAFICZNA



Fot. 35
Dowód rej. str. 2



Fot. 36
Instrukcje

DOKUMENTACJA FOTOGRAFICZNA



Fot. 37
Kluczyki



Fot. 38
Zdjęcie do protokołu

DOKUMENTACJA FOTOGRAFICZNA



Fot. 39

Błotnik przedni P - zdjęcie poglądowe 1



Fot. 40

Błotnik przedni P - zdjęcie poglądowe 2

DOKUMENTACJA FOTOGRAFICZNA



Fot. 41

Błotnik przedni P - Rysa/odprysk 1



Fot. 42

Kołpak przedni P - zdjęcie pogładowe 1

DOKUMENTACJA FOTOGRAFICZNA



Fot. 43

Kołpak przedni P - zdjęcie pogładowe 2



Fot. 44

Kołpak przedni P - Rysa/odprysk 1

DOKUMENTACJA FOTOGRAFICZNA



Fot. 45

Kołpak przedni P - Rysa/odprysk 2



Fot. 46

Kołpak tylny P - zdjęcie poglądowe 1

DOKUMENTACJA FOTOGRAFICZNA



Fot. 47

Kołpak tylny P - zdjęcie poglądowe 2



Fot. 48

Kołpak tylny P - Rysa/odprysk 1

DOKUMENTACJA FOTOGRAFICZNA



Fot. 49

Pokrywy bagażnika - zdjęcie poglądowe 1



Fot. 50

Pokrywy bagażnika - zdjęcie poglądowe 2

DOKUMENTACJA FOTOGRAFICZNA



Fot. 51

Pokrywy bagażnika - Rysa/odprysk 1