

## Raport z oględzin pojazdu

Numer raportu	11349/5/26-15201	Data raportu	18-05-2026
Rzeczoznawcy	inż. Kamil Zaręba (WSP) mgr inż. Paweł Barszcz (WSP)	Data oględzin	30-04-2026
Nr zlecenia	PKOM(DZS)/GDA/34531/26/04/20	Miejsce oględzin	MASTER1 POZNAŃ/KOMORNIKI, PLAT...

### Dane pojazdu

Numer identyfikacyjny (VIN)	<b>WVWZZZ3HZLE015728</b>
Marka, model	VOLKSWAGEN Arteon 17-20
Typ, wersja	Arteon 2.0 TDI Bi-Turbo SCR 4...
Numer rejestracyjny	PO4RY23
Silnik (rodz./poj./moc)	diesel/1968 ccm/176 kW
Stan licznika	216 704 km
Data 1. rej./rok prod.	28-10-2020/2020
Data nast. bad. techn.	16-12-2026
Nadwozie	hatchback 5/5
Lakier	czarny/2-warstwowy perłowy
Skrzynia biegów	automatyczna



### Wyposażenie pojazdu

Airbag 6 sztuk (czołowe poduszki kierowcy i pasażera, boczne poduszki - przód, kurtyny powietrzne), Airbag kolan kierowcy, Czujnik ciśnienia w oponach, Czujnik deszczu, Czujnik odległości przy parkowaniu przód, tył, Czujnik zmiernych - automatyczne włączanie świateł z funkcją Coming/Leaving Home, Dywaniki - wykładzina, ESP - system stabilizacji toru jazdy z ASR, ABS, EDL, EDTC asyst. hamowania i stabilizacją przyczepy, Elementy chromowane we włączniku świateł, we wlotach powietrza i w klamkach, Felgi aluminiowe 18 Sebring z ogumieniem samouszczelniającym się 245/45 + śruby antykradzieżowe, Fotele Top Comfort z elektryczną regulacją odcinka lędźwiowego i kąta oparcia dla kierowcy, Fotele przednie - podgrzewane, Gniazdo 12V w bagażniku, gniazdo 12V w tylnej części konsoli środkowej, Hamulec postojowy elektromechaniczny z funkcją Auto-Hold, Immobilizer, Kierownica wielofunkcyjna sportowa w skórze z logo R-line, z łopatkami zmiany biegów, Klimatyzacja automatyczna Air Care Climatronic - 3 strefowa, Komputer pokładowy MFA Premium z kolorowym wyświetlaczem TFT, Lakier uni, Lampy przednie ze światłami mijania, dziennymi i drogowymi LED z dynamiczną regulacją zasięgu, Lampy tylne wykonane w technologii LED (diodowe) z dynamicznymi kierunkowskazami, Lane Assist - asystent niezamierzonej zmiany pasa ruchu, Listwy dekoracyjne na desce rozdzielczej i drzwiach Dark Diamond Flag, Listwy dookoła szyb bocznych, chromowane, Listwy progowe ze stali nierdzewnej z przodu i z tyłu, logo R-Line na przednich listwach, Lusterka boczne składane elektrycznie, Lusterka boczne składane elektrycznie automatycznie przyciemniane od kierowcy, Lusterko po stronie pasażera automatycznie obniżane podczas cofania, Lusterko wsteczne automatycznie przyciemniające się, Nakładki na pedały, aluminiowe, Ogrzewane dysze spryskiwaczy szyby przedniej, Oświetlenie podłoga podczas wsiadania i wysiadania z samochodu, Oświetlenie przestrzeni wokół nóg z przodu, Personalizacja ustawień, Podosufitka w kolorze czarnym, Podłokietnik przedni ze schowkiem, System Light Assist - automatyczne światła drogowe, System start-stop, system rekuperacji odzyskujący energię podczas hamowania, System wykrywający pieszych i aktywna pokrywa silnika, System wykrywania zmęczenia kierowcy, Tapicerka łączona Alcantara/Vienna R-Line, Tempomat adaptacyjny - ACC (do 210 km/h) analizujący dane z systemu nawigacji, Tylne oparcie składane, dzielone (z podłokietnikiem i otworem do przewożenia długich przedmiotów), Uchwyty ISOFIX do instalacji fotelika dziecięcego, tył, We connect plus (3 lata): wyjazd poza dopuszczalną strefę, powiadomienie o przekroczeniu prędkości..., We connect wzywianie pomocy, planowanie przejazdów, zgłaszanie wypadków, raport, Wspomaganie kierownicy, progresywne, Wybór profilu jazdy, Wyłącznik poduszki powietrznej pasażera, Zderzak w stylistyce R-Line z chromowanymi elementami, lusterek i klamki w kolorze nadwozia, eCall - automatyczne wzywianie pomocy, Active Info Display - aktywny wyświetlacz wielofunkcyjny na tablicy zegarów, App-Connect - bezprzewodowe przeniesienie ekranu smartfona na ekran nawigacji, Autoalarm z niezależnym zasilaniem (Back-up-Horn), funkcją dozoru wnętrza i czujnikiem przechyłu, Felgi aluminiowe 19 Montevideo, ciemnoszare z ogumieniem samouszczelniającym się 245/40, Fotel kierowcy z funkcją masażu, Funkcja obsługi głosowej, Lakier perłowy, Listwy dekoracyjne aluminiowe Silver Rise na desce rozdzielczej i drzwiach, Pakiet Innowacyjny, Pakiet Premium, Pakiet oświetlenie Ambient Plus, Przygotowanie (instalacja) telefoniczna Komfort (funkcja indukcyjnego ładowania telefonu, USB), System Keyless Access - dostęp do samochodu i uruchamianie bez użycia kluczyka, Szyby boczne i szyba tylna dodatkowo przyciemniane, Tuner radiowy cyfrowy DAB+, XDS - elektroniczna blokada mechanizmu różnicowego

### Ogumienie

Oś	Koło	Producent, typ	Rozmiar	Profil zmierzony
przednia	prawe	GOODRIDE, ZIOER SNOW	245/40 19 98V	6,0 mm
	lewe	GOODRIDE, ZIOER SNOW	245/40 19 98V	6,0 mm
tylna	prawe	GOODRIDE, ZIOER SNOW	245/40 19 98V	7,0 mm
	lewe	GOODRIDE, ZIOER SNOW	245/40 19 98V	7,0 mm

### Dokumenty i akcesoria

[Dokumenty rej.] - POLISA UBEZP. (Nie.), Kluczyki (TAK - 2), Tablice rejestracyjne (TAK - 2), Dowód rejestracyjny (TAK), Karta pojazdu (NIE)

### Grubość powłoki lakierowej

W zakresie do 150 µm

Poz.	Nazwa części	Przedział grubości powłoki lakierowej [µm]
1	Pokrywa komory silnika	do 150
2	Błotnik przedni lewy	do 150
3	Błotnik przedni prawy	do 150
4	Słupek przedni lewy	do 150
5	Słupek przedni prawy	do 150
6	Słupek środkowy lewy	do 150
7	Słupek środkowy prawy	do 150
8	Próg lewy	do 150
9	Próg prawy	do 150
10	Dach	do 150
11	Drzwi przednie lewe	do 150
12	Drzwi przednie prawe	do 150
13	Drzwi tylne lewe	do 150

14	Drzwi tylne prawe	do 150
15	Błotnik tylny lewy/ściana boczna lewa	do 150
16	Błotnik tylny prawy/ściana boczna prawa	do 150
17	Pokrywa bagażnika	do 150

**Stwierdzone uszkodzenia**

Poz.	Nazwa pozycji	Opis uszkodzeń	Kwalifik.	Naprawa [rbg]
1	Nakładka zderzaka tylnego, góra	zarysowanie	NA	
2	Pokrywa przednia	odpryski lakieru		
3	Drzwi przednie (nieuzbrojone) L	odpryski lakieru		
4	Drzwi tylne (nieuzbrojone) L	zarysowanie		
5	Nakładka pokrywy tylnej dół	zarysowanie		
6	Tapicerka oparcia 1.rząd L	zarysowanie		

DOKUMENTACJA FOTOGRAFICZNA



**Fot. 1**  
Przekątna przednia lewa



**Fot. 2**  
Przód

DOKUMENTACJA FOTOGRAFICZNA



**Fot. 3**  
Przekątna przednia prawa



**Fot. 4**  
Próg prawy (widok od przodu)

DOKUMENTACJA FOTOGRAFICZNA



**Fot. 5**  
Bok prawy z przodu



**Fot. 6**  
Bok prawy z tyłu

DOKUMENTACJA FOTOGRAFICZNA



**Fot. 7**  
Przekątna tylna prawa



**Fot. 8**  
Tyt

DOKUMENTACJA FOTOGRAFICZNA



**Fot. 9**  
Przekątna tylna lewa



**Fot. 10**  
Bok lewy z tyłu

DOKUMENTACJA FOTOGRAFICZNA



**Fot. 11**  
Bok lewy z przodu



**Fot. 12**  
Próg lewy (widok od przodu)

DOKUMENTACJA FOTOGRAFICZNA



**Fot. 13**  
Numer identyfikacyjny



**Fot. 14**  
Tabliczka znamionowa

DOKUMENTACJA FOTOGRAFICZNA



**Fot. 15**  
Zestaw wskaźników - przebieg



**Fot. 16**  
Zestaw wskaźników - serwis

DOKUMENTACJA FOTOGRAFICZNA



**Fot. 17**

Widok przez otwarte drzwi przednie lewe



**Fot. 18**

Widok przez otwarte drzwi tylne lewe

DOKUMENTACJA FOTOGRAFICZNA



**Fot. 19**

Widok z tylnej kanapy na deskę rozd.



**Fot. 20**

Konsola środkowa

DOKUMENTACJA FOTOGRAFICZNA



**Fot. 21**  
Tunel środkowy



**Fot. 22**  
Kierownica (na wprost)

DOKUMENTACJA FOTOGRAFICZNA



**Fot. 23**  
Kierownica z lewej strony



**Fot. 24**  
Komora silnika

DOKUMENTACJA FOTOGRAFICZNA



**Fot. 25**  
Bagażnik



**Fot. 26**  
Spód pojazdu przód

DOKUMENTACJA FOTOGRAFICZNA



**Fot. 27**  
Spód pojazdu tył



**Fot. 28**  
Tarcza hamulcowa przednia lewa

DOKUMENTACJA FOTOGRAFICZNA



**Fot. 29**  
Tarcza hamulcowa przednia prawa



**Fot. 30**  
Tarcza hamulcowa tylna prawa



DOKUMENTACJA FOTOGRAFICZNA



**Fot. 33**  
Dowód rej. str. 2



**Fot. 34**  
Instrukcje

DOKUMENTACJA FOTOGRAFICZNA



**Fot. 35**  
Kluczyki



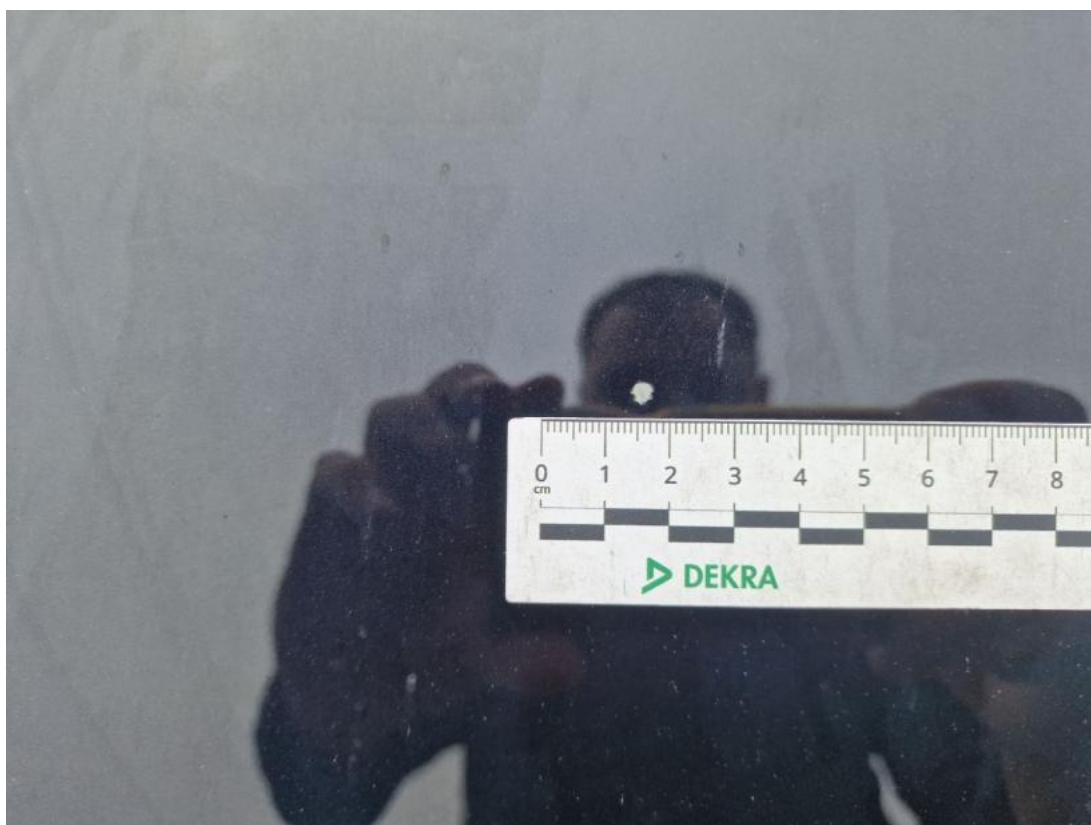
**Fot. 36**  
Pokrywa komory silnika - zdjęcie poglądowe 1

DOKUMENTACJA FOTOGRAFICZNA



**Fot. 37**

Pokrywa komory silnika - zdjęcie poglądowe 2



**Fot. 38**

Pokrywa komory silnika - Rysa/odprysk 1

DOKUMENTACJA FOTOGRAFICZNA



**Fot. 39**  
Pokrywa komory silnika() - Rysa/odprysk 3



**Fot. 40**  
Zderzak tylny - zdjęcie poglądowe 1

DOKUMENTACJA FOTOGRAFICZNA



**Fot. 41**

Zderzak tylny - Rysa/odprysk 1



**Fot. 42**

Drzwi przed L - zdjęcie poglądowe 1

DOKUMENTACJA FOTOGRAFICZNA



**Fot. 43**

Drzwi przed L - Rysa/odprysk 1



**Fot. 44**

Drzwi tylne L - zdjęcie pogładowe 1

DOKUMENTACJA FOTOGRAFICZNA



**Fot. 45**

Drzwi tylne L - zdjęcie pogładowe 2



**Fot. 46**

Drzwi tylne L - Rysa/odprysk 1

DOKUMENTACJA FOTOGRAFICZNA



**Fot. 47**

Fotel prz. lew. - zdjęcie poglądowe 1



**Fot. 48**

Fotel prz. lew. - Inne 1

DOKUMENTACJA FOTOGRAFICZNA



**Fot. 49**

Wykładzina pokrywy tylnej - zdjęcie poglądowe 1



**Fot. 50**

Wykładzina pokrywy tylnej - zdjęcie poglądowe 2

DOKUMENTACJA FOTOGRAFICZNA



**Fot. 51**

Wykładzina pokrywy tylnej - Rysa/odprysk 1