

Raport z oględzin pojazdu

Numer raportu	216169/9/25-11401	Data raportu	03-09-2025
Rzeczoznawcy	Maciej Wiącek (NEW) mgr inż. Przemysław Ostap	Data oględzin	26-08-2025
Nr zlecenia	PCM(DZS)/GDA/61989/25/08/21	Miejsce oględzin	Aleja Katowicka 215, 05-831 Młochów, 0...

Dane pojazdu

Numer identyfikacyjny (VIN)	YV1ZWK5V8P2524740
Marka, model	VOLVO V60 21-
Typ, wersja	V60 B4 D Core aut
Numer rejestracyjny	WD9706S
Silnik (rodz./poj./moc)	diesel/1969 ccm/145 kW
Stan licznika	115 418 km
Data 1. rej./rok prod.	30-08-2022/2022
Data nast. bad. techn.	30-08-2025
Nadwozie	KOM 5/5
Lakier	brązowy/METALIK
Skrzynia biegów	automatyczna



Wyposażenie pojazdu

ABS, Alarm z czujnikami ruchu i przechyłu, Apple Carplay i Android Auto, Czujnik deszczu, Czujnik odległości przy parkowaniu - tył, Dywaniki tekstylne, EBA - system wspomagania nagłego hamowania, EBL - automatyczne włączanie świateł awaryjnych podczas nagłego hamowania, Elektryczna blokada otwarcia tylnych drzwi od wewnątrz, Elektrycznie sterowana pokrywa bagażnika, Felgi aluminiowe 17 5-ramienne typu Y, Diamond Cut/Black z ogumieniem 225/50, Fotele przednie z elektryczną, 2-stopniową regulacją odcinka lędźwiowego, Funkcja Auto Hold, Funkcja rozpoznawania głosu, Gniazdo 12V w bagażniku, Gniazdo USB-C (x2) w tunelu środkowym, Hamulec postojowy elektryczny, Immobilizer, Kierownica wielofunkcyjna, Klamki w kolorze nadwozia, Klamki zewnętrzne podświetlane, Klimatyzacja automatyczna - 2 strefowa, Komputer pokładowy, Lusterka boczne składane elektrycznie, Lusterko wsteczne i lusterka boczne przyciemniane automatycznie, Obramowania szyb bocznych - jasne metalowe, Pasy bezpieczeństwa przednie z elektrycznymi napinaczami łagodzącymi skutki kolizji, Podsufitka w kolorze blond, Poduszka powietrzna chroniąca kolana kierowcy, Poduszki powietrzne - kurtyny, Poduszki powietrzne czołowe dla kierowcy i pasażera, Reflektory przednie LED, Regulacja trybów jazdy - Drive Mode, Relingi dachowe zintegrowane, czarne, Siatka odgradzająca przestrzeń bagażową, System audio High Performance, System bezkluczykowego dostępu i uruchamiania pojazdu, System elektronicznej kontroli stabilności i trakcji - ESC, System informowania o znakach drogowych - Road Sign Information, System kontroli trakcji w zakręcie - CTC, System monitorowania ciśnienia w ogumieniu, System nawigacji satelitarnej Sensus, System poprawy jakości powietrza z jonizacją, System stabilizacji pojazdu w czasie holowania przyczepy - TSA, System unikania lub łagodzenia skutków zderzeń z innymi samochodami na skrzyżowaniach, System unikania lub łagodzenie skutków zderzeń z dużymi zwierzętami, System unikania lub łagodzenie skutków zderzeń z pieszymi i rowerzystami do prędkości 70km/h, System utrzymania pasa ruchu (LKA), System zabezpieczeń przed skutkami uderzeń bocznych (SIPS), System zabezpieczeń przed urazami kręgosłupa szyjnego (WHIPS), Tapicerka materiałowa City Weave, Tempomat, Tuner radiowy, cyfrowy (DAB), Uchwyt na zakupy w bagażniku, Uchwyty ISOFIX do inst. fotelika dziecięcego na tylnej kanapie, Układ stabilizacji przechyłu (RSC - Roll Stability Control), Usługa Volvo On Call, Wykończenie wnętrza aluminium Iron Ore, Wyłącznik poduszki powietrznej pasażera, Wyświetlacz centralny 9 cali, dotykowy, Wyświetlacz zegarów cyfrowy 12,3 cali, Zagłówki tylne składane elektrycznie, Zamek centralny zdalnie sterowany, Zawieszenie dynamiczne, Zestaw głośnomówiący z Bluetooth, Ładowarka indukcyjna do smartfona, Koło zapasowe, Lakier metalizowany, Pakiet Climate, Pakiet Park Assist, Szyba przednia podgrzewana, Szyby tylne przyciemniane, Koło zapasowe

Ogumienie

Oś	Koło	Producent, typ	Rozmiar	Profil zmierzony
przednia	prawe	MICHELIN, PRIMACY 4	225/50 17 98V	5,3 mm
	lewe	MICHELIN, PRIMACY 4	225/50 17 98V	4,4 mm
tylna	prawe	MICHELIN, PRIMACY 4	225/50 17 98V	6,4 mm
	lewe	MICHELIN, PRIMACY 4	225/50 17 98V	6,1 mm

Dokumenty i akcesoria

[Dokumenty rej.] - POLISA UBEZP. (Nie.), Kluczyki (TAK - 2), Tablice rejestracyjne (TAK - 2), Dowód rejestracyjny (TAK), Karta pojazdu (NIE)

Grubość powłoki lakierowej

W zakresie do 150 µm

Poz.	Nazwa części	Przedział grubości powłoki lakierowej [µm]
1	Pokrywa komory silnika	do 150
2	Błotnik przedni lewy	do 150
3	Błotnik przedni prawy	do 150
4	Słupek przedni lewy	do 150
5	Słupek przedni prawy	do 150
6	Słupek środkowy lewy	do 150
7	Słupek środkowy prawy	do 150
8	Próg lewy	do 150
9	Próg prawy	do 150
10	Dach	do 150
11	Drzwi przednie lewe	do 150
12	Drzwi przednie prawe	do 150
13	Drzwi tylne lewe	do 150
14	Drzwi tylne prawe	do 150
15	Błotnik tylny lewy/ściana boczna lewa	do 150
16	Błotnik tylny prawy/ściana boczna prawa	do 150
17	Pokrywa bagażnika	do 150

Stwierdzone uszkodzenia

Poz.	Nazwa pozycji	Opis uszkodzeń	Kwalifik.	Naprawa [rbg]
1	Drzwi przednie (nieuzbrojone) R	rysa/odprysk		
2	Błotnik tylny R	rysa/odprysk		
3	Pokrywa tylna	rysa/odprysk		

DOKUMENTACJA FOTOGRAFICZNA



Fot. 1
Przekątna przednia lewa



Fot. 2
Przód

DOKUMENTACJA FOTOGRAFICZNA



Fot. 3
Przekątna przednia prawa



Fot. 4
Próg prawy (widok od przodu)

DOKUMENTACJA FOTOGRAFICZNA



Fot. 5
Bok prawy z przodu



Fot. 6
Bok prawy z tyłu

DOKUMENTACJA FOTOGRAFICZNA



Fot. 7
Przekątna tylna prawa



Fot. 8
Tył

DOKUMENTACJA FOTOGRAFICZNA



Fot. 9
Przekątna tylna lewa



Fot. 10
Bok lewy z tyłu

DOKUMENTACJA FOTOGRAFICZNA



Fot. 11
Bok lewy z przodu



Fot. 12
Próg lewy (widok od przodu)

DOKUMENTACJA FOTOGRAFICZNA



Fot. 13
Numer identyfikacyjny



Fot. 14
Tabliczka znamionowa

DOKUMENTACJA FOTOGRAFICZNA



Fot. 15
Zestaw wskaźników - przebieg



Fot. 16
Zestaw wskaźników - serwis

DOKUMENTACJA FOTOGRAFICZNA



Fot. 17

Widok przez otwarte drzwi przednie lewe



Fot. 18

Widok przez otwarte drzwi tylne lewe

DOKUMENTACJA FOTOGRAFICZNA



Fot. 19

Widok z tylnej kanapy na deskę rozd.



Fot. 20

Konsola środkowa

DOKUMENTACJA FOTOGRAFICZNA



Fot. 21
Tunel środkowy



Fot. 22
Kierownica (na wprost)

DOKUMENTACJA FOTOGRAFICZNA



Fot. 23
Kierownica z lewej strony



Fot. 24
Komora silnika

DOKUMENTACJA FOTOGRAFICZNA

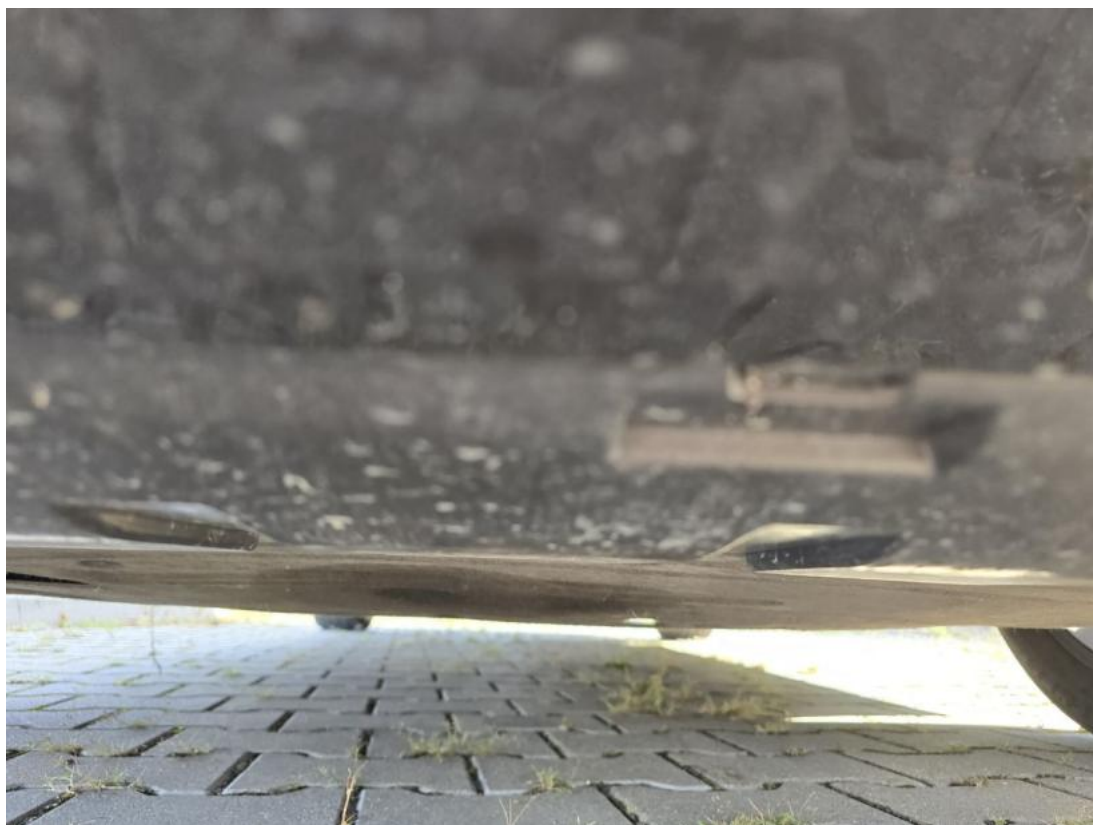


Fot. 25
Bagażnik



Fot. 26
Koło zapasowe

DOKUMENTACJA FOTOGRAFICZNA



Fot. 27
Spód pojazdu przód

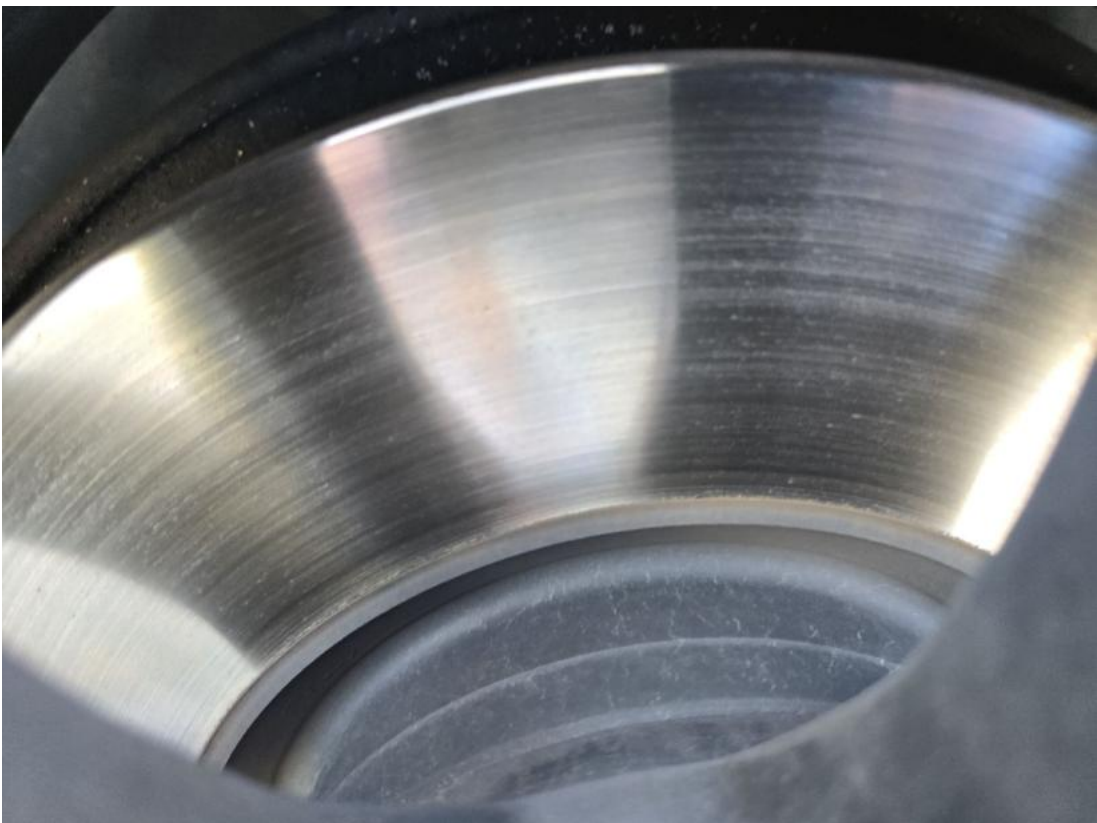


Fot. 28
Spód pojazdu tył

DOKUMENTACJA FOTOGRAFICZNA



Fot. 29
Tarcza hamulcowa przednia lewa

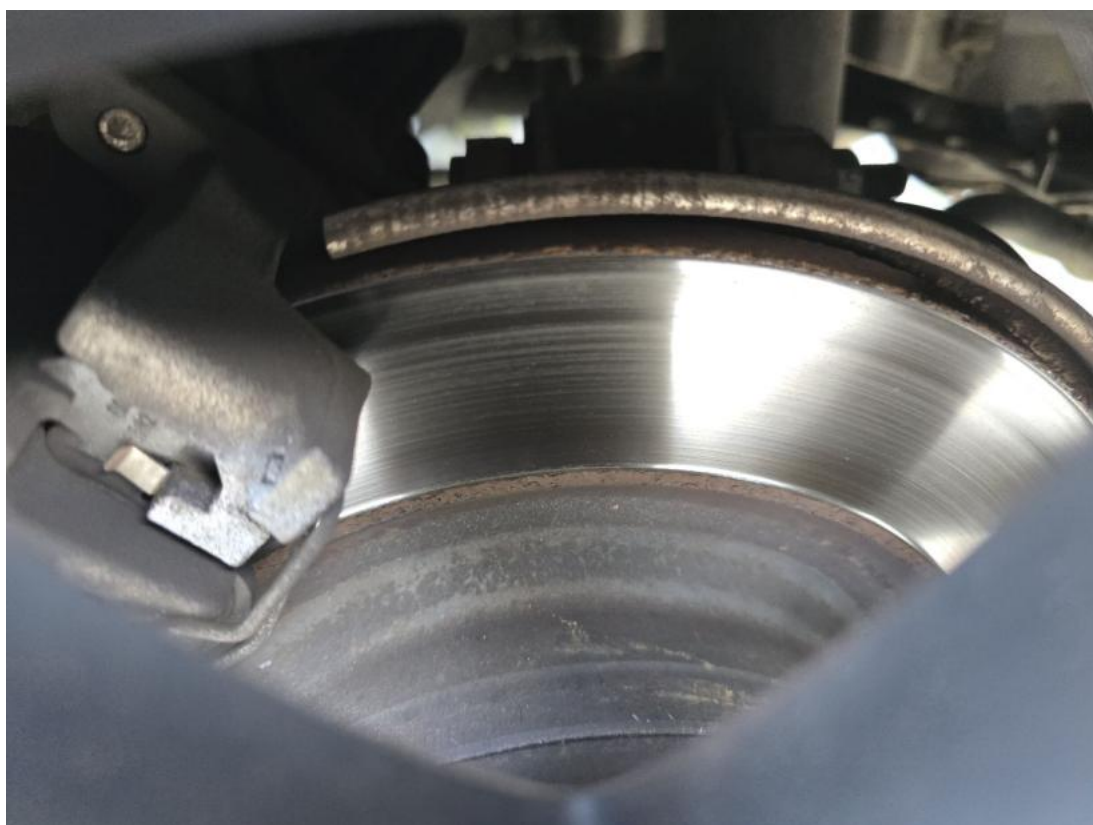


Fot. 30
Tarcza hamulcowa przednia prawa

DOKUMENTACJA FOTOGRAFICZNA



Fot. 31
Tarcza hamulcowa tylna prawa



Fot. 32
Tarcza hamulcowa tylna lewa

DOKUMENTACJA FOTOGRAFICZNA

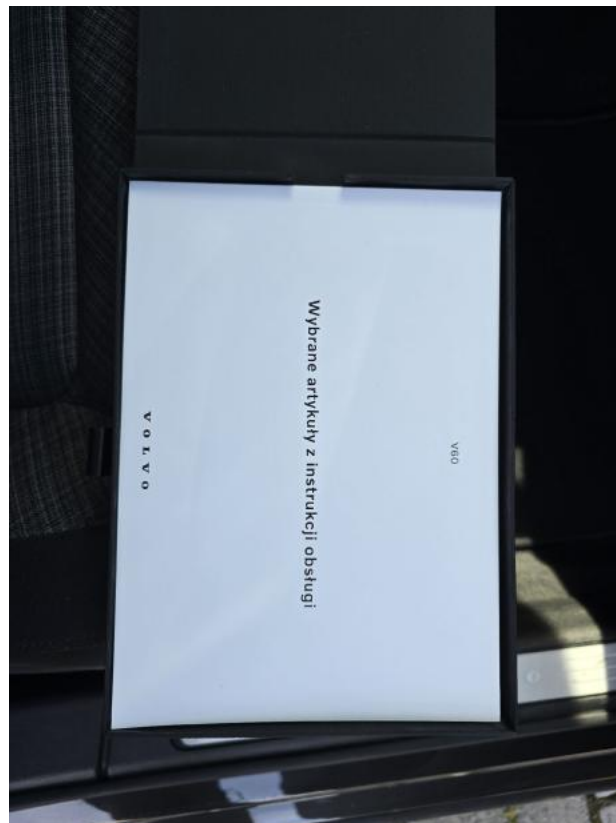


Fot. 33
Dowód rej. Str. 1



Fot. 34
Dow. Rej. Str.2 i klucze

DOKUMENTACJA FOTOGRAFICZNA



Fot. 37
Instrukcje



Fot. 38
Drzwi przednie P - Rysa/odprysk 1

DOKUMENTACJA FOTOGRAFICZNA



Fot. 39

Błotnik tylny P / Ściana boczna P - Rysa/odprysk 1



Fot. 40

Pokrywy bagażnika - Rysa/odprysk 1