

Raport z oględzin pojazdu

Numer raportu	408215/9/25-9573	Data raportu	25-09-2025
Rzeczoznawca	Jan Rybołowik	Data oględzin	25-09-2025
Nr zlecenia	PCM(DZS)/GDA/70046/25/09/17	Miejsce oględzin	AUTOMARKET OŻARÓW MAZOWIECK...

Dane pojazdu

Numer identyfikacyjny (VIN)	WBA6S110607E32351
Marka, model	BMW Seria 2 Active Tourer [F4...
Typ, wersja	218i GPF aut
Numer rejestracyjny	WD1646T
Silnik (rodz./poj./moc)	benz./1499 ccm/103 kW
Stan licznika	82 214 km
Data 1. rej./rok prod.	02-07-2019/2019
Data nast. bad. techn.	02-07-2024
Nadwozie	KOM 5/5
Lakier	biały/2-warstwowy uni
Skrzynia biegów	automatyczna



Wyposażenie pojazdu

ABS, Atrapa chłodnicy z czarnym grillem i chromowanym obramowaniem, Czujnik deszczu, DSC III - układ kontroli stabilności, Dezaktywacja poduszki powietrznej pasażera, Dywaniki welurowe, Felgi aluminiowe 16 V Spoke 471 z ogumieniem, Funkcja Auto Start Stop, Funkcja Follow-Me-Home, Gniazdo 12V, Hamulec elektromechaniczny parkingowy z funkcją Auto Hold, Intelligent Emergency Call (Inteligentne Połączenie Alarmowe), Kierownica skórzana, wielofunkcyjna, Klimatyzacja, Kolumna kierownicy regulowana, Komputer pokładowy z funkcją Check Control i Condition Based Service, Lakier uni, Listwy ozdobne oksydowane aluminium czarny mat z listwą akcentową czarną błyszczącą, Mocowanie fotelika dziecięcego ISOFIX, Oparcie kanapy tylnej dzielone i składane w stosunku 40:20:40, Oświetlenie powitalne, Pakiet dodatkowych schowków, Performance Control, Poduszki powietrzne dla kierowcy i pasażera z przodu i boczne, Polska instrukcja obsługi i książka serwisowa, Polska wersja językowa, Przełącznik właściwości jezdnych z trybem ECO PRO, Servotronic, System ostrzegający przed kolizją, System rozrywki: radio, wyświetlacz 6,5 cala, Bluetooth, gniazda USB, AUX IN, iPod, Szyby atermiczne, Tapicerka materiałowa Grid, TeleServices, Uchwyt na napoje, Układ dynamicznej kontroli trakcji DTC, Uruchamianie silnika bez użycia kluczyka (przycisk Start-Stop), Usługi ConnectedDrive, Usługi zdalne (Remote Services), Wspomaganie układu kierowniczego - elektryczne, Zestaw naprawczy do opon, Śruby do kół zabezpieczające przed kradzieżą, Czujniki odległości przy parkowaniu (PDC) - tył

Ogumienie

Oś	Koło	Producent, typ	Rozmiar	Profil zmierzony
przednia	prawe	HANKOOK, VENTUS S1 EVO2	205/60 16 96V	4,0 mm
	lewe	HANKOOK, VENTUS S1 EVO2	205/60 16 96V	4,0 mm
tylna	prawe	HANKOOK, VENTUS S1 EVO2	205/60 16 96V	3,5 mm
	lewe	HANKOOK, VENTUS S1 EVO2	205/60 16 96V	3,5 mm

Dokumenty i akcesoria

[Dokumenty rej.] - POLISA UBEZP. (Nie.), Kluczyki (TAK - 2), Tablice rejestracyjne (TAK - 2), Dowód rejestracyjny (TAK), Karta pojazdu (NIE)

Grubość powłoki lakierowej

W zakresie do 150 μ m

Poz.	Nazwa części	Przedział grubości powłoki lakierowej [μ m]
1	Pokrywa komory silnika	do 150
2	Błotnik przedni lewy	do 150
3	Błotnik przedni prawy	do 150
4	Słupek przedni lewy	do 150
5	Słupek przedni prawy	do 150
6	Słupek środkowy lewy	do 150
7	Słupek środkowy prawy	do 150
8	Próg lewy	do 150
9	Próg prawy	do 150
10	Dach	do 150
11	Drzwi tylne lewe	do 150
12	Błotnik tylny lewy/ściana boczna lewa	do 150
13	Pokrywa bagażnika	do 150

W zakresie do 300 μ m

Poz.	Nazwa części	Przedział grubości powłoki lakierowej [μ m]
1	Drzwi przednie prawe	150 - 300

W zakresie do 500 μ m

Poz.	Nazwa części	Przedział grubości powłoki lakierowej [μ m]
1	Drzwi tylne prawe	150 - 500

W zakresie do 1000 μ m

Poz.	Nazwa części	Przedział grubości powłoki lakierowej [μ m]
1	Drzwi przednie lewe	150 - 1000
2	Błotnik tylny prawy/ściana boczna prawa	150 - 1000

Stwierdzone uszkodzenia

Poz.	Nazwa pozycji	Opis uszkodzeń	Kwalifik.	Naprawa [rbg]
1	Okładzina zderzaka przedniego	rysa/odprysk, wgniecenie/odkształcenie	NA	1
2	Pokrywa reflektora dodatkowego L	rysa/odprysk	NA	0.3
3	Drzwi przednie (nieuzbrojone) L	rysa/odprysk, ślady korozji	NA	0.5
4	Drzwi tylne (nieuzbrojone) L	wgniecenie/odkształcenie		
5	Okładzina zderzaka tylnego	rysa/odprysk		
6	Tapicerka siedziska 1.rząd L	zabrudzenie		

DOKUMENTACJA FOTOGRAFICZNA



Fot. 1

Przekątna przednia lewa



Fot. 2

Przód

DOKUMENTACJA FOTOGRAFICZNA



Fot. 3

Przekątna przednia prawa



Fot. 4

Próg prawy (widok od przodu)

DOKUMENTACJA FOTOGRAFICZNA



Fot. 5

Bok prawy z przodu



Fot. 6

Bok prawy z tyłu

DOKUMENTACJA FOTOGRAFICZNA



Fot. 7

Przekątna tylna prawa



Fot. 8

Tył

DOKUMENTACJA FOTOGRAFICZNA



Fot. 9

Przekątna tylna lewa



Fot. 10

Bok lewy z tyłu

DOKUMENTACJA FOTOGRAFICZNA



Fot. 11

Bok lewy z przodu



Fot. 12

Próg lewy (widok od przodu)

DOKUMENTACJA FOTOGRAFICZNA



Fot. 13
Numer identyfikacyjny



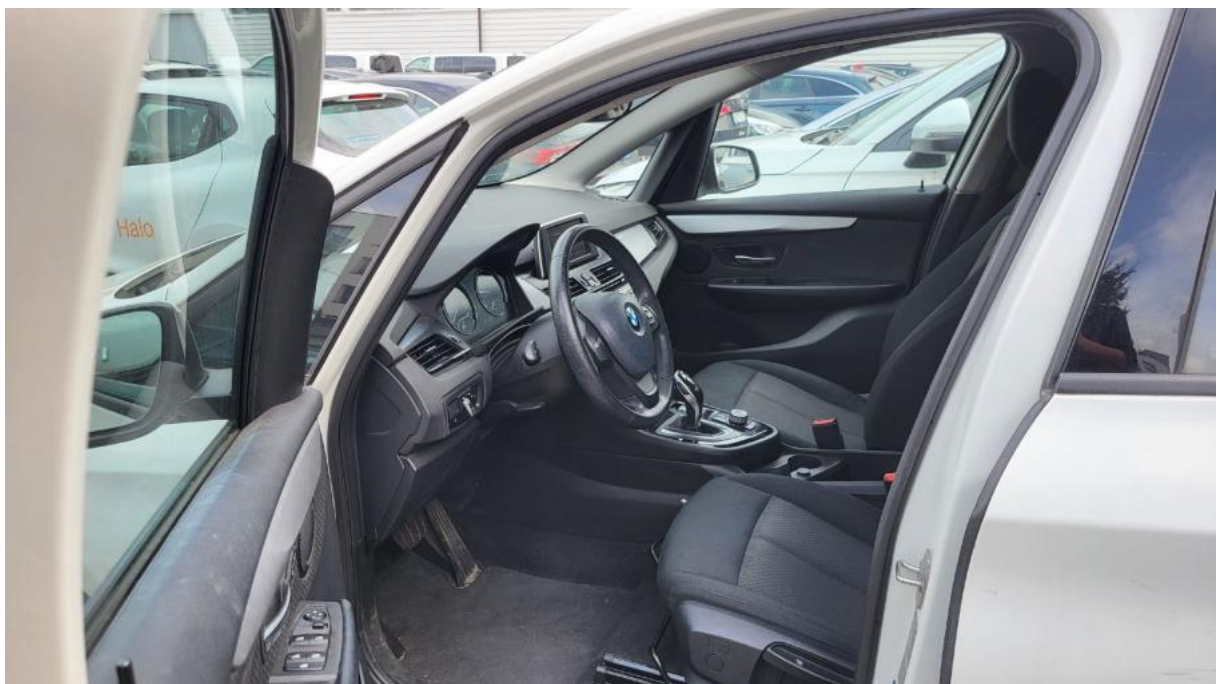
Fot. 14
Tabliczka znamionowa

DOKUMENTACJA FOTOGRAFICZNA



Fot. 15

Zestaw wskaźników - przebieg



Fot. 16

Widok przez otwarte drzwi przednie lewe

DOKUMENTACJA FOTOGRAFICZNA



Fot. 17

Widok przez otwarte drzwi tylne lewe



Fot. 18

Widok z tylnej kanapy na deskę rozdź.

DOKUMENTACJA FOTOGRAFICZNA



Fot. 19

Konsola środkowa



Fot. 20

Tunel środkowy

DOKUMENTACJA FOTOGRAFICZNA



Fot. 21

Kierownica (na wprost)



Fot. 22

Kierownica z lewej strony

DOKUMENTACJA FOTOGRAFICZNA



Fot. 23
Komora silnika



Fot. 24
Bagażnik

DOKUMENTACJA FOTOGRAFICZNA



Fot. 25

Spód pojazdu przód



Fot. 26

Spód pojazdu tył

DOKUMENTACJA FOTOGRAFICZNA



Fot. 27
Dowód rej. Str. 1



Fot. 28
Dow. Rej. Str.2 i klucze

DOKUMENTACJA FOTOGRAFICZNA



Fot. 29

Książka serwisowa – ostatni przegląd



Fot. 30

Instrukcje

DOKUMENTACJA FOTOGRAFICZNA



Fot. 31
Zestaw naprawy koła



Fot. 32
Zdjęcie do protokołu

DOKUMENTACJA FOTOGRAFICZNA



Fot. 33

Atrapa przednia - Inne 1



Fot. 34

Zderzak - Rysa/odprysk 1

DOKUMENTACJA FOTOGRAFICZNA



Fot. 35

Zderzak - Wgniecenie/odkształcenie 1



Fot. 36

Zderzak przedni cz L - Rysa/odprysk 1

DOKUMENTACJA FOTOGRAFICZNA



Fot. 37

Zderzak tylny - Rysa/odprysk 1



Fot. 38

Zderzak tylny - Rysa/odprysk 2

DOKUMENTACJA FOTOGRAFICZNA



Fot. 39

Drzwi przed L - Rysa/odprysk 1



Fot. 40

Drzwi przed L - Inne 1

DOKUMENTACJA FOTOGRAFICZNA



Fot. 41

Drzwi tylne L - Wgniecenie/odkształcenie 1



Fot. 42

Fotel prz. lew. - Inne 1