

Raport z oględzin pojazdu

Numer raportu	216340/9/25-11401	Data raportu	12-09-2025
Rzeczoznawcy	Wiktor Łukiesz (NEW) mgr inż. Przemysław Ostap	Data oględzin	11-09-2025
Nr zlecenia	PCM(DZS)/GDA/61570/25/08/20	Miejsce oględzin	MM CARS WROCLAW PZS, WYŚCIGO...

Dane pojazdu

Numer identyfikacyjny (VIN)	VSSZZZ5FXR6510881
Marka, model	SEAT Ateca 20-
Typ, wersja	Ateca 2.0 TSI FR S&S 4Drive ...
Numer rejestracyjny	WD0078T
Silnik (rodz./poj./moc)	benz./1984 ccm/140 kW
Stan licznika	42 773 km
Data 1. rej./rok prod.	11-09-2023/2023
Data nast. bad. techn.	11-09-2026
Nadwozie	KOM 5/5
Lakier	szary/METALIK
Skrzynia biegów	automatyczna



Wyposażenie pojazdu

4 uchwyty do zabezpieczania przedmiotów w bagażniku, ABS, ASR, Antena dachowa - pletwa rekina, Asystent parkowania z czujniki parkowania z przodu i z tyłu, Asystent pasa ruchu Lane Assist, Asystent podjazdu (Hill Hold Control), Asystent zjazdu ze wzniesienia, Asystent świateł drogowych, Automatyczna funkcja opóźnionego wyłączenia świateł Coming and Leaving Home, BAS - Asystent hamowania, Bluetooth, Chromowane obramowanie osłony chłodnicy, Czujnik deszczu, Czujnik zmierzchu (automatyczne światła), DAB (Digital Audio Broadcasting) – funkcja odbioru programów radiowych w formie cyfrowej, Dezaktywacja poduszki powietrznej pasażera, Dywaniki welurowe z przodu i z tyłu, EDL - elektroniczna blokada mechanizmu różnicowego, ESC - System stabilizacji toru jazdy, Elementy dekoracyjne deski rozdzielczej w kolorze chromu, Elementy ochronne nadkoli i progi w kolorze nadwozia, Fotel kierowcy i pasażera z regulacją wysokości i odcinka lędźwiowego, Fotel kierowcy z elektryczną regulacją i pamięcią ustawień, Fotele przednie podgrzewane, Fotele sportowe, Fotele sportowe z tapicerką Dinamica w kolorze czarnym, Full Link dla Navi System+, Funkcja rekomendacji zmiany biegu, Gniazdo 12V z przodu, Gwarancja SEAT 5 lat, HBA, Hamulec postojowy elektromechaniczny, Kamera cofania, Kierownica podgrzewana, Kierownica sportowa wielofunkcyjna obszyta skórą i dźwignia zmiany biegów w skórze z czerwonym szwem, Kierownica z łopatkami zmiany biegów, Kieszeń w oparciu przednich foteli, Klimatyzacja automatyczna dwustrefowa Climatronic, Lampki LED do czytania z przodu, Lampki LED przy osłonach przeciwsłonecznych, Lampy przednie LED, Lampy tylne LED z dynamicznymi kierunkowskazami, Lusterka boczne elektrycznie regulowane, podgrzewane i składane, Lusterka boczne w kolorze Cosmo Grey i klamki w kolorze nadwozia, Lusterko pasażera automatycznie obniżające się podczas cofania, Lusterko wsteczne automatycznie ściemniające się, Mapy Europy dla Navi System+, Nakładki na pedały - aluminiowe, Nakładki progowe w przednich drzwiach podświetlane, Navi System+ z 9,2-cal ekranem Nawigacja/4xUSB/2xSD/AUX/WLAN/8 głośniki/Roz.mowy/3,5 wyświetlacz, Ogranicznik prędkości, Osłony przeciwsłoneczne z przodu z zamykanymi i podświetlanymi lusterkami, ze schowkiem na karty, Oświetlenie LED przestrzeni na nogi z przodu, Oświetlenie bagażnika LED, Oświetlenie powitalne LED w lusterkach bocznych, Oświetlenie wnętrza LED z możliwością wyboru koloru, Poduszki powietrzne 7 sztuk - 2 przednie, 2 boczne, 2 kurtyny powietrzne, poduszka kolanowa, Podłokietnik w drugim rzędzie siedzeń, Podłokietnik z przodu z regulacją wzdłużną i wysokości ze schowkiem, wyloty wentylacji na tył, Przyciemniane szyby, Relingi dachowe, czarne, SAET CONNECT dla Navi System+ (bezp. i serwis 10 lat/zdalny dostęp 1 rok/usł.multimedia 1 rok), SEAT Drive Profile: 6 profili jazdy: NORMAL, SPORT, ECO, INDIVIDUAL, SNOW i OFF-ROAD, Schowek na okulary w podsufitce, Schowek przed dźwignią zmiany biegów z oświetleniem LED, Schowek w desce rozdzielczej z podświetleniem LED, Spojler FR w kolorze nadwozia, Spojlery boczne z tyłu czarne, System Front Assist z funkcją awaryjnego hamowania i funkcją ochrony pieszych, System bezkluczykowego dostępu i uruchamiania samochodu KESSY, System kontroli ciśnienia powietrza w oponach, System powiadamiania ratunkowego eCall, System przypominający o zapięciu pasów bezpieczeństwa przy przednich i tylnych fotelach, System rozpoznawania zmęczenia, System rozpoznawania znaków drogowych, Szyby boczne elektrycznie sterowane z przodu i z tyłu, Słupki B i C w kolorze lśniącej czerni, Tapicerka mikrofibra Dinamica łączona ze skórą ekologiczną, Tempomat predykcyjny (ACC), dostosowanie prędkości do znaków i danych nawigacji, Tylne kanapa składana i dzielona, Uchwyt na napoje z przodu, Wirtualny kokpit cyfrowa tablica przyrządów z kolorowym ekranem TFT 8", Wnętrze FR ze srebrnymi elementami dekoracyjnymi konsoli środkowej, Wspomaganie progresywne układu kierowniczego, XDS - elektroniczna blokada mechanizmu różnicowego, Zaczepy ISOFIX i Top Tether przy tylnych siedzeniach (dla 2 fotelików dziecięcych), Zagłówki fotela kierowcy i pasażera z systemem WOKS, Zamek centralny ze zdalnym sterowaniem, dwa składane kluczyki, otwieranie klapy bagażnika z pilota, Światła LED do jazdy dziennej, Światła przeciwmgielne LED z funkcją doświetlania zakrętów, Alarm z funkcją SAFE, Elektrycznie i bezdotykowo otwierane drzwi bagażnika z systemem KESSY, Felgi aluminiowe 19 Exclusive 36/10 Machined Glossy Black z ogumieniem 245/40, Funkcja łatwego składania tylnych siedzeń, Lakier metalik specjalny, Pakiet Comfort+, Podsufitka w kolorze czarnym

Ogumienie

Oś	Koło	Producent, typ	Rozmiar	Profil zmierzony
przednia	prawe	BARUM, BRAVURIS 6	245/40 19 98Y	6,5 mm
	lewe	BARUM, BRAVURIS 6	245/40 19 98Y	6,5 mm
tylna	prawe	BARUM, BRAVURIS 6	245/40 19 98Y	6,5 mm
	lewe	BARUM, BRAVURIS 6	245/40 19 98Y	6,5 mm

Dokumenty i akcesoria

[Dokumenty rej.] - POLISA UBEZP. (Nie.), Kluczyki (TAK - 2), Tablice rejestracyjne (TAK - 2), Dowód rejestracyjny (TAK), Karta pojazdu (NIE)

Grubość powłoki lakierowej

W zakresie do 150 µm

Poz.	Nazwa części	Przedział grubości powłoki lakierowej [µm]
1	Pokrywa komory silnika	do 150
2	Błotnik przedni lewy	do 150
3	Błotnik przedni prawy	do 150
4	Słupek przedni lewy	do 150
5	Słupek przedni prawy	do 150

6	Słupek środkowy lewy	do 150
7	Słupek środkowy prawy	do 150
8	Próg lewy	do 150
9	Próg prawy	do 150
10	Dach	do 150
11	Drzwi przednie lewe	do 150
12	Drzwi przednie prawe	do 150
13	Drzwi tylne lewe	do 150
14	Drzwi tylne prawe	do 150
15	Błotnik tylny lewy/ściana boczna lewa	do 150
16	Pokrywa bagażnika	do 150

W zakresie do 200 μm

Poz.	Nazwa części	Przedział grubości powłoki lakierowej [μm]
1	Błotnik tylny prawy/ściana boczna prawa	150 - 200

Stwierdzone uszkodzenia

Poz.	Nazwa pozycji	Opis uszkodzeń	Kwalifik.	Naprawa [rbg]
1	Tarcza koła aluminiowa przód R	rysa/odprysk, ubytki materiału	NA	2
2	Nakładka zderzaka tylnego, góra	rysa/odprysk		

DOKUMENTACJA FOTOGRAFICZNA



Fot. 1
Przekątna przednia lewa



Fot. 2
Przód

DOKUMENTACJA FOTOGRAFICZNA



Fot. 3
Przekątna przednia prawa



Fot. 4
Próg prawy (widok od przodu)

DOKUMENTACJA FOTOGRAFICZNA



Fot. 5
Bok prawy z przodu



Fot. 6
Bok prawy z tyłu

DOKUMENTACJA FOTOGRAFICZNA



Fot. 7
Przekątna tylna prawa



Fot. 8
Tył

DOKUMENTACJA FOTOGRAFICZNA



Fot. 9
Przekątna tylna lewa



Fot. 10
Bok lewy z tyłu

DOKUMENTACJA FOTOGRAFICZNA

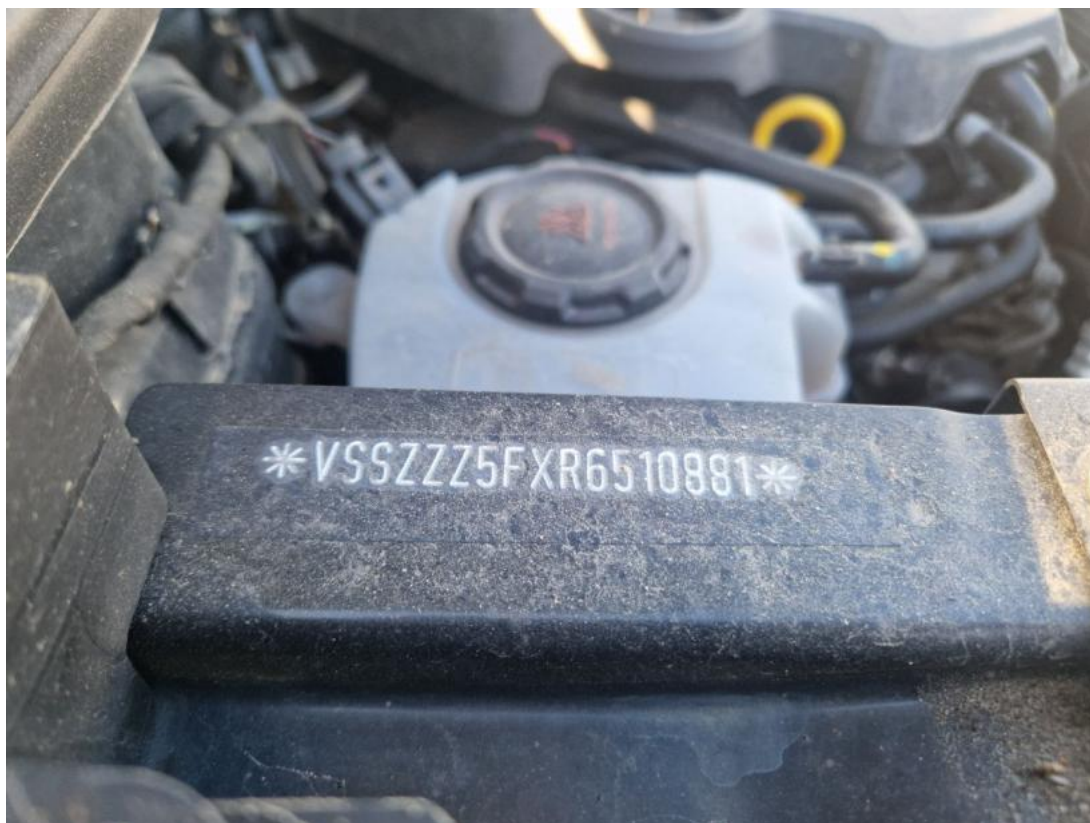


Fot. 11
Bok lewy z przodu



Fot. 12
Próg lewy (widok od przodu)

DOKUMENTACJA FOTOGRAFICZNA



Fot. 13
Numer identyfikacyjny



Fot. 14
Tabliczka znamionowa

DOKUMENTACJA FOTOGRAFICZNA



Fot. 15
Zestaw wskaźników - przebieg



Fot. 16
Widok przez otwarte drzwi przednie lewe

DOKUMENTACJA FOTOGRAFICZNA



Fot. 17

Widok przez otwarte drzwi tylne lewe



Fot. 18

Widok z tylnej kanapy na deskę rozd.

DOKUMENTACJA FOTOGRAFICZNA



Fot. 19

Konsola środkowa



Fot. 20

Tunel środkowy

DOKUMENTACJA FOTOGRAFICZNA



Fot. 21

Kierownica (na wprost)



Fot. 22

Kierownica z lewej strony

DOKUMENTACJA FOTOGRAFICZNA



Fot. 23
Komora silnika



Fot. 24
Bagażnik

DOKUMENTACJA FOTOGRAFICZNA



Fot. 25
Koło zapasowe



Fot. 26
Spód pojazdu przód

DOKUMENTACJA FOTOGRAFICZNA



Fot. 27
Spód pojazdu tył



Fot. 28
Tarcza hamulcowa przednia lewa

DOKUMENTACJA FOTOGRAFICZNA



Fot. 29
Tarcza hamulcowa przednia prawa

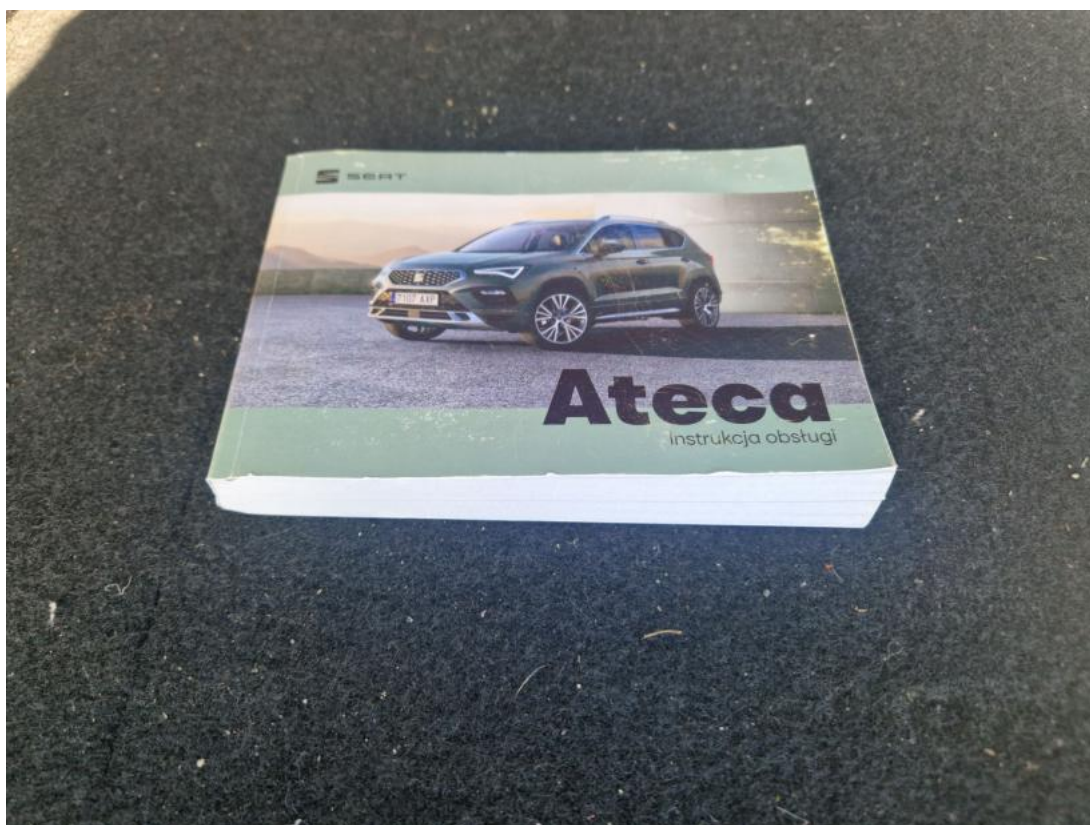


Fot. 30
Tarcza hamulcowa tylna prawa

DOKUMENTACJA FOTOGRAFICZNA



Fot. 33
Dow. Rej. Str.2 i klucze



Fot. 34
Instrukcje

DOKUMENTACJA FOTOGRAFICZNA



Fot. 35
Przebieg pojazdu.



Fot. 36
Stan zabrudzenia karoserii.

DOKUMENTACJA FOTOGRAFICZNA



Fot. 37

Felga aluminiowa przednia P - zdjęcie poglądowe 1



Fot. 38

Felga aluminiowa przednia P - Rysa/odprysk 1

DOKUMENTACJA FOTOGRAFICZNA



Fot. 39

Zderzak tylny - zdjęcie poglądowe 1



Fot. 40

Zderzak tylny - zdjęcie poglądowe 2

DOKUMENTACJA FOTOGRAFICZNA



Fot. 41

Zderzak tylny - Rysa/odprysk 1