

Raport z oględzin pojazdu

Numer raportu	210761/8/25-3705	Data raportu	27-08-2025
Rzeczoznawcy	Radosław Brzostowski (NEW) Arthur Rusik	Data oględzin	19-08-2025
Nr zlecenia	PCM(DZS)/GDA/56608/25/08/01	Miejsce oględzin	AUTOMARKET WOLA, PRYMASA TYSI...

Dane pojazdu

Numer identyfikacyjny (VIN)	W1V44760313882530
Marka, model	MERCEDES-BENZ eVito 111 ...
Typ, wersja	eVito 111 L2 447.603
Numer rejestracyjny	EL9T698
Silnik (rodz./poj./moc)	elektryczny/0 ccm/85 kW
Stan licznika	55 034 km
Data 1. rej./rok prod.	18-08-2022/2021
Data nast. bad. techn.	13-08-2027
Nadwozie	FUR 4/2
Lakier	biały/UNI
Skrzynia biegów	automatyczna



Wyposażenie pojazdu

ADAPTIVE ESP 9i (elektroniczny układ stabilizacji toru jazdy, zaw. ABS, ASR, EBV, BAS, TSA), Adaptacyjne światła stop, Antena w szybie przedniej, Asystent ruszania na wzniesieniu, Asystent układu hamulcowego, aktywny, Asystent wspomagania koncentracji (ATTENTION ASSIST), Automatyczny układ włączania świateł, Blokada drzwi przesuwnych, aktywna, Cross Wind Assist, Czujnik deszczu, Dogrzewacz elektryczny PTC, Drzwi przesuwne z prawej strony, Felgi stalowe 16 z ogumieniem, Fotel 3 osobowy w 1 rzędzie, uchylony fotel zewnętrzny, Fotel 3 osobowy w 2 rzędzie, Fotel kierowcy ogrzewany, Gniazdo 12V, Głośniki dwudrożne z przodu, Immobilizer, Kabel do ładowania, Kanapa 3-osobowa w 2. rzędzie, Kanapa 3-osobowa w 3. rzędzie, Kanapa 3-osobowa w 3. rzędzie, komfortowa, Kanał ogrzewania dla przestrzeni pasażerskiej, Kierownica regulowana w dwóch płaszczyznach, Kierownica wielofunkcyjna, Kłapa tylna przeszklona z szybą ogrzewaną i wycieraczką, Koło zapasowe, Lusterka zewnętrzne regulowane i podgrzewane elektrycznie, Lusterko wsteczne wewnętrzne, samościemniające, Moduł komunikacyjny z kartą SIM, Nadwozie całkowicie przeszklone, Ogranicznik prędkości, 160 km/h, Ogranicznik prędkości, 80 km/h, Podsufitka tapicerowana, Poduszka powietrzna chroniąca miednicę kierowcy, Poduszka powietrzna chroniąca miednicę pasażera, Poduszka powietrzna dla kierowcy i pasażera, Poduszki powietrzne boczne nadokienne, przód, Podłoga drewniana w przestrzeni pasażerskiej, Podłoga wyłożona wykładziną gumową, Przygotowanie do montażu radia cyfrowego DAB, Radio cyfrowe (DAB), Schowek przed pasażerem, zamykany, System ASSYST (system aktywnego serwisowania pojazdu), System monitorujący ciśnienie w oponach, System połączenia alarmowego Mercedes-Benz, Szyby przednie sterowane elektrycznie, komfortowe, Szyby przyciemniane, Tapicerka materiałowa Caluma, czarna, Tempomat, Uchwyty do mocowania ładunku, Wariant wagowy 3200 kg DMC, Wspomaganie kierownicy, elektromechaniczne, Wykończenie wnętrza w podwyższonym standardzie, Wyświetlacz ECO, Zamek centralny ze zdalnym sterowaniem, Zawieszenie standardowe Plus, Zestaw wskaźników Pixel-Matrix-Display, Ściana działowa pełna, Alarm antywłamaniowy EDW, Drzwi tylne dwuskrzydłowe, otwierane do 270 stopni, Fotel kierowcy komfortowy, Klimatyzacja Tempmatik, Panel obsługowy dachowy, komfortowy, Zdalne sterowanie klimatyzacją

Ogumienie

Oś	Koło	Producent, typ	Rozmiar	Profil zmierzony
przednia	prawe	DUNLOP, ECONODRIVE	225/55 17 109H	7,0 mm
	lewe	DUNLOP, ECONODRIVE	225/55 17 109H	7,0 mm
tylna	prawe	DUNLOP, ECONODRIVE	225/55 17 109H	7,0 mm
	lewe	DUNLOP, ECONODRIVE	225/55 17 109H	7,0 mm

Dokumenty i akcesoria

[Dokumenty rej.] - POLISA UBEZP. (Nie.), Kluczyki (TAK - 2), Tablice rejestracyjne (TAK - 2), Dowód rejestracyjny (TAK), Karta pojazdu (NIE)

Grubość powłoki lakierowej

W zakresie do 150 µm

Poz.	Nazwa części	Przedział grubości powłoki lakierowej [µm]
1	Pokrywa komory silnika	do 150
2	Błotnik przedni lewy	do 150
3	Błotnik przedni prawy	do 150
4	Słupek przedni lewy	do 150
5	Słupek przedni prawy	do 150
6	Słupek środkowy lewy	do 150
7	Słupek środkowy prawy	do 150
8	Próg lewy	do 150
9	Próg prawy	do 150
10	Dach	do 150
11	Drzwi przednie lewe	do 150
12	Drzwi przednie prawe	do 150
13	Drzwi tylne prawe	do 150
14	Błotnik tylny lewy/ściana boczna lewa	do 150
15	Błotnik tylny prawy/ściana boczna prawa	do 150
16	Pokrywa bagażnika	do 150

Stwierdzone uszkodzenia

Poz.	Nazwa pozycji	Opis uszkodzeń	Kwalifik.	Naprawa [rbg]
------	---------------	----------------	-----------	---------------

1	Drzwi przednie (nieuzbrojone) L	wgniecenia eksploatacyjne		
2	Ostona lusterka zewnętrznego R	zarysowania eksploatacyjne		
3	Okładzina zderzaka tylnego	zarysowania eksploatacyjne		
4	Okładzina zderzaka tylnego, boczna R	zarysowania eksploatacyjne		
5	Błotnik tylny L	wgniecenia eksploatacyjne		
6	Drzwi tylne, skrzydło prawe R	wgniecenia eksploatacyjne		

DOKUMENTACJA FOTOGRAFICZNA



Fot. 1
Przekątna przednia lewa



Fot. 2
Przód

DOKUMENTACJA FOTOGRAFICZNA



Fot. 3
Przekątna przednia prawa



Fot. 4
Próg prawy (widok od przodu)

DOKUMENTACJA FOTOGRAFICZNA



Fot. 5
Bok prawy z przodu



Fot. 6
Bok prawy z tyłu

DOKUMENTACJA FOTOGRAFICZNA



Fot. 7
Przekątna tylna prawa



Fot. 8
Tył

DOKUMENTACJA FOTOGRAFICZNA



Fot. 9
Przekątna tylna lewa



Fot. 10
Bok lewy z tyłu

DOKUMENTACJA FOTOGRAFICZNA



Fot. 11
Bok lewy z przodu



Fot. 12
Próg lewy (widok od przodu)

DOKUMENTACJA FOTOGRAFICZNA



Fot. 13
Numer identyfikacyjny



Fot. 14
Tabliczka znamionowa

DOKUMENTACJA FOTOGRAFICZNA



Fot. 15
Zestaw wskaźników - przebieg



Fot. 16
Zestaw wskaźników - serwis

DOKUMENTACJA FOTOGRAFICZNA



Fot. 17

Widok przez otwarte drzwi przednie lewe



Fot. 18

Widok z tylnej kanapy na deskę rozd.

DOKUMENTACJA FOTOGRAFICZNA



Fot. 19
Konsola środkowa



Fot. 20
Tunel środkowy

DOKUMENTACJA FOTOGRAFICZNA



Fot. 21

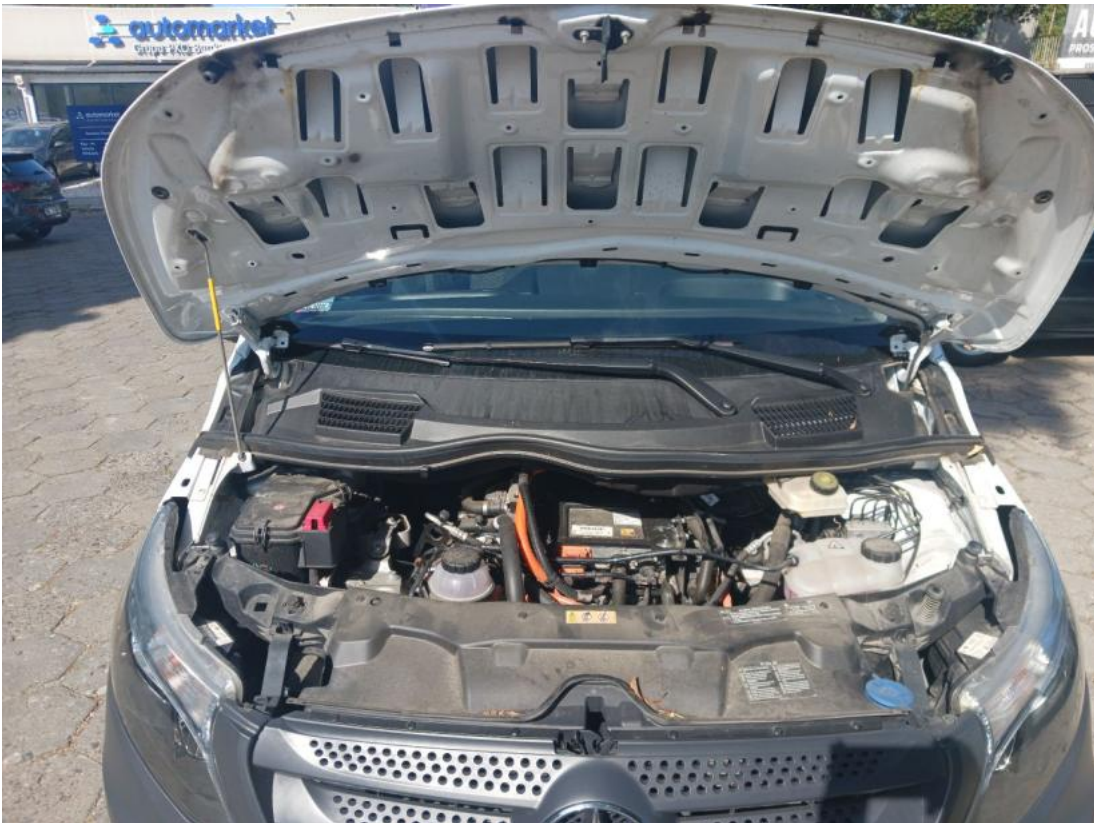
Kierownica (na wprost)



Fot. 22

Kierownica z lewej strony

DOKUMENTACJA FOTOGRAFICZNA



Fot. 23
Komora silnika



Fot. 24
Bagażnik

DOKUMENTACJA FOTOGRAFICZNA



Fot. 25
Koło zapasowe



Fot. 26
Spód pojazdu przód

DOKUMENTACJA FOTOGRAFICZNA



Fot. 27
Spód pojazdu tył



Fot. 28
Przewód ładowania baterii trakcyjnej

DOKUMENTACJA FOTOGRAFICZNA



Fot. 31
Instrukcje



Fot. 32
Obudowa lusterka zew P - Rysa/odprysk 1

DOKUMENTACJA FOTOGRAFICZNA



Fot. 33

Pokrywy bagażnika - Wgniecenie/odkształcenie 1



Fot. 34

Pokrywy bagażnika - Wgniecenie/odkształcenie 2

DOKUMENTACJA FOTOGRAFICZNA



Fot. 35

Zderzak tylny cz P - Rysa/odprysk 1



Fot. 36

Zderzak tylny cz śr - Rysa/odprysk 1

DOKUMENTACJA FOTOGRAFICZNA



Fot. 37
Zderzak tylny cz śr - Rysa/odprysk 2



Fot. 38
Błotnik tylny L / Ściana boczna L - Wgniecenie/odkształcenie 1

DOKUMENTACJA FOTOGRAFICZNA



Fot. 39

Drzwi przed L - Wgniecenie/odkształcenie 1