

Raport z oględzin pojazdu

Numer raportu	215365/6/25-11401	Data raportu	16-06-2025
Rzeczoznawcy	mgr inż. Andrzej Szymkowiak mgr inż. Przemysław Ostap	Data oględzin	12-06-2025
Nr zlecenia	PCM(DZS)/GDA/37266/25/05/23	Miejsce oględzin	MM CARS WROCŁAW PZS, WYŚCIGO...

Dane pojazdu

Numer identyfikacyjny (VIN)	SJNFAAF16U1181289
Marka, model	NISSAN Juke 19-24
Typ, wersja	Juke 1.0 DIG-T Kiiro DCT
Numer rejestracyjny	DB2379K
Silnik (rodz./poj./moc)	benz./999 ccm/84 kW
Stan licznika	72 363 km
Data 1. rej./rok prod.	21-06-2022/2022
Data nast. bad. techn.	21-06-2025
Nadwozie	hatchback 5/5
Lakier	szary/czarny/METALIK
Skrzynia biegów	automatyczna



Wyposażenie pojazdu

ABS, ASR - system kontroli trakcji, Antena - płetwa rekina, Apple CarPlay / Google Android Auto, Asystent świateł drogowych, Automatykne włączanie świateł awaryjnych, Brake Assistant - asystent układu hamulcowego, Czujnik deszczu, Czujnik odległości przy parkowaniu, tył, EBD - elektroniczny rozdział sił hamowania, ESP - układ stabilizacji toru jazdy, Ekran dotykowy 8" w konsoli centralnej, Elementy wykończenia nadwozia w kolorze żółtym, Felgi aluminiowe 19 czarne z ogumieniem 225/45, Fotel kierowcy z manualną regulacją wysokości, Fotel pasażera z manualną regulacją wysokości, Fotele przednie z funkcją podgrzewania, Fotele sportowe Monoform, Funkcja rozpoznawania mowy uruchamiana przyciskiem na kierownicy, Gniazdo 12V, Gniazdo AUX, Gniazdo USB, Gniazdo USB z tyłu, Hamulec postojowy - elektryczny, Hill Start Assist - system wspomagający wjazd na wzniesienie, Instalacja radiowa + 6 głośników, Inteligentny kluczyk - otwieranie i uruchamianie pojazdu bez użycia kluczyka, Inteligentny system hamowania awaryjnego z funkcją wykrywania pieszych (P-FEB), Inteligentny system kontroli toru jazdy, Interfejs Bluetooth, Kamera ułatwiająca parkowanie - tył, Kierownica i dźwignia zmiany biegów pokryte skórą, Kierownica wielofunkcyjna, Kierownica z manetkami zmiany biegów, Klamki w kolorze nadwozia, Klamki wewnętrzne chromowane, Klimatyzacja automatyczna, Koło zapasowe - dojazdowe, Lakier dwukolorowy dach, lusterka/nadwozie, Lampy przednie w technologii LED, Lampy tylne w technologii LED, Lusterka boczne elektrycznie podgrzewane i składane, Lusterka boczne regulowane elektrycznie, Lusterka boczne w kolorze czarnym, Lusterko wsteczne automatycznie przyciemniające się, Nissan Dynamic Control System - system zmiany charakterystyki jazdy (sportowy, eco, normalny), NissanConnect Services, Osłona przeciwsłoneczna z lusterkiem po stronie kierowcy, Osłona przeciwsłoneczna z lusterkiem po stronie pasażera, Oświetlenie bagażnika, Oświetlenie wnętrza i konsoli centralnej, Poduszki 6 sztuk (czołowe poduszki kierowcy i pasażera, boczne poduszki - przód, kurtyny powietrzne), Podłokietnik z przodu, Radio z tunerem DAB, Regulacja wysokości pasów bezpieczeństwa, System SOS, System Start/Stop, System interwencji w razie niezamierzonej zmiany pasa ruchu, System kontroli ruchów nadwozia, inteligentny, System monitorowania ciśnienia w ogumieniu, System rozpoznawania znaków drogowych, Szyba przednia podgrzewana, Szyby boczne elektrycznie regulowane z przodu i z tyłu, Szyby boczne tylne i szyba tylna dodatkowo przyciemniane, Tapicerka materiałowa z elementami skóry ekologicznej, Tempomat z ogranicznikiem prędkości, Tylna kanapa dzielona 60/40, Tylny spoiler, Uchwyty ISOFIX do inst. fotelika, tył, Uchwyty na karty w osłonie przeciwsłonecznej kierowcy, Uchwyty na kubki z przodu, Uchwyty w podsufitce z tyłu oraz po stronie pasażera, VDC - System kontroli trakcji, Wskaźnik temperatury zewnętrznej, Wyświetlacz kolorowy TFT 7", Wzór KIIRO na lusterkach i krawędzi dachu, Światła do jazdy dziennej LED, Światła odprowadzające do domu, Światła przeciwmgielne przednie LED, Światła przeciwmgielne tylne w technologii LED

Ogumienie

Oś	Koło	Producent, typ	Rozmiar	Profil zmierzony
przednia	prawe	TRACMAX, X PRIVILO S330	225/45 19 96V	5,0 mm
	lewe	TRACMAX, X PRIVILO S330	225/45 19 96V	4,0 mm
tylna	prawe	TRACMAX, X PRIVILO S330	225/45 19 96V	4,0 mm
	lewe	TRACMAX, X PRIVILO S330	225/45 19 96V	3,0 mm

Dokumenty i akcesoria

[Dokumenty rej.] - POLISA UBEZP. (Nie.), Kluczyki (TAK - 2), Tablice rejestracyjne (TAK - 2), Dowód rejestracyjny (TAK), Karta pojazdu (NIE)

Grubość powłoki lakierowej

W zakresie do 150 µm

Poz.	Nazwa części	Przedział grubości powłoki lakierowej [µm]
1	Pokrywa komory silnika	do 150
2	Błotnik przedni lewy	do 150
3	Błotnik przedni prawy	do 150
4	Słupek przedni lewy	do 150
5	Słupek przedni prawy	do 150
6	Słupek środkowy lewy	do 150
7	Słupek środkowy prawy	do 150
8	Próg lewy	do 150
9	Próg prawy	do 150
10	Drzwi przednie prawe	do 150
11	Drzwi tylne lewe	do 150
12	Drzwi tylne prawe	do 150
13	Błotnik tylny prawy/ściana boczna prawa	do 150
14	Pokrywa bagażnika	do 150

W zakresie do 200 µm

Poz.	Nazwa części	Przedział grubości powłoki lakierowej [µm]
1	Dach	150 - 200
2	Drzwi przednie lewe	150 - 200
3	Błotnik tylny lewy/ściana boczna lewa	150 - 200

Stwierdzone uszkodzenia

Poz.	Nazwa pozycji	Opis uszkodzeń	Kwalifik.	Naprawa [rbg]
1	Tarcza koła aluminiowa przód R	rysa/odprysk, ubytki materiału	NA	2
2	Tarcza koła aluminiowa tył R	rysa/odprysk, ubytki materiału	NA	2
3	Dach	rysa/odprysk		
4	Ośłona lusterka zewnętrznego L	rysa/odprysk		
5	Drzwi tylne (nieuzbrojone) L	wgniecenie/odkształcenie		
6	Rama drzwi przód L	rysa/odprysk, wgniecenie/odkształcenie		
7	Tarcza koła aluminiowa tył L	rysa/odprysk		

DOKUMENTACJA FOTOGRAFICZNA



Fot. 1
Przekątna przednia lewa



Fot. 2
Przód

DOKUMENTACJA FOTOGRAFICZNA



Fot. 3
Przekątna przednia prawa



Fot. 4
Próg prawy (widok od przodu)

DOKUMENTACJA FOTOGRAFICZNA



Fot. 5
Bok prawy z przodu



Fot. 6
Bok prawy z tyłu

DOKUMENTACJA FOTOGRAFICZNA



Fot. 7
Przekątna tylna prawa



Fot. 8
Tyt

DOKUMENTACJA FOTOGRAFICZNA



Fot. 9
Przekątna tylna lewa

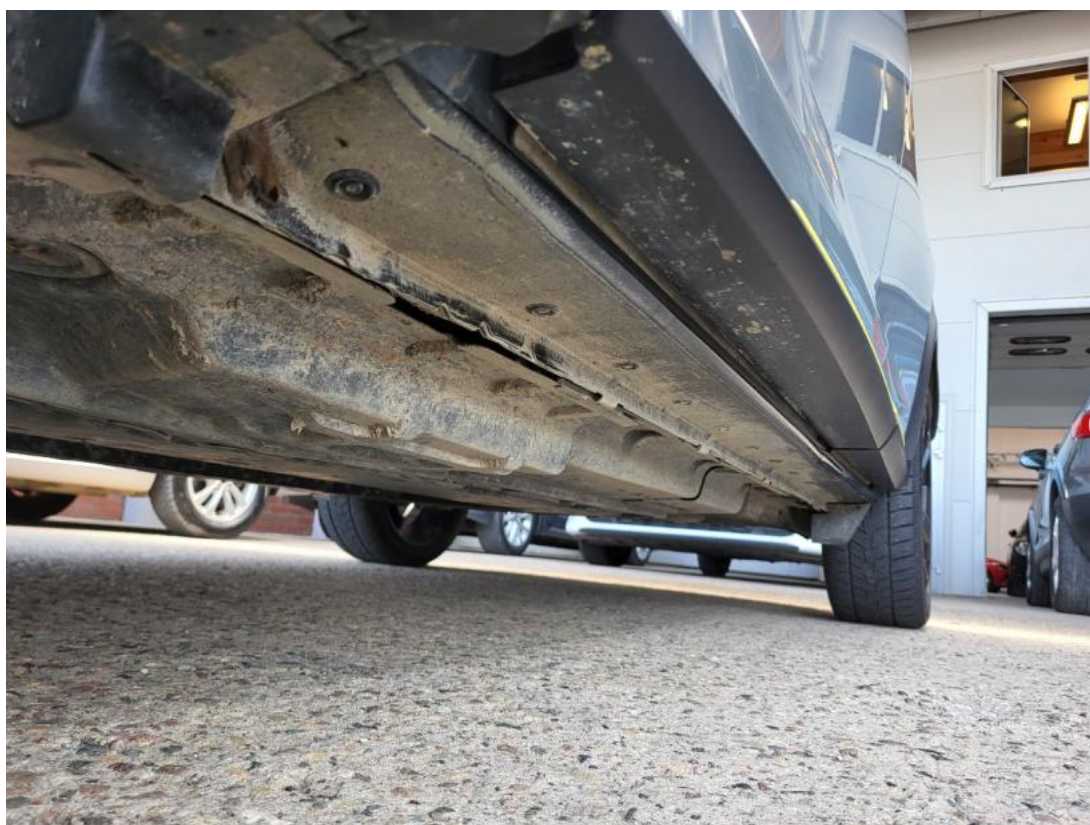


Fot. 10
Bok lewy z tyłu

DOKUMENTACJA FOTOGRAFICZNA



Fot. 11
Bok lewy z przodu



Fot. 12
Próg lewy (widok od przodu)

DOKUMENTACJA FOTOGRAFICZNA



Fot. 13
Numer identyfikacyjny



Fot. 14
Tabliczka znamionowa

DOKUMENTACJA FOTOGRAFICZNA



Fot. 15
Zestaw wskaźników - przebieg



Fot. 16
Widok przez otwarte drzwi przednie lewe

DOKUMENTACJA FOTOGRAFICZNA



Fot. 17

Widok przez otwarte drzwi tylne lewe



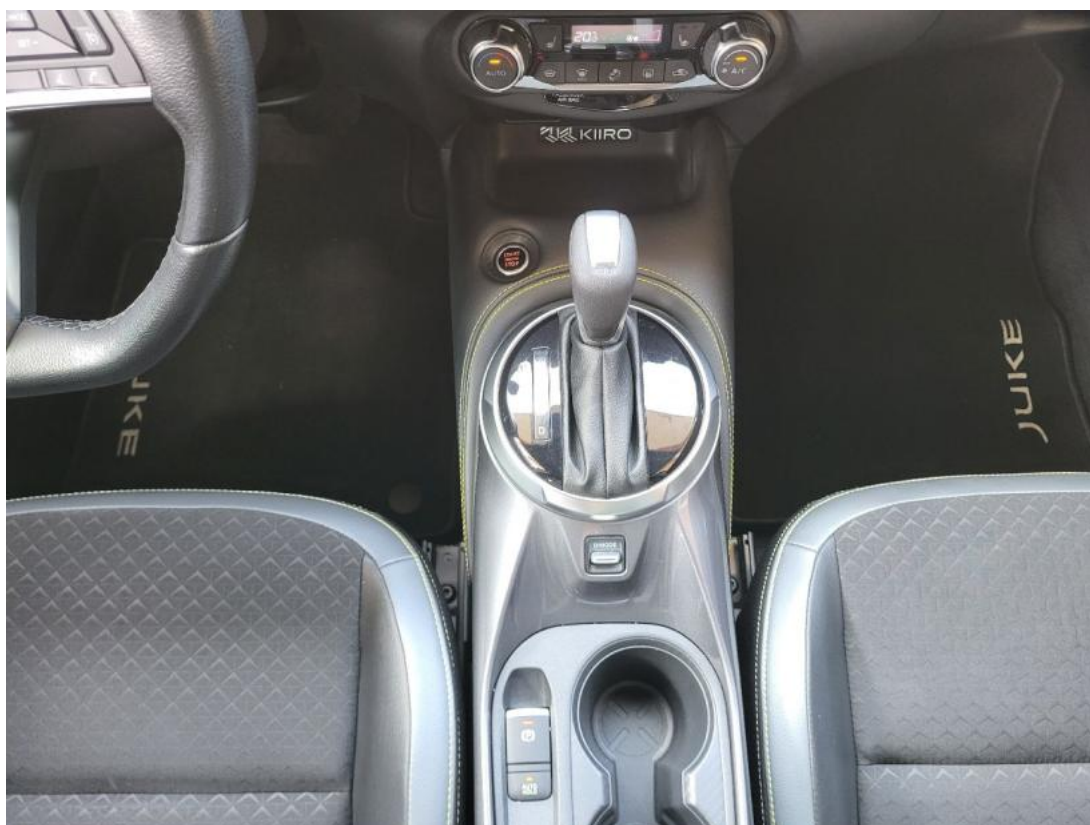
Fot. 18

Widok z tylnej kanapy na deskę rozd.

DOKUMENTACJA FOTOGRAFICZNA



Fot. 19
Konsola środkowa



Fot. 20
Tunel środkowy

DOKUMENTACJA FOTOGRAFICZNA



Fot. 21
Kierownica (na wprost)



Fot. 22
Kierownica z lewej strony

DOKUMENTACJA FOTOGRAFICZNA



Fot. 23
Komora silnika



Fot. 24
Bagażnik

DOKUMENTACJA FOTOGRAFICZNA



Fot. 25
Koło zapasowe



Fot. 26
Spód pojazdu przód

DOKUMENTACJA FOTOGRAFICZNA



Fot. 27
Spód pojazdu tył



Fot. 28
Tarcza hamulcowa przednia lewa

DOKUMENTACJA FOTOGRAFICZNA



Fot. 29
Tarcza hamulcowa przednia prawa



Fot. 30
Tarcza hamulcowa tylna prawa

DOKUMENTACJA FOTOGRAFICZNA



Fot. 31
Tarcza hamulcowa tylna lewa



Fot. 32
Dowód rej. Str. 1

DOKUMENTACJA FOTOGRAFICZNA



Fot. 33
Dow. Rej. Str.2 i klucze



Fot. 34
Książka serwisowa – dane

DOKUMENTACJA FOTOGRAFICZNA



Fot. 35
Książka serwisowa – ostatni przegląd



Fot. 36
Instrukcje

DOKUMENTACJA FOTOGRAFICZNA



Fot. 37
Zdjęcie do protokołu



Fot. 38
Felga aluminiowa przednia P - Rysa/odprysk 1

DOKUMENTACJA FOTOGRAFICZNA



Fot. 39
Felga aluminiowa przednia P - Rysa/odprysk 2



Fot. 40
Felga aluminiowa tylna P - Rysa/odprysk 1

DOKUMENTACJA FOTOGRAFICZNA



Fot. 41
Dach - Rysa/odprysk 1



Fot. 42
Felga aluminiowa tylna L - Rysa/odprysk 1

DOKUMENTACJA FOTOGRAFICZNA



Fot. 43
Drzwi tylne L - Wgniecenie/odkształcenie 1



Fot. 44
Lusterko zew L - Rysa/odprysk 1

DOKUMENTACJA FOTOGRAFICZNA



Fot. 45

Słupek środkowy L - Wgniecenie/odkształcenie 1