

Raport z oględzin pojazdu

Numer raportu	215381/6/25-11401	Data raportu	17-06-2025
Rzeczoznawcy	inż. Dariusz Pawliszyn mgr inż. Przemysław Ostap	Data oględzin	13-06-2025
Nr zlecenia	PCM(DZS)/GDA/38587/25/05/28	Miejsce oględzin	MASTER1 POZNAŃ/KOMORNIKI, PLAT...

Dane pojazdu

Numer identyfikacyjny (VIN)	VWVZZZCDZNW528776
Marka, model	VOLKSWAGEN Golf VIII Varia...
Typ, wersja	Golf VIII 1.5 TSI EVO Style
Numer rejestracyjny	DW2SU85
Silnik (rodz./poj./moc)	benz./1498 ccm/110 kW
Stan licznika	115 446 km
Data 1. rej./rok prod.	21-06-2022/2022
Data nast. bad. techn.	12-06-2027
Nadwozie	KOM 5/5
Lakier	srebrny/METALIK
Skrzynia biegów	manualna



Wyposażenie pojazdu

7 głośników, App-Connect - bezprzewodowe przeniesienie ekranu smartfona na ekran nawigacji, Asystent podjazdu i zjazdu, Asystent utrzymania toru jazdy Lane Assist, Automatyka regulacji zasięgu reflektorów, Czujnik ciśnienia w oponach, Czujnik deszczu, Digital Cockpit Pro - Cyfrowy zestaw wskaźników z komputerem pokładowym, personalizowany, Dywaniki materiałowe z przodu i z tyłu, ESP - system stabilizacji toru jazdy wraz z ASR, ABS, EDS, MSR, asystentem siły hamowania, Felgi aluminiowe 17 Belmont z ogumieniem, Fotel kierowcy - regulowany elektrycznie w 14 kierunkach z funkcją masażu i pamięcią, Fotele przednie - sportowe, Gniazdo 12V w bagażniku, Gniazdo 2x USB-C (45W) z przodu oraz gniazdo USB-C (45W) do ładowania z tyłu, Gwarancja 2 lata, Hamulec postojowy, elektromechaniczny z funkcją Auto-Hold, Hamulec wielokolizyjny - system automatycznej aktywacji hamulca w przypadku kolizji, Immobilizer, Interfejs Bluetooth, Kierownica 3-ramienna wielofunkcyjna i dźwignia biegów skórzane z elementami dekoracyjnymi w kolorze, Klimatyzacja z regulacją automatyczną Climatronic, 3- strefowa, z filtrem Air Care, Kolumna kierownicy regulowana w dwóch płaszczyznach, Koło zapasowe - dojazdowe 18, Lampy LED Plus (światła mijania i drogowe w technologii LED, funkcja doświetlania zakrętów), Lampy tylne LED, Lusterka boczne i klamki w kolorze nadwozia, Lusterka boczne regulowane elektrycznie, podgrzewane, z funkcją pamięci, Lusterko wsteczne przyciemniające się automatycznie, Oświetlenie Ambient Plus - 30 kolorów oświetlenia, Oświetlenie LED w przestrzeni na nogi (z możliwością wyboru koloru), Pakiet Czujnik deszczu, Podsufitka w kolorze Pearl Grey, Poduszki powietrzne, czołowa, boczne, kurtyny przednie oraz centralna, Podłokietnik przedni ze schowkiem, Podświetlane listwy między reflektorami i podświetlane wgłębienia klamki, Przygotowanie do We connect Plus (1 rok) zawiera We Connect, Przygotowanie do montażu fotelika Isofix, Radio Ready2Discover z usługą Streamin&Internet, DAB+, AppConnect, Relingi dachowe - czarne, System Keyless Go - bezkluczykowe uruchamianie pojazdu, System Park Pilot - czujniki parkowania z przodu i tyłu, System Start/Stop, System awaryjnego hamowania Front Assist oraz rozpoznawania pieszych i rowerzystów, System wykrywający pieszych, System wykrywania zmęczenia kierowcy, Szyby elektrycznie sterowane z przodu i z tyłu, Tapicerka z mikrofibry Art Velours, Tempomat proaktywny ACC z funkcją "stop & go", Tuner radiowy cyfrowy DAB+, Tylne oparcie składane, podzielone (60/40) z podłokietnikiem środkowym oraz uchwytem na kubki, Wykończenie wnętrza New Brusher Dark, Wyłącznik poduszki powietrznej, XDS - elektroniczna blokada mechanizmu różnicowego, Zderzaki lakierowane w kolorze nadwozia, eCall - automatyczne wzywanie pomocy, Światła do jazdy dziennej LED z funkcją Coming/Leaving Home, Światła na złą pogodę z funkcją doświetlania zakrętów, Autoalarm z niezależnym zasilaniem (Back-up-Horn), funkcją dozoru wnętrza i czujnikiem przechyłu, Lakier metalik, System nawigacji Discover Media 10" FM/DAB+/Mapy/Sign assist/AppConnect/przyg.WeConnPlus, Ogrzewanie postojowe

Ogumienie

Oś	Koło	Producent, typ	Rozmiar	Profil zmierzony
przednia	prawe	CONTINENTAL, ECO CONTROL	225/45 17 91V	5,5 mm
	lewe	CONTINENTAL, ECO CONTROL	225/45 17 91V	4,0 mm
tylna	prawe	CONTINENTAL, ECO CONTROL	225/45 17 91V	4,0 mm
	lewe	CONTINENTAL, ECO CONTROL	225/45 17 91V	5,0 mm

Dokumenty i akcesoria

[Dokumenty rej.] - POLISA UBEZP. (Nie.), Kluczyki (TAK - 2), Tablice rejestracyjne (TAK - 2), Dowód rejestracyjny (TAK), Karta pojazdu (NIE)

Grubość powłoki lakierowej

W zakresie do 150 µm

Poz.	Nazwa części	Przedział grubości powłoki lakierowej [µm]
1	Pokrywa komory silnika	do 150
2	Błotnik przedni lewy	do 150
3	Błotnik przedni prawy	do 150
4	Słupek przedni lewy	do 150
5	Słupek przedni prawy	do 150
6	Słupek środkowy lewy	do 150
7	Słupek środkowy prawy	do 150
8	Próg lewy	do 150
9	Próg prawy	do 150
10	Dach	do 150
11	Drzwi przednie lewe	do 150
12	Drzwi przednie prawe	do 150
13	Drzwi tylne lewe	do 150
14	Drzwi tylne prawe	do 150
15	Błotnik tylny lewy/ściana boczna lewa	do 150
16	Błotnik tylny prawy/ściana boczna prawa	do 150
17	Pokrywa bagażnika	do 150

Stwierdzone uszkodzenia

Poz.	Nazwa pozycji	Opis uszkodzeń	Kwalifik.	Naprawa [rbg]
1	Pokrywa przednia	rysa/odprysk, ślady korozji	NA	0.5
2	Okiadzina zderzaka tylnego	rysa/odprysk, wgniecenie/odkształcenie	NA	1.2
3	Tarcza koła aluminiowa tył R	rysa/odprysk, ubytki materiału	NA	2
4	Błotnik tylny L	rysa/odprysk		
5	Tarcza koła aluminiowa przód L	rysa/odprysk		
6	Tarcza koła aluminiowa tył L	rysa/odprysk		

DOKUMENTACJA FOTOGRAFICZNA



Fot. 1
Przekątna przednia lewa



Fot. 2
Przód

DOKUMENTACJA FOTOGRAFICZNA



Fot. 3
Przekątna przednia prawa



Fot. 4
Próg prawy (widok od przodu)

DOKUMENTACJA FOTOGRAFICZNA



Fot. 5
Bok prawy z przodu



Fot. 6
Bok prawy z tyłu

DOKUMENTACJA FOTOGRAFICZNA



Fot. 7
Przekątna tylna prawa



Fot. 8
Tyt

DOKUMENTACJA FOTOGRAFICZNA



Fot. 9
Przekątna tylna lewa



Fot. 10
Bok lewy z tyłu

DOKUMENTACJA FOTOGRAFICZNA



Fot. 11
Bok lewy z przodu



Fot. 12
Próg lewy (widok od przodu)

DOKUMENTACJA FOTOGRAFICZNA



Fot. 13
Numer identyfikacyjny



Fot. 14
Tabliczka znamionowa

DOKUMENTACJA FOTOGRAFICZNA



Fot. 15
Zestaw wskaźników - przebieg



Fot. 16
Zestaw wskaźników - serwis

DOKUMENTACJA FOTOGRAFICZNA



Fot. 17

Widok przez otwarte drzwi przednie lewe



Fot. 18

Widok przez otwarte drzwi tylne lewe

DOKUMENTACJA FOTOGRAFICZNA



Fot. 19

Widok z tylnej kanapy na deskę rozd.



Fot. 20

Konsola środkowa

DOKUMENTACJA FOTOGRAFICZNA



Fot. 21
Tunel środkowy

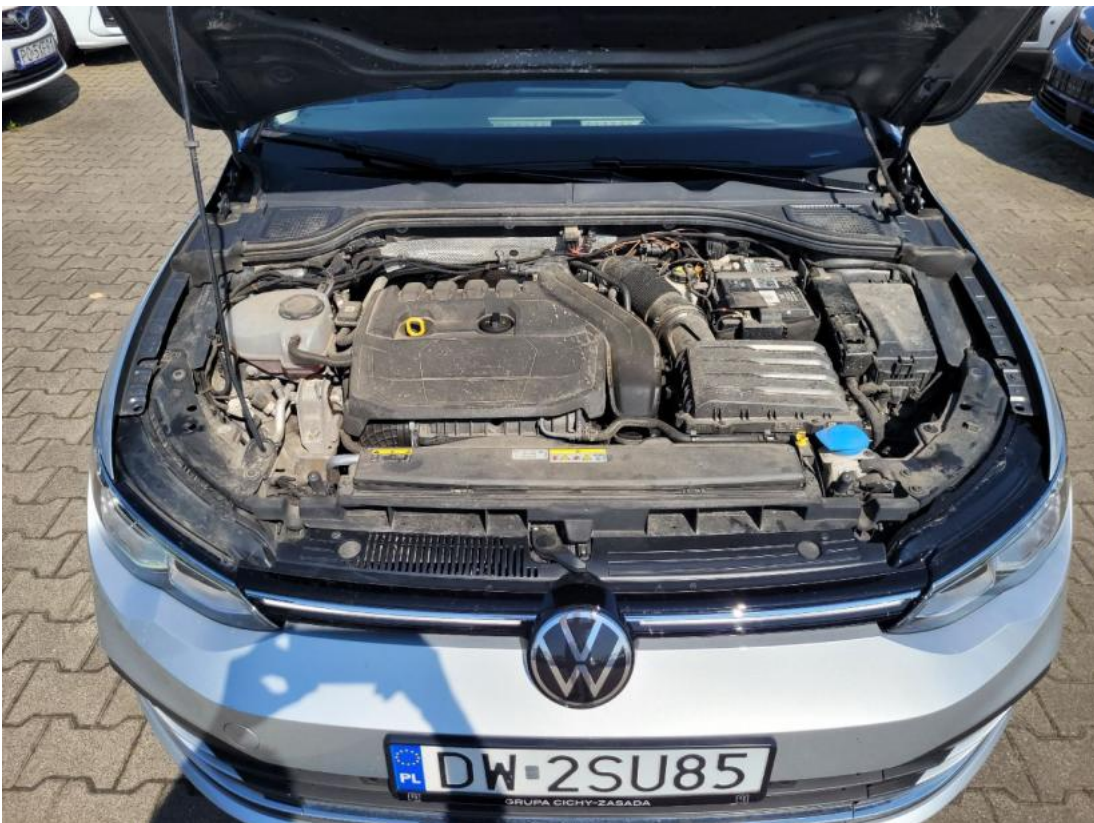


Fot. 22
Kierownica (na wprost)

DOKUMENTACJA FOTOGRAFICZNA



Fot. 23
Kierownica z lewej strony



Fot. 24
Komora silnika

DOKUMENTACJA FOTOGRAFICZNA



Fot. 25
Bagażnik



Fot. 26
Koło zapasowe

DOKUMENTACJA FOTOGRAFICZNA



Fot. 27
Spód pojazdu przód



Fot. 28
Spód pojazdu tył

DOKUMENTACJA FOTOGRAFICZNA

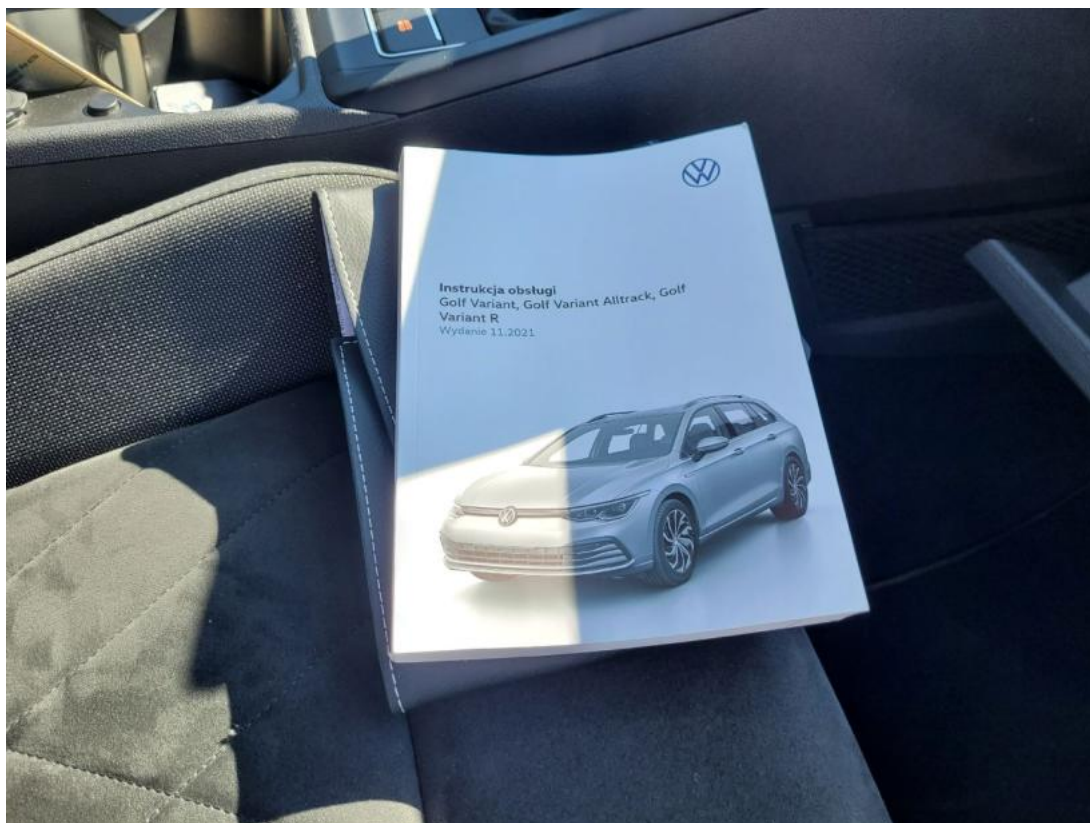


Fot. 29
Dowód rej. Str. 1



Fot. 30
Dow. Rej. Str.2 i klucze

DOKUMENTACJA FOTOGRAFICZNA



Fot. 31
Instrukcje



Fot. 32
Zdjęcie do protokołu

DOKUMENTACJA FOTOGRAFICZNA



Fot. 33

Pokrywa komory silnika - zdjęcie poglądowe 2



Fot. 34

Pokrywa komory silnika - Rysa/odprysk 1

DOKUMENTACJA FOTOGRAFICZNA

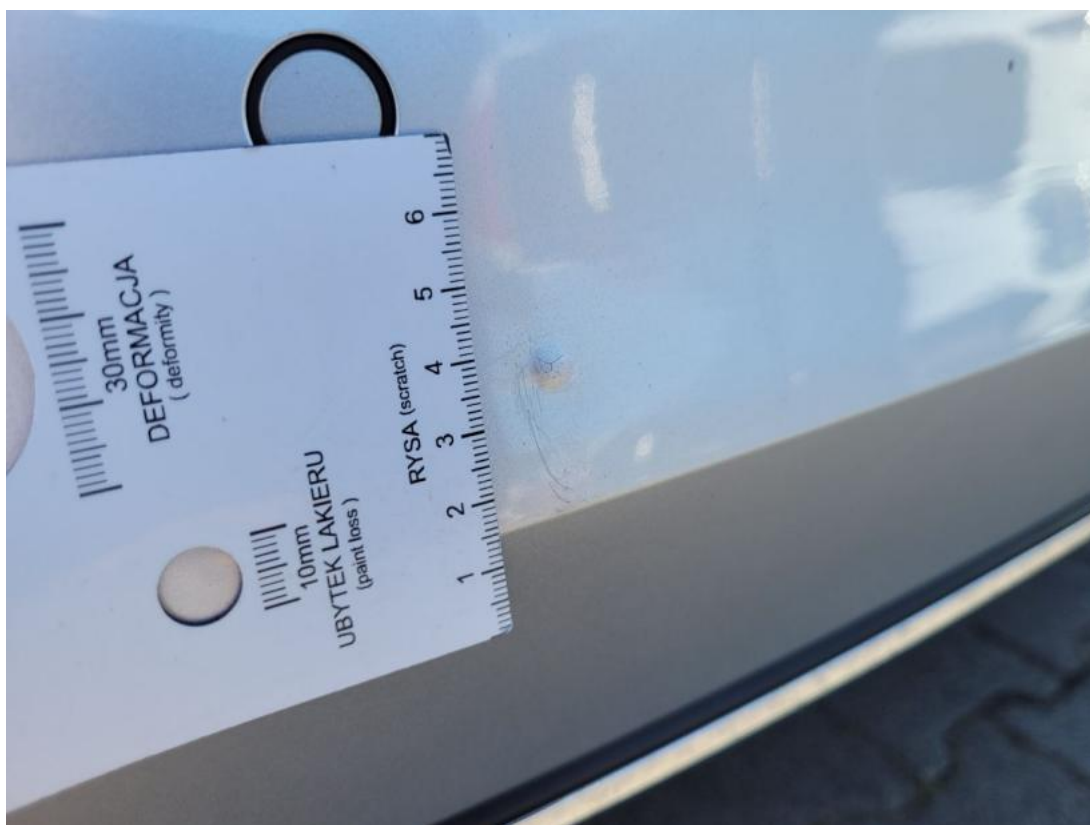


Fot. 35
Felga aluminiowa przednia P - Rysa/odprysk 1



Fot. 36
Felga aluminiowa tylna P - Rysa/odprysk 1

DOKUMENTACJA FOTOGRAFICZNA



Fot. 37

Zderzak tylny - zdjęcie poglądowe 2



Fot. 38

Zderzak tylny - Rysa/odprysk 1

DOKUMENTACJA FOTOGRAFICZNA



Fot. 39
Błotnik tylny L / Ściana boczna L - Rysa/odprysk 1



Fot. 40
Felga aluminiowa tylna L - zdjęcie poglądowe 2

DOKUMENTACJA FOTOGRAFICZNA



Fot. 41
Felga aluminiowa tylna L - Rysa/odprysk 1



Fot. 42
Felga Aluminiowa przednia L - zdjęcie pogładowe 2

DOKUMENTACJA FOTOGRAFICZNA



Fot. 43
Felga Aluminiowa przednia L - Rysa/odprysk 1