

Nr zlecenia: 106/24/04/2026/CarArena STANDARD

z dnia: 2026/04/24

Zleceniodawca:

CARARENA - Aukcje Samochodowe
ul. Budowlanych 7
62-081 Baranowo

Rzeczoznawca:

mgr inż. Adam Jabłoński/zatw. Pion Weryfikacyjny eRzeczoznawcy



WYCENA WARTOŚCI

Zadanie: Ocena stanu technicznego i określenie wartości rynkowej pojazdu

DANE IDENTYFIKACYJNE POJAZDU (*)

Dane: [N] V-2026

Rodzaj pojazdu:	Naczepa	VIN:	WSM0000005097631
Marka:	SCHMITZ	Nr rejestracyjny:	PZ169TM
Model pojazdu:	SKO 24 35.0t	Nr Info-Ekspert:	181-00054
Wersja:	FP60 COOL/13.4	Rok produkcji:	2012

Data pierwszej rejestracji	2012/05/16
Data wykonania badania technicznego	2027/02/17
Rodzaj naczepy	furgon kontenerowy izotermiczny
Dopuszczalna masa całkowita / Masa własna / Ładowność	35000 kg / 7710 kg / 27290 kg
Zawieszenie osi / Rozstaw osi	poduszki / 1310 mm
Kolor powłoki lakierowej, (rodzaj lakieru)	Biały

WYPOSAŻENIE STANDARDOWE

L.p.	Nazwa elementu wyposażenia	L.p.	Nazwa elementu wyposażenia
1	Belka zaciskowa obustronnie, teleskopowa z stopkami gumowymi	13	Skrzynia na 36 Europalet
2	Drabinka wysuwana z tyłu naczepy	14	Skrzynia narzędziowa z tworzywa sztucznego
3	+Koło zapasowe	15	Sworzniki sprężynowe 2"
4	Kosz na 2 koła zapasowe	16	System hamulcowy elektroniczny EBS
5	Listwa odbojowa poprzeczna z tyłu	17	Wiatła obrysowe LED
6	Podkładki pod płyty podłogowe 5,5t	18	Wiatła pozycyjne LED
7	Odbojki gumowe na uchwycie lamp 2 szt.	19	Tarcze kół stalowe
8	Odbojki gumowe narożne z tyłu pojazdu 2 szt.	20	Urządzenie do podnoszenia/opuszczania podwozia z funkcją AUTO-RESET
9	+Osie bezobsługowe	21	Wanna podłogowa alum., listwa cokołowa 300mm
10	Podłoga aluminiowa	22	Zabezpieczenia boczne przeciwjazdowe
11	Podłoga wzmocniona w części tylnej	23	Zawieszenie pneumatyczne MRH

12 Podpory postojowe Jost

OPIS ZAMONTOWANEGO W POJE DZIE OGUMIENIA

Koło	Marka, typ	Bieżnik [mm]
Przednie lewe:	HANKOOK 385/65 R22.5 164K SMART FLEX TH31 Naczepa	14,0
Przednie prawe:	HANKOOK 385/65 R22.5 164K SMART FLEX TH31 Naczepa	14,0
II Osi lewe:	HANKOOK 385/65 R22.5 164K SMART FLEX TH31 Naczepa	15,0
II Osi prawe:	HANKOOK 385/65 R22.5 164K SMART FLEX TH31 Naczepa	15,0
III Osi lewe:	HANKOOK 385/65 R22.5 164K SMART FLEX TH31 Naczepa	13,0
III Osi prawe:	HANKOOK 385/65 R22.5 164K SMART FLEX TH31 Naczepa	13,0

KOREKTY WARTO CI POJAZDU

KOREKTY RÓ NE:

Stan utrzymania i dbałość o pojazd (-)

Konieczne naprawy pojazdu (-)

KOREKTY RÓ NE RAZEM (-)

KOREKTA ZA OGUMIENIE (+)

UWAGI RZECZOZNAWCY DOTYCZĄCE WYCENY

Dokonano sprawdzenia historii pojazdu w bazie CEPiK.

Wartość bazowa pojazdu, ustalona na podstawie danych Info-Ekspert jako wartość rynkowa dla pojazdu referencyjnego, została obniżona przy zastosowaniu korekty odzwierciedlającej realne warunki transakcyjne i cen zakupu.

Naczepa wyposażona w zabudowę izotermiczną.

Naczepa pokryta okleinami reklamowymi - możliwość wykrycia dodatkowych uszkodzeń po rozklejeniu.

Szczegółowy stan pojazdu zobrazowany w dokumentacji zdjęciowej.

Uszkodzenia:

- poszycie przestrzeni ładunkowej - zarysowania, wgniecenia
- ciana boczna L - zarysowania
- ciana boczna P - zarysowania, wgniecenia, ogniska korozji
- zerwane poszycie podłogi przestrzeni ładunkowej

Na pozostałych elementach bryły naczepy stwierdzono również typowe dla jego okresu eksploatacji uszkodzenia.

Opis zdany wykonywał: Mateusz Wasilewski

Wycenę wykonał: Adam Jabłoński

OPIS STANU TECHNICZNEGO ZESPOŁÓW POJAZDU**POZOSTAŁE INFORMACJE****1 Pochodzenie pojazdu**

Krajowy

2 Badanie poprawności numerów identyfikacyjnych

Numer VIN tabliczki znamionowej zgodny z CEPiK.

Zastrzeżenia ograniczające opinię

ü Zawarte w niniejszej Wycenie/Raporcie informacje (w tym dotyczące wyposażenia) służy jedynie ogólnym celom informacyjnym. Wycena/Raport nie może być zatem traktowana jako oferta w rozumieniu przepisów Kodeksu Cywilnego oraz opisu towaru ani zapewnienia w rozumieniu art. 4 Ustawy z dnia 27 lipca 2002 roku o szczególnych warunkach sprzedaży konsumenckiej.

ü Wycena/Raport została sporządzona w celu ustalenia istnienia albo nieistnienia uszkodzeń nieakceptowalnych poza ocenę ceny umowy korzystania z samochodu lub innych okoliczności uzgodnionych w zleceniu. Wycena/Raport nie obejmuje typowych uszkodzeń wynikających z eksploatacji samochodu oraz jego standardowego zużycia.

ü Jeżeli chcesz traktować ten dokument jako źródło wiedzy o samochodzie przy jego zakupie, czynisz to na własną odpowiedzialność. Rzeczoznawca np. nie ponosi odpowiedzialności za takie użycie tej Wyceny/Raporu.

ü Niniejsza wycena służy wyłącznie do oszacowania wartości rynkowej przedmiotu wyceny i nie może być wykorzystywana do żadnego innego celu, ni wymienionego powyżej. W szczególności wycena nie może stanowić podstawy do oceny cech i stanu wycenianego obiektu przy jego zakupie.

ü Rzeczoznawca nie bierze na siebie odpowiedzialności za wady ukryte (prawne i fizyczne) oraz ewentualne skutki wynikające z dalszego użytkowania przedmiotu wyceny, a także za skutki wykorzystania samej wyceny.

ü Powyższa wycena nie jest ekspertyzą stanu technicznego przedmiotu wyceny i za taką nie może być uznawana, w szczególności nie może być traktowana jako gwarancja sprzedaży przedmiotu wyceny za oszacowaną wartość.

ü Wycenę przeprowadzono w oparciu o dostarczoną dokumentację oraz badanie organoleptyczne wycenianego obiektu. Nie prowadzono badań diagnostycznych oraz weryfikacji warsztatowej przedmiotu wyceny.

ü Nie stwierdzono dodatkowych niesprawności i/lub uszkodzeń i/lub braków w zakresie możliwym do ustalenia w warunkach oględzin tj. bez dostępu do spodu pojazdu, specjalistycznego sprzętu diagnostycznego, jazdy próbnej wykonanej w warunkach drogowych z obciążeniem.

ü Rzeczoznawca podczas oględzin poza warszatem nie jest w stanie stwierdzić wypadkowej przeszłości pojazdu. W przypadku podwyższonych wartości pomiarów powłoki lakierowej, konieczna jest ekspertyza w warunkach warsztatowych.

ü Rok produkcji pojazdu - nie weryfikowano. Przyjeto w oparciu o dane przekazane przez Zleceniodawcę.

ü Niniejsza wycena nie może być publikowana w całości w jakimkolwiek dokumencie bez zgody wykonawców i bez uzgodnienia z nimi formy i treści takiej publikacji. Zakaz publikacji nie dotyczy posługiwania się wyceną w umowach cywilno-prawnych zawieranych przez zleceniodawcę i dotyczących przedmiotu.

ü Przed odbiorem pojazdu, kupujący zobowiązany jest do konfrontacji rzeczywistego stanu z informacjami zawartymi w wycenie. Odbiór przedmiotu jest równoznaczny ze zrzeczeniem się wszelkich roszczeń, co do stanu technicznego.

ü Nie badano poprawności i/lub budowy numerów identyfikacyjnych/seryjnych obiektu oraz nie weryfikowano prawdziwości danych obiektu.

ü Niniejsza wycena nie może być traktowana jako gwarancja sprzedaży przedmiotu wyceny za oszacowaną wartość.

ü W przypadku ujawnienia dodatkowych informacji dotyczących przedmiotowego pojazdu, niedostępnych w czasie wykonywania niniejszej opinii, zaprezentowane stanowisko może ulec zmianie.

ü W opinii założono, że nie wykryto żadnych faktów, które mogłyby istotnie wpływać na wartość wycenionego pojazdu, jeżeli w opisie pojazdu nie widnieje inaczej.

ü Rzeczoznawca nie ponosi odpowiedzialności za ewentualne błędy wynikające z przedstawionych informacji otrzymanych od użytkownika/sprzedawcy/zamawiaczego wyceny, jeżeli brak podstaw do kwestionowania ich zgodnie ze stanem rzeczywistym lub jeżeli ustalenie stanu rzeczywistego przez rzeczoznawcę było niemożliwe lub znacznie utrudnione.

ü Wyposażenie standardowe wg. Info - Ekspert. Rzeczoznawca nie ponosi odpowiedzialności za ewentualne błędy programu. Lista wyposażenia w wycenie ma charakter poglądowy i nie potwierdza kompletności. Aby ustalić specyfikacje fabryczne wyposażenia należy się do dealera.

ü W warunkach, w jakich przeprowadzono oględziny rzeczoznawca nie miał możliwości zweryfikowania poprawności

działania całego wyposażenia.

Ü Opis stanu technicznego pojazdu jest aktualny na dzień oględzin. Rzeczoznawca nie bierze odpowiedzialności za zmiany stanu pojazdu wynikające z dalszej eksploatacji lub postoju (np. uszkodzenie akumulatora, powłoki lub powstanie ognisk korozji, uszkodzenie układu hamulcowego, itp.) – zaleca się sprawdzenie daty wyceny

Ü Jeżeli elementy jednostki napędowej, układu przeniesienia napędu itp., są rozmontowane, rzeczoznawca nie weryfikuje kompletności poszczególnych układów. Możliwość wystąpienia braków w kompletacji (np. ze względu na wykorzystanie unieruchomionego pojazdu jako „dawcy części”).

Ü Nie weryfikowano odczytanego stanu drogomierza z zapisami w urządzeniach elektronicznych pojazdu. Rzeczoznawca nie dokonuje oceny autentyczności przebiegu.

Ü W przypadku pojazdów z niesprawnym akumulatorem lub bez niego - podłączenie sprawnego akumulatora nie gwarantuje sprawności technicznej pojazdu. W związku z tym przyjmuje się, iż stan techniczny pojazdu jest nieznany, istnieje ryzyko ujawnienia wad ukrytych i dodatkowych uszkodzeń.

Ü Nie weryfikowano gwarancji, statusu pakietów serwisowych i kompletności w zakresie osprzętu dodatkowego, z którym przedmiot był zamówiony.

Dokument wystawiony elektronicznie, aktualny bez podpisu

DOKUMENTACJA FOTOGRAFICZNA



Fot. nr 1



Fot. nr 2



Fot. nr 3



Fot. nr 4



Fot. nr 5



Fot. nr 6



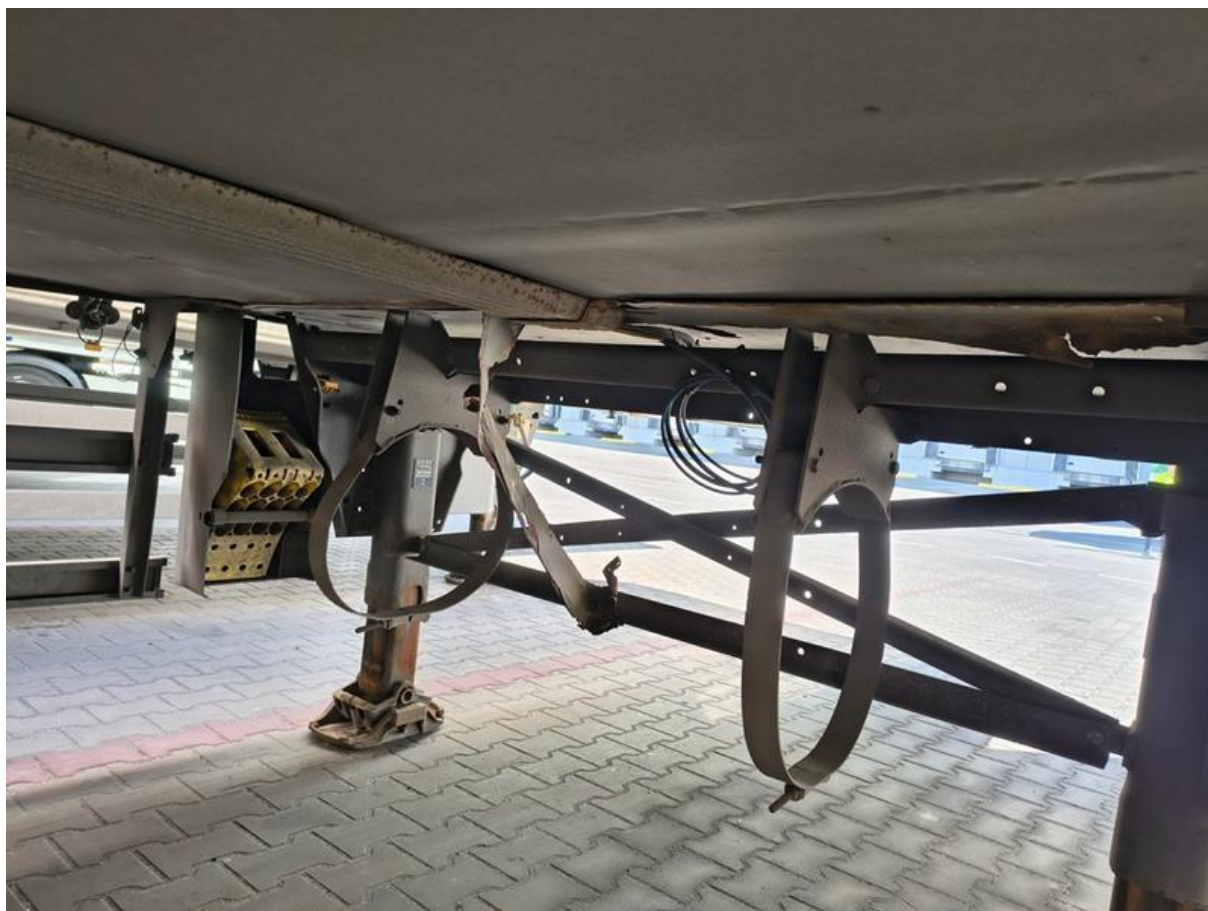
Fot. nr 9



Fot. nr 10



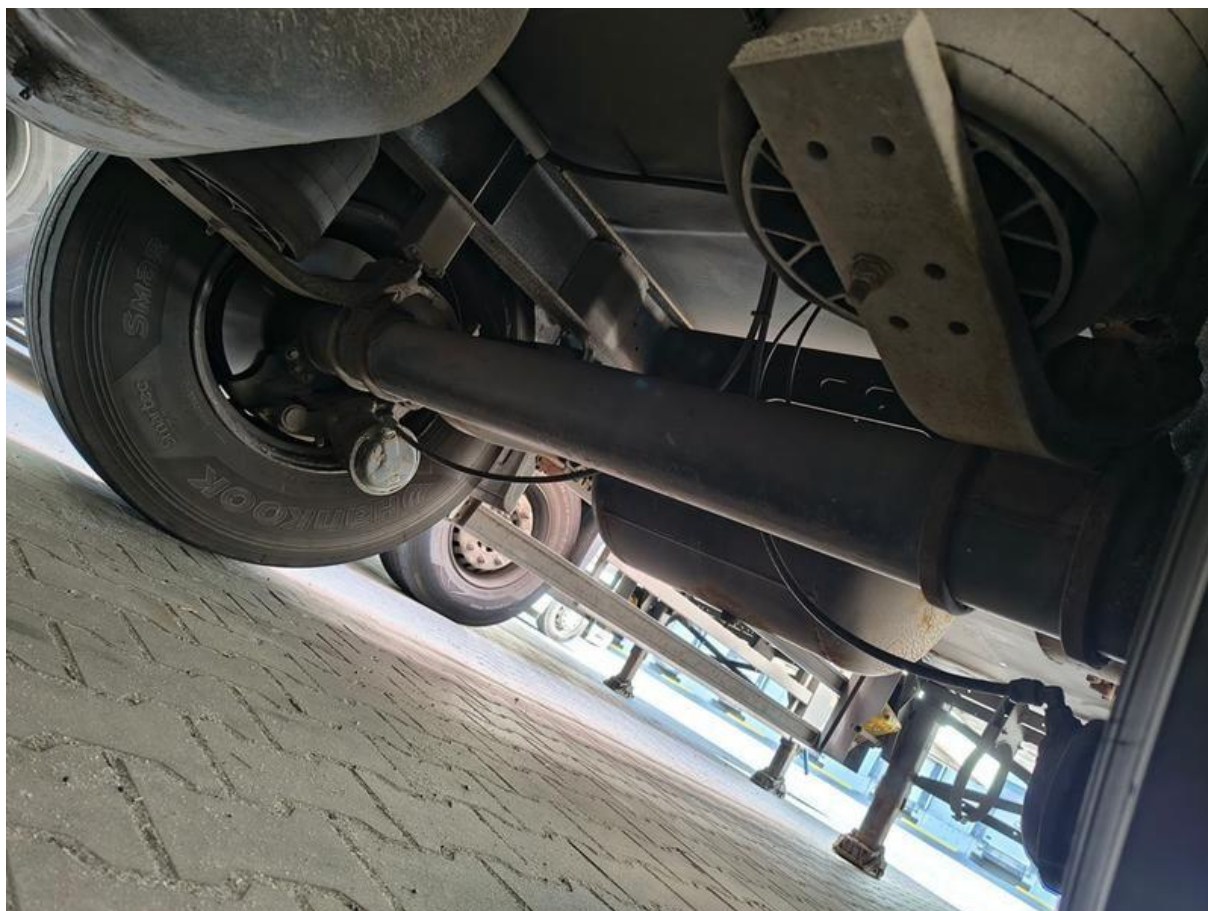
Fot. nr 11



Fot. nr 12



Fot. nr 13



Fot. nr 14



Fot. nr 15



Fot. nr 16



Fot. nr 17



Fot. nr 18



Fot. nr 19



Fot. nr 20



Fot. nr 21



Fot. nr 22



Fot. nr 23



Fot. nr 24



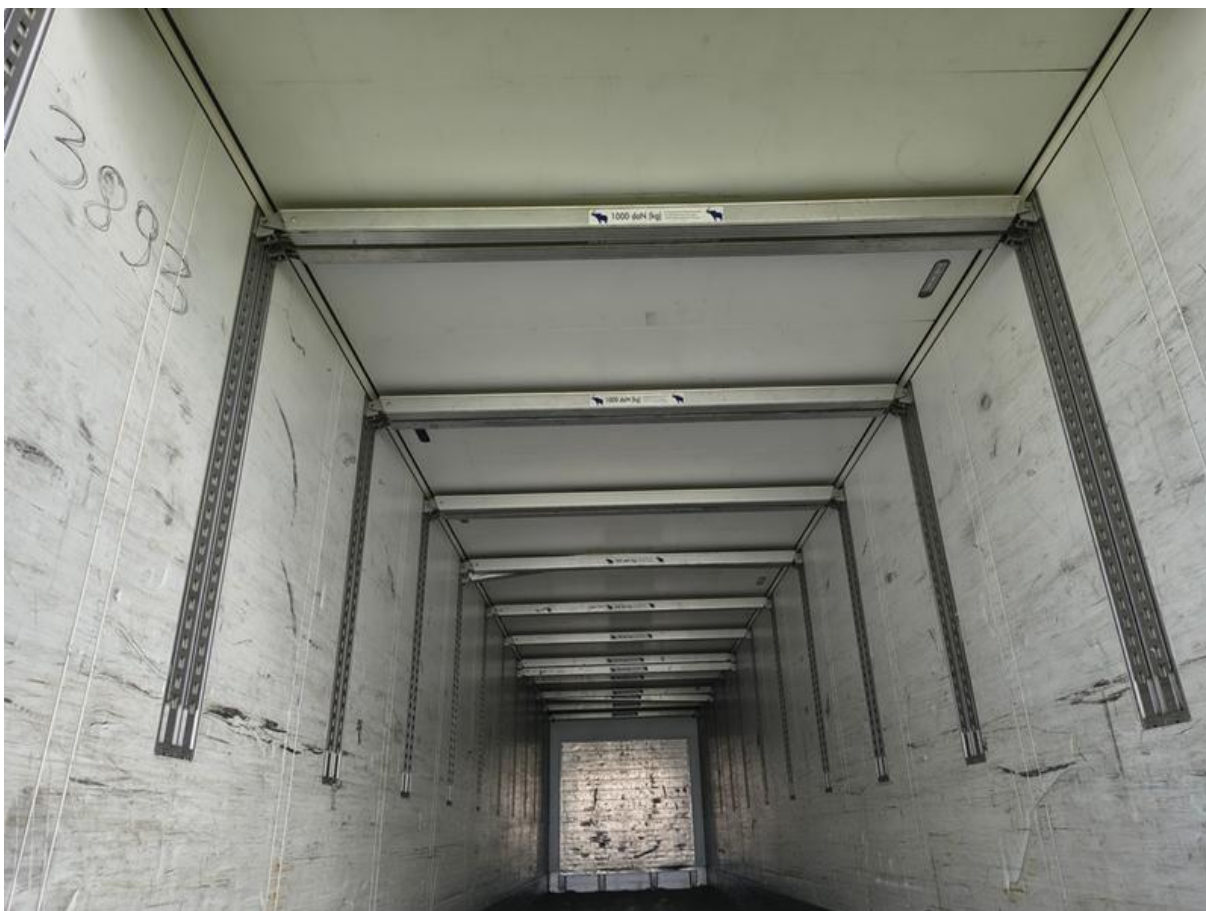
Fot. nr 25



Fot. nr 26



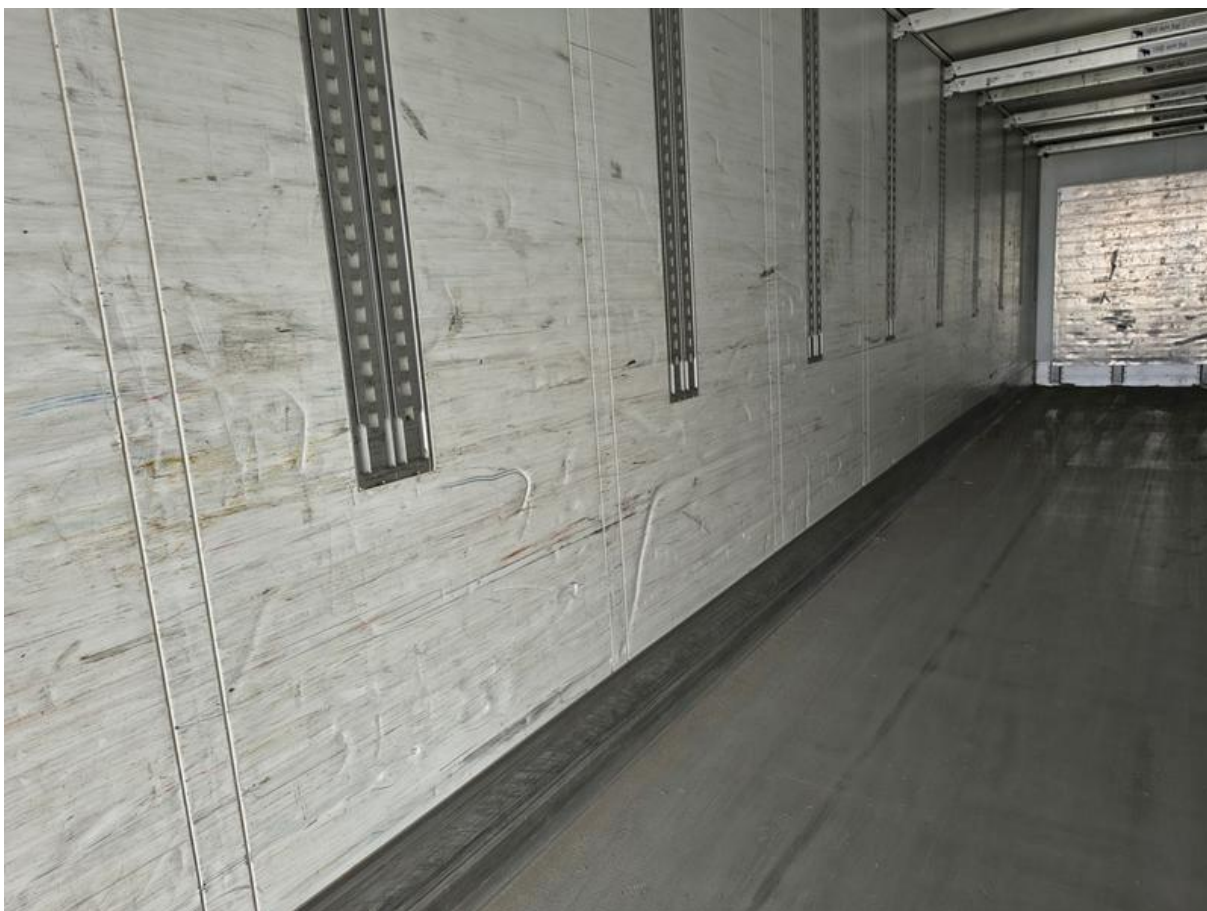
Fot. nr 27



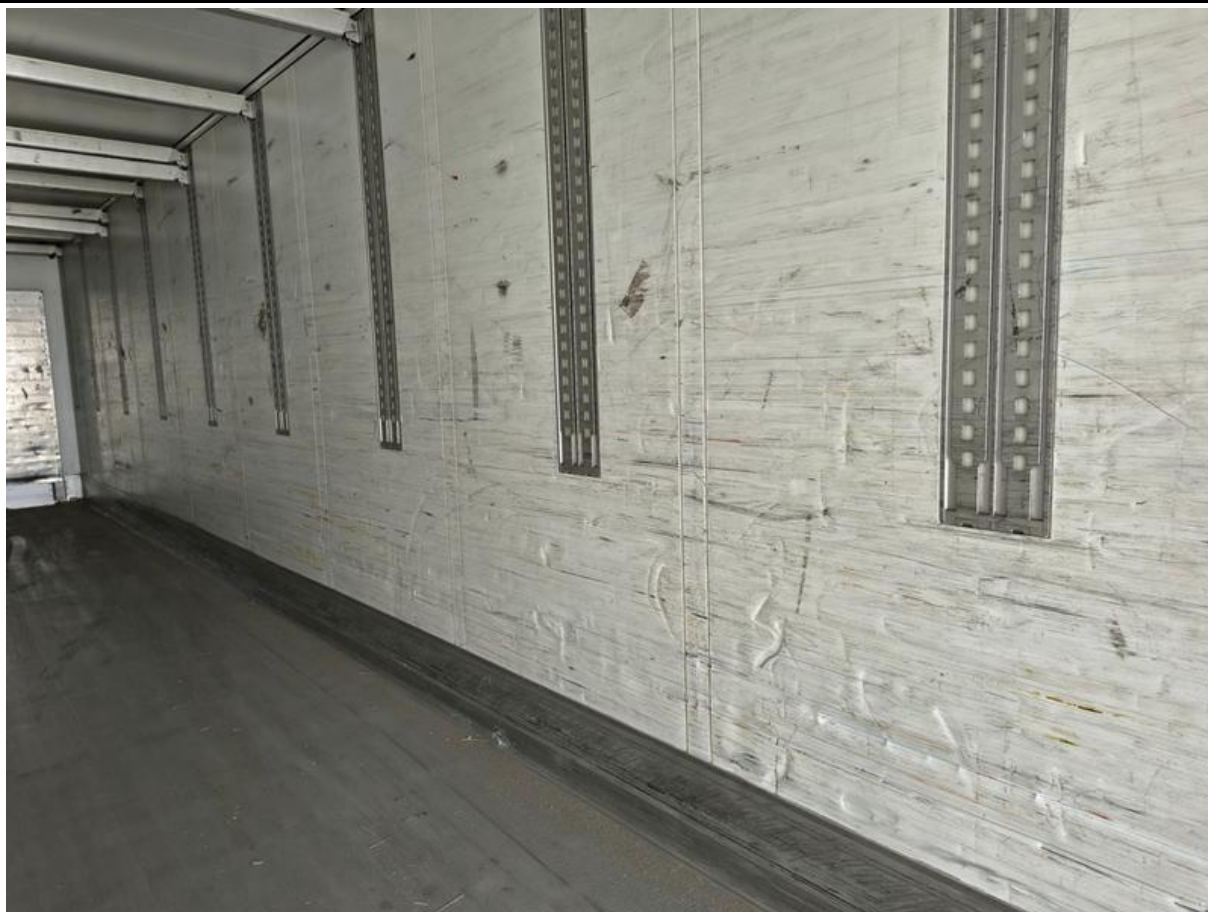
Fot. nr 28



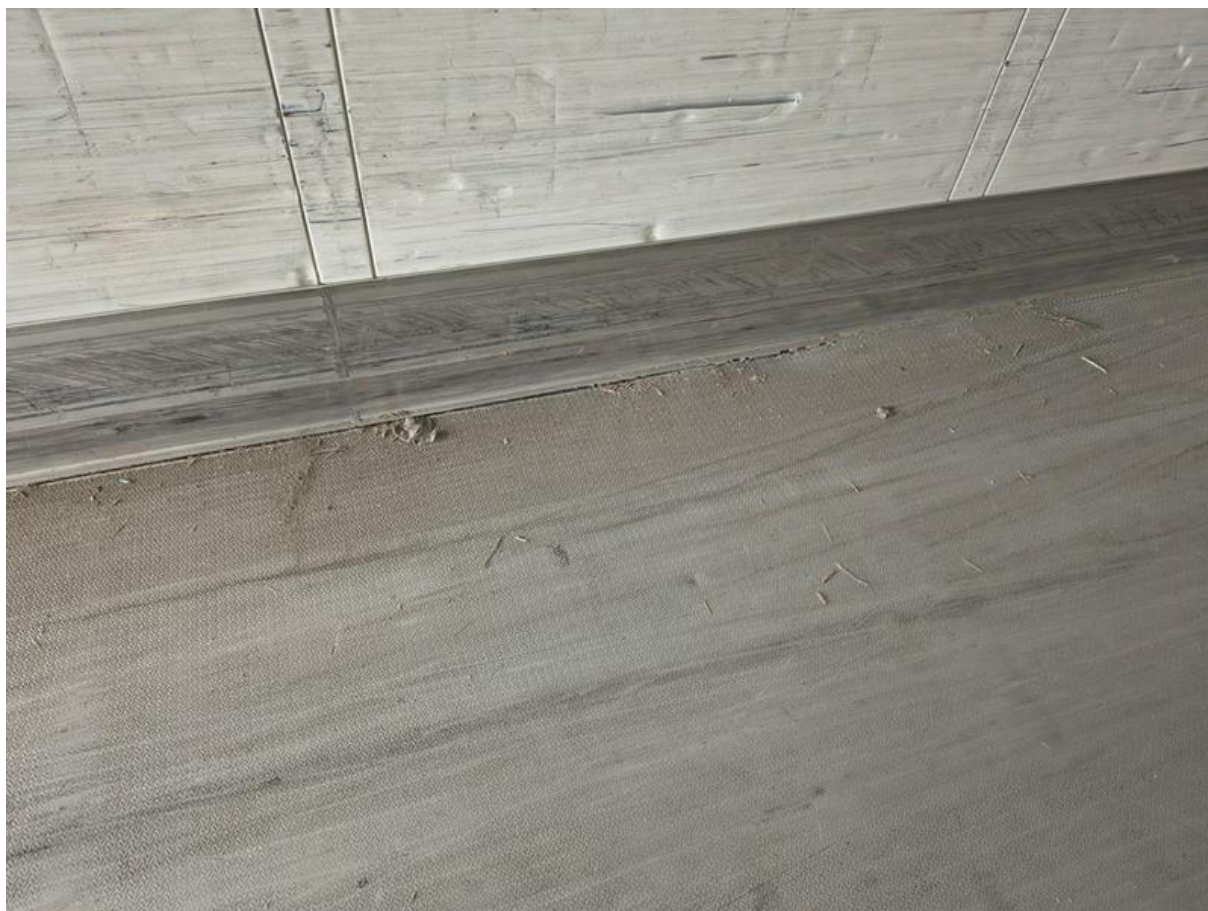
Fot. nr 29



Fot. nr 30



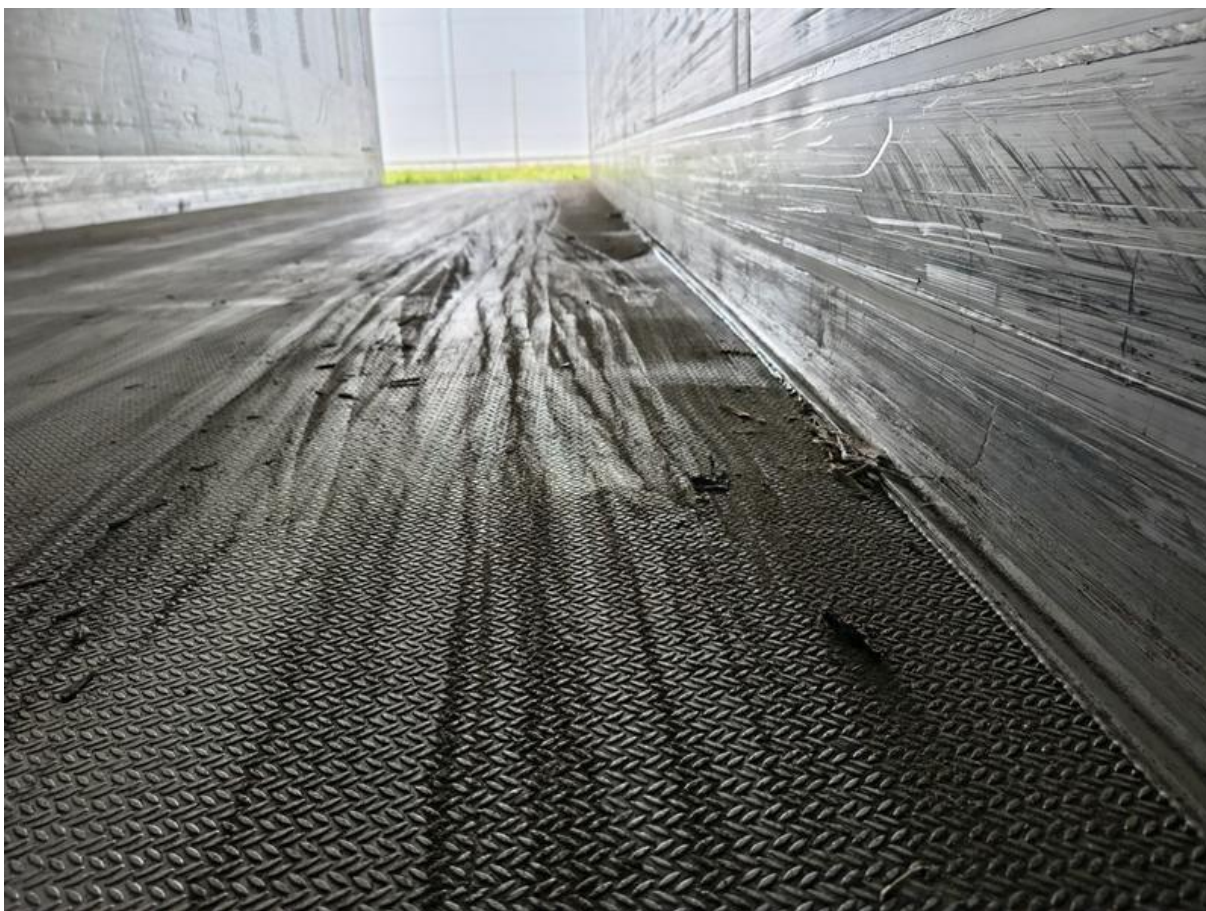
Fot. nr 31



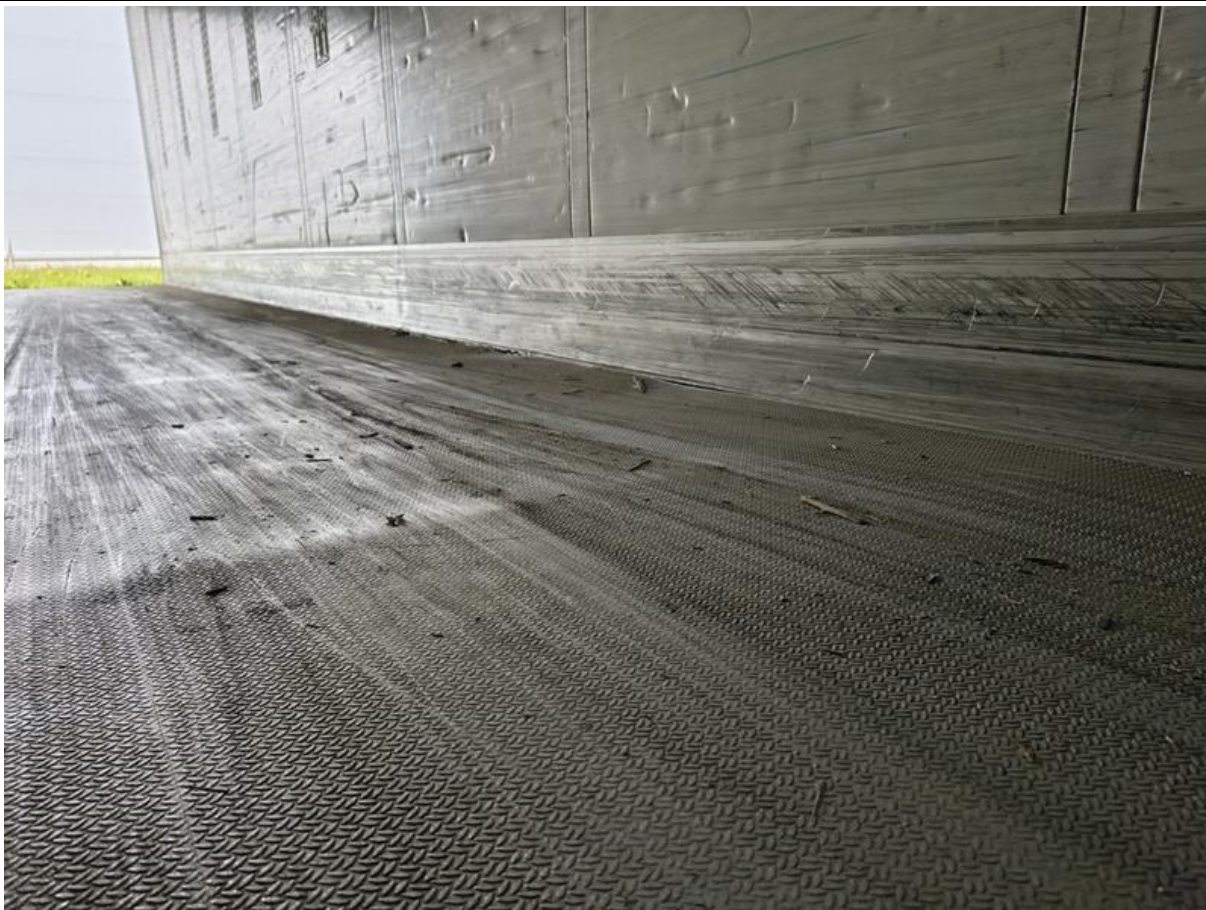
Fot. nr 32



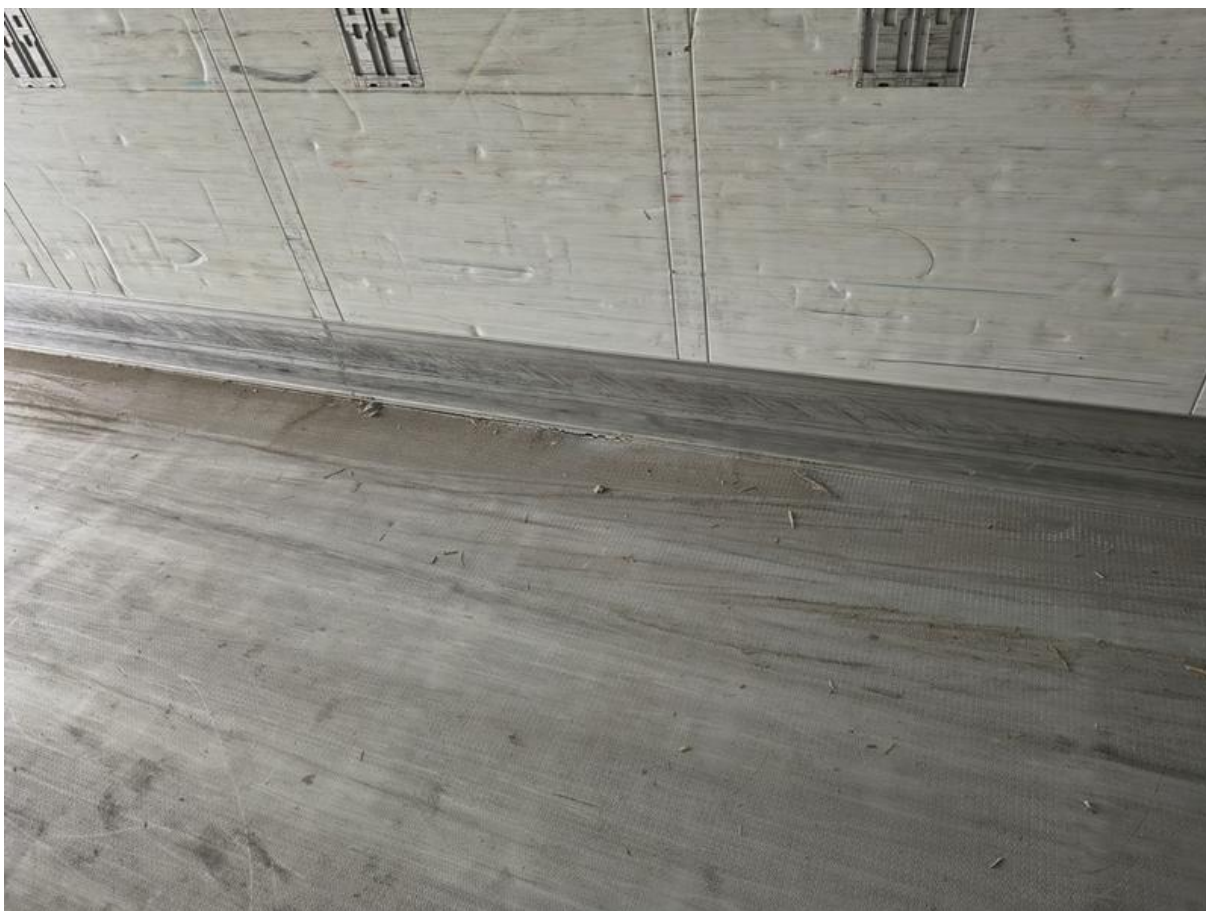
Fot. nr 33



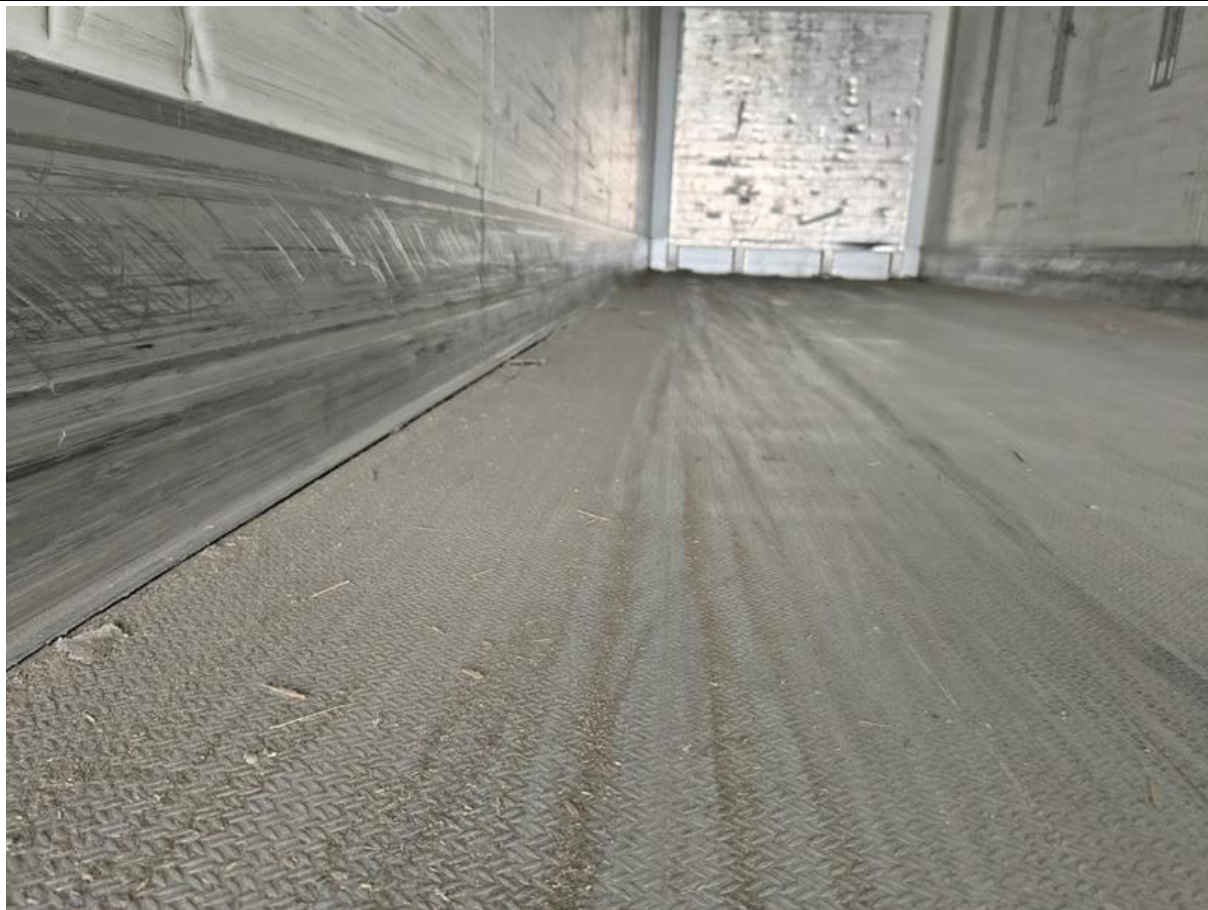
Fot. nr 34



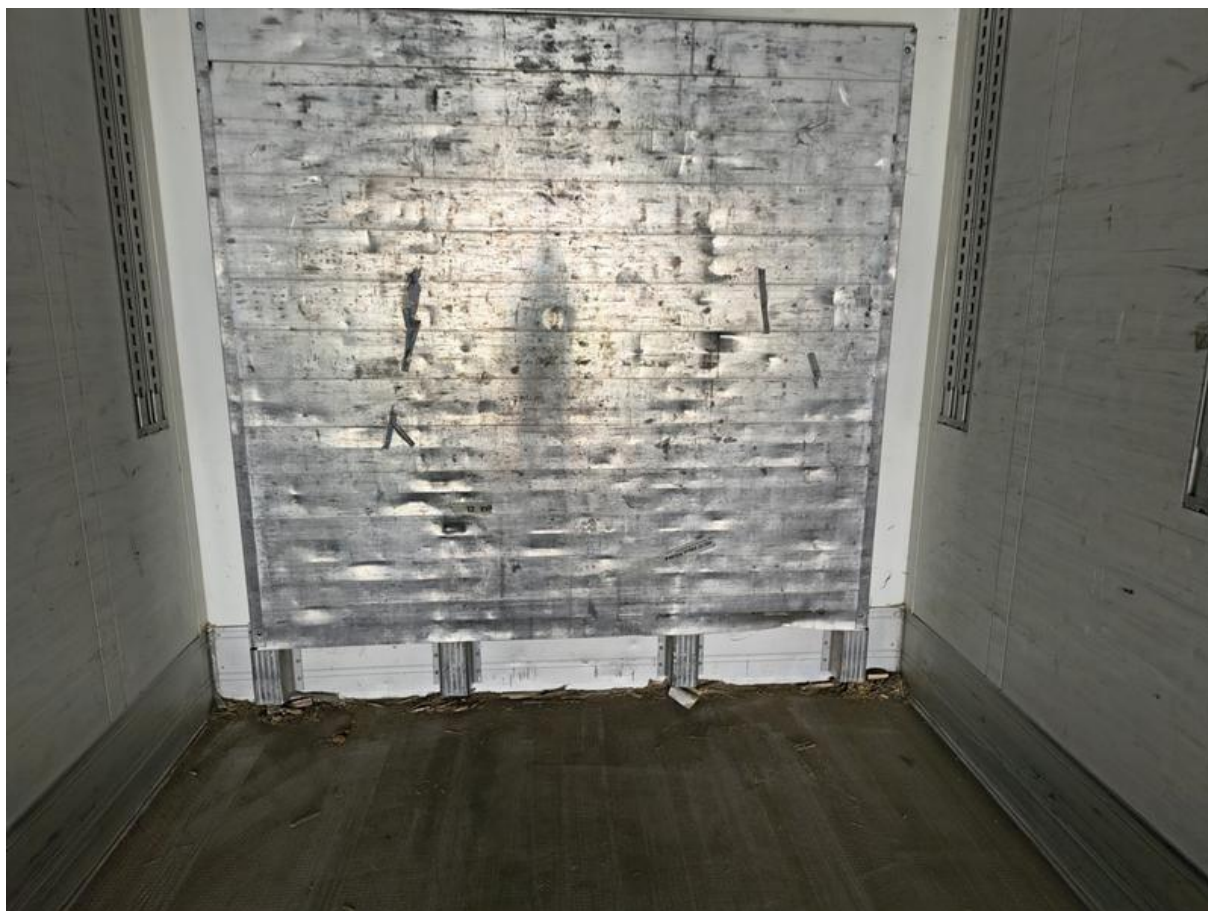
Fot. nr 35



Fot. nr 36



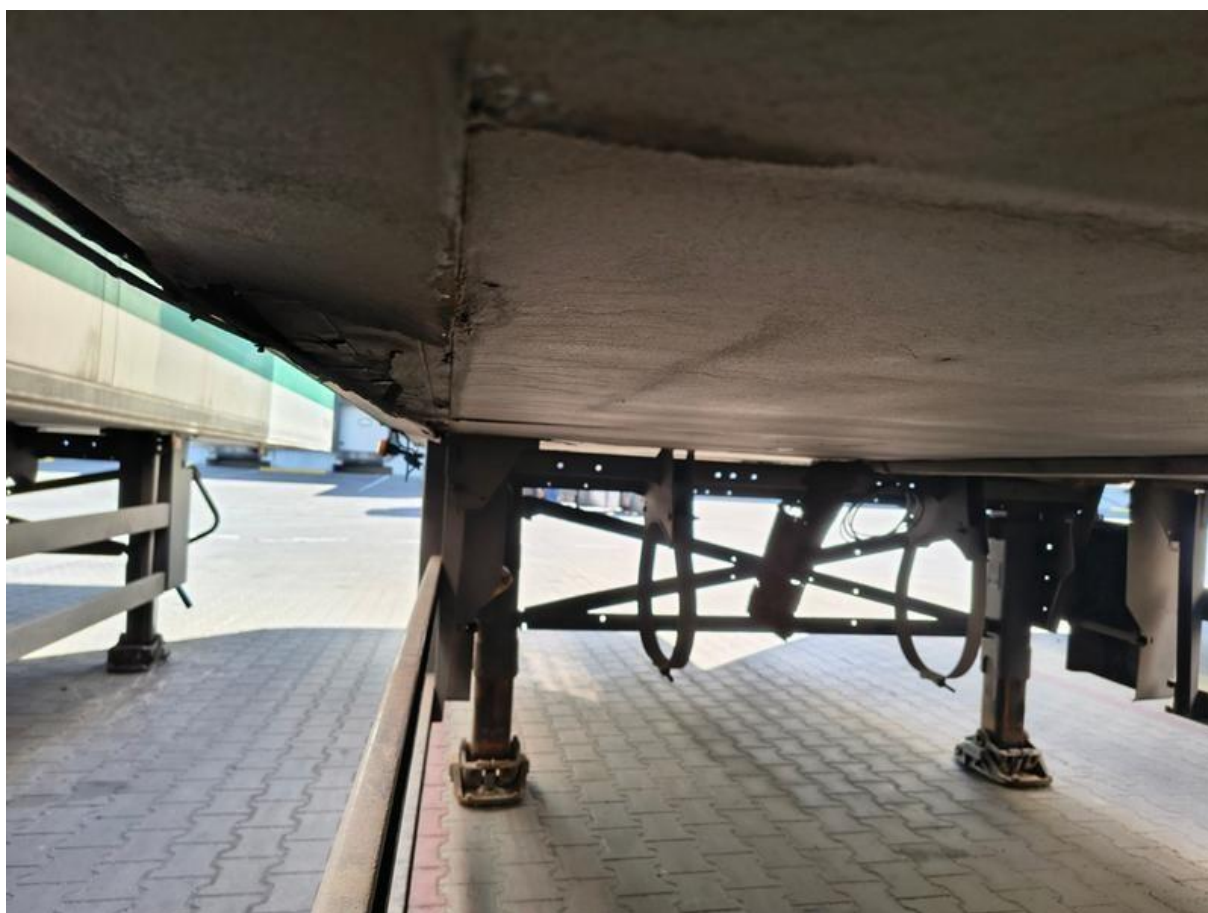
Fot. nr 37



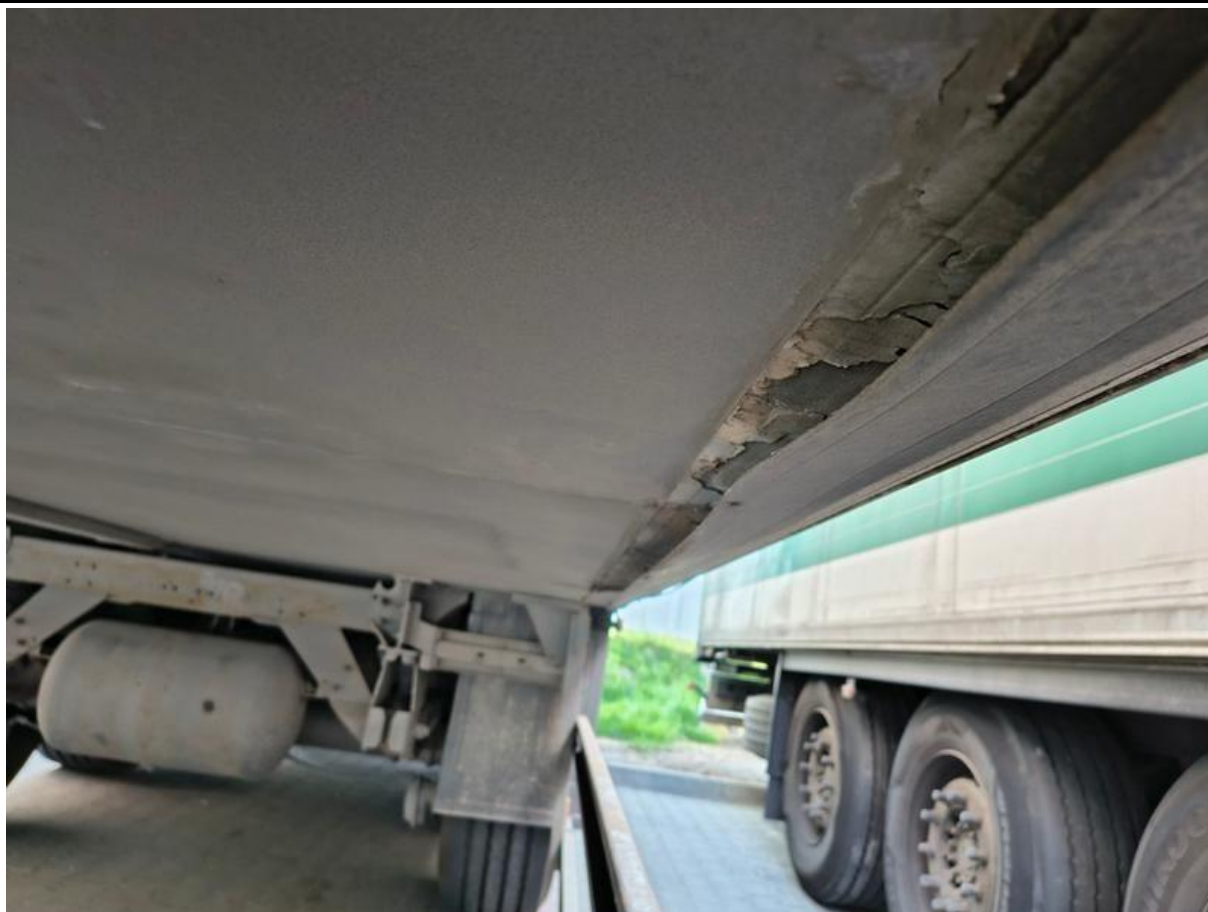
Fot. nr 38



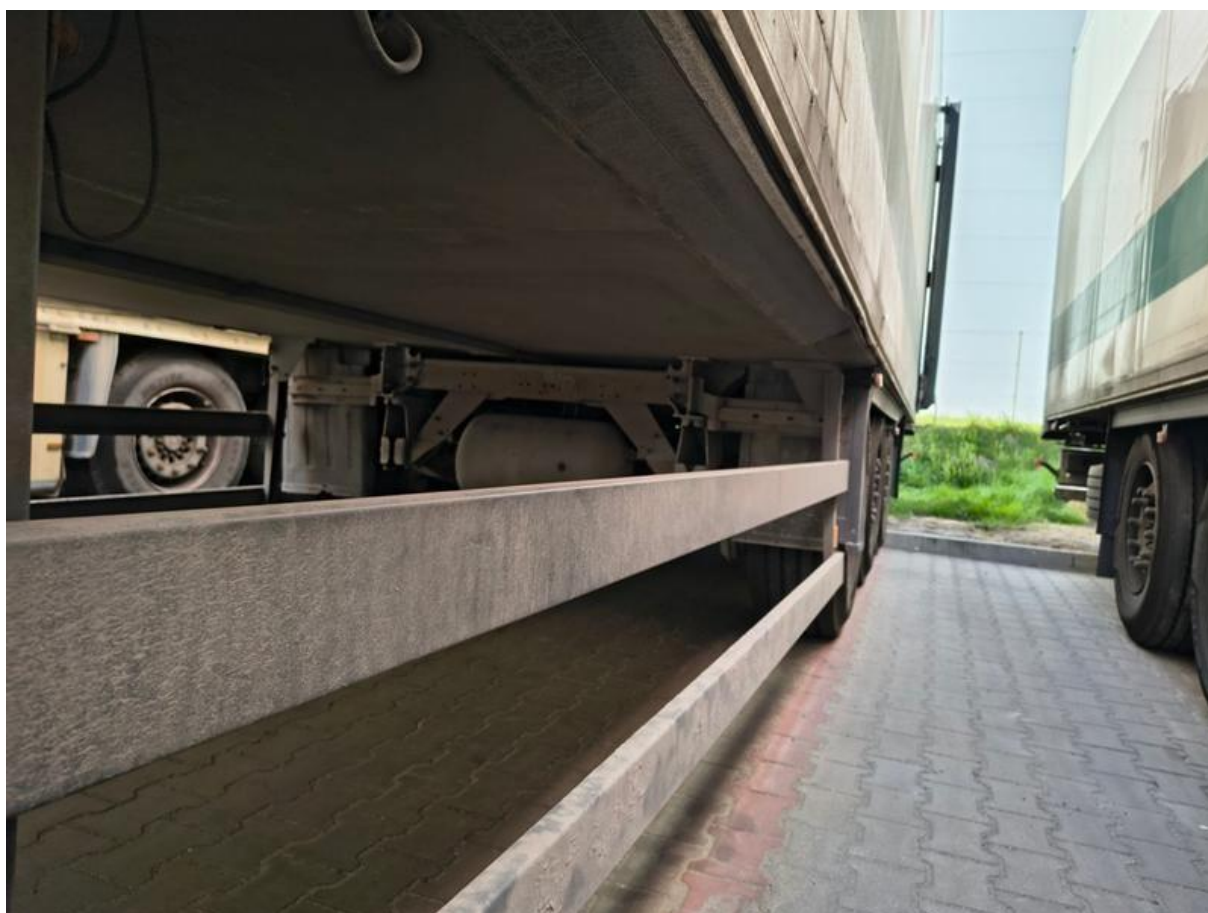
Fot. nr 39



Fot. nr 40



Fot. nr 41



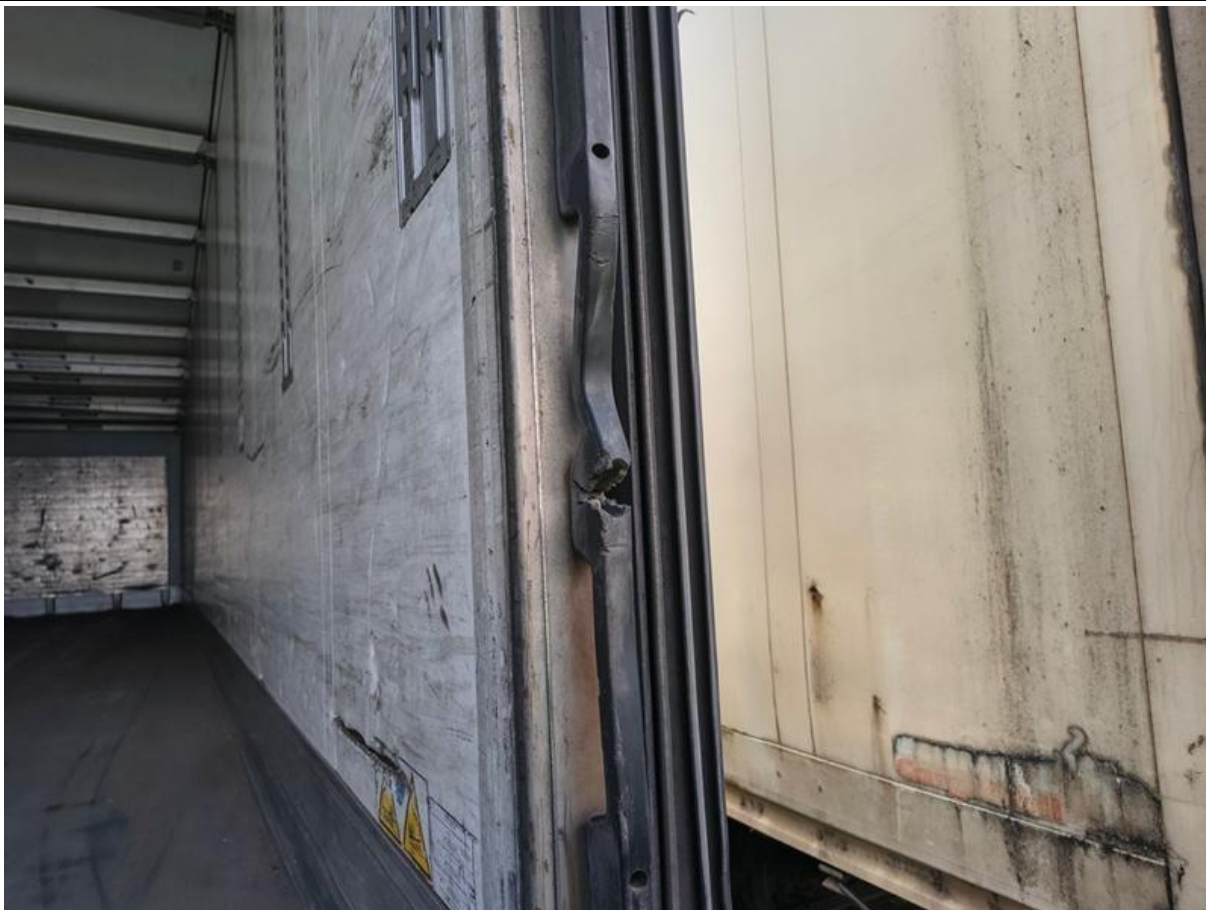
Fot. nr 42



Fot. nr 43



Fot. nr 44



Fot. nr 45



Fot. nr 46



Fot. nr 47



Fot. nr 48



Fot. nr 49



Fot. nr 50



Fot. nr 51



Fot. nr 52



Fot. nr 53



Fot. nr 54



Fot. nr 55



Fot. nr 56



Fot. nr 57

Dokument wystawiony elektronicznie, wa ny bez podpisu