

Nr zlecenia: 25/05/05/2026/CarArena STANDARD

z dnia: 2026/05/05

Zleceniodawca:

CARARENA - Aukcje Samochodowe
ul. Budowlanych 7
62-081 Baranowo

Rzeczoznawca:

Mariusz Zaj c/zatw. Pion Weryfikacyjny eRzeczoznawcy



Wycena wartości

Zadanie: Ocena stanu technicznego i określenie wartości rynkowej pojazdu

DANE IDENTYFIKACYJNE POJAZDU (*)		Dane: [D] V-2026
Rodzaj pojazdu: Samochód ciężarowy do 3.5t		VIN: WDB9066331P179422
Marka: MERCEDES-BENZ		Nr rejestracyjny: WM4273G
Model pojazdu: 313 Sprinter CDI MR`13 E5 3.5t		Nr Info-Ekspert: 022-07117
Wersja:		Rok produkcji: 2015
Wskaźnik drogomierza	552309 km	
Data pierwszej rejestracji	2015/12/01	
Data wykonania badania technicznego	2025/10/30	
Charakter wykorzystania	Bankowóz	
Rodzaj nadwozia	furgon 5 drzwiowy 4 osobowy	
Dop. masa całkowita / Ładowność	3500 kg / 760 kg	
Liczba osi / Rodzaj napędu / Skrzynia biegów	2 / 4x2 / manualna	
Rozstaw osi	3665 mm	
Jednostka napędowa	z zapłonem samoczynnym	
Pojemność / Moc silnika	2143 ccm / 95kW (129KM)	
Doładowanie	Turbosp. z chłodn. powietrza	
Liczba cylindrów / Układ cylindrów	4 / rzędowy	
Norma spalin	E5	
Kolor powłoki lakierowej, (rodzaj lakieru)	Biały 2-warstwowy typu uni	

WYPOSA ENIE STANDARDOWE

L.p.	Nazwa elementu wyposażenia	L.p.	Nazwa elementu wyposażenia
1	ABS - system zapobiegający blokowaniu kół	16	Przygotowanie do montażu radia
2	Asystent wiatru boczny	17	System dystrybucji siły hamowania elektroniczny EBV
3	Drzwi boczne prawe przesuwne	18	System elektronicznej kontroli toru jazdy ESP
4	Drzwi tylne dwuskrzydłowe otwierane o 180 stopni	19	System hamowania awaryjnego BAS
5	Filtr paliwa z separatorem wody	20	System p/poślizgowy przy przyspieszaniu ASR
6	Fotel kierowcy z pełną regulacją	21	Szyby przednie regulowane elektrycznie
7	Głośniki	22	Wiatła z regulacją kąta pochylenia
8	Immobilizer	23	Tapicerka materiałowa czarna "Tunja"
9	Koło zapasowe	24	Tarcze kół stalowe 16"
10	Listwy boczne	25	Uchwyty do mocowania ładunków
11	Napinacze przednich pasów bezpieczeństwa	26	Wskaźnik poziomu płynu do spryskiwaczy
12	Obrotomierz elektroniczny	27	Wspomaganie układu kierowniczego
13	Pasy bezpieczeństwa bezwładnościowe trzypunktowe	28	Wyłącznik awaryjny akumulatora
14	Poduszka powietrzna kierowcy	29	Zamek centralny zdalnie sterowany
15	Przygotowanie do montażu modułu PSM	30	Zderzak przedni z zintegrowanymi stopniami

WYPOSA ENIE DODATKOWE

L.p.	Nazwa elementu wyposażenia
1	Klimatyzacja
2	Siedzenie 2 osobowe w II rzędzie

OPIS ZAMONTOWANEGO W POJE DZIE OGUMIENIA

Koło	Marka, typ	Bieżnik [mm]
Przednie lewe:	*KORMORAN 235/65 R 16 VAN PRO WINTER	4,5
Przednie prawe:	*KORMORAN 235/65 R 16 VAN PRO WINTER	4,6
Tylne lewe:	*KORMORAN 235/65 R 16 VAN PRO WINTER	5,0
Tylne prawe:	*KORMORAN 235/65 R 16 VAN PRO WINTER	4,8

KOREKTY WARTO CI POJAZDU

KOREKTA ZA PIERWSZĄ REJESTRACJĄ	(+)
KOREKTA ZA WYPOSA ENIE SPECJALNE	(+)
KOREKTA ZA WYPOSA ENIE	(+)
KOREKTA ZA PRZEBIEG	(-)
KOREKTY RÓŻNE:	
Aktualno badania technicznych	(-)
Regionalna sytuacja rynkowa	(-)
Stan utrzymania i dbałość o pojazd	(-)
KOREKTY RÓŻNE RAZEM	(-)
KOREKTA ZA OGUMIENIE	(-)

UWAGI RZECZOZNAWCY DOTYCZĄCE WYCENY

Pojazd zweryfikowany w bazie danych historiapojazdu.gov.pl
Adnotacja o badaniu technicznym - brak informacji o wynikach badania technicznym

Oględziny przeprowadził rzeczoznawca: Maksymilian Horyd

OPIS STANU TECHNICZNEGO ZESPOŁÓW POJAZDU



NADWOZIE - Szkielet i poszycia zewn trzne

L.p.	Nazwa elementu	L / P	Rodzaj uszkodzenia	Opis	Fot. nr
1	Błotnik przedni	L	Wgnieciony, ludy korozji		
2	Pokrywa przednia		Zarysowania, odpryski, urwane wygłuszenie		
3	Drzwi boczne przednie	L	Wgniecione z zarysowaniami powłoki lakierowej		
4	Drzwi boczne przednie	P	Zarysowania powłoki lakierowej, oznaki korozji		
5	Słupek przedni	L	Ogniska korozji		
6	Słupek przedni	P	Ogniska korozji		
7	Słupek D	P	Ogniska korozji		
8	Próg	L	Ogniska korozji		
9	Dach		Ogniska korozji		
10	Błotnik tylny	L	Wgnieciony z zarysowaniami powłoki lakierowej + oznaki korozji		
11	Błotnik tylny	P	Wgnieciona z zarysowaniami powłoki lakierowej + korozja, urwana listwa		
12	ciana boczna nadwozia	L	Wgnieciona z zarysowaniami powłoki lakierowej + korozja		
13	Drzwi tyłu nadwozia		Zarysowania powłoki lakierowej, wgniecenia i oznaki korozji		

Widoczne ludy po okleinie.

Znaczne ludy korozji na wielu elementach nadwozia

Pojazd nosi typowe dla jego okresu eksploatacji uszkodzenia powłoki lakierowej (zarysowania, odpryski itp.).



NADWOZIE – Opis powłoki lakierowej

L.p.	Nazwa elementu	L / P	Grubość powłoki [μm]	Opis
1	Pokrywa przednia		131	
2	Dach		81	
3	Błotnik przedni	L	76	
4	Drzwi przednie	L	71	
5	Błotnik tylny	L	74	
6	Drzwi tyłu nadwozia		246	
7	Błotnik przedni	P	109	
8	Drzwi przednie	P	183	
9	Drzwi tylne	P	175	
10	Błotnik tylny	P	200	
11	Drzwi tyłu nadwozia		231	

Podane przedziały grubości powłoki lakierowej poszczególnych elementów dotyczą wyłącznie punktów pomiarowych, tj. trzech wybranych miejsc na danym elemencie nadwozia. Nie oznacza to, że w pozostałych obszarach danego elementu grubość powłoki jest jednakowa ani że nie może wykroczyć poza wskazane

zakresy. Pomiary wykonano urz dzeniem b d cym w posiadaniu rzeczoznawcy. Pomiar wykonany innym przyrz dem mo e si ró ni .



WYPOSA ENIE ZEWN TRZNE

L.p.	Nazwa elementu	L / P	Rodzaj uszkodzenia	Opis	Fot. nr
1	Zderzak przedni		Zarysowany		
2	Reflektor	L	Nieszczelny		
3	Reflektor	P	Nieszczelny		
4	Zderzak tylny		Zarysowany, brak odblasku		
5	Lampa zespolona tylna	L	P kni ty klosz		
6	Lampa zespolona tylna	P	P kni ty klosz		
7	Szyba przednia		P kni cie		



NADWOZIE – Wyposa enie wewn trzne

L.p.	Nazwa elementu	L / P	Rodzaj uszkodzenia	Opis	Fot. nr
1	Fotel przedni	L	Pop kane poszycie		
2	Fotel przedni	P	Pop kane poszycie, uszkodzona obudowa		
3	Kanapa tylna		Poplamiona		

Wn trze pojazdu nosi typowe dla jego okresu eksploatacji zabrudzenia oraz zu ycie wszystkich elementów.



SILNIK z osprz tem, układem paliwowym i wydechowym

Zatarty silnik

JAZDA KONTROLNA

Brak mozliwosci przeprowadzenia jazdy próbnej - zatarty silnik
Z uwagi na rozładowany/brakuj cy akumulator nie było mo liwe uruchomienie silnika, przeprowadzenie próby ruchowej ani weryfikacja działania systemów wymagaj cych zasilania. W zwi zku z tym stan techniczny pojazdu jest nieznany, istnieje ryzyko ujawnienia wad ukrytych i dodatkowych uszkodze .

POZOSTAŁE INFORMACJE

- Pochodzenie pojazdu**
Salon Polska
- Badanie poprawno ci numerów identyfikacyjnych**
Numer VIN wybity na ramie oraz numer VIN tabliczki znamionowej zgodny z dowodem rejestracyjnym
- Weryfikacja odczytanego stanu drogomierza**
Odczytany z drogomierza

Zastrzeżenia ograniczające.

ü Zawarte w niniejszej Wycenie/Raporcie informacje (w tym dotyczące wyposażenia) służy jedynie ogólnym celom informacyjnym. Wycena/Raport nie może być zatem traktowana jako oferta w rozumieniu przepisów Kodeksu Cywilnego oraz opisu towaru ani zapewnienia w rozumieniu art. 4 Ustawy z dnia 27 lipca 2002 roku o szczególnych warunkach sprzedaży konsumenckiej.

ü Wycena/Raport została sporządzona w celu ustalenia istnienia albo nieistnienia uszkodzeń nieakceptowalnych po zawarciu umowy korzystania z samochodu lub innych okoliczności uzgodnionych w zleceniu. Wycena/Raport nie obejmuje typowych uszkodzeń wynikających z eksploatacji samochodu oraz jego standardowego użytkowania.

ü Jeżeli chcesz traktować ten dokument jako źródło wiedzy o samochodzie przy jego zakupie, czynisz to na własną odpowiedzialność. Rzeczoznawca Sp. z o.o. nie ponosi odpowiedzialności za takie użycie tej Wyceny/Raporu.

ü Niniejsza wycena służy wyłącznie do oszacowania wartości rynkowej przedmiotu wyceny i nie może być wykorzystywana do żadnego innego celu, niż wymieniony powyżej. W szczególności wycena nie może stanowić podstawy do oceny cech i stanu wycenianego obiektu przy jego zakupie.

ü Rzeczoznawca nie bierze na siebie odpowiedzialności za wady ukryte (prawne i fizyczne) oraz ewentualne skutki wynikające z dalszego użytkowania przedmiotu wyceny, a także za skutki wykorzystania samej wyceny.

ü Powyższa wycena nie jest ekspertyzą stanu technicznego przedmiotu wyceny i za taką nie może być uznawana, w szczególności nie może być traktowana jako gwarancja sprzedaży przedmiotu wyceny za oszacowaną wartość.

ü Wycenę przeprowadzono w oparciu o dostarczoną dokumentację oraz badanie organoleptyczne wycenianego obiektu. Nie prowadzono badań diagnostycznych oraz weryfikacji warsztatowej przedmiotu wyceny.

ü Nie stwierdzono dodatkowych niesprawności i/lub uszkodzeń i/lub braków w zakresie możliwym do ustalenia w warunkach oględzin tj. bez dostępu do spodu pojazdu, specjalistycznego sprzętu diagnostycznego, jazdy próbnej wykonanej w warunkach drogowych z obciążeniem.

ü Rzeczoznawca podczas oględzin poza warsztatem nie jest w stanie stwierdzić wypadkowej przeszłości pojazdu. W przypadku podwyższonych wartości pomiarów powłoki lakierowej, konieczna jest ekspertyza w warunkach warsztatowych.

ü Rok produkcji pojazdu - nie weryfikowano. Przyjeto w oparciu o dane przekazane przez Zleceniodawcę.

ü Niniejsza wycena nie może być publikowana w całości w jakimkolwiek dokumencie bez zgody wykonawców i bez uzgodnienia z nimi formy i treści takiej publikacji. Zakaz publikacji nie dotyczy posługiwania się wyceną w umowach cywilno-prawnych zawieranych przez zleceniodawcę i dotyczących przedmiotu.

ü Przed odbiorem pojazdu, kupujący zobowiązany jest do konfrontacji rzeczywistego stanu z informacjami zawartymi w wycenie. Odbiór przedmiotu jest równoznaczny ze zrzeczeniem się wszelkich roszczeń, co do stanu technicznego.

ü Nie badano poprawności i/lub budowy numerów identyfikacyjnych/seryjnych obiektu oraz nie weryfikowano prawdziwości danych obiektu.

ü Niniejsza wycena nie może być traktowana jako gwarancja sprzedaży przedmiotu wyceny za oszacowaną wartość.

ü W przypadku ujawnienia dodatkowych informacji dotyczących przedmiotowego pojazdu, niedostępnych w czasie wykonywania niniejszej opinii, zaprezentowane stanowisko może ulec zmianie.

ü W opinii założono, że nie wykryto żadnych faktów, które mogłyby istotnie wpływać na wartość wycenionego pojazdu, jeżeli w opisie pojazdu nie widnieje inaczej.

ü Rzeczoznawca nie ponosi odpowiedzialności za ewentualne błędy wynikające z przedstawionych informacji otrzymanych od użytkownika/sprzedawcy/zamawiającego wycenę, jeżeli brak podstaw do kwestionowania ich zgodnie ze stanem rzeczywistym lub też ustalenie stanu rzeczywistego przez rzeczoznawcę było niemożliwe lub znacznie utrudnione.

ü Wyposażenie standardowe wg. Info - Ekspert. Rzeczoznawca nie ponosi odpowiedzialności za ewentualne błędy programu. Lista wyposażenia w wycenie ma charakter poglądowy i nie potwierdza kompletności. Aby ustalić specyfikacje fabryczne wyposażenia należy się do dealera.

ü W warunkach, w jakich przeprowadzono oględziny rzeczoznawca nie miał możliwości zweryfikowania poprawności

działania całego wyposażenia.

Ü Opis stanu technicznego pojazdu jest ważny na dzień oględzin. Rzeczoznawca nie bierze odpowiedzialności za zmiany stanu pojazdu wynikające z dalszej eksploatacji lub postoju (np. uszkodzenie akumulatora, powłoki lub powstanie ognisk korozji, uszkodzenie układu hamulcowego, itp.) – zaleca się sprawdzenie daty wyceny

Ü Jeżeli elementy jednostki napędowej, układu przeniesienia napędu itp., są rozmontowane, rzeczoznawca nie weryfikuje kompletności poszczególnych układów. Możliwość wystąpienia braków w kompletacji (np. ze względu na wykorzystanie unieruchomionego pojazdu jako „dawcy części”).

Ü Nie weryfikowano odczytanego stanu drogomierza z zapisami w urządzeniach elektronicznych pojazdu. Rzeczoznawca nie dokonuje oceny autentyczności przebiegu.

Ü W przypadku pojazdów z niesprawnym akumulatorem lub bez niego - podłączenie sprawnego akumulatora nie gwarantuje sprawności technicznej pojazdu. W związku z tym przyjmuje się, iż stan techniczny pojazdu jest nieznany, istnieje ryzyko ujawnienia wad ukrytych i dodatkowych uszkodzeń.

Ü Nie weryfikowano gwarancji, statusu pakietów serwisowych i kompletności w zakresie osprzętu dodatkowego, z którym przedmiot był zamówiony.

Dokument wystawiony elektronicznie, ważny bez podpisu

DOKUMENTACJA FOTOGRAFICZNA



Fot. nr 1



Fot. nr 2



Fot. nr 3



Fot. nr 4



Fot. nr 5



Fot. nr 6



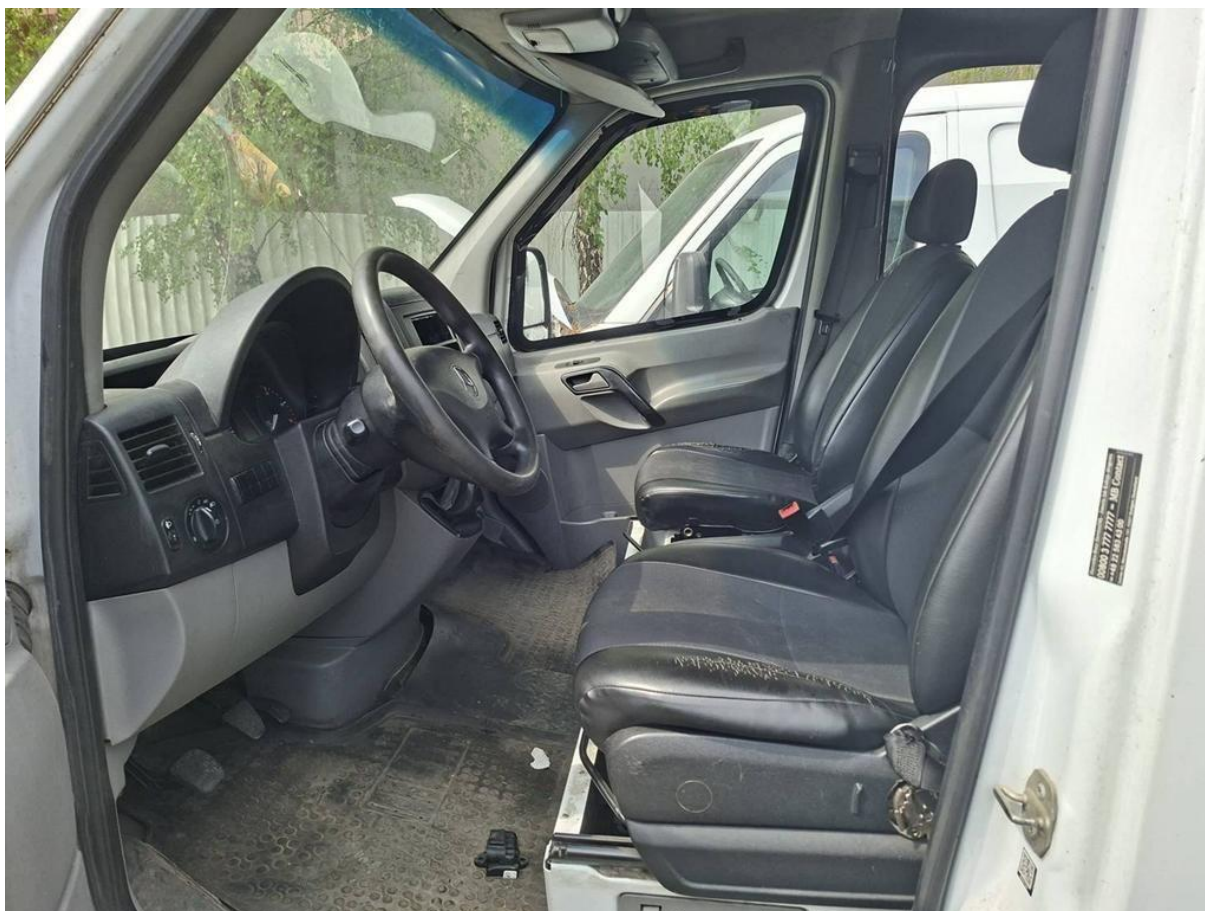
Fot. nr 7



Fot. nr 8



Fot. nr 9



Fot. nr 10



Fot. nr 13



Fot. nr 14



Fot. nr 15



Fot. nr 16



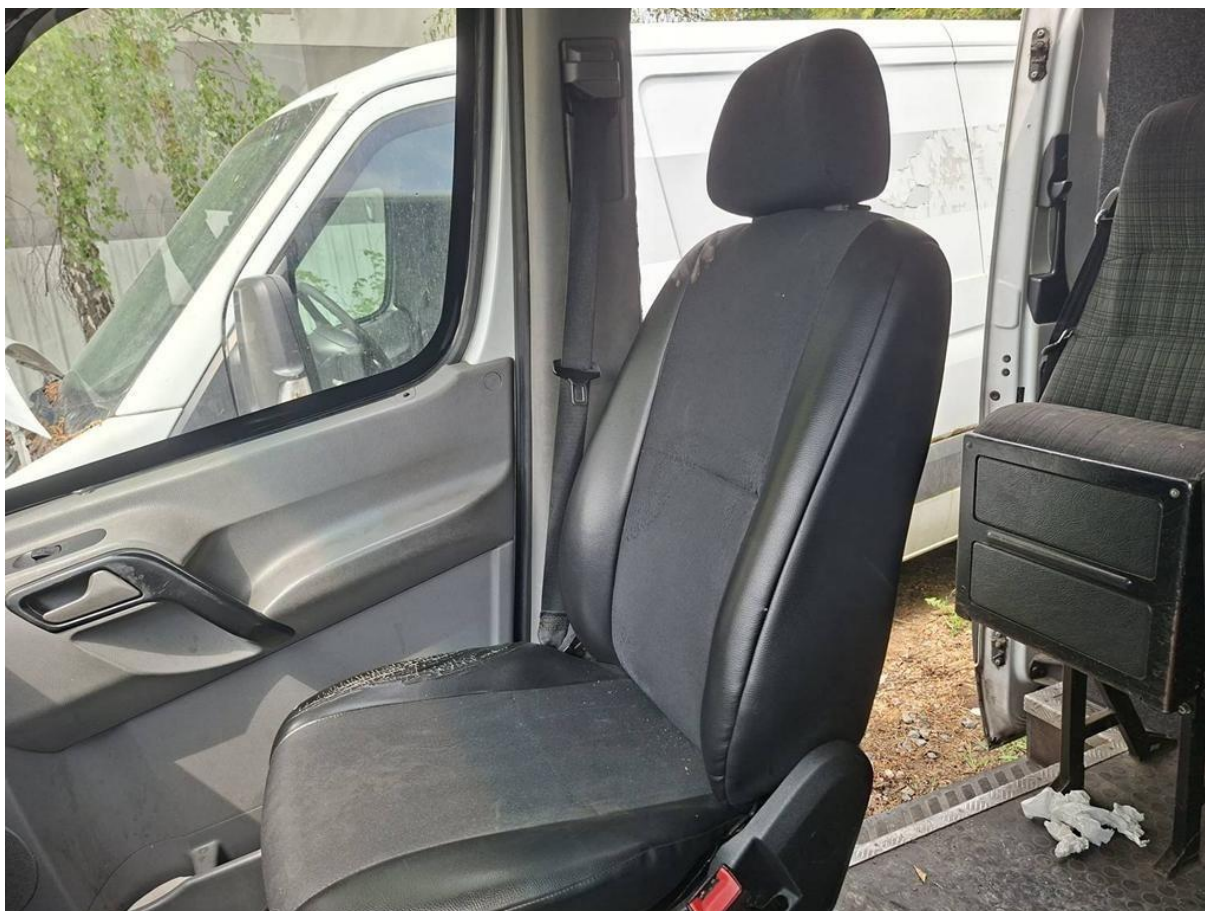
Fot. nr 17



Fot. nr 18



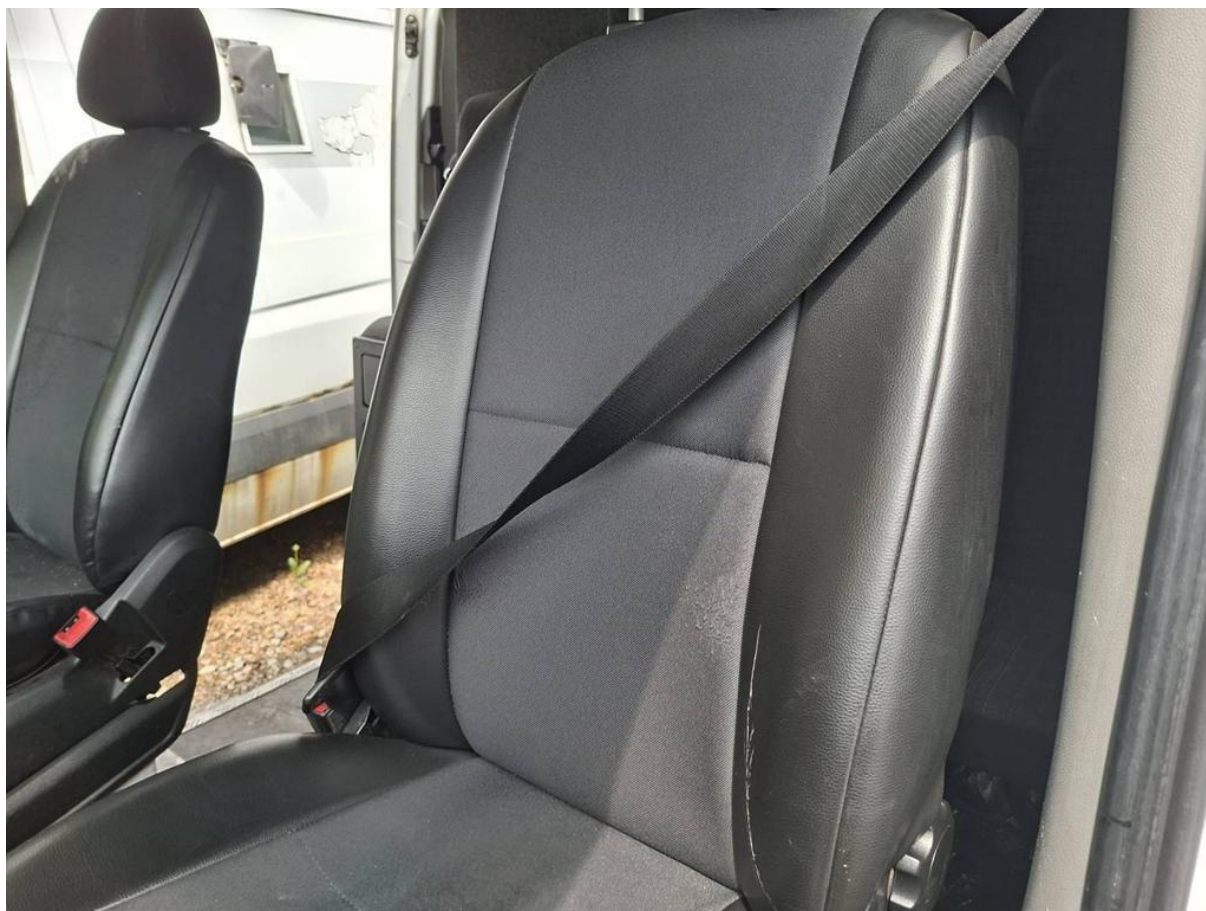
Fot. nr 19



Fot. nr 20



Fot. nr 21



Fot. nr 22



Fot. nr 23



Fot. nr 24



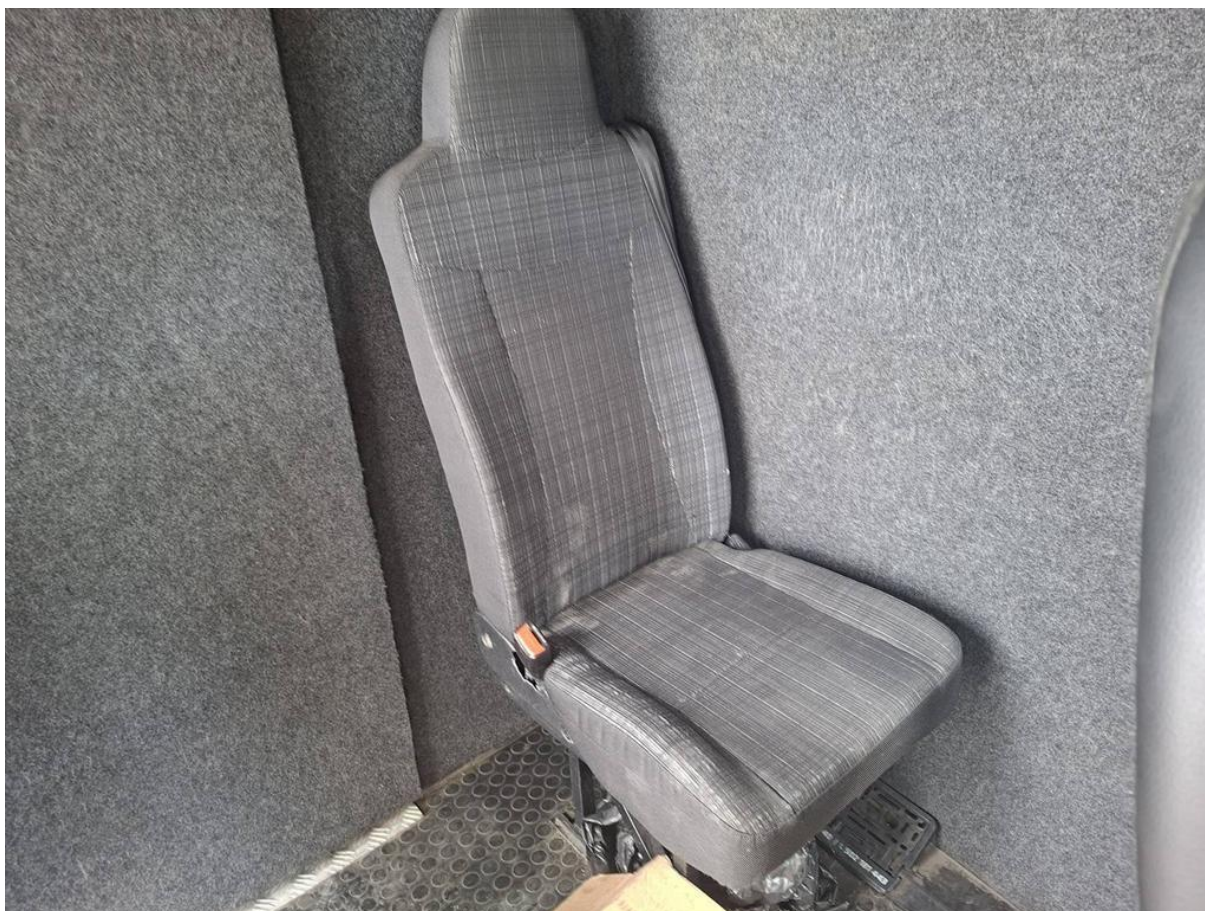
Fot. nr 25



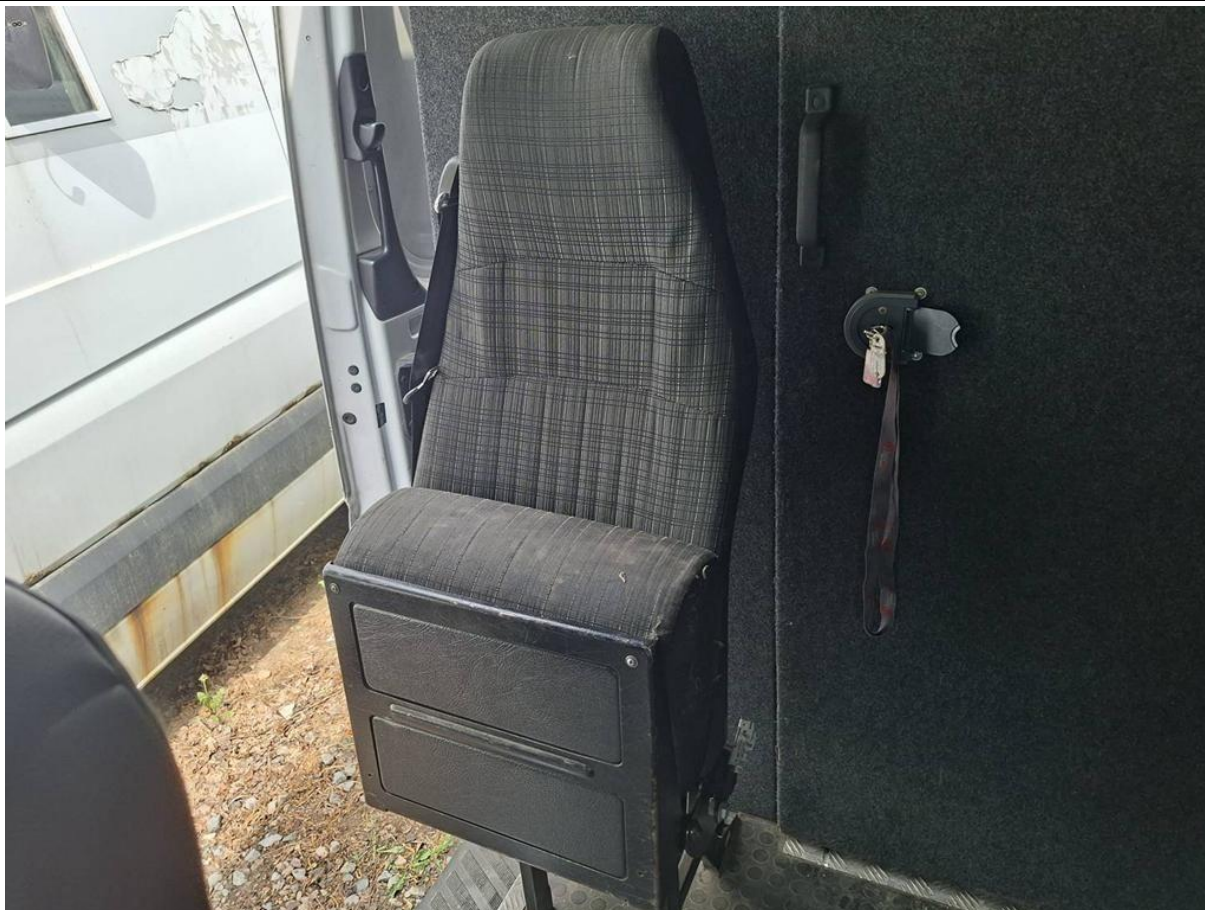
Fot. nr 26



Fot. nr 27



Fot. nr 28



Fot. nr 29



Fot. nr 30



Fot. nr 31



Fot. nr 32



Fot. nr 33



Fot. nr 34



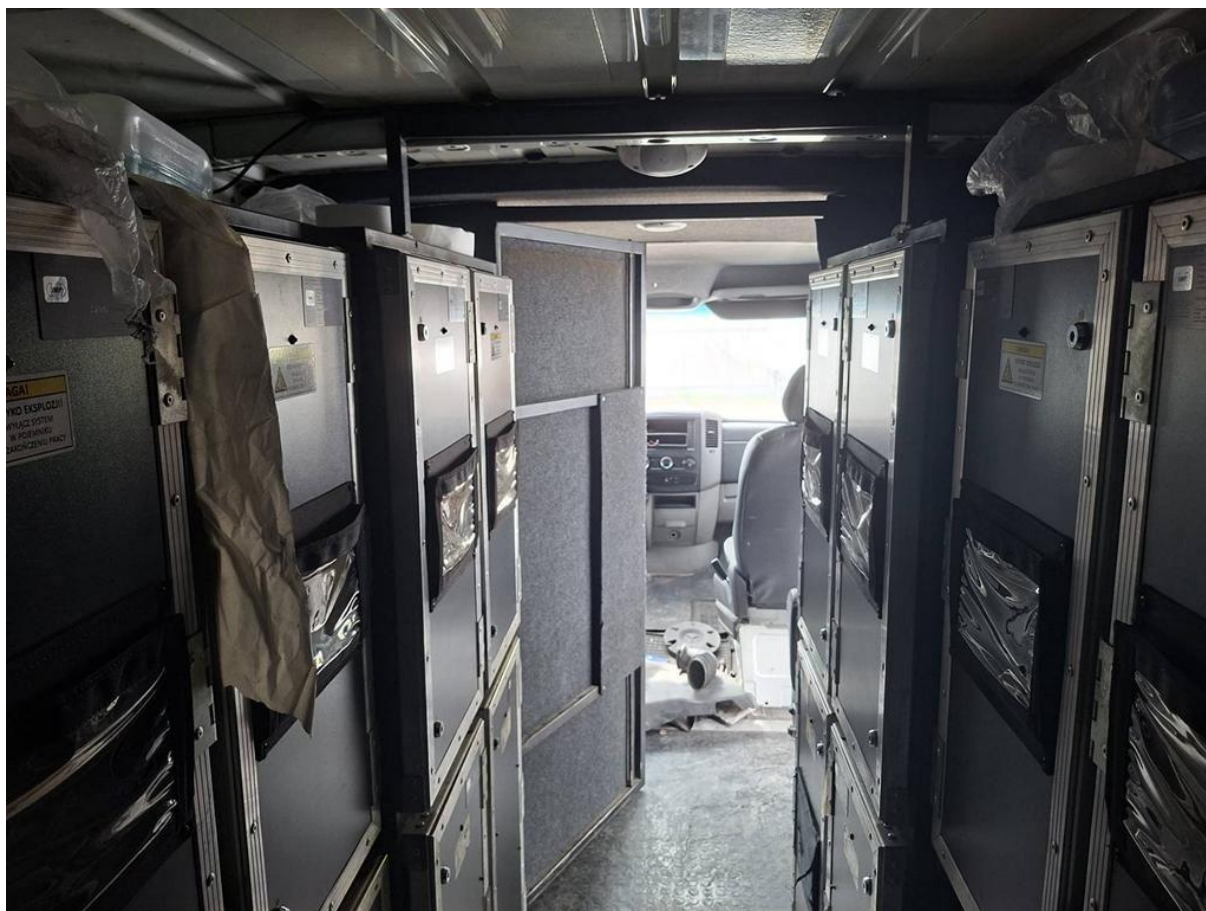
Fot. nr 35



Fot. nr 36



Fot. nr 37



Fot. nr 38



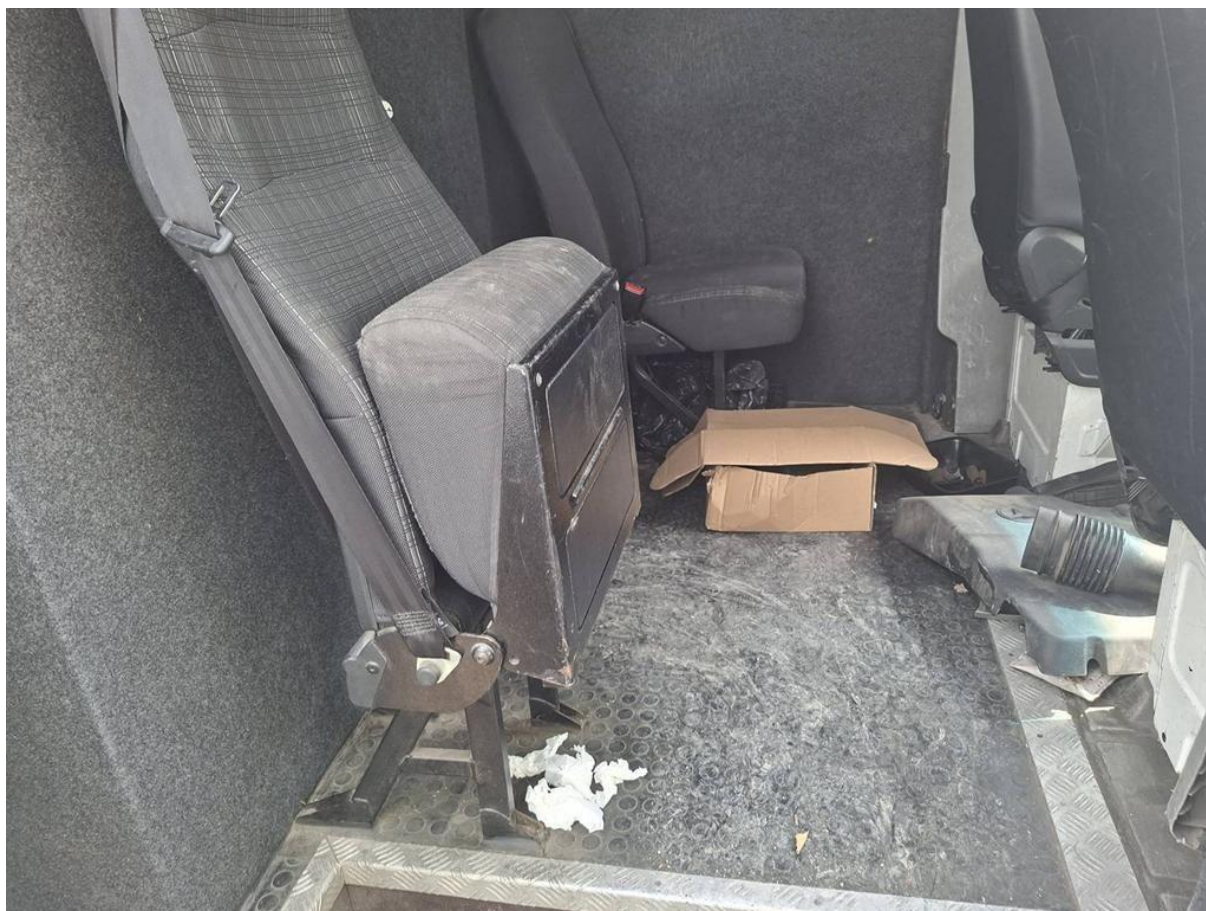
Fot. nr 39



Fot. nr 40



Fot. nr 41



Fot. nr 42



Fot. nr 43



Fot. nr 44



Fot. nr 45



Fot. nr 46



Fot. nr 47



Fot. nr 48



Fot. nr 49



Fot. nr 50



Fot. nr 51



Fot. nr 52



Fot. nr 53



Fot. nr 54



Fot. nr 55



Fot. nr 56



Fot. nr 57



Fot. nr 58



Fot. nr 59



Fot. nr 60



Fot. nr 61



Fot. nr 62



Fot. nr 63



Fot. nr 64



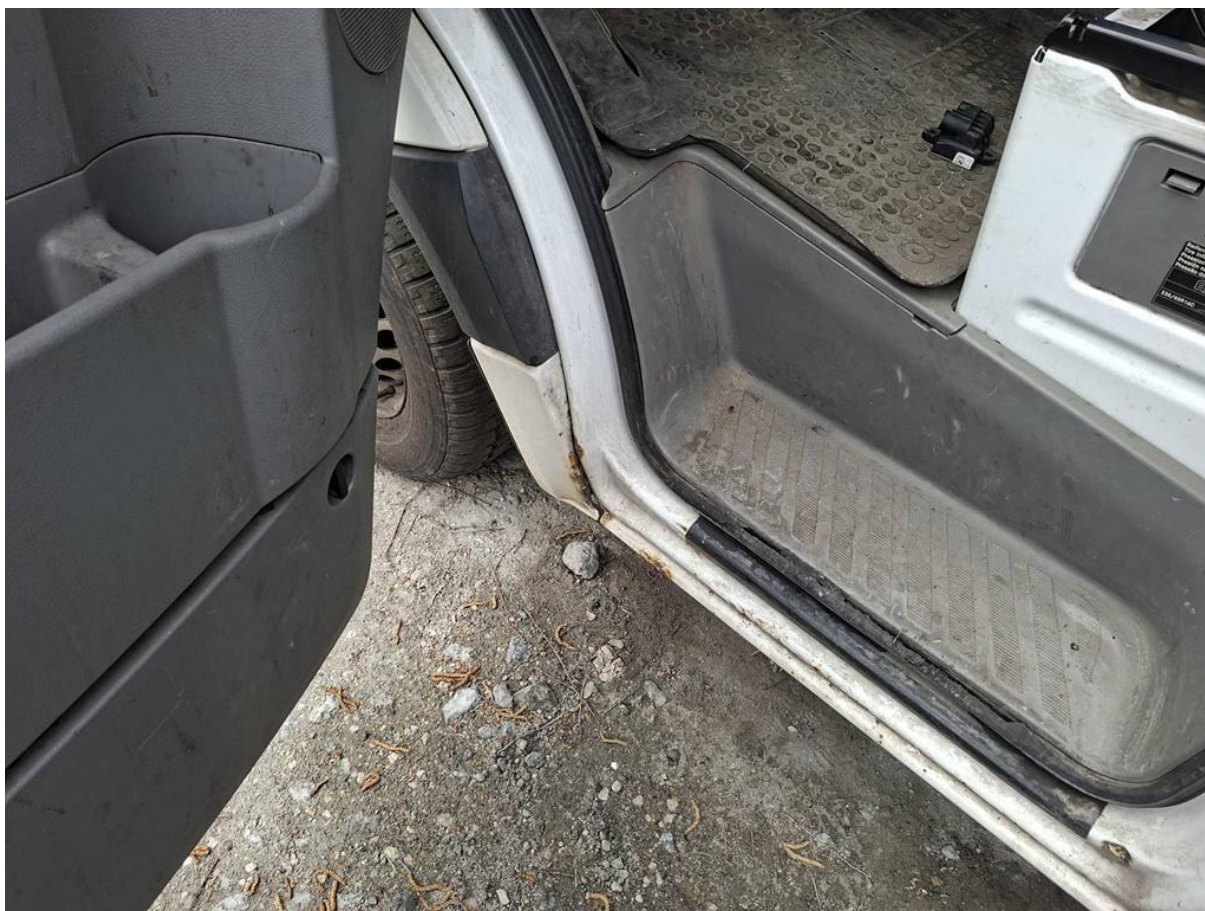
Fot. nr 65



Fot. nr 66



Fot. nr 67



Fot. nr 68



Fot. nr 69



Fot. nr 70



Fot. nr 71



Fot. nr 72



Fot. nr 73



Fot. nr 74



Fot. nr 75



Fot. nr 76



Fot. nr 77



Fot. nr 78



Fot. nr 79



Fot. nr 80



Fot. nr 81



Fot. nr 82



Fot. nr 83



Fot. nr 84



Fot. nr 85



Fot. nr 86



Fot. nr 87



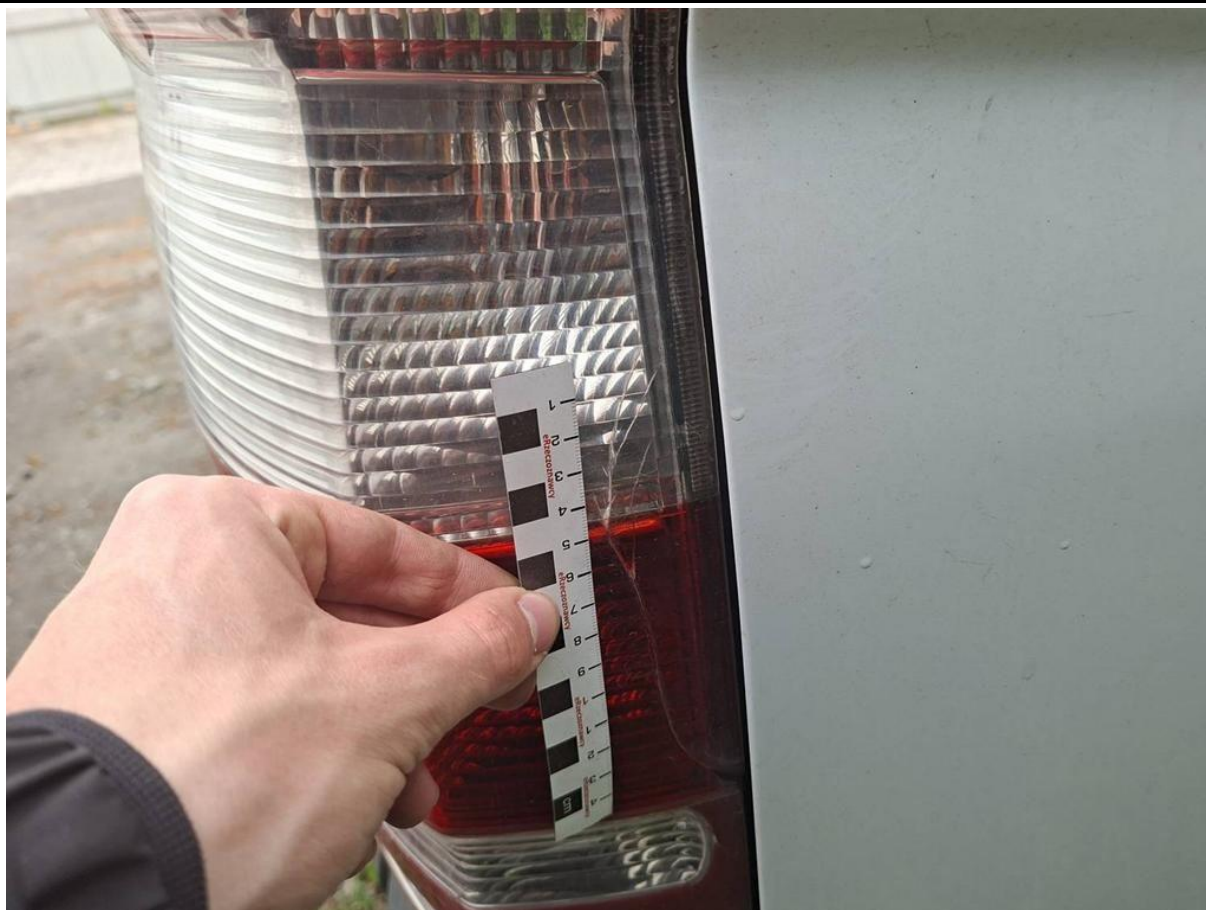
Fot. nr 88



Fot. nr 89



Fot. nr 90



Fot. nr 91



Fot. nr 92



Fot. nr 93



Fot. nr 94



Fot. nr 95



Fot. nr 96



Fot. nr 97



Fot. nr 98



Fot. nr 99



Fot. nr 100



Fot. nr 101



Fot. nr 102



Fot. nr 103



Fot. nr 104



Fot. nr 105



Fot. nr 106



Fot. nr 107



Fot. nr 108



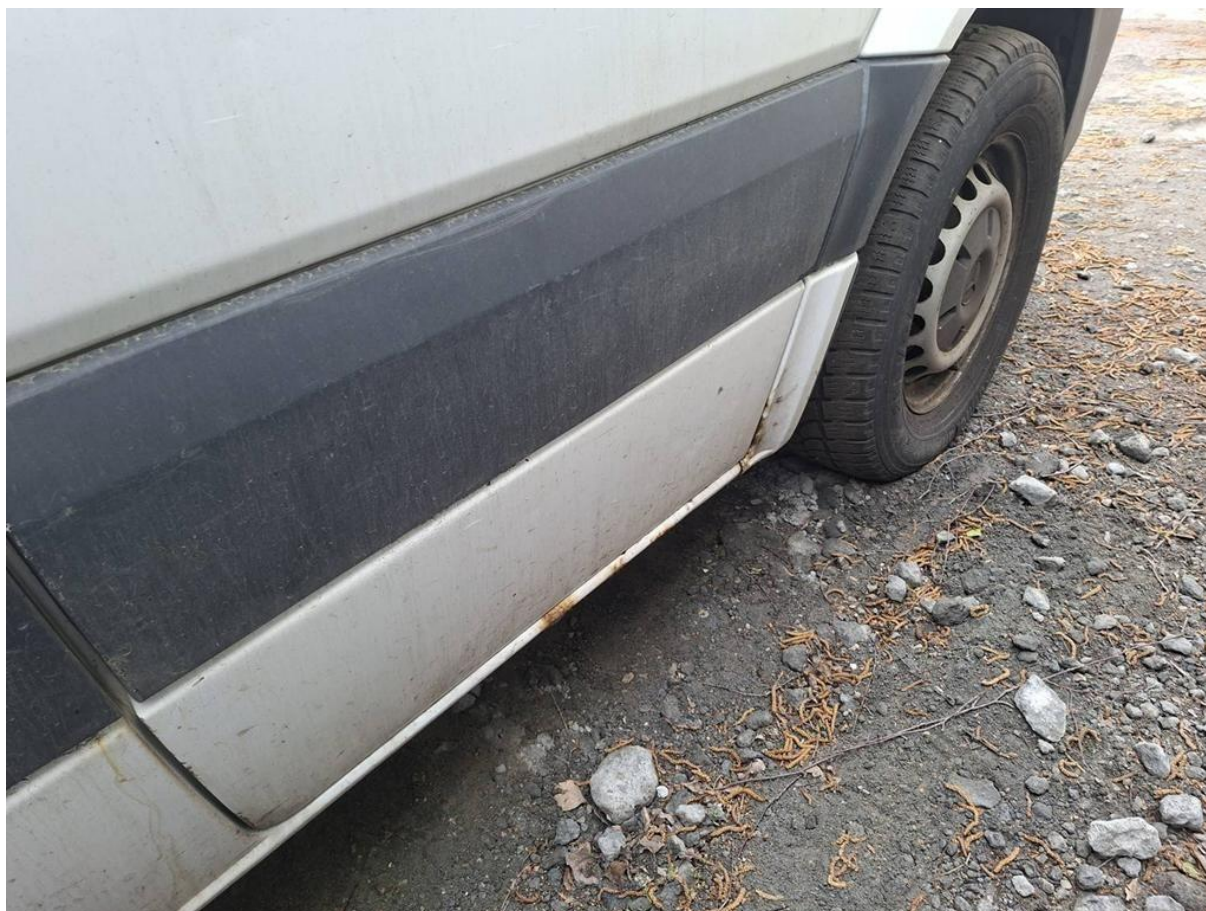
Fot. nr 109



Fot. nr 110



Fot. nr 111



Fot. nr 112



Fot. nr 113



Fot. nr 114



Fot. nr 115



Fot. nr 116



Fot. nr 117



Fot. nr 118



Fot. nr 119



Fot. nr 120



Fot. nr 121



Fot. nr 122



Fot. nr 123



Fot. nr 124



Fot. nr 125



Fot. nr 126



Fot. nr 127



Fot. nr 128



Fot. nr 129



Fot. nr 130



Fot. nr 131



Fot. nr 132



Fot. nr 133



Fot. nr 134



Fot. nr 135



Fot. nr 136



Fot. nr 137



Fot. nr 138



Fot. nr 139



Fot. nr 140



Fot. nr 141



Fot. nr 142



Fot. nr 143



Fot. nr 144

Dokument wystawiony elektronicznie, wa ny bez podpisu