

Nr zlecenia: 149/06/05/2026/CarArena STANDARD

z dnia: 2026/05/06

Zleceniodawca:

CARARENA - Aukcje Samochodowe
ul. Budowlanych 7
62-081 Baranowo

Rzeczoznawca:

Marcin Skiba/zatw. Pion Weryfikacyjny eRzeczoznawcy



Wycena wartości

Zadanie: Określenie wartości rynkowej pojazdu

DANE IDENTYFIKACYJNE POJAZDU

Dane: [D] V-2026

Rodzaj pojazdu:	Samochód osobowy*	VIN:	Y A R E R H N P 2 G J 9 6 1 8 1 1
Marka:	TOYOTA	Nr rejestracyjny:	TK065AE
Model pojazdu:	ProAce City Verso 1.2 MR`20 E6.3 2.3t	Nr Info-Ekspert:	037-03304
Wersja:	Std Combi	Rok produkcji:	2021

Wskazanie drogomierza	165333 km
Data pierwszej rejestracji	2021/06/01
Data wa no ci badania technicznego	2026/06/01
Charakter wykorzystania	Przewóz osób
Rodzaj nadwozia	kombi (uniwersalne) 4 drzwiowe 5 osobowe
Dop. masa całk. / Ładowno	2290 kg / 766 kg
Liczba osi / Rodzaj nap du / Skrzynia biegów	2 / przedni (4x2) / manualna
Rozstaw osi	2785 mm
Jednostka nap dowa	z zapłonem iskrowym (wtrysk)
Pojemno / Moc silnika	1199 ccm / 81kW (110KM)
Doładowanie	Turbosp. z chłodn. powietrza
Liczba cylindrów / Układ cylindrów	3 / rz dowy
Norma spalin	E6.3

WYPOSA ENIE STANDARDOWE

L.p.	Nazwa elementu wyposażenia
1	Asystent utrzymania pasa ruchu LDA
2	Czujnik zmierzchu

L.p.	Nazwa elementu wyposażenia
15	System powiadamiania ratunkowego (eCall)
16	System rozpoznawania znaków drogowych podstawowy

3	Drzwi boczne lewe przesuwne	17	System stabilizacji toru jazdy VSC
4	Drzwi boczne prawe przesuwne	18	System wspomagaj cy pokonywanie podjazdów HAC
5	Drzwi tylne dwuskrzydłowe otwierane o 180 stopni	19	Szyba tylna ogrzewana
6	Fotel pasa era regulowany manualnie	20	Szyby przednie regulowane elektrycznie
7	Klimatyzacja	21	Szyby w II rz dzie uchylne
8	Koło zapasowe pełnowymiarowe	22	Tapicerka "Manhattan"
9	Kurtyny powietrzne boczne	23	Tarcze kół stalowe 16"
10	Poduszka powietrzna kierowcy	24	Uchwyty do mocowania ładunków 4 szt.
11	Poduszka powietrzna pasa era	25	Wycieraczka szyby tylnej
12	Poduszki powietrzne boczne	26	Wy wietlacz mi dzy zegarami LCD
13	System kontroli ci nienia w oponach	27	Zamek centralny zdalnie sterowany
14	System ochrony przedzderzeniowej PCS	28	Zestaw gło nomówi cy "Bluetooth"

L.p. Nazwa pakietu / elementu pakietu wyposażenia standardowego

- ABS + system wspomagania nagłego hamowania
ABS - system zapobiegaj cy blokowaniu kół
System wspomagania nagłego hamowania
- Fotel kierowcy z regulacj wysoko ci i podparcia l d wiowego, z podłokietnikiem
Fotel kierowcy z regulacj wysoko ci
Fotel kierowcy z regulacj odcinka l d wiowego
Podłokietnik fotela kierowcy
- Lusterka zewn trzne podgrzewane i regulowane elektrycznie
Lusterka zewn trzne regulowane elektrycznie
Lusterka zewn trzne podgrzewane elektrycznie
- Radioodbiornik + Bluetooth + USB
Radioodtworacz
Zł cze "USB"
System Bluetooth
- Tempomat z ogranicznikiem pr dko ci
Ogranicznik pr dko ci
Tempomat

WYPOSA ENIE DODATKOWE**L.p. Nazwa elementu wyposażenia**

- Lakier metalizowany

OPIS ZAMONTOWANEGO W POJE DZIE OGUMIENIA

Koło	Marka, typ	Bieżnik [mm]
Przednie lewe:	D BICA 205/60 R16 92H PRESTO HP TL	5,0
Przednie prawe:	D BICA 205/60 R16 92H PRESTO HP TL	5,0
Tylne lewe:	MICHELIN 205/60 R16 92H PRIMACY 4 TL	5,0
Tylne prawe:	MICHELIN 205/60 R16 92H PRIMACY 4 TL	5,0

KOREKTY WARTO CI POJAZDU

KOREKTA ZA PIERWSZ REJESTRACJ	(+)
KOREKTA ZA WYPOSA ENIE	(+)
KOREKTA ZA PRZEBIEG	(-)
KOREKTY RÓ NE:	
Stan utrzymania i dbała o pojazd	(-)
Zadana szacunkowa korekta z tytułu wcze niejszych napraw	(-)
dodatkowy komplet opon	(+)
KOREKTY RÓ NE RAZEM	(-)
KOREKTA ZA OGUMIENIE	(-)

UWAGI RZECZOZNAWCY DOTYCZ CE WYCENY

Dokonano sprawdzenia historii pojazdu w bazie CEPiK.

Ogl dziny pojazdu wykonał rzeczoznawca: JACEK MALARA

OPIS STANU TECHNICZNEGO ZESPOŁÓW POJAZDU



NADWOZIE - Szkielet i poszycia zewn trzne

L.p.	Nazwa elementu	L / P	Rodzaj uszkodzenia	Opis	Fot. nr
1	Błotnik przedni	L	Zarysowania powłoki lakierowej		
2	Drzwi boczne tylne	P	Odpryski powłoki lakierowej		
3	Dach		Punktowe wgniecenia.		

Pojazd nosi typowe dla jego okresu eksploatacji uszkodzenia powłoki lakierowej (niewielkie zarysowania, odpryski itp.).



NADWOZIE – Opis powłoki lakierowej

L.p.	Nazwa elementu	L / P	Grubo powłoki [µm]	Opis
1	Pokrywa przednia		90	
2	Dach		80	
3	Błotnik przedni	L	90	
4	Drzwi przednie	L	90	
5	Poszycie boku	L	350	
6	Błotnik tylny	L	400	
7	Drzwi tyłu nadwozia		90	
8	Błotnik przedni	P	80	
9	Drzwi przednie	P	90	
10	Drzwi tylne	P	90	
11	Błotnik tylny	P	190	
12	Drzwi tyłu nadwozia		90	

Podane przedziały grubo ci powłoki lakierowej poszczególnych elementów dotycz wyl cznie punktów pomiarowych, tj. trzech wybranych miejsc na danym elemencie nadwozia. Nie oznacza to, e w pozostałych obszarach danego elementu grubo powłoki jest jednakowa ani e nie mo e wykracza poza wskazane zakresy. Pomiar wykonano urz dzeniem b d cym w posiadaniu rzeczoznawcy. Pomiar wykonany innym przyrz dem mo e si ró ni .



WYPOSA ENIE ZEWN TRZNE

L.p.	Nazwa elementu	L / P	Rodzaj uszkodzenia	Opis	Fot. nr
1	Zderzak przedni		Zarysowany		
2	Obudowa lusterka bocznego	P	P kni ta		
3	Zderzak tylny		Zarysowany		



NADWOZIE – Wyposa enie wewn trzne

L.p.	Nazwa elementu	L / P	Rodzaj uszkodzenia	Opis	Fot. nr
1	Pokrycie fotela przedniego	L	Zabrudzone		
2	Pokrycie fotela przedniego	P	Zabrudzone		
3	Kanapa tylna		Zabrudzona		

Wn trze pojazdu nosi typowe dla jego okresu eksploatacji zabrudzenia oraz zu ycie wszystkich elementów.

JAZDA KONTROLNA

1	Gło no pracy silnika	BEZ UWAG
2	Przyspieszenia pojazdu	BEZ UWAG
3	Praca układu kierowniczego	BEZ UWAG
4	Gło no (stuki) zawieszenia	BEZ UWAG
5	Zmiana biegów, działanie sprz gła	BEZ UWAG
6	Gło no skrzyni biegów / bloku nap dowego	BEZ UWAG
7	Skuteczno hamulca zasadniczego	BEZ UWAG
8	Skuteczno hamulca pomocniczego	BEZ UWAG
9	Działanie drogom. i szybko ciomierza	BEZ UWAG
10	Wska nik temperatury silnika	BEZ UWAG
11	Skuteczno ogrzewania i przewietrzania	BEZ UWAG

Próba ruchowa przeprowadzona na niewielkim dystansie, w warunkach parkingowych, z pr dko ci do 15 km/h.

POZOSTAŁE INFORMACJE

1 Pochodzenie pojazdu

Salon Polska

2 Badanie poprawno ci numerów identyfikacyjnych

Numer VIN wybity na karoserii oraz numer VIN tabliczki znamionowej zgodny z CEPIK.

3 Weryfikacja odczytanego stanu drogomierza

Odczytany z drogomierza

- Zawarte w niniejszej Wycenie/Raporcie informacje (w tym dotycz ce wyposa enia) słu jedynie ogólnym celom informacyjnym. Wycena/Raport nie mo e by zatem traktowana jako oferta w rozumieniu przepisów Kodeksu Cywilnego oraz opisu towaru ani zapewnienia w rozumieniu art. 4 Ustawy z dnia 27 lipca 2002 roku o szczególnych warunkach sprzeda y konsumenckiej.
- Wycena/Raport została sporz dzona w celu ustalenia istnienia albo nieistnienia uszkodze nieakceptowalnych po zako czeniu umowy korzystania z samochodu lub innych okoliczno ci uzgodnionych w zleceniu. Wycena/Raport nie obejmuje typowych uszkodze wynikaj cych z eksploatacji samochodu oraz jego standardowego zu ycia.
- Je li chcesz traktowa ten dokument jako ródło wiedzy o samochodzie przy jego zakupie, czynisz to na własn odpowiedzialno . eRzeczoznawcy sp.j. nie ponosi odpowiedzialno ci za takie u ycie tej Wyceny/Raporu
- Niniejsza wycena słu y wył cznie do oszacowania warto ci rynkowej przedmiotu wyceny i nie mo e by wykorzystywana do adnego innego celu, ni wymieniony powy ej. W szczególno ci wycena nie mo e stanowi podstawy do oceny cech i stanu wycenianego obiektu przy jego zakupie.
- Rzeczoznawca nie bierze na siebie odpowiedzialno ci za wady ukryte (prawne i fizyczne) oraz ewentualne skutki wynikaj ce z dalszego u ytkowania przedmiotu wyceny, a tak e za skutki wykorzystania samej wyceny.
- Powy sza wycena nie jest ekspertyz stanu technicznego przedmiotu wyceny i za tak nie mo e by uznawana, w szczególno ci nie mo e by traktowana jako gwarancja sprzeda y przedmiotu wyceny za oszacowan warto .
- Wycen przeprowadzono w oparciu o dostarczon dokumentacj oraz badanie organoleptyczne wycenianego obiektu. Nie prowadzono bada diagnostycznych oraz weryfikacji warsztatowej przedmiotu wyceny.
- Nie stwierdzono dodatkowych niesprawno ci i/lub uszkodze i/lub braków w zakresie mo liwym do ustalenia w warunkach ogl dzin tj. bez: dost pu do spodu pojazdu, specjalistycznego sprz tu diagnostycznego, jazdy próbnej

wykonanej w warunkach drogowych z obciążeniem.

- Rzeczoznawca podczas oględzin poza warszatem nie jest w stanie stwierdzić wypadkowej przeszłości pojazdu. W przypadku podwyższonych wartości pomiarów powłoki lakierowej, konieczna jest ekspertyza w warunkach warsztatowych.
- Rok produkcji pojazdu - nie weryfikowano. Przyjeto w oparciu o dane przekazane przez Zleceniodawcę.
- Niniejsza wycena nie może być publikowana w całości w jakimkolwiek dokumencie bez zgody wykonawców i bez uzgodnienia z nimi formy i treści takiej publikacji. Zakaz publikacji nie dotyczy posługiwania się wycenami w umowach cywilno-prawnych zawieranych przez zleceniodawcę i dotyczących przedmiotu.
- Przed odbiorem pojazdu, kupujący zobowiązany jest do konfrontacji rzeczywistego stanu z informacjami zawartymi w wycenie. Odbiór przedmiotu jest równoznaczny ze zrzeczeniem się wszelkich roszczeń, co do stanu technicznego.
- Nie badano poprawności i/lub budowy numerów identyfikacyjnych/seryjnych obiektu oraz nie weryfikowano prawdziwości danych obiektu.
- Niniejsza wycena nie może być traktowana jako gwarancja sprzedaży przedmiotu wyceny za oszacowaną wartość.
- W przypadku ujawnienia dodatkowych informacji dotyczących przedmiotowego pojazdu, niedostępnych w

Dokument wystawiony elektronicznie, ważny bez podpisu

DOKUMENTACJA FOTOGRAFICZNA



Fot. nr 1



Fot. nr 2



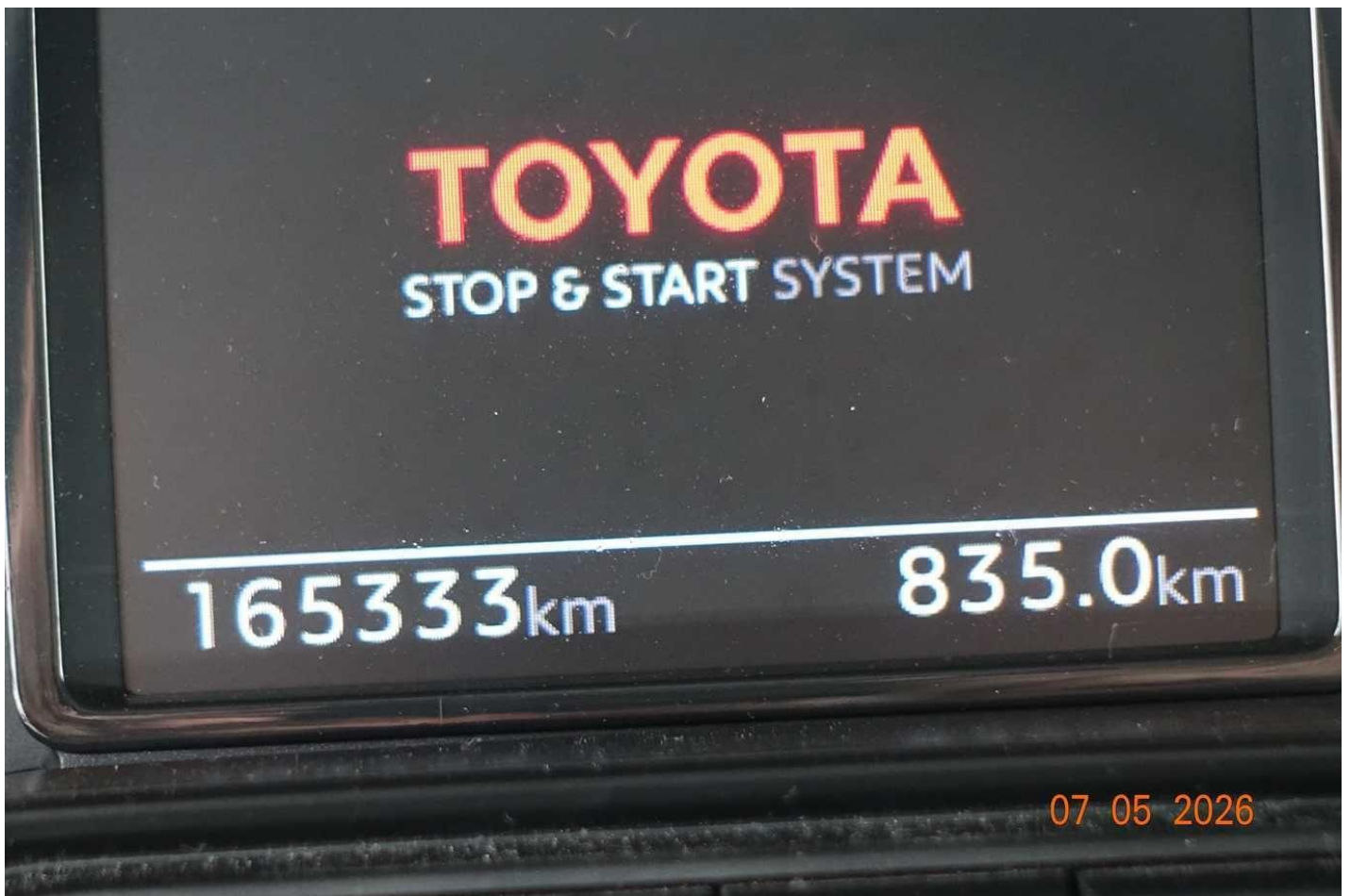
Fot. nr 3



Fot. nr 4



Fot. nr 5



Fot. nr 6



Fot. nr 7



Fot. nr 8



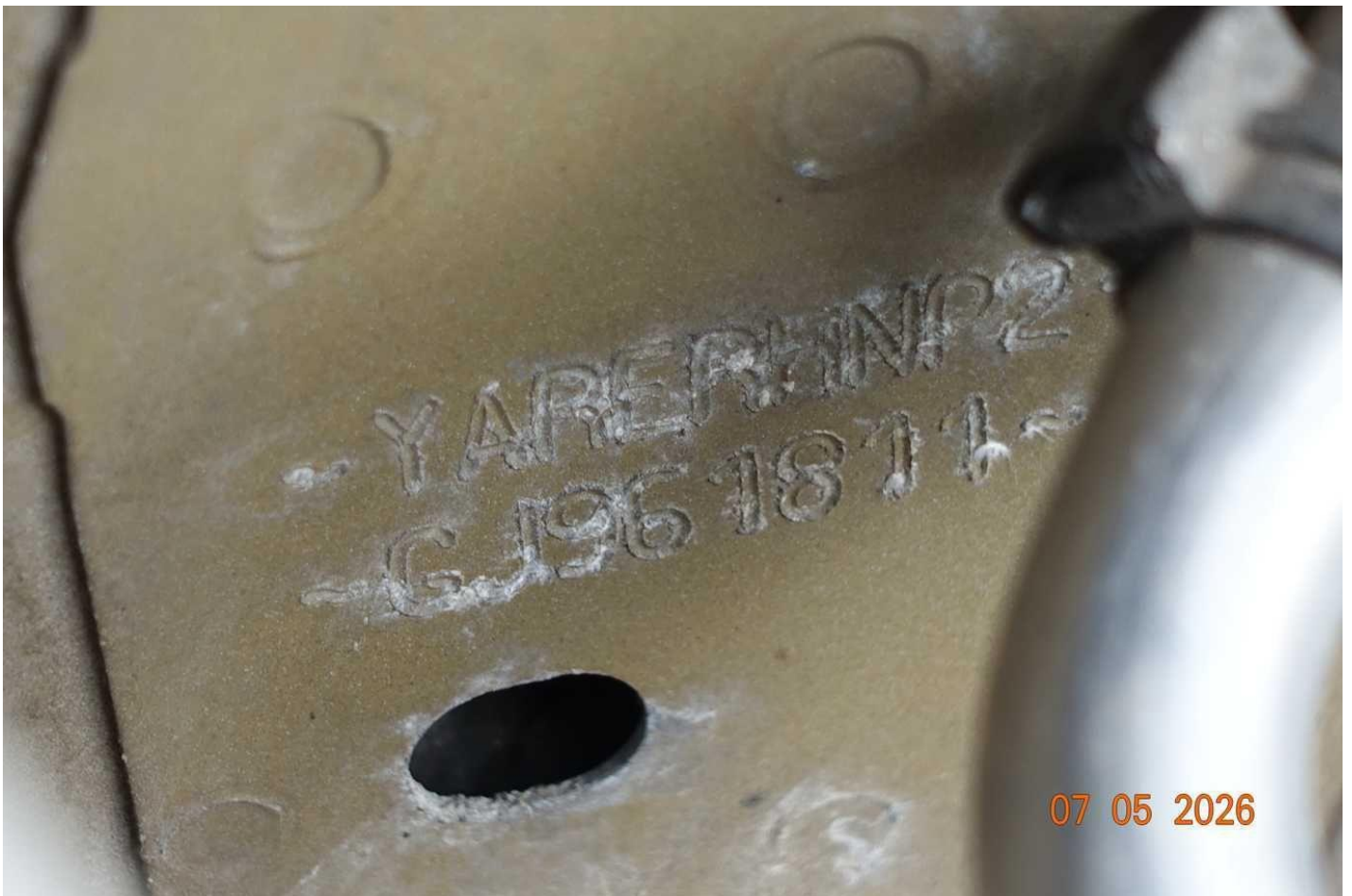
Fot. nr 9



Fot. nr 10



Fot. nr 11



Fot. nr 12



Fot. nr 13



Fot. nr 14



Fot. nr 15



Fot. nr 16



Fot. nr 17



Fot. nr 18



Fot. nr 19



Fot. nr 20



Fot. nr 21



Fot. nr 22



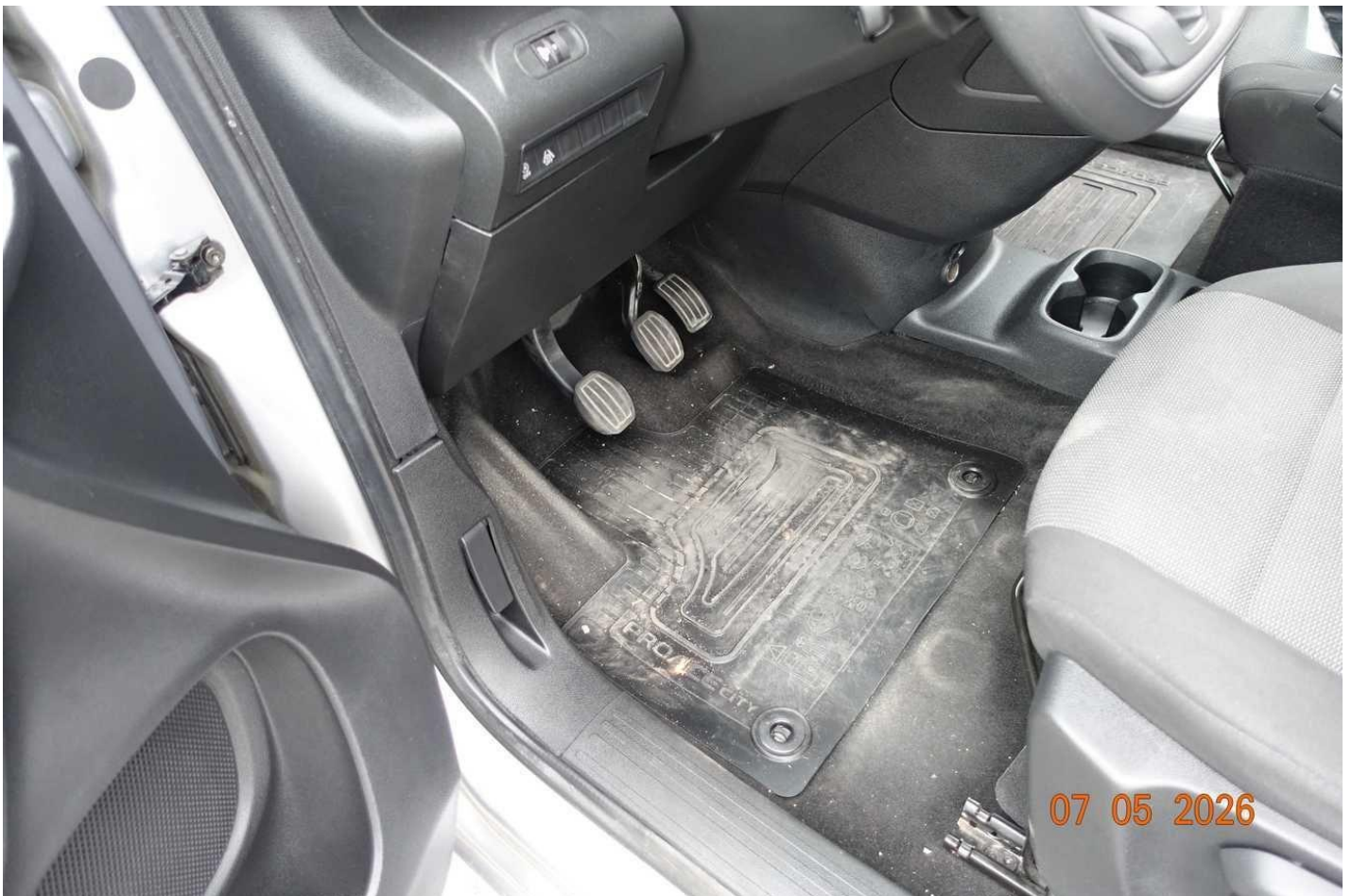
Fot. nr 23



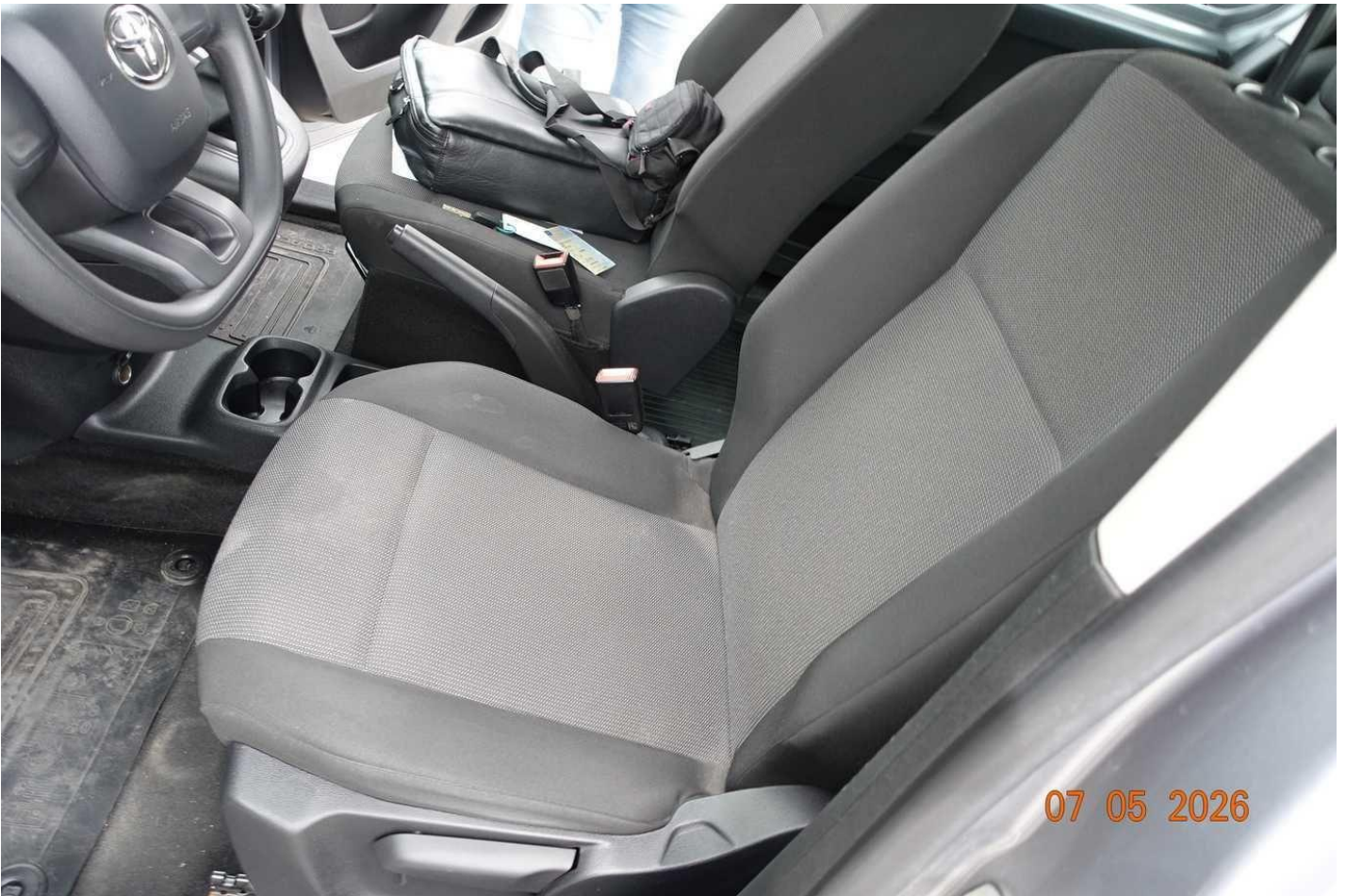
Fot. nr 24



Fot. nr 25



Fot. nr 26



Fot. nr 27



Fot. nr 28



Fot. nr 29



Fot. nr 30



Fot. nr 31



Fot. nr 32



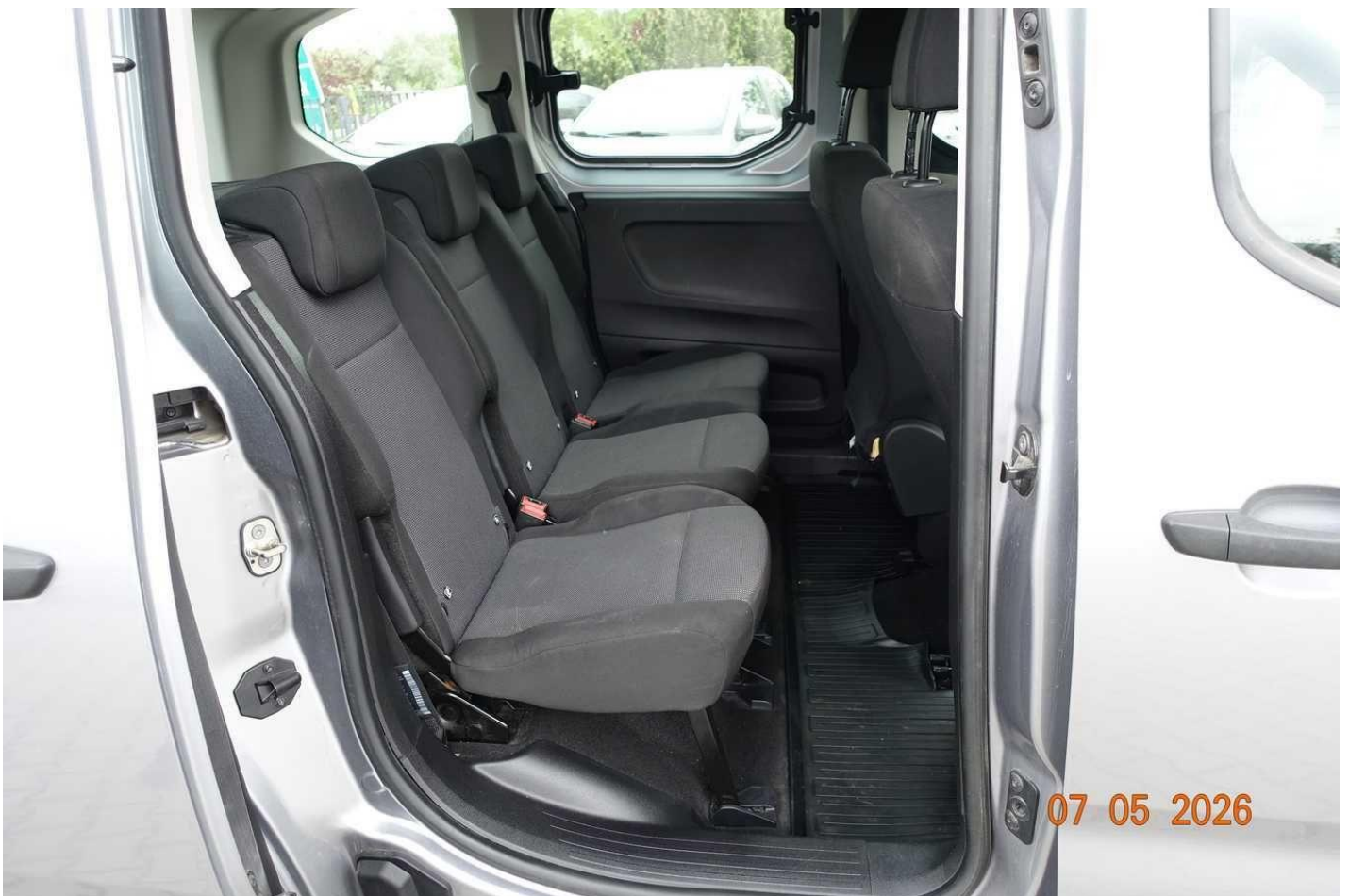
Fot. nr 33



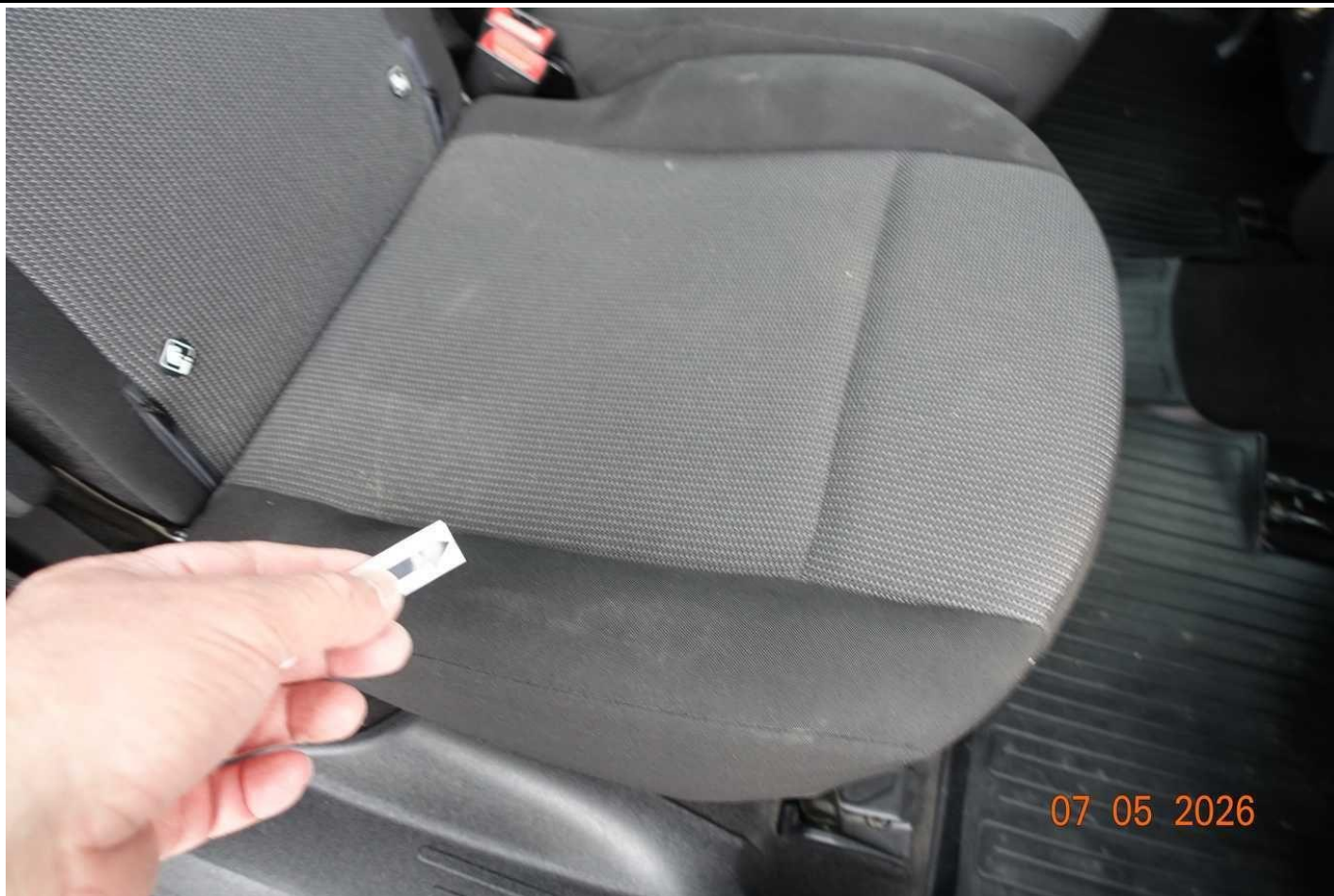
Fot. nr 34



Fot. nr 35



Fot. nr 36



Fot. nr 37



Fot. nr 38



Fot. nr 39



Fot. nr 40



Fot. nr 41



Fot. nr 42



Fot. nr 43



Fot. nr 44



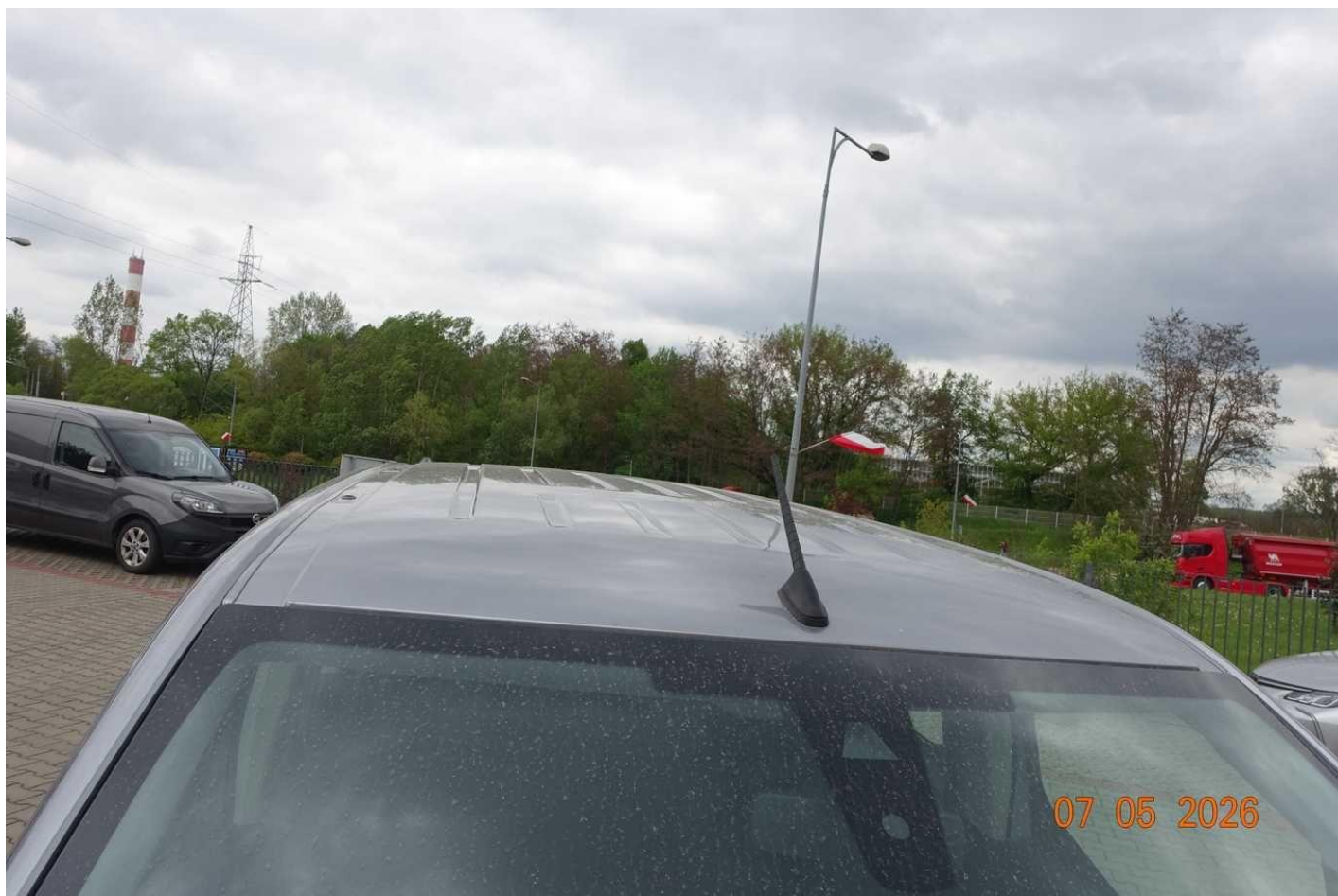
Fot. nr 45



Fot. nr 46



Fot. nr 47



Fot. nr 48



Fot. nr 49



Fot. nr 50



Fot. nr 51



Fot. nr 52



Fot. nr 53



Fot. nr 54



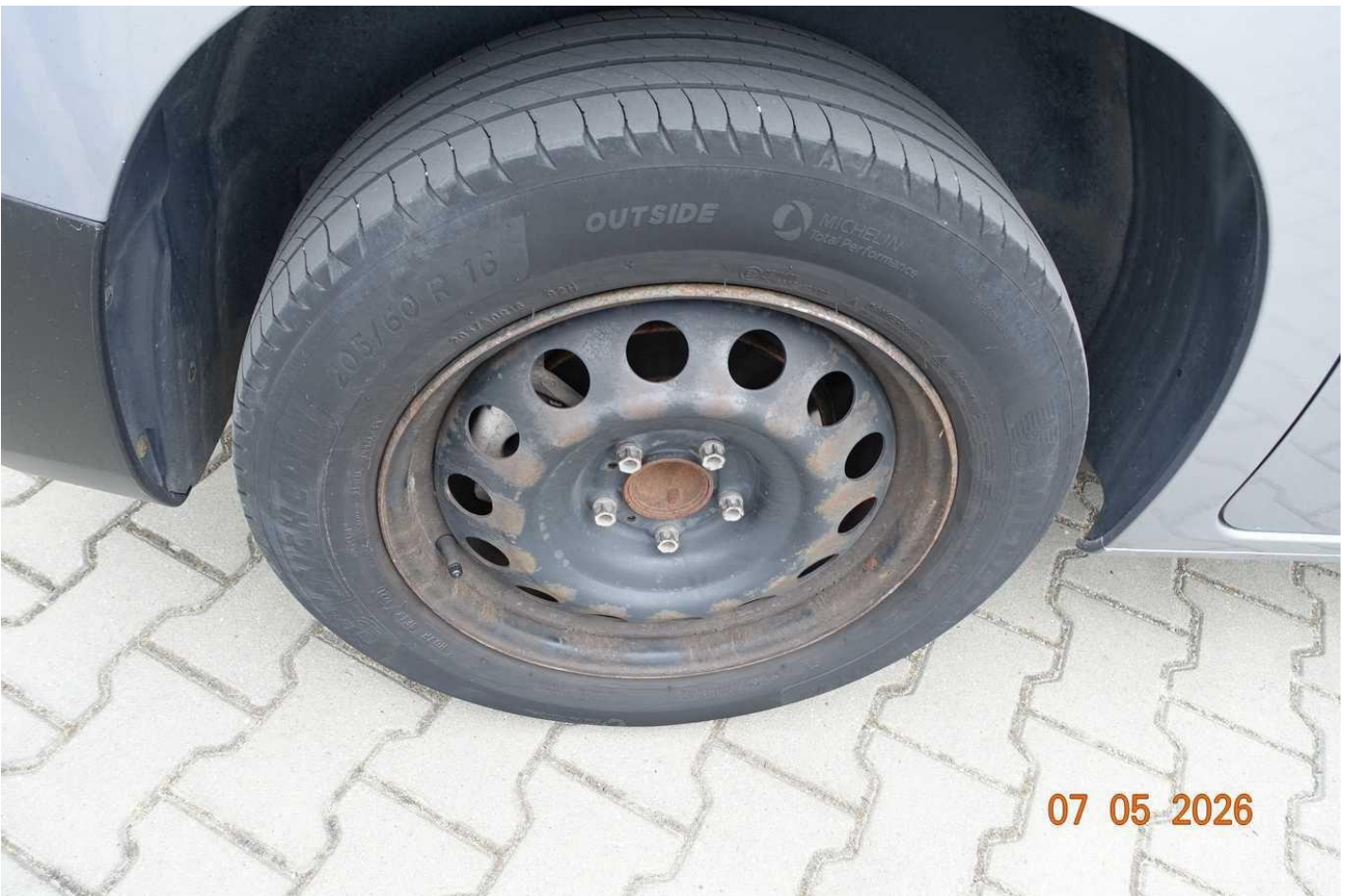
Fot. nr 55



Fot. nr 56



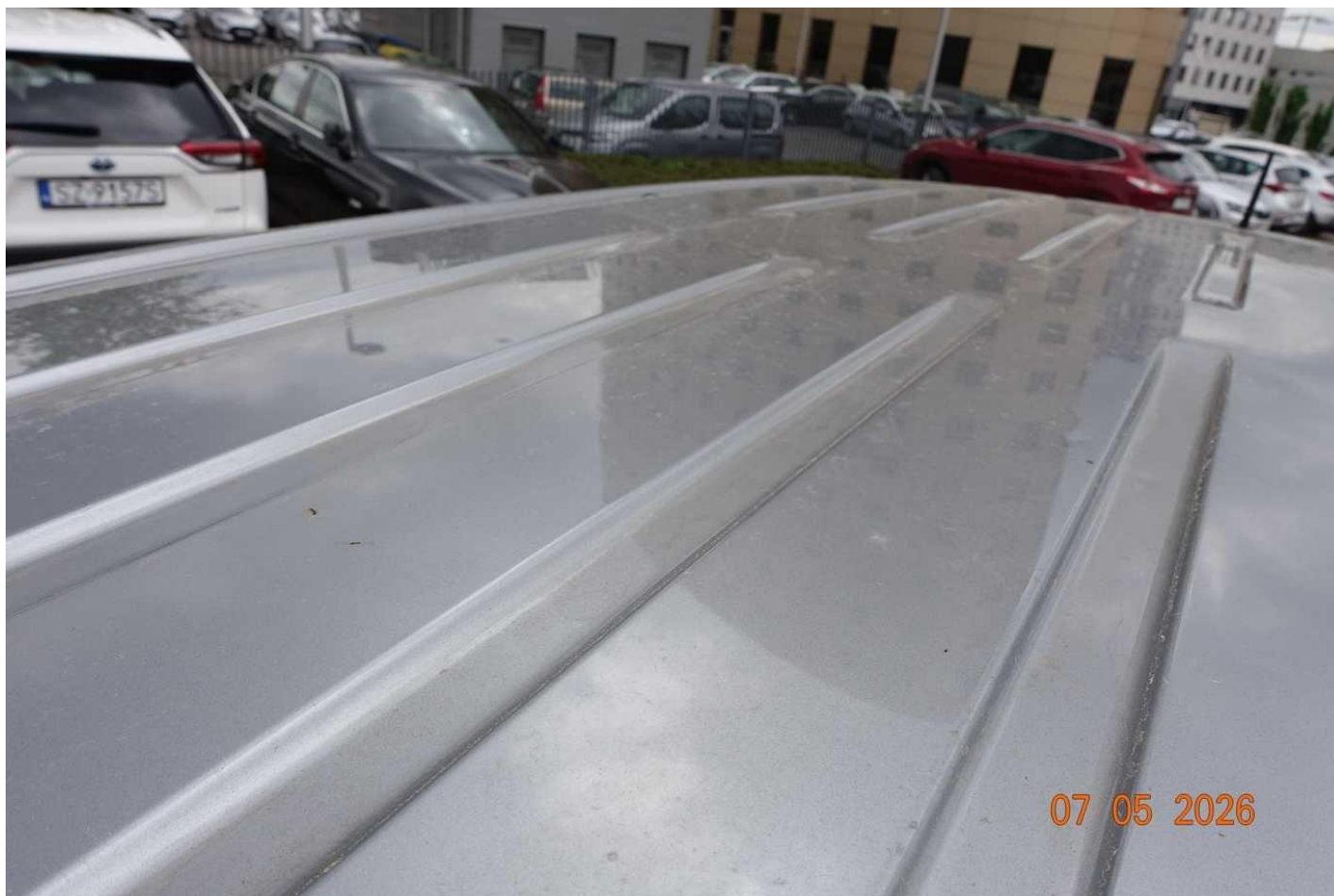
Fot. nr 57



Fot. nr 58



Fot. nr 59



Fot. nr 60



Fot. nr 61



Fot. nr 62



Fot. nr 63



Fot. nr 64



Fot. nr 65



Fot. nr 66



Fot. nr 67



Fot. nr 68



Fot. nr 69



Fot. nr 70



Fot. nr 71



Fot. nr 72



Fot. nr 73



Fot. nr 74



Fot. nr 75



Fot. nr 76



Fot. nr 77



Fot. nr 78



Fot. nr 79



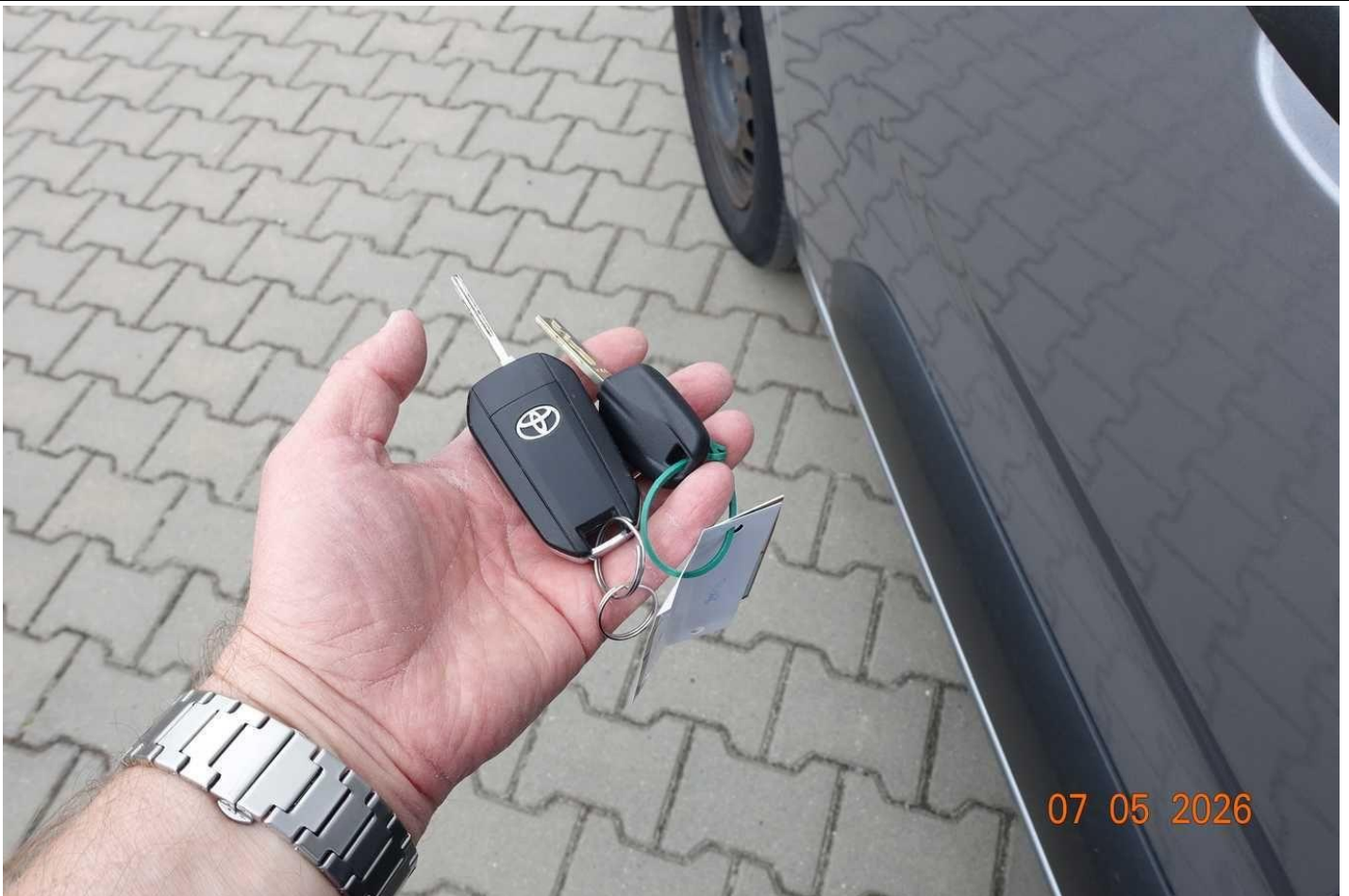
Fot. nr 80



Fot. nr 81



Fot. nr 82



07 05 2026

Fot. nr 83



07 05 2026

Fot. nr 84



Fot. nr 85

Dokument wystawiony elektronicznie, waży bez podpisu