

Nr zlecenia: 111/09/04/2026/CarArena STANDARD

z dnia: 09.04.2026

Zleceniodawca:

CARARENA - Aukcje Samochodowe
ul. Budowlanych 7
62-081 Baranowo

Rzeczoznawca:

Albert Kalu ny /zatw. Pion Weryfikacyjny eRzeczoznawcy



Wycena wartości

Zadanie: Ocena stanu technicznego i określenie wartości rynkowej pojazdu

DANE IDENTYFIKACYJNE POJAZDU		Dane: [O] IV-2026	
Rodzaj pojazdu:	Samochód osobowy	VIN:	WVWZZZ3CZLE031347
Marka:	VOLKSWAGEN	Nr rejestracyjny:	WE633XU
Model pojazdu:	Passat B8 1.5 TSI MR`20 E6d	Nr Info-Ekspert:	040-09637
Wersja:	Business	Rok produkcji:	2019
Wskazanie drogomierza	187723 km		
Data pierwszej rejestracji	2019/11/27		
Data wykonania badania technicznego	2026/11/12		
Rodzaj nadwozia	sedan 4 drzwiowy		
Dop. masa całkowita	1980 kg		
Jednostka napędowa	z zapłonem iskrowym (wtrysk)		
Pojemność / Moc silnika	1498 ccm / 110kW (150KM)		
Doładowanie	Turbosp. z chłodn. powietrza		
Liczba cylindrów / Układ cylindrów / Liczba zaworów	4 / rz dowy / 16		
Rodzaj skrzyni biegów	manualna		
Rodzaj napędu	przedni (4x2)		
Kolor powłoki lakierowej, (rodzaj lakieru)	Czarny 2-warstwowy typu uni		

WYPOSA ENIE STANDARDOWE

L.p. Nazwa elementu wyposażenia	L.p. Nazwa elementu wyposażenia
1 ABS - system zapobiegający blokowaniu kół	28 Poduszki powietrzne boczne przednie
2 Dywaniki	29 Pokrywa bagażnika otwierana elektrycznie
3 Fotel kierowcy z regulacją odcinka lędźwiowego elektrycznie	30 Reflektory LED
4 Fotele przednie komfortowe	31 Schowek chłodzony
5 Gniazdo 12V	32 Schowek dodatkowy w konsoli centralnej
6 Gniazdo 12V w bagażniku	33 System bezkluczykowego uruchamiania pojazdu Keyless Go
7 Hamulec postojowy automatyczny	34 System elektronicznej kontroli toru jazdy ESP
8 Hamulec wielokolizyjny	35 System ochrony pasażerów aktywny "PreCrash"
9 Immobilizer	36 System ostrzegania o zmieszczeniu kierowcy
10 Kierunkowskazy LED	37 System p/porolizgowy MSR
11 Kieszenie w oparciach foteli przednich	38 System p/porolizgowy przy przyspieszaniu ASR
12 Klimatyzacja automatyczna Climatronic 3 strefowa	39 System rekuperacji - odzyskiwania energii podczas hamowania
13 Kolumna kierownicy z regulacją wysokości i głębi	40 System stabilizacji toru jazdy przyczepy TSA
14 Komputer pokładowy MFA Plus	41 System Start/Stop
15 Kurtyny powietrzne boczne	42 System sygnalizacji spadku ciśnienia w oponach
16 Lusterka zewnętrzne podgrzewane elektrycznie	43 Szyby atermiczne
17 Lusterka zewnętrzne regulowane elektrycznie	44 Szyby przednie regulowane elektrycznie
18 Lusterka zewnętrzne w kolorze nadwozia	45 Szyby tylne regulowane elektrycznie
19 Lusterko wewnętrzne ciemniane automatycznie	46 Wiatła do jazdy dziennej
20 Lusterko zewnętrzne kierowcy ciemniane automatycznie	47 Wiatła tylne LED
21 Otwór na długie przedmioty w siedzeniu tylnym	48 Tapicerka siedzenia Weave
22 Pakiet Travel assist	49 Tarcze kół aluminiowe 16" opony 215/60
23 Podłokietnik centralny przedni	50 Wspomaganie układu kierowniczego zmienne
24 Podłokietnik siedzenia tylnych	51 Wycieraczki z czujnikiem deszczu
25 Poduszka powietrzna kierowcy	52 Zamek centralny zdalnie sterowany
26 Poduszka powietrzna kolanowa kierowcy	53 Zderzaki w kolorze nadwozia
27 Poduszka powietrzna pasażera z możliwością odłączenia	54 Zestaw naprawczy opon

L.p. Nazwa pakietu / elementu pakietu wyposażenia standardowego

- 1 Audio System "Composition Colour"
 - Głośniki 8 szt.
 - Złącze "AUX"
 - Złącze kart SD
 - Radioodtwarzacz CD/MP3
 - Wyświetlacz 6,5" dotykowy, kolorowy
- 2 Czujniki parkowania - przód/tył
 - Czujniki parkowania - przód
 - Czujniki parkowania - tył
- 3 Fotele przednie z regulacją wysokości
 - Fotel kierowcy z regulacją wysokości
 - Fotel pasażera z regulacją wysokości
- 4 Kierownica multifunkcyjna
 - Drzewko zmiany biegów pokryta skórą
 - Sterowanie radiem w kierownicy
 - Kierownica pokryta skórą
 - Sterowanie komputerem pokładowym przy kierownicy
- 5 Siedzenia tylne dzielone i składane 60/40
 - Siedzenia tylne dzielone
 - Siedzenia tylne składane
- 6 System "Park Pilot"

- Czujniki parkowania - przód
- Czujniki parkowania - tył
- System wspomagaj cy parkowanie
- 7 Tempomat aktywny z systemem ACC i Front Assist
- System ACC - automatyczna regulacja odległo ci
- System Front Assist

WYPOSA ENIE DODATKOWE

L.p. Nazwa elementu wyposaż enia

- 1 Pakiet Zimowy
 - Dysze spryskiwaczy podgrzewane
 - Fotel kierowcy podgrzewany
 - Fotel pasaż era podgrzewany
- 2 System nawigacji satelitarnej "Discover Media"

OPIS ZAMONTOWANEGO W POJE DZIE OGUMIENIA

Koło	Marka, typ	Bieżnik [mm]
Przednie lewe:	KLEBER 215/60 R16 95H DYNAXER HP3 TL	7,2
Przednie prawe:	KLEBER 215/60 R16 95H DYNAXER HP3 TL	7,0
Tylne lewe:	*BRIDGESTONE 215/60 R16 99H XL BLIZZAK LM 005 TL FR	4,3
Tylne prawe:	*BRIDGESTONE 215/60 R16 99H XL BLIZZAK LM 005 TL FR	5,2

KOREKTY WARTO CI POJAZDU

KOREKTA ZA PIERWSZ REJESTRACJ	(+)
KOREKTA ZA WYPOSA ENIE	(+)
KOREKTA ZA PRZEBIEG	(-)
KOREKTY RÓ NE:	
Zadana szacunkowa korekta z tytułu wcześniejszych napraw	(-)
Stan utrzymania i dbałość o pojazd	(-)
KOREKTY RÓ NE RAZEM	(-)
KOREKTA ZA OGUMIENIE	(-)

UWAGI RZECZOZNAWCY DOTYCZ CE WYCENY

Pojazd zweryfikowany w bazie danych historiiapojazdu.gov.pl

Oględziny wykonał: Sebastiaan Konopik

Wycena wykonana: Albert Kalu ny

OPIS STANU TECHNICZNEGO ZESPOŁÓW POJAZDU



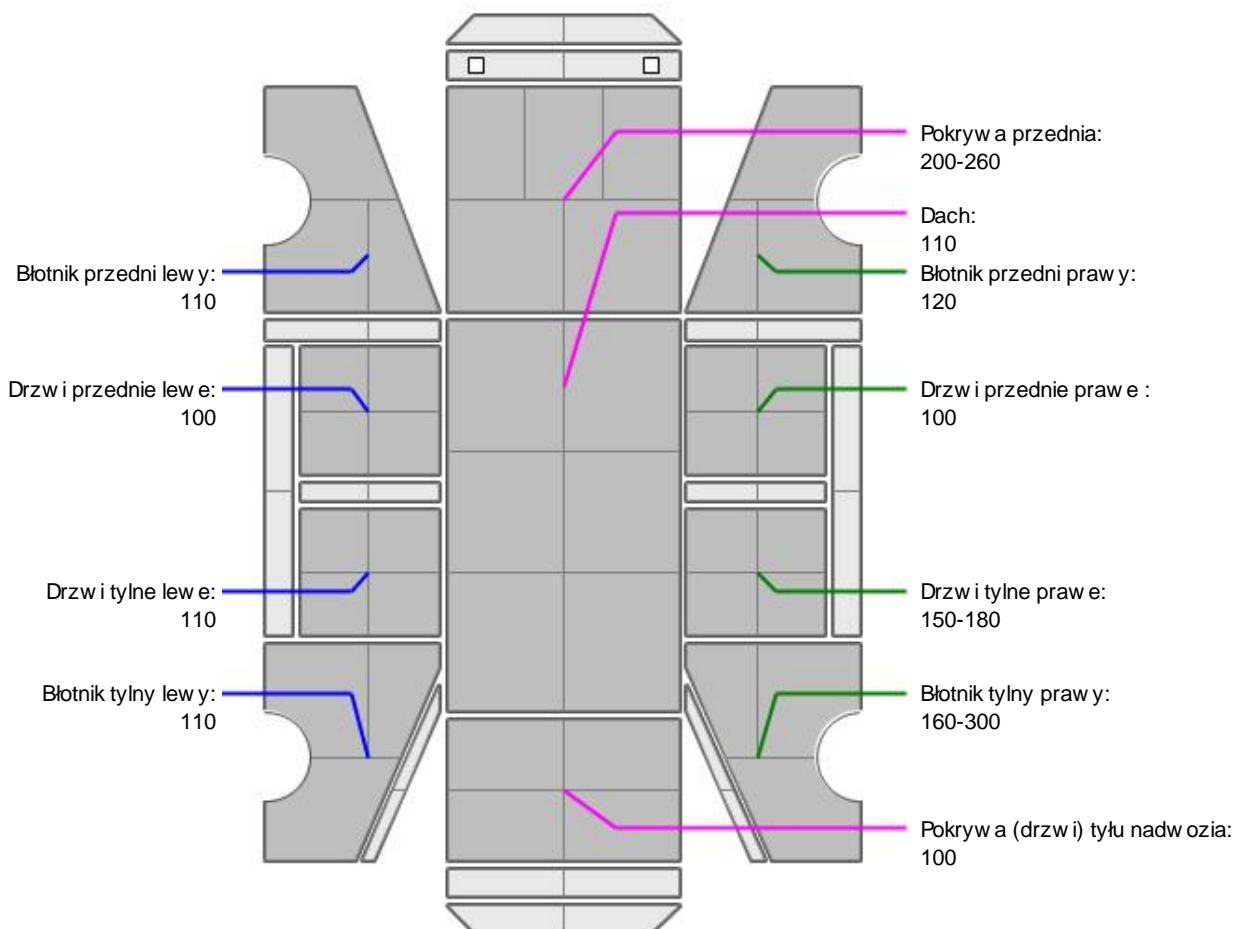
KABINA KIEROWCY - Szkielet i poszycia zewnętrzne

L.p.	Nazwa elementu	L / P	Rodzaj uszkodzenia	Opis	Fot. nr
1	Rama dachu	P	Zarysowania		
2	Rama dachu	L	Zarysowania		
3	Pokrywa przednia		Odpryski powłoki lakierowej		
4	Drzwi boczne przednie	L	Starcia powłoki lakierowej		
5	Drzwi boczne przednie	P	Zarysowania powłoki lakierowej, wgniecenia		
6	Błotnik tylny	L	Zarysowania powłoki lakierowej		
7	Błotnik tylny	P	Wgnieciony z zarysowaniami powłoki lakierowej		

Na pozostałych elementach obłachowania bryły nadwozia stwierdzono równie typowe dla jego okresu eksploatacji uszkodzenia powłoki lakierowej (zarysowania, odpryski, itp.) Szczegółowy stan zobrazowany w dokumentacji zdjęciowej.



KABINA KIEROWCY – Opis powłoki lakierowej



L.p.	Nazwa elementu	L / P	Grubość powłoki [μm]	Opis
1	Pokrywa przednia		200-260	
2	Dach		110	
3	Błotnik przedni	L	110	
4	Drzwi przednie	L	100	
5	Drzwi tylne	L	110	
6	Błotnik tylny	L	110	
7	Błotnik przedni	P	120	
8	Drzwi przednie	P	100	
9	Drzwi tylne	P	150-180	
10	Błotnik tylny	P	160-300	
11	Pokrywa (drzwi) tyłu nadwozia		100	

Podane przedziały grubości powłoki lakierowej poszczególnych elementów dotyczą wyłącznie punktów pomiarowych, tj. trzech wybranych miejsc na danym elemencie nadwozia. Nie oznacza to, że w pozostałych obszarach danego elementu grubość powłoki jest jednakowa ani że nie może wykraczać poza wskazane zakresy. Pomiary wykonano urządzeniem budowlanym w posiadaniu rzeczoznawcy. Pomiar wykonany innym przyrządem może się różnić.

**WYPOSA ENIE ZEWN TRZNE**

L.p.	Nazwa elementu	L / P	Rodzaj uszkodzenia	Opis	Fot. nr
1	Zderzak przedni		Zarysowany	Brak za lepki	
2	Obudowa lusterka bocznego	L	Odpryski powłoki lakierowej		
3	Obudowa lusterka bocznego	P	Zarysowana		
4	Zderzak tylny		Zarysowania		
5	Klamka zewn trzna drzwi bocznych przednich	L	Zarysowana		

**KABINA KIEROWCY – Wyposa enie wewn trzne**

L.p.	Nazwa elementu	L / P	Rodzaj uszkodzenia	Opis	Fot. nr
1	Dywanik przedni	L	Przetarcie materiału		
2	Wykładzina dachu (podsufitka)		Za lepka górna - odkształcona		

Wn trze pojazdu nosi typowe dla jego okresu eksploatacji zabrudzenia oraz zu ycie wszystkich elementów.

JAZDA KONTROLNA

- | | | |
|---|---------------------------------------|----------|
| 1 | Gło no pracy silnika | BEZ UWAG |
| 2 | Praca układu kierowniczego | BEZ UWAG |
| 3 | Skuteczno hamulca zasadniczego | BEZ UWAG |
| 4 | Skuteczno hamulca pomocniczego | BEZ UWAG |
| 5 | Działanie drogom. i szybko ciomierza | BEZ UWAG |
| 6 | Wska nik temperatury silnika | BEZ UWAG |
| 7 | Skuteczno ogrzewania i przewietrzania | BEZ UWAG |

Próba ruchowa przeprowadzona na zimnym silniku w warunkach parkingowych z pr dok ci do 15km/h.

Zastrze enia ograniczaj ce opini .

ü Zawarte w niniejszej Wycenie/Raporcie informacje (w tym dotycz ce wyposa enia) słu jedynie ogólnym celom informacyjnym. Wycena/Raport nie mo e by zatem traktowana jako oferta w rozumieniu przepisów Kodeksu Cywilnego oraz opisu towaru ani zapewnienia w rozumieniu art. 4 Ustawy z dnia 27 lipca 2002 roku o szczególnych warunkach sprzeda y konsumenckiej.

ü Wycena/Raport została sporz dzona w celu ustalenia istnienia albo nieistnienia uszkodze nieakceptowalnych po zako czeniu umowy korzystania z samochodu lub innych okoliczno ci uzgodnionych w zleceniu. Wycena/Raport nie obejmuje typowych uszkodze wynikaj cych z eksploatacji samochodu oraz jego standardowego zu ycia.

ü Je li chcesz traktowa ten dokument jako ródo wiedzy o samochodzie przy jego zakupie, czynisz to na własn odpowiedzialno . eRzecznawcy sp.j. nie ponosi odpowiedzialno ci za takie u ycie tej Wyceny/Raporu

ü Niniejsza wycena słu y wył cznie do oszacowania warto ci rynkowej przedmiotu wyceny i nie mo e by wykorzystywana do adnego innego celu, ni wymieniony powy ej. W szczególno ci wycena nie mo e stanowi podstawy do oceny cech i stanu wycenianego obiektu przy jego zakupie.

ü Rzecznawca nie bierze na siebie odpowiedzialno ci za wady ukryte (prawne i fizyczne) oraz ewentualne skutki wynikaj ce z dalszego u ytkowania przedmiotu wyceny, a tak e za skutki wykorzystania samej wyceny.

ü Powy sza wycena nie jest ekspertyz stanu technicznego przedmiotu wyceny i za tak nie mo e by uznawana, w szczególno ci nie mo e by traktowana jako gwarancja sprzeda y przedmiotu wyceny za oszacowan warto .

ü Wycen przeprowadzono w oparciu o dostarczon dokumentacj oraz badanie organoleptyczne wycenianego

obiekty. Nie prowadzono badań diagnostycznych oraz weryfikacji warsztatowej przedmioty wyceny.

ü Nie stwierdzono dodatkowych niesprawności i/lub uszkodzeń i/lub braków w zakresie możliwości wyceny do ustalenia w warunkach oglądania tj. bez dostępu do spodu pojazdu, specjalistycznego sprzętu diagnostycznego, jazdy próbnej wykonanej w warunkach drogowych z obciążeniem.

ü Rzeczoznawca podczas oglądania poza warsztatem nie jest w stanie stwierdzić wypadkowej przeszłości pojazdu. W przypadku podwyższonych wartości pomiarów powłoki lakierowej, konieczna jest ekspertyza w warunkach warsztatowych.

ü Rok produkcji pojazdu - nie weryfikowano. Przyjeto w oparciu o dane przekazane przez Zleceniodawcę.

ü Niniejsza wycena nie może być publikowana w całości w jakimkolwiek dokumencie bez zgody wykonawców i bez uzgodnienia z nimi formy i treści publikacji. Zakaz publikacji nie dotyczy posługiwania się wyceną w umowach cywilno-prawnych zawieranych przez zleceniodawcę i dotyczących przedmioty

ü Przed odbiorem pojazdu, kupujący zobowiązany jest do konfrontacji rzeczywistego stanu z informacjami zawartymi w wycenie. Odbiór przedmioty jest równoznaczny ze zrzeczeniem się wszelkich roszczeń, co do stanu technicznego.

ü Nie badano poprawności i/lub budowy numerów identyfikacyjnych/seryjnych przedmioty oraz nie weryfikowano prawdziwości danych przedmioty.

ü Niniejsza wycena nie może być traktowana jako gwarancja sprzedaży przedmioty wyceny za oszacowaną wartość.

ü W przypadku ujawnienia dodatkowych informacji dotyczących przedmiotowego pojazdu, niedostępnych w czasie wykonywania niniejszej opinii, zaprezentowane stanowisko może ulec zmianie.

ü W opinii założono, że nie wykryto żadnych faktów, które mogłyby istotnie wpływać na wartość wycenionego pojazdu, jeżeli w opisie pojazdu nie widnieje inaczej.

ü Rzeczoznawca nie ponosi odpowiedzialności za ewentualne błędy wynikające z przedstawionych informacji otrzymanych od użytkownika/sprzedawcy/zamawiającego wycenę, jeżeli brak podstaw do kwestionowania ich zgodnie ze stanem rzeczywistym lub te ustalenie stanu rzeczywistego przez rzeczoznawcę było niemożliwe lub znacznie utrudnione.

ü Wyposażenie standardowe wg. Info - Ekspert. Rzeczoznawca nie ponosi odpowiedzialności za ewentualne błędy programu. Lista wyposażenia w wycenie ma charakter poglądowy i nie potwierdza kompletności. Aby ustalić specyfikacje fabryczne wyposażenia należy zwrócić się do dealera.

ü W warunkach, w jakich przeprowadzono oglądanie rzeczoznawca nie miał możliwości zweryfikowania poprawności działania całego wyposażenia.

ü Opis stanu technicznego pojazdu jest ważny na dzień oglądania. Rzeczoznawca nie bierze odpowiedzialności za zmiany stanu pojazdu wynikające z dalszej eksploatacji lub postoju (np. uszkodzenie akumulatora, powiększenie lub powstanie ognisk korozji, uszkodzenie układu hamulcowego, itp.) – zaleca się sprawdzenie daty wyceny

ü Jeżeli elementy jednostki napędowej, układu przeniesienia napędu itp., są rozmontowane, rzeczoznawca nie weryfikuje kompletności poszczególnych układów. Możliwość wystąpienia braków w kompletacji (np. ze względu na wykorzystanie unieruchomionego pojazdu jako „dawcy części”).

ü Nie weryfikowano odczytanego stanu drogomierza z zapisami w urządzeniach elektronicznych pojazdu. Rzeczoznawca nie dokonuje oceny autentyczności przebiegu.

ü W przypadku pojazdów z niesprawnym akumulatorem lub bez niego - podłączenie sprawnego akumulatora nie gwarantuje sprawności technicznej pojazdu. W związku z tym przyjmuje się, że stan techniczny pojazdu jest nieznanym, istnieje ryzyko ujawnienia wad ukrytych i dodatkowych uszkodzeń.

ü Nie weryfikowano gwarancji, statusu pakietów serwisowych i kompletności w zakresie osprzętu dodatkowego, z którym przedmiot był zamówiony.

Dokument wystawiony elektronicznie, ważny bez podpisu

DOKUMENTACJA FOTOGRAFICZNA



Fot. nr 1



Fot. nr 2



Fot. nr 3



Fot. nr 4



Fot. nr 5



Fot. nr 6



Fot. nr 7



Fot. nr 8



Fot. nr 9



Fot. nr 10



Fot. nr 11



Fot. nr 12



Fot. nr 13



Fot. nr 14



Fot. nr 15



Fot. nr 16



Fot. nr 17



Fot. nr 18



Fot. nr 19



Fot. nr 20



Fot. nr 21



Fot. nr 22



Fot. nr 23



Fot. nr 24



Fot. nr 25



Fot. nr 26



Fot. nr 27



Fot. nr 28



Fot. nr 29



Fot. nr 30



Fot. nr 31



Fot. nr 32



Fot. nr 33



Fot. nr 34



Fot. nr 35



Fot. nr 36



Fot. nr 37



Fot. nr 38



Fot. nr 39



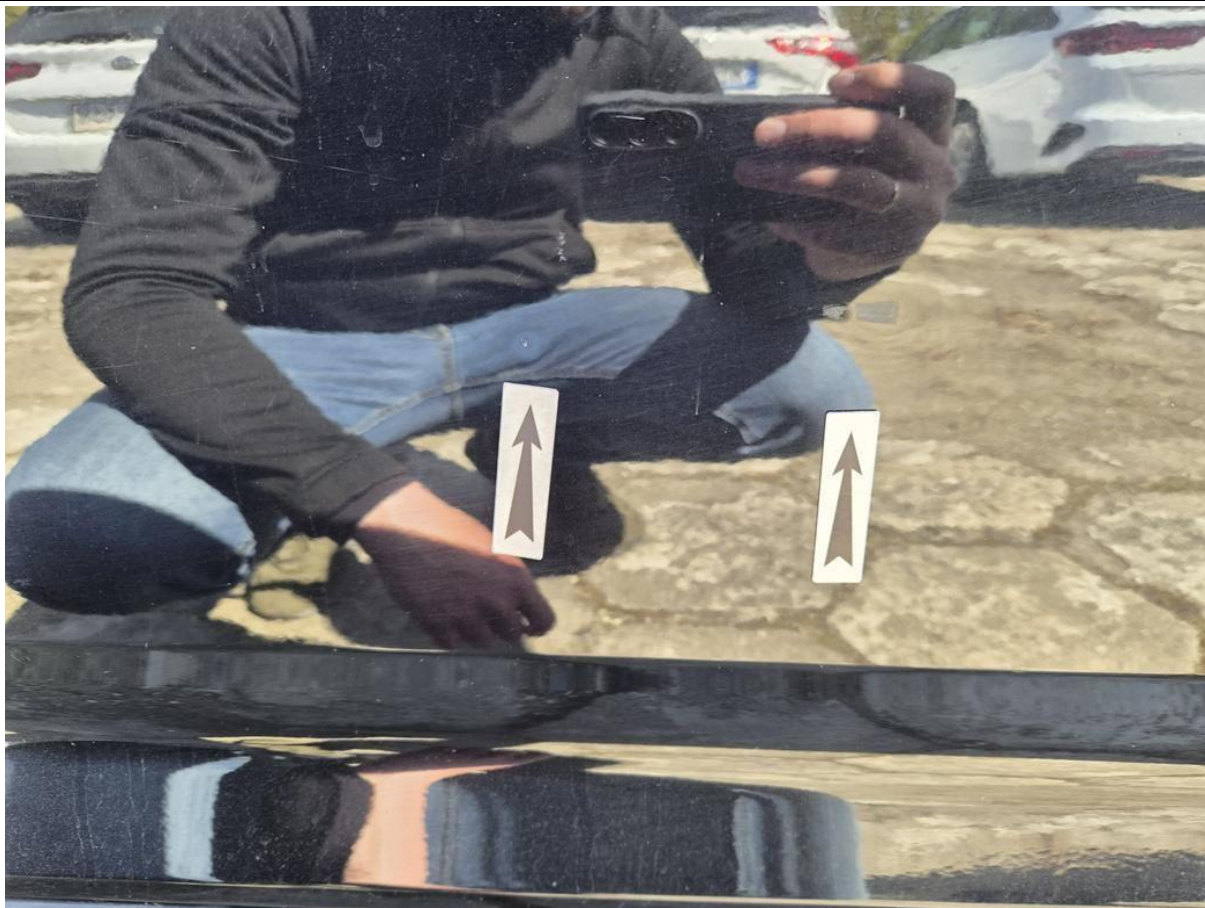
Fot. nr 40



Fot. nr 41



Fot. nr 42



Fot. nr 43



Fot. nr 44



Fot. nr 45



Fot. nr 46



Fot. nr 47



Fot. nr 48



Fot. nr 49



Fot. nr 50



Fot. nr 51



Fot. nr 52



Fot. nr 53



Fot. nr 54



Fot. nr 55



Fot. nr 56



Fot. nr 57



Fot. nr 58



Fot. nr 59



Fot. nr 60



Fot. nr 61



Fot. nr 62



Fot. nr 63



Fot. nr 64



Fot. nr 65



Fot. nr 66



Fot. nr 67



Fot. nr 68



Fot. nr 69



Fot. nr 70



Fot. nr 71



Fot. nr 72



Fot. nr 73



Fot. nr 74



Fot. nr 75



Fot. nr 76

Dokument wystawiony elektronicznie, wa ny bez podpisu