

Nr zlecenia: 06/16/03/2026/CarArena STANDARD

z dnia: 2026/04/16

Zleceniodawca:

CARARENA - Aukcje Samochodowe
ul. Budowlanych 7
62-081 Baranowo

Rzeczoznawca:

Albert Kalu ny /zatw. Pion Weryfikacyjny eRzeczoznawcy



Wycena wartości

Zadanie: Ocena stanu technicznego i określenie wartości rynkowej pojazdu

DANE IDENTYFIKACYJNE POJAZDU	
Rodzaj pojazdu:	Samochód terenowy
Marka:	VOLKSWAGEN
Model pojazdu:	Tiguan NF 2.0 Diesel MR`16 E6
Wersja:	Comfortline SCR 4MOTION DSG
Wskazanie drogomierza	224933 km
Data pierwszej rejestracji	2018/12/11
Data wa no ci badania technicznego	2026/12/16
Rodzaj nadwozia	kombi (uniwersalne) 5 drzwiowe 5 osobowe
Dop. masa całkow.	2310 kg*
Jednostka nap dowy	z zapłonem samoczynnym
Pojemno / Moc silnika	1968 ccm / 110kW (150KM)
Doładowanie	Turbosp. z chłodn. powietrza
Liczba cylindrów / Układ cylindrów / Liczba zaworów	4 / rz dowy / 16
Rodzaj skrzyni biegów	automatyczna
Rodzaj nap du	4x4
Kolor powłoki lakierowej, (rodzaj lakieru)	Niebieski 2-warstwowy z efektem metalicznym

Dane: [T] IV-2026

VIN: **WVGZZZ5NZKW330586**

Nr rejestracyjny: **WE553VL**

Nr Info-Ekspert: **040-08350**

Rok produkcji: **2018**

WYPOSA ENIE STANDARDOWE

L.p. Nazwa elementu wyposażenia	L.p. Nazwa elementu wyposażenia
1 Asystent hamowania	33 Oświetlenie przestrzeni na nogi
2 Asystent światła drogowych Light Assist	34 Podłokietnik centralny przedni regulowany ze schowkiem
3 Asystent utrzymania pasa ruchu Lane Assist	35 Podłokietnik siedzenia tylnych
4 Blokada mechanizmu różnicowego XDS	36 Poduszka powietrzna kolanowa kierowcy
5 Brak oznaczenia silnika na drzwiach tyłu nadwozia	37 Poduszki powietrzne boczne przednie
6 Czujnik deszczu	38 Reflektory halogenowe
7 Czujnik zmierzchu	39 Relingi dachowe czarne
8 Dezaktywacja poduszki powietrznej pasa bezpieczeństwa	40 Schowek chłodzony
9 Dywaniki tekstylne	41 Schowek w konsoli dachowej
10 Dywan z zmiany biegów pokryta skórą	42 Siedzenia tylne dzielone 40/20/40
11 Filtr antyalergiczny klimatyzacji	43 Siedzenia tylne regulowane
12 Fotele przednie komfortowe	44 Siedzenia tylne składane
13 Gniazdo 12V w bagażniku	45 Sterowanie klimatyzacją dla pasażerów tylnych siedzeń
14 Gniazdo 12V w tylnej części konsoli środkowej	46 Stoliki w oparciach foteli przednich składane
15 Hamulec postojowy elektryczny z funkcją Auto Hold	47 Sygnalizacja hamowania awaryjnego
16 Immobilizer	48 System automatycznego hamowania po kolizji
17 Kieszenie w oparciach foteli przednich	49 System Front Assist z funkcją awaryjnego hamowania City
18 Klamki zewnętrzne w kolorze nadwozia	50 System ochrony pieszych aktywna pokrywa komory silnika
19 Klimatyzacja automatyczna Pure Air Climatronic 3-strefowa	51 System rekuperacji - odzyskiwania energii podczas hamowania
20 Kolumna kierownicy regulowana w 2 płaszczyznach	52 System stabilizacji toru jazdy przyczepy
21 Koło zapasowe dojazdowe 18"	53 System Start/Stop
22 Kurtyny powietrzne boczne	54 System sygnalizacji spadku ciśnienia w oponach
23 Listwy dekoracyjne na desce rozdzielczej, konsoli środkowej i drzwiach Titanium Silver	55 System sygnalizacji zmiany kierunku jazdy
24 Listwy na osłonie wlotu powietrza do chłodnicy chromowane	56 System wyboru profilu jazdy
25 Listwy ozdobne wokół szyb bocznych, chromowane	57 Szuflady pod przednimi fotelami
26 Lusterka zewnętrzne w kolorze nadwozia	58 Szyby tylne przyciemniane
27 Lusterko wewnętrzne ciemniane automatycznie	59 Światła z funkcją Coming Home/Leaving Home
28 Lusterko zewnętrzne kierowcy asferyczne	60 Tapicerka tekstylna "Rhombus"
29 Mocowanie fotelika dziecięcego ISOFIX na tylnych skrajnych siedzeniach	61 Wspomaganie układu kierowniczego elektromechaniczne
30 Nawiew powietrza na siedzenia tylne (w podłokietniku przednim)	62 Zagłówki foteli przednich regulowane w dwóch płaszczyznach
31 Oparcie fotela pasa bezpieczeństwa z przodu składane	63 Zamek centralny zdalnie sterowany
32 Oparcie siedzenia tylnych regulowane	64 Zderzaki w kolorze nadwozia
L.p. Nazwa pakietu / elementu pakietu wyposażenia standardowego	
1 Fotele przednie z regulacją odcinka lędźwiowego Fotel kierowcy z regulacją odcinka lędźwiowego Fotel pasa bezpieczeństwa z regulacją odcinka lędźwiowego	
2 Fotele przednie z regulacją wysokości Fotel kierowcy z regulacją wysokości Fotel pasa bezpieczeństwa z regulacją wysokości	
3 Kierownica 3-ramienna, wielofunkcyjna pokryta skórą, z funkcją Tiptronic Kierownica wielofunkcyjna Kierownica 3-ramienna pokryta skórą Sterowanie skrzyni biegów przy kierownicy	
4 Komputer pokładowy "Premium" z kolorowym wyświetlaczem Wyświetlacz kolorowy Komputer pokładowy "Premium"	

- 5 Lusterka zewn trzne podgrzewane i regulowane elektrycznie
 - Lusterka zewn trzne regulowane elektrycznie
 - Lusterka zewn trzne podgrzewane elektrycznie
- 6 Poduszki powietrzne kierowcy i pasa era
 - Poduszka powietrzna kierowcy
 - Poduszka powietrzna pasa era
- 7 System "Park Pilot"
 - Czujniki parkowania - przód
 - Czujniki parkowania - tył
 - Wizualizacja odst pu od przeszkody na ekranie radia
- 8 System ESP + ABS + EDS + ASR + MSR
 - ABS - system zapobiegai cy blokowaniu kół
 - System p/po lizgowy przy przyspieszaniu ASR
 - Blokada mechanizmu ró nicowego EDS
 - System elektronicznej kontroli toru jazdy ESP
 - System p/po lizgowy MSR
- 9 System radiowy Composition Colour
 - Gło niki 8 szt.
 - Odtwarzacz MP3
 - Odtwarzacz WMA
 - Zł cze kart SD
 - Wy wietlacz 6,5" dotykowy, kolorowy
 - Radio Composition Colour
- 10 Szyby przednie i tylne regulowane elektrycznie
 - Szyby przednie regulowane elektrycznie
 - Szyby tylne regulowane elektrycznie
- 11 wiatła p/mgielne przednie z do wietlaniem łuków statycznym
 - wiatła p/mgielne przednie
 - System do wietlania zakr tów
- 12 Tarcze kół aluminiowe 17" Montana 7Jx17
 - Tarcze kół aluminiowe 17" "Montana"
 - Opony 215/65 R17
- 13 Tempomat aktywny ACC do 210 km/h z automatyczn regulacj odległo ci Front Assist
 - System Front Assist
 - Tempomat aktywny do 210 km/h

WYPOSA ENIE DODATKOWE

L.p. Nazwa elementu wyposażenia

- 1 Lakier metalizowany
- 2 Pakiet Zimowy 1
 - Dysze spryskiwaczy podgrzewane
 - Fotel kierowcy podgrzewany
 - Fotel pasa era podgrzewany
- 3 System nawigacji satelitarnej Discover Media (dopłata)
 - Gło niki 8 szt.
 - System nawigacji satelitarnej
 - Radioodtwarzacz CD + MP3
 - Zestaw gło nomówi cy "Bluetooth"
 - Zł cze "USB"
 - Zł cze "AUX"
 - Wy wietlacz 8" kolorowy, dotykowy
 - System Volkswagen Media Control
 - Mapa Europy
 - Zł cze kart SD 2 szt.
 - System rozpoznawania znaków drogowych Sign Assist
 - Car-Net: Guide & Inform Basic
- 4 System Rear Assist z Park Assist
 - Asystent parkowania równoległego
 - Asystent parkowania prostopadłego
 - System Rear Assist - kamera cofania

OPIS ZAMONTOWANEGO W POJE DZIE OGUMIENIA

Koło	Marka, typ	Bieżnik [mm]
Przednie lewe:	UNIROYAL 215/65 R17 99V RAIN EXPERT 5 TL FR	6,0
Przednie prawe:	UNIROYAL 215/65 R17 99V RAIN EXPERT 5 TL FR	6,0
Tylne lewe:	UNIROYAL 215/65 R17 99V RAIN EXPERT 5 TL FR	5,5
Tylne prawe:	UNIROYAL 215/65 R17 99V RAIN EXPERT 5 TL FR	6,5

KOREKTY WARTO CI POJAZDU

KOREKTA ZA PIERWSZ REJESTRACJ	(+)
KOREKTA ZA WYPOSA ENIE	(+)
KOREKTA ZA PRZEBIEG	(-)
KOREKTY RÓ NE:	
Stan utrzymania i dbało o pojazd	(-)
Regionalna sytuacja rynkowa	(-)
KOREKTY RÓ NE RAZEM	(-)
KOREKTA ZA OGUMIENIE	(-)

UWAGI RZECZOZNAWCY DOTYCZ CE WYCENY

Pojazd zweryfikowany w bazie danych historii pojazdu.gov.pl

Ogl dziny wykonał: Marek Safia czuk

Wycena wykonana: Albert Kalu ny

Korekta „Regionalna sytuacja rynkowa” została zadana ze wzgl du na zauwa alne różnice między cenami lokalnymi a średnimi wartościami na rynku krajowym. Odzwierciedla aktualne warunki sprzedaży w regionie oraz lokalna atrakcyjność danego typu pojazdu.

OPIS STANU TECHNICZNEGO ZESPOŁÓW POJAZDU



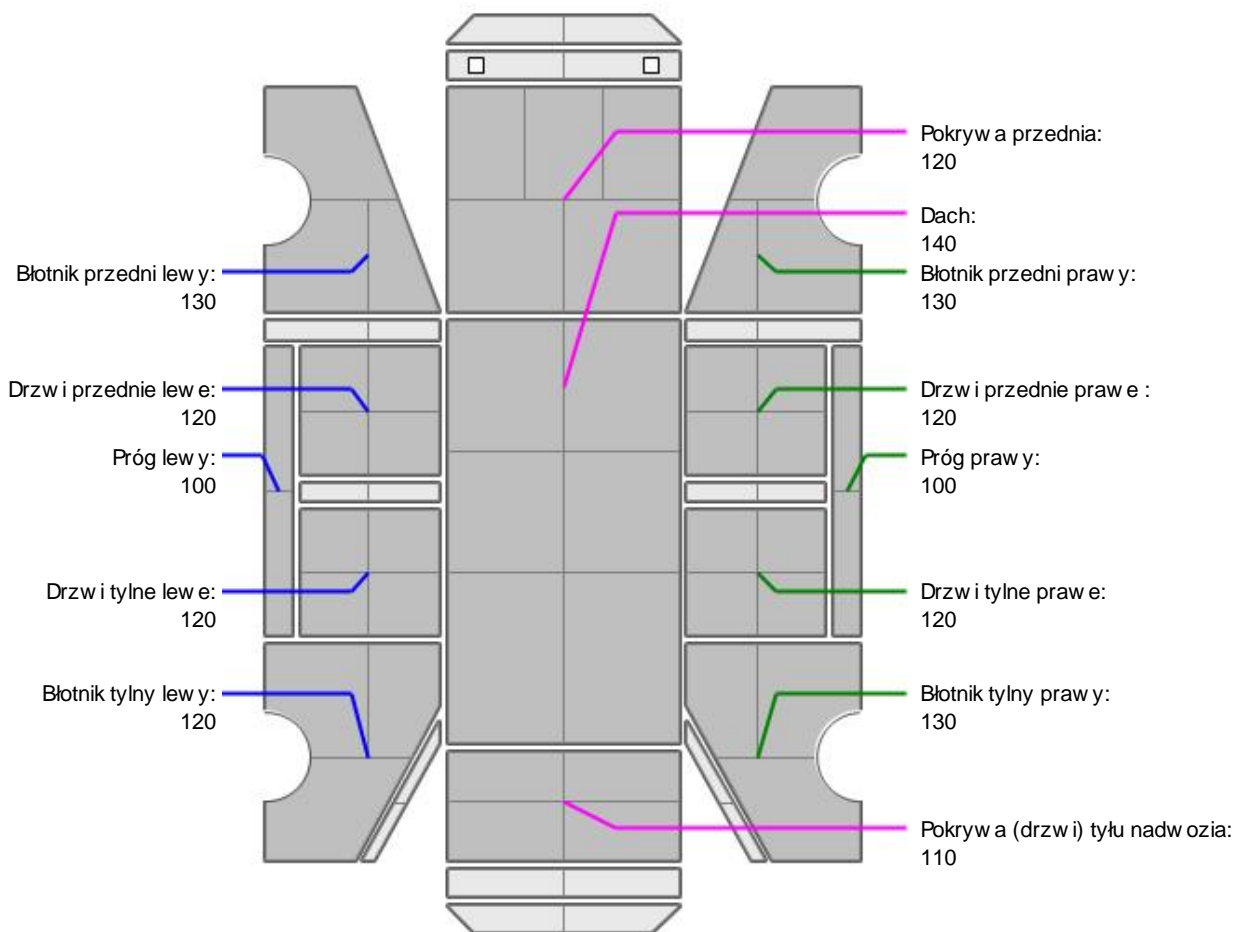
NADWOZIE - Szkielet i poszycia zewn trzne

L.p.	Nazwa elementu	L / P	Rodzaj uszkodzenia	Opis	Fot. nr
1	Drzwi boczne przednie	L	Odpryski powłoki lakierowej		
2	Drzwi boczne tylne	L	Zarysowania powłoki lakierowej, odkształcenia		

Na pozostałych elementach oblacowania bryły nadwozia stwierdzono równie typowe dla jego okresu eksploatacji uszkodzenia powłoki lakierowej (zarysowania, odpryski, itp.)



NADWOZIE – Opis powłoki lakierowej



L.p.	Nazwa elementu	L / P	Grubość powłoki [μm]	Opis
1	Pokrywa przednia		120	
2	Dach		140	
3	Błotnik przedni	L	130	
4	Próg	L	100	
5	Drzwi przednie	L	120	
6	Drzwi tylne	L	120	
7	Błotnik tylny	L	120	
8	Błotnik przedni	P	130	
9	Próg	P	100	
10	Drzwi przednie	P	120	
11	Drzwi tylne	P	120	
12	Błotnik tylny	P	130	
13	Pokrywa (drzwi) tyłu nadwozia		110	

Podane przedziały grubości powłoki lakierowej poszczególnych elementów dotyczą wyłącznie punktów pomiarowych, tj. trzech wybranych miejsc na danym elemencie nadwozia. Nie oznacza to, że w pozostałych obszarach danego elementu grubość powłoki jest jednakowa ani że nie może wykraczać poza wskazane zakresy. Pomiary wykonano urządzeniem bezdźwiękowym w posiadaniu rzeczoznawcy. Pomiar wykonany innym przyrządem może się różnić.

**NADWOZIE – Wyposażenie zewnętrzne**

L.p.	Nazwa elementu	L / P	Rodzaj uszkodzenia	Opis	Fot. nr
1	Zderzak tylny		Odpryski powłoki lakierowej		
2	Szyba przednia		Pknięcie		

**NADWOZIE – Wyposażenie wewnętrzne**

Wnętrze pojazdu nosi typowe dla jego okresu eksploatacji zabrudzenia oraz zużycie wszystkich elementów.

JAZDA KONTROLNA

1	Głośność pracy silnika	BEZ UWAG
2	Praca układu kierowniczego	BEZ UWAG
3	Skuteczność hamulca zasadniczego	BEZ UWAG
4	Skuteczność hamulca pomocniczego	BEZ UWAG
5	Działanie drogom. i szybkościomierza	BEZ UWAG
6	Wskaźnik temperatury silnika	BEZ UWAG
7	Skuteczność ogrzewania i przewietrzania	BEZ UWAG

Próba ruchowa przeprowadzona na zimnym silniku w warunkach parkingowych z prędkością do 15km/h.

Zastrzeżenia ograniczające opinie.

Ź Zawarte w niniejszej Wycenie/Raporcie informacje (w tym dotyczące wyposażenia) służy jedynie ogólnym celom informacyjnym. Wycena/Raport nie może być zatem traktowana jako oferta w rozumieniu przepisów Kodeksu Cywilnego oraz opisu towaru ani zapewnienia w rozumieniu art. 4 Ustawy z dnia 27 lipca 2002 roku o szczególnych warunkach sprzedaży konsumenckiej.

Ź Wycena/Raport została sporządzona w celu ustalenia istnienia albo nieistnienia uszkodzeń nieakceptowalnych po zakończeniu umowy korzystania z samochodu lub innych okoliczności uzgodnionych w zleceniu. Wycena/Raport nie obejmuje typowych uszkodzeń wynikających z eksploatacji samochodu oraz jego standardowego zużycia.

Ź Je li chcesz traktować ten dokument jako źródło wiedzy o samochodzie przy jego zakupie, czynisz to na własną odpowiedzialność. Rzeczoznawcy sp.j. nie ponosi odpowiedzialności za takie użycie tej Wyceny/Raporu

Ź Niniejsza wycena służy wyłącznie do oszacowania wartości rynkowej przedmiotu wyceny i nie może być wykorzystywana do żadnego innego celu, ni wymienionego powyżej. W szczególności wycena nie może stanowić podstawy do oceny cech i stanu wycenianego obiektu przy jego zakupie.

Ź Rzeczoznawca nie bierze na siebie odpowiedzialności za wady ukryte (prawne i fizyczne) oraz ewentualne skutki wynikające z dalszego użytkowania przedmiotu wyceny, a także za skutki wykorzystania samej wyceny.

Ź Powyższa wycena nie jest ekspertyzą stanu technicznego przedmiotu wyceny i za taką nie może być uznawana, w szczególności nie może być traktowana jako gwarancja sprzedaży przedmiotu wyceny za oszacowaną wartość.

Ź Wycenę przeprowadzono w oparciu o dostarczoną dokumentację oraz badanie organoleptyczne wycenianego obiektu. Nie prowadzono badań diagnostycznych oraz weryfikacji warsztatowej przedmiotu wyceny.

Ź Nie stwierdzono dodatkowych niesprawności i/lub uszkodzeń i/lub braków w zakresie możliwym do ustalenia w warunkach oględzin tj. bez dostępu do spodu pojazdu, specjalistycznego sprzętu diagnostycznego, jazdy próbnej wykonanej w warunkach drogowych z obciążeniem.

Ź Rzeczoznawca podczas oględzin poza warszatem nie jest w stanie stwierdzić wypadkowej przeszłości pojazdu. W przypadku podwyższonych wartości pomiarów powłoki lakierowej, konieczna jest ekspertyza w warunkach warsztatowych.

Ź Rok produkcji pojazdu - nie weryfikowano. Przyjeto w oparciu o dane przekazane przez Zleceniodawcę.

Ź Niniejsza wycena nie może być publikowana w całości w jakimkolwiek dokumencie bez zgody wykonawców i bez

uzgodnienia z nimi formy i treść takiej publikacji. Zakaz publikacji nie dotyczy posługiwania się wycenami w umowach cywilno-prawnych zawieranych przez zleceniodawcę i dotyczących przedmiotu

Ü Przed odbiorem pojazdu, kupujący zobowiązany jest do konfrontacji rzeczywistego stanu z informacjami zawartymi w wycenie. Odbiór przedmiotu jest równoznaczny ze zrzeczeniem się wszelkich roszczeń, co do stanu technicznego.

Ü Nie badano poprawności i/lub budowy numerów identyfikacyjnych/seryjnych obiektu oraz nie weryfikowano prawdziwości danych obiektu.

Ü Niniejsza wycena nie może być traktowana jako gwarancja sprzedaży przedmiotu wyceny za oszacowaną wartość.

Ü W przypadku ujawnienia dodatkowych informacji dotyczących przedmiotowego pojazdu, niedostępnych w czasie wykonywania niniejszej opinii, zaprezentowane stanowisko może ulec zmianie.

Ü W opinii założono, że nie wykryto żadnych faktów, które mogłyby istotnie wpływać na wartość wycenionego pojazdu, jeżeli w opisie pojazdu nie widnieje inaczej.

Ü Rzeczoznawca nie ponosi odpowiedzialności za ewentualne błędy wynikające z przedstawionych informacji otrzymanych od użytkownika/sprzedawcy/zamawiającego wyceny, jeżeli brak podstaw do kwestionowania ich zgodnie ze stanem rzeczywistym lub jeżeli ustalenie stanu rzeczywistego przez rzeczoznawcę było niemożliwe lub znacznie utrudnione.

Ü Wyposażenie standardowe wg. Info - Ekspert. Rzeczoznawca nie ponosi odpowiedzialności za ewentualne błędy programu. Lista wyposażenia w wycenie ma charakter poglądowy i nie potwierdza kompletności. Aby ustalić specyfikacje fabryczne wyposażenia należy zwrócić się do dealera.

Ü W warunkach, w jakich przeprowadzono oględziny rzeczoznawca nie miał możliwości zweryfikowania poprawności działania całego wyposażenia.

Ü Opis stanu technicznego pojazdu jest ważny na dzień oględzin. Rzeczoznawca nie bierze odpowiedzialności za zmiany stanu pojazdu wynikające z dalszej eksploatacji lub postoju (np. uszkodzenie akumulatora, powłoki lub powstanie ognisk korozji, uszkodzenie układu hamulcowego, itp.) – zaleca się sprawdzenie daty wyceny

Ü Jeżeli elementy jednostki napędowej, układu przeniesienia napędu itp., są rozmontowane, rzeczoznawca nie weryfikuje kompletności poszczególnych układów. Może wystąpić braków w kompletacji (np. ze względu na wykorzystanie unieruchomionego pojazdu jako „dawcy części”).

Ü Nie weryfikowano odczytanego stanu drogomierza z zapisami w urzędzeniach elektronicznych pojazdu. Rzeczoznawca nie dokonuje oceny autentyczności przebiegu.

Ü W przypadku pojazdów z niesprawnym akumulatorem lub bez niego - podłączenie sprawnego akumulatora nie gwarantuje sprawności technicznej pojazdu. W związku z tym przyjmuje się, że stan techniczny pojazdu jest nieznanym, istnieje ryzyko ujawnienia wad ukrytych i dodatkowych uszkodzeń.

Ü Nie weryfikowano gwarancji, statusu pakietów serwisowych i kompletności w zakresie osprzętu dodatkowego, z którym przedmiot był zamówiony.

Dokument wystawiony elektronicznie, ważny bez podpisu

DOKUMENTACJA FOTOGRAFICZNA



Fot. nr 1



Fot. nr 2



Fot. nr 3



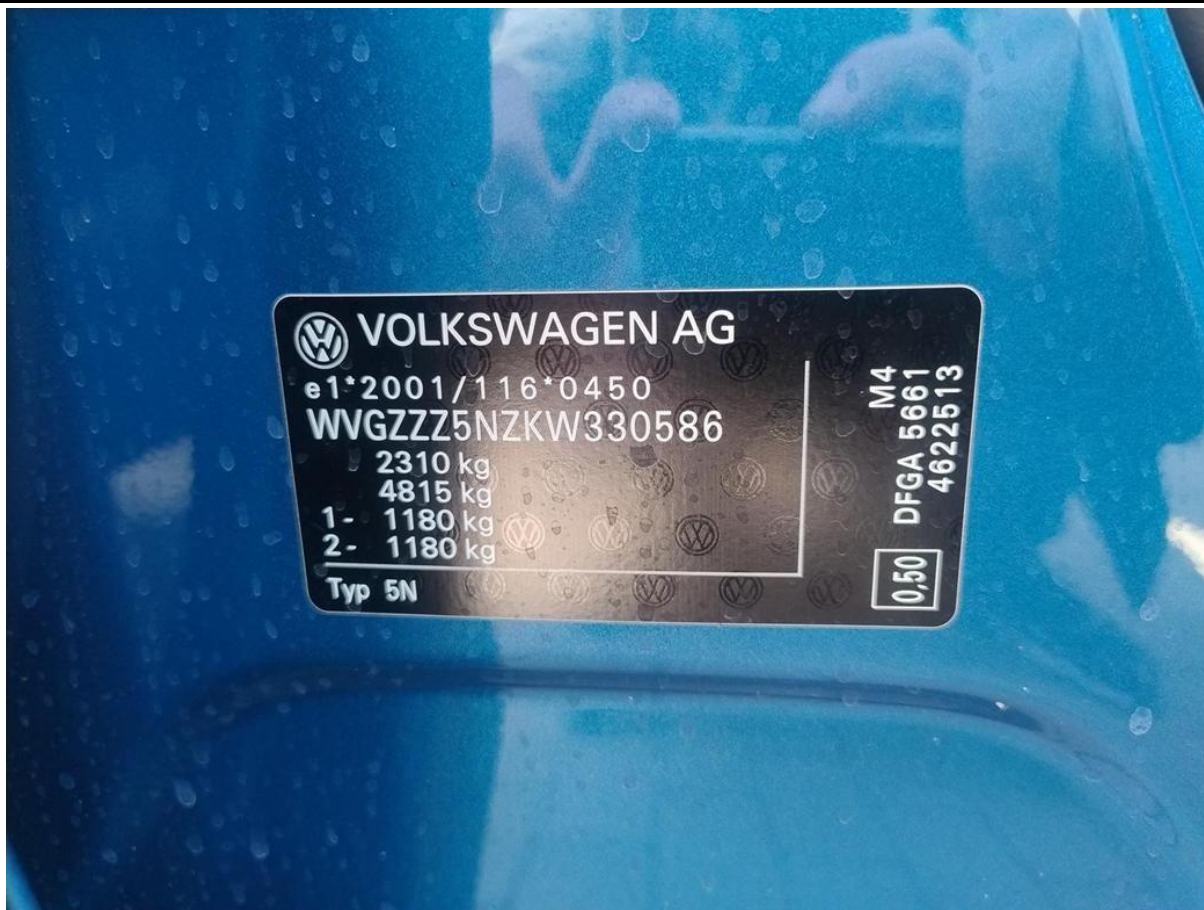
Fot. nr 4



Fot. nr 5



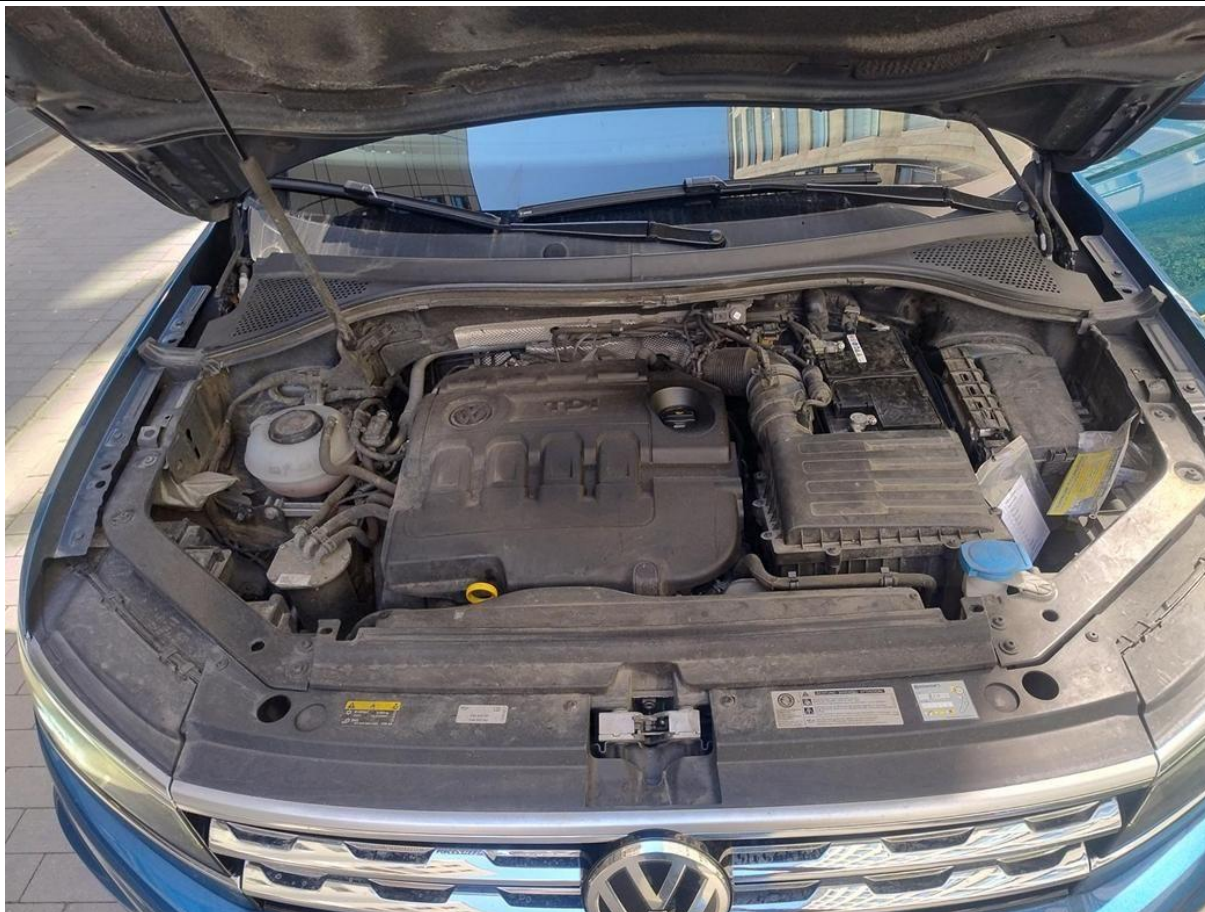
Fot. nr 6



Fot. nr 7



Fot. nr 8



Fot. nr 9



Fot. nr 10



Fot. nr 11



Fot. nr 12



Fot. nr 13



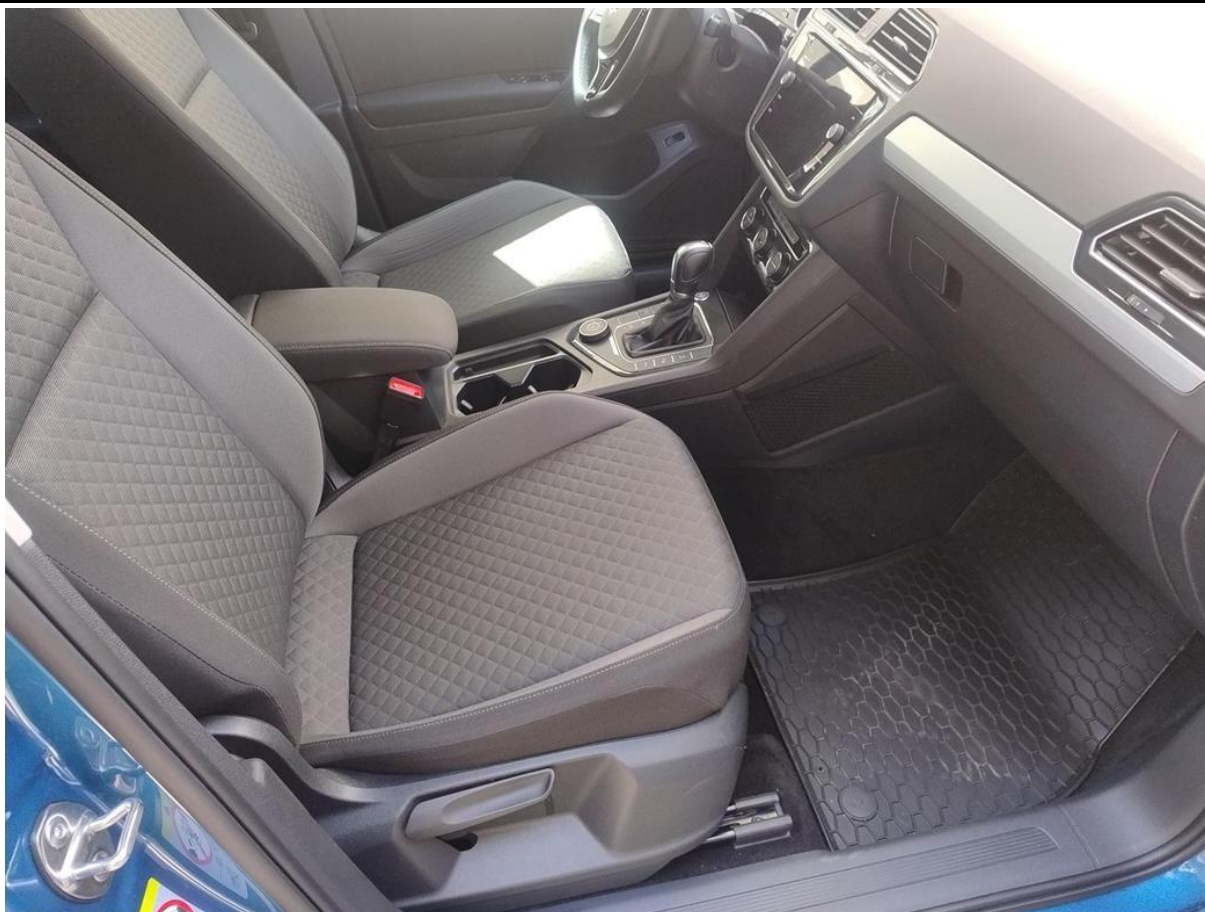
Fot. nr 14



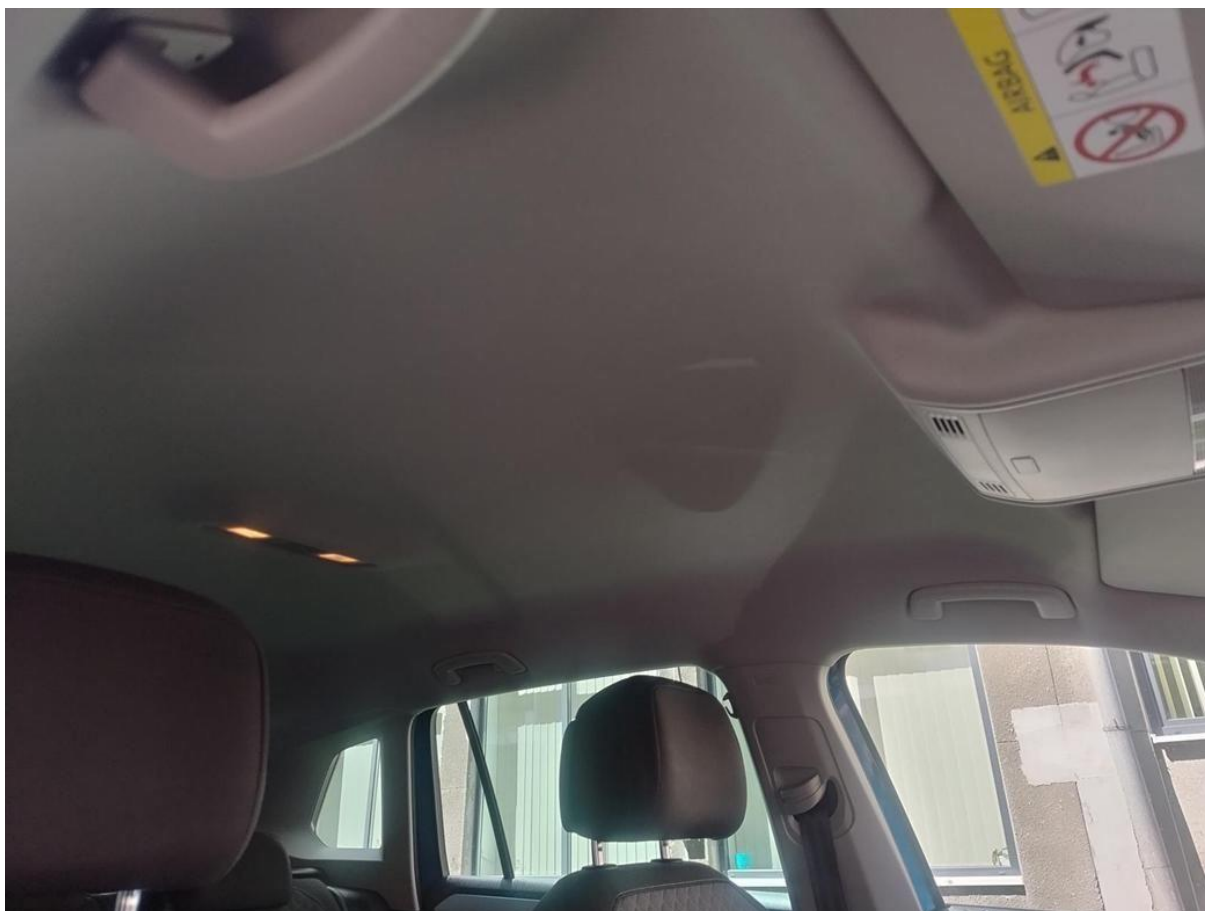
Fot. nr 15



Fot. nr 16



Fot. nr 17



Fot. nr 18



Fot. nr 19



Fot. nr 20



Fot. nr 21



Fot. nr 22



Fot. nr 23



Fot. nr 24



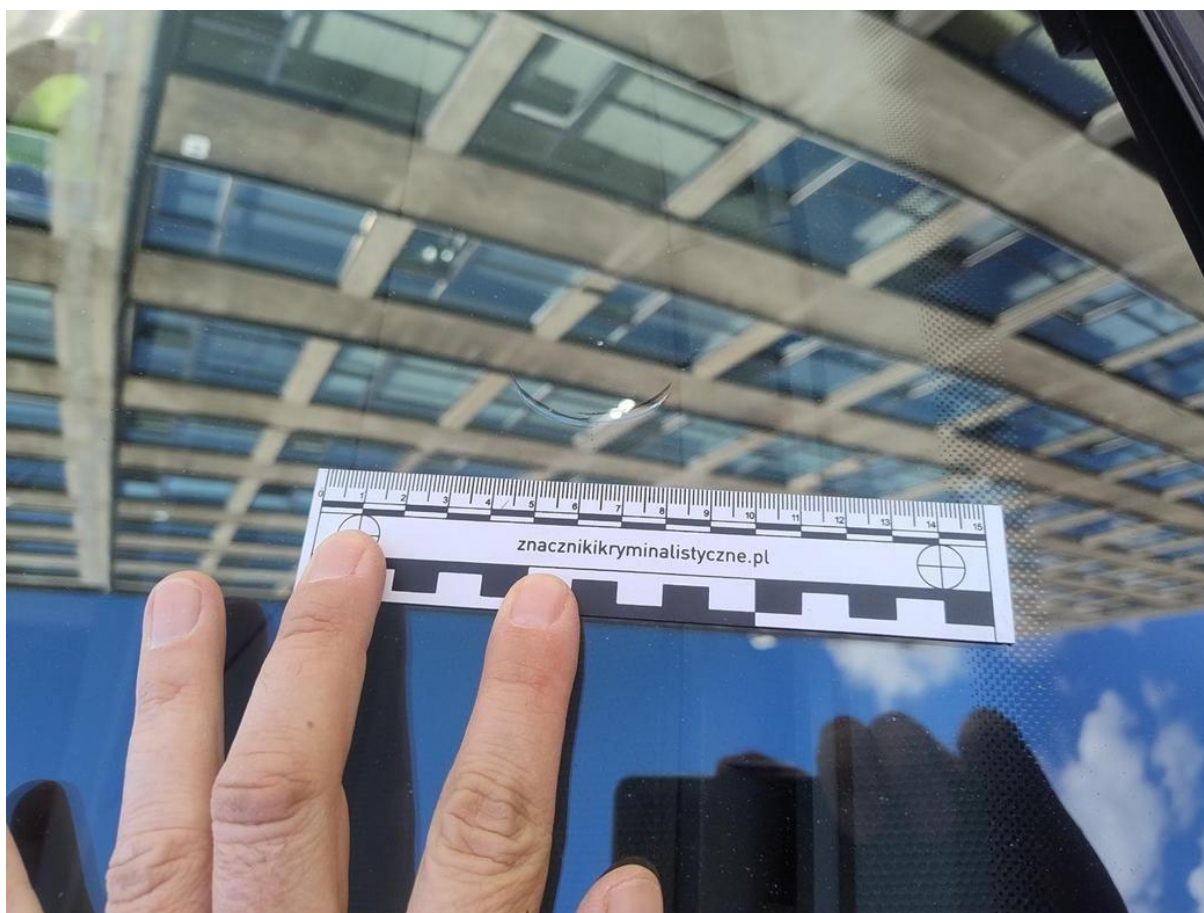
Fot. nr 25



Fot. nr 26



Fot. nr 27



Fot. nr 28



Fot. nr 29



Fot. nr 30



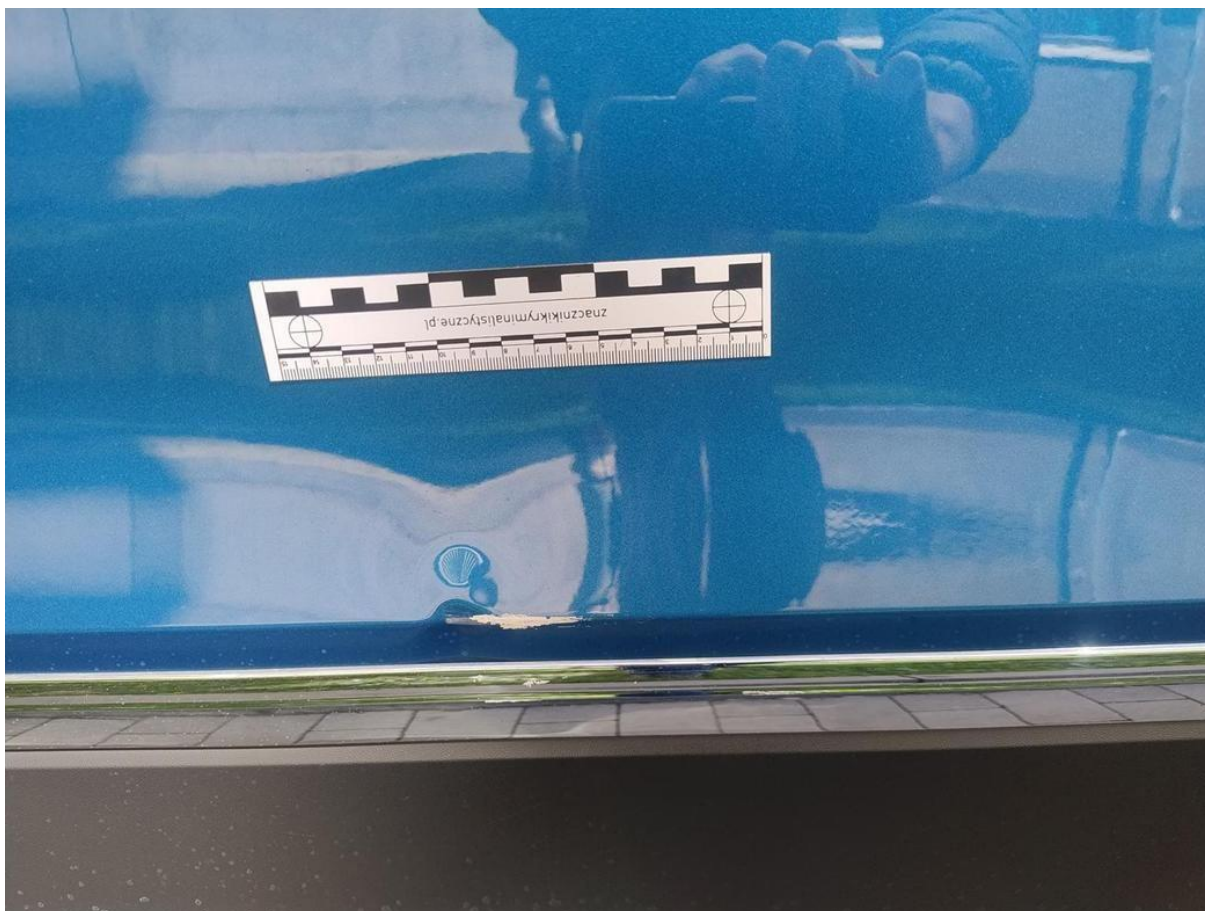
Fot. nr 31



Fot. nr 32



Fot. nr 33



Fot. nr 34



Fot. nr 35



Fot. nr 36



Fot. nr 37



Fot. nr 38

