

Nr zlecenia: 07/16/03/2026/CarArena STANDARD

z dnia: 2026/04/16

Zeceniodawca:

CARARENA - Aukcje Samochodowe
ul. Budowlanych 7
62-081 Baranowo

Rzeczoznawca:

Albert Kalu ny /zatw. Pion Weryfikacyjny eRzeczoznawcy



Wycena wartości

Zadanie: Ocena stanu technicznego i określenie wartości rynkowej pojazdu

DANE IDENTYFIKACYJNE POJAZDU		Dane: [O] IV-2026	
Rodzaj pojazdu:	Samochód osobowy	VIN:	WVWZZZ16ZHM025594
Marka:	VOLKSWAGEN	Nr rejestracyjny:	WX97849
Model pojazdu:	Jetta GP 1.4 TSI MR`15 E6	Nr Info-Ekspert:	040-07738
Wersja:	Comfortline	Rok produkcji:	2017
Wskazanie drogomierza	233866 km		
Data pierwszej rejestracji	2018/01/03		
Data wa no ci badania technicznego	2026/12/17		
Rodzaj nadwozia	sedan 4 drzwiowy		
Dop. masa całkow.	1850 kg		
Jednostka nap dowy	z zapłonem iskrowym (wtrysk)		
Pojemno / Moc silnika	1395 ccm / 92kW (125KM)		
Doładowanie	Turbosp. z chłodn. powietrza		
Liczba cylindrów / Układ cylindrów / Liczba zaworów	4 / rz dowy / 16		
Rodzaj skrzyni biegów	manualna		
Rodzaj nap du	przedni (4x2)		
Kolor powłoki lakierowej, (rodzaj lakieru)	Czarny 2-warstwowy typu uni		

WYPOSA ENIE STANDARDOWE

L.p. Nazwa elementu wyposażenia	L.p. Nazwa elementu wyposażenia
1 Asystent podjazdu	16 Podłokietnik siedzeń tylnych
2 Fotel kierowcy z regulacją wysokości	17 Poduszka powietrzna kierowcy
3 Fotel pasażera z regulacją odcinka lędźwiowego	18 Poduszka powietrzna pasażera z możliwością odciążenia
4 Gniazdo 12V w bagażniku	19 Poduszki powietrzne boczne przednie
5 Immobilizer	20 System elektronicznej kontroli toru jazdy ESP
6 Klimatyzacja manualna Climatic	21 System p/porożowy MSR
7 Kolumna kierownicy regulowana	22 System p/porożowy przy przyspieszaniu ASR
8 Koło zapasowe pełnowymiarowe	23 System stabilizacji toru jazdy przyczepy
9 Komputer pokładowy	24 Szyby atermiczne
10 Kurtyny powietrzne boczne	25 Szyby przednie regulowane elektrycznie
11 Lusterka zewnętrzne podgrzewane elektrycznie	26 Szyby tylne regulowane elektrycznie
12 Lusterka zewnętrzne regulowane elektrycznie	27 Wspomaganie układu kierowniczego
13 Lusterka zewnętrzne w kolorze nadwozia	28 Wykończenie wnętrza "Black Pyramide"
14 Otwór na długie przedmioty w siedzeniu tylnym	29 Zamek centralny zdalnie sterowany
15 Podłokietnik centralny przedni	30 Zderzaki w kolorze nadwozia
L.p. Nazwa pakietu / elementu pakietu wyposażenia standardowego	
1 ABS + EBV - korektor siły hamowania, elektryczny ABS - system zapobiegający blokowaniu kół System dystrybucji siły hamowania elektroniczny EBV	
2 Audio System "Composition Colour" Głośniki 8 szt. Złącze "AUX" Złącze kart SD Radioodtwarzacz CD/MP3 Wyświetlacz 5" dotykowy	
3 Kierownica i dźwignia zmiany biegów pokryte skórą Dźwignia zmiany biegów pokryta skórą Kierownica 3-ramienna pokryta skórą	
4 Pakiet Komfort I Podłokietnik centralny przedni Dźwignia zmiany biegów pokryta skórą Kierownica 3-ramienna pokryta skórą	
5 Tarcze kół aluminiowe 16" "Navarra" Tarcze kół aluminiowe 16" Zabezpieczenie kół przed kradzieżą Opony 205/55 R16	

WYPOSA ENIE DODATKOWE

L.p. Nazwa elementu wyposażenia
1 Klimatyzacja Climatronic (dopłata)
2 Pakiet Business (dopłata) Komputer pokładowy MFA Plus Czujniki parkowania - przód Czujniki parkowania - tył Audio system "Composition Media" Autoalarm z niezależnym zasilaniem (Back-up-Horn), funkcja dozoru wnętrza i czujnikiem przechyłu

OPIS ZAMONTOWANEGO W POJE DZIE OGUMIENIA

Koło	Marka, typ	Bieżnik [mm]
Przednie lewe:	UNIROYAL 205/55 R16 91V RAIN SPORT 5 TL	4,5
Przednie prawe:	UNIROYAL 205/55 R16 91V RAIN SPORT 5 TL	4,2
Tylne lewe:	UNIROYAL 205/55 R16 91V RAIN SPORT 5 TL	4,2
Tylne prawe:	UNIROYAL 205/55 R16 91V RAIN SPORT 5 TL	4,5

KOREKTY WARTO CI POJAZDU

KOREKTA ZA PIERWSZ REJESTRACJ	(+)
KOREKTA ZA WYPOSA ENIE	(+)
KOREKTA ZA PRZEBIEG	(-)
KOREKTY RÓ NE:	
Stan utrzymania i dbała o pojazd	(-)
Regionalna sytuacja rynkowa	(-)
KOREKTY RÓ NE RAZEM	(-)
KOREKTA ZA OGUMIENIE	(-)

UWAGI RZECZOZNAWCY DOTYCZ CE WYCENY

Pojazd zweryfikowany w bazie danych historiapojazdu.gov.pl

Ogledziny wykonał: Marek Safia czuk

Wycena wykonana: Albert Kalu ny

Korekta „Regionalna sytuacja rynkowa” została zadana ze wzgl du na zauwa alne różnice między cenami lokalnymi a srednimi wartościami na rynku krajowym. Odzwierciedla aktualne warunki sprzedaży w regionie oraz lokalna atrakcyjność danego typu pojazdu.

OPIS STANU TECHNICZNEGO ZESPOŁÓW POJAZDU



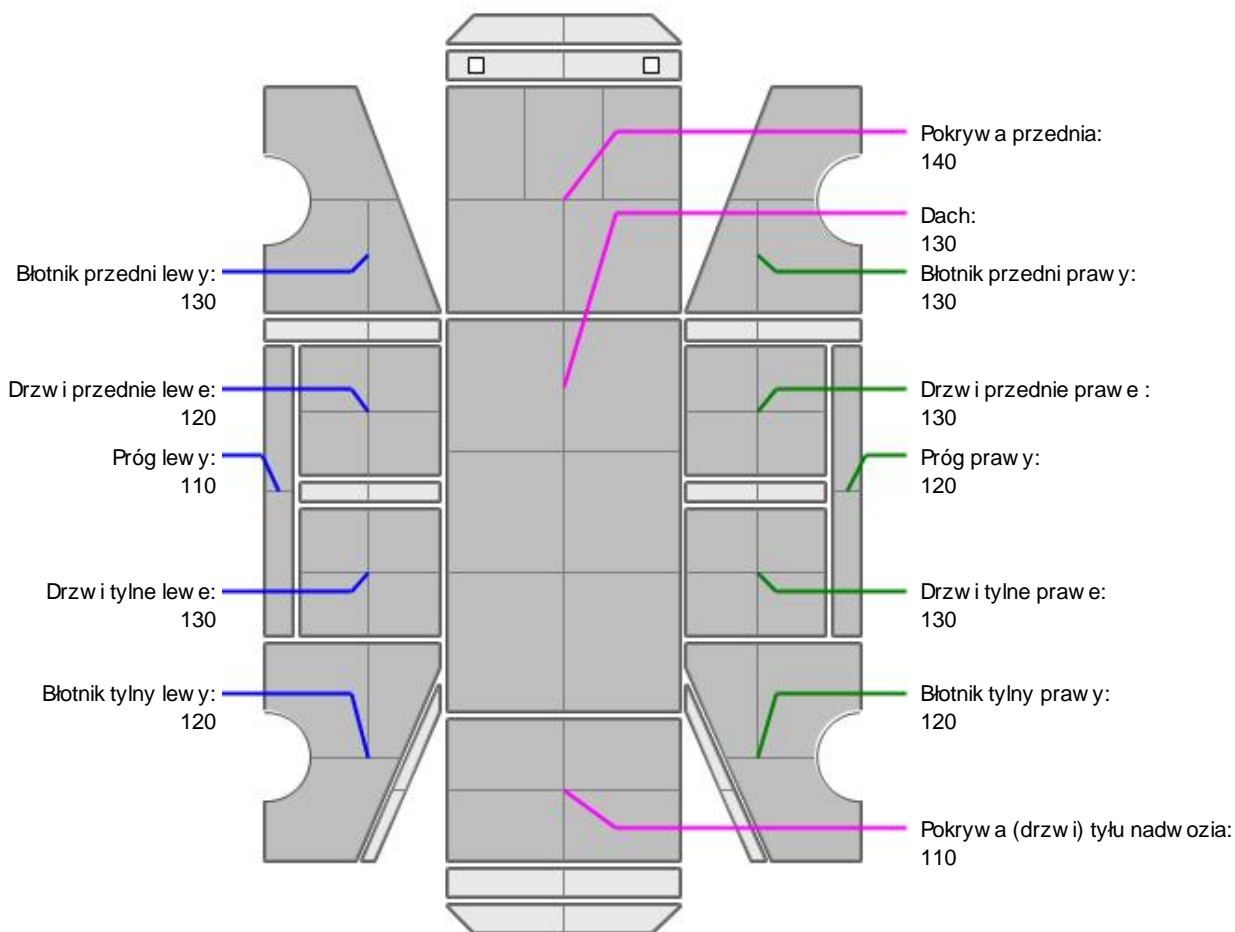
KABINA KIEROWCY - Szkielet i poszycia zewn trzne

L.p.	Nazwa elementu	L / P	Rodzaj uszkodzenia	Opis	Fot. nr
1	Pokrywa przednia		Wgniecenia		
2	Drzwi boczne przednie	L	Zarysowania powłoki lakierowej		
3	Drzwi boczne przednie	P	Zarysowania powłoki lakierowej, wgniecenia		
4	Drzwi boczne tylne	L	Zarysowania powłoki lakierowej		
5	Drzwi boczne tylne	P	Zarysowania powłoki lakierowej, wgniecenia		
6	Próg	L	Zarysowania powłoki lakierowej		
7	Dach		Wgniecenia (Gradobicie)		
8	Błotnik tylny	L	Zarysowania powłoki lakierowej		
9	Błotnik tylny	P	Zarysowania powłoki lakierowej, wgniecenia		
10	Pokrywa tylna		Wgniecenia		

Na pozostałych elementach obłachowania bryły nadwozia stwierdzono również typowe dla jego okresu eksploatacji uszkodzenia powłoki lakierowej (zarysowania, odpryski, itp.)



KABINA KIEROWCY – Opis powłoki lakierowej



L.p.	Nazwa elementu	L / P	Grubość powłoki [μm]	Opis
1	Pokrywa przednia		140	
2	Dach		130	
3	Błotnik przedni	L	130	
4	Próg	L	110	
5	Drzwi przednie	L	120	
6	Drzwi tylne	L	130	
7	Błotnik tylny	L	120	
8	Błotnik przedni	P	130	
9	Próg	P	120	
10	Drzwi przednie	P	130	
11	Drzwi tylne	P	130	
12	Błotnik tylny	P	120	
13	Pokrywa (drzwi) tyłu nadwozia		110	

Podane przedziały grubości powłoki lakierowej poszczególnych elementów dotyczą wyłącznie punktów pomiarowych, tj. trzech wybranych miejsc na danym elemencie nadwozia. Nie oznacza to, że w pozostałych obszarach danego elementu grubość powłoki jest jednakowa ani że nie może wykraczać poza wskazane zakresy. Pomiary wykonano urządzeniem bezdźwiękowym w posiadaniu rzeczoznawcy. Pomiar wykonany innym przyrządem może się różnić.

**WYPOSA ENIE ZEWN TRZNE**

L.p.	Nazwa elementu	L / P	Rodzaj uszkodzenia	Opis	Fot. nr
1	Zderzak przedni		Zarysowania		
2	Zderzak tylny		Peknie cia, zarysowania, odkształcenia		
3	Szyba przednia		Odpryski warstwy zewn trznej		

**KABINA KIEROWCY – Wyposa enie wewn trzne**

L.p.	Nazwa elementu	L / P	Rodzaj uszkodzenia	Opis	Fot. nr
1	Fotel przedni kpl.	L	Przetarcie materiału		

Wn trze pojazdu nosi typowe dla jego okresu eksploatacji zabrudzenia oraz zu ycie wszystkich elementów.

JAZDA KONTROLNA

- | | | |
|---|---------------------------------------|----------|
| 1 | Gło no pracy silnika | BEZ UWAG |
| 2 | Praca układu kierowniczego | BEZ UWAG |
| 3 | Skuteczno hamulca zasadniczego | BEZ UWAG |
| 4 | Skuteczno hamulca pomocniczego | BEZ UWAG |
| 5 | Działanie drogom. i szybko ciomierza | BEZ UWAG |
| 6 | Wska nik temperatury silnika | BEZ UWAG |
| 7 | Skuteczno ogrzewania i przewietrzania | BEZ UWAG |

Próba ruchowa przeprowadzona na zimnym silniku w warunkach parkingowych z pr dok ci do 15km/h.

Zastrze enia ograniczaj ce opini .

ü Zawarte w niniejszej Wycenie/Raporcie informacje (w tym dotycz ce wyposa enia) słu jedynie ogólnym celom informacyjnym. Wycena/Raport nie mo e by zatem traktowana jako oferta w rozumieniu przepisów Kodeksu Cywilnego oraz opisu towaru ani zapewnienia w rozumieniu art. 4 Ustawy z dnia 27 lipca 2002 roku o szczególnych warunkach sprzeda y konsumenckiej.

ü Wycena/Raport została sporz dzone w celu ustalenia istnienia albo nieistnienia uszkodze nieakceptowalnych po zako czeniu umowy korzystania z samochodu lub innych okoliczno ci uzgodnionych w zleceniu. Wycena/Raport nie obejmuje typowych uszkodze wynikaj cych z eksploatacji samochodu oraz jego standardowego zu ycia.

ü Je li chcesz traktowa ten dokument jako ródło wiedzy o samochodzie przy jego zakupie, czynisz to na własn odpowiedzialno . eRzeczoznawcy sp.j. nie ponosi odpowiedzialno ci za takie u ycie tej Wyceny/Raporu

ü Niniejsza wycena słu y wył cznie do oszacowania warto ci rynkowej przedmiotu wyceny i nie mo e by wykorzystywana do adnego innego celu, ni wymieniony powy ej. W szczególno ci wycena nie mo e stanowi podstawy do oceny cech i stanu wycenianego obiektu przy jego zakupie.

ü Rzeczoznawca nie bierze na siebie odpowiedzialno ci za wady ukryte (prawne i fizyczne) oraz ewentualne skutki wynikaj ce z dalszego u ytkowania przedmiotu wyceny, a tak e za skutki wykorzystania samej wyceny.

ü Powy sza wycena nie jest ekspertyz stanu technicznego przedmiotu wyceny i za tak nie mo e by uznawana, w szczególno ci nie mo e by traktowana jako gwarancja sprzeda y przedmiotu wyceny za oszacowan warto .

ü Wycen przeprowadzono w oparciu o dostarczon dokumentacj oraz badanie organoleptyczne wycenianego obiektu. Nie prowadzono bada diagnostycznych oraz weryfikacji warsztatowej przedmiotu wyceny.

ü Nie stwierdzono dodatkowych niesprawno ci i/lub uszkodze i/lub braków w zakresie mo liwym do ustalenia w warunkach ogl dzin tj. bez dost pu do spodu pojazdu, specjalistycznego sprz tu diagnostycznego, jazdy próbnej wykonanej w warunkach drogowych z obci eniem.

- ü Rzeczoznawca podczas ogl. dzin. poza warsztatem nie jest w stanie stwierdzić wypadkowej przeszłości pojazdu. W przypadku podwy. szonych warto. ci pomiarów powłoki lakierowej, konieczna jest ekspertyza w warunkach warsztatowych.
- ü Rok produkcji pojazdu - nie weryfikowano. Przyj. to w oparciu o dane przekazane przez Zleceniodawc. .
- ü Niniejsza wycena nie mo. e by. publikowana w cało. ci w jakimkolwiek dokumencie bez zgody wykonawców i bez uzgodnienia z nimi formy i tre. ci takiej publikacji. Zakaz publikacji nie dotyczy posługiwania si. wycen. w umowach cywilno-prawnych zawieranych przez zleceniodawc. i dotycz. cych przedmiotu
- ü Przed odbiorem pojazdu, kupuj. cy zobowi. zany jest do konfrontacji rzeczywistego stanu z informacjami zawartymi w wycenie. Odbiór przedmiotu jest równoznaczny ze zrzeczeniem si. wszelkich roszcze. , co do stanu technicznego.
- ü Nie badano poprawno. ci i/lub budowy numerów identyfikacyjnych/seryjnych obiektu oraz nie weryfikowano prawdziwo. ci danych obiektu.
- ü Niniejsza wycena nie mo. e by. traktowana jako gwarancja sprzeda. y przedmiotu wyceny za oszacowan. warto. .
- ü W przypadku ujawnienia dodatkowych informacji dotycz. cych przedmiotowego pojazdu, niedost. pnych w czasie wykonywania niniejszej opinii, zaprezentowane stanowisko mo. e ulec zmianie.
- ü W opinii zało. ono, e nie wykryto. adnych faktów, które mogłyby istotnie wpływa. na warto. wycenionego pojazdu, je. li w opisie pojazdu nie widnieje inaczej.
- ü Rzeczoznawca nie ponosi odpowiedzialno. ci za ewentualne bł. dy wynikaj. ce z przedstawionych informacji otrzymanych od u. ytkownika/sprzedawcy/zamawiaj. cego wycen. , je. li brak podstaw do kwestionowania ich zgodno. ci ze stanem rzeczywistym lub te. ustalenie stanu rzeczywistego przez rzeczoznawc. było niemo. liwe lub znacznie utrudnione.
- ü Wyposa. enie standardowe wg. Info - Ekspert. Rzeczoznawca nie ponosi odpowiedzialno. ci za ewentualne bł. dy programu. Lista wyposa. enia w wycenie ma charakter pogl. dowy i nie potwierdza kompletno. ci. Aby ustali. specyfikacje fabryczn. wyposa. enia nale. y zwróci. si. do dealera.
- ü W warunkach, w jakich przeprowadzono ogl. dziny rzeczoznawca nie miał mo. liwo. ci zweryfikowania poprawno. ci działania całego wyposa. enia.
- ü Opis stanu technicznego pojazdu jest wa. ny na dzie. ogl. dzin. Rzeczoznawca nie bierze odpowiedzialno. ci za zmiany stanu pojazdu wynikaj. ce z dalszej eksploatacji lub postoj. u (np. uszkodzenie akumulatora, powi. kszenie lub powstanie ognisk korozji, uszkodzenie układu hamulcowego, itp.) – zaleca si. sprawdzenie daty wyceny
- ü Je. eli elementy jednostki nap. dowej, układu przeniesienia nap. du itp., s. rozmontowane, rzeczoznawca nie weryfikuje kompletno. ci poszczególnych układów. Mo. liwo. wyst. pienia braków w kompletacji (np. ze wzgl. du na wykorzystanie unieruchomionego pojazdu jako „dawcy cz. ci”).
- ü Nie weryfikowano odczytanego stanu drogomierza z zapisami w urz. dzeniach elektronicznych pojazdu. Rzeczoznawca nie dokonuje oceny autentyczno. ci przebiegu.
- ü W przypadku pojazdów z niesprawnym akumulatorem lub bez niego - podł. czenie sprawnego akumulatora nie gwarantuje sprawno. ci technicznej pojazdu. W zwi. zku z tym przyjmuje si. i. stan techniczny pojazdu jest nieznany, istnieje ryzyko ujawnienia wad ukrytych i dodatkowych uszkodze. .
- ü Nie weryfikowano gwarancji, statusu pakietów serwisowych i kompletno. ci w zakresie osprz. tu dodatkowego, z którym przedmiot był zamówiony.

Dokument wystawiony elektronicznie, wa. ny bez podpisu

DOKUMENTACJA FOTOGRAFICZNA



Fot. nr 1



Fot. nr 2



Fot. nr 3



Fot. nr 4



Fot. nr 5



Fot. nr 6



Fot. nr 7



Fot. nr 8



Fot. nr 9



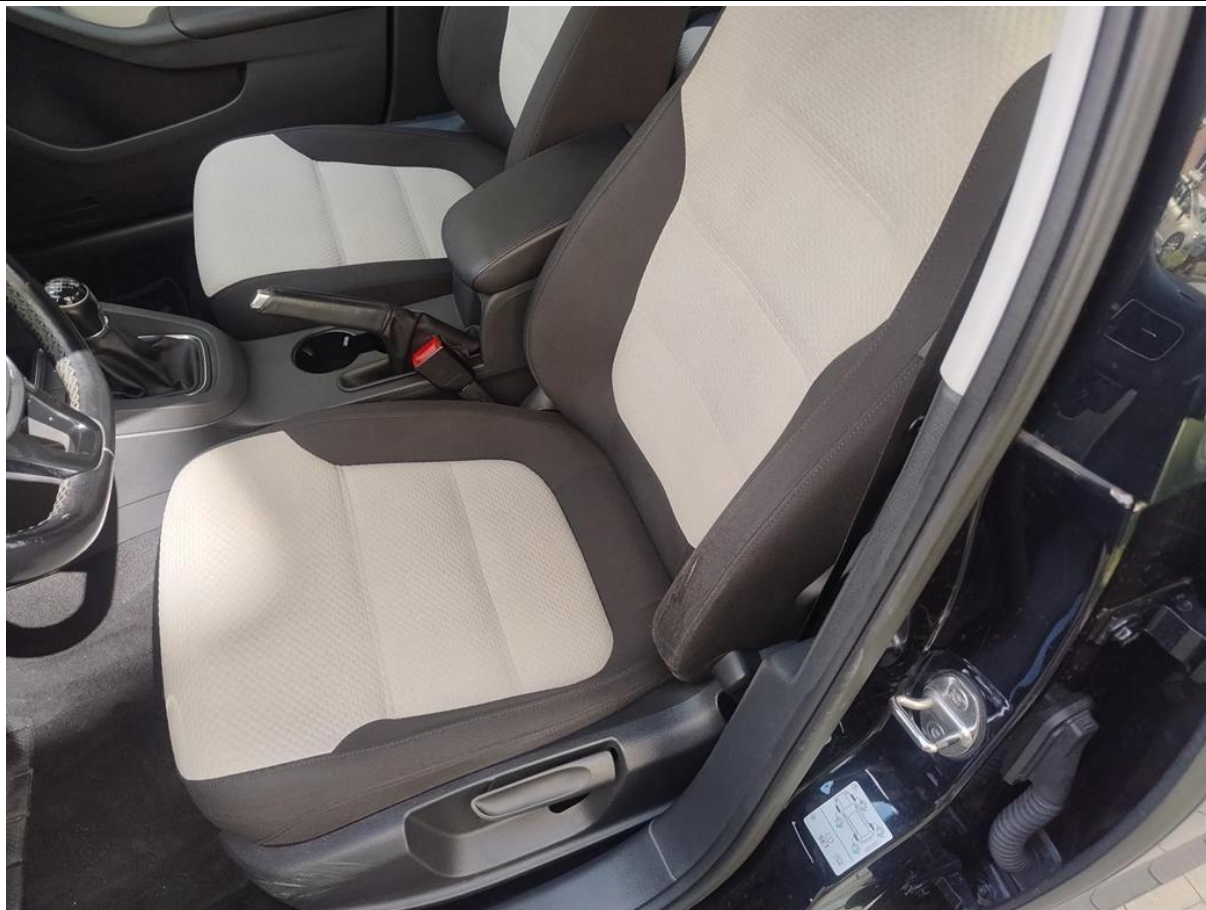
Fot. nr 10



Fot. nr 11



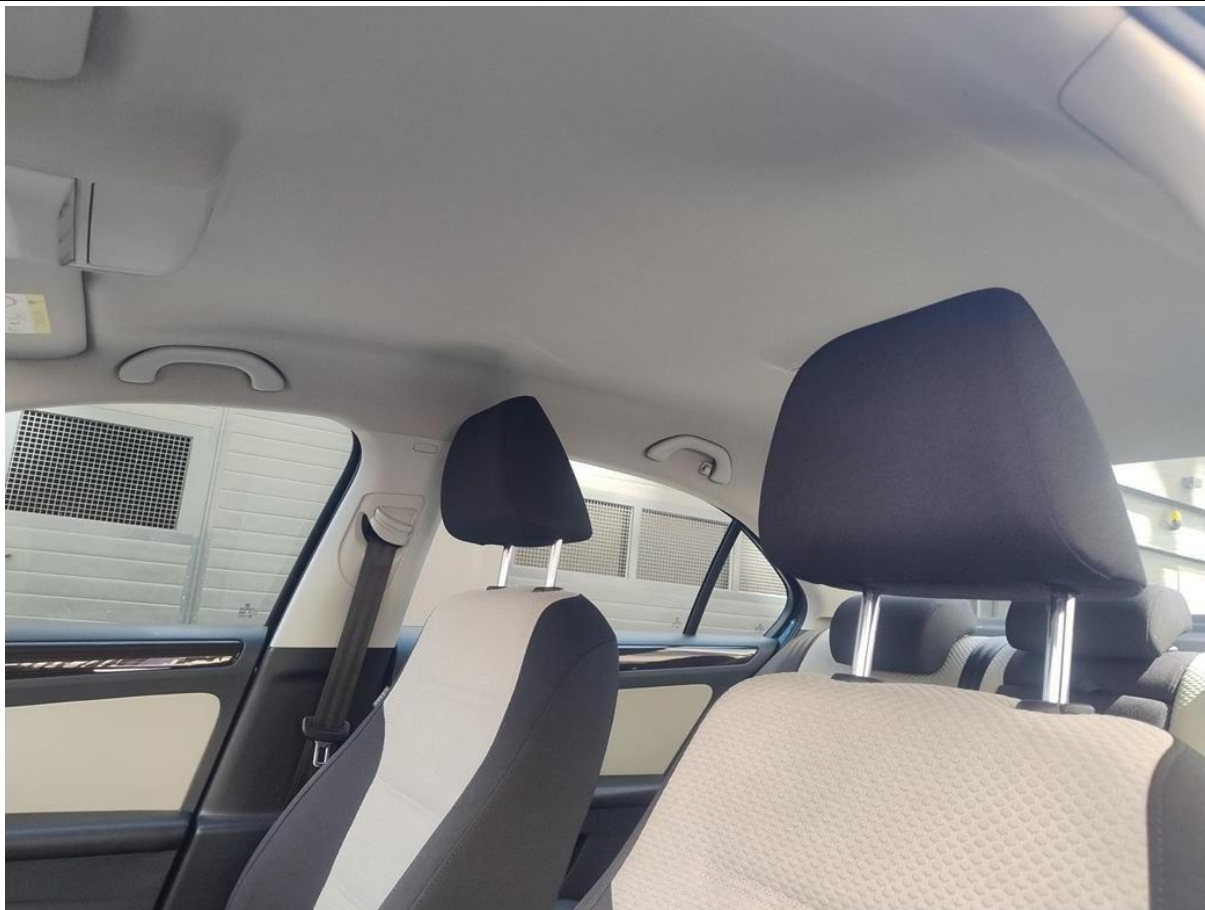
Fot. nr 12



Fot. nr 13



Fot. nr 14



Fot. nr 15



Fot. nr 16



Fot. nr 17



Fot. nr 18



Fot. nr 19



Fot. nr 20



Fot. nr 21



Fot. nr 22



Fot. nr 23



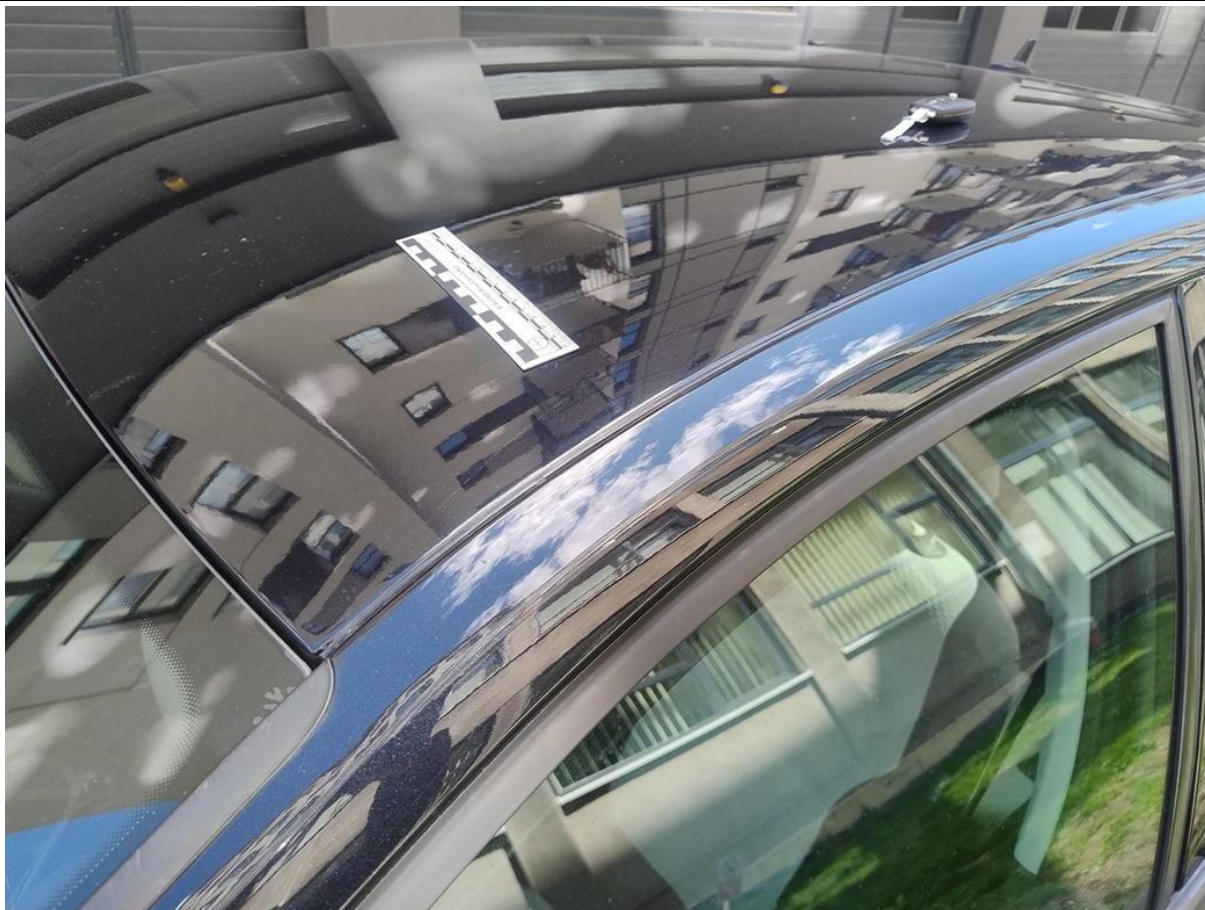
Fot. nr 24



Fot. nr 25



Fot. nr 26



Fot. nr 27



Fot. nr 28



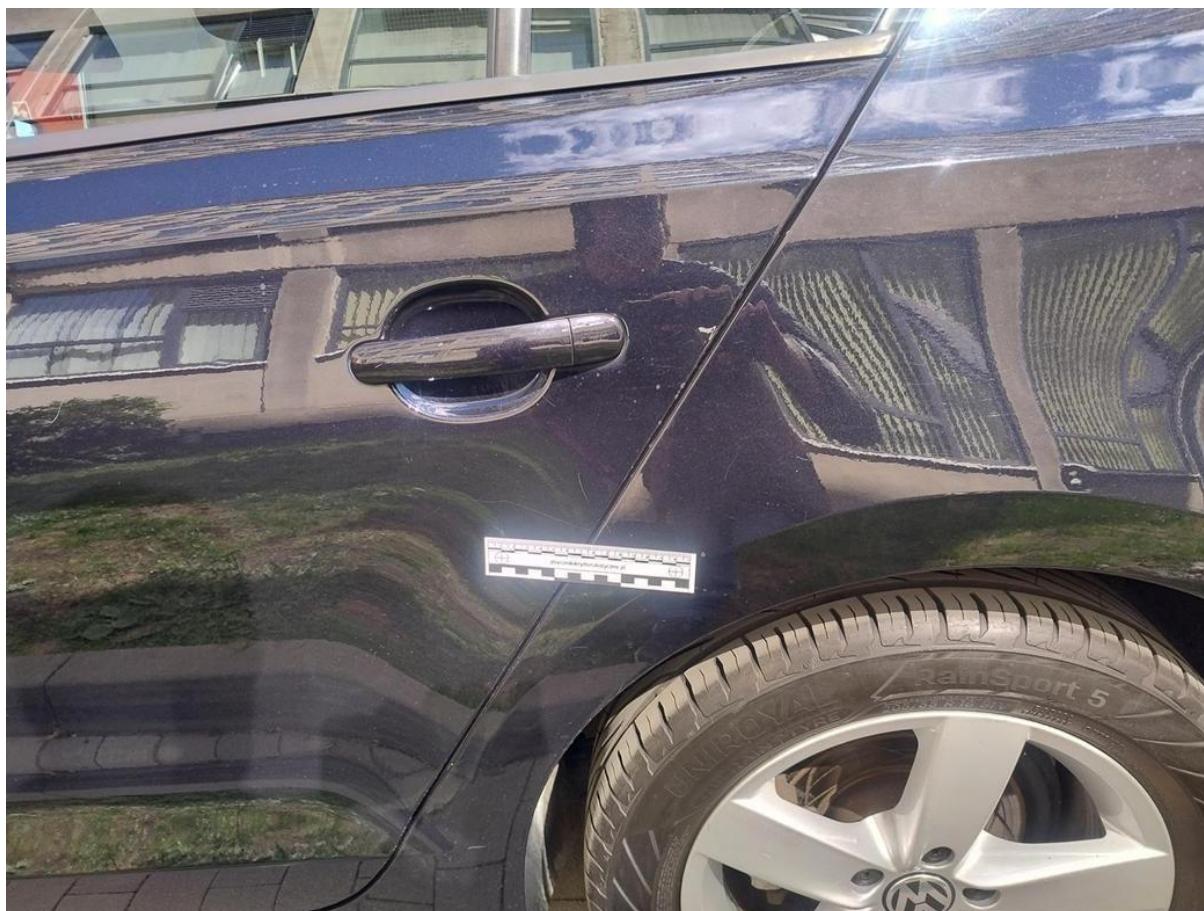
Fot. nr 29



Fot. nr 30



Fot. nr 31



Fot. nr 32



Fot. nr 33



Fot. nr 34



Fot. nr 35



Fot. nr 36



Fot. nr 37



Fot. nr 38



Fot. nr 39



Fot. nr 40



Fot. nr 41



Fot. nr 42



Fot. nr 43



Fot. nr 44



Fot. nr 45



Fot. nr 46



Fot. nr 47



Fot. nr 48



Fot. nr 49



Fot. nr 50



Fot. nr 51



Fot. nr 52



Fot. nr 53



Fot. nr 54



Fot. nr 55



Fot. nr 56



Fot. nr 57



Fot. nr 58



Fot. nr 59



Fot. nr 60



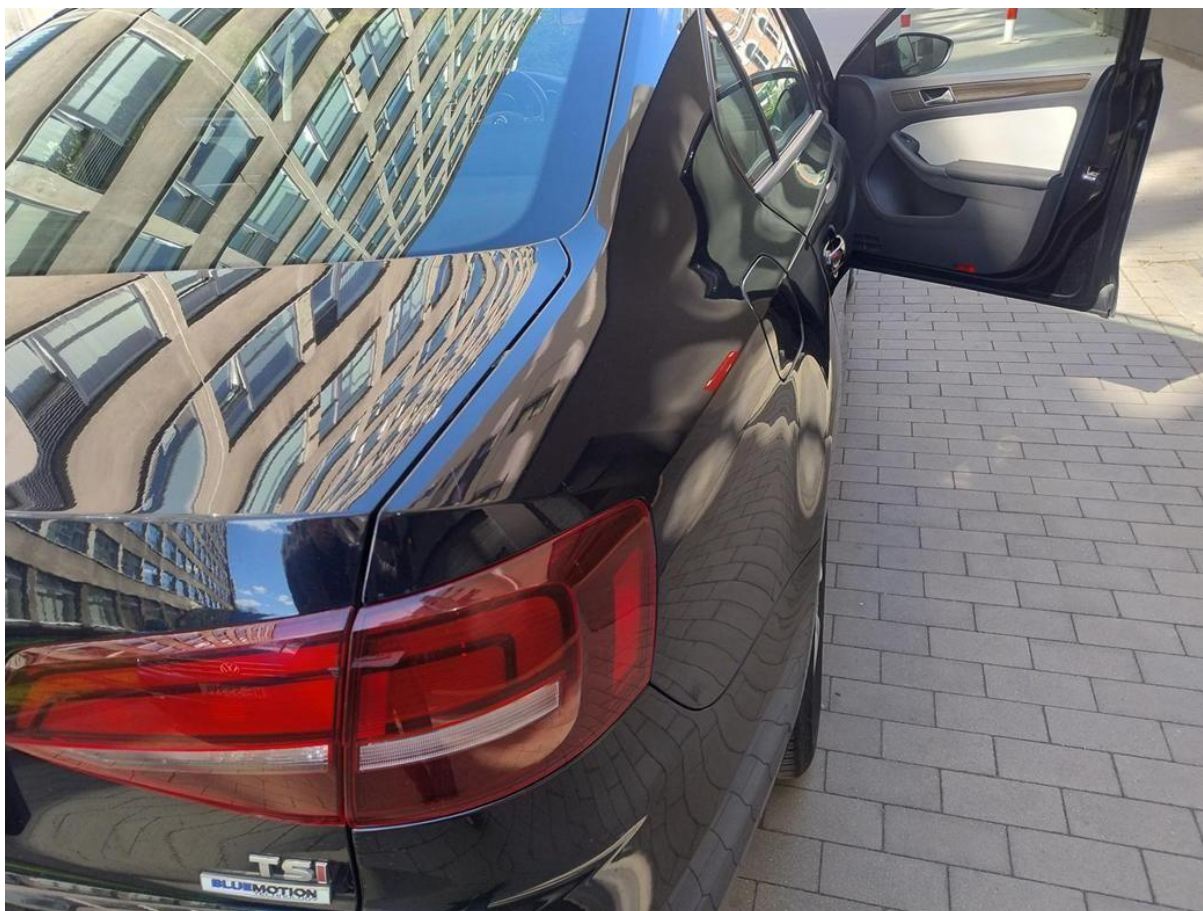
Fot. nr 61



Fot. nr 62



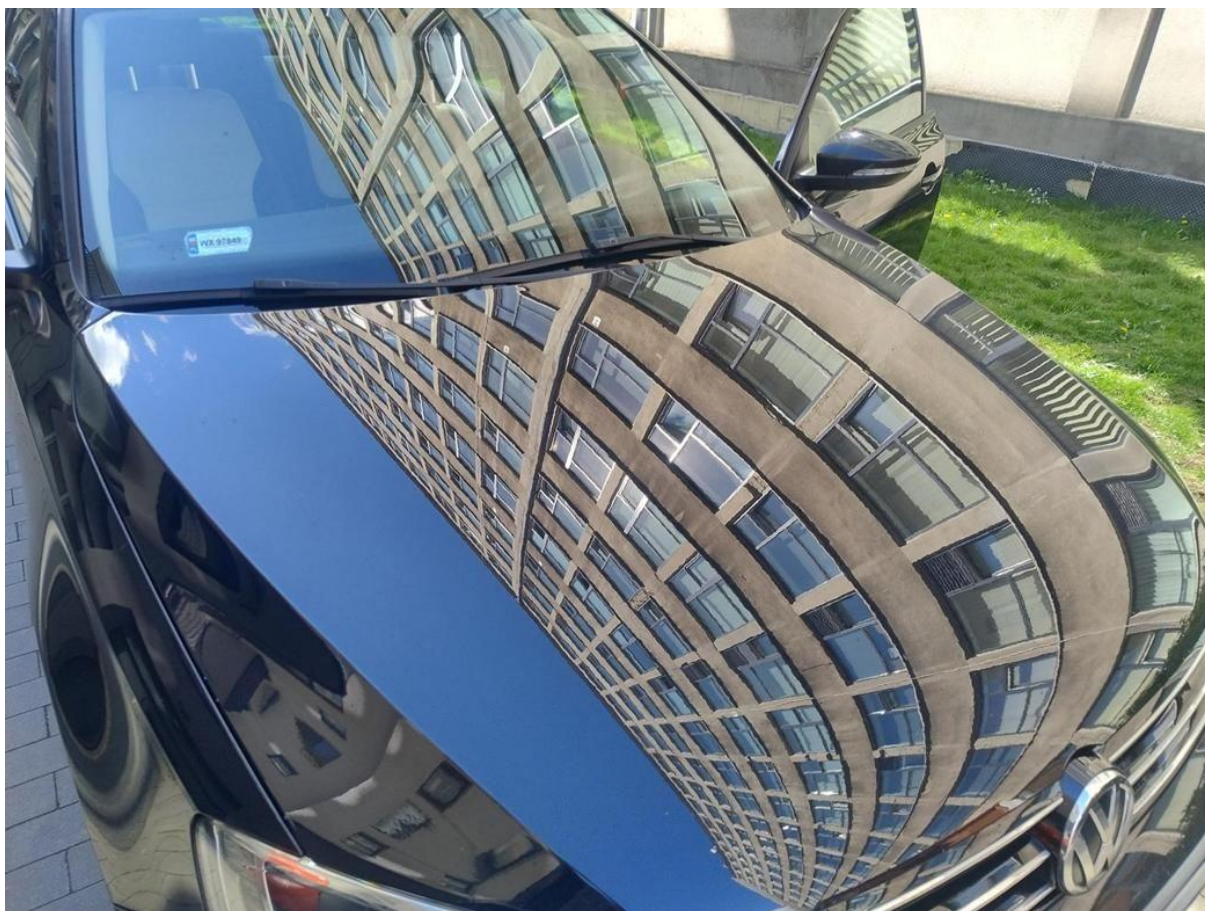
Fot. nr 63



Fot. nr 64



Fot. nr 65



Fot. nr 66



Fot. nr 67



Fot. nr 68



Fot. nr 69



Fot. nr 70



Fot. nr 71



Fot. nr 72



Fot. nr 73



Fot. nr 74



Fot. nr 75



Fot. nr 76



Fot. nr 79



Fot. nr 80



Fot. nr 83

Dokument wystawiony elektronicznie, wa ny bez podpisu