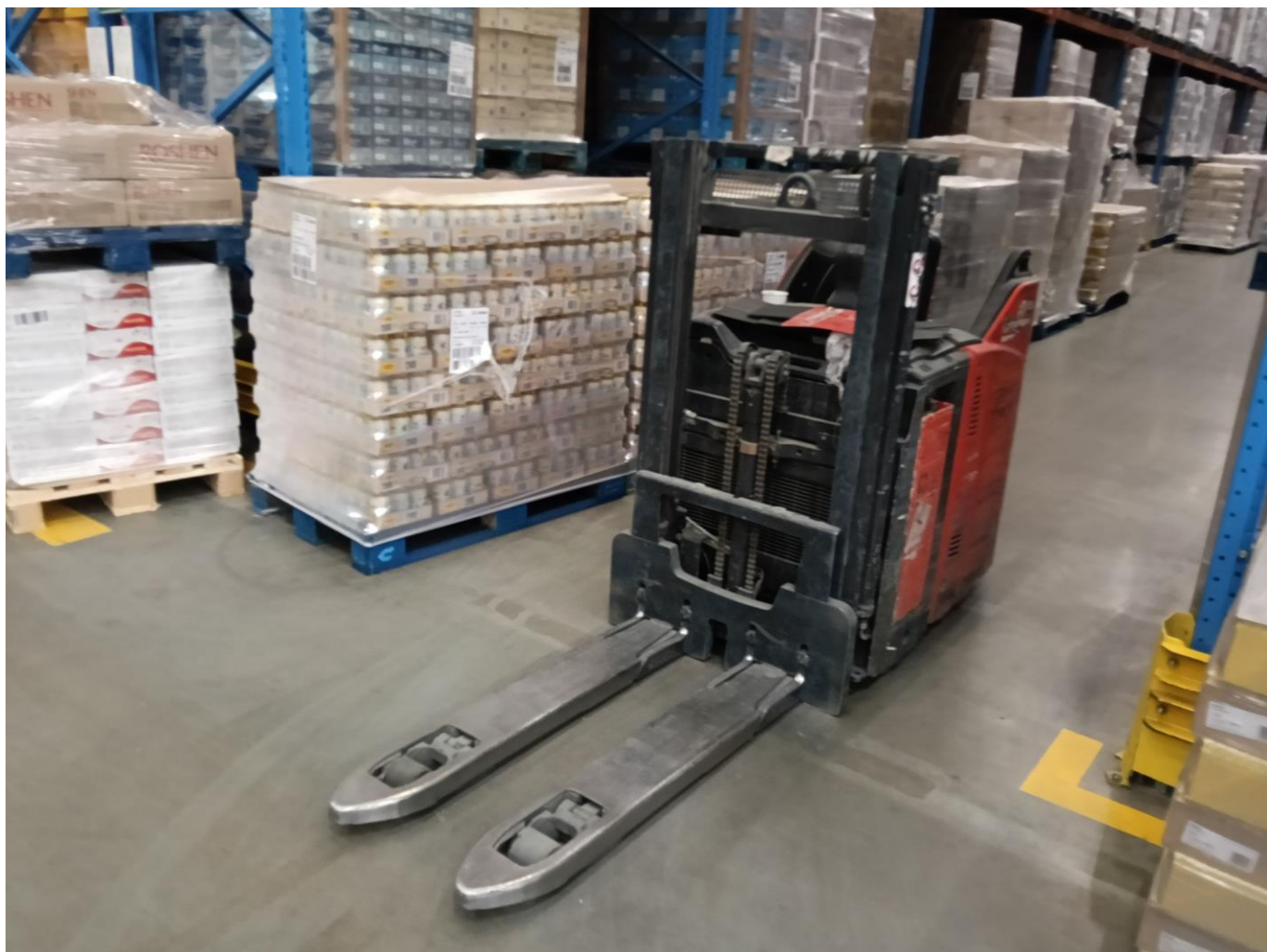


WYCENA WARTOŚCI

Zamawiający wycenę:	CAR ARENA Ul. Budowlanych 7, 62-081 Baranowo
Numer zlecenia:	105/23/04/2026/CarArena STANDARD
Wykonawca wyceny:	Rafał Choromański
Przedmiot wyceny:	Wózek podnośnikowy elektryczny Linde
Nr fabryczny:	W4X133V01769
Data sporządzenia wyceny:	11-05-2026r
Wartość rynkowa:	- PLN netto



Cel i przeznaczenie wyceny

W dniu 27-04-2026r. przeprowadzono oględziny w/w maszyny zgodnie ze zleceniem numer 105/23/04/2026/CarArena STANDARD. Zleceniodawca zlecił przygotowanie wyceny maszyny celem jej sprzedaży.

Przedmiot wyceny

Przedmiotem wyceny jest wózek podnośnikowy elektryczny Linde. Jest to urządzenie służące do przemieszczania i podnoszenia na krótkich dystansach ładunków umieszczonych na paletach.

Dane identyfikacyjne i parametry techniczne:

Nazwa:	wózek podnośnikowy elektryczny
Producent:	Linde
Typ/model:	D12 HP SP
Numer fabryczny:	W4X133V01769
Rok produkcji:	Brak danych
Udźwig znamionowy:	Brak danych
Masa bez baterii:	Brak danych
Masa baterii:	Brak danych
Napięcie baterii:	Brak danych
Licznik czasu pracy:	8847h

Informacje dotyczące stanu technicznego i dokumentacji

Wykonano oględziny urządzenia z zewnątrz. Wózek podnośnikowy elektryczny zmagazynowany w pomieszczeniu i zabezpieczony przed działaniem czynników atmosferycznych.

Wykonano symulacje ruchów pracy bez obciążenia. Wózek podnośnikowy elektryczny sprawny – nie stwierdzono nieprawidłowości w działaniu. Na elementach zewnętrznych widoczne typowe uszkodzenia eksploatacyjne w postaci zarysowań, wgnieceń, przetrać i ognisk korozji. Brak informacji o dokładnej sprawności baterii. Brak informacji o dołączonej ładowarce lub prostowniku do elektrycznego wózka podnośnikowego. Aktywna kontrolka „usterki” na wyświetlaczu – zalecenia weryfikacja serwisowa stanu technicznego. Podczas oględzin nie znaleziono tabliczki znamionowej na urządzeniu.

Nie okazano żadnej dokumentacji do urządzenia.

Istnieje możliwość wykrycia dodatkowych wad lub niesprawności po wykonaniu pełnej próby pracy pod obciążeniem.

Szczegółowy stan zobrazowany w dokumentacji zdjęciowej.

Podsumowanie

Stan wizualny oraz techniczny przedmiotowego urządzenia na dzień oględzin określa się jako średni.

Wnioski

W wyniku przeprowadzonych oględzin oraz zgodnie z notowaniami rynkowymi podobnych maszyn jak również wiedzą własną rzeczoznawcy wartość rynkowa omawianej maszyny została ustalona na kwotę:

- zł netto

Zastrzeżenia ograniczające

Sporządzający niniejszy raport/opinię zastrzega, że:

- Niniejszy raport służy wyłącznie do oszacowania wartości rynkowej przedmiotu wyceny i nie może być wykorzystywany do żadnego innego celu, niż wymieniony powyżej. W szczególności raport nie może stanowić podstawy do oceny cech i stanu wycenianego obiektu przy jego zakupie.
- Rzeczoznawca nie bierze na siebie odpowiedzialności za wady ukryte (prawne i fizyczne) oraz ewentualne skutki wynikające z dalszego użytkowania przedmiotu raportu, a także za skutki wykorzystania samej wyceny.
- Powyższy raport nie jest ekspertyzą stanu technicznego przedmiotu wyceny i za taką nie może być uznawany, w szczególności nie może być traktowany jako gwarancja sprzedaży przedmiotu raportu za oszacowaną wartość.
- Niniejszy raport nie może być publikowany w całości w jakimkolwiek dokumencie bez zgody wykonawców i bez uzgodnienia z nimi formy i treści takiej publikacji.
- Wycenę przeprowadzono w oparciu o badanie organoleptyczne wycenianego obiektu. Nie prowadzono badań diagnostycznych oraz weryfikacji warsztatowej przedmiotu wyceny.
- Niniejszy raport został sporządzony na podstawie oględzin przedmiotu w warunkach występujących w miejscu jego udostępnienia.
- Nie badano poprawności i/lub budowy numerów identyfikacyjnych/seryjnych obiektu oraz nie weryfikowano prawdziwości danych obiektu.

Załączniki

Dokumentacja zdjęciowa poniżej.

