

Nr zlecenia: 13/04/05/2026/CarArena STANDARD

z dnia: 2026/05/04

Zleceniodawca:

CARARENA - Aukcje Samochodowe
ul. Budowlanych 7
62-081 Baranowo

Rzeczoznawca:

Marcin Skiba/zatw. Pion Weryfikacyjny eRzeczoznawcy



Wycena wartości

Zadanie: Określenie wartości rynkowej pojazdu

DANE IDENTYFIKACYJNE POJAZDU

Dane: [O] V-2026

Rodzaj pojazdu:	Samochód osobowy	VIN:	WBA31DZ050FM63394
Marka:	BMW	Nr rejestracyjny:	DW7SH89
Model pojazdu:	320 Touring Diesel Mild Hybrid MR`19 E6d G21	Nr Info-Ekspert:	003-06034
Wersja:	xDrive M Sport Steptronic	Rok produkcji:	2022

Wskazanie drogomierza	123062 km
Data pierwszej rejestracji	2022/04/27
Data wykonania badania technicznego	2027/04/27
Rodzaj nadwozia	kombi (uniwersalne) 5 drzwiowe
Dop. masa całkowita	2080 kg
Jednostka napędowa	z zapł. samoczynnym Mild Hyb. (olej nap.)
Pojemność / Moc silnika	1995 ccm / 140kW (190KM)
Doładowanie	Turbosp. z chłodn. powietrza
Liczba cylindrów / Układ cylindrów / Liczba zaworów	4 / rzędowy / 16
Rodzaj skrzyni biegów	automatyczna
Rodzaj napędu	4WD (4x4)

WYPOSAŻENIE STANDARDOWE

Lp.	Nazwa elementu wyposażenia	Lp.	Nazwa elementu wyposażenia
1	ABS - system zapobiegający blokowaniu kół	36	Pakiet schowków dodatkowych
2	Asystent uwagi	37	Pedały i podnósek M
3	Autoalarm	38	Podłokietnik centralny przedni regulowany
4	ConnectedDrive Services	39	Podłokietnik siedzeń tylnych
5	Czujnik deszczu	40	Podsufitka BMW Individual w kolorze antracytowym

6	Czujniki ciśnienia powietrza w oponach	41	Poduszka powietrzna kierowcy
7	Dywaniki podłogowe specyficzne dla M (tylko z KGNL/MANL)	42	Poduszka powietrzna pasażera z możliwością odciążenia
8	Dywaniki welurowe	43	Poduszki powietrzne boczne przednie
9	Emergency call	44	Pokrywa bagażnika otwierana/zamykana automatycznie
10	Fotele przednie sportowe	45	Przycisk Start/Stop
11	Funkcja Follow-Me-Home	46	Rama nerki i końcówki rur wydechowych w chromie alternatywnie czarne (tylko z Shadowline M. 7M9)
12	Głośniki 6 szt.	47	Relingi dachowe M Shadowline (wysoki połysk)
13	Gniazdo 12V w przednim schowku	48	Siatka oddzielająca przestrzeń bagażnika
14	Hamulec postojowy elektromechaniczny z funkcją Auto Hold	49	System dynamicznej kontroli trakcji DTC
15	Immobilizer	50	System odzyskiwania energii w trakcie hamowania
16	Kierownica wielofunkcyjna	51	System przeładunkowy
17	Klimatyzacja automatyczna 3 strefowa	52	System stabilizacji toru jazdy DSC
18	Klucz samochodowy z oznaczeniem M	53	Wiatła przednie LED
19	Kolumna kierownicy regulowana	54	Wiatła tylne LED
20	Końcówki układu wydechowego podwójne	55	Tapicerka podłogi aksamitnej i Sensatec w kolorze czarnym z kontrastowym przeszyciem
21	Kurtyny powietrzne boczne	56	Tarcze kół aluminiowe 18" "Double Spoke 790 M Bicolor"
22	Lakier niemetalizowany Biel alpejska	57	Telefonia ulepszona z rozszerzoną funkcją ci
23	Listwy dachowe w kolorze nadwozia	58	Teleservices
24	Listwy ozdobne aluminium Tetragon	59	Tempomat z funkcją hamowania
25	Listwy progowe M z przodu	60	Trójkąt ostrzegawczy
26	Lusterko wewnętrzne ciemniane automatycznie	61	Tuner radiowy cyfrowy DAB
27	Mechanizm różnicowy tylnego mostu z blokadą elektroniczną	62	Zabezpieczenie kół przed kradzieżą
28	Mocowanie fotelików dziecięcych na skrajnych siedzeniach tylnej ławki	63	Zagłówki siedzeń tylnych składane
29	Obramowania Shadow Line BMW Individual	64	Zamek centralny zdalnie sterowany
30	Oparcie siedzeń tylnych dzielone na 3 części i składane	65	Zawieszenie M Sport wraz z opcją zmienne zawieszenia sportowe sterowanie 2VL
31	Oświetlenie Ambiente	66	Zawieszenie sportowe M
32	Oświetlenie powitalne	67	Zestaw naprawczy opon
33	Oznaczenie M na przednim prawym i lewym panelu bocznym	68	Zestaw wskaźników z wyświetlaczem specyficznym dla M
34	Pakiet aerodynamiczny M z pasem przednim progami i pasem tylnym kolorze nadwozia (wstawka Dark Shadow, zderzak tył)	69	Złącza USB w konsoli centralnej typu A i C
35	Pakiet aerodynamiczny typu "M"	70	Złącza USB w podłokietniku typu A i C

L.p. Nazwa pakietu / elementu pakietu wyposażenia standardowego

1	BMW Live Cockpit Kontroler iDrive System operacyjny BMW 7.0 Monitor pokładowy 8,8" dotykowy, rozdzielczość 1280x480 Zestaw wskaźników 5,7"
2	Czujniki parkowania - przód/tył Czujniki parkowania - przód Czujniki parkowania - tył
3	Kierownica sportowa pokryta skórą Kierownica sportowa Kierownica pokryta skórą
4	Kierownica sportowa typu M pokryta skórą Kierownica sportowa typu M Kierownica pokryta skórą
5	Pakiet Connected Usługi Concierge Services Usługi Connected Drive Usługi zdalne
6	System Active Guard Plus System Speed Limit Info

System ostrzegania przed kolizją z pojazdem poprzedzającym i pieszymi z funkcją hamowania miejskiego

System ostrzegający przed niezamierzonymi zmianami pasa ruchu aktywnymi interwencjami ukł. kier. przy prędkości powyżej 70

7 Szyby przednie i tylne regulowane elektrycznie

Szyby przednie regulowane elektrycznie

Szyby tylne regulowane elektrycznie

8 Zestaw głośnomówiący Bluetooth

Zestaw głośnomówiący "Bluetooth"

Wyświetlacz 5" dotykowy

WYPOSAŻENIE DODATKOWE

L.p. Nazwa elementu wyposażenia

- 1 Asystent parkowania
- 2 BMW Live Cockpit Professional z systemem nawigacji (dopłata)
 - System nawigacji satelitarnej
 - Wyświetlacz wskaźników 12,3"
 - System operacyjny BMW 7.0
 - Monitor pokładowy 10,25" dotykowy, rozdzielczość 1920x720
- 3 Fotele przednie podgrzewane
 - Fotel kierowcy podgrzewany
 - Fotel pasażera podgrzewany
- 4 Hotspot Wi-Fi
- 5 Kierownica podgrzewana
- 6 Lakier metalizowany (dopłata)
- 7 Obramowania Shadow Line BMW Individual o rozszerzonym zakresie
- 8 Opony runflat
- 9 Pakiet Connected Professional
 - Serwis Real Time Traffic Information
 - Usługi Concierge Services
 - Usługi Connected Drive
 - Przygotowanie do Apple CarPlay
 - Usługi zdalne
 - System In-Car Experiences
- 10 Pakiet dodatkowych funkcji lusterek (dopłata)
 - Lusterka zewnętrzne składane elektrycznie
 - Lusterko wewnętrzne trzecie ciemniane automatycznie
 - Lusterko zewnętrzne trzecie pasażera z funkcją parkingów
 - Lusterko zewnętrzne trzecie kierowcy ciemniane automatycznie
- 11 System Active Protection
- 12 Szyby tylne przyciemniane
- 13 Tempomat aktywny z funkcją Stop & Go (dopłata)
 - Tempomat aktywny
 - System Stop & Go

OPIS ZAMONTOWANEGO W POJEŻDŻENIE OGUMIENIA

Koło	Marka, typ	Wykończenie	Wykończenie	Wykończenie	Wykończenie	Bieżnik [mm]
Przednie lewe:	PIRELLI 225/50 R17 98H	XL	SOTTO ZERO 2 TL			6,0
Przednie prawe:	PIRELLI 225/50 R17 98H	XL	SOTTO ZERO 2 TL			6,0
Tylne lewe:	PIRELLI 225/50 R17 98H	XL	SOTTO ZERO 2 TL			6,0
Tylne prawe:	PIRELLI 225/50 R17 98H	XL	SOTTO ZERO 2 TL			6,0

KOREKTY WARTOŚCI POJAZDU

KOREKTA ZA PIERWSZĄ REJESTRACJĄ	(-)
KOREKTA ZA WYPOSAŻENIE	(+)
KOREKTA ZA PRZEBIEG	(-)
KOREKTY RÓŻNE:	
Stan utrzymania i dbałość o pojazd	(-)
Regionalna sytuacja rynkowa	(-)
dodatkowy komplet kół	(+)
KOREKTY RÓŻNE RAZEM	(-)

KOREKTA ZA OGUMIENIE

(+)

UWAGI RZECZOZNAWCY DOTYCZ CE WYCENY

Dokonano sprawdzenia historii pojazdu w bazie CEPIK.

Oględziny pojazdu wykonał rzeczoznawca: JANUSZ CHOMICZ

OPIS STANU TECHNICZNEGO ZESPOŁÓW POJAZDU**NADWOZIE - Szkielet i poszycia zewn trzne**

L.p.	Nazwa elementu	L / P	Rodzaj uszkodzenia	Opis	Fot. nr
1	Błotnik przedni	L	Zarysowania powłoki lakierowej		
2	Pokrywa przednia		Odpryski powłoki lakierowej		
3	Drzwi boczne przednie	L	Zarysowania powłoki lakierowej		
4	Drzwi boczne przednie	P	Odpryski powłoki lakierowej		
5	Drzwi boczne tylne	L	Zarysowania powłoki lakierowej		
6	Drzwi boczne tylne	P	Wgniecione punktowo, zarysowania		
7	Błotnik tylny	P	Zarysowania powłoki lakierowej, punktowe wgniecenie		

Pojazd nosi typowe dla jego okresu eksploatacji uszkodzenia powłoki lakierowej (niewielkie zarysowania, odpryski itp.).

**NADWOZIE – Opis powłoki lakierowej**

L.p.	Nazwa elementu	L / P	Grubo powłoki [µm]	Opis
1	Pokrywa przednia		60	
2	Dach		80	
3	Błotnik przedni	L	50	
4	Drzwi przednie	L	80	
5	Drzwi tylne	L	80	
6	Błotnik tylny	L	100	
7	Błotnik przedni	P	60	
8	Drzwi przednie	P	90	
9	Drzwi tylne	P	80	
10	Błotnik tylny	P	90	
11	Pokrywa (drzwi) tyłu nadwozia		90	

Podane przedziały grubości powłoki lakierowej poszczególnych elementów dotyczą wyłącznie punktów pomiarowych, tj. trzech wybranych miejsc na danym elemencie nadwozia. Nie oznacza to, że w pozostałych obszarach danego elementu grubość powłoki jest jednakowa ani że nie może wykraczać poza wskazane zakresy. Pomiar wykonano urządzeniem bezdotykowym w posiadaniu rzeczoznawcy. Pomiar wykonany innym przyrządem może się różnić.

**NADWOZIE – Wyposażenie zewn trzne**

L.p.	Nazwa elementu	L / P	Rodzaj uszkodzenia	Opis	Fot. nr
1	Zderzak przedni		Zarysowany		
2	Krata wlotu powietrza		Pęknięta		

**NADWOZIE – Wyposażenie wewnętrzne**

L.p.	Nazwa elementu	L / P	Rodzaj uszkodzenia	Opis	Fot. nr
1	Poszycie tapicerskie drzwi tyłu nadwozia		Zarysowane		

Wn trze pojazdu nosi typowe dla jego okresu eksploatacji zabrudzenia oraz zuycie wszystkich elementów.

JAZDA KONTROLNA

1	Główna praca silnika	BEZ UWAG
2	Przyspieszenia pojazdu	BEZ UWAG
3	Praca układu kierowniczego	BEZ UWAG
4	Główna (stuki) zawieszenia	BEZ UWAG
5	Główna skrzyni biegów / bloku napędowego	BEZ UWAG
6	Skuteczność hamulca zasadniczego	BEZ UWAG
7	Skuteczność hamulca pomocniczego	BEZ UWAG
8	Działanie drogom. i szybkościomierza	BEZ UWAG
9	Wskaźnik temperatury silnika	BEZ UWAG
10	Skuteczność ogrzewania i przewietrzania	BEZ UWAG

Próba ruchowa przeprowadzona na niewielkim dystansie, w warunkach parkingowych, z prędkością do 15 km/h.

POZOSTAŁE INFORMACJE**1 Pochodzenie pojazdu**

Salon Polska

2 Badanie poprawności numerów identyfikacyjnych

Numer VIN wybity na karoserii oraz numer VIN tabliczki znamionowej zgodny z CEPIK.

3 Weryfikacja odczytanego stanu drogomierza

Odczytany z drogomierza

- Zawarte w niniejszej Wycenie/Raporcie informacje (w tym dotyczące wyposażenia) służy jedynie ogólnym celom informacyjnym. Wycena/Raport nie może być zatem traktowana jako oferta w rozumieniu przepisów Kodeksu Cywilnego oraz opisu towaru ani zapewnienia w rozumieniu art. 4 Ustawy z dnia 27 lipca 2002 roku o szczególnych warunkach sprzedaży konsumenckiej.
- Wycena/Raport została sporządzona w celu ustalenia istnienia albo nieistnienia uszkodzeń nieakceptowalnych podczas korzystania z samochodu lub innych okoliczności uzgodnionych w zleceniu. Wycena/Raport nie obejmuje typowych uszkodzeń wynikających z eksploatacji samochodu oraz jego standardowego zużycia.
- Jeśli chcesz traktować ten dokument jako źródło wiedzy o samochodzie przy jego zakupie, czynisz to na własną odpowiedzialność. eRzecznawcy sp.j. nie ponosi odpowiedzialności za takie użycie tej Wyceny/Raporu.
- Niniejsza wycena służy wyłącznie do oszacowania wartości rynkowej przedmiotu wyceny i nie może być wykorzystywana do żadnego innego celu, ni wymieniony powyżej. W szczególności wycena nie może stanowić podstawy do oceny cech i stanu wycenianego obiektu przy jego zakupie.
- Rzecznawca nie bierze na siebie odpowiedzialności za wady ukryte (prawne i fizyczne) oraz ewentualne skutki wynikające z dalszego użytkowania przedmiotu wyceny, a także za skutki wykorzystania samej wyceny.
- Powyższa wycena nie jest ekspertyzą stanu technicznego przedmiotu wyceny i za taką nie może być uznawana, w szczególności nie może być traktowana jako gwarancja sprzedaży przedmiotu wyceny za oszacowaną wartość.

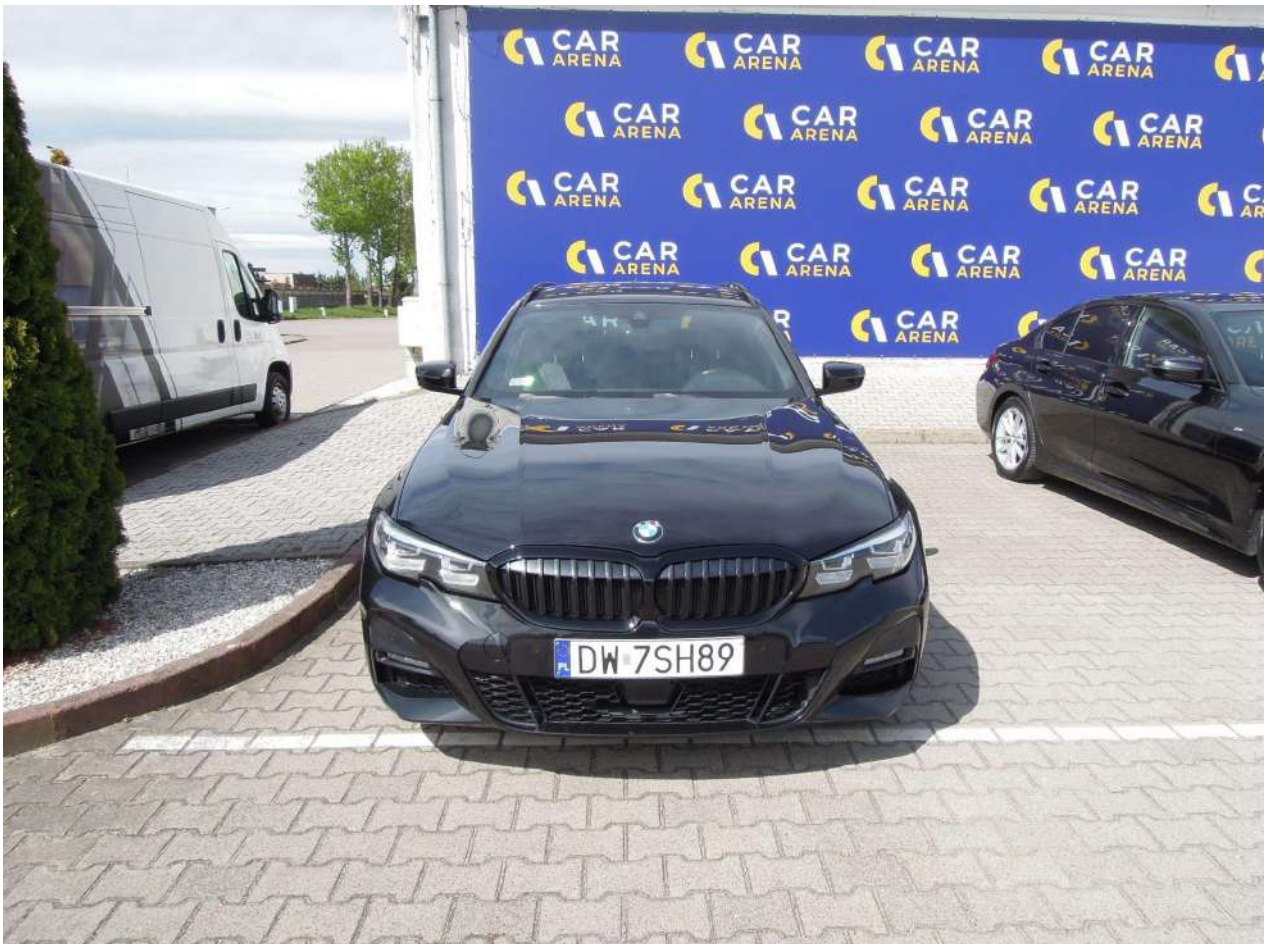
- Wycenę przeprowadzono w oparciu o dostarczoną dokumentację oraz badanie organoleptyczne wycenianego obiektu. Nie prowadzono badań diagnostycznych oraz weryfikacji warsztatowej przedmiotu wyceny.
- Nie stwierdzono dodatkowych niesprawności i/lub uszkodzeń i/lub braków w zakresie możliwym do ustalenia w warunkach oglądania tj. bez dostępu do spodu pojazdu, specjalistycznego sprzętu diagnostycznego, jazdy próbnej wykonanej w warunkach drogowych z obciążeniem.
- Rzeczoznawca podczas oglądania poza warszatem nie jest w stanie stwierdzić wypadkowej przeszłości pojazdu. W przypadku podwyższonych wartości pomiarów powłoki lakierowej, konieczna jest ekspertyza w warunkach warsztatowych.
- Rok produkcji pojazdu - nie weryfikowano. Przyjeto w oparciu o dane przekazane przez Zleceniodawcę.
- Niniejsza wycena nie może być publikowana w całości w jakimkolwiek dokumencie bez zgody wykonawców i bez uzgodnienia z nimi formy i treści takiej publikacji. Zakaz publikacji nie dotyczy posługiwania się wyceną w umowach cywilno-prawnych zawieranych przez zleceniodawcę i dotyczących przedmiotu.
- Przed odbiorem pojazdu, kupujący zobowiązany jest do konfrontacji rzeczywistego stanu z informacjami zawartymi w wycenie. Odbiór przedmiotu jest równoznaczny ze zrzeczeniem się wszelkich roszczeń, co do stanu technicznego.
- Nie badano poprawności i/lub budowy numerów identyfikacyjnych/seryjnych obiektu oraz nie weryfikowano prawdziwości danych obiektu.
- Niniejsza wycena nie może być traktowana jako gwarancja sprzedaży przedmiotu wyceny za oszacowaną wartość.
- W przypadku ujawnienia dodatkowych informacji dotyczących przedmiotowego pojazdu, niedostępnych w

Dokument wystawiony elektronicznie, ważny bez podpisu

DOKUMENTACJA FOTOGRAFICZNA



Fot. nr 1



Fot. nr 2



Fot. nr 3



Fot. nr 4



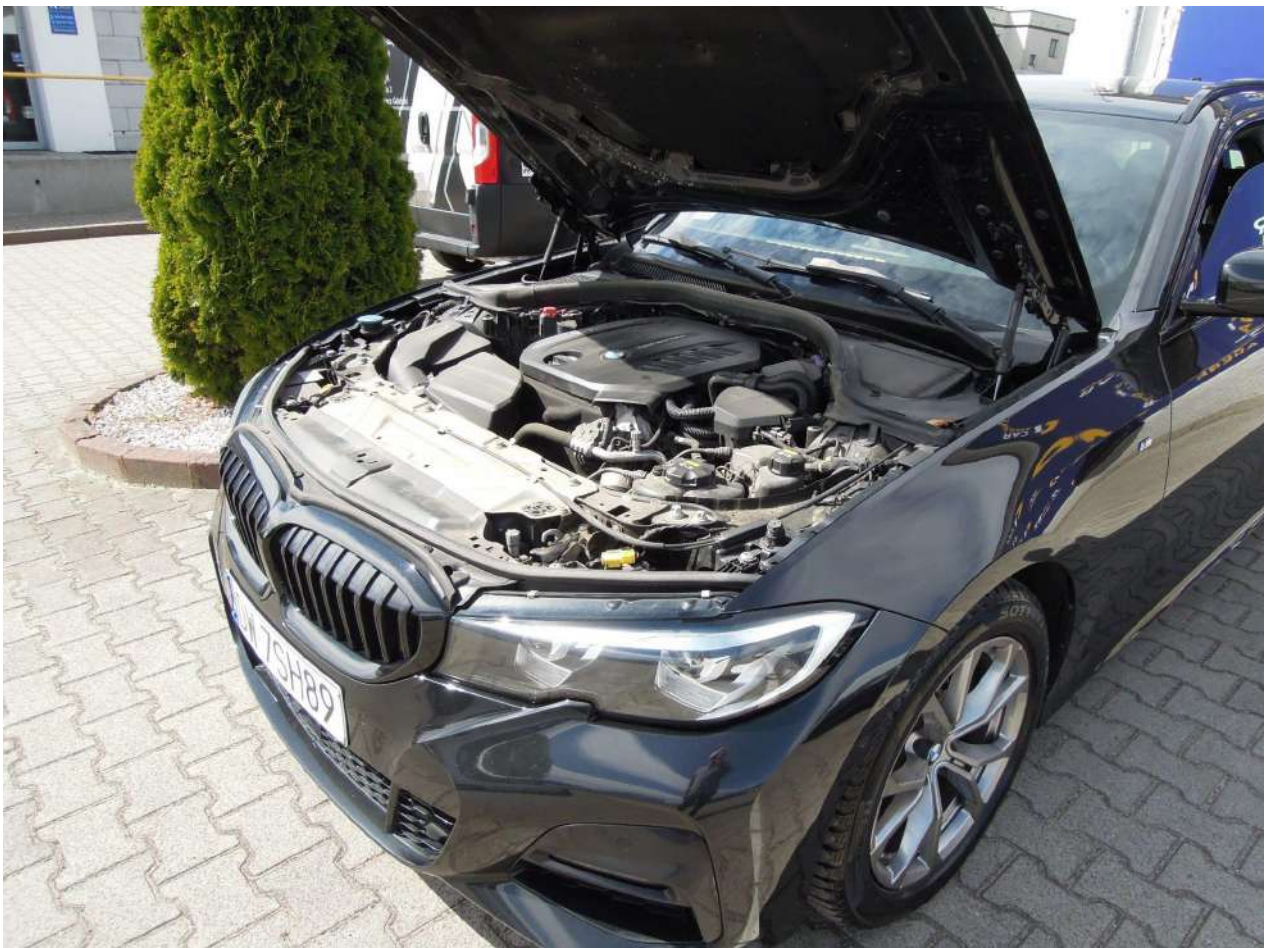
Fot. nr 5



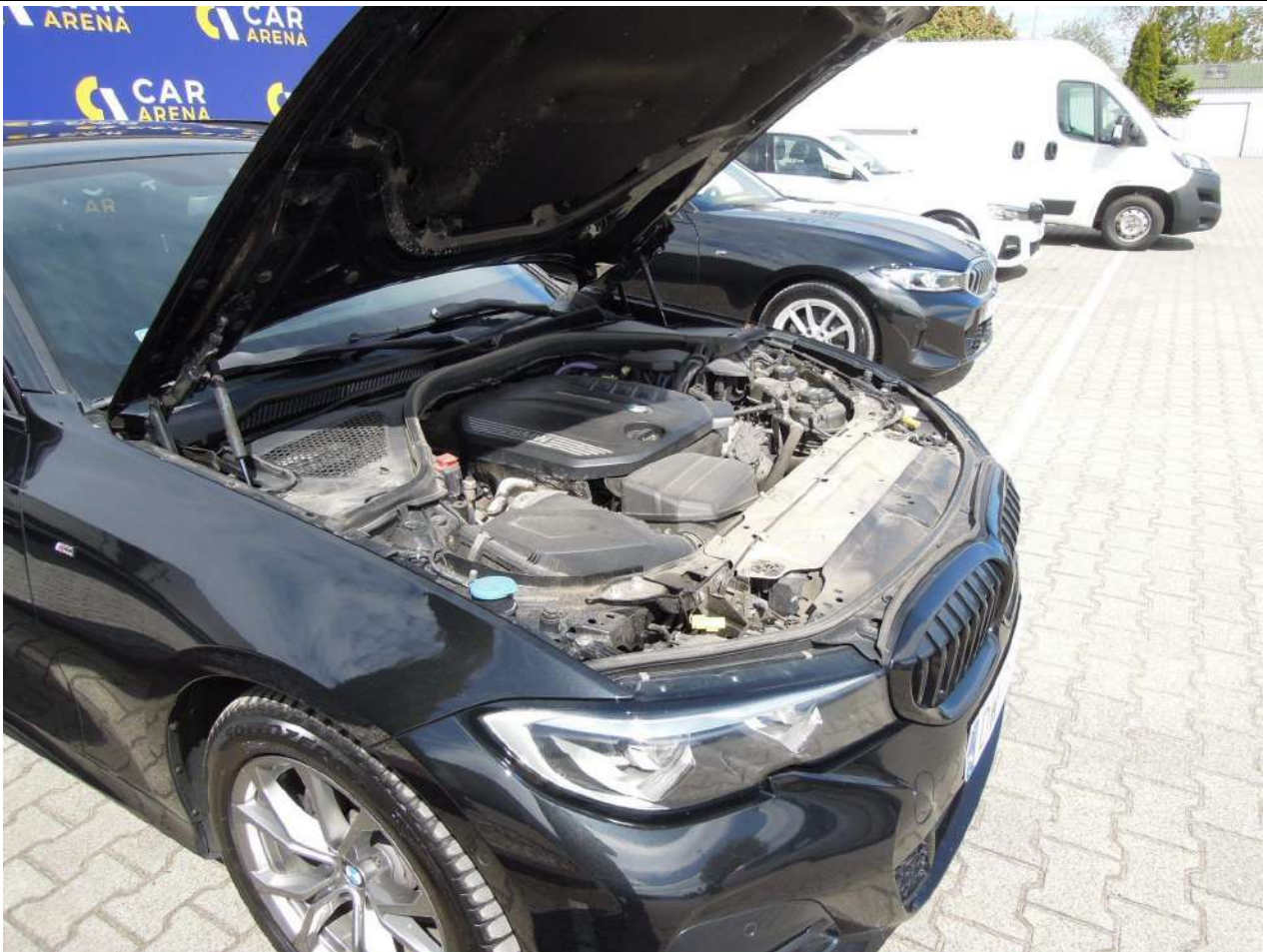
Fot. nr 6



Fot. nr 7



Fot. nr 8



Fot. nr 9



Fot. nr 10



Fot. nr 11



Fot. nr 12



Fot. nr 13



Fot. nr 14



Fot. nr 15



Fot. nr 16



Fot. nr 17



Fot. nr 18



Fot. nr 19



Fot. nr 20



Fot. nr 21



Fot. nr 22



Fot. nr 23



Fot. nr 24



Fot. nr 25



Fot. nr 26



Fot. nr 27



Fot. nr 28



Fot. nr 29



Fot. nr 30



Fot. nr 31



Fot. nr 32



Fot. nr 33



Fot. nr 34



Fot. nr 35



Fot. nr 36



Fot. nr 37



Fot. nr 38



Fot. nr 39



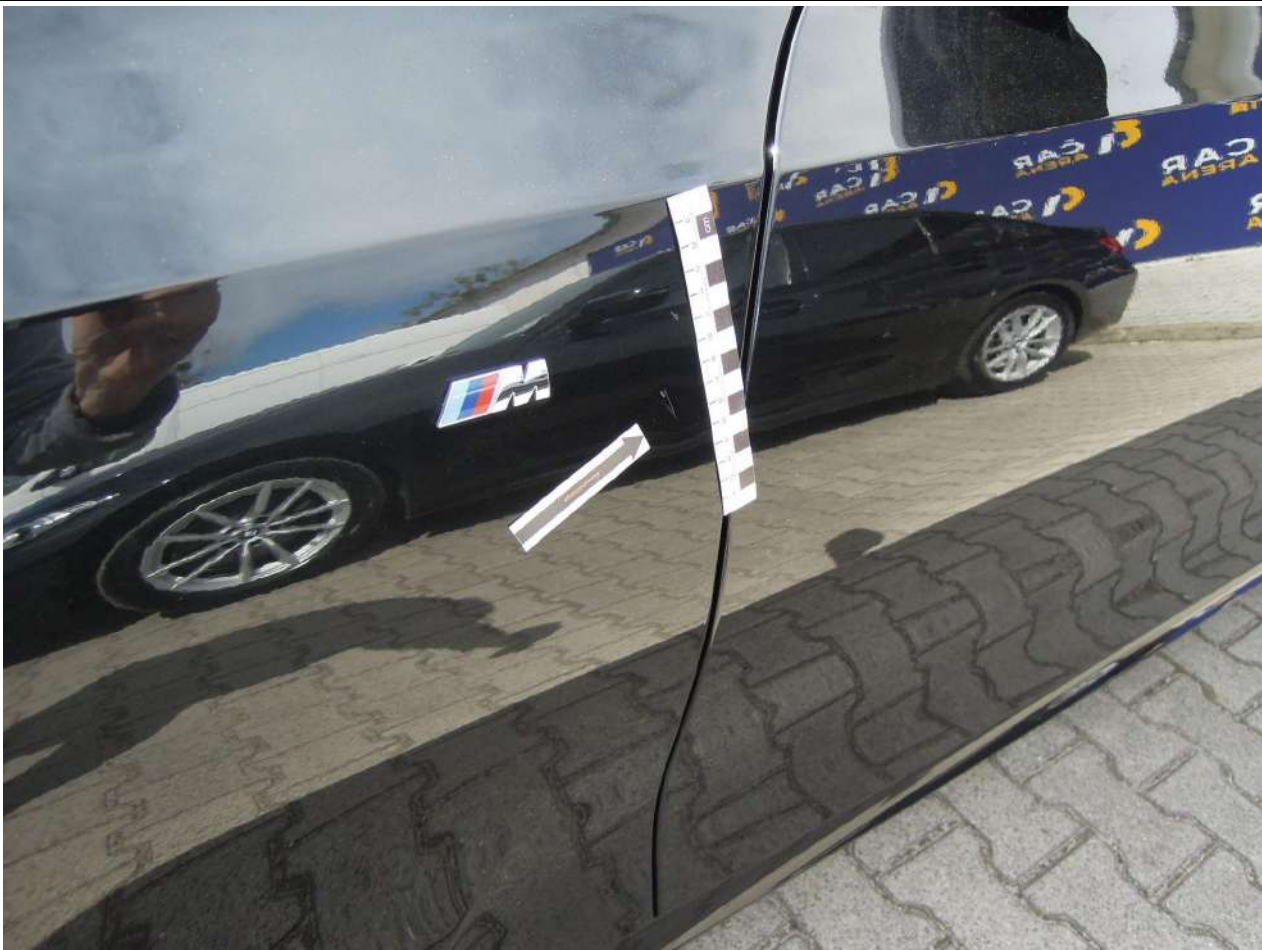
Fot. nr 40



Fot. nr 41



Fot. nr 42



Fot. nr 43



Fot. nr 44



Fot. nr 45



Fot. nr 46



Fot. nr 47



Fot. nr 48



Fot. nr 49



Fot. nr 50



Fot. nr 51



Fot. nr 52



Fot. nr 53



Fot. nr 54



Fot. nr 55



Fot. nr 56



Fot. nr 57



Fot. nr 58



Fot. nr 59



Fot. nr 60



Fot. nr 61



Fot. nr 62



Fot. nr 63



Fot. nr 64



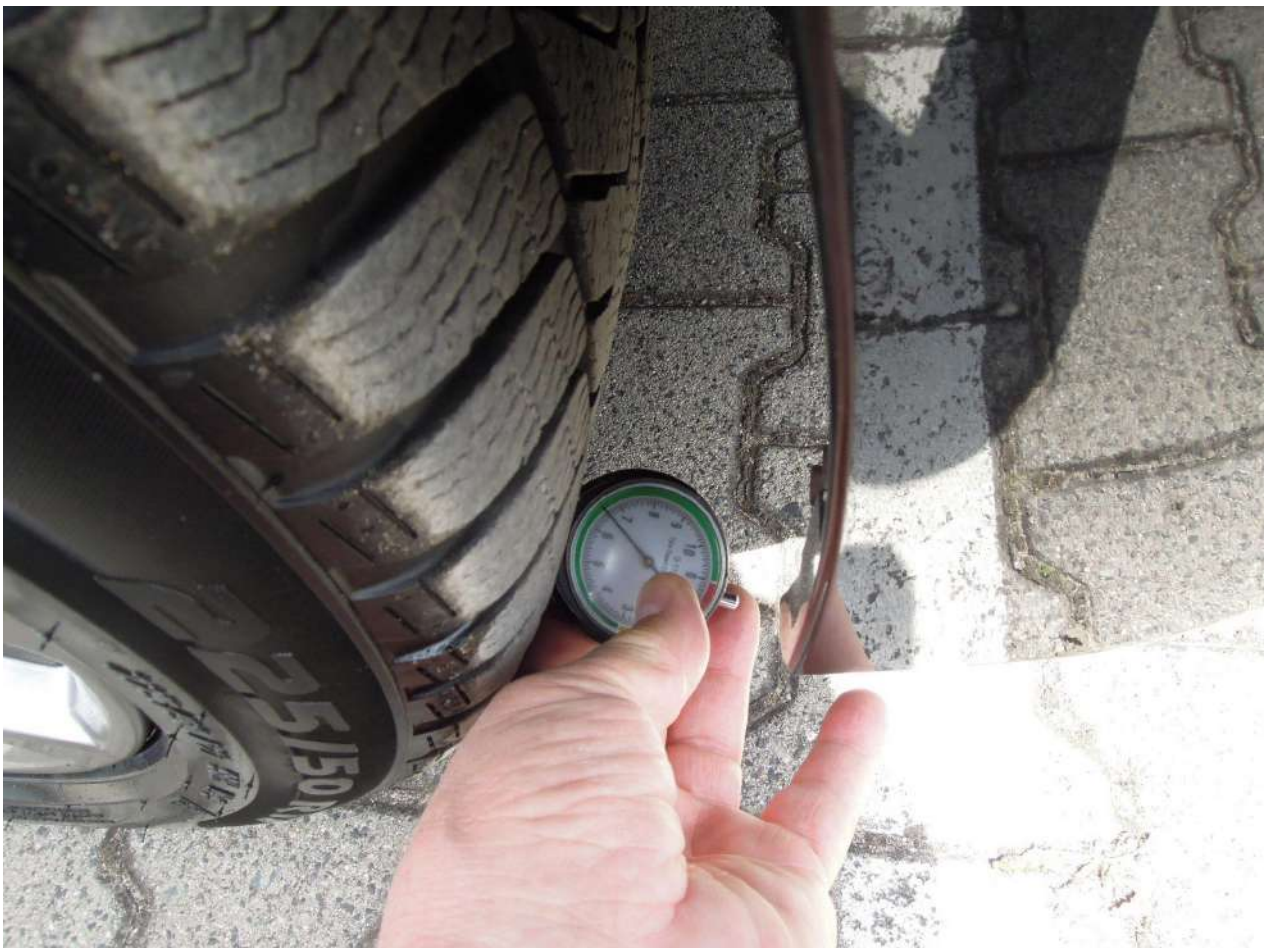
Fot. nr 65



Fot. nr 66



Fot. nr 67



Fot. nr 68



Fot. nr 69



Fot. nr 70



Fot. nr 71



Fot. nr 72



Fot. nr 73



Fot. nr 74



Fot. nr 75



Fot. nr 76



Fot. nr 77



Fot. nr 78



Fot. nr 79



Fot. nr 80



Fot. nr 81



Fot. nr 82



Fot. nr 83



Fot. nr 84



Fot. nr 85



Fot. nr 86



Fot. nr 87



Fot. nr 88

Dokument wystawiony elektronicznie, waży bez podpisu