

Nr zlecenia: 180/21/04/2026/CarArena STANDARD

z dnia: 2026/05/12

**Zleceniodawca:**

CARARENA - Aukcje Samochodowe  
ul. Budowlanych 7  
62-081 Baranowo

**Rzeczoznawca:**

Maksymilian Horyd/zatw. Pion Weryfikacyjny eRzeczoznawcy



## WYCENA WARTO CI

Zadanie: Ocena stanu technicznego i określenie wartości rynkowej pojazdu

### DANE IDENTYFIKACYJNE POJAZDU

Dane: [O] V-2026

Rodzaj pojazdu: <b>Samochód osobowy</b>	VIN: <b>WBA48FU0608D22084</b>
Marka: <b>BMW</b>	Nr rejestracyjny: <b>DW3VU86</b>
Model pojazdu: <b>320 Diesel Mild Hybrid MR`22 E6d/e G20</b>	Nr Info-Ekspert: <b>003-06446</b>
Wersja: <b>xDrive M Sport Steptronic</b>	Rok produkcji: <b>2023</b>

Wskazanie drogomierza	105148 km
Data pierwszej rejestracji	2023/06/20
Data wa no ci badania technicznego	2026/06/20
Rodzaj nadwozia	sedan 4 drzwiowy
Dop. masa całk.	2200 kg
Jednostka nap dowia	z zapł. samoczynnym Mild Hyb. (olej nap.)
Pojemno / Moc silnika	1995 ccm / 140kW (190KM)
Doładowanie	Turbosp. z chłodn. powietrza
Liczba cylindrów / Układ cylindrów / Liczba zaworów	4 / rz dowy / 16
Rodzaj skrzyni biegów	automatyczna
Rodzaj nap du	4WD (4x4)
Kolor powłoki lakierowej, (rodzaj lakieru)	Czarny 2-warstwowy z efektem metalicznym

### WYPOSA ENIE STANDARDOWE

L.p.	Nazwa elementu wyposażenia	L.p.	Nazwa elementu wyposażenia
1	ABS - system zapobiegający blokowaniu kół	41	Podłokietnik centralny przedni regulowany
2	Asystent uwagi	42	Podłokietnik siedzenia tylnych
3	Autoalarm	43	Podsufitka BMW Individual w kolorze antracytowym
4	BMW Live Cockpit Plus z systemem nawigacji	44	Poduszka powietrzna kierowcy
5	ConnectedDrive Services	45	Poduszka powietrzna pasa bezpieczeństwa z możliwością odciążenia
6	Czujnik deszczu	46	Poduszki powietrzne boczne przednie
7	Czujniki ciśnienia powietrza w oponach	47	Przycisk Start/Stop

8	Dywaniki welurowe	48	Rama i rozpórki z kolorz Pearl Chrome
9	Emergency call	49	Reflektory LED
10	Fotele przednie sportowe	50	Schówek na r kawiczki
11	Funkcja Follow-Me-Home	51	Sterowanie skrzyni biegów przy kierownicy
12	Gło niki 6 szt.	52	System Active Guard Plus
13	Gniazdo 12V w przednim schowku	53	System dynamicznej kontroli trakcji DTC
14	Hamulec postojowy elektromechaniczny z funkcj Auto Hold	54	System elektronicznej blokady mechanizmu ró nicowego
15	Immobilizer	55	System odzyskiwania energii w trakcie hamowania
16	Kierownica wielofunkcyjna	56	System przeładunkowy
17	Klamki pod wietlane	57	System stabilizacji toru jazdy DSC
18	Klimatyzacja automatyczna 3 strefowa	58	Szyby atermiczne
19	Kluczyk pojazdu z oznaczeniem specyficznym dla M	59	wiatła tylne LED
20	Kolumna kierownicy regulowana	60	wiatło powitalne
21	Kontroler iDrive	61	Tapicerka pół czenie alkantary i sensatec w kolorze czarnymz kontrastowym przeszyciem
22	Ko cówki układu wydechowego podwójne	62	Tarcze kół aluminiowe 18" "Double Spoke 848 M Bicolor" z mieszanymi rozmiarami opon
23	Kurtyny powietrzne boczne	63	Technologia SCR
24	Lakier niemetalizowany Biel alpejska	64	Telefonia ulepszona z rozszerzon ł czno ci
25	Lampy tylne LED	65	Teleservices
26	Listwy dachowe w kolorze nadwozia	66	Tempomat z funkcj hamowania
27	Listwy ozdobne aluminium Rhombicle	67	Trójk t ostrzegawczy
28	Listwy progowe czarne z napisem "BMW"	68	Tuner radiowy cyfrowy DAB
29	Listwy progowe M z przodu	69	Uchwyty na kubki z przodu
30	Lusterko wewn trzne ciemniane automatycznie	70	Wspomaganie układu kierowniczego elektromechaniczne Servotronic
31	Mocowanie fotelików dzieci cych na skrajnych siedzeniach llr du	71	Wyko czenie wn trza listwy ozdobne srebrne, kwarc matowy
32	Obramowania Shadow Line BMW Individual	72	Wy wietlacz panoramiczny
33	Ochrona pieszych - symulowany odgłos silnika na nap dzie elektrycznym	73	Zabezpieczenie kół przed kradzie
34	Oparcie siedze tylnych dzielone na 3 cz ci i składane	74	Zagłówki siedze tylnych składane
35	Ostony przeciwsłoneczne	75	Zamek centralny zdalnie sterowany
36	O wietlenie tablicy rejestracyjnej LED	76	Zawieszenie sportowe M
37	O wietlenie wewn trzne	77	Zbiornik paliwa 59l
38	Pakiet aerodynamiczny typu "M"	78	Zestaw gło nomówi cy z interfejsem USB
39	Pakiet schowków dodatkowych	79	Zł cza USB w konsoli centralnej typu A i C
40	Pedały i podnó ek M	80	Zł cza USB w podłokietniku typu A i C

#### L.p. Nazwa pakietu / elementu pakietu wyposa enia standardowego

- 1 Czujniki parkowania - przód/tył
  - Czujniki parkowania - przód
  - Czujniki parkowania - tył
- 2 Kierownica sportowa typu M pokryta skór
  - Kierownica sportowa typu M
  - Kierownica pokryta skór
- 3 Lusterka zewn trzne podgrzewane i regulowane elektrycznie
  - Lusterka zewn trzne regulowane elektrycznie
  - Lusterka zewn trzne podgrzewane elektrycznie
- 4 Pakiet Connected Professional
  - Serwis Real Time Traffic Information
  - Usługi Concierge Services
  - Usługi Connected Drive
  - Przygotowanie do Apple CarPlay
  - Usługi zdalne
  - System In-Car Experiences
- 5 Pakiet dodatkowych funkcji lusterek
  - Lusterka zewn trzne składane elektrycznie
  - Lusterko wewn trzne ciemniane automatycznie
  - Lusterko zewn trzne pasa era z funkcj parkingow
  - Lusterko zewn trzne kierowcy ciemniane automatycznie
- 6 Szyby przednie i tylne regulowane elektrycznie
  - Szyby przednie regulowane elektrycznie
  - Szyby tylne regulowane elektrycznie

## WYPOSA ENIE DODATKOWE

### L.p. Nazwa elementu wyposażenia

- 1 Asystent parkowania
- 2 Fotele przednie podgrzewane
  - Fotel kierowcy podgrzewany
  - Fotel pasażera podgrzewany
- 3 Hak holowniczy
- 4 Kierownica podgrzewana
- 5 Oświetlenie Ambiente
- 6 Systemy asystujące kierowcy (dopłata)
  - System Speed Limit Info
  - System ostrzegania przed kolizją z tyłu
  - System ostrzegania o ruchu poprzecznym z tyłu pojazdu
  - Asystent martwego pola lusterek
  - System ostrzegania przed kolizją z pojazdem poprzedzającym i pieszymi z funkcją hamowania miejskiego
  - System ostrzegający przed niezamierzonymi zmianami pasa ruchu z aktywnymi interwencjami ukł. kier. przy prędkości powyżej 70
- 7 Szyby tylne przyciemniane
- 8 Tempomat aktywny z funkcją Stop & Go (dopłata)
  - Tempomat aktywny
  - System Stop & Go
- 9 Układ kierowniczy sportowy zmienny
- 10 Wykończenie zewnętrzne satynowe aluminium BMW individual

## OPIS ZAMONTOWANEGO W POJE DZIE OGUMIENIA

Koło	Marka, typ	Bieżnik [mm]
Przednie lewe:	*HANKOOK 225/50 R17 98H WINTER I*CEPT	6,0
Przednie prawe:	*HANKOOK 225/50 R17 98H WINTER I*CEPT	6,0
Tylne lewe:	*HANKOOK 225/50 R17 98H WINTER I*CEPT	6,0
Tylne prawe:	*HANKOOK 225/50 R17 98H WINTER I*CEPT	6,0

## KOREKTY WARTO CI POJAZDU

KOREKTA ZA PIERWSZ REJESTRACJ	( + )
KOREKTA ZA WYPOSA ENIE	( + )
KOREKTA ZA PRZEBIEG	( - )
KOREKTY RÓ NE:	
Stan utrzymania i dbałość o pojazd	( - )
Regionalna sytuacja rynkowa	( - )
KOREKTY RÓ NE RAZEM	( - )
KOREKTA ZA OGUMIENIE	( + )

## UWAGI RZECZOZNAWCY DOTYCZ CE WYCENY

Dokonano sprawdzenia historii pojazdu w bazie CEPiK.

Oględziny wykonał: Janusz Chomicz

Wycena wykonana: Maksymilian Horyd

Korekta „Regionalna sytuacja rynkowa” została zadana ze względu na zauważalne różnice między cenami lokalnymi a średnimi wartościami na rynku krajowym. Odzwierciedla aktualne warunki sprzedaży w regionie oraz lokalnie atrakcyjność danego typu pojazdu.

Do pojazdu zał czono dodatkowy komplet kół (4szt.)

## OPIS STANU TECHNICZNEGO ZESPOŁÓW POJAZDU



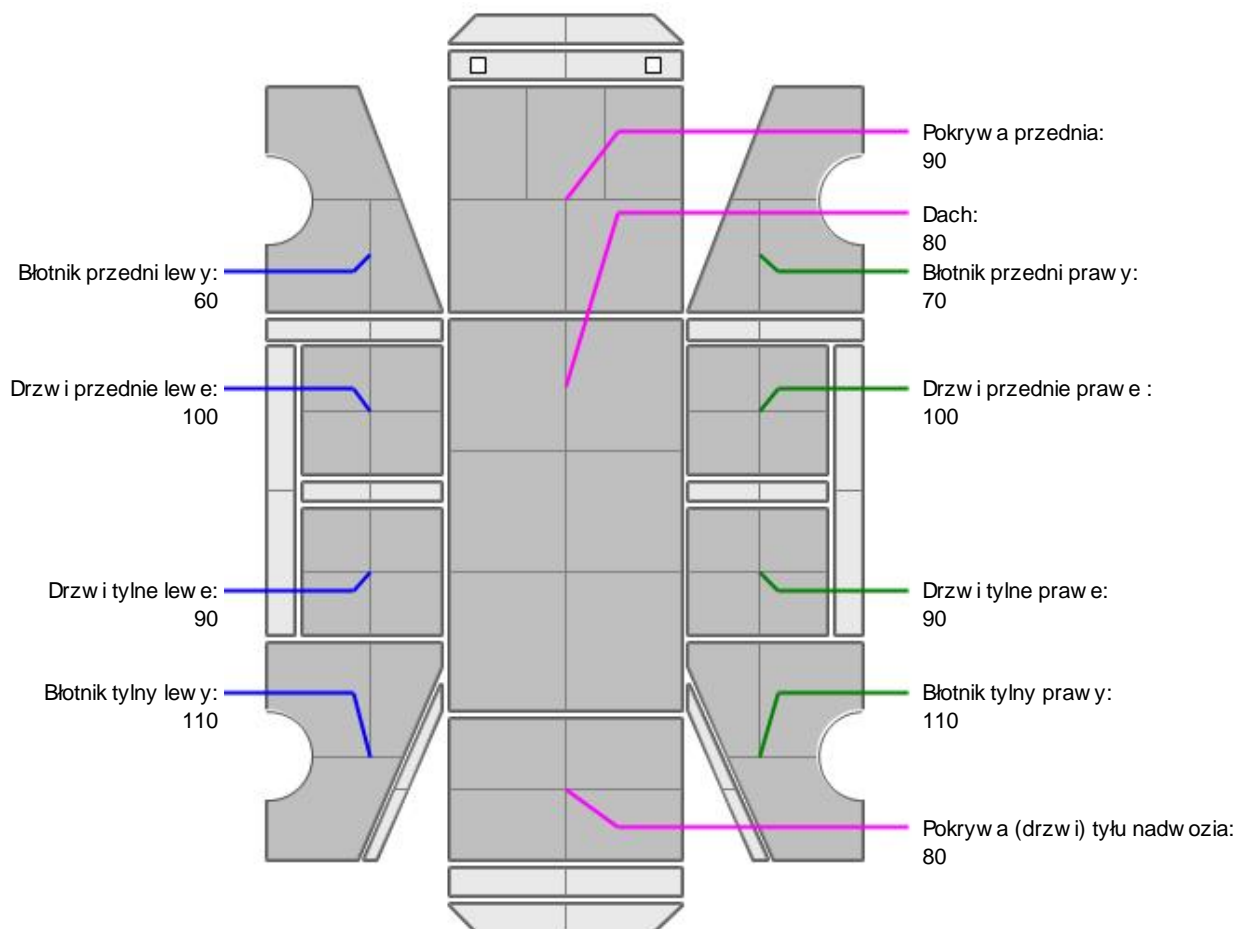
### KABINA KIEROWCY - Szkielet i poszycia zewn trzne

L.p.	Nazwa elementu	L / P	Rodzaj uszkodzenia	Opis	Fot. nr
1	Pokrywa przednia		Odpryski powłoki lakierowej		
2	Drzwi boczne przednie	L	Odpryski powłoki lakierowej		
3	Słupek przedni	P	Zarysowania powłoki lakierowej		
4	Dach		Zarysowania powłoki lakierowej		
5	Błotnik tylny	L	Odpryski powłoki lakierowej		
6	Błotnik tylny	P	Zarysowania powłoki lakierowej		

Na pozostałych elementach oblachowania bryły nadwozia stwierdzono równie typowe dla jego okresu eksploatacji uszkodzenia powłoki lakierowej ( zarysowania, odpryski, itp.). Szczegółowy stan pojazdu zobrazowany w dokumentacji zdj ciowej.



### KABINA KIEROWCY – Opis powłoki lakierowej



L.p.	Nazwa elementu	L / P	Grubo powłoki [µm]	Opis
1	Pokrywa przednia		90	
2	Dach		80	

3	Błotnik przedni	L	60	
4	Drzwi przednie	L	100	
5	Drzwi tylne	L	90	
6	Błotnik tylny	L	110	
7	Błotnik przedni	P	70	
8	Drzwi przednie	P	100	
9	Drzwi tylne	P	90	
10	Błotnik tylny	P	110	
11	Pokrywa (drzwi) tyłu nadwozia		80	

Podane przedziały grubo ci powłoki lakierowej poszczególnych elementów dotycz wył cznie punktów pomiarowych, tj. trzech wybranych miejsc na danym elemencie nadwozia. Nie oznacza to, e w pozostałych obszarach danego elementu grubo powłoki jest jednakowa ani e nie mo e wykracza poza wskazane zakresy. Pomiary wykonano urz dzeniem b d cym w posiadaniu rzeczoznawcy. Pomiar wykonany innym przyrz dem mo e si ró ni .



### WYPOSA ENIE ZEWN TRZNE

L.p.	Nazwa elementu	L / P	Rodzaj uszkodzenia	Opis	Fot. nr
1	Zderzak przedni		Starcia powłoki lakierowej, p kni cie	P kni cie kratki zderzaka P	
2	Zderzak tylny		Zarysowany		
3	Szyba przednia		Odpryski warstwy zewn trznej		



### KABINA KIEROWCY – Wyposa enie wewn trzne

Wn trze pojazdu nosi typowe dla jego okresu eksploatacji zabrudzenia oraz zu ycie wszystkich elementów.

### JAZDA KONTROLNA

- |   |                                |          |
|---|--------------------------------|----------|
| 1 | Gło no pracy silnika           | BEZ UWAG |
| 2 | Praca układu kierowniczego     | BEZ UWAG |
| 3 | Gło no (stuki) zawieszenia     | BEZ UWAG |
| 4 | Skuteczno hamulca zasadniczego | BEZ UWAG |
| 5 | Skuteczno hamulca pomocniczego | BEZ UWAG |

Próba ruchowa przeprowadzona na niewielkim dystansie, na zimnym silniku, w warunkach parkingowych, z pr dko ci do 15 km/h.

### POZOSTAŁE INFORMACJE

- Pochodzenie pojazdu**  
Krajowy
- Badanie poprawno ci numerów identyfikacyjnych**  
Numer VIN wybity na karoserii oraz numer VIN tabliczki znamionowej zgodny z CEPiK.
- Weryfikacja prawdziwo ci danych obiektu**  
Numer VIN wybity na karoserii oraz numer VIN tabliczki znamionowej zgodny z dowodem rejestracyjnym.
- Weryfikacja odczytanego stanu drogomierza**  
Odczytany z drogomierza

## Zastrzeżenia ograniczające opinię.

ü Zawarte w niniejszej Wycenie/Raporcie informacje (w tym dotyczące wyposażenia) służy jedynie ogólnym celom informacyjnym. Wycena/Raport nie może być zatem traktowana jako oferta w rozumieniu przepisów Kodeksu Cywilnego oraz opisu towaru ani zapewnienia w rozumieniu art. 4 Ustawy z dnia 27 lipca 2002 roku o szczególnych warunkach sprzedaży konsumenckiej.

ü Wycena/Raport została sporządzona w celu ustalenia istnienia albo nieistnienia uszkodzeń nieakceptowalnych po zawarciu umowy korzystania z samochodu lub innych okoliczności uzgodnionych w zleceniu. Wycena/Raport nie obejmuje typowych uszkodzeń wynikających z eksploatacji samochodu oraz jego standardowego zużycia.

ü Jeżeli chcesz traktować ten dokument jako źródło wiedzy o samochodzie przy jego zakupie, czynisz to na własną odpowiedzialność. Rzeczoznawcy sp.j. nie ponosi odpowiedzialności za takie użycie tej Wyceny/Raporu.

ü Niniejsza wycena służy wyłącznie do oszacowania wartości rynkowej przedmiotu wyceny i nie może być wykorzystywana do żadnego innego celu, ni wymienionego powyżej. W szczególności wycena nie może stanowić podstawy do oceny cech i stanu wycenianego obiektu przy jego zakupie.

ü Rzeczoznawca nie bierze na siebie odpowiedzialności za wady ukryte (prawne i fizyczne) oraz ewentualne skutki wynikające z dalszego użytkowania przedmiotu wyceny, a także za skutki wykorzystania samej wyceny.

ü Powyższa wycena nie jest ekspertyzą stanu technicznego przedmiotu wyceny i za taką nie może być uznawana, w szczególności nie może być traktowana jako gwarancja sprzedaży przedmiotu wyceny za oszacowaną wartość.

ü Wycenę przeprowadzono w oparciu o dostarczoną dokumentację oraz badanie organoleptyczne wycenianego obiektu. Nie prowadzono badań diagnostycznych oraz weryfikacji warsztatowej przedmiotu wyceny.

ü Nie stwierdzono dodatkowych niesprawności i/lub uszkodzeń i/lub braków w zakresie możliwym do ustalenia w warunkach oględzin tj. bez dostępu do spodu pojazdu, specjalistycznego sprzętu diagnostycznego, jazdy próbnej wykonanej w warunkach drogowych z obciążeniem.

ü Rzeczoznawca podczas oględzin poza warsztatem nie jest w stanie stwierdzić wypadkowej przeszłości pojazdu. W przypadku podwyższonych wartości pomiarów powłoki lakierowej, konieczna jest ekspertyza w warunkach warsztatowych.

ü Rok produkcji pojazdu - nie weryfikowano. Przyjeto w oparciu o dane przekazane przez Zleceniodawcę.

ü Niniejsza wycena nie może być publikowana w całości w jakimkolwiek dokumencie bez zgody wykonawców i bez uzgodnienia z nimi formy i treści takiej publikacji. Zakaz publikacji nie dotyczy posługiwania się wyceną w umowach cywilno-prawnych zawieranych przez zleceniodawcę i dotyczących przedmiotu.

ü Przed odbiorem pojazdu, kupujący zobowiązany jest do konfrontacji rzeczywistego stanu z informacjami zawartymi w wycenie. Odbiór przedmiotu jest równoznaczny ze zrzeczeniem się wszelkich roszczeń, co do stanu technicznego.

ü Nie badano poprawności i/lub budowy numerów identyfikacyjnych/seryjnych obiektu oraz nie weryfikowano prawdziwości danych obiektu.

ü Niniejsza wycena nie może być traktowana jako gwarancja sprzedaży przedmiotu wyceny za oszacowaną wartość.

ü W przypadku ujawnienia dodatkowych informacji dotyczących przedmiotowego pojazdu, niedostępnych w czasie wykonywania niniejszej opinii, zaprezentowane stanowisko może ulec zmianie.

ü W opinii założono, że nie wykryto żadnych faktów, które mogłyby istotnie wpływać na wartość wycenionego pojazdu, jeżeli w opisie pojazdu nie widnieją inaczej.

ü Rzeczoznawca nie ponosi odpowiedzialności za ewentualne błędy wynikające z przedstawionych informacji otrzymanych od użytkownika/sprzedawcy/zamawiającego wycenę, jeżeli brak podstaw do kwestionowania ich zgodnie ze stanem rzeczywistym lub jeżeli ustalenie stanu rzeczywistego przez rzeczoznawcę było niemożliwe lub znacznie utrudnione.

ü Wyposażenie standardowe wg. Info - Ekspert. Rzeczoznawca nie ponosi odpowiedzialności za ewentualne błędy programu. Lista wyposażenia w wycenie ma charakter poglądowy i nie potwierdza kompletności. Aby ustalić specyfikacje fabrycznego wyposażenia należy się do dealera.

ü W warunkach, w jakich przeprowadzono oględziny rzeczoznawca nie miał możliwości zweryfikowania poprawności działania całego wyposażenia.

ü Opis stanu technicznego pojazdu jest warty na dzień oglądania. Rzeczoznawca nie bierze odpowiedzialności za zmiany stanu pojazdu wynikające z dalszej eksploatacji lub postoju (np. uszkodzenie akumulatora, powłoki lub powstanie ognisk korozji, uszkodzenie układu hamulcowego, itp.) – zaleca się sprawdzenie daty wyceny

ü Jeżeli elementy jednostki napędowej, układu przeniesienia napędu itp., są rozmontowane, rzeczoznawca nie weryfikuje kompletności poszczególnych układów. Możliwość wystąpienia braków w kompletacji (np. ze względu na wykorzystanie unieruchomionego pojazdu jako „dawcy części”).

ü Nie weryfikowano odczytanego stanu drogomierza z zapisami w urządzeniach elektronicznych pojazdu. Rzeczoznawca nie dokonuje oceny autentyczności przebiegu – oferent, powinien samodzielnie zweryfikować wskazania, np. za pośrednictwem dostępnych narzędzi takich jak [historiapojazdu.gov.pl](http://historiapojazdu.gov.pl)

ü W przypadku pojazdów z niesprawnym akumulatorem lub bez niego - podłączenie sprawnego akumulatora nie gwarantuje sprawności technicznej pojazdu. W związku z tym przyjmuje się, że stan techniczny pojazdu jest nieznany, istnieje ryzyko ujawnienia wad ukrytych i dodatkowych uszkodzeń.

ü Nie weryfikowano gwarancji, statusu pakietów serwisowych i kompletności w zakresie sprzętu dodatkowego, z którym przedmiot był zamówiony.

*Dokument wystawiony elektronicznie, warty bez podpisu*

## DOKUMENTACJA FOTOGRAFICZNA



Fot. nr 1



Fot. nr 2



Fot. nr 3



Fot. nr 4



Fot. nr 5



Fot. nr 6



Fot. nr 7



Fot. nr 8



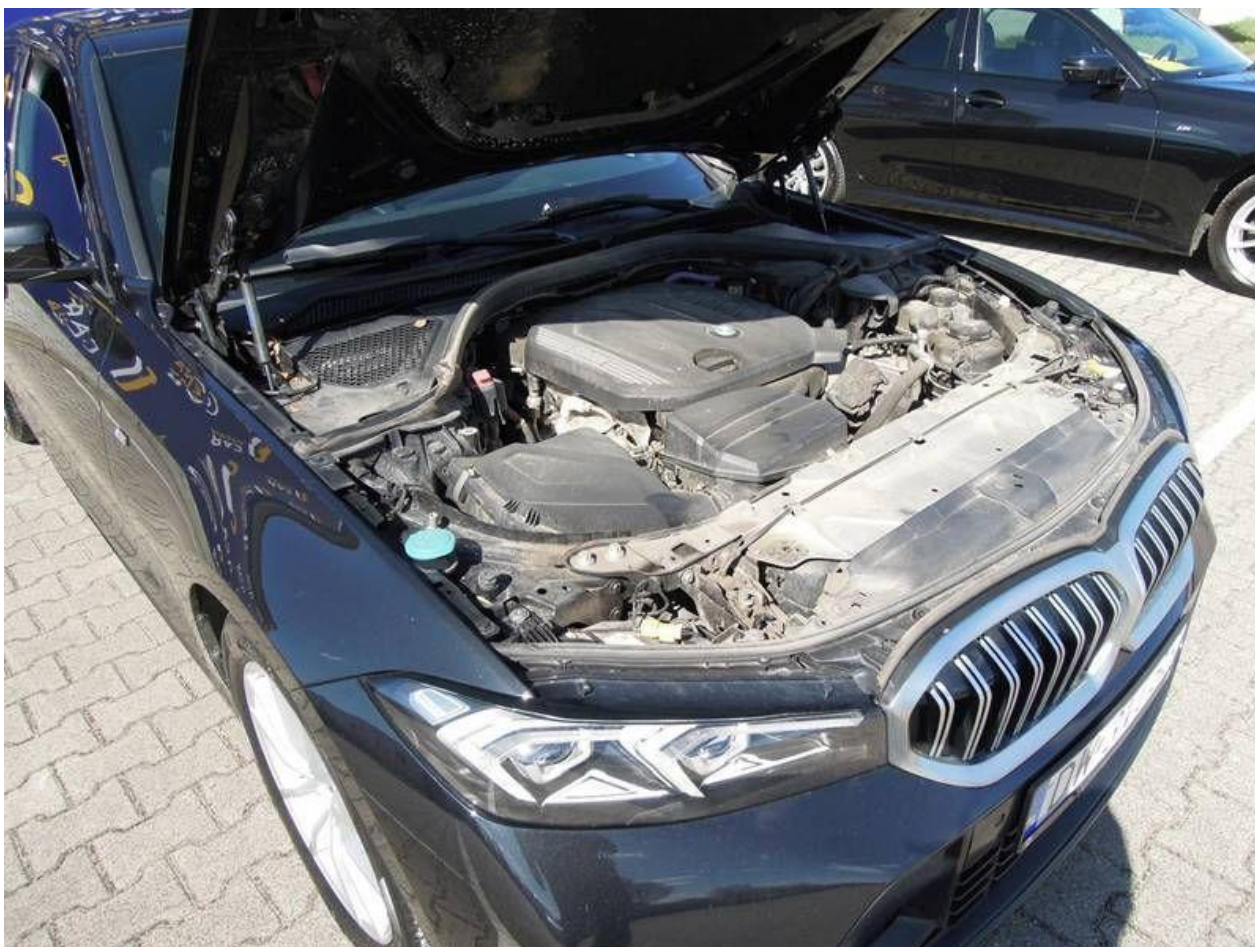
Fot. nr 9



Fot. nr 10



Fot. nr 11



Fot. nr 12



Fot. nr 13



Fot. nr 14



Fot. nr 15



Fot. nr 16



Fot. nr 17



Fot. nr 18



Fot. nr 19



Fot. nr 20



Fot. nr 21



Fot. nr 22



Fot. nr 23



Fot. nr 24



Fot. nr 25



Fot. nr 26



Fot. nr 27



Fot. nr 28



Fot. nr 29



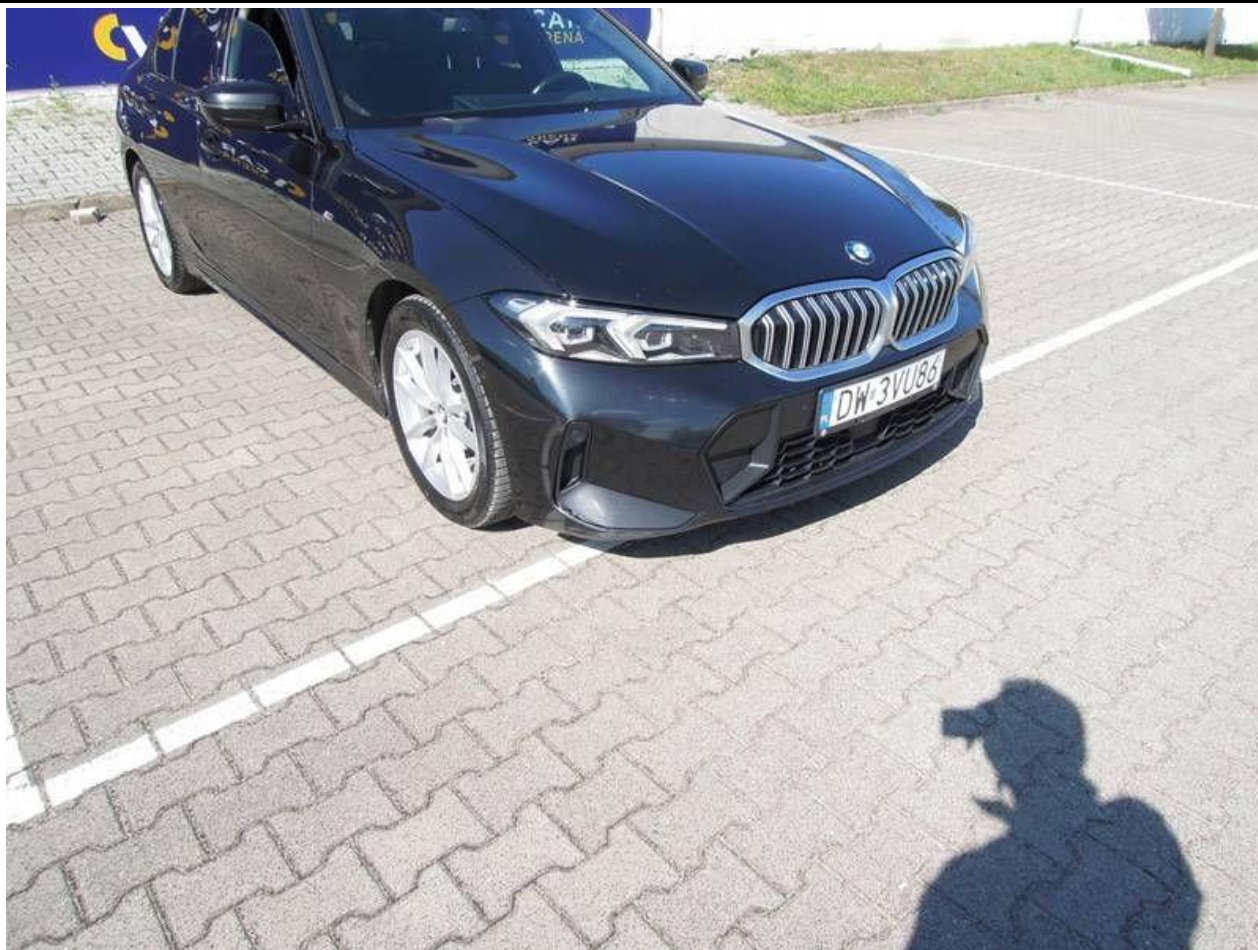
Fot. nr 30



Fot. nr 31



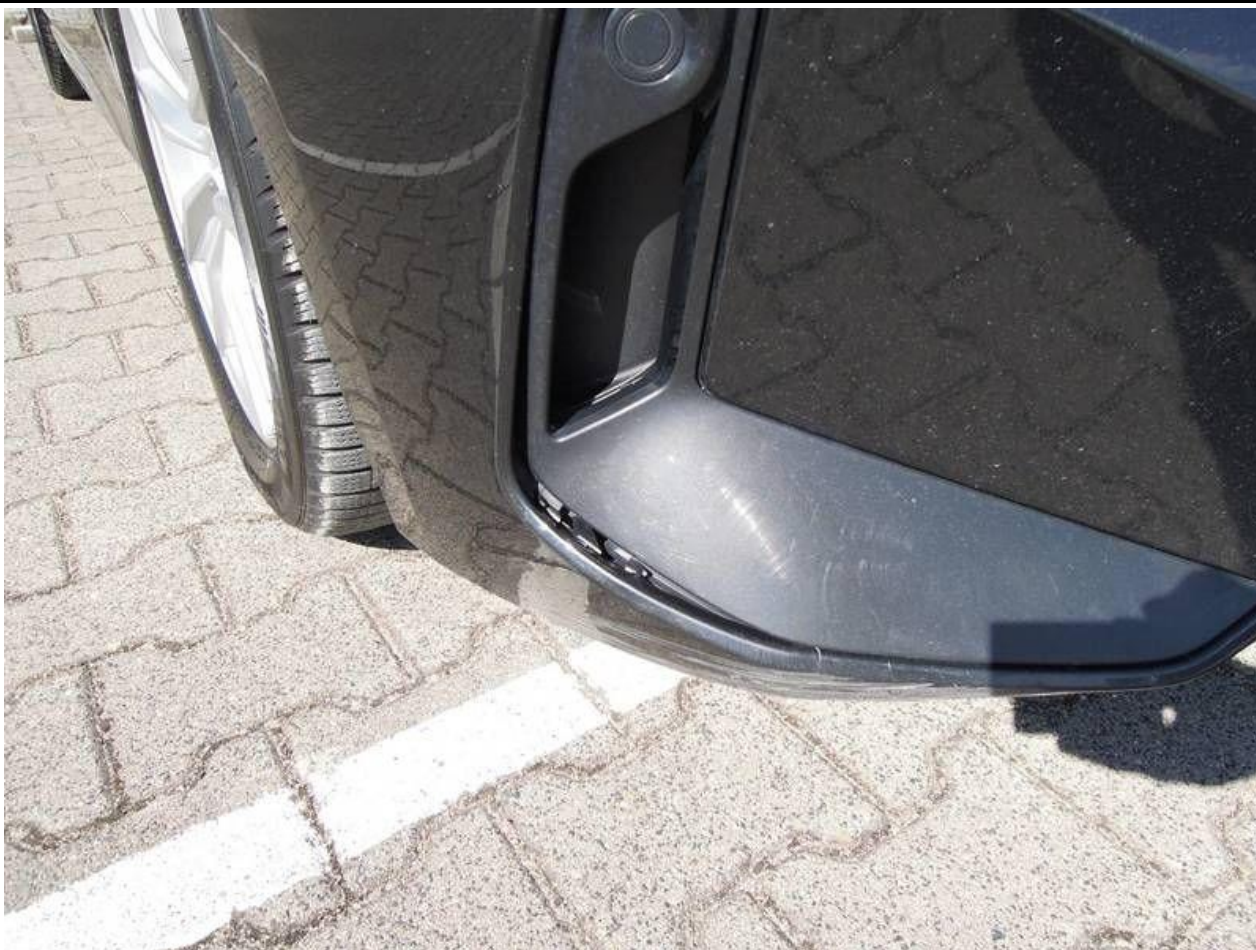
Fot. nr 32



Fot. nr 33



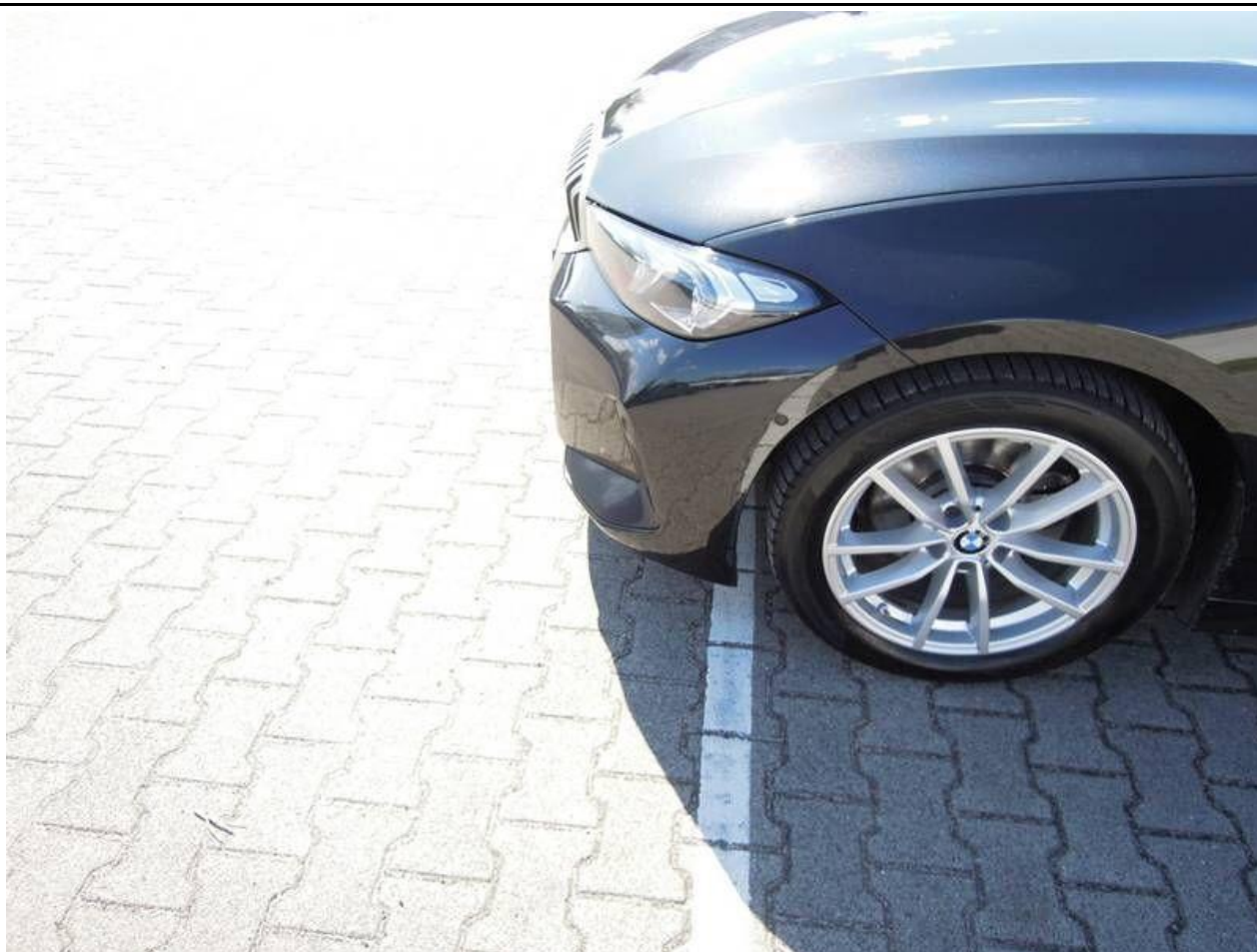
Fot. nr 34



Fot. nr 35



Fot. nr 36



Fot. nr 37



Fot. nr 38



Fot. nr 39



Fot. nr 40



Fot. nr 41



Fot. nr 42



Fot. nr 43



Fot. nr 44



Fot. nr 45



Fot. nr 46



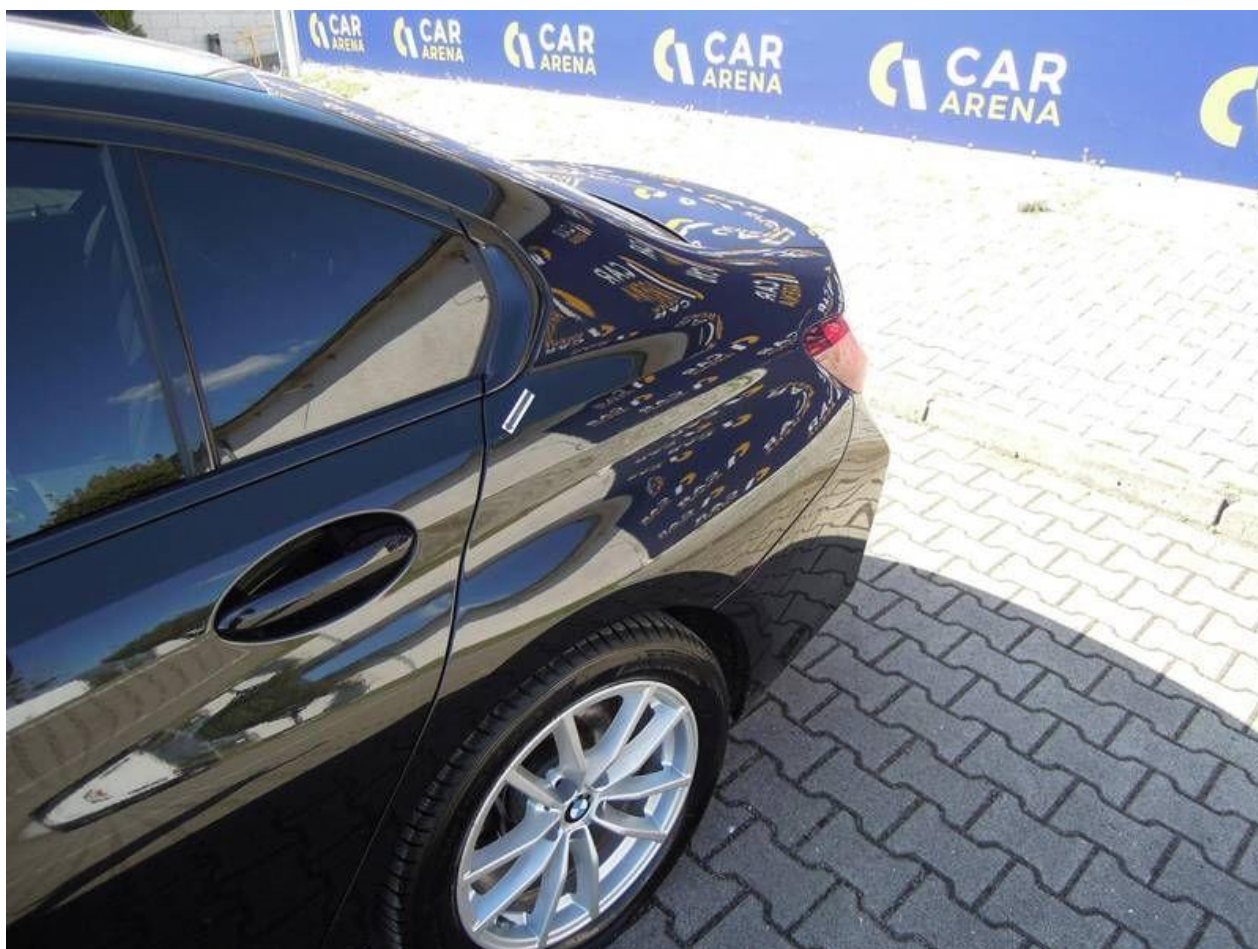
Fot. nr 47



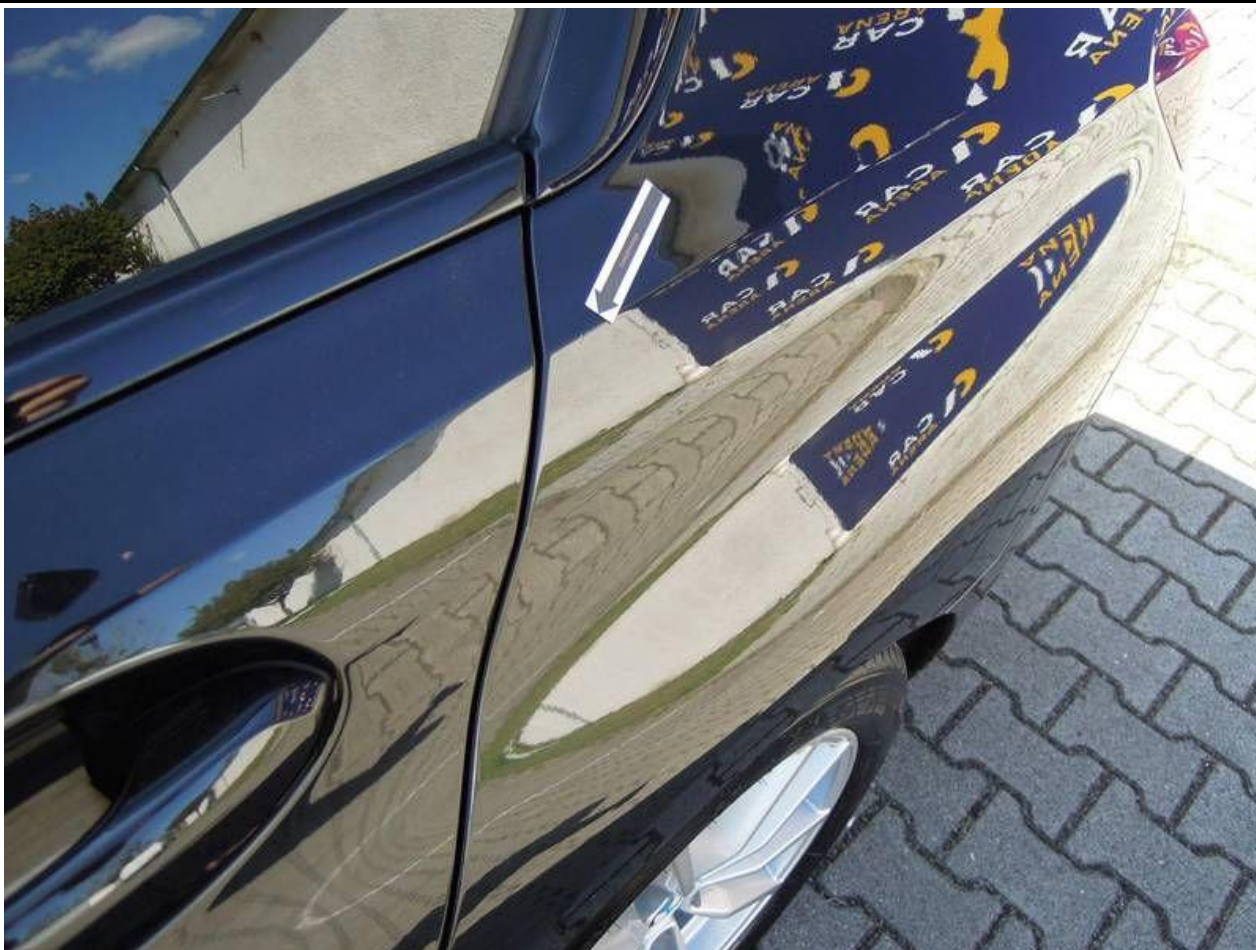
Fot. nr 48



Fot. nr 49



Fot. nr 50



Fot. nr 51



Fot. nr 52



Fot. nr 53



Fot. nr 54



Fot. nr 55



Fot. nr 56



Fot. nr 57



Fot. nr 58



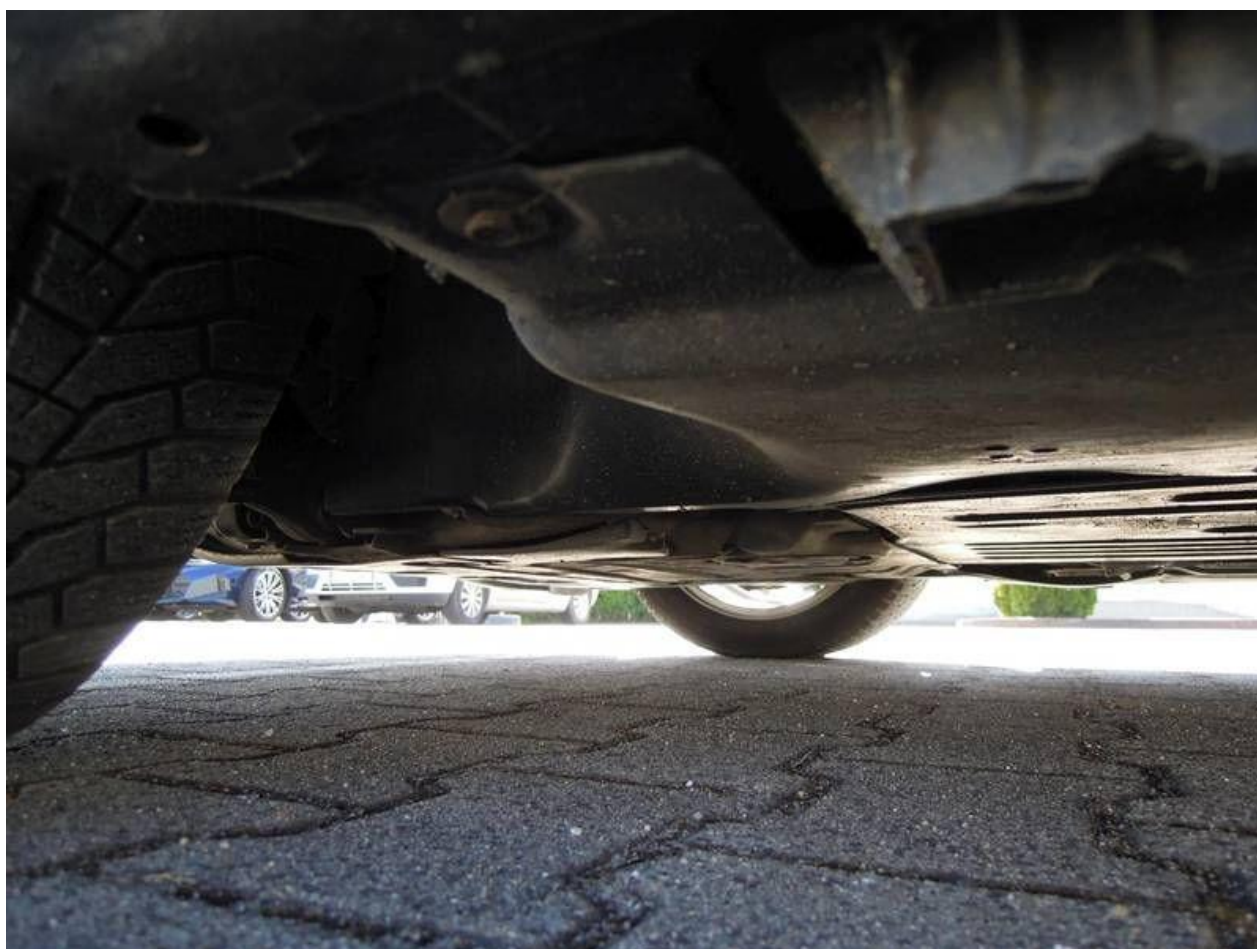
Fot. nr 59



Fot. nr 60



Fot. nr 61



Fot. nr 62



Fot. nr 63



Fot. nr 64



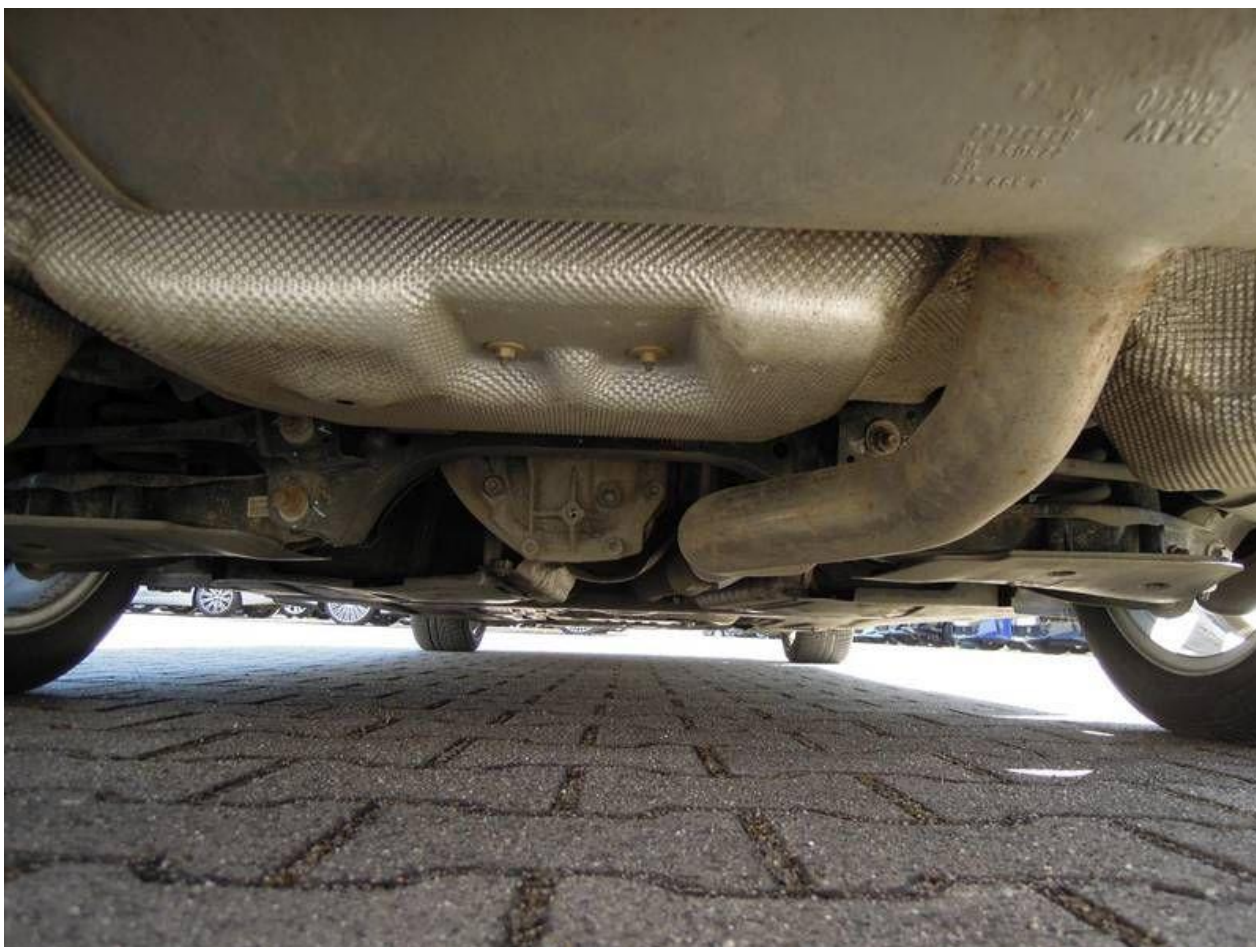
Fot. nr 65



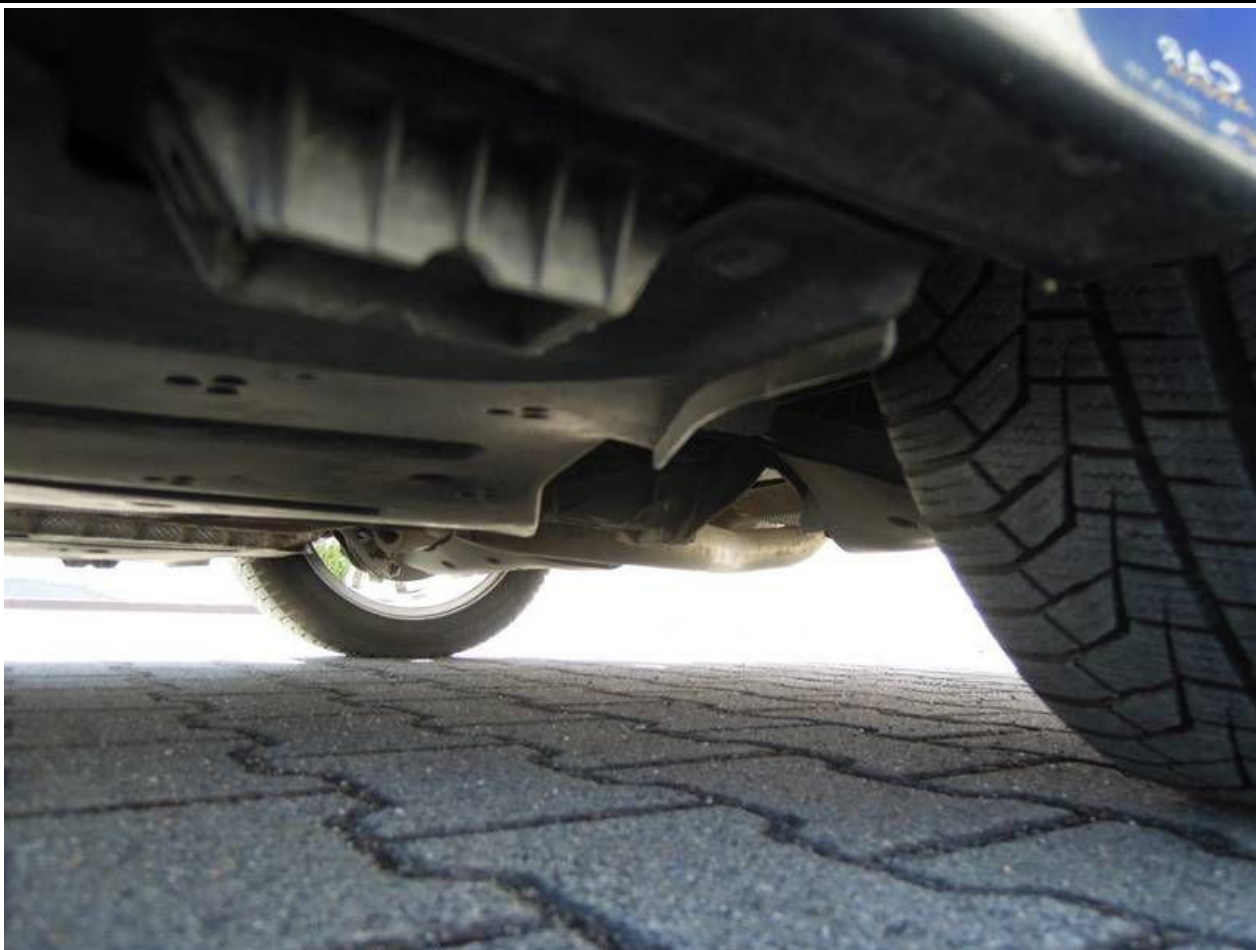
Fot. nr 66



Fot. nr 67



Fot. nr 68



Fot. nr 69



Fot. nr 70



Fot. nr 71



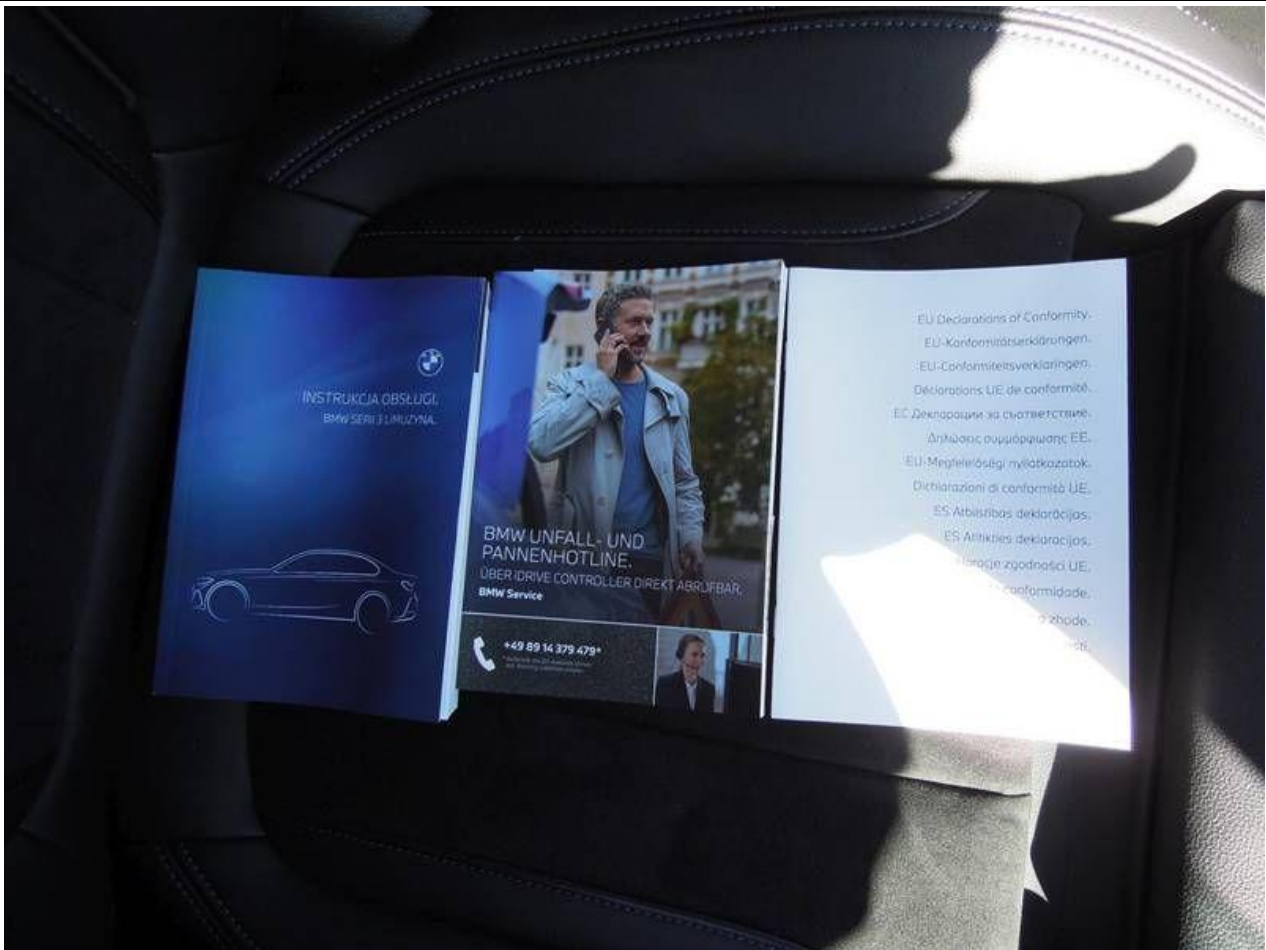
Fot. nr 72



Fot. nr 73



Fot. nr 74



Fot. nr 75

*Dokument wystawiony elektronicznie, wa ny bez podpisu*