

Raport z oględzin pojazdu

Numer raportu	10858/4/26-15201	Data raportu	09-04-2026
Rzeczoznawcy	inż. Kamil Zareba (WSP) mgr inż. Paweł Barszcz (WSP)	Data oględzin	30-03-2026
Nr zlecenia	PKOM(DZS)/GDA/26396/26/03/25	Miejsce oględzin	MASTER1 POZNAŃ/KOMORNIKI, PLAT...

Dane pojazdu

Numer identyfikacyjny (VIN)	WF0EXXTREPC51198
Marka, model	FORD Transit 350 EcoBlue Eu...
Typ, wersja	Transit 350 L3H3 RWD Trend
Numer rejestracyjny	PY32908
Silnik (rodz./poj./moc)	diesel/1996 ccm/96 kW
Stan licznika	74 467 km
Data 1. rej./rok prod.	27-03-2023/2023
Data nast. bad. techn.	27-03-2026
Nadwozie	FPO 4/3
Lakier	brązowy/2-warstwowy metalizowany
Skrzynia biegów	manualna



Wyposażenie pojazdu

ABS, Czujniki parkowania, z przodu i z tyłu pojazdu, Drzwi przesuwne z prawej strony, nieprzeszkłone, Drzwi tylne dwuskrzydłowe, bez szyb, kąt otwarcia 180 stopni, ESC - elektroniczny układ stabilizacji toru jazdy, Gniazdo 2x12V, HSA - system wspomagania ruszania pod górę, Klimatyzacja manualna z przodu, Kolumna kierownicy z regulacją położenia w dwóch płaszczyznach, Komputer pokładowy, Konsola podsufitowa, LAC - system kontroli obciążenia pojazdu, Lakier uni, Lusterka boczne elektrycznie regulowane i podgrzewane, Nagrzewnica – recyrkulacja, Schowek podręczny, System Auto Start Stop, System wlewu paliwa Ford Easy Fuel, Szyby przednie sterowane elektrycznie, z impulsowym otwieraniem i zamykaniem szyby kierowcy, Tempomat ze skórzaną kierownicą i regulowanym ogranicznikiem prędkości, Wskaźnik zmiany biegu, Wybór trybu jazdy, Zestaw do naprawy przebitej opony, Światła do jazdy dziennej, Światła przeciwmgielne, Alarm obwodowy, Drzwi tylne dwuskrzydłowe, 270 st., Koło zapasowe pełnowymiarowe, Lakier metalik, Oświetlenie przedziału ładunkowego LED

Ogumienie

Oś	Koło	Producent, typ	Rozmiar	Profil zmierzony
przednia	prawe	GOODYEAR, CARGO	235/65 R16 113R	1,5 mm
	lewe	RIKEN, CARGO	235/65 R16 113R	4,0 mm
tylna	prawe	TRACMAX, ALL SEASON VAN SAVER	225/75 R16 120R	5,5 mm
	lewe	TRACMAX, ALL SEASON VAN SAVER	225/75 R16 120R	6,5 mm

Dokumenty i akcesoria

[Dokumenty rej.] - POLISA UBEZP. (Nie.), Kluczyki (TAK - 2), Tablice rejestracyjne (TAK - 2), Dowód rejestracyjny (TAK), Karta pojazdu (NIE)

Grubość powłoki lakierowej

W zakresie do 150 µm

Poz.	Nazwa części	Przedział grubości powłoki lakierowej [µm]
1	Pokrywa komory silnika	do 150
2	Błotnik przedni lewy	do 150
3	Błotnik przedni prawy	do 150
4	Słupek przedni lewy	do 150
5	Słupek przedni prawy	do 150
6	Słupek środkowy lewy	do 150
7	Słupek środkowy prawy	do 150
8	Próg lewy	do 150
9	Próg prawy	do 150
10	Dach	do 150
11	Drzwi przednie lewe	do 150
12	Drzwi przednie prawe	do 150
13	Drzwi tylne lewe	do 150
14	Drzwi tylne prawe	do 150
15	Błotnik tylny lewy/ściana boczna lewa	do 150
16	Błotnik tylny prawy/ściana boczna prawa	do 150
17	Pokrywa bagażnika	do 150

Stwierdzone uszkodzenia

Poz.	Nazwa pozycji	Opis uszkodzeń	Kwalifik.	Naprawa [rbg]
1	Wyłumienie przed.(od strony deski roz.)	pęknięcie/rozerwanie	WY	0.5
2	Szyba przednia barwiona/ogrzew.	pęknięcie	WY	1.7
3	Kpl.montażowy/naprawczy-kpl.do klejenia		WY	
4	Tapicerka siedziska 1.rząd L	pęknięcie/rozerwanie	WY	0.6
5	Drzwi części ład.przesuwne R	ślady po okleinie	NA	
6	Próg R	wgniecenie	NA	3.5
7	Błotnik tylny L	ślady po okleinie	NA	
8	Błotnik tylny R	zarysowanie, ślady po okleinie	NA	
9	Narożnik L	wgniecenie	NA	4

10	Drzwi tylne, skrzydło lewe L	ślady po okleinie	NA	
11	Drzwi tylne, skrzydło prawe R	liczne, wgniecenie, zarysowanie	NA	2.5
12	Poszycie drzwi przednich L	odpryski lakieru		

DOKUMENTACJA FOTOGRAFICZNA



Fot. 1
Przekątna przednia lewa



Fot. 2
Przód

DOKUMENTACJA FOTOGRAFICZNA



Fot. 3
Przekątna przednia prawa



Fot. 4
Próg prawy (widok od przodu)

DOKUMENTACJA FOTOGRAFICZNA



Fot. 5
Bok prawy z przodu



Fot. 6
Bok prawy z tyłu

DOKUMENTACJA FOTOGRAFICZNA



Fot. 7
Przekątna tylna prawa



Fot. 8
Tyt

DOKUMENTACJA FOTOGRAFICZNA



Fot. 9
Przekątna tylna lewa



Fot. 10
Bok lewy z tyłu

DOKUMENTACJA FOTOGRAFICZNA



Fot. 11
Bok lewy z przodu



Fot. 12
Próg lewy (widok od przodu)

DOKUMENTACJA FOTOGRAFICZNA



Fot. 15
Zestaw wskaźników - przebieg



Fot. 16
Zestaw wskaźników - serwis

DOKUMENTACJA FOTOGRAFICZNA



Fot. 17

Widok przez otwarte drzwi przednie lewe



Fot. 18

Widok przez otwarte drzwi tylne lewe

DOKUMENTACJA FOTOGRAFICZNA



Fot. 19

Widok z tylnej kanapy na deskę rozd.



Fot. 20

Konsola środkowa

DOKUMENTACJA FOTOGRAFICZNA



Fot. 21
Tunel środkowy



Fot. 22
Kierownica (na wprost)

DOKUMENTACJA FOTOGRAFICZNA



Fot. 23
Kierownica z lewej strony



Fot. 24
Komora silnika

DOKUMENTACJA FOTOGRAFICZNA



Fot. 25
Bagażnik



Fot. 26
Koło zapasowe

DOKUMENTACJA FOTOGRAFICZNA



Fot. 27
Spód pojazdu przód



Fot. 28
Spód pojazdu tył

DOKUMENTACJA FOTOGRAFICZNA



Fot. 29

Tarcza hamulcowa przednia lewa



Fot. 30

Tarcza hamulcowa przednia prawa

DOKUMENTACJA FOTOGRAFICZNA

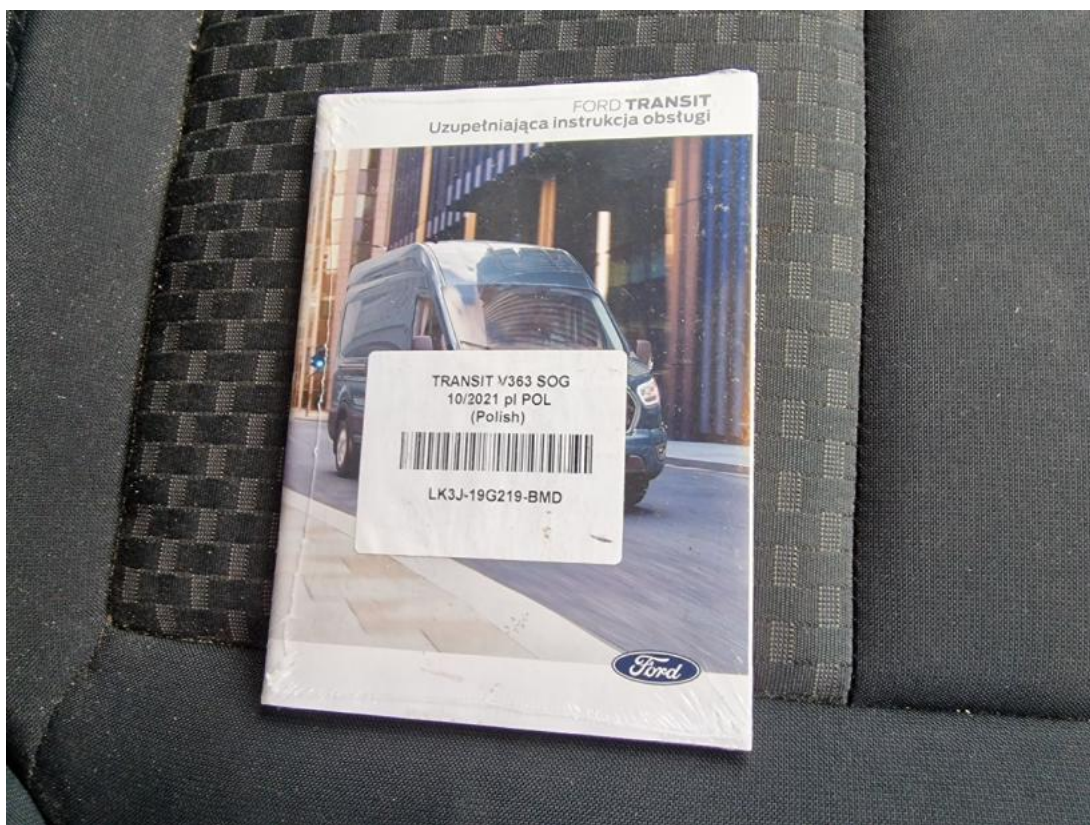


Fot. 31
Tarcza hamulcowa tylna prawa



Fot. 32
Tarcza hamulcowa tylna lewa

DOKUMENTACJA FOTOGRAFICZNA



Fot. 35
Instrukcje



Fot. 36
Zdjęcie do protokołu

DOKUMENTACJA FOTOGRAFICZNA



Fot. 37
Zdjęcie do protokołu



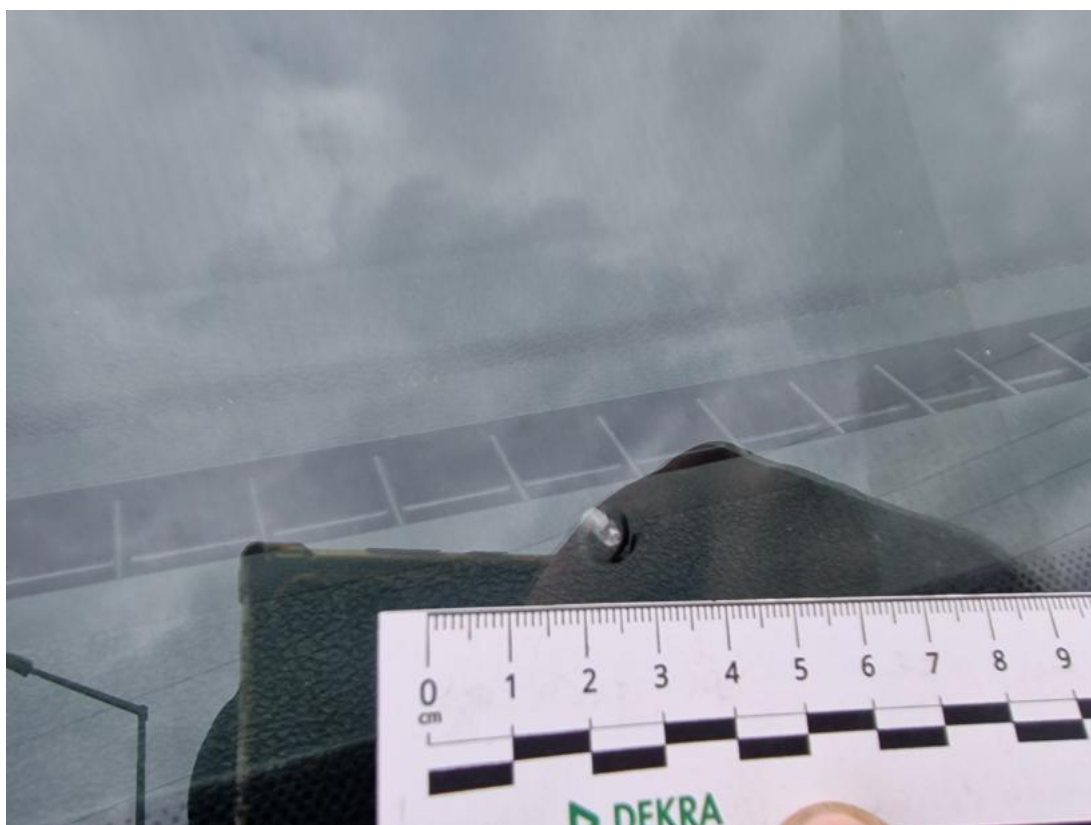
Fot. 38
Szyba czołowa - zdjęcie poglądowe 1

DOKUMENTACJA FOTOGRAFICZNA



Fot. 39

Szyba czołowa - Rysa/odprysk 1



Fot. 40

Szyba czołowa - Rysa/odprysk 2

DOKUMENTACJA FOTOGRAFICZNA



Fot. 41

Drzwi tylne P - zdjęcie poglądowe 1



Fot. 42

Drzwi tylne P - Inne 1

DOKUMENTACJA FOTOGRAFICZNA



Fot. 43

Próg P - zdjęcie poglądowe 1



Fot. 44

Próg P - Rysa/odprysk 1

DOKUMENTACJA FOTOGRAFICZNA



Fot. 45

Błotnik tylny P / Ściana boczna P - zdjęcie poglądowe 1



Fot. 46

Błotnik tylny P / Ściana boczna P - Rysa/odprysk 1

DOKUMENTACJA FOTOGRAFICZNA



Fot. 47

Błotnik tylny P / Ściana boczna P - Rysa/odprysk 2



Fot. 48

Błotnik tylny P / Ściana boczna P() - Rysa/odprysk 3

DOKUMENTACJA FOTOGRAFICZNA



Fot. 49

Pokrywy bagażnika - zdjęcie pogładowe 1



Fot. 50

Pokrywy bagażnika - zdjęcie pogładowe 2

DOKUMENTACJA FOTOGRAFICZNA



Fot. 51
Pokrywy bagażnika - Wgniecenie/odkształcenie 1



Fot. 52
Pokrywy bagażnika - Wgniecenie/odkształcenie 2

DOKUMENTACJA FOTOGRAFICZNA



Fot. 53

Pokrywy bagażnika() - Wgniecenie/odkształcenie 3



Fot. 54

Błotnik tylny L / Ściana boczna L - zdjęcie poglądowe 1

DOKUMENTACJA FOTOGRAFICZNA



Fot. 55

Błotnik tylny L / Ściana boczna L - Wgniecenie/odkształcenie 1



Fot. 56

Błotnik tylny L / Ściana boczna L - Wgniecenie/odkształcenie 2

DOKUMENTACJA FOTOGRAFICZNA



Fot. 57

Błotnik tylny L / Ściana boczna L() - Wgniecenie/odkształcenie 3



Fot. 58

Drzwi przed L - zdjęcie poglądowe 1

DOKUMENTACJA FOTOGRAFICZNA



Fot. 59

Drzwi przed L - zdjęcie poglądowe 2



Fot. 60

Drzwi przed L - Rysa/odprysk 1

DOKUMENTACJA FOTOGRAFICZNA



Fot. 61
Drzwi tylne L - zdjęcie poglądowe 1



Fot. 62
Drzwi tylne L - zdjęcie poglądowe 2

DOKUMENTACJA FOTOGRAFICZNA



Fot. 63
Drzwi tylne L - Inne 1



Fot. 64
Fotel prz. lew. - zdjęcie poglądowe 1

DOKUMENTACJA FOTOGRAFICZNA



Fot. 65
Fotel prz. lew. - Inne 1



Fot. 66
Drzwi tyłu lewe - zdjęcie poglądowe 1

DOKUMENTACJA FOTOGRAFICZNA



Fot. 67

Drzwi tyłu lewe - Rysa/odprysk 1



Fot. 68

Drzwi tyłu prawe - zdjęcie poglądowe 1

DOKUMENTACJA FOTOGRAFICZNA



Fot. 69

Drzwi tyłu prawe - Rysa/odprysk 1