

Nr zlecenia DEKRA: PKOM(DZS)/GDA/32106/26/04/13  
Nr zlecenia/szkody:  
Data zlecenia: 13-04-2026

**DEKRA Polska - Centrala**  
02-673 Warszawa, ul. Konstruktorska 12A

**Zleceniodawca:**  
WS PKO Masterlease  
PKO Masterlease-DZS  
Polanki 4, Gdańsk

**Rzeczoznawcy:**  
**inż. Kamil Zaręba (WSP)**  
DEKRA Polska - współpraca O/Poznań  
**mgr inż. Paweł Barszcz (WSP)**  
DEKRA Polska - współpraca O/Tarnobrzeg

## Ocena stanu technicznego pojazdu

Eurotax-Kod EC	Marka, model, typ pojazdu				Rodzaj nadwozia
	<b>KIA, Optima Sportswagon, L</b>				KOM
Rodzaj silnika	Pojemność [ccm]	Moc [KM/kW]	Skrzynia biegów	Stan licznika [km] (odczytany)	Ilość drzwi/miejsc
z zapłonem iskrowym	1591	180/132	automatyczna	189 587	5/5
Nr rej. pojazdu	Nr nadwozia (VIN)		Data 1-rej./rok prod.	Następne bad. tech.	Lakier
PY7190H	KNAGU817GL5387118		10-12-2020/2020		brązowy/2-warstwowy metalizowany

**Data oględzin:** 16-04-2026

**Miejsce oględzin:**

MASTER1 POZNAŃ/KOMORNIKI, PLATYNOWA  
8, 62-052 KOMORNIKI  
62-052 Komorniki

### Ogumienie

Oś	Koło	Producent, typ	Rozmiar	Profil zmierzony
przednia	prawe	PIRELLI, CINTURATO P7	215/55 17 94W	7,0 mm
	lewe	PIRELLI, CINTURATO P7	215/55 17 94W	6,5 mm
tylna	prawe	PIRELLI, CINTURATO P7	215/55 17 94W	7,2 mm
	lewe	PIRELLI, CINTURATO P7	215/55 17 94W	6,0 mm

### Kompletność dokumentów poj./wyposażenia/akcesoriów/inne

[Dokumenty rej.] - POLISA UBEZP. (Nie.), Kluczyki (TAK - 1), Tablice rejestracyjne (TAK - 2), Dowód rejestracyjny (NIE), Karta pojazdu (NIE), [STAN POJ.] - Stan zbiornika paliwa (< 25%), [DOKUMENTY POJ.] - Drugi klucz (NIE), [DOKUMENTY POJ.] - Karta paliwowa (NIE), [AKCESORIA POJ. (obowiązkowe)] - Apteczka pierw. pomocy (NIE), Gaśnica (TAK), Trójkąt ostrzegawczy (TAK), [AKCESORIA POJ.] - Koło zapasowe lub zestaw naprawczy (TAK), Klucz zabezpieczający do kół (Nie dotyczy), Drugi kpl. kół (Nie.), Podnośnik (TAK), Kpl. narzędzi (TAK), Krata oddzielająca przestrzeń pasaż. (Nie dotyczy), Zapalniczka (NIE), Radio/Radio-CD (Tak. Markę oraz model podano poniżej: - .), Zgodnie z ustaleniami ze Zleceniodawcą, od 2.11.2011, w kalkulacji kosztów napraw przyjęto stawki 130 zł/130 zł (netto) oraz nie uwzględniono metody SPOT tylko zastosowano lakierowanie całego elementu: (TAK)

### Uwagi Rzeczoznawcy - dot. wyceny

pojazd z uszkodzonym silnikiem. Brak możliwości przestawienia i odpalenia

### Grubość powłoki lakierowej

W zakresie do 150 µm

Poz.	Nazwa części	Przedział grubości powłoki lakierowej [µm]
1	Pokrywa komory silnika	do 150
2	Błotnik przedni lewy	do 150
3	Błotnik przedni prawy	do 150
4	Słupek przedni lewy	do 150
5	Słupek przedni prawy	do 150
6	Słupek środkowy lewy	do 150
7	Słupek środkowy prawy	do 150
8	Próg lewy	do 150
9	Próg prawy	do 150
10	Dach	do 150
11	Drzwi przednie lewe	do 150
12	Drzwi przednie prawe	do 150
13	Drzwi tylne lewe	do 150
14	Drzwi tylne prawe	do 150
15	Błotnik tylny lewy/ściana boczna lewa	do 150
16	Błotnik tylny prawy/ściana boczna prawa	do 150
17	Pokrywa bagażnika	do 150

**Opis stwierdzonych uszkodzeń**

Do wymiany

Poz.	Nazwa części	Nr katalogowy	Opis uszkodzenia	NS [%]
1	Ramię wycieraczki TYŁ		brak	
2	Szyba PRZ		pęknięcie	
3	Felga PP		zarysowanie	
4	Felga TL		zarysowanie	
5	Felga PL		zarysowanie	
6	Fotel PL		pęknięcie	

Do naprawy

Poz.	Nazwa części	Nr katalogowy	Opis uszkodzenia	Czas [rbg]
1	Pokrywa		zarysowanie	
2	Próg L		wgniecenie	
3	Zderzak TYŁ		zarysowanie	

Inne

Poz.	Nazwa części	Nr katalogowy	Opis uszkodzeń	Czas [rbg]
1	Kluczyk do pojazdu			

Do lakierowania

Poz.	Nazwa części	Rodzaj lakierowania	Opis uszkodzenia	NS [%]
1	PRZYGOTOWANIE DO LAKIEROWANIA			

Uszkodzenia niekalkulowane

Poz.	Nazwa części	Nr katalogowy	Opis uszkodzenia	Czas [rbg]
1	Błotnik TL		zarysowanie	
2	Drzwi P L		zarysowanie	
3	Drzwi T L		zarysowanie	
4	Pokrywa		zarysowanie	
5	Konsola tunelu śr.		zarysowanie	
6	Tapicerka drzwi PL		zarysowanie	
7	Osłona / wykładzina bocz. przestrz. bag. L		zarysowanie	

8	Ostona / wykładzina bocz. przestr. bag. P		zarysowanie	
9	Wykładzina pokrywy T		zarysowanie	

**Uwagi końcowe**

DEKRA Polska nie bierze odpowiedzialności za wykorzystanie niniejszej oceny technicznej jako źródła informacji o pojeździe przy jego zakupie.

DOKUMENTACJA FOTOGRAFICZNA



**Fot. 1**  
Przekątna przednia lewa



**Fot. 2**  
Przód

DOKUMENTACJA FOTOGRAFICZNA



**Fot. 3**  
Przekątna przednia prawa



**Fot. 4**  
Próg prawy (widok od przodu)

DOKUMENTACJA FOTOGRAFICZNA



**Fot. 5**  
Bok prawy z przodu



**Fot. 6**  
Bok prawy z tyłu

DOKUMENTACJA FOTOGRAFICZNA



**Fot. 7**  
Przekątna tylna prawa



**Fot. 8**  
Tył

DOKUMENTACJA FOTOGRAFICZNA



**Fot. 9**  
Przekątna tylna lewa



**Fot. 10**  
Bok lewy z tyłu

DOKUMENTACJA FOTOGRAFICZNA



**Fot. 11**  
Bok lewy z przodu



**Fot. 12**  
Próg lewy (widok od przodu)

DOKUMENTACJA FOTOGRAFICZNA



**Fot. 13**  
Numer identyfikacyjny



**Fot. 14**  
Tabliczka znamionowa

DOKUMENTACJA FOTOGRAFICZNA



**Fot. 15**  
Zestaw wskaźników - przebieg



**Fot. 16**  
Widok przez otwarte drzwi przednie lewe

DOKUMENTACJA FOTOGRAFICZNA



**Fot. 17**

Widok przez otwarte drzwi tylne lewe



**Fot. 18**

Widok z tylnej kanapy na deskę rozd.

DOKUMENTACJA FOTOGRAFICZNA



**Fot. 19**  
Konsola środkowa



**Fot. 20**  
Tuneł środkowy

DOKUMENTACJA FOTOGRAFICZNA



**Fot. 21**

Kierownica (na wprost)



**Fot. 22**

Kierownica z lewej strony

DOKUMENTACJA FOTOGRAFICZNA



**Fot. 23**  
Komora silnika



**Fot. 24**  
Bagażnik

DOKUMENTACJA FOTOGRAFICZNA



**Fot. 25**  
Koło zapasowe



**Fot. 26**  
Spód pojazdu przód

DOKUMENTACJA FOTOGRAFICZNA



**Fot. 27**  
Spód pojazdu tył



**Fot. 28**  
Tarcza hamulcowa przednia lewa

DOKUMENTACJA FOTOGRAFICZNA



**Fot. 29**  
Tarcza hamulcowa przednia prawa



**Fot. 30**  
Tarcza hamulcowa tylna prawa

DOKUMENTACJA FOTOGRAFICZNA



**Fot. 31**  
Tarcza hamulcowa tylna lewa



**Fot. 32**  
Zdjęcie do protokołu

DOKUMENTACJA FOTOGRAFICZNA



**Fot. 33**

Pokrywa komory silnika - zdjęcie poglądowe 1



**Fot. 34**

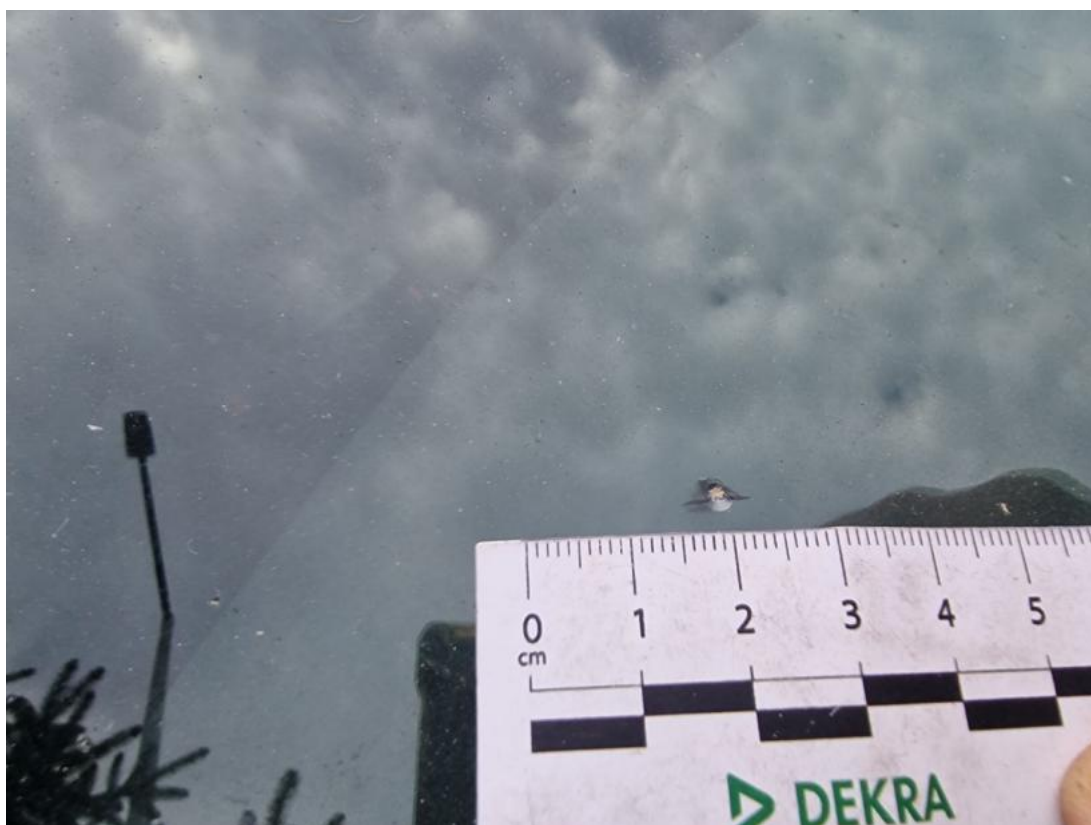
Pokrywa komory silnika - Rysa/odprysk 1

DOKUMENTACJA FOTOGRAFICZNA



**Fot. 35**

Szyba czołowa - zdjęcie poglądowe 1



**Fot. 36**

Szyba czołowa - Rysa/odprysk 1

DOKUMENTACJA FOTOGRAFICZNA



**Fot. 37**  
Felga aluminiowa przednia P - zdjęcie poglądowe 1



**Fot. 38**  
Felga aluminiowa przednia P - zdjęcie poglądowe 2

DOKUMENTACJA FOTOGRAFICZNA



**Fot. 39**  
Felga aluminiowa przednia P - Rysa/odprysk 1



**Fot. 40**  
Felga aluminiowa przednia P() - Rysa/odprysk 3

DOKUMENTACJA FOTOGRAFICZNA



**Fot. 41**  
Felga aluminiowa przednia P - Inne 1



**Fot. 42**  
Pokrywy bagażnika - zdjęcie poglądowe 1

DOKUMENTACJA FOTOGRAFICZNA



**Fot. 43**  
Pokrywy bagażnika - zdjęcie poglądowe 2



**Fot. 44**  
Pokrywy bagażnika - Rysa/odprysk 1

DOKUMENTACJA FOTOGRAFICZNA



**Fot. 45**  
Pokrywy bagażnika() - Rysa/odprysk 3



**Fot. 46**  
Ramię wycieraczki tylnej - zdjęcie poglądowe 1

DOKUMENTACJA FOTOGRAFICZNA



**Fot. 47**  
Ramię wycieraczki tylnej - Inne 1



**Fot. 48**  
Zderzak tylny - zdjęcie poglądowe 1

DOKUMENTACJA FOTOGRAFICZNA

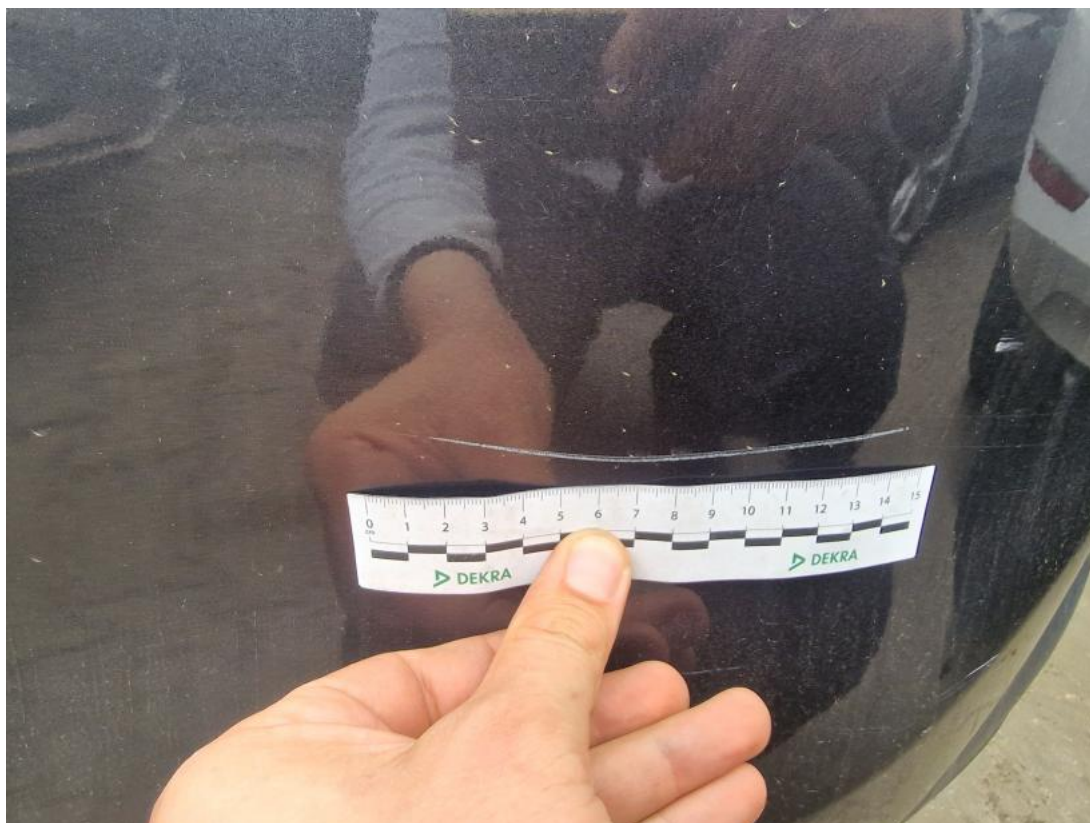


**Fot. 49**  
Zderzak tylny - zdjęcie poglądowe 2



**Fot. 50**  
Zderzak tylny - Rysa/odprysk 1

DOKUMENTACJA FOTOGRAFICZNA



**Fot. 51**  
Zderzak tylny - Rysa/odprysk 2



**Fot. 52**  
Zderzak tylny() - Rysa/odprysk 3

DOKUMENTACJA FOTOGRAFICZNA



**Fot. 53**

Błotnik tylny L / Ściana boczna L - zdjęcie poglądowe 1



**Fot. 54**

Błotnik tylny L / Ściana boczna L - Rysa/odprysk 1

DOKUMENTACJA FOTOGRAFICZNA



**Fot. 55**

Felga aluminiowa tylna L - zdjęcie poglądowe 1



**Fot. 56**

Felga aluminiowa tylna L - Inne 1

DOKUMENTACJA FOTOGRAFICZNA



**Fot. 57**

Drzwi przed L - zdjęcie pogładowe 1



**Fot. 58**

Drzwi przed L - zdjęcie pogładowe 2

DOKUMENTACJA FOTOGRAFICZNA



**Fot. 59**  
Drzwi przed L - Rysa/odprysk 1



**Fot. 60**  
Drzwi tylne L - zdjęcie pogładowe 1

DOKUMENTACJA FOTOGRAFICZNA



**Fot. 61**  
Drzwi tylne L - Rysa/odprysk 1



**Fot. 62**  
Próg L - zdjęcie poglądowe 1

DOKUMENTACJA FOTOGRAFICZNA



**Fot. 63**

Próg L - Wgniecenie/odkształcenie 1



**Fot. 64**

Felga Aluminiowa przednia L - zdjęcie poglądowe 1

DOKUMENTACJA FOTOGRAFICZNA



**Fot. 65**

Felga Aluminiowa przednia L - Inne 1



**Fot. 66**

Konsola tunelu śr. - zdjęcie poglądowe 1

DOKUMENTACJA FOTOGRAFICZNA



**Fot. 67**

Konsola tunelu śr. - Rysa/odprysk 1



**Fot. 68**

Fotel prz. lew. - zdjęcie pogładowe 1

DOKUMENTACJA FOTOGRAFICZNA



**Fot. 69**

Fotel prz. lew. - Pęknięcie/rozerwanie 1



**Fot. 70**

Tapicerka drzwi przednich L - zdjęcie poglądowe 1

DOKUMENTACJA FOTOGRAFICZNA



**Fot. 71**

Tapicerka drzwi przednich L - Rysa/odprysk 1



**Fot. 72**

Wykładzina pokrywy tylnej - zdjęcie poglądowe 1

DOKUMENTACJA FOTOGRAFICZNA



**Fot. 73**  
Wykładzina pokrywy tylnej - zdjęcie poglądowe 2



**Fot. 74**  
Wykładzina pokrywy tylnej - Rysa/odprysk 1

DOKUMENTACJA FOTOGRAFICZNA



**Fot. 75**

Ściana lewa - zdjęcie poglądowe 1



**Fot. 76**

Ściana lewa - zdjęcie poglądowe 2

DOKUMENTACJA FOTOGRAFICZNA



**Fot. 77**

Ściana lewa - Rysa/odprysk 1



**Fot. 78**

Ściana prawa - zdjęcie poglądowe 1

DOKUMENTACJA FOTOGRAFICZNA



**Fot. 79**

Ściana prawa - zdjęcie poglądowe 2



**Fot. 80**

Ściana prawa - Rysa/odprysk 1