

Nr zlecenia DEKRA: PKOM(DZS)/GDA/28006/26/03/30
 Nr zlecenia/szkody:
 Data zlecenia: 30-03-2026

DEKRA Polska - Centrala
 02-673 Warszawa, ul. Konstruktorska 12A

Zleceniodawca:
 WS PKO Masterlease
 PKO Masterlease-DZS
 Polanki 4, Gdańsk

Rzeczoznawcy:
Marcin Sosnowski.
 DEKRA Polska - Centrala
mgr inż. Paweł Barszcz (WSP)
 DEKRA Polska - współpraca O/Tarnobrzeg

Ocena stanu technicznego pojazdu

Eurotax-Kod EC	Marka, model, typ pojazdu				Rodzaj nadwozia
	SUZUKI, Swift, Premium				hatchback
Rodzaj silnika	Pojemność [ccm]	Moc [KM/kW]	Skrzynia biegów	Stan licznika [km] (odczytany)	Ilość drzwi/miejsc
z zapłonem iskrowym	1197	83/61	manualna	64 442	5/5
Nr rej. pojazdu	Nr nadwozia (VIN)		Data 1-rej./rok prod.	Następne bad. tech.	Lakier
WD7896P	JSAAZCA3S00528233		20-07-2021/2021	08-07-2026	srebrny/2-warstwowy metalizowany

Data oględzin: 15-04-2026

Miejsce oględzin:

UP Ożarów Mazowiecki
 AUTOMARKET OŻARÓW MAZOWIECKI,
 POZNAŃSKA 161, 05-850 OŻARÓW
 MAZOWIECKI
 05-850 Ożarów Mazowiecki

Ogumienie

Oś	Koło	Producent, typ	Rozmiar	Profil zmierzony
przednia	prawe	FIRESTONE, WINTERHAWK 4	175/65 15 84T	4,0 mm
	lewe	FIRESTONE, WINTERHAWK 4	175/65 15 84T	4,0 mm
tylna	prawe	FIRESTONE, WINTERHAWK 4	175/65 15 84T	5,0 mm
	lewe	FIRESTONE, WINTERHAWK 4	175/65 15 84T	5,0 mm

Kompletność dokumentów poj./wyposażenia/akcesoriów/inne

[Dokumenty rej.] - POLISA UBEZP. (Nie.), Kluczyki (TAK - 2), Tablice rejestracyjne (TAK - 2), Dowód rejestracyjny (TAK), Karta pojazdu (NIE), [STAN POJ.] - Stan zbiornika paliwa (25% - 50%), [DOKUMENTY POJ.] - Drugi klucz (TAK), [DOKUMENTY POJ.] - Karta paliwowa (NIE), [AKCESORIA POJ. (obowiązkowe)] - Apteczka pierw. pomocy (NIE), Gaśnica (TAK), Trójkąt ostrzegawczy (TAK), [AKCESORIA POJ.] - Koło zapasowe lub zestaw naprawczy (TAK), Klucz zabezpieczający do kół (Nie dotyczy), Drugi kpl. kół (Nie.), Podnośnik (TAK), Kpl. narzędzi (TAK), Krata oddzielająca przestrzeń pasaż. (Nie dotyczy), Zapalniczka (NIE), Radio/Radio-CD (Tak. Markę oraz model podano poniżej: - .), Zgodnie z ustaleniami ze Zleceniodawcą, od 2.11.2011, w kalkulacji kosztów napraw przyjęto stawki 130 zł/130 zł (netto) oraz nie uwzględniono metody SPOT tylko zastosowano lakierowanie całego elementu: (TAK)

Grubość powłoki lakierowej

W zakresie do 150 µm

Poz.	Nazwa części	Przedział grubości powłoki lakierowej [µm]
1	Pokrywa komory silnika	do 150
2	Błotnik przedni lewy	do 150
3	Błotnik przedni prawy	do 150

4	Słupek przedni lewy	do 150
5	Słupek przedni prawy	do 150
6	Słupek środkowy lewy	do 150
7	Słupek środkowy prawy	do 150
8	Próg lewy	do 150
9	Próg prawy	do 150
10	Dach	do 150
11	Drzwi przednie lewe	do 150
12	Drzwi tylne lewe	do 150
13	Drzwi tylne prawe	do 150
14	Błotnik tylny lewy/ściana boczna lewa	do 150
15	Błotnik tylny prawy/ściana boczna prawa	do 150
16	Pokrywa bagażnika	do 150

W zakresie do 200 μm

Poz.	Nazwa części	Przedział grubości powłoki lakierowej [μm]
1	Drzwi przednie prawe	150 - 200

Opis stwierdzonych uszkodzeń

Do wymiany

Poz.	Nazwa części	Nr katalogowy	Opis uszkodzenia	NS [%]
1	Drzwi T P		wgniecenie, zarysowanie	

Do naprawy

Poz.	Nazwa części	Nr katalogowy	Opis uszkodzenia	Czas [rbg]
1	Błotnik PP		wgniecenie	
2	Błotnik TP		wgniecenie, zarysowanie	
3	Drzwi P P		wgniecenia punkt. w ilości do 3, zarysowanie	
4	Pokrywa		zarysowanie	
5	Próg P		zarysowanie	
6	Dach		korozja	

Do lakierowania

Poz.	Nazwa części	Rodzaj lakierowania	Opis uszkodzenia	NS [%]
1	PRZYGOTOWANIE DO LAKIEROWANIA			

Uszkodzenia niekalkulowane

Poz.	Nazwa części	Nr katalogowy	Opis uszkodzenia	Czas [rbg]
1	Błotnik TL		wgniecenia punkt. w ilości do 3, zarysowanie	
2	Drzwi P L		odpryski lakieru, wgniecenie	
3	Drzwi T L		odpryski lakieru	
4	Pokrywa		odpryski lakieru	
5	Próg L		zarysowanie	
6	Słupek (B) L		wgniecenie	
7	Zderzak TYŁ		zarysowanie	
8	Lusterko zewnętrzne L		zarysowanie	

Uwagi końcowe

DEKRA Polska nie bierze odpowiedzialności za wykorzystanie niniejszej oceny technicznej jako źródła informacji o pojeździe przy jego zakupie.

DOKUMENTACJA FOTOGRAFICZNA



Fot. 1

Przekątna przednia lewa



Fot. 2

Przód

DOKUMENTACJA FOTOGRAFICZNA



Fot. 3
Przekątna przednia prawa



Fot. 4
Próg prawy (widok od przodu)

DOKUMENTACJA FOTOGRAFICZNA



Fot. 5

Bok prawy z przodu



Fot. 6

Bok prawy z tyłu

DOKUMENTACJA FOTOGRAFICZNA



Fot. 7

Przekątna tylna prawa



Fot. 8

Tył

DOKUMENTACJA FOTOGRAFICZNA



Fot. 9

Przekątna tylna lewa



Fot. 10

Bok lewy z tyłu

DOKUMENTACJA FOTOGRAFICZNA



Fot. 11

Bok lewy z przodu



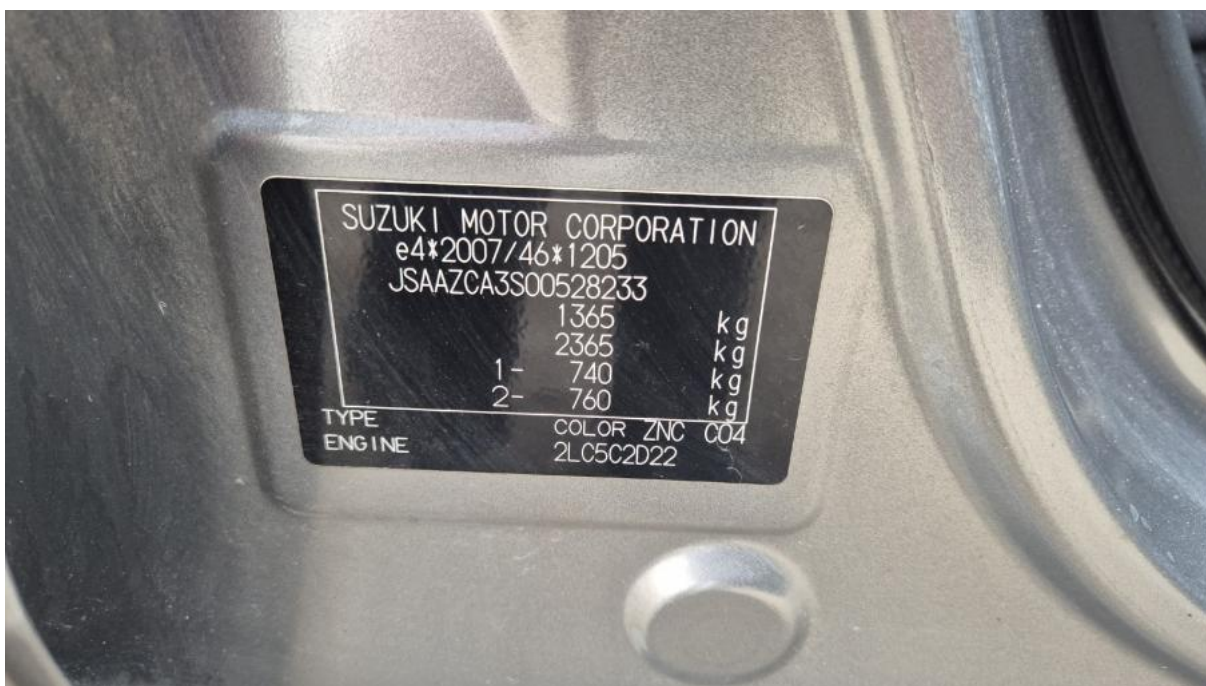
Fot. 12

Próg lewy (widok od przodu)

DOKUMENTACJA FOTOGRAFICZNA



Fot. 13
Numer identyfikacyjny



Fot. 14
Tabliczka znamionowa

DOKUMENTACJA FOTOGRAFICZNA



Fot. 15

Zestaw wskaźników - przebieg



Fot. 16

Widok przez otwarte drzwi przednie lewe

DOKUMENTACJA FOTOGRAFICZNA



Fot. 17

Widok przez otwarte drzwi tylne lewe



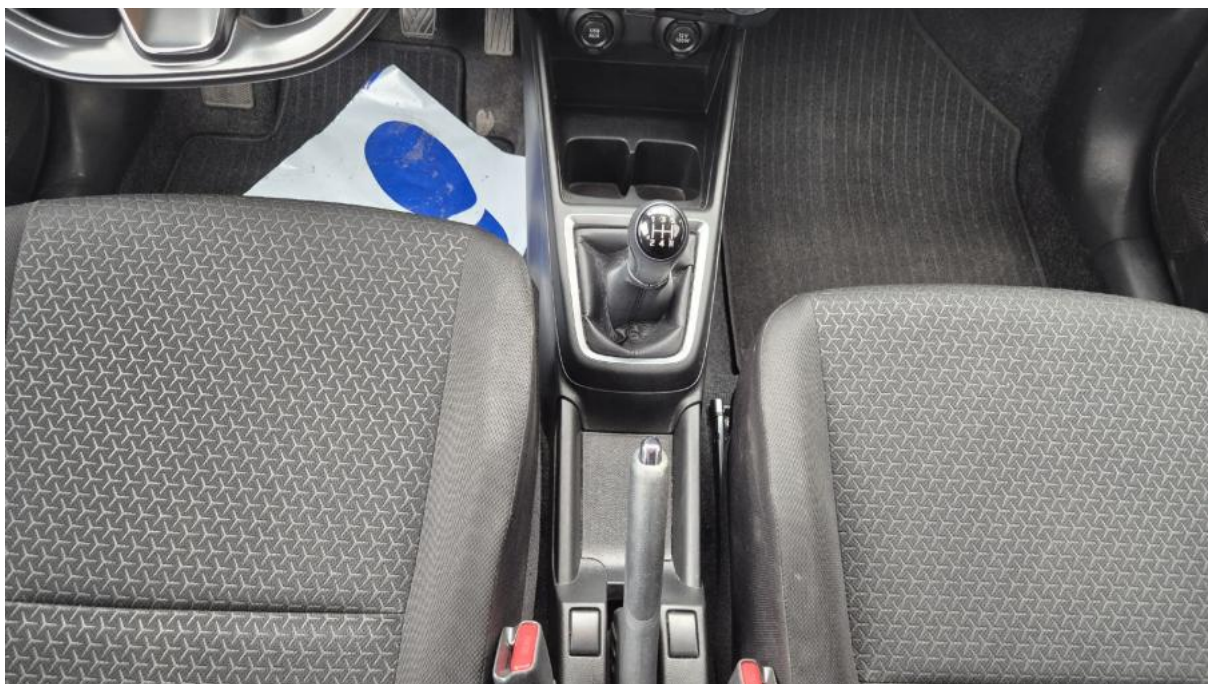
Fot. 18

Widok z tylnej kanapy na deskę rozd.

DOKUMENTACJA FOTOGRAFICZNA



Fot. 19
Konsola środkowa



Fot. 20
Tuneł środkowy

DOKUMENTACJA FOTOGRAFICZNA



Fot. 21
Kierownica (na wprost)



Fot. 22
Kierownica z lewej strony

DOKUMENTACJA FOTOGRAFICZNA



Fot. 23
Komora silnika



Fot. 24
Bagażnik

DOKUMENTACJA FOTOGRAFICZNA



Fot. 25
Koło zapasowe



Fot. 26
Spód pojazdu przód

DOKUMENTACJA FOTOGRAFICZNA



Fot. 27
Spód pojazdu tył



Fot. 28
Dowód rej. Str. 1

DOKUMENTACJA FOTOGRAFICZNA



Fot. 29
Dow. Rej. Str.2 i klucze



Fot. 30
Książka serwisowa – dane

DOKUMENTACJA FOTOGRAFICZNA



Fot. 31
Książka serwisowa – ostatni przegląd



Fot. 32
Instrukcje

DOKUMENTACJA FOTOGRAFICZNA



Fot. 33

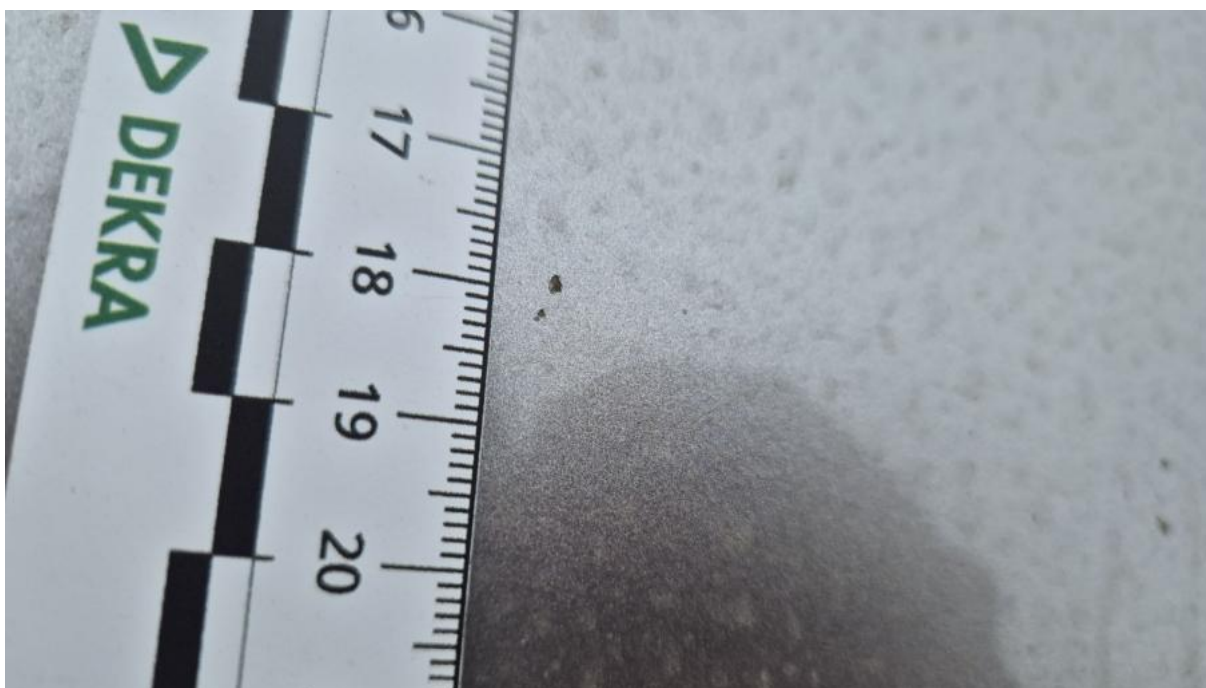
Zdjęcie do protokołu



Fot. 34

Pokrywa komory silnika - zdjęcie poglądowe 1

DOKUMENTACJA FOTOGRAFICZNA



Fot. 35

Pokrywa komory silnika - Inne 1



Fot. 36

Łótnik przedni P - zdjęcie pogładowe 1

DOKUMENTACJA FOTOGRAFICZNA



Fot. 37

Błotnik przedni P - Wgniecenie/odkształcenie 1



Fot. 38

Błotnik przedni P - Wgniecenie/odkształcenie 2

DOKUMENTACJA FOTOGRAFICZNA



Fot. 39

Drzwi przednie P - Rysa/odprysk 1



Fot. 40

Drzwi przednie P - Wgniecenie/odkształcenie 1

DOKUMENTACJA FOTOGRAFICZNA



Fot. 41

Drzwi przednie P - Wgniecenie/odkształcenie 2



Fot. 42

Drzwi tylne P - Rysa/odprysk 1

DOKUMENTACJA FOTOGRAFICZNA



Fot. 43

Drzwi tylne P - Rysa/odprysk 2



Fot. 44

Drzwi tylne P - Wgniecenie/odkształcenie 1

DOKUMENTACJA FOTOGRAFICZNA



Fot. 45

Drzwi tylne P - Wgniecenie/odkształcenie 2



Fot. 46

Drzwi tylne P() - Wgniecenie/odkształcenie 3

DOKUMENTACJA FOTOGRAFICZNA



Fot. 47

Próg P - Wgniecenie/odkształcenie 1



Fot. 48

Próg P - Inne 1

DOKUMENTACJA FOTOGRAFICZNA



Fot. 49

Błotnik tylny P / Ściana boczna P - Rysa/odprysk 1



Fot. 50

Błotnik tylny P / Ściana boczna P - Wgniecenie/odkształcenie 1

DOKUMENTACJA FOTOGRAFICZNA



Fot. 51

Błotnik tylny P / Ściana boczna P - Inne 1



Fot. 52

Pokrywy bagażnika - Rysa/odprysk 1

DOKUMENTACJA FOTOGRAFICZNA



Fot. 53

Pokrywy bagażnika - Rysa/odprysk 2



Fot. 54

Zderzak tylny - Rysa/odprysk 1

DOKUMENTACJA FOTOGRAFICZNA



Fot. 55

Zderzak tylny - Rysa/odprysk 2



Fot. 56

Dach - zdjęcie poglądowe 1

DOKUMENTACJA FOTOGRAFICZNA



Fot. 57

Dach - Inne 1



Fot. 58

Błotnik tylny L / Ściana boczna L - Rysa/odprysk 1

DOKUMENTACJA FOTOGRAFICZNA



Fot. 59

Błotnik tylny L / Ściana boczna L - Rysa/odprysk 2



Fot. 60

Błotnik tylny L / Ściana boczna L() - Rysa/odprysk 3

DOKUMENTACJA FOTOGRAFICZNA



Fot. 61

Błotnik tylny L / Ściana boczna L - Wgniecenie/odkształcenie 1



Fot. 62

Błotnik tylny L / Ściana boczna L - Wgniecenie/odkształcenie 2

DOKUMENTACJA FOTOGRAFICZNA



Fot. 63

Drzwi przed L - Rysa/odprysk 1



Fot. 64

Drzwi przed L - Rysa/odprysk 2

DOKUMENTACJA FOTOGRAFICZNA



Fot. 65

Drzwi przed L - Wgniecenie/odkształcenie 1



Fot. 66

Drzwi tylne L - Rysa/odprysk 1

DOKUMENTACJA FOTOGRAFICZNA



Fot. 67

Drzwi tylne L - Rysa/odprysk 2



Fot. 68

Drzwi tylne L() - Rysa/odprysk 3

DOKUMENTACJA FOTOGRAFICZNA



Fot. 69

Lusterko zew L - Rysa/odprysk 1



Fot. 70

Próg L - Rysa/odprysk 1

DOKUMENTACJA FOTOGRAFICZNA



Fot. 71

Słupek środkowy L - Wgniecenie/odkształcenie 1