

## Raport z oględzin pojazdu

Numer raportu	218957/4/26-11401	Data raportu	09-04-2026
Rzeczoznawcy	inż. Kamil Zaręba (WSP) mgr inż. Przemysław Ostap	Data oględzin	30-03-2026
Nr zlecenia	PKOM(DZS)/GDA/26393/26/03/25	Miejsce oględzin	MASTER1 POZNAŃ/KOMORNIKI, PLAT...

### Dane pojazdu

Numer identyfikacyjny (VIN)	<b>WF0EXXTREPC52009</b>
Marka, model	FORD Transit 310 EcoBlue Eu...
Typ, wersja	Transit 310 L3H3 Trend
Numer rejestracyjny	PY32913
Silnik (rodz./poj./moc)	diesel/1996 ccm/77 kW
Stan licznika	160 884 km
Data 1. rej./rok prod.	27-03-2023/2023
Data nast. bad. techn.	27-03-2026
Nadwozie	FPO 4/3
Lakier	brązowy/METALIK
Skrzynia biegów	manualna



### Wyposażenie pojazdu

ABS, Czujniki parkowania, z przodu i z tyłu pojazdu, Drzwi przesuwne z prawej strony, nieprzeszklone, ESC - elektroniczny układ stabilizacji toru jazdy, Gniazdo 2x12V, HSA - system wspomagania ruszania pod górę, Klimatyzacja manualna z przodu, Kolumna kierownicy z regulacją położenia w dwóch płaszczyznach, Komputer pokładowy, Konsola podsufitowa, LAC - system kontroli obciążenia pojazdu, Lakier uni, Lusterka boczne elektrycznie regulowane i podgrzewane, Nagrzewnica - recyrkulacja, Schowek podręczny, System Auto Start Stop, System wlewu paliwa Ford Easy Fuel, Szyby przednie sterowane elektrycznie, z impulsowym otwieraniem i zamykaniem szyby kierowcy, Tempomat ze skórzaną kierownicą i regulowanym ogranicznikiem prędkości, Wskaźnik zmiany biegu, Wybór trybu jazdy, Światła do jazdy dziennej, Światła przeciwmgielne, Alarm obwodowy, Drzwi tylne dwuskrzydłowe, 270 st., Koło zapasowe pełnowymiarowe, Oświetlenie przedziału ładunkowego LED

### Ogumienie

Oś	Koło	Producent, typ	Rozmiar	Profil zmierzony
przednia	prawe	TRACMAX, ALL SEASON	205/70 15 104S	6,2 mm
	lewe	TRACMAX, ALL SEASON	205/70 15 104S	6,5 mm
tylna	prawe	TRACMAX, ALL SEASON	205/70 15 104S	6,0 mm
	lewe	TRACMAX, ALL SEASON	205/70 15 104S	6,0 mm

### Dokumenty i akcesoria

[Dokumenty rej.] - POLISA UBEZP. (Nie.), Kluczyki (TAK - 2), Tablice rejestracyjne (TAK - 2), Dowód rejestracyjny (TAK), Karta pojazdu (NIE)

### Grubość powłoki lakierowej

W zakresie do 150 µm

Poz.	Nazwa części	Przedział grubości powłoki lakierowej [µm]
1	Pokrywa komory silnika	do 150
2	Błotnik przedni lewy	do 150
3	Błotnik przedni prawy	do 150
4	Słupek przedni lewy	do 150
5	Słupek przedni prawy	do 150
6	Słupek środkowy lewy	do 150
7	Słupek środkowy prawy	do 150
8	Próg lewy	do 150
9	Próg prawy	do 150
10	Dach	do 150
11	Drzwi przednie lewe	do 150
12	Drzwi przednie prawe	do 150
13	Drzwi tylne lewe	do 150
14	Drzwi tylne prawe	do 150
15	Błotnik tylny prawy/ściana boczna prawa	do 150
16	Pokrywa bagażnika	do 150

W zakresie do 200 µm

Poz.	Nazwa części	Przedział grubości powłoki lakierowej [µm]
1	Błotnik tylny lewy/ściana boczna lewa	150 - 200

### Stwierdzone uszkodzenia

Poz.	Nazwa pozycji	Opis uszkodzeń	Kwalifik.	Naprawa [rbg]
1	Szyba przednia barwiona/ogrzew.	pęknięcie	WY	1.7
2	Kpl.montażowy/naprawczy-kpl.do klejenia		WY	
3	Szkoło lusterka ustaw.zewn., góra R	pęknięcie	WY	0.1
4	Listwa ochronna ściany bocznej L	brak	WY	
5	Ośłona błotnika tylnego, dolna L	rozerwanie	WY	
6	Ośłona magnesu panelu bocznego L	brak	WY	
7	Uchwyt magnesu panelu bocznego L	pęknięcie	WY	0.6

8	Pokrywa ozdobna koła przód L	brak	WY	0.1
9	Pokrywa ozdobna koła przód R	brak	WY	
10	Pokrywa ozdobna koła tył L	brak	WY	
11	Tapicerka siedziska 1.rząd L	rozerwanie	WY	0.6
12	Błotnik tylny L	rysa/odprysk, wgniecenie/odkształcenie	NA	2
13	Drzwi tylne, skrzydło prawe R	rysa/odprysk, wgniecenie/odkształcenie	NA	0.5
14	Pokrywa ozdobna koła tył R	brak	NA	
15	Poszycie drzwi przednich L	rysa/odprysk		
16	Poszycie drzwi przednich R	wgniecenie/odkształcenie		
17	Pojemnik schowka	zarysowanie		
18	Nadwozie	ślady grafiki reklamowej		
19	Przestrzeń ładunkowa	rysa/odprysk		

DOKUMENTACJA FOTOGRAFICZNA



**Fot. 1**  
Przekątna przednia lewa



**Fot. 2**  
Przód

DOKUMENTACJA FOTOGRAFICZNA



**Fot. 3**  
Przekątna przednia prawa



**Fot. 4**  
Próg prawy (widok od przodu)

DOKUMENTACJA FOTOGRAFICZNA



**Fot. 5**  
Bok prawy z przodu



**Fot. 6**  
Bok prawy z tyłu

DOKUMENTACJA FOTOGRAFICZNA



**Fot. 7**  
Przekątna tylna prawa



**Fot. 8**  
Tyt

DOKUMENTACJA FOTOGRAFICZNA



**Fot. 9**  
Przekątna tylna lewa



**Fot. 10**  
Bok lewy z tyłu

DOKUMENTACJA FOTOGRAFICZNA



**Fot. 11**  
Bok lewy z przodu



**Fot. 12**  
Próg lewy (widok od przodu)

DOKUMENTACJA FOTOGRAFICZNA



**Fot. 13**  
Numer identyfikacyjny



**Fot. 14**  
Tabliczka znamionowa

DOKUMENTACJA FOTOGRAFICZNA



**Fot. 15**  
Zestaw wskaźników - przebieg



**Fot. 16**  
Zestaw wskaźników - serwis

DOKUMENTACJA FOTOGRAFICZNA



**Fot. 17**

Widok przez otwarte drzwi przednie lewe



**Fot. 18**

Widok przez otwarte drzwi tylne lewe

DOKUMENTACJA FOTOGRAFICZNA



**Fot. 19**

Widok z tylnej kanapy na deskę rozd.



**Fot. 20**

Konsola środkowa

DOKUMENTACJA FOTOGRAFICZNA



**Fot. 21**  
Tunel środkowy



**Fot. 22**  
Kierownica (na wprost)

DOKUMENTACJA FOTOGRAFICZNA



**Fot. 23**  
Kierownica z lewej strony



**Fot. 24**  
Komora silnika

DOKUMENTACJA FOTOGRAFICZNA



**Fot. 25**  
Bagażnik



**Fot. 26**  
Koło zapasowe

DOKUMENTACJA FOTOGRAFICZNA



**Fot. 27**  
Spód pojazdu przód



**Fot. 28**  
Spód pojazdu tył

DOKUMENTACJA FOTOGRAFICZNA



**Fot. 29**

Tarcza hamulcowa przednia lewa



**Fot. 30**

Tarcza hamulcowa przednia prawa

DOKUMENTACJA FOTOGRAFICZNA



**Fot. 31**  
Tarcza hamulcowa tylna prawa



**Fot. 32**  
Tarcza hamulcowa tylna lewa

DOKUMENTACJA FOTOGRAFICZNA

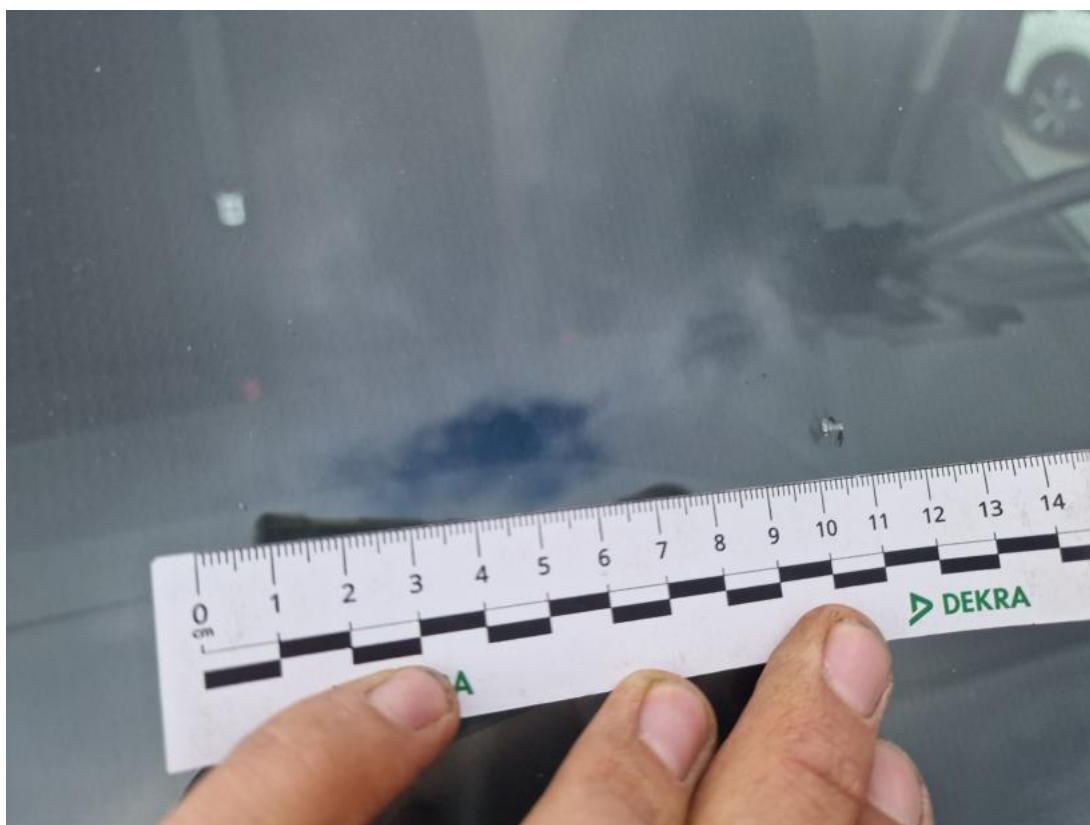


**Fot. 33**  
Dowód rej. Str. 1



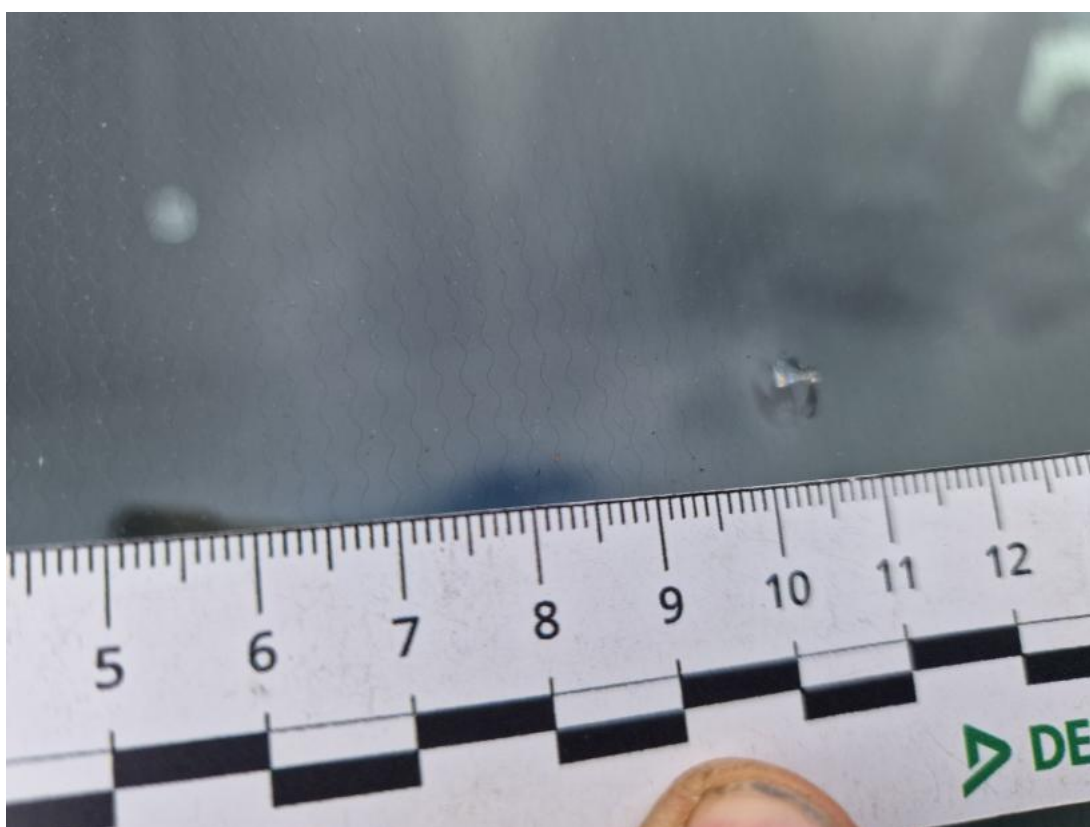
**Fot. 34**  
Dow. Rej. Str.2 i klucze

DOKUMENTACJA FOTOGRAFICZNA



**Fot. 35**

Szyba czołowa - zdjęcie poglądowe 2



**Fot. 36**

Szyba czołowa - Rysa/odprysk 1

DOKUMENTACJA FOTOGRAFICZNA



**Fot. 37**  
Drzwi przednie P - zdjęcie poglądowe 1



**Fot. 38**  
Drzwi przednie P - Wgniecenie/odkształcenie 1

DOKUMENTACJA FOTOGRAFICZNA



**Fot. 39**

Drzwi tylne P - zdjęcie poglądowe 1



**Fot. 40**

Drzwi tylne P - Inne 1

DOKUMENTACJA FOTOGRAFICZNA



**Fot. 41**

Lusterko zew P - zdjęcie pogładowe 1



**Fot. 42**

Lusterko zew P - Pęknięcie/rozerwanie 1

DOKUMENTACJA FOTOGRAFICZNA



**Fot. 43**

Pokrywy bagażnika - zdjęcie poglądowe 1



**Fot. 44**

Pokrywy bagażnika - Rysa/odprysk 1

DOKUMENTACJA FOTOGRAFICZNA



**Fot. 45**  
Pokrywy bagażnika - Wgniecenie/odkształcenie 1



**Fot. 46**  
Pokrywy bagażnika() - Wgniecenie/odkształcenie 3

DOKUMENTACJA FOTOGRAFICZNA



**Fot. 47**  
Pokrywy bagażnika - Inne 1



**Fot. 48**  
Pokrywy bagażnika - Inne 2

DOKUMENTACJA FOTOGRAFICZNA



**Fot. 49**

Zderzak tylny - zdjęcie poglądowe 1



**Fot. 50**

Zderzak tylny - Pęknięcie/rozerwanie 1

DOKUMENTACJA FOTOGRAFICZNA



**Fot. 51**

Błotnik tylny L / Ściana boczna L - zdjęcie poglądowe 1



**Fot. 52**

Błotnik tylny L / Ściana boczna L - Wgniecenie/odkształcenie 1

DOKUMENTACJA FOTOGRAFICZNA



**Fot. 53**

Listwa krawędzi błotnika tyl L - zdjęcie poglądowe 1



**Fot. 54**

Listwa krawędzi błotnika tyl L - Pęknięcie/rozerwanie 1

DOKUMENTACJA FOTOGRAFICZNA



**Fot. 55**

Drzwi przed L - zdjęcie poglądowe 1



**Fot. 56**

Drzwi przed L - Rysa/odprysk 1

DOKUMENTACJA FOTOGRAFICZNA



**Fot. 57**  
Drzwi tylne L - zdjęcie poglądowe 1



**Fot. 58**  
Drzwi tylne L - zdjęcie poglądowe 2

DOKUMENTACJA FOTOGRAFICZNA



**Fot. 59**  
Drzwi tylne L - Inne 1



**Fot. 60**  
Deska rozdzielcza - zdjęcie poglądowe 1

DOKUMENTACJA FOTOGRAFICZNA



**Fot. 61**

Deska rozdzielcza - Rysa/odprysk 1



**Fot. 62**

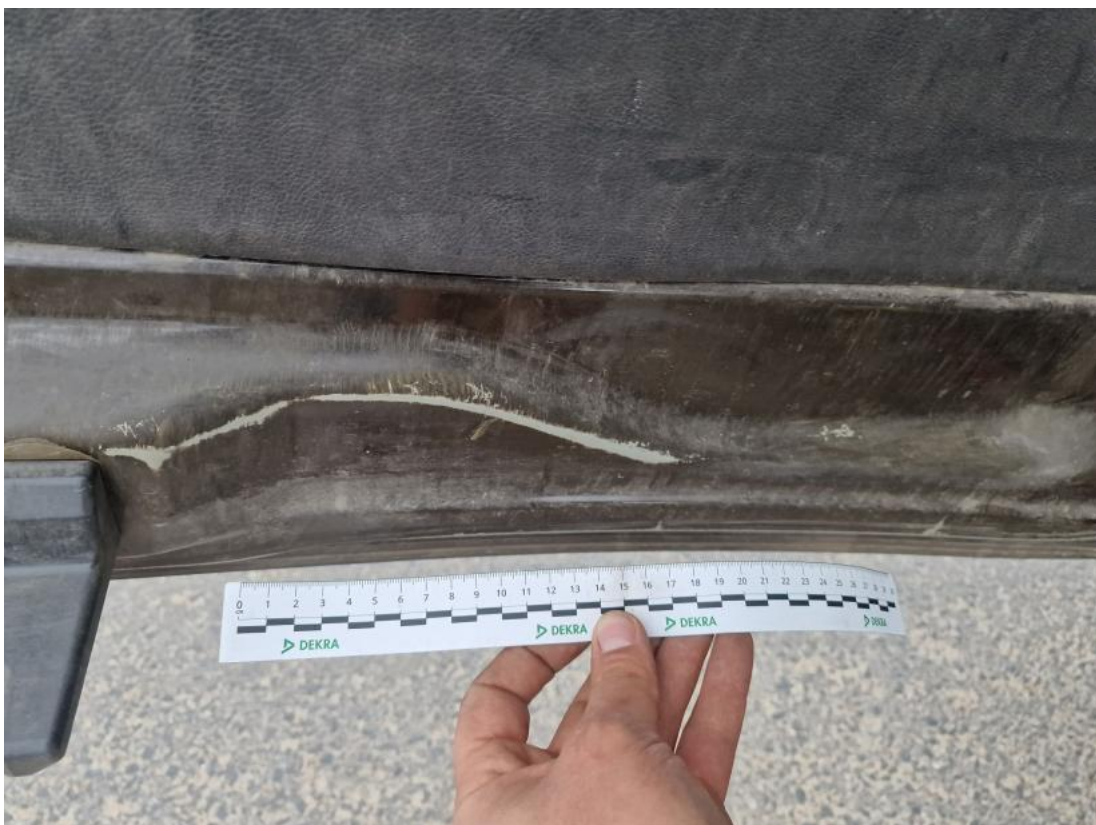
Fotel prz. lew. - zdjęcie poglądowe 1

DOKUMENTACJA FOTOGRAFICZNA



**Fot. 63**

Fotel prz. lew. - Pęknięcie/rozerwanie 1



**Fot. 64**

Drzwi tyłu lewe - zdjęcie pogłądowe 1

DOKUMENTACJA FOTOGRAFICZNA



**Fot. 65**  
Drzwi tyłu lewe - Rysa/odprysk 1



**Fot. 66**  
Drzwi tyłu prawe - zdjęcie pogładowe 1

DOKUMENTACJA FOTOGRAFICZNA



**Fot. 67**

Drzwi tyłu prawe - zdjęcie poglądowe 2



**Fot. 68**

Drzwi tyłu prawe - Rysa/odprysk 1