

Nr zlecenia: 74/23/04/2026/CarArena STANDARD

z dnia: 23.04.2026

**Zleceniodawca:**

CARARENA - Aukcje Samochodowe  
ul. Budowlanych 7  
62-081 Baranowo

**Rzeczoznawca:**

Mariusz Zaj c/zatw. Pion Weryfikacyjny eRzeczoznawcy



## Wycena wartości

Zadanie: Ocena stanu technicznego i określenie wartości rynkowej pojazdu

DANE IDENTYFIKACYJNE POJAZDU		Dane: [D] IV-2026	
Rodzaj pojazdu:	<b>Samochód ciężarowy do 3.5t</b>	VIN:	<b>MPATFS87JPT033072</b>
Marka:	<b>ISUZU</b>	Nr rejestracyjny:	<b>WN2603U</b>
Model pojazdu:	<b>D-Max 1.9 MR`20 E6 3.1t</b>	Nr Info-Ekspert:	<b>017-00315</b>
Wersja:	<b>L</b>	Rok produkcji:	<b>2023</b>
Wskazanie drogomierza	24161 km		
Data pierwszej rejestracji	02.10.2024		
Data wykonania badania technicznego	02.10.2027		
Rodzaj nadwozia	pick-up z podwójną kabiną 4 drzwiowy 5 osobowy		
Rodzaj kabiny	podwójna		
Dop. masa całkowita / Ładowność	3100 kg / 1080 kg		
Liczba osi / Rodzaj napędu / Skrzynia biegów	2 / 4WD (4x4) / automatyczna		
Rozstaw osi	3125 mm		
Jednostka napędowa	z zapłonem samoczynnym		
Pojemność / Moc silnika	1898 ccm / 120kW (163KM)		
Doładowanie	Turbosp. z chłodn. powietrza		
Liczba cylindrów / Układ cylindrów	4 / rzędowy		
Norma spalin	E6		
Kolor powłoki lakierowej, (rodzaj lakieru)	Granatowy 2-warstwowy z efektem metalicznym		

## WYPOSA ENIE STANDARDOWE

L.p.	Nazwa elementu wyposażenia	L.p.	Nazwa elementu wyposażenia
1	ABS - system zapobiegający blokowaniu kół	23	System dystrybucji siły hamowania elektroniczny EBD
2	Asystent skrętu TA	24	System kontroli trakcji ESC
3	Czujnik deszczu	25	System kontroli trakcji TCS
4	Czujnik zmiernych	26	System kontroli zjazdu HDC
5	Fotel kierowcy z regulacją odcinka lędźwiowego	27	System łagodzenia nieprawidłowego użycia pedału przyspieszenia MAM
6	Fotel kierowcy z regulacją wysokości	28	System ochrony przedzderzeniowej FCW
7	Funkcja Follow-Me-Home	29	System ostrzegania o awaryjnym hamowaniu ESS
8	Głośniki 2 szt.	30	System ostrzegania przed niezamierzonym zmianą pasa ruchu LDWS
9	Hamulec pokolizyjny MCB	31	System Start/Stop
10	Kierownica wielofunkcyjna	32	System ułatwiający ruszanie na wzniesieniu HSA
11	Klimatyzacja	33	System utrzymania pasa ruchu LKAS
12	Kolumna kierownicy regulowana	34	System wspomagania nagłego hamowania BA
13	Koło zapasowe pełnowymiarowe	35	System wykrywania zmniejszenia kierowcy DAA
14	Komputer pokładowy	36	Szyby przednie regulowane elektrycznie
15	Kurtyny powietrzne boczne	37	Szyby tylne regulowane elektrycznie
16	Mocowanie fotelików dziecięcych ISOFIX	38	wiatła do jazdy dziennej
17	Ogranicznik prędkości inteligentny ISL	39	wiatła mijania włączane automatycznie
18	Poduszka powietrzna kolanowa kierowcy	40	Tarcze kół stalowe 18"
19	Poduszki powietrzne boczne	41	Tempomat aktywny ACC
20	System alarmowy automatyczny E-Call	42	Wspomaganie układu kierowniczego zmienne elektryczne
21	System automatycznego hamowania AEB	43	Zamek centralny zdalnie sterowany
22	System automatycznego odryglowania zamków w razie wypadku		

### L.p. Nazwa pakietu / elementu pakietu wyposażenia standardowego

- Lusterka zewnętrzne podgrzewane i regulowane elektrycznie  
Lusterka zewnętrzne regulowane elektrycznie  
Lusterka zewnętrzne podgrzewane elektrycznie
- Poduszki powietrzne kierowcy i pasażera  
Poduszka powietrzna kierowcy  
Poduszka powietrzna pasażera
- Radioodtwarzacz 2 Din CD/MP3 + DAB  
Tuner radiowy cyfrowy DAB  
Radioodtwarzacz 2 Din CD/MP3

## WYPOSA ENIE DODATKOWE

### L.p. Nazwa elementu wyposażenia

- Lakier metalizowany

## OPIS ZAMONTOWANEGO W POJE DZIE OGUMIENIA

Koło	Marka, typ	Wymiary	Wymiary	Wymiary	Bieżnik [mm]
Przednie lewe:	*DUNLOP 265/60 R18	110H	GRANDTREK AT 25 TL		6,4
Przednie prawe:	*DUNLOP 265/60 R18	110H	GRANDTREK AT 25 TL		6,6
Tylne lewe:	*DUNLOP 265/60 R18	110H	GRANDTREK AT 25 TL		6,2
Tylne prawe:	*DUNLOP 265/60 R18	110H	GRANDTREK AT 25 TL		5,9

## KOREKTY WARTO CI POJAZDU

KOREKTA ZA PIERWSZĄ REJESTRACJĄ	( + )
KOREKTA ZA WYPOSA ENIE	( + )
KOREKTA ZA PRZEBIEG	( + )
KOREKTY RÓŻNE:	

Stan utrzymania i dbałość o pojazd	(-)
Regionalna sytuacja rynkowa	(-)
KOREKTY RÓŻNE RAZEM	(-)
KOREKTA ZA OGUMIENIE	(-)

### UWAGI RZECZOZNAWCY DOTYCZĄCE WYCENY

Pojazd zweryfikowany w bazie danych historii pojazdu.gov.pl - bez uwag

Oględziny przeprowadził rzeczoznawca: Piotr Kocyk

### OPIS STANU TECHNICZNEGO ZESPOŁÓW POJAZDU



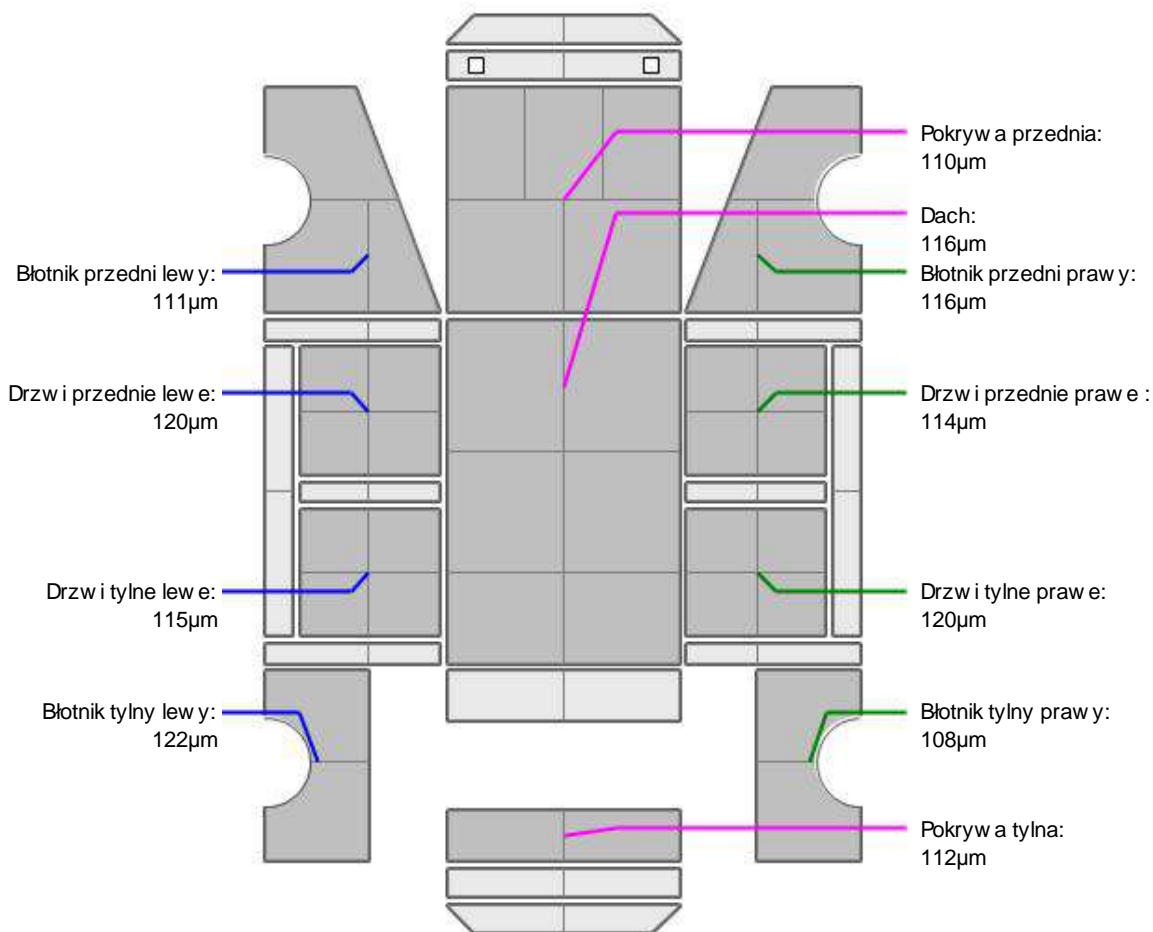
#### NADWOZIE - Szkielet i poszycia zewnętrzne

L.p.	Nazwa elementu	L / P	Rodzaj uszkodzenia	Opis	Fot. nr
1	Błotnik przedni	L	Zarysowania powłoki lakierowej		
2	Drzwi boczne przednie	L	Zarysowania powłoki lakierowej		
3	Drzwi boczne przednie	P	Zarysowania powłoki lakierowej + wgniecenie z odpryskiem		
4	Drzwi boczne tylne	L	Zarysowania powłoki lakierowej		
5	Drzwi boczne tylne	P	Zarysowania powłoki lakierowej + wgniecenie z odpryskiem		
6	Błotnik tylny	L	Zarysowania powłoki lakierowej + wgniecenie		
7	Błotnik tylny	P	Zarysowania powłoki lakierowej + wgniecenie		
8	Drzwi tyłu nadwozia		Zarysowania powłoki lakierowej + wgniecenie z odpryskiem		
9	Szkielet boku tylny	L	Wgniecenie		
10	Podłoga bagażnika		Zabrudzona i zarysowana		

Na pozostałych elementach obłachowania bryły nadwozia stwierdzono również typowe dla jego okresu eksploatacji uszkodzenia powłoki lakierowej (zarysowania, odpryski, itp.)



## NADWOZIE – Opis powłoki lakierowej



L.p.	Nazwa elementu	L / P	Grubość powłoki [µm]	Opis
1	Pokrywa przednia		110µm	
2	Dach		116µm	
3	Błotnik przedni	L	111µm	
4	Drzwi przednie	L	120µm	
5	Drzwi tylne	L	115µm	
6	Błotnik tylny	L	122µm	
7	Błotnik przedni	P	116µm	
8	Drzwi przednie	P	114µm	
9	Drzwi tylne	P	120µm	
10	Błotnik tylny	P	108µm	
11	Pokrywa tylna		112µm	

Podane przedziały grubości powłoki lakierowej poszczególnych elementów dotyczą wyłącznie punktów pomiarowych, tj. trzech wybranych miejsc na danym elemencie nadwozia. Nie oznacza to, że w pozostałych obszarach danego elementu grubość powłoki jest jednakowa ani że nie może wykraczać poza wskazane zakresy. Pomiary wykonano urządzeniem bezdźwiękowym w posiadaniu rzeczoznawcy. Pomiar wykonany innym przyrządem może się różnić.

**WYPOSA ENIE ZEWN TRZNE**

L.p.	Nazwa elementu	L / P	Rodzaj uszkodzenia	Opis	Fot. nr
1	Zderzak przedni		Zarysowany		
2	Zderzak tylny		Odpryski powłoki lakierowej		

**NADWOZIE – Wyposa enie wewn trzne**

Wn trze nosi typowe dla jego okresu eksploatacji zabrudzenia i zu ycie wszystkich elementów.

**JAZDA KONTROLNA**

1	Gło no pracy silnika	BEZ UWAG
2	Gło no (stuki) zawieszenia	BEZ UWAG
3	Gło no skrzyni biegów / bloku nap dowego	BEZ UWAG
4	Skuteczno hamulca zasadniczego	BEZ UWAG
5	Skuteczno hamulca pomocniczego	BEZ UWAG
6	Działanie drogom. i szybko ciomierza	BEZ UWAG
7	Wska nik temperatury silnika	BEZ UWAG
8	Skuteczno ogrzewania i przewietrzania	BEZ UWAG

Próba ruchowa przeprowadzona na niewielkim dystansie przy pr dkości do 15 km/h w warunkach parkingowych

**POZOSTAŁE INFORMACJE****1 Pochodzenie pojazdu**

Salon Polska

**2 Badanie poprawno ci numerów identyfikacyjnych**

Numer VIN wybity na karoserii oraz numer VIN tabliczki znamionowej zgodny z CEPiK.

**3 Weryfikacja odczytanego stanu drogomierza**

Odczytany z drogomierza

Zastrze enia ograniczaj ce.

ü Zawarte w niniejszej Wycenie/Raporcie informacje (w tym dotycz ce wyposa enia) słu jedynie ogólnym celom informacyjnym. Wycena/Raport nie mo e by zatem traktowana jako oferta w rozumieniu przepisów Kodeksu Cywilnego oraz opisu towaru ani zapewnienia w rozumieniu art. 4 Ustawy z dnia 27 lipca 2002 roku o szczególnych warunkach sprzeda y konsumenckiej.

ü Wycena/Raport została sporz dzona w celu ustalenia istnienia albo nieistnienia uszkodze nieakceptowalnych po zako czeniu umowy korzystania z samochodu lub innych okoliczno ci uzgodnionych w zleceniu. Wycena/Raport nie obejmuje typowych uszkodze wynikaj cych z eksploatacji samochodu oraz jego standardowego zu ycia.

ü Je li chcesz traktowa ten dokument jako ródło wiedzy o samochodzie przy jego zakupie, czynisz to na własną odpowiedzialno . eRzecznawcy sp.j. nie ponosi odpowiedzialno ci za takie u ycie tej Wyceny/Raporu

ü Niniejsza wycena słu y wył cznie do oszacowania warto ci rynkowej przedmiotu wyceny i nie mo e by wykorzystywana do adnego innego celu, ni wymieniony powy ej. W szczególno ci wycena nie mo e stanowi podstawy do oceny cech i stanu wycenianego obiektu przy jego zakupie.

ü Rzeczoznawca nie bierze na siebie odpowiedzialno ci za wady ukryte (prawne i fizyczne) oraz ewentualne skutki wynikaj ce z dalszego u ytkowania przedmiotu wyceny, a tak e za skutki wykorzystania samej wyceny.

ü Powy sza wycena nie jest ekspertyz stanu technicznego przedmiotu wyceny i za tak nie mo e by uznawana, w szczególno ci nie mo e by traktowana jako gwarancja sprzeda y przedmiotu wyceny za oszacowan warto .

- ü Wycen przeprowadzono w oparciu o dostarczon dokumentacj oraz badanie organoleptyczne wycenianego obiektu. Nie prowadzono bada diagnostycznych oraz weryfikacji warsztatowej przedmiotu wyceny.
- ü Nie stwierdzono dodatkowych niesprawno ci i/lub uszkodze i/lub braków w zakresie mo liwym do ustalenia w warunkach ogl dzin tj. bez: dost pu do spodu pojazdu, specjalistycznego sprz tu diagnostycznego, jazdy próbnej wykonanej w warunkach drogowych z obci eniem.
- ü Rzeczoznawca podczas ogl dzin poza warsztatem nie jest w stanie stwierdzi wypadkowej przeszło ci pojazdu. W przypadku podwy szonych warto ci pomiarów powłoki lakierowej, konieczna jest ekspertyza w warunkach warsztatowych.
- ü Rok produkcji pojazdu - nie weryfikowano. Przyj to w oparciu o dane przekazane przez Zleceniodawc .
- ü Niniejsza wycena nie mo e by publikowana w cało ci w jakimkolwiek dokumencie bez zgody wykonawców i bez uzgodnienia z nimi formy i tre ci takiej publikacji. Zakaz publikacji nie dotyczy posługiwania si wycen w umowach cywilno-prawnych zawieranych przez zleceniodawc i dotycz cych przedmiotu
- ü Przed odbiorem pojazdu, kupuj cy zobowi zany jest do konfrontacji rzeczywistego stanu z informacjami zawartymi w wycenie. Odbiór przedmiotu jest równoznaczny ze zrzeczeniem si wszelkich roszcze , co do stanu technicznego.
- ü Nie badano poprawno ci i/lub budowy numerów identyfikacyjnych/seryjnych obiektu oraz nie weryfikowano prawdziwo ci danych obiektu.
- ü Niniejsza wycena nie mo e by traktowana jako gwarancja sprzeda y przedmiotu wyceny za oszacowan warto .
- ü W przypadku ujawnienia dodatkowych informacji dotycz cych przedmiotowego pojazdu, niedost pnych w czasie wykonywania niniejszej opinii, zaprezentowane stanowisko mo e ulec zmianie.
- ü W opinii zało ono, e nie wykryto adnych faktów, które mogłyby istotnie wpływa na warto wycenionego pojazdu, je li w opisie pojazdu nie widnieje inaczej.
- ü Rzeczoznawca nie ponosi odpowiedzialno ci za ewentualne bł dy wynikaj ce z przedstawionych informacji otrzymanych od u ytkownika/sprzedawcy/zamawiaj cego wycen , je li brak podstaw do kwestionowania ich zgodnie ze stanem rzeczywistym lub te ustalenie stanu rzeczywistego przez rzeczoznawc było niemo liwe lub znacznie utrudnione.
- ü Wyposa enie standardowe wg. Info - Ekspert. Rzeczoznawca nie ponosi odpowiedzialno ci za ewentualne bł dy programu. Lista wyposa enia w wycenie ma charakter pogl dowy i nie potwierdza kompletno ci. Aby ustali specyfikacje fabryczn wyposa enia nale y zwróci si do dealera.
- ü W warunkach, w jakich przeprowadzono ogl dziny rzeczoznawca nie miał mo liwo ci zweryfikowania poprawno ci działania całego wyposa enia.
- ü Opis stanu technicznego pojazdu jest wa ny na dzie ogl dzin. Rzeczoznawca nie bierze odpowiedzialno ci za zmiany stanu pojazdu wynikaj ce z dalszej eksploatacji lub postoj (np. uszkodzenie akumulatora, powi kszenie lub powstanie ognisk korozji, uszkodzenie układu hamulcowego, itp.) – zaleca si sprawdzenie daty wyceny
- ü Je eli elementy jednostki nap dowej, układu przeniesienia nap du itp., s rozmontowane, rzeczoznawca nie weryfikuje kompletno ci poszczególnych układów. Mo liwo wyst pienia braków w kompletacji (np. ze wzgl du na wykorzystanie unieruchomionego pojazdu jako „dawcy cz ci”).
- ü Nie weryfikowano odczytanego stanu drogomierza z zapisami w urz dzeniach elektronicznych pojazdu. Rzeczoznawca nie dokonuje oceny autentyczno ci przebiegu.
- ü W przypadku pojazdów z niesprawnym akumulatorem lub bez niego - podł czenie sprawnego akumulatora nie gwarantuje sprawno ci technicznej pojazdu. W zwi zku z tym przyjmuje si i stan techniczny pojazdu jest nieznanym, istnieje ryzyko ujawnienia wad ukrytych i dodatkowych uszkodze .
- ü Nie weryfikowano gwarancji, statusu pakietów serwisowych i kompletno ci w zakresie osprz tu dodatkowego, z którym przedmiot był zamówiony.

*Dokument wystawiony elektronicznie, wa ny bez podpisu*

## DOKUMENTACJA FOTOGRAFICZNA



Fot. nr 1



Fot. nr 2



Fot. nr 3



Fot. nr 4



Fot. nr 5



Fot. nr 6



Fot. nr 7



Fot. nr 8



Fot. nr 9



Fot. nr 10



Fot. nr 11



Fot. nr 12



Fot. nr 13



Fot. nr 14



Fot. nr 15



Fot. nr 16



Fot. nr 17



Fot. nr 18



Fot. nr 19



Fot. nr 20



Fot. nr 21



Fot. nr 22



Fot. nr 23



Fot. nr 24



Fot. nr 25



Fot. nr 26



Fot. nr 27



Fot. nr 28



Fot. nr 29



Fot. nr 30



Fot. nr 31



Fot. nr 32



Fot. nr 33



Fot. nr 34



Fot. nr 35



Fot. nr 36



Fot. nr 37



Fot. nr 38



Fot. nr 39



Fot. nr 40



Fot. nr 41



Fot. nr 42



Fot. nr 43



Fot. nr 44



Fot. nr 45



Fot. nr 46



Fot. nr 47



Fot. nr 48



Fot. nr 49



Fot. nr 50



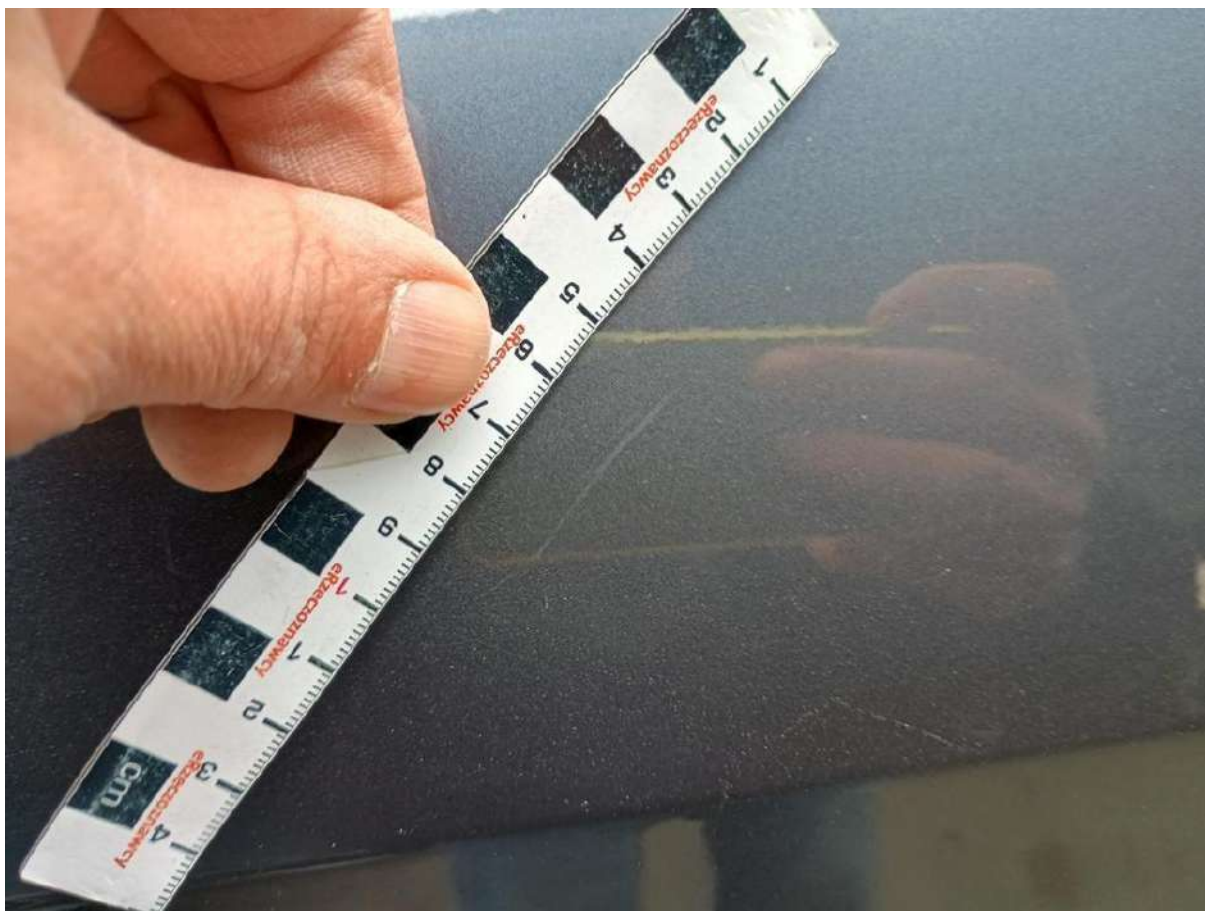
Fot. nr 51



Fot. nr 52



Fot. nr 53



Fot. nr 54



Fot. nr 55



Fot. nr 56



Fot. nr 57



Fot. nr 58



Fot. nr 59



Fot. nr 60



Fot. nr 61



Fot. nr 62



Fot. nr 63



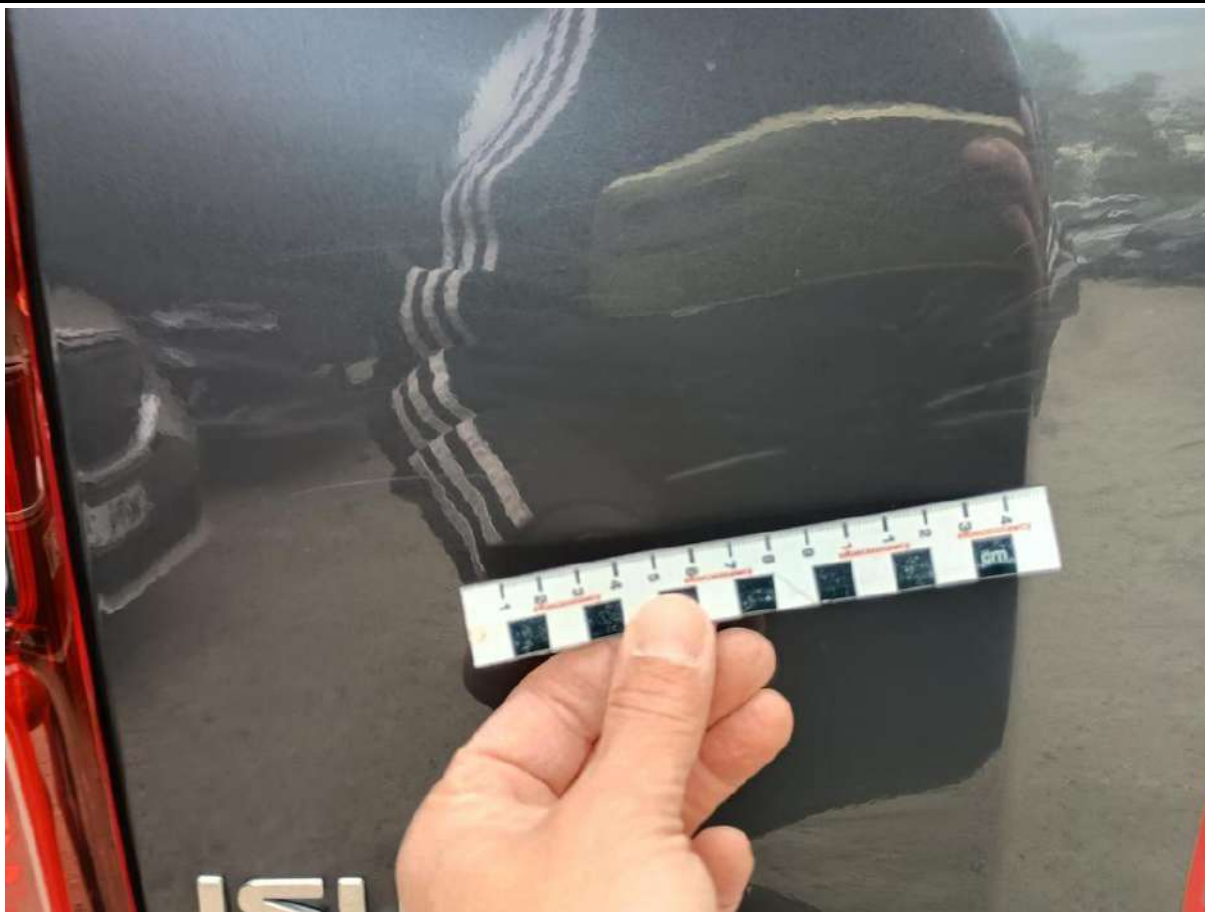
Fot. nr 64



Fot. nr 65



Fot. nr 66



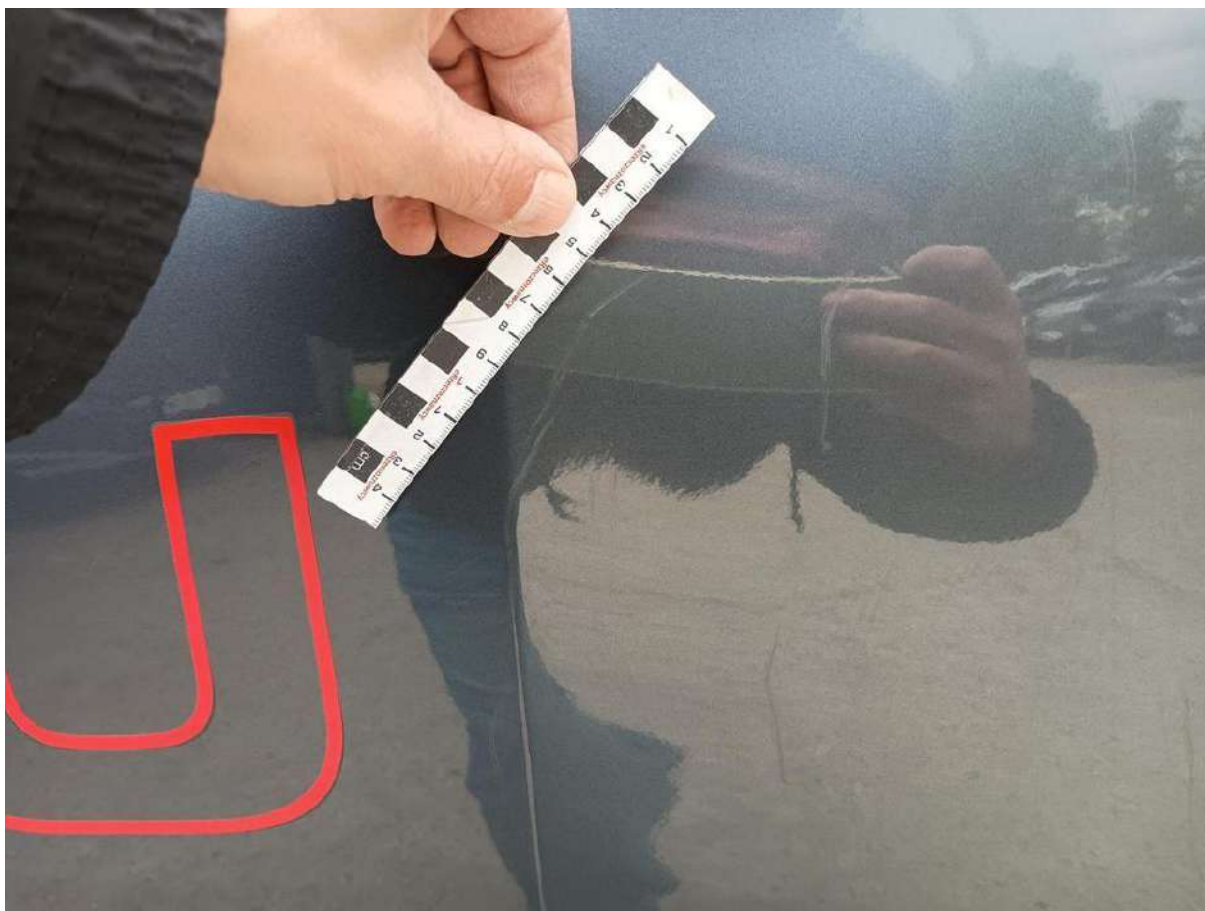
Fot. nr 67



Fot. nr 68



Fot. nr 69



Fot. nr 70



Fot. nr 71



Fot. nr 72



Fot. nr 73



Fot. nr 74



Fot. nr 75



Fot. nr 76



Fot. nr 77



Fot. nr 78



Fot. nr 79



Fot. nr 80



Fot. nr 81



Fot. nr 82



Fot. nr 83



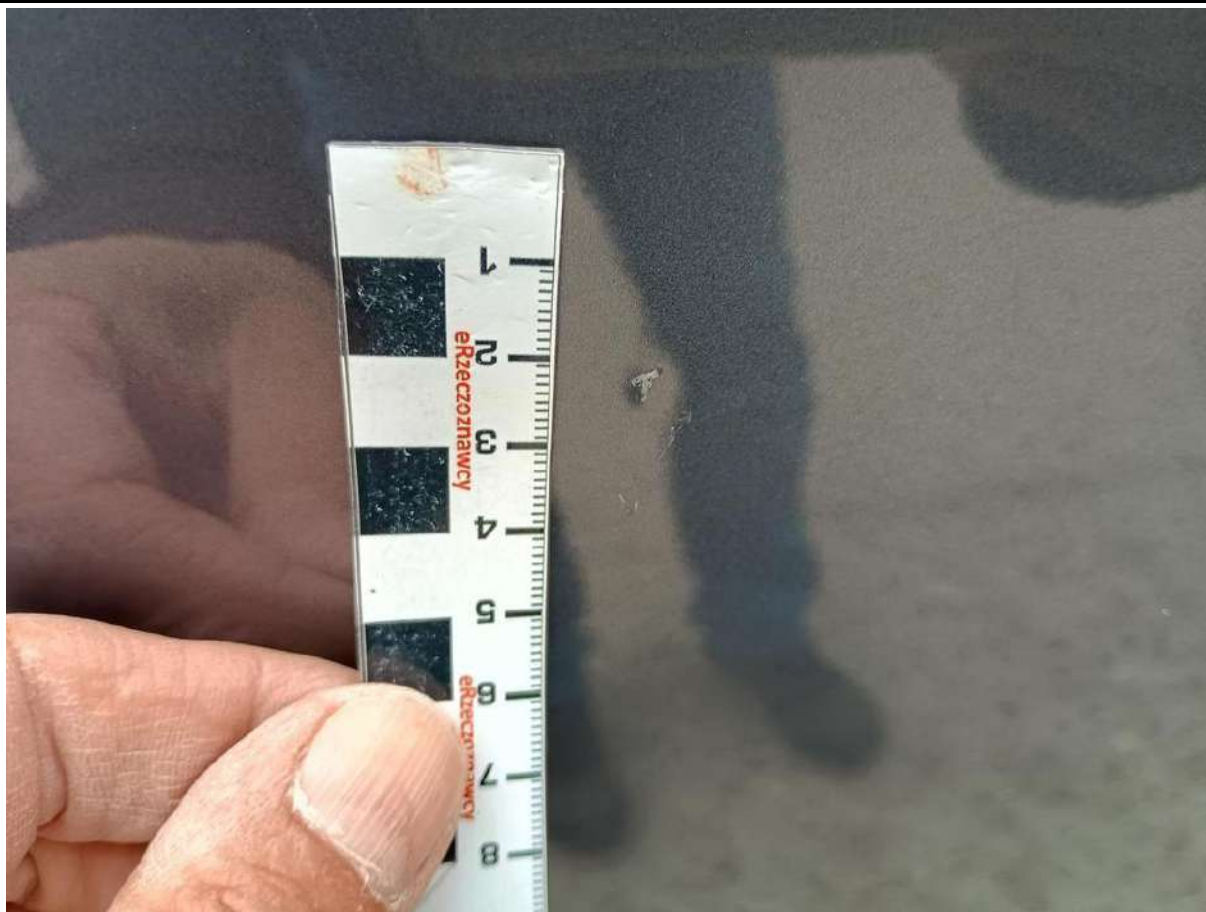
Fot. nr 84



Fot. nr 85



Fot. nr 86



Fot. nr 87



Fot. nr 88



Fot. nr 89



Fot. nr 90



Fot. nr 91



Fot. nr 92



Fot. nr 93



Fot. nr 94



Fot. nr 95



Fot. nr 96



Fot. nr 97



Fot. nr 98



Fot. nr 99



Fot. nr 100



Fot. nr 101



Fot. nr 102



Fot. nr 103



Fot. nr 104



Fot. nr 105



Fot. nr 106



Fot. nr 107



Fot. nr 108



Fot. nr 109



Fot. nr 110



Fot. nr 111



Fot. nr 112



Fot. nr 113



Fot. nr 114



Fot. nr 115



Fot. nr 116



Fot. nr 117



Fot. nr 118



Fot. nr 119



Fot. nr 120



Fot. nr 121



Fot. nr 122



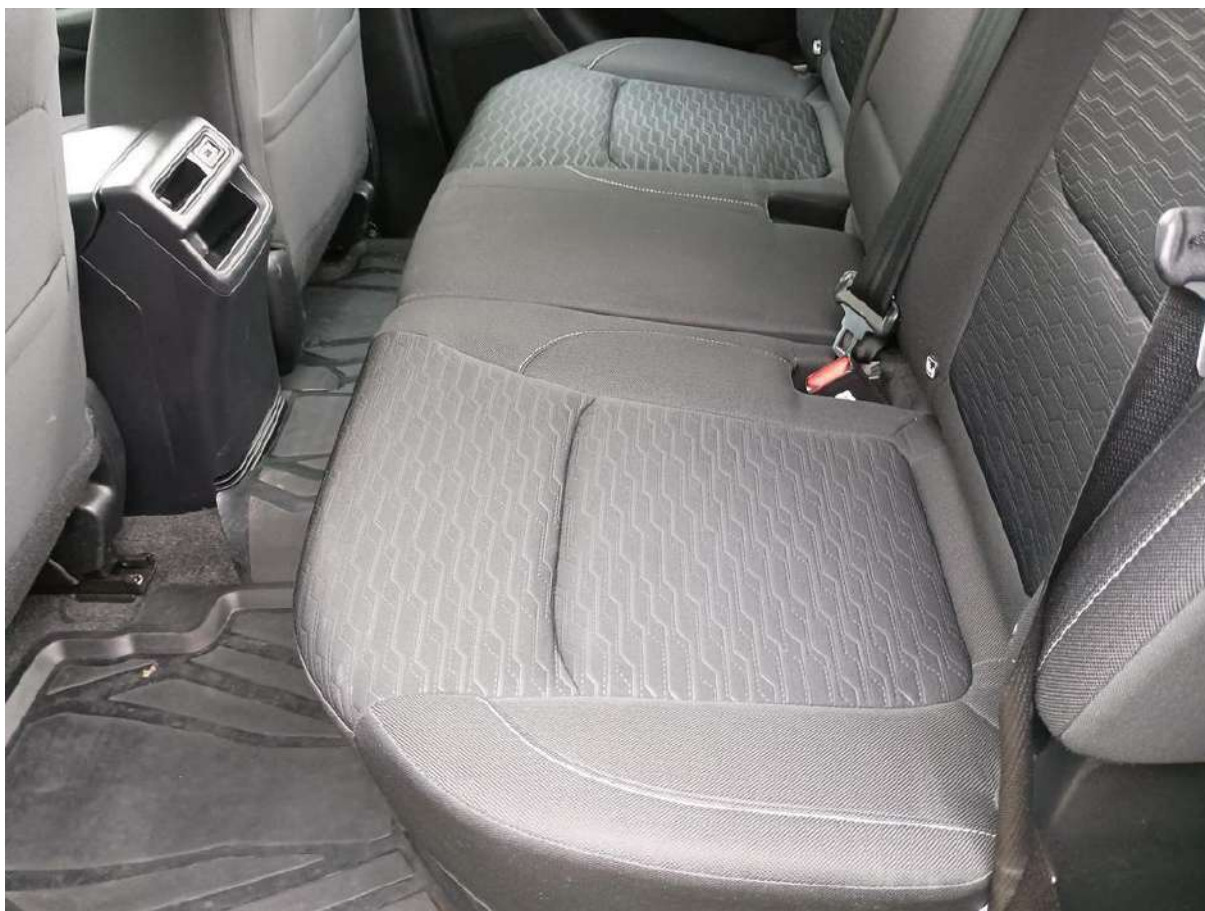
Fot. nr 123



Fot. nr 124



Fot. nr 125



Fot. nr 126



Fot. nr 127



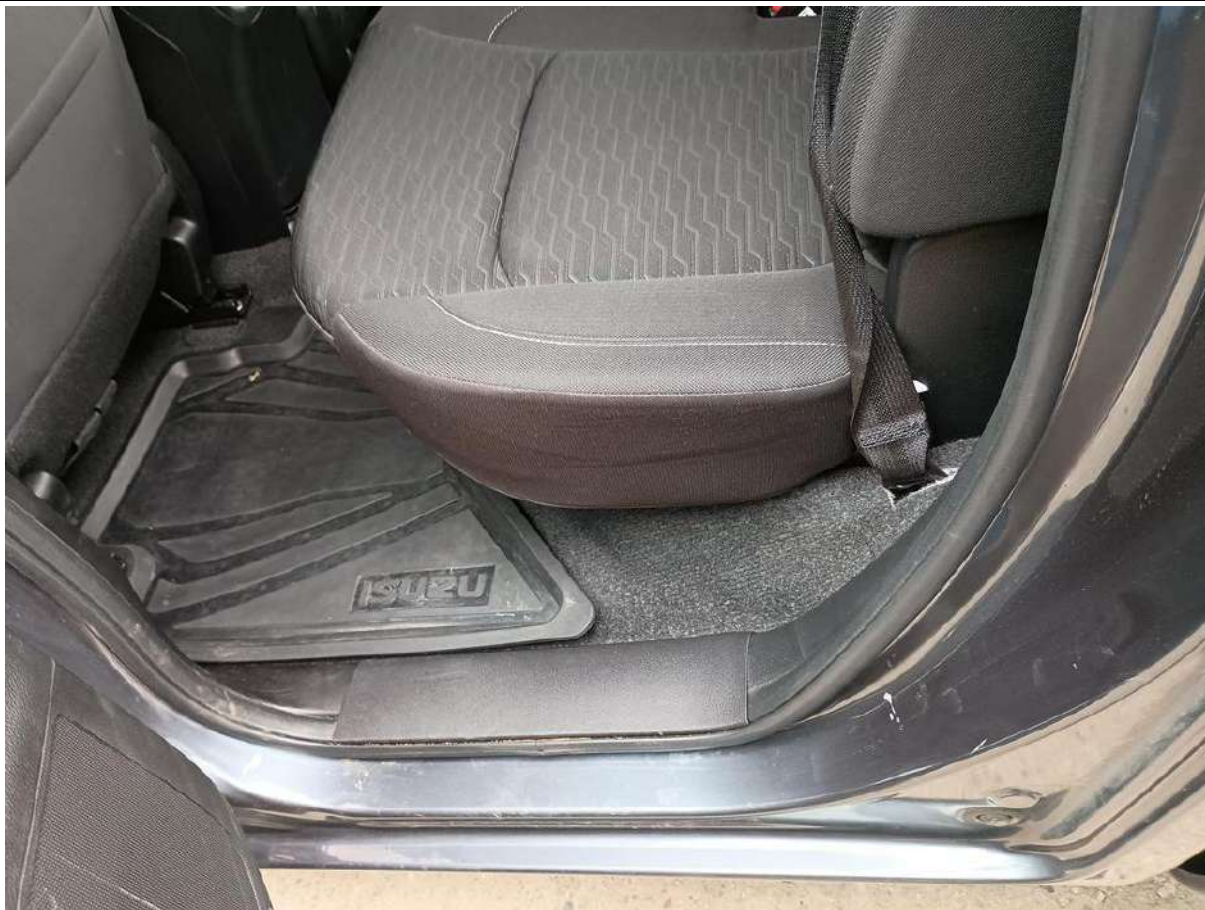
Fot. nr 128



Fot. nr 129



Fot. nr 130



Fot. nr 131



Fot. nr 132



Fot. nr 133



Fot. nr 134



Fot. nr 135



Fot. nr 136



Fot. nr 137



Fot. nr 138



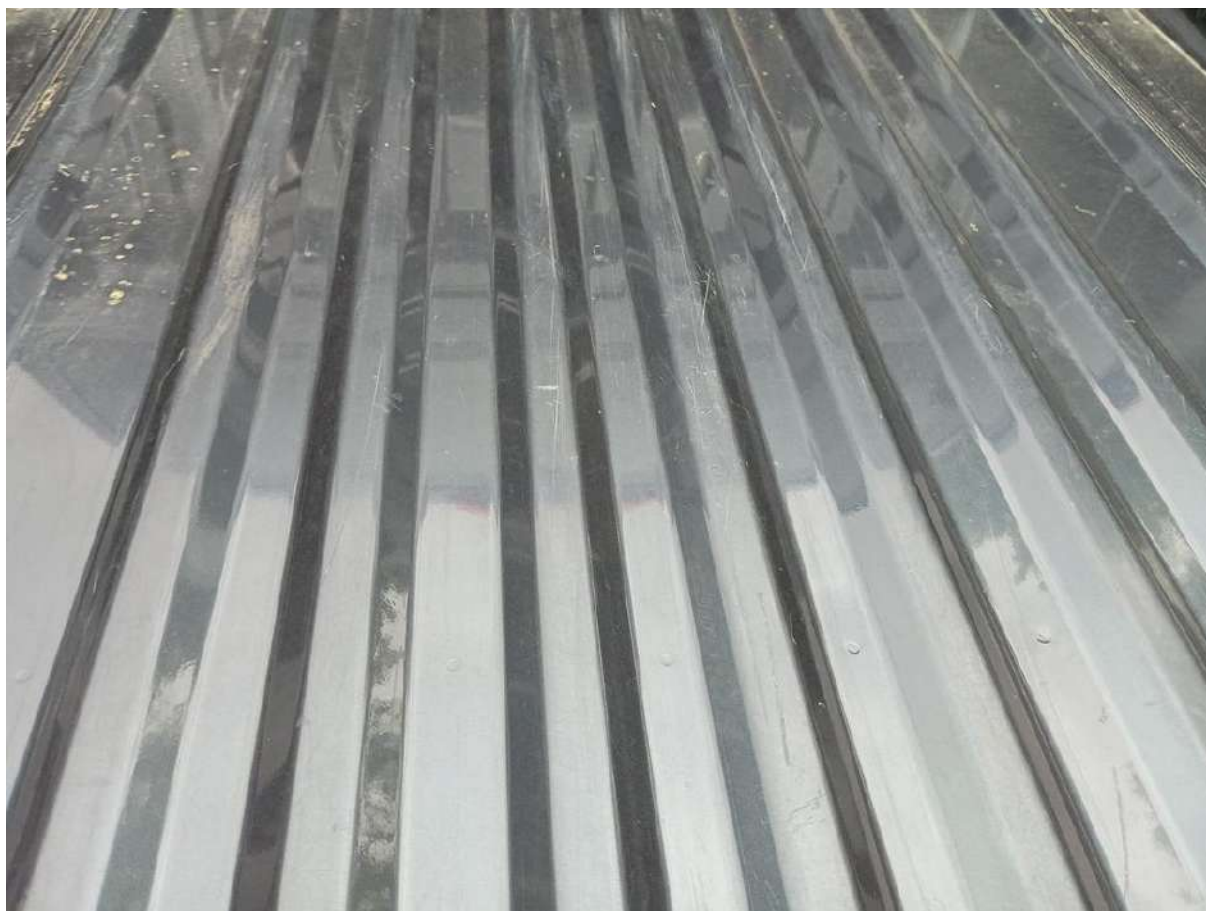
Fot. nr 139



Fot. nr 140



Fot. nr 141



Fot. nr 142



Fot. nr 143



Fot. nr 144



Fot. nr 145



Fot. nr 146



Fot. nr 147



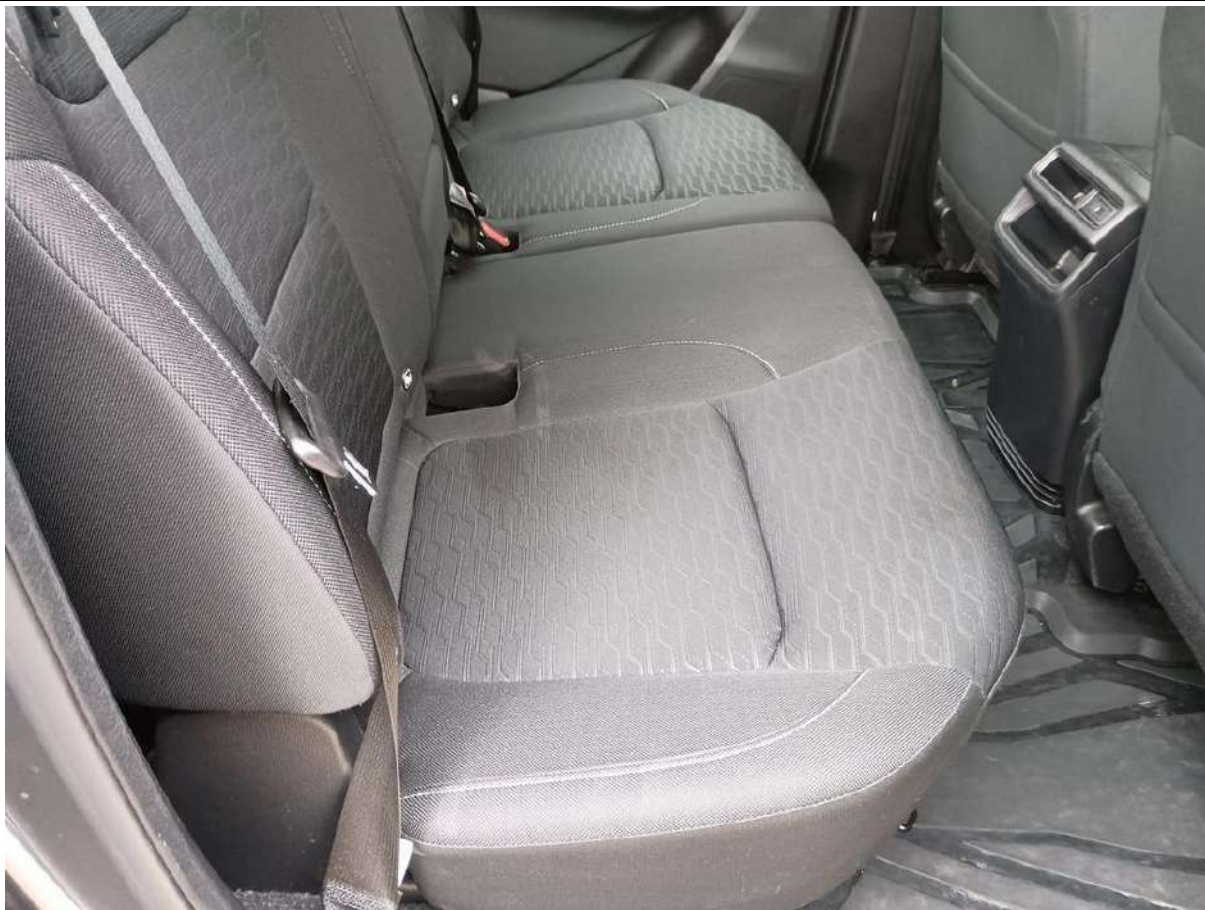
Fot. nr 148



Fot. nr 149



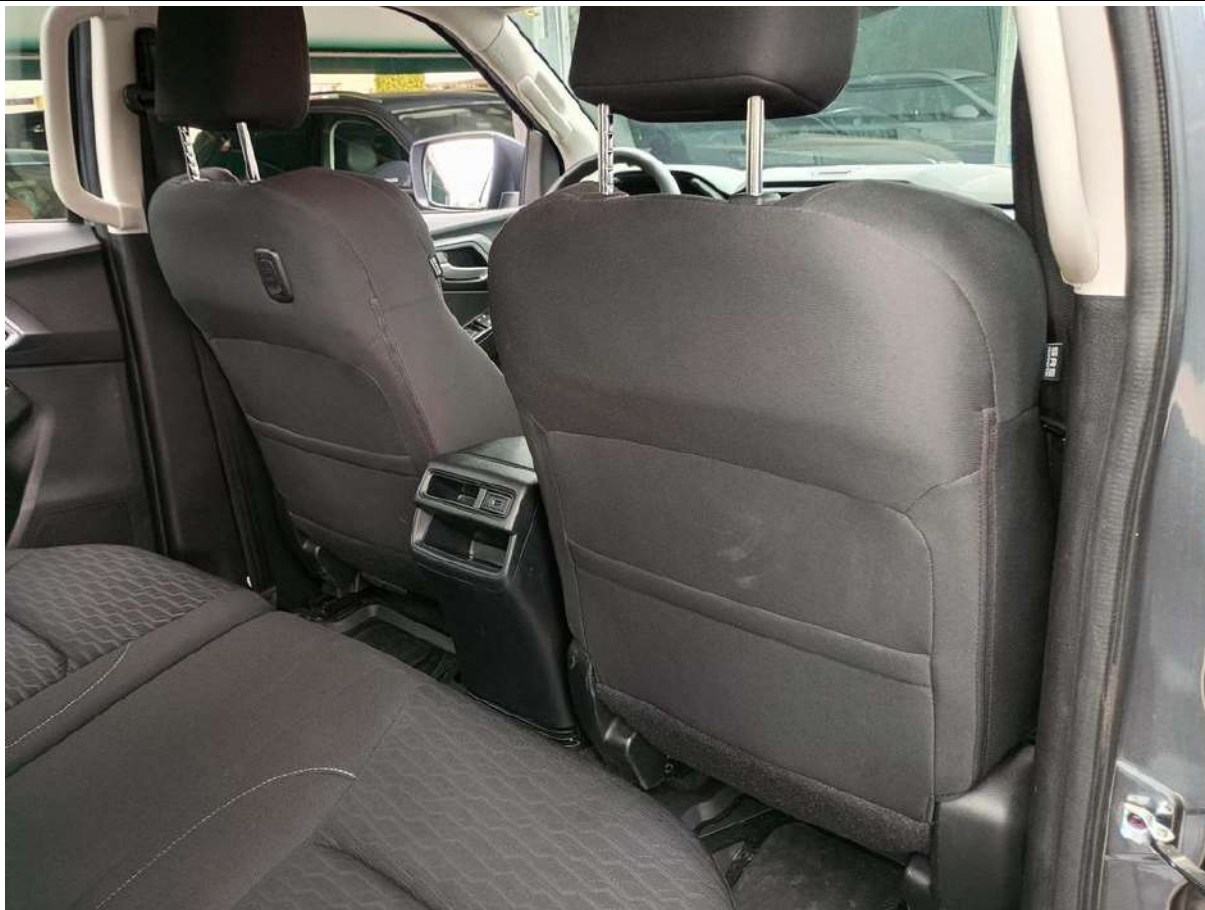
Fot. nr 150



Fot. nr 151



Fot. nr 152



Fot. nr 153



Fot. nr 154



Fot. nr 155



Fot. nr 156



Fot. nr 157



Fot. nr 158



Fot. nr 159



Fot. nr 160



Fot. nr 161



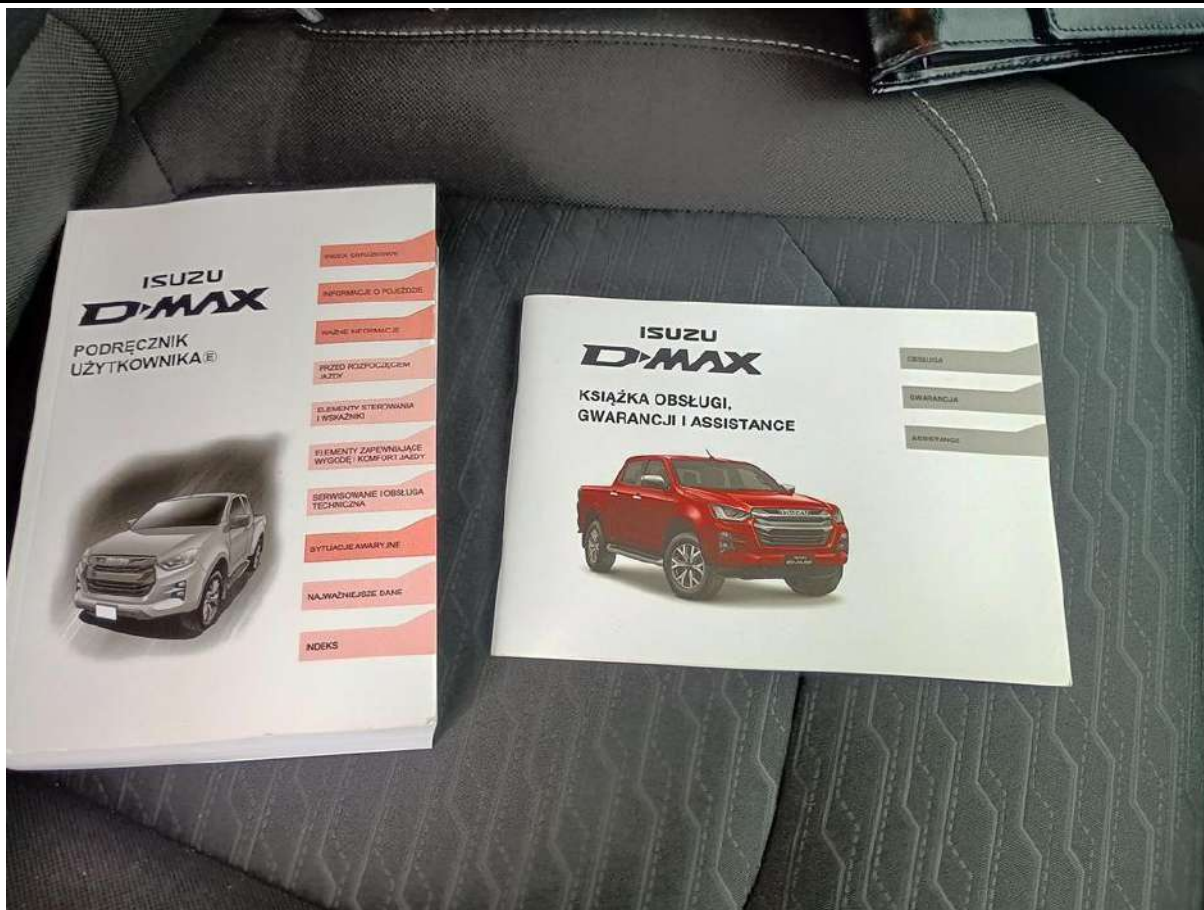
Fot. nr 162



Fot. nr 163



Fot. nr 164



Fot. nr 165

**DANE DOTYCZĄCE POJAZDU I WŁAŚCICIELA**  
**REJESTRACJA GWARANCJI NA SAMOCHÓD**

**KOPIA DLA KLIENTA**

Typ Isuzu D-MAX  
 Numer Podwozia M P A T F S B 7 4 P T 0 3 3 0 7 2

**DANE WŁAŚCICIELA POJAZDU**

Imię i nazwisko / Nazwa Inter Best 94 Polska Sp. z o.o. Sp. k.  
 Adres KOMITETU OBYWATELSKIEGO 4B, 02-1146 WARSZAWA

Tel. 665 301 664 Data wydania pojazdu 08/10/2024  
 Numer rejestracyjny LXK 2603 U  
 Data końca okresu gwarancji 07/10/2029 Data wystawienia dokumentu 08/10/2024

**KOPIA DLA KLIENTA**

Inter Best 94 Polska Sp. z o.o. Sp. k.  
 ul. Graniczna 190, 54-530 Wrocław  
 tel. (71) 35 12 91, fax (71) 358 12 91  
 NIP: 512-72-395, REGON: 012677383

Grzegorz  
 Podpis Właściciela

Janusz  
 Podpis w imieniu  
 Autoryzowanego Dealera Isuzu

**ISUZU PGD Wrocław**  
 55-095 Długoleka, ul. Wrocławska 58  
 tel. (71) 728 95 20  
 salon.wroclawisuzu@pgd.pl

Pieczęć Autoryzowanego  
 Dealera Isuzu

Fot. nr 166

PRZEGLĄDY OKRESOWE			
<p>Terminy zastąpię planowa czas</p> <p>24 miesiące</p> <p>48 miesięcy</p> <p>24 miesiąca</p> <p>48 miesięcy</p> <p>96 miesięcy</p> <p>wszystkich 20.000 km. nie co 40.000 km</p> <p>18 miesięcy</p> <p>18 miesięcy</p> <p>33 miesięcy</p> <p>33 miesięcy</p> <p>33 miesięcy</p>	<p><b>ISUZU D-Max</b></p> <p>Przeгляд przed wydaniem pojazdu</p> <p>Licznik ..... 110 ..... km</p> <p>Data 04 / 10 / 2014</p> <p><b>ISUZU PGD Wrocław</b> 55-095 Długotęka, ul. Wrocławska 58 tel. (71) 728 35 25 serwis.wroclaw.isuzu@pgd.pl</p> <p>Podpis i pieczętka Serwisu</p>	<p><b>ISUZU OT- 20</b></p> <p>Licznik 19 352 km</p> <p>Data 12 / 12 / 15</p> <p>Kolejna obsługa najdalej przy przebiegu: 39 352 km</p> <p><b>O-Service Trade Sp. z o.o.</b> ul. do dnia 12.12.2015 02-903 Warszawa, ul. Powsińska 64 NIP 5213664666, REGON 147054200 BDO 000100769 (2)</p> <p>Podpis i pieczętka Serwisu</p>	<p><b>ISUZU OT- _____</b></p> <p>Licznik ..... km</p> <p>Data ..... / ..... / .....</p> <p>Kolejna obsługa najdalej przy przebiegu: ..... km lub do dnia ..... / ..... / .....</p> <p>Podpis i pieczętka Serwisu</p>
	<p><b>ISUZU OT- _____</b></p> <p>Licznik ..... km</p> <p>Data ..... / ..... / .....</p> <p>Kolejna obsługa najdalej przy przebiegu: ..... km lub do dnia ..... / ..... / .....</p> <p>Podpis i pieczętka Serwisu</p>	<p><b>ISUZU OT- _____</b></p> <p>Licznik ..... km</p> <p>Data ..... / ..... / .....</p> <p>Kolejna obsługa najdalej przy przebiegu: ..... km lub do dnia ..... / ..... / .....</p> <p>Podpis i pieczętka Serwisu</p>	

Fot. nr 167



Fot. nr 168



Fot. nr 169



Fot. nr 170



Fot. nr 171



Fot. nr 172



Fot. nr 173



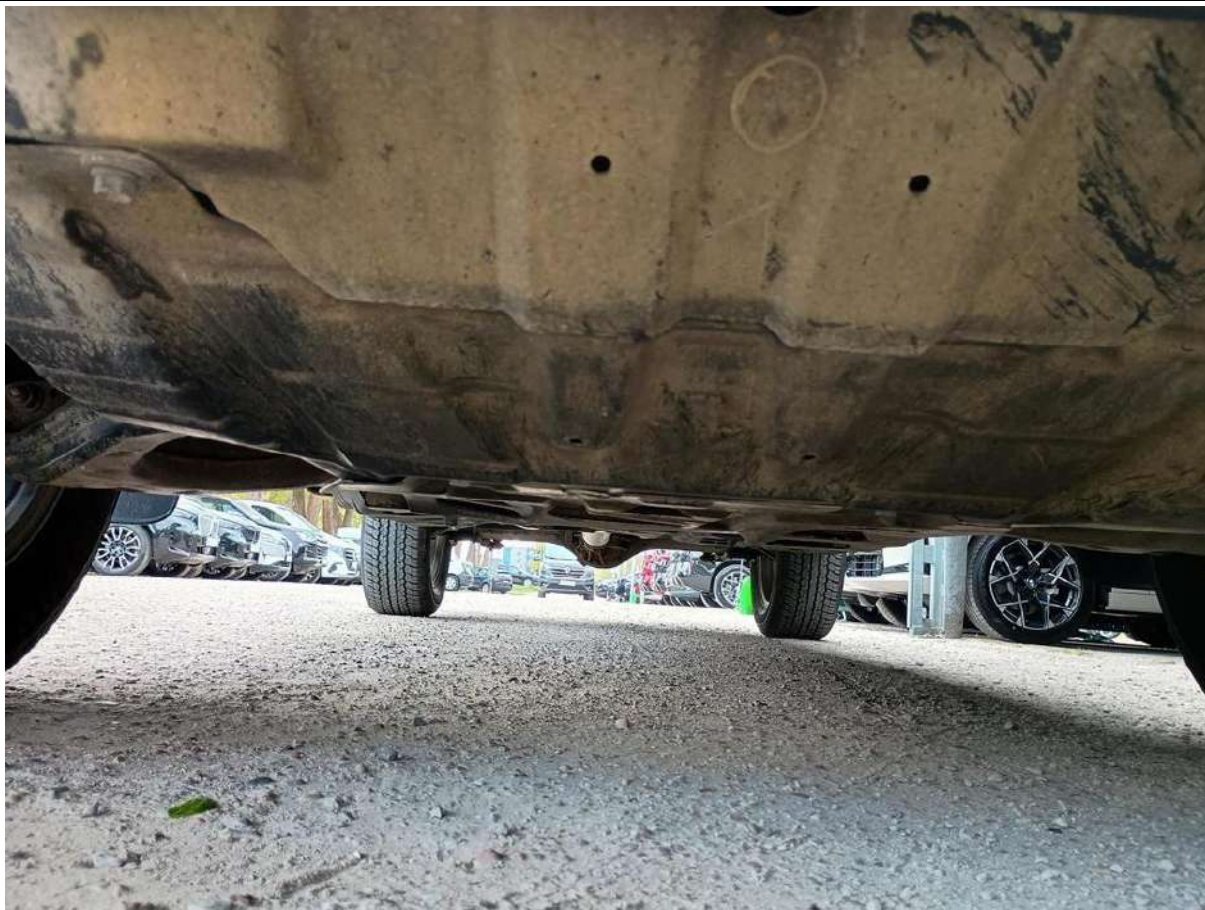
Fot. nr 174



Fot. nr 175



Fot. nr 176



Fot. nr 177



Fot. nr 178



Fot. nr 179



Fot. nr 180

