

Nr zlecenia: 53/27/04/2026/CarArena STANDARD

z dnia: 2026/04/27

Zeceniodawca:

CARARENA - Aukcje Samochodowe
ul. Budowlanych 7
62-081 Baranowo

Rzeczoznawca:

Mariusz Zaj c /zatw. Pion Weryfikacyjny eRzeczoznawcy



Wycena wartości

Zadanie: Ocena stanu technicznego i określenie wartości rynkowej pojazdu

DANE IDENTYFIKACYJNE POJAZDU		Dane: [O] IV-2026	
Rodzaj pojazdu:	Samochód osobowy	VIN:	ZFA19800004186508
Marka:	FIAT	Nr rejestracyjny:	EPA5P96
Model pojazdu:	Bravo II 1.4 16V MR`07 E4	Nr Info-Ekspert:	045-02459
Wersja:	Dynamic	Rok produkcji:	2008
Wskazanie drogomierza	133227 km		
Data pierwszej rejestracji	2008/10/08		
Data wykonania badania technicznego	2026/10/23		
Rodzaj nadwozia	hatchback 5 drzwiowy		
Dop. masa całkowita	1510 kg		
Jednostka napędowa	z zapłonem iskrowym (wtrysk)		
Pojemność / Moc silnika	1368 ccm / 66kW (90KM)		
Liczba cylindrów / Układ cylindrów / Liczba zaworów	4 / rzędowy / 16		
Rodzaj skrzyni biegów	manualna		
Rodzaj napędu	przedni (4x2)		
Kolor powłoki lakierowej, (rodzaj lakieru)	2-warstwowy z efektem metalicznym		

WYPOSAŻENIE STANDARDOWE

L.p.	Nazwa elementu wyposażenia	L.p.	Nazwa elementu wyposażenia
1	Antena radiowa	9	Poduszka powietrzna pasażera z możliwością odłączenia
2	Fotel kierowcy z regulacją wysokości	10	Poduszki powietrzne boczne

3	Fotel pasa era z regulacją wysoko ci	11	Przygotowanie do montażu radia
4	Głośniki 6 szt.	12	Siedzenia tylne dzielone asymetrycznie
5	Immobilizer	13	Szyby przednie regulowane elektrycznie
6	Kolumna kierownicy regulowana	14	Wspomaganie układu kierowniczego "Dual Drive"
7	Koło zapasowe pełnowymiarowe	15	Zderzaki w kolorze nadwozia
8	Poduszka powietrzna kierowcy	16	Zestaw naprawczy opon

L.p. Nazwa pakietu / elementu pakietu wyposażenia standardowego

1	ABS + EBD - system dystrybucji siły hamowania ABS - system zapobiegający blokowaniu kół System dystrybucji siły hamowania elektroniczny EBD
2	Klimatyzacja z filtrem pyłkowym Klimatyzacja Filtr pyłkowy
3	Pakiet Radioodtwarzacz CD + MP3 Audio System Hi-Fi Radioodtwarzacz CD + MP3 Głośniki wysokotonowe 2 szt.
4	Tarcze kół stalowe 16" opony 205/55 Opony 205/55 R16 Tarcze kół stalowe
5	Zagłówki przednie i tylne regulowane Zagłówki foteli przednich regulowane Zagłówki siedzeń tylnych regulowane

WYPOSAŻENIE DODATKOWE**L.p. Nazwa elementu wyposażenia**

1	Czujniki cofania
2	Lakier metalizowany
3	wiatła mgielne przednie z doświetlaniem zakrętów wiatła mgielne przednie System doświetlania zakrętów

OPIS ZAMONTOWANEGO W POJEŻDŻYNIU OGUMIENIA

Koło	Marka, typ	Bieżnik [mm]
Przednie lewe:	FULDA 205/55 R16 91H KRISTALL CONTROL HP 2	5,5
Przednie prawe:	FULDA 205/55 R16 91H KRISTALL CONTROL HP 2	5,5
Tylne lewe:	FULDA 205/55 R16 91H KRISTALL CONTROL HP 2	5,5
Tylne prawe:	FULDA 205/55 R16 91H KRISTALL CONTROL HP 2	5,5

KOREKTY WARTOŚCI POJAZDU

KOREKTA ZA PIERWSZĄ REJESTRACJĘ	(+)
KOREKTA ZA WYPOSAŻENIE	(+)
KOREKTY RÓŻNE:	
Stan utrzymania i dbałość o pojazd	(-)
Regionalna sytuacja rynkowa	(-)
Weryfikacja stwierdzonych usterek	(-)
KOREKTY RÓŻNE RAZEM	(-)
KOREKTA ZA OGUMIENIE	(+)

UWAGI RZECZoznawcy DOTYCZĄCE WYCENY

Pojazd zweryfikowany w bazie danych historiapojazdu.gov.pl - bez uwag

Oględziny przeprowadził rzeczoznawca: Jacek Michalski

OPIS STANU TECHNICZNEGO ZESPOŁÓW POJAZDU



NADWOZIE - Szkielet i poszycia zewn trzne

L.p.	Nazwa elementu	L / P	Rodzaj uszkodzenia	Opis	Fot. nr
1	Błotnik przedni	L	Wgnieciony z zarysowaniami powłoki lakierowej		
2	Drzwi boczne przednie	L	Zarysowania powłoki lakierowej z odpryskiem		
3	Drzwi boczne tylne	P	Zarysowania powłoki lakierowej		
4	Słupek rodkowy	L	Zarysowania powłoki lakierowej z odpryskiem		
5	Drzwi tyłu nadwozia		Zarysowania powłoki lakierowej i wgniecenie		

Pojazd nosi typowe dla jego okresu eksploatacji uszkodzenia powłoki lakierowej (niewielkie zarysowania, odpryski itp.).



NADWOZIE – Opis powłoki lakierowej

L.p.	Nazwa elementu	L / P	Grubo powłoki [μm]	Opis
1	Pokrywa przednia		140μm	
2	Dach		120μm	
3	Błotnik przedni	L	140μm	
4	Drzwi przednie	L	150μm	
5	Drzwi tylne	L	150μm	
6	Błotnik tylny	L	150μm	
7	Błotnik przedni	P	140μm	
8	Drzwi przednie	P	110μm	
9	Drzwi tylne	P	110μm	
10	Błotnik tylny	P	180μm	
11	Pokrywa (drzwi) tyłu nadwozia		110μm	

Podane przedziały grubości powłoki lakierowej poszczególnych elementów dotyczą wyłącznie punktów pomiarowych, tj. trzech wybranych miejsc na danym elemencie nadwozia. Nie oznacza to, że w pozostałych obszarach danego elementu grubość powłoki jest jednakowa ani że nie może wykroczyć poza wskazane zakresy. Pomiary wykonano urządzeniem bieżącym w posiadaniu rzeczoznawcy. Pomiar wykonany innym przyrządem może się różnić.



NADWOZIE – Wyposażenie zewn trzne

L.p.	Nazwa elementu	L / P	Rodzaj uszkodzenia	Opis	Fot. nr
1	Zderzak przedni		Zarysowany		
2	Reflektor	L	Zmatowiała powierzchnia odblaskowa		
3	Reflektor	P	Zmatowiała powierzchnia odblaskowa		
4	Zderzak tylny		Zarysowany		
5	Szyba przednia		Odpryski warstwy zewnętrznej		

**NADWOZIE – Wyposażenie wewnętrzne**

Wnętrze pojazdu nosi typowe dla jego okresu eksploatacji zabrudzenia oraz zużycie wszystkich elementów.

**SILNIK z osprzętem, układem paliwowym i wydechowym**

Nierówna praca silnika na biegu jałowym

wieci się Check Engine

Układ zapłonowy do weryfikacji

Kompresor klimatyzacji nie działa

**PODWOZIE – ZAWIESZENIE I KOŁA**

Brak kołpaków PP i TL

JAZDA KONTROLNA

1	Głośność pracy silnika	BEZ UWAG
2	Głośność (stuki) zawieszenia	BEZ UWAG
3	Skuteczność hamulca zasadniczego	BEZ UWAG
4	Skuteczność hamulca pomocniczego	Skuteczność osłabiona

Próba ruchowa przeprowadzona na niewielkim dystansie, w warunkach parkingowych, z prędkością do 15 km/h.

Zastrzeżenia ograniczające.

Ü Zawarte w niniejszej Wycenie/Raporcie informacje (w tym dotyczące wyposażenia) służą jedynie ogólnym celom informacyjnym. Wycena/Raport nie może być zatem traktowana jako oferta w rozumieniu przepisów Kodeksu Cywilnego oraz opisu towaru ani zapewnienia w rozumieniu art. 4 Ustawy z dnia 27 lipca 2002 roku o szczególnych warunkach sprzedaży konsumenckiej.

Ü Wycena/Raport została sporządzona w celu ustalenia istnienia albo nieistnienia uszkodzeń nieakceptowalnych po zawarciu umowy korzystania z samochodu lub innych okoliczności uzgodnionych w zleceniu. Wycena/Raport nie obejmuje typowych uszkodzeń wynikających z eksploatacji samochodu oraz jego standardowego zużycia.

Ü Jeżeli chcesz traktować ten dokument jako źródło wiedzy o samochodzie przy jego zakupie, czynisz to na własną odpowiedzialność. Rzeczoznawcy sp.j. nie ponosi odpowiedzialności za takie użycie tej Wyceny/Raporu.

Ü Niniejsza wycena służy wyłącznie do oszacowania wartości rynkowej przedmiotu wyceny i nie może być wykorzystywana do żadnego innego celu, ni wymienionego powyżej. W szczególności wycena nie może stanowić podstawy do oceny cech i stanu wycenianego obiektu przy jego zakupie.

Ü Rzeczoznawca nie bierze na siebie odpowiedzialności za wady ukryte (prawne i fizyczne) oraz ewentualne skutki wynikające z dalszego użytkowania przedmiotu wyceny, a także za skutki wykorzystania samej wyceny.

Ü Powyższa wycena nie jest ekspertyzą stanu technicznego przedmiotu wyceny i za taką nie może być uznawana, w szczególności nie może być traktowana jako gwarancja sprzedaży przedmiotu wyceny za oszacowaną wartość.

Ü Wycenę przeprowadzono w oparciu o dostarczoną dokumentację oraz badanie organoleptyczne wycenianego obiektu. Nie prowadzono badań diagnostycznych oraz weryfikacji warsztatowej przedmiotu wyceny.

Ü Nie stwierdzono dodatkowych niesprawności i/lub uszkodzeń i/lub braków w zakresie możliwym do ustalenia w warunkach oględzin tj. bez dostępu do spodu pojazdu, specjalistycznego sprzętu diagnostycznego, jazdy próbnej wykonanej w warunkach drogowych z obciążeniem.

Ü Rzeczoznawca podczas oględzin poza warszatem nie jest w stanie stwierdzić wypadkowej przeszłości pojazdu. W przypadku podwyższonych wartości pomiarów powłoki lakierowej, konieczna jest ekspertyza w warunkach warsztatowych.

Ü Rok produkcji pojazdu - nie weryfikowano. Przyjeto w oparciu o dane przekazane przez Zleceniodawcę.

- ü Niniejsza wycena nie może być publikowana w całości w jakimkolwiek dokumencie bez zgody wykonawców i bez uzgodnienia z nimi formy i treści takiej publikacji. Zakaz publikacji nie dotyczy posługiwania się wycenami w umowach cywilno-prawnych zawieranych przez zleceniodawcę i dotyczących przedmiotu.
- ü Przed odbiorem pojazdu, kupujący zobowiązany jest do konfrontacji rzeczywistego stanu z informacjami zawartymi w wycenie. Odbiór przedmiotu jest równoznaczny ze zrzeczeniem się wszelkich roszczeń, co do stanu technicznego.
- ü Nie badano poprawności i/lub budowy numerów identyfikacyjnych/seryjnych obiektu oraz nie weryfikowano prawdziwości danych obiektu.
- ü Niniejsza wycena nie może być traktowana jako gwarancja sprzedaży przedmiotu wyceny za oszacowaną wartość.
- ü W przypadku ujawnienia dodatkowych informacji dotyczących przedmiotowego pojazdu, niedostępnych w czasie wykonywania niniejszej opinii, zaprezentowane stanowisko może ulec zmianie.
- ü W opinii założono, że nie wykryto żadnych faktów, które mogłyby istotnie wpływać na wartość wycenionego pojazdu, jeżeli w opisie pojazdu nie widnieją inaczej.
- ü Rzeczoznawca nie ponosi odpowiedzialności za ewentualne błędy wynikające z przedstawionych informacji otrzymanych od użytkownika/sprzedawcy/zamawiającego wyceny, jeżeli brak podstaw do kwestionowania ich zgodności ze stanem rzeczywistym lub ustalenie stanu rzeczywistego przez rzeczoznawcę było niemożliwe lub znacznie utrudnione.
- ü Wyposażenie standardowe wg. Info - Ekspert. Rzeczoznawca nie ponosi odpowiedzialności za ewentualne błędy programu. Lista wyposażenia w wycenie ma charakter poglądowy i nie potwierdza kompletności. Aby ustalić specyfikacje fabrycznego wyposażenia należy zwrócić się do dealera.
- ü W warunkach, w jakich przeprowadzono oględziny rzeczoznawca nie miał możliwości zweryfikowania poprawności działania całego wyposażenia.
- ü Opis stanu technicznego pojazdu jest ważny na dzień oględzin. Rzeczoznawca nie bierze odpowiedzialności za zmiany stanu pojazdu wynikające z dalszej eksploatacji lub postoju (np. uszkodzenie akumulatora, powiększenie lub powstanie ognisk korozji, uszkodzenie układu hamulcowego, itp.) – zaleca się sprawdzenie daty wyceny.
- ü Jeżeli elementy jednostki napędowej, układu przeniesienia napędu itp., są rozmontowane, rzeczoznawca nie weryfikuje kompletności poszczególnych układów. Możliwość wystąpienia braków w kompletacji (np. ze względu na wykorzystanie unieruchomionego pojazdu jako „dawcy części”).
- ü Nie weryfikowano odczytanego stanu drogomierza z zapisami w urzędzeniach elektronicznych pojazdu. Rzeczoznawca nie dokonuje oceny autentyczności przebiegu.
- ü W przypadku pojazdów z niesprawnym akumulatorem lub bez niego - podładowanie sprawnego akumulatora nie gwarantuje sprawności technicznej pojazdu. W związku z tym przyjmuje się, że stan techniczny pojazdu jest nieznanym, istnieje ryzyko ujawnienia wad ukrytych i dodatkowych uszkodzeń.
- ü Nie weryfikowano gwarancji, statusu pakietów serwisowych i kompletności w zakresie osprzętu dodatkowego, z którym przedmiot był zamówiony.

Dokument wystawiony elektronicznie, ważny bez podpisu

DOKUMENTACJA FOTOGRAFICZNA



Fot. nr 1



Fot. nr 2



Fot. nr 3



Fot. nr 4



Fot. nr 5



Fot. nr 6



Fot. nr 7



Fot. nr 8



Fot. nr 9



Fot. nr 10



Fot. nr 11



Fot. nr 12



Fot. nr 13



Fot. nr 14



Fot. nr 15



Fot. nr 16



Fot. nr 17



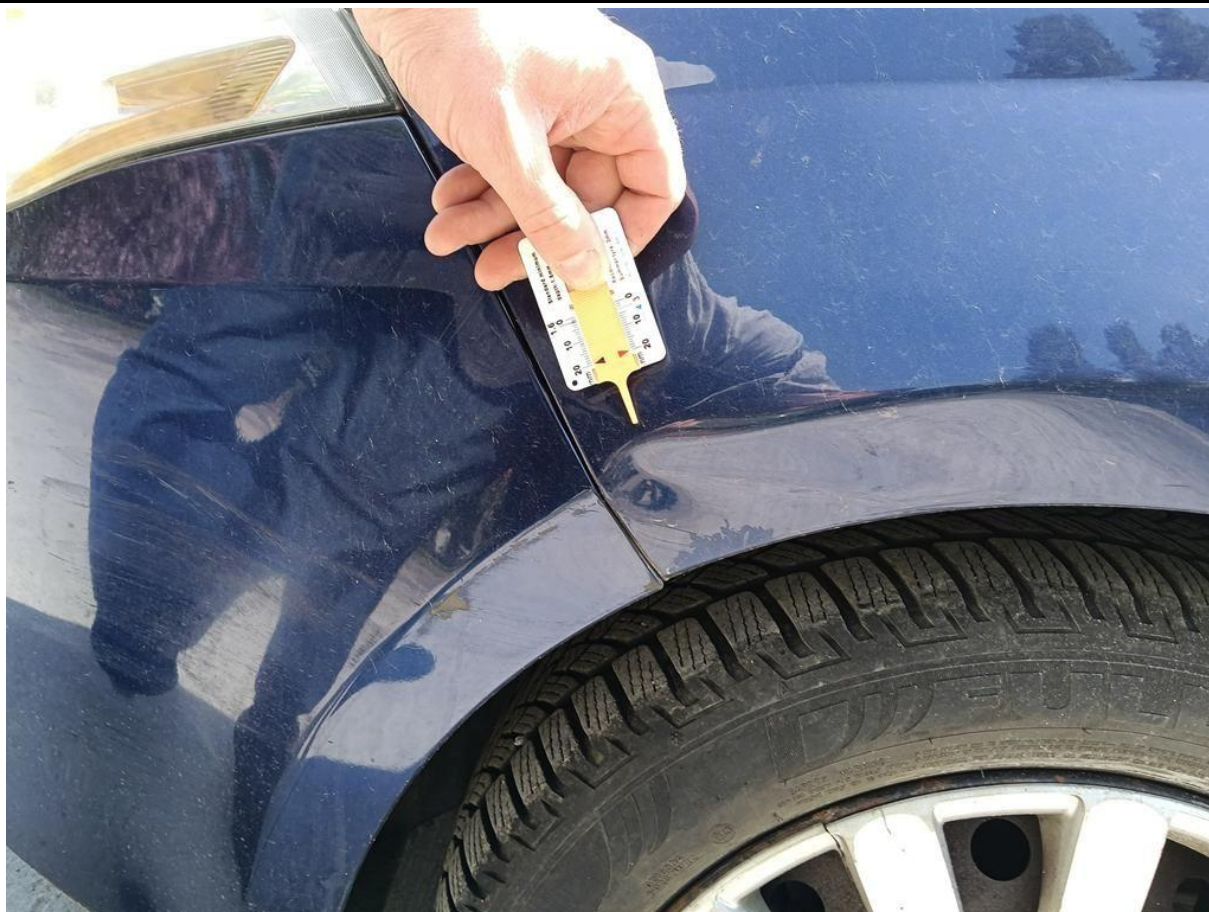
Fot. nr 18



Fot. nr 19



Fot. nr 20



Fot. nr 21



Fot. nr 22



Fot. nr 23



Fot. nr 24



Fot. nr 25



Fot. nr 26



Fot. nr 27



Fot. nr 28



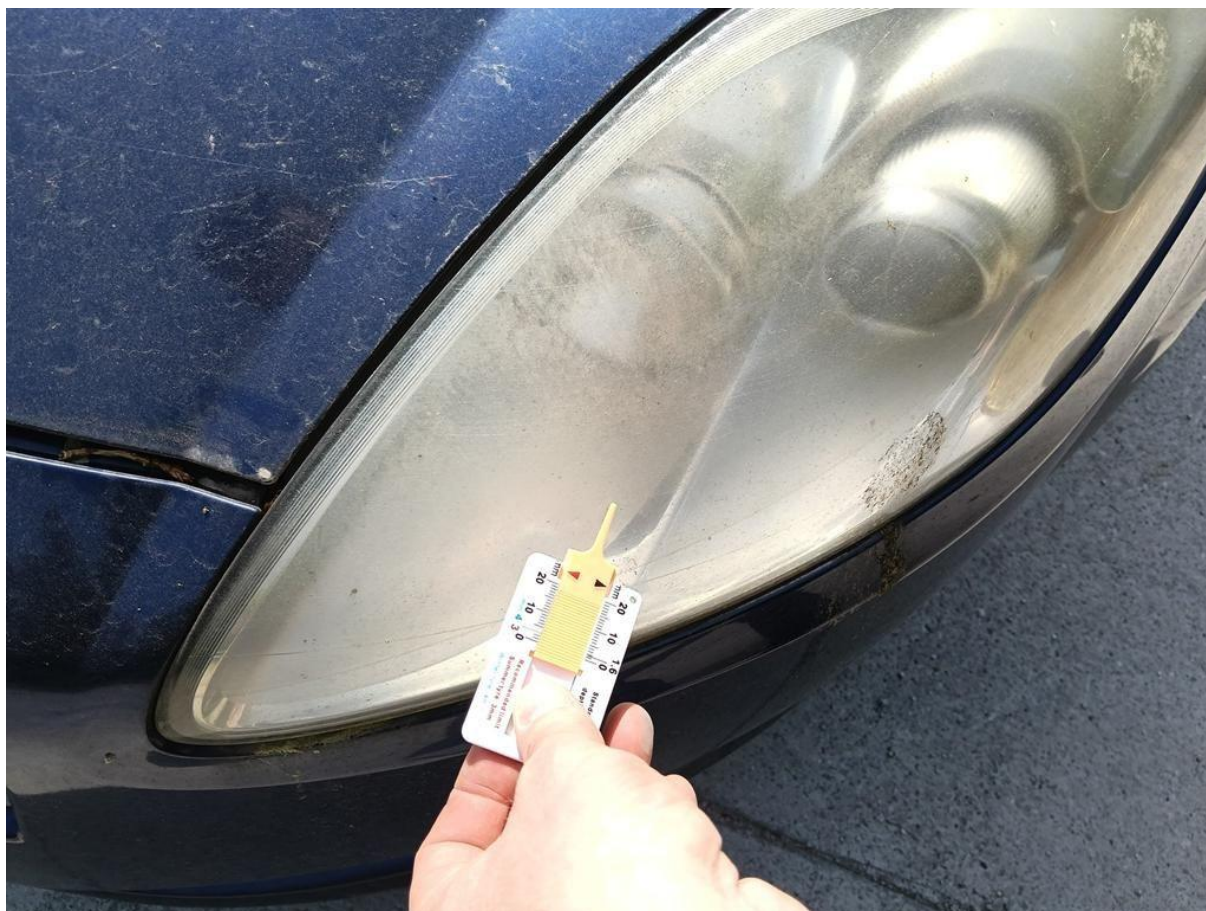
Fot. nr 29



Fot. nr 30



Fot. nr 31



Fot. nr 32



Fot. nr 33



Fot. nr 34



Fot. nr 35



Fot. nr 36



Fot. nr 37



Fot. nr 38



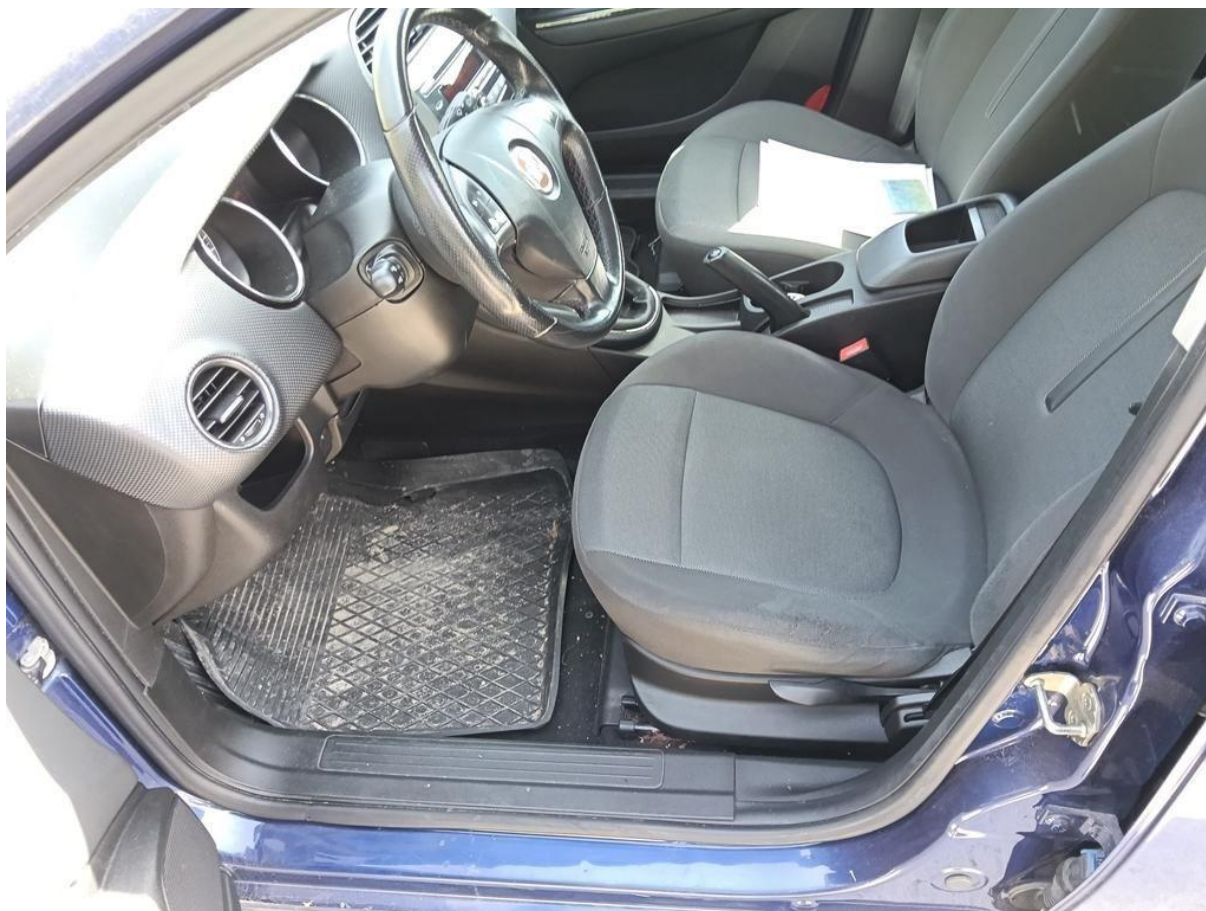
Fot. nr 39



Fot. nr 40



Fot. nr 41



Fot. nr 42



Fot. nr 43



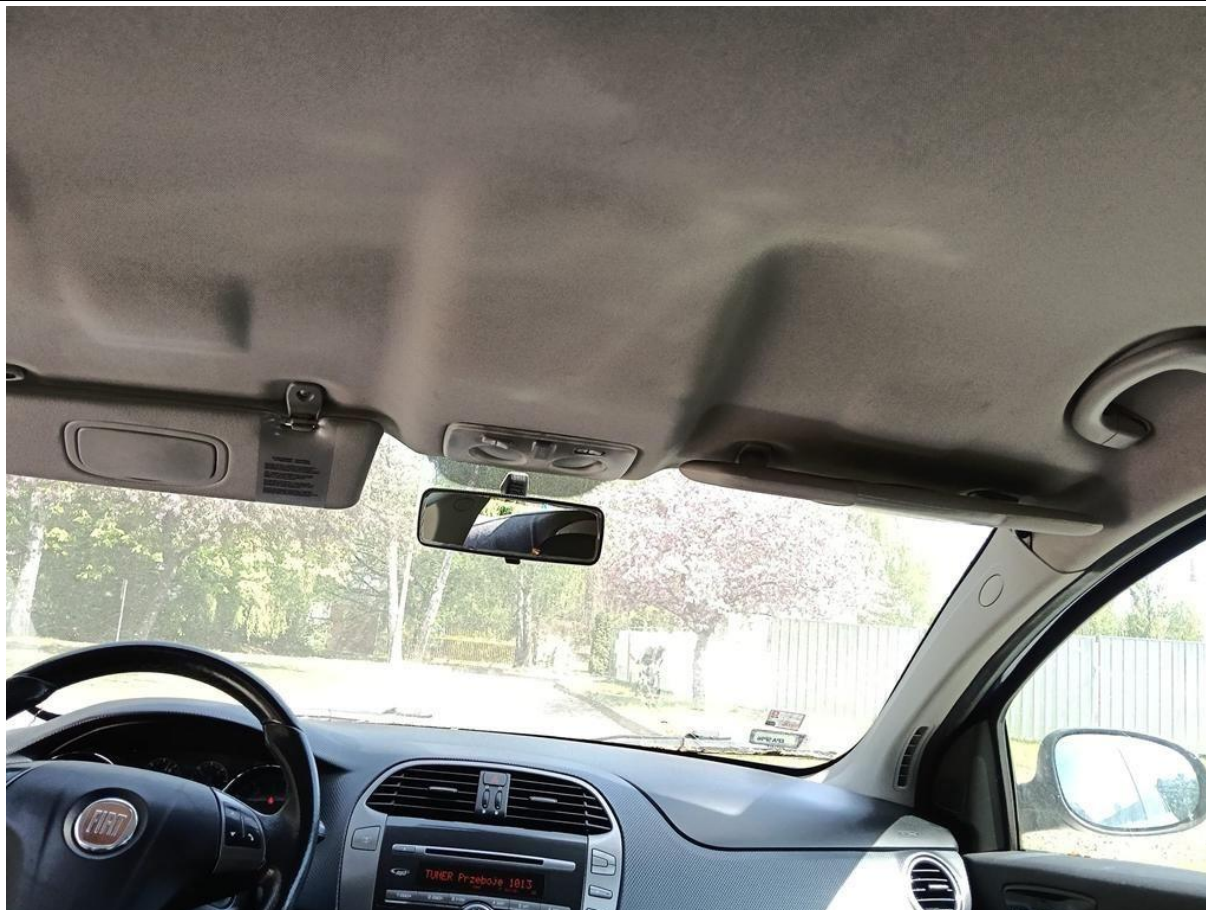
Fot. nr 44



Fot. nr 45



Fot. nr 46



Fot. nr 47



Fot. nr 48



Fot. nr 49



Fot. nr 50



Fot. nr 51



Fot. nr 52



Fot. nr 53



Fot. nr 54



Fot. nr 55



Fot. nr 56



Fot. nr 57



Fot. nr 58



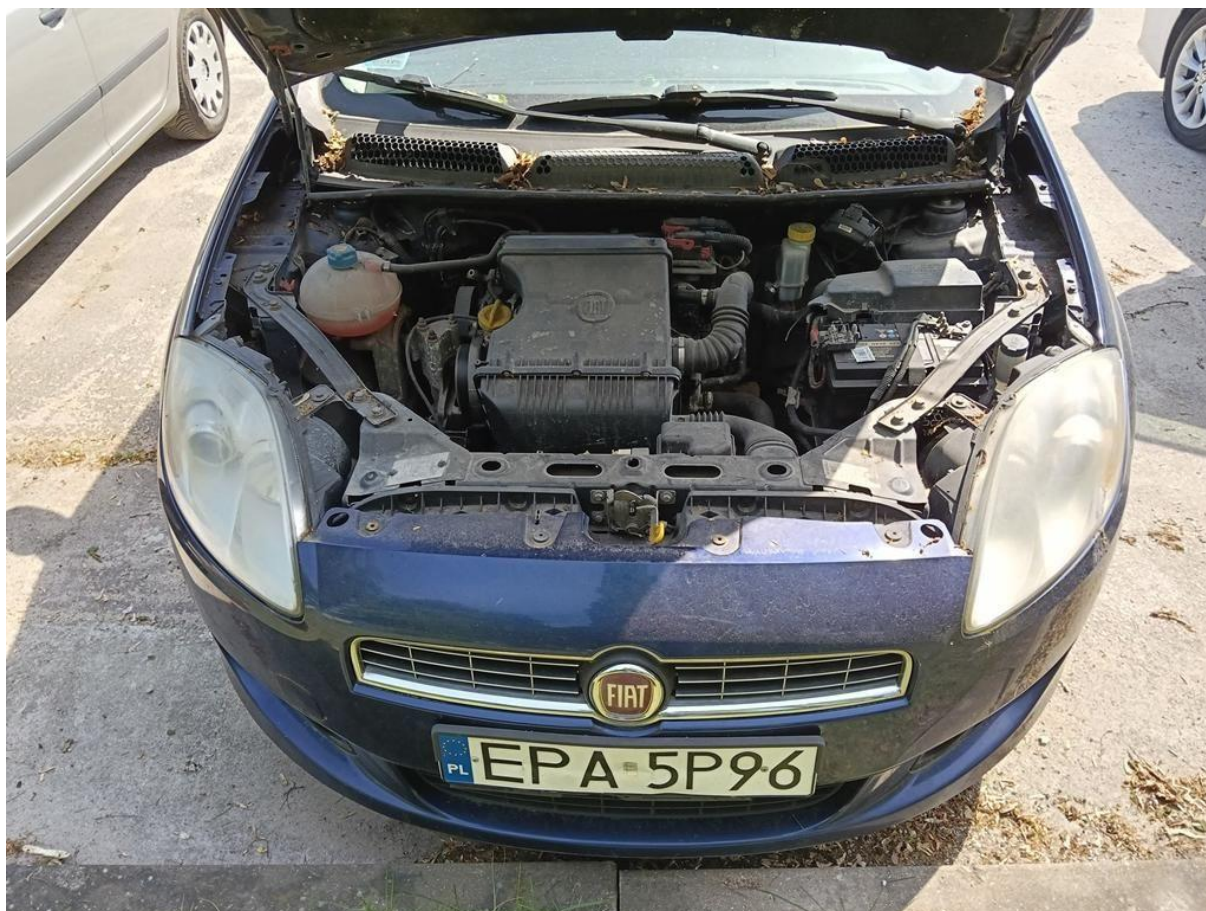
Fot. nr 59



Fot. nr 60



Fot. nr 61



Fot. nr 62



Fot. nr 63



Fot. nr 64



Fot. nr 65



Fot. nr 66



Fot. nr 67



Fot. nr 68



Fot. nr 69



Fot. nr 70



Fot. nr 71



Fot. nr 72



Fot. nr 73

Dokument wystawiony elektronicznie, wa ny bez podpisu