

Nr zlecenia: 19/24/04/2026/CarArena STANDARD

z dnia: 2026/04/24

**Zleceniodawca:**

CARARENA - Aukcje Samochodowe  
ul. Budowlanych 7  
62-081 Baranowo

**Rzeczoznawca:**

mgr in . Adam Jabło ski/zatw. Pion Weryfikacyjny eRzeczoznawcy



## WYCENA WARTO CI

Zadanie: Ocena stanu technicznego i okre lenie warto ci rynkowej pojazdu

DANE IDENTYFIKACYJNE POJAZDU (*)		Dane: [D] V-2026	
Rodzaj pojazdu:	Samochód ci arowy do 3.5t	VIN:	Z F A 2 5 0 0 0 0 2 E 8 3 7 1 0
Marka:	FIAT	Nr rejestracyjny:	GA682CG
Model pojazdu:	Ducato 35 2.3 M-jet MR`16 E6 3.5t	Nr Info-Ekspert:	045-04580
Wersja:	L3	Rok produkcji:	2017
Wskazanie drogomierza	357308 km		
Data pierwszej rejestracji	2017/10/31		
Data wa no ci badania technicznego	2026/11/12		
Rodzaj zabudowy	furgon kontenerowy - chłodnia		
Rodzaj kabiny	krótka		
Dop. masa całk. / Ładowno	3500 kg / 800 kg		
Liczba osi / Rodzaj nap du / Skrzynia biegów	2 / przedni (4x2) / manualna		
Rozstaw osi	4035 mm		
Jednostka nap dowa	z zapłonem samoczynnym		
Pojemno / Moc silnika	2287 ccm / 110kW (150KM)		
Doładowanie	Turbosp. z chłodn. powietrza		
Liczba cylindrów / Układ cylindrów	4 / rz dowy		
Norma spalin	E6		
Kolor powłoki lakierowej, (rodzaj lakieru)	Biały 2-warstwowy typu uni		

### WYPOSA ENIE STANDARDOWE

L.p. Nazwa elementu wyposażenia	L.p. Nazwa elementu wyposażenia
1 ABS - system zapobiegaj cy blokowaniu kół	10 Poduszka powietrzna kierowcy
2 Blow by podgrzewany	11 Przygotowanie do monta u radia
3 Drzwi tylne dwuskrzydłowe	12 System dystrybucji siły hamowania elektroniczny EBD
4 Fotel kierowcy z regulacj odcinka	13 System kontroli trakcji ESC

5	Id wiowego Fotel kierowcy z regulacją wysokości	14	System wspomagania nagłego hamowania HBA
6	Fotel pasażera podwójny	15	System wspomagania ruszania pod górę
7	Kolumna kierownicy regulowana	16	System zapobiegający dachowaniu
8	Koło zapasowe pełnowymiarowe	17	Szyby przednie regulowane elektrycznie
9	Komputer pokładowy	18	Zamek centralny zdalnie sterowany

### WYPOSAŻENIE DODATKOWE

#### L.p. Nazwa elementu wyposażenia

1 Klimatyzacja

### OPIS ZAMONTOWANEGO W POJEZDZIE OGUMIENIA

Koło	Marka, typ	Model	Profil bieżnik [mm]
Przednie lewe:	*CONTINENTAL 215/75 R16C	VAN CONTACT FOUR SEASON	5,0
Przednie prawe:	*CONTINENTAL 215/75 R16C	VAN CONTACT FOUR SEASON	5,0
Tylne lewe:	*CONTINENTAL 215/75 R16C	VAN CONTACT FOUR SEASON	5,0
Tylne prawe:	*CONTINENTAL 215/75 R16C	VAN CONTACT FOUR SEASON	5,0

### KOREKTY WARTOŚCI POJAZDU

KOREKTA ZA PIERWSZĄ REJESTRACJĘ	(+)
KOREKTA ZA WYPOSAŻENIE	(+)
KOREKTA ZA PRZEBIEG	(-)
KOREKTY RÓŻNE:	
Stan utrzymania i dbałość o pojazd	(-)
KOREKTY RÓŻNE RAZEM	(-)
KOREKTA ZA OGUMIENIE	(-)

### UWAGI RZECZOZNAWCY DOTYCZĄCE WYCENY

Dokonano sprawdzenia historii pojazdu w bazie CEPiK.

W bazie Info-Ekspert brak rezydualnych wartości bazowych dla wycenianego pojazdu. Koszt wartości ustalono na podstawie bieżącej analizy rynku wtórnego, z uwzględnieniem stanu technicznego pojazdu, poziomu zużycia, wyposażenia oraz roku produkcji.

Pojazd wyposażony w zabudowę chłodniczą kontenerową.

Producent zabudowy- Igloocar

Urządzenie chłodnicze - Carrier

Oględziny wykonywał: Piotr Mirosław

Wycenę wykonał: Adam Jabłoński

### OPIS STANU TECHNICZNEGO ZESPOŁÓW POJAZDU



#### KABINA KIEROWCY - Szkielet i poszycia zewnętrzne

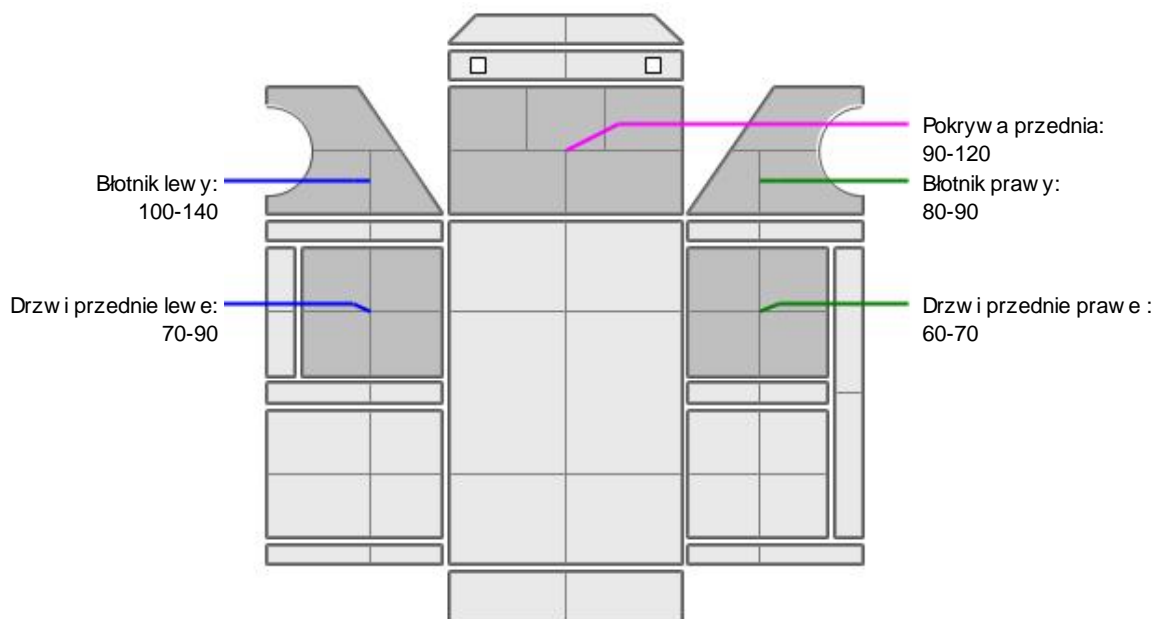
Szczegółowy stan pojazdu zobrazowany w dokumentacji zdjęciowej.

Na pozostałych elementach obłachowania bryły nadwozia stwierdzono również typowe dla jego okresu eksploatacji uszkodzenia powłoki lakierowej (zarysowania, odpryski, itp.).

Pojazd w trakcie oględzin zabrudzony oraz zakurzony, możliwy wykrycia dodatkowych uszkodzeń po umyciu.



## KABINA KIEROWCY – Opis powłoki lakierowej



L.p.	Nazwa elementu	L / P	Grubość powłoki [µm]	Opis
1	Pokrywa przednia		90-120	
2	Błotnik	L	100-140	
3	Drzwi przednie	L	70-90	
4	Błotnik	P	80-90	
5	Drzwi przednie	P	60-70	

Podane przedziały grubości powłoki lakierowej poszczególnych elementów dotyczą wyłącznie punktów pomiarowych, tj. trzech wybranych miejsc na danym elemencie nadwozia. Nie oznacza to, że w pozostałych obszarach danego elementu grubość powłoki jest jednakowa ani że nie może wykraczać poza wskazane zakresy. Pomiary wykonano urządzeniem bezdźwiękowym w posiadaniu rzeczoznawcy. Pomiar wykonany innym przyrządem może się różnić.



## WYPOSAŻENIE ZEWNĘTRZNE

L.p.	Nazwa elementu	L / P	Rodzaj uszkodzenia	Opis	Fot. nr
1	Zderzak przedni		Wgniecenia, zarysowania	Brak za lepki ucha holowniczego	
2	Obudowa lusterka bocznego	P	Niekompletna		

Pojazd pokryty okleinami reklamowymi - możliwość wykrycia dodatkowych uszkodzeń po rozklejeniu.


**KABINA KIEROWCY – Wyposażenie wewnętrzne**

L.p.	Nazwa elementu	L / P	Rodzaj uszkodzenia	Opis	Fot. nr
1	Fotel przedni	L	Zabrudzony		

Wnętrze pojazdu nosi typowe dla jego okresu eksploatacji zużycie wszystkich elementów.  
Wnętrze mocno zabrudzone.

**JAZDA KONTROLNA**

- 1 Głośno pracy silnika **BEZ UWAG**

Próba ruchowa przeprowadzona na niewielkim dystansie, na zimnym silniku, w warunkach parkingowych, z prędkością do 5 km/h.

**POZOSTAŁE INFORMACJE**
**1 Pochodzenie pojazdu**

Krajowy

**2 Badanie poprawności numerów identyfikacyjnych**

Numer VIN wybity na karoserii oraz numer VIN tabliczki znamionowej zgodny z CEPIK.

**3 Weryfikacja odczytanego stanu drogomierza**

Odczytany z drogomierza

Zastrzeżenia ograniczają opinię.

ü Zawarte w niniejszej Wycenie/Raporcie informacje (w tym dotyczące wyposażenia) służy jedynie ogólnym celom informacyjnym. Wycena/Raport nie może być zatem traktowana jako oferta w rozumieniu przepisów Kodeksu Cywilnego oraz opisu towaru ani zapewnienia w rozumieniu art. 4 Ustawy z dnia 27 lipca 2002 roku o szczególnych warunkach sprzedaży konsumenckiej.

ü Wycena/Raport została sporządzona w celu ustalenia istnienia albo nieistnienia uszkodzeń nieakceptowalnych poza cenę umowy korzystania z samochodu lub innych okoliczności uzgodnionych w zleceniu. Wycena/Raport nie obejmuje typowych uszkodzeń wynikających z eksploatacji samochodu oraz jego standardowego zużycia.

ü Je li chcesz traktować ten dokument jako źródło wiedzy o samochodzie przy jego zakupie, czynisz to na własną odpowiedzialność. Rzeczoznawca nie ponosi odpowiedzialności za takie użycie tej Wyceny/Raporu.

ü Niniejsza wycena służy wyłącznie do oszacowania wartości rynkowej przedmiotu wyceny i nie może być wykorzystywana do żadnego innego celu, ni wymienionego powyżej. W szczególności wycena nie może stanowić podstawy do oceny cech i stanu wycenianego obiektu przy jego zakupie.

ü Rzeczoznawca nie bierze na siebie odpowiedzialności za wady ukryte (prawne i fizyczne) oraz ewentualne skutki wynikające z dalszego użytkowania przedmiotu wyceny, a także za skutki wykorzystania samej wyceny.

ü Powyższa wycena nie jest ekspertyzą stanu technicznego przedmiotu wyceny i za taką nie może być uznawana, w szczególności nie może być traktowana jako gwarancja sprzedaży przedmiotu wyceny za oszacowaną wartość.

ü Wycenę przeprowadzono w oparciu o dostarczoną dokumentację oraz badanie organoleptyczne wycenianego obiektu. Nie prowadzono badań diagnostycznych oraz weryfikacji warsztatowej przedmiotu wyceny.

ü Nie stwierdzono dodatkowych niesprawności i/lub uszkodzeń i/lub braków w zakresie możliwym do ustalenia w warunkach oględzin tj. bez dostępu do spodu pojazdu, specjalistycznego sprzętu diagnostycznego, jazdy próbnej wykonanej w warunkach drogowych z obciążeniem.

ü Rzeczoznawca podczas oględzin poza warszatem nie jest w stanie stwierdzić wypadkowej przeszłości pojazdu. W przypadku podwyższonych wartości pomiarów powłoki lakierowej, konieczna jest ekspertyza w warunkach warsztatowych.

ü Rok produkcji pojazdu - nie weryfikowano. Przyjeto w oparciu o dane przekazane przez Zleceniodawcę.

ü Niniejsza wycena nie może być publikowana w całości w jakimkolwiek dokumencie bez zgody wykonawców i bez uzgodnienia z nimi formy i treści takiej publikacji. Zakaz publikacji nie dotyczy posługiwania się wycenami w umowach cywilno-prawnych zawieranych przez zlecającego i dotyczących przedmiotu.

ü Przed odbiorem pojazdu, kupujący zobowiązany jest do konfrontacji rzeczywistego stanu z informacjami zawartymi w wycenie. Odbiór przedmiotu jest równoznaczny ze zrzeczeniem się wszelkich roszczeń, co do stanu technicznego.

ü Nie badano poprawności i/lub budowy numerów identyfikacyjnych/seryjnych obiektu oraz nie weryfikowano prawdziwości danych obiektu.

ü Niniejsza wycena nie może być traktowana jako gwarancja sprzedaży przedmiotu wyceny za oszacowaną wartość.

ü W przypadku ujawnienia dodatkowych informacji dotyczących przedmiotowego pojazdu, niedostępnych w czasie wykonywania niniejszej opinii, zaprezentowane stanowisko może ulec zmianie.

ü W opinii założono, że nie wykryto żadnych faktów, które mogłyby istotnie wpływać na wartość wycenionego pojazdu, jeżeli w opisie pojazdu nie widnieje inaczej.

ü Rzeczoznawca nie ponosi odpowiedzialności za ewentualne błędy wynikające z przedstawionych informacji otrzymanych od użytkownika/sprzedawcy/zamawiającego wycenę, jeżeli brak podstaw do kwestionowania ich zgodności ze stanem rzeczywistym lub tego ustalenie stanu rzeczywistego przez rzeczoznawcę było niemożliwe lub znacznie utrudnione.

ü Wyposażenie standardowe wg. Info - Ekspert. Rzeczoznawca nie ponosi odpowiedzialności za ewentualne błędy programu. Lista wyposażenia w wycenie ma charakter poglądowy i nie potwierdza kompletności. Aby ustalić specyfikacje fabrycznego wyposażenia należy zwrócić się do dealera.

ü W warunkach, w jakich przeprowadzono oględziny rzeczoznawca nie miał możliwości zweryfikowania poprawności działania całego wyposażenia.

ü Opis stanu technicznego pojazdu jest ważny na dzień oględzin. Rzeczoznawca nie bierze odpowiedzialności za zmiany stanu pojazdu wynikające z dalszej eksploatacji lub postoju (np. uszkodzenie akumulatora, powiększenie lub powstanie ognisk korozji, uszkodzenie układu hamulcowego, itp.) – zaleca się sprawdzenie daty wyceny.

ü Jeżeli elementy jednostki napędowej, układu przeniesienia napędu itp., są rozmontowane, rzeczoznawca nie weryfikuje kompletności poszczególnych układów. Możliwość wystąpienia braków w kompletacji (np. ze względu na wykorzystanie unieruchomionego pojazdu jako „dawcy części”).

ü Nie weryfikowano odczytanego stanu drogomierza z zapisami w urzędzeniach elektronicznych pojazdu. Rzeczoznawca nie dokonuje oceny autentyczności przebiegu.

ü W przypadku pojazdów z niesprawnym akumulatorem lub bez niego - podłączenie sprawnego akumulatora nie gwarantuje sprawności technicznej pojazdu. W związku z tym przyjmuje się, iż stan techniczny pojazdu jest nieznanym, istnieje ryzyko ujawnienia wad ukrytych i dodatkowych uszkodzeń.

ü Nie weryfikowano gwarancji, statusu pakietów serwisowych i kompletności w zakresie osprzętu dodatkowego, z którym przedmiot był zamówiony.

*Dokument wystawiony elektronicznie, ważny bez podpisu*

DOKUMENTACJA FOTOGRAFICZNA



Fot. nr 1



Fot. nr 2



Fot. nr 3



Fot. nr 4



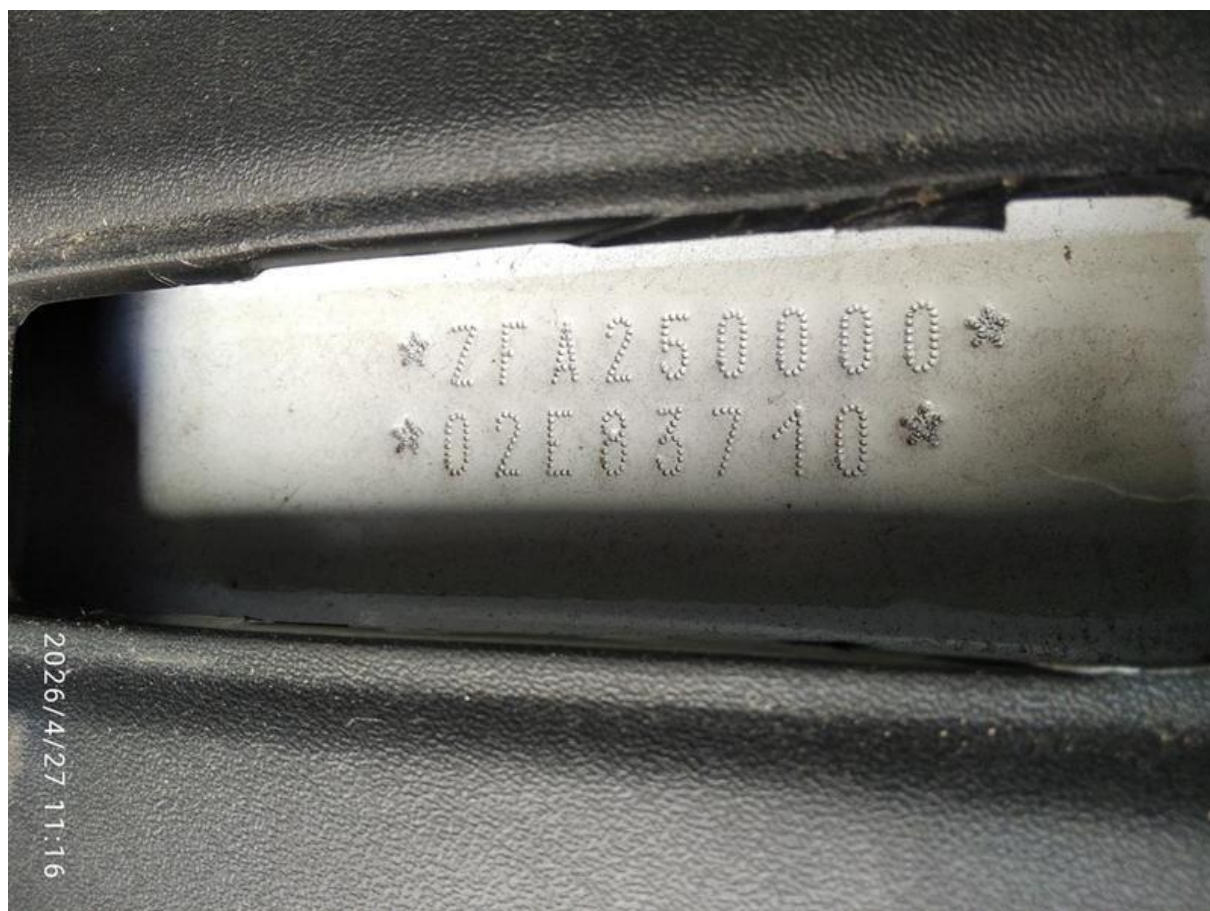
Fot. nr 5



Fot. nr 6



Fot. nr 7



Fot. nr 8



Fot. nr 9



Fot. nr 10



Fot. nr 11



Fot. nr 12



Fot. nr 13



Fot. nr 14



Fot. nr 15



Fot. nr 16



Fot. nr 17



Fot. nr 18



Fot. nr 19



Fot. nr 20



Fot. nr 21



Fot. nr 22



Fot. nr 23



Fot. nr 24



Fot. nr 25



Fot. nr 26



Fot. nr 27



Fot. nr 28



Fot. nr 29



Fot. nr 30



Fot. nr 31



Fot. nr 32



Fot. nr 33



Fot. nr 34



Fot. nr 35



Fot. nr 36



Fot. nr 37



Fot. nr 38



Fot. nr 39



Fot. nr 40

*Dokument wystawiony elektronicznie, w a ny bez podpisu*