

Nr zlecenia DEKRA: PKOM(DZS)/GDA/31418/26/04/10
Nr zlecenia/szkody:
Data zlecenia: 10-04-2026

DEKRA Polska - Centrala
02-673 Warszawa, ul. Konstruktorska 12A

Zleceniodawca:
WS PKO Masterlease
PKO Masterlease-DZS
Polanki 4, Gdańsk

Rzeczoznawcy:
inż. Kamil Zaręba (WSP)
DEKRA Polska - współpraca O/Poznań
mgr inż. Paweł Barszcz (WSP)
DEKRA Polska - współpraca O/Tarnobrzeg

Ocena stanu technicznego pojazdu

Eurotax-Kod EC	Marka, model, typ pojazdu				Rodzaj nadwozia
	RENAULT, Megane IV Grandtour, Equilibre				KOM
Rodzaj silnika	Pojemność [ccm]	Moc [KM/kW]	Skrzynia biegów	Stan licznika [km] (odczytany)	Ilość drzwi/miejsc
z zapłonem iskrowym	1332	140/103	manualna	199 017	5/5
Nr rej. pojazdu	Nr nadwozia (VIN)		Data 1-rej./rok prod.	Następne bad. tech.	Lakier
PY36176	VF1RFB00270577915		17-04-2023/2023	17-04-2026	srebrny/2-warstwowy metalizowany

Data oględzin: 15-04-2026

Miejsce oględzin:

Master1, Komorniki/Poznań (CFM)
MASTER1 POZNAŃ/KOMORNIKI, PLATYNOWA
8, 62-052 KOMORNIKI
62-052 Komorniki

Ogumienie

Oś	Koło	Producent, typ	Rozmiar	Profil zmierzony
przednia	prawe	FULDA, KRISTAL CONTROL HP2	205/55 16 91H	4,3 mm
	lewe	FULDA, KRISTAL CONTROL HP2	205/55 16 91H	4,2 mm
tylna	prawe	FULDA, KRISTAL CONTROL HP2	205/55 16 91H	5,0 mm
	lewe	FULDA, KRISTAL CONTROL HP2	205/55 16 91H	5,1 mm

Kompletność dokumentów poj./wyposażenia/akcesoriów/inne

[Dokumenty rej.] - POLISA UBEZP. (Nie.), Kluczyki (TAK - 2), Tablice rejestracyjne (TAK - 2), Dowód rejestracyjny (TAK), Karta pojazdu (NIE), [STAN POJ.] - Stan zbiornika paliwa (51% - 75%), [DOKUMENTY POJ.] - Drugi klucz (TAK), [DOKUMENTY POJ.] - Karta paliwowa (NIE), [AKCESORIA POJ. (obowiązkowe)] - Apteczka pierw. pomocy (NIE), Gaśnica (TAK), Trójkąt ostrzegawczy (TAK), [AKCESORIA POJ.] - Koło zapasowe lub zestaw naprawczy (TAK), Klucz zabezpieczający do kół (Nie dotyczy), Drugi kpl. kół (Nie.), Podnośnik (TAK), Kpl. narzędzi (TAK), Krata oddzielająca przestrzeń pasaż. (Nie dotyczy), Zapalniczka (NIE), Radio/Radio-CD (Tak. Markę oraz model podano poniżej: - .), Zgodnie z ustaleniami ze Zleceniodawcą, od 2.11.2011, w kalkulacji kosztów napraw przyjęto stawki 130 zł/130 zł (netto) oraz nie uwzględniono metody SPOT tylko zastosowano lakierowanie całego elementu: (TAK)

Uwagi Rzeczoznawcy - dot. wyceny

tylna roleta zacięta

Grubość powłoki lakierowej

W zakresie do 150 µm

Poz.	Nazwa części	Przedział grubości powłoki lakierowej [µm]
1	Pokrywa komory silnika	do 150
2	Słupek przedni lewy	do 150
3	Słupek przedni prawy	do 150
4	Słupek środkowy lewy	do 150
5	Słupek środkowy prawy	do 150
6	Próg lewy	do 150
7	Próg prawy	do 150
8	Dach	do 150
9	Drzwi przednie lewe	do 150
10	Drzwi przednie prawe	do 150
11	Drzwi tylne lewe	do 150
12	Drzwi tylne prawe	do 150
13	Błotnik tylny lewy/ściana boczna lewa	do 150
14	Błotnik tylny prawy/ściana boczna prawa	do 150

Opis stwierdzonych uszkodzeńDo wymiany

Poz.	Nazwa części	Nr katalogowy	Opis uszkodzenia	NS [%]
1	Czujnik parkowania śr. L		wgniecenie	
2	Szyba PRZ		pęknięcie	

Do naprawy

Poz.	Nazwa części	Nr katalogowy	Opis uszkodzenia	Czas [rbg]
1	Drzwi P P		zarysowanie	
2	Drzwi T P		zarysowanie	
3	Zderzak PRZ		zarysowanie	

Do lakierowania

Poz.	Nazwa części	Rodzaj lakierowania	Opis uszkodzenia	NS [%]
1	PRZYGOTOWANIE DO LAKIEROWANIA			

Uszkodzenia niekalkulowane

Poz.	Nazwa części	Nr katalogowy	Opis uszkodzenia	Czas [rbg]
1	Zderzak TYŁ		odpryski lakieru	
2	Lusterko zewnętrzne P		zarysowanie	
3	Wykładzina pokrywy T		zarysowanie	

Uwagi końcowe

DEKRA Polska nie bierze odpowiedzialności za wykorzystanie niniejszej oceny technicznej jako źródła informacji o pojeździe przy jego zakupie.

DOKUMENTACJA FOTOGRAFICZNA



Fot. 1
Przekątna przednia lewa



Fot. 2
Przód

DOKUMENTACJA FOTOGRAFICZNA



Fot. 3
Przekątna przednia prawa



Fot. 4
Próg prawy (widok od przodu)

DOKUMENTACJA FOTOGRAFICZNA



Fot. 5
Bok prawy z przodu



Fot. 6
Bok prawy z tyłu

DOKUMENTACJA FOTOGRAFICZNA



Fot. 7
Przekątna tylna prawa



Fot. 8
Tyt

DOKUMENTACJA FOTOGRAFICZNA



Fot. 9
Przekątna tylna lewa



Fot. 10
Bok lewy z tyłu

DOKUMENTACJA FOTOGRAFICZNA



Fot. 11
Bok lewy z przodu



Fot. 12
Próg lewy (widok od przodu)

DOKUMENTACJA FOTOGRAFICZNA



Fot. 13
Numer identyfikacyjny



Fot. 14
Tabliczka znamionowa

DOKUMENTACJA FOTOGRAFICZNA



Fot. 15
Zestaw wskaźników - przebieg



Fot. 16
Widok przez otwarte drzwi przednie lewe

DOKUMENTACJA FOTOGRAFICZNA



Fot. 17

Widok przez otwarte drzwi tylne lewe



Fot. 18

Widok z tylnej kanapy na deskę rozdź.

DOKUMENTACJA FOTOGRAFICZNA



Fot. 19
Konsola środkowa



Fot. 20
Tunel środkowy

DOKUMENTACJA FOTOGRAFICZNA



Fot. 21

Kierownica (na wprost)



Fot. 22

Kierownica z lewej strony

DOKUMENTACJA FOTOGRAFICZNA



Fot. 23
Komora silnika



Fot. 24
Bagażnik

DOKUMENTACJA FOTOGRAFICZNA



Fot. 25
Koło zapasowe



Fot. 26
Spód pojazdu przód

DOKUMENTACJA FOTOGRAFICZNA



Fot. 27
Spód pojazdu tył



Fot. 28
Tarcza hamulcowa przednia lewa

DOKUMENTACJA FOTOGRAFICZNA



Fot. 29

Tarcza hamulcowa przednia prawa



Fot. 30

Tarcza hamulcowa tylna prawa

DOKUMENTACJA FOTOGRAFICZNA



Fot. 31
Tarcza hamulcowa tylna lewa



Fot. 32
Dowód rej. Str. 1

DOKUMENTACJA FOTOGRAFICZNA



Fot. 33
Dow. Rej. Str.2 i klucze



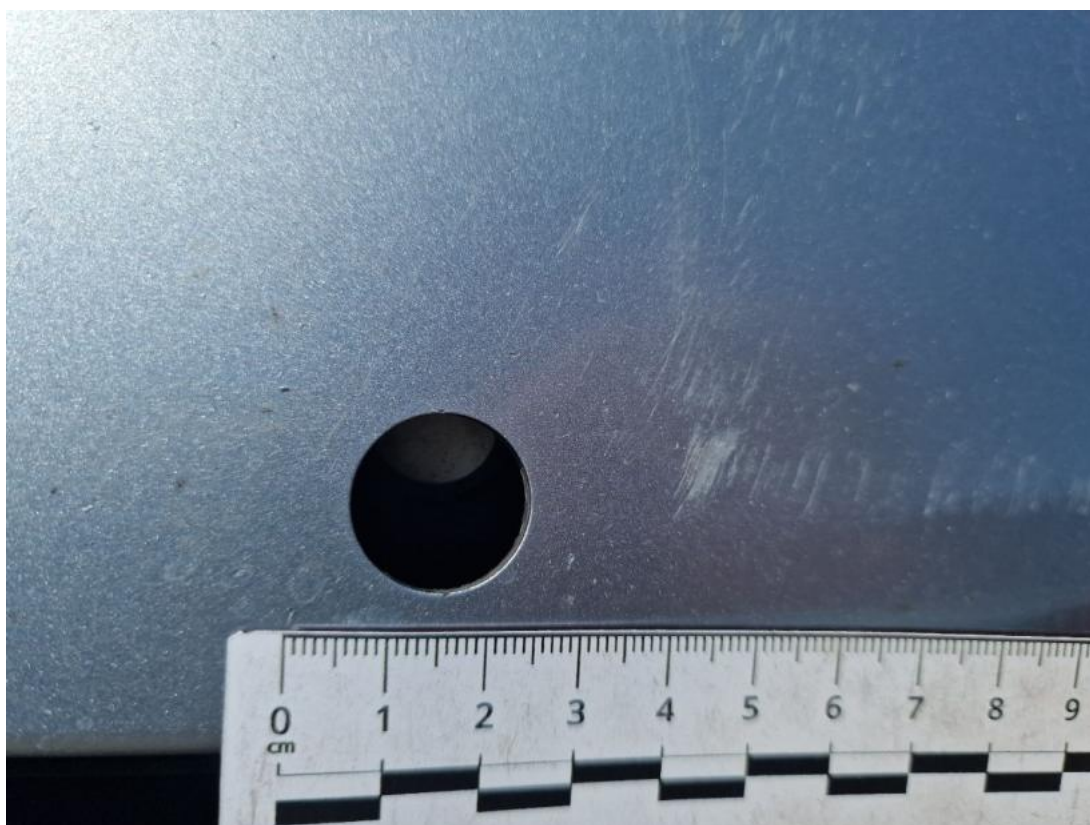
Fot. 34
Zdjęcie do protokołu

DOKUMENTACJA FOTOGRAFICZNA



Fot. 35

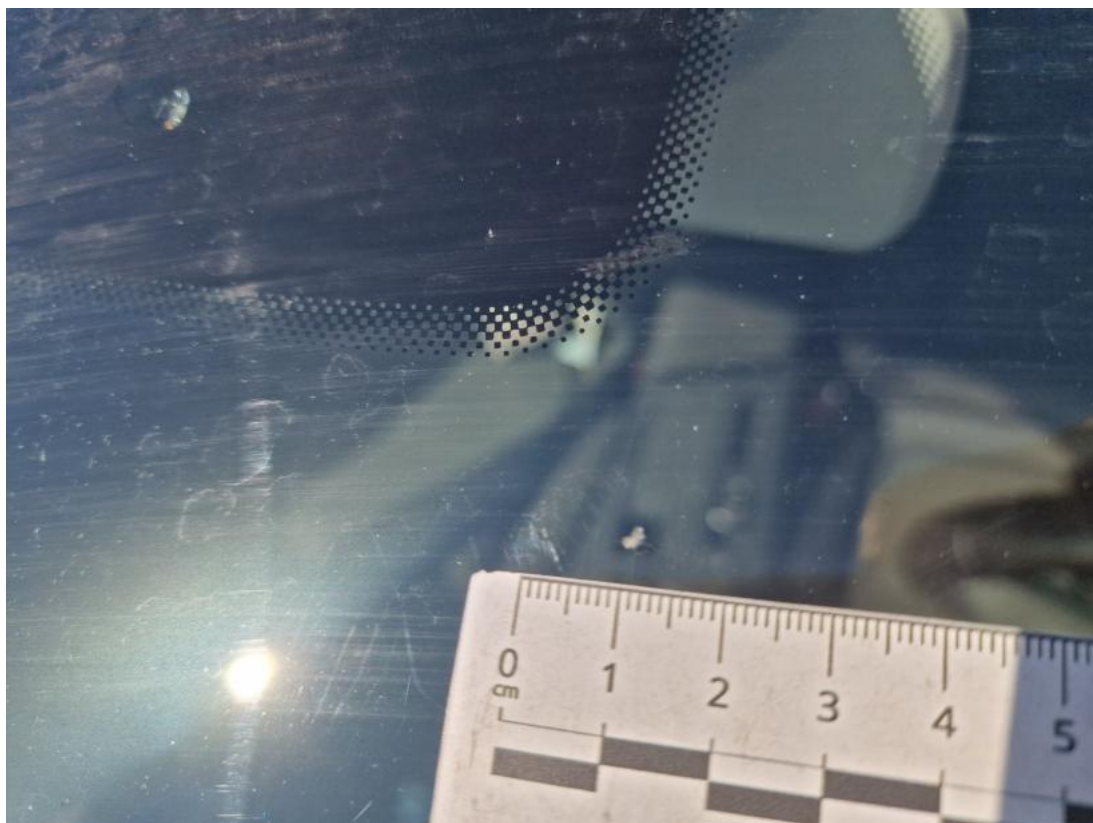
Czujniki parkowania przód - zdjęcie poglądowe 1



Fot. 36

Czujniki parkowania przód - Inne 1

DOKUMENTACJA FOTOGRAFICZNA



Fot. 37

Szyba czołowa - zdjęcie poglądowe 1



Fot. 38

Szyba czołowa - zdjęcie poglądowe 2

DOKUMENTACJA FOTOGRAFICZNA



Fot. 39

Szyba czołowa - Rysa/odprysk 1



Fot. 40

Zderzak - zdjęcie poglądowe 1

DOKUMENTACJA FOTOGRAFICZNA



Fot. 41
Zderzak - Rysa/odprysk 1



Fot. 42
Drzwi przednie P - zdjęcie poglądowe 1

DOKUMENTACJA FOTOGRAFICZNA



Fot. 43

Drzwi przednie P - Rysa/odprysk 1



Fot. 44

Drzwi tylne P - zdjęcie poglądowe 1

DOKUMENTACJA FOTOGRAFICZNA



Fot. 45

Drzwi tylne P - zdjęcie poglądowe 2



Fot. 46

Drzwi tylne P - Rysa/odprysk 1

DOKUMENTACJA FOTOGRAFICZNA



Fot. 47

Lusterko zew P - zdjęcie poglądowe 1



Fot. 48

Lusterko zew P - Rysa/odprysk 1

DOKUMENTACJA FOTOGRAFICZNA



Fot. 49

Zderzak tylny - zdjęcie poglądowe 1



Fot. 50

Zderzak tylny - zdjęcie poglądowe 2

DOKUMENTACJA FOTOGRAFICZNA



Fot. 51
Zderzak tylny - Rysa/odprysk 1



Fot. 52
Wykładzina pokrywy tylnej - zdjęcie poglądowe 1

DOKUMENTACJA FOTOGRAFICZNA



Fot. 53

Wykładzina pokrywy tylnej - zdjęcie poglądowe 2



Fot. 54

Wykładzina pokrywy tylnej - Rysa/odprysk 1