

Nr zlecenia DEKRA: PKOM(DZS)/GDA/31640/26/04/10
 Nr zlecenia/szkody:
 Data zlecenia: 10-04-2026

DEKRA Polska - Centrala
 02-673 Warszawa, ul. Konstruktorska 12A

Zleceniodawca:
 WS PKO Masterlease
 PKO Masterlease-DZS
 Polanki 4, Gdańsk

Rzeczoznawcy:
mgr Roman Juszczyk (WSP)
 TU - Będzin
mgr inż. Paweł Barszcz (WSP)
 DEKRA Polska - współpraca O/Tarnobrzeg

Ocena stanu technicznego pojazdu

Eurotax-Kod EC	Marka, model, typ pojazdu				Rodzaj nadwozia
	RENAULT, Kangoo, Combi Maxi Pack Clim				KOM
Rodzaj silnika	Pojemność [ccm]	Moc [KM/kW]	Skrzynia biegów	Stan licznika [km] (odczytany)	Ilość drzwi/miejsc
z zapłonem samoczynnym	1461	90/66	manualna	188 428	5/5
Nr rej. pojazdu	Nr nadwozia (VIN)		Data 1-rej./rok prod.	Następne bad. tech.	Lakier
DW8SH85	VF1FW51M157640272		23-03-2017/2017		srebrny/2-warstwowy metalizowany

Data oględzin: 22-04-2026

Miejsce oględzin:

Wałowa
 MASTER1 MYSŁOWICE, OBRZEŻNA
 PÓŁNOCNA 24, 41-400 MYSŁOWICE
 41-400 Mysłowice

Ogumienie

Oś	Koło	Producent, typ	Rozmiar	Profil zmierzony
przednia	prawe	PIRELLI, SNOWCONTROL	205/55 16 94H	2,5 mm
	lewe	PIRELLI, SNOWCONTROL	205/55 16 94H	3,0 mm
tylna	prawe	VREDESTEIN, SPORTRAC S	205/55 16 91H	5,0 mm
	lewe	VREDESTEIN, SPORTRAC S	205/55 16 91H	5,5 mm

Kompletność dokumentów poj./wyposażenia/akcesoriów/inne

[Dokumenty rej.] - POLISA UBEZP. (Nie.), Kluczyki (TAK - 1), Tablice rejestracyjne (TAK - 2), Dowód rejestracyjny (NIE), Karta pojazdu (NIE), [STAN POJ.] - Stan zbiornika paliwa (< 25%), [DOKUMENTY POJ.] - Drugi klucz (NIE), [DOKUMENTY POJ.] - Karta paliwowa (NIE), [AKCESORIA POJ. (obowiązkowe)] - Apteczka pierw. pomocy (NIE), Gaśnica (NIE), Trójkąt ostrzegawczy (NIE), [AKCESORIA POJ.] - Koło zapasowe lub zestaw naprawczy (TAK), Klucz zabezpieczający do kół (Nie dotyczy), Drugi kpl. kół (Nie.), Podnośnik (NIE), Kpl. narzędzi (NIE), Krata oddzielająca przestrzeń pasaż. (Nie dotyczy), Zapalniczka (NIE), Radio/Radio-CD (Tak. Markę oraz model podano poniżej: - .), Zgodnie z ustaleniami ze Zleceniodawcą, od 2.11.2011, w kalkulacji kosztów napraw przyjęto stawki 130 zł/130 zł (netto) oraz nie uwzględniono metody SPOT tylko zastosowano lakierowanie całego elementu: (TAK)

Uwagi Rzeczoznawcy - dot. wyceny

Sygnalizacja błędów. Zaleca się przeprowadzenie weryfikacji serwisowej
 kluczyk - niekompletny, krata oddzielającą przestrzeń bagażową-brak; Korek wlewu paliwa - brak

Grubość powłoki lakierowej

W zakresie do 150 µm

Poz.	Nazwa części	Przedział grubości powłoki lakierowej [µm]
1	Pokrywa komory silnika	do 150
2	Słupek przedni lewy	do 150
3	Słupek przedni prawy	do 150
4	Słupek środkowy lewy	do 150
5	Słupek środkowy prawy	do 150
6	Próg lewy	do 150
7	Próg prawy	do 150
8	Dach	do 150
9	Drzwi przednie lewe	do 150
10	Drzwi przednie prawe	do 150
11	Drzwi tylne lewe	do 150
12	Drzwi tylne prawe	do 150
13	Błotnik tylny lewy/ściana boczna lewa	do 150
14	Błotnik tylny prawy/ściana boczna prawa	do 150
15	Pokrywa bagażnika	do 150

Opis stwierdzonych uszkodzeń

Do wymiany

Poz.	Nazwa części	Nr katalogowy	Opis uszkodzenia	NS [%]
1	Klamka drzwi T P		brak	
2	Kołpak PP		brak	
3	Kołpak TP		brak	
4	Kołpak TL		brak	
5	Kołpak PL		brak	
6	Lampa TP		pęknięcie	
7	Lampa TL		pęknięcie	
8	Nadkole PP		pęknięcie	
9	Nadkole PL		pęknięcie	
10	Szyba drzwi T L		brak	
11	Szyba trójkątna drzwi T L		brak	
12	Uszczelka pokrywy TYŁ		rozerwanie	
13	Zaślepka haka holowniczego PRZ		brak	
14	Zderzak TYŁ		wgniecenie	
15	Obudowa lusterka zewnętrznego L		pęknięcie	
16	Gałka dźwigni zmiany biegów		pęknięcie	
17	Półka/roleta tylna		brak	
18	Wykładzina pokrywy T		pęknięcie	
19	KOREK PALIWA		brak	

Do naprawy

Poz.	Nazwa części	Nr katalogowy	Opis uszkodzenia	Czas [rbg]
1	Drzwi P L		wgniecenie	
2	Drzwi T P		wgniecenie	
3	Pokrywa		korozja	
4	Próg P		wgniecenie	
5	Próg L		zarysowanie	
6	Dach		korozja	
7	Kanapa		zabrudzenie	
8	Podsufitka		zabrudzenie	
9	Fotel PL		zabrudzenie	
10	Fotel PP		zabrudzenie	

Inne

Poz.	Nazwa części	Nr katalogowy	Opis uszkodzeń	Czas [rbg]
1	Czyszczenie tapicerki			
2	Kluczyk do pojazdu			
3	Kołpaki		brak	

Uszkodzenia niekalkulowane

Poz.	Nazwa części	Nr katalogowy	Opis uszkodzenia	Czas [rbg]
1	Pokrywa		wgniecenie, zarysowanie	
2	Kierownica		inne	
3	Tapicerka drzwi PP		zarysowanie	
4	Osłona / wykładzina bocz. przestr. bag. L		zarysowanie	
5	Osłona / wykładzina bocz. przestr. bag. P		zarysowanie	

Uwagi końcowe

DEKRA Polska nie bierze odpowiedzialności za wykorzystanie niniejszej oceny technicznej jako źródła informacji o pojeździe przy jego zakupie.

DOKUMENTACJA FOTOGRAFICZNA



Fot. 1
Przekątna przednia lewa



Fot. 2
Przód

DOKUMENTACJA FOTOGRAFICZNA



Fot. 3
Przekątna przednia prawa



Fot. 4
Próg prawy (widok od przodu)

DOKUMENTACJA FOTOGRAFICZNA



Fot. 5
Bok prawy z przodu



Fot. 6
Bok prawy z tyłu

DOKUMENTACJA FOTOGRAFICZNA



Fot. 7
Przekątna tylna prawa



Fot. 8
Tył

DOKUMENTACJA FOTOGRAFICZNA



Fot. 9
Przekątna tylna lewa



Fot. 10
Bok lewy z tyłu

DOKUMENTACJA FOTOGRAFICZNA

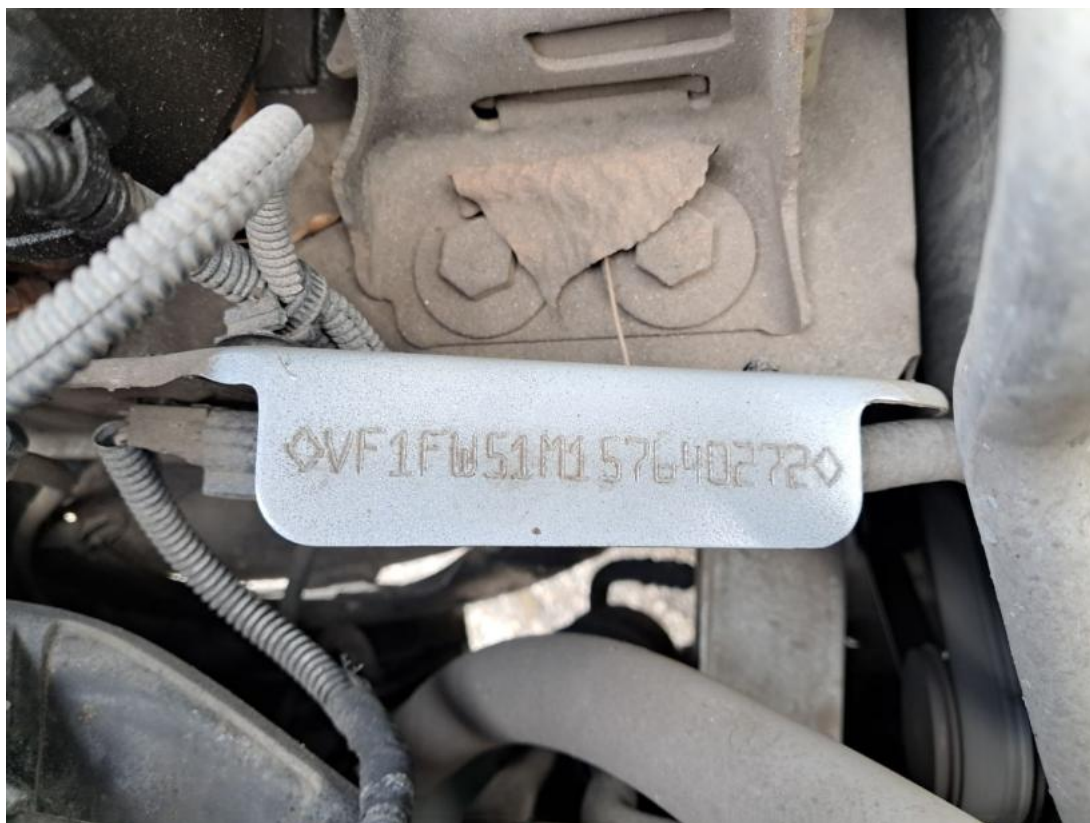


Fot. 11
Bok lewy z przodu



Fot. 12
Próg lewy (widok od przodu)

DOKUMENTACJA FOTOGRAFICZNA



Fot. 13
Numer identyfikacyjny



Fot. 14
Tabliczka znamionowa

DOKUMENTACJA FOTOGRAFICZNA

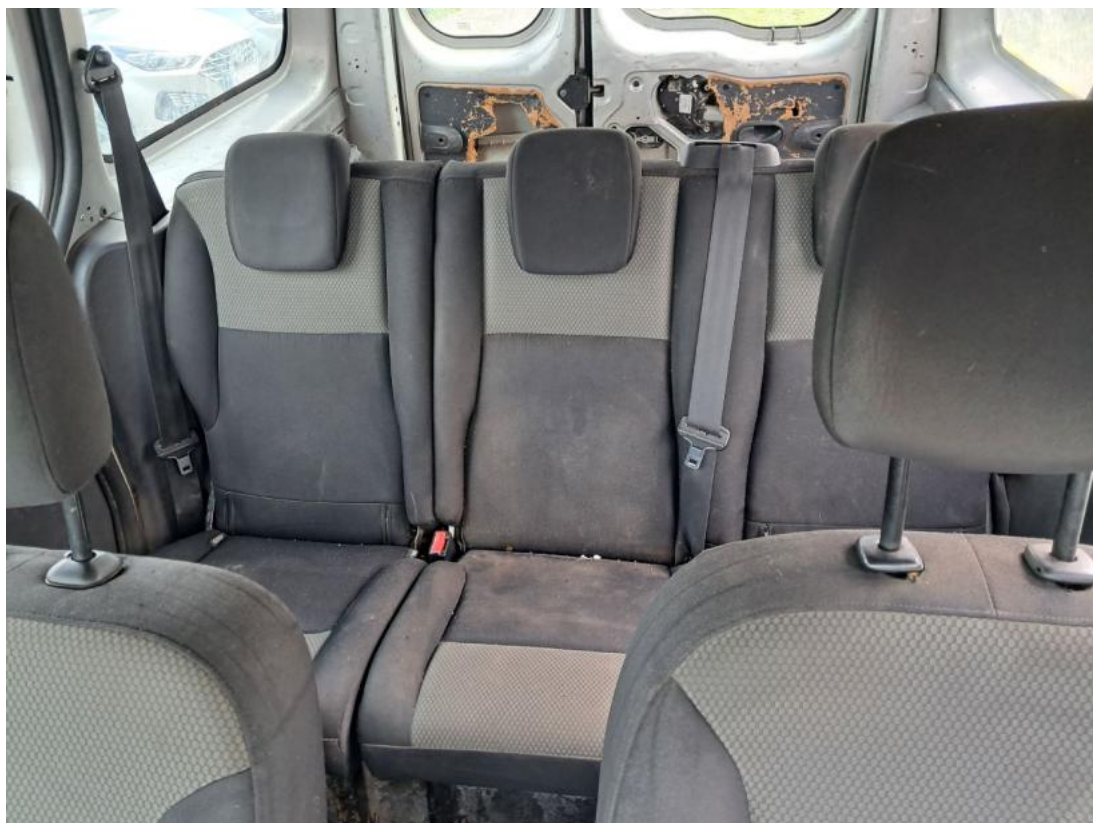


Fot. 15
Zestaw wskaźników - przebieg



Fot. 16
Widok przez otwarte drzwi przednie lewe

DOKUMENTACJA FOTOGRAFICZNA



Fot. 17

Widok przez otwarte drzwi tylne lewe



Fot. 18

Widok z tylnej kanapy na deskę rozd.

DOKUMENTACJA FOTOGRAFICZNA



Fot. 19
Konsola środkowa



Fot. 20
Tuneł środkowy

DOKUMENTACJA FOTOGRAFICZNA

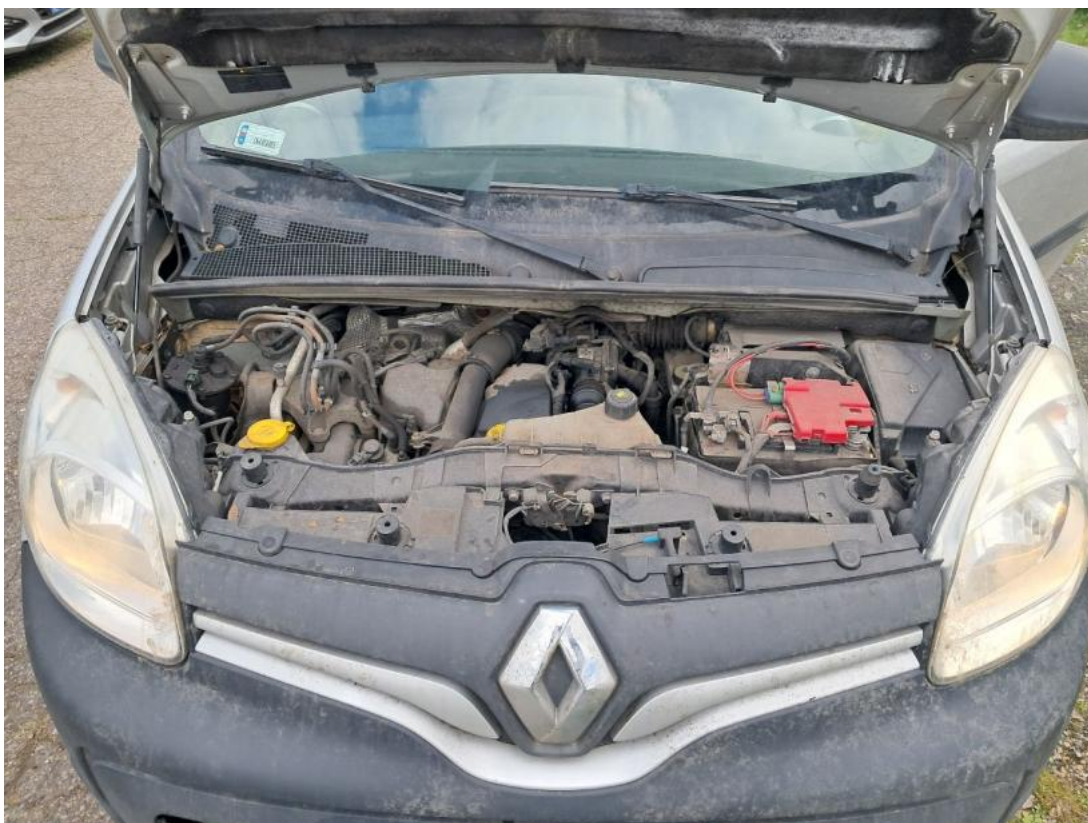


Fot. 21
Kierownica (na wprost)



Fot. 22
Kierownica z lewej strony

DOKUMENTACJA FOTOGRAFICZNA



Fot. 23
Komora silnika



Fot. 24
Bagażnik

DOKUMENTACJA FOTOGRAFICZNA



Fot. 25
Koło zapasowe



Fot. 26
Spód pojazdu przód

DOKUMENTACJA FOTOGRAFICZNA



Fot. 27
Spód pojazdu tył



Fot. 28
Tarcza hamulcowa przednia lewa

DOKUMENTACJA FOTOGRAFICZNA



Fot. 29
Tarcza hamulcowa przednia prawa



Fot. 30
Tarcza hamulcowa tylna prawa

DOKUMENTACJA FOTOGRAFICZNA



Fot. 31
Tarcza hamulcowa tylna lewa



Fot. 32
Zdjęcie do protokołu

DOKUMENTACJA FOTOGRAFICZNA



Fot. 33
Zdjęcie do protokołu



Fot. 34
Zdjęcie do protokołu

DOKUMENTACJA FOTOGRAFICZNA



Fot. 35
Zdjęcie do protokołu



Fot. 36
Zdjęcie do protokołu

DOKUMENTACJA FOTOGRAFICZNA



Fot. 37
Zdjęcie do protokołu



Fot. 38
Pokrywa komory silnika - Wgniecenie/odkształcenie 1

DOKUMENTACJA FOTOGRAFICZNA



Fot. 39

Zaślepka prz haka hol. - Inne 1



Fot. 40

Kołpak przedni P - Inne 1

DOKUMENTACJA FOTOGRAFICZNA



Fot. 41
Nadkole przednie P - zdjęcie poglądowe 1



Fot. 42
Nadkole przednie P - Pęknięcie/rozerwanie 1

DOKUMENTACJA FOTOGRAFICZNA



Fot. 43
Drzwi tylne P - Wgniecenie/odkształcenie 1



Fot. 44
Klamka drzwi tyl P - Inne 1

DOKUMENTACJA FOTOGRAFICZNA



Fot. 45

Próg P - zdjęcie poglądowe 1



Fot. 46

Próg P - Wgniecenie/odkształcenie 1

DOKUMENTACJA FOTOGRAFICZNA

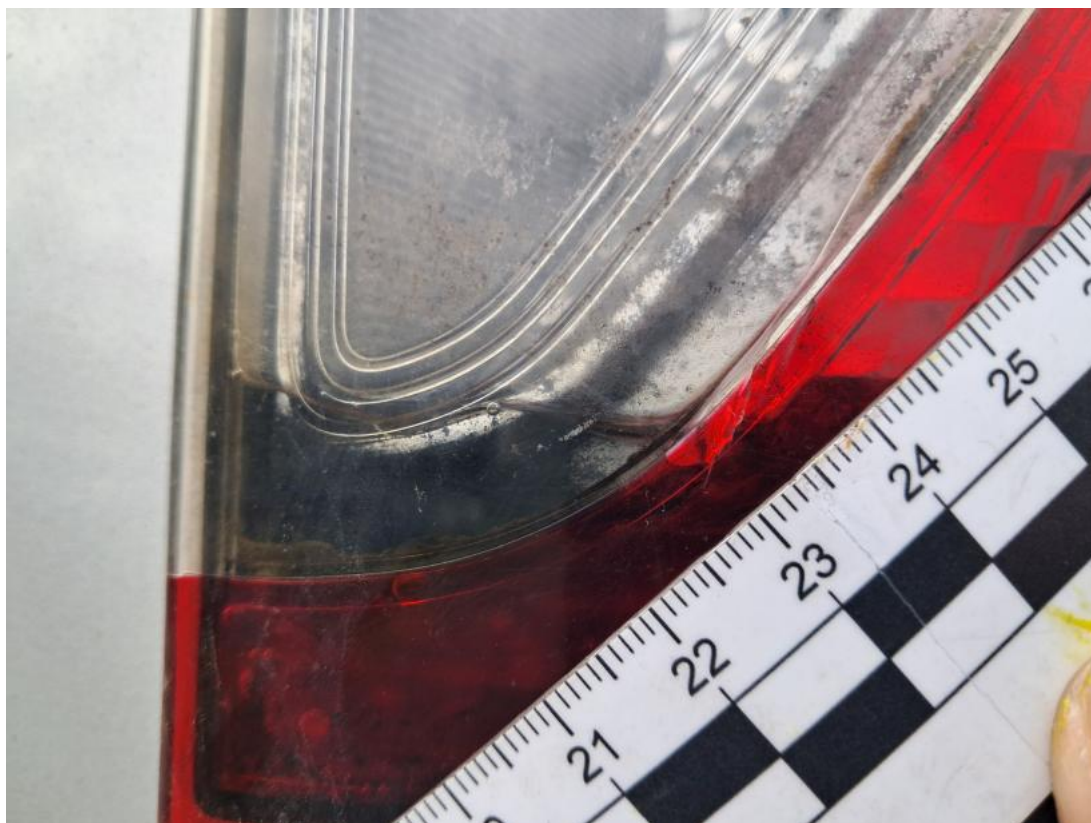


Fot. 47
Kołpak tylny P - Inne 1



Fot. 48
Lampa zespolona tylna P - zdjęcie poglądowe 1

DOKUMENTACJA FOTOGRAFICZNA



Fot. 49
Lampa zespolona tylna P - Pęknięcie/rozerwanie 1



Fot. 50
Lampa zespolona tylna P - Inne 1

DOKUMENTACJA FOTOGRAFICZNA



Fot. 51
Zderzak tylny - Wgniecenie/odkształcenie 1



Fot. 52
Dach - zdjęcie pogładowe 1

DOKUMENTACJA FOTOGRAFICZNA



Fot. 53
Dach - Inne 1



Fot. 54
Kołpak tylny L - Inne 1

DOKUMENTACJA FOTOGRAFICZNA



Fot. 55

Lampa zespolona tylna L - zdjęcie poglądowe 1



Fot. 56

Lampa zespolona tylna L - Pęknięcie/rozerwanie 1

DOKUMENTACJA FOTOGRAFICZNA



Fot. 57
Lampa zespolona tylna L - Pęknięcie/rozerwanie 2



Fot. 58
Szyba boczna tylna L - Inne 1

DOKUMENTACJA FOTOGRAFICZNA



Fot. 59

Drzwi przed L - zdjęcie poglądowe 1



Fot. 60

Drzwi przed L - Wgniecenie/odkształcenie 1

DOKUMENTACJA FOTOGRAFICZNA



Fot. 61

Obudowa lusterka zew L - Pęknięcie/rozerwanie 1



Fot. 62

Próg L - Inne 1

DOKUMENTACJA FOTOGRAFICZNA



Fot. 63

Szyba boczna środkowa L - Inne 1



Fot. 64

Kołpak przedni L - Inne 1

DOKUMENTACJA FOTOGRAFICZNA



Fot. 65

Nadkole przednie L - zdjęcie poglądowe 1



Fot. 66

Nadkole przednie L - Pęknięcie/rozerwanie 1

DOKUMENTACJA FOTOGRAFICZNA



Fot. 67

Koło kierownicy - Inne 1



Fot. 68

Mieszek dźwigni zmiany biegów - Pęknięcie/rozerwanie 1

DOKUMENTACJA FOTOGRAFICZNA



Fot. 69
Fotel prz. lew. - Inne 1



Fot. 70
Fotel prz. praw. - zdjęcie pogładowe 1

DOKUMENTACJA FOTOGRAFICZNA



Fot. 71

Fotel prz. praw. - Inne 1



Fot. 72

Fotel prz. praw. - Inne 2

DOKUMENTACJA FOTOGRAFICZNA



Fot. 73

Kanapa tyl. - zdjęcie pogładowe 1



Fot. 74

Kanapa tyl. - zdjęcie pogładowe 2

DOKUMENTACJA FOTOGRAFICZNA



Fot. 75
Kanapa tyl. - Inne 1



Fot. 76
Kanapa tyl. - Inne 2

DOKUMENTACJA FOTOGRAFICZNA



Fot. 77

Tapicerka drzwi przednich P - zdjęcie poglądowe 1



Fot. 78

Tapicerka drzwi przednich P - Rysa/odprysk 1

DOKUMENTACJA FOTOGRAFICZNA



Fot. 79
Tapicerka drzwi przednich P - Rysa/odprysk 2



Fot. 80
Podsufitka - Inne 1

DOKUMENTACJA FOTOGRAFICZNA



Fot. 81

Uszczelka pokrywy tylnej - Inne 1



Fot. 82

Wykładzina pokrywy tylnej - Pęknięcie/rozerwanie 1

DOKUMENTACJA FOTOGRAFICZNA



Fot. 83
Wykładzina pokrywy tylnej - Pęknięcie/rozerwanie 2



Fot. 84
Drzwi tyłu lewe - Wgniecenie/odkształcenie 1

DOKUMENTACJA FOTOGRAFICZNA



Fot. 85
Drzwi tyłu prawe - Wgniecenie/odkształcenie 1



Fot. 86
Ściana lewa - Rysa/odprysk 1

DOKUMENTACJA FOTOGRAFICZNA



Fot. 87

Ściana prawa - Rysa/odprysk 1