

Nr zlecenia: 50/06/05/2026/CarArena STANDARD

z dnia: 2026/05/06

Zeceniodawca:

CARARENA - Aukcje Samochodowe
ul. Budowlanych 7
62-081 Baranowo

Rzeczoznawca:

Albert Kalu ny /zatw. Pion Weryfikacyjny eRzeczoznawcy



Wycena wartości

Zadanie: Określenie wartości rynkowej pojazdu

DANE IDENTYFIKACYJNE POJAZDU		Dane: [T] V-2026
Rodzaj pojazdu:	Samochód terenowy	VIN: TMBGK6NW5P3071132
Marka:	SKODA	Nr rejestracyjny: GD8G427
Model pojazdu:	Kamiq TSI MR`20 E6	Nr Info-Ekspert: 034-04371
Wersja:	Ambition DSG	Rok produkcji: 2022
Wskazanie drogomierza	163420 km	
Data pierwszej rejestracji	2023/01/05	
Data wykonania badania technicznego	2028/01/02	
Rodzaj nadwozia	kombi (uniwersalne) 5 drzwiowe 5 osobowe	
Dop. masa całkowita	1776 kg*	
Jednostka napędowa	z zapłonem iskrowym (wtrysk)	
Pojemność / Moc silnika	1498 ccm / 110kW (150KM)	
Doładowanie	Turbosp. z chłodn. powietrza	
Liczba cylindrów / Układ cylindrów / Liczba zaworów	4 / rzędowy / 16	
Rodzaj skrzyni biegów	automatyczna	
Rodzaj napędu	przedni (4x2)	
Kolor powłoki lakierowej, (rodzaj lakieru)	Czarny 2-warstwowy typu uni	

WYPOSA ENIE STANDARDOWE

L.p. Nazwa elementu wyposażenia	L.p. Nazwa elementu wyposażenia
1 Asystent pasa ruchu	26 Poduszka powietrzna kierowcy
2 Czujniki parkowania - tył	27 Poduszka powietrzna pasażera z możliwością odciążenia
3 Fotel kierowcy z regulacją wysokości	28 Poduszki powietrzne boczne przednie
4 Głośniki 8 szt.	29 Połączenie alarmowe
5 Hamulec antykolkowy	30 Półka nad przestrzenią bagażową
6 Immobilizator	31 Reflektory LED Basic
7 Kamera cofania	32 Relingi dachowe czarne
8 Kieszenie w oparciach foteli przednich	33 Schowek na okulary
9 Klamki wewnętrzne chromowane	34 Sygnalizacja niezapiętych pasów bezpieczeństwa
10 Klamki zewnętrzne w kolorze nadwozia	35 System Bluetooth
11 Klimatyzacja	36 System kontroli odstępów Front Assist z funkcją awaryjnego hamowania
12 Koło zapasowe dojazdowe z tarczami stalowymi	37 System podpowiedzi momentu zmiany biegu
13 Krata wlotu powietrza z chromowanymi obwódkami	38 System Start/Stop
14 Kurtyny powietrzne boczne	39 System wspomagania ruszania pod górą HHC
15 Lusterka zewnętrzne w kolorze nadwozia	40 Szyby przednie regulowane elektrycznie
16 Lusterka zewnętrzne z kierunkowskazami	41 Szyby tylne regulowane elektrycznie
17 Mocowanie fotelika dziecka ISOFIX na tylnych skrajnych siedzeniach	42 Wiatła tylne LED Basic
18 Mocowanie fotelika ISOFIX na przednim fotelu pasażera	43 Wiatło dodatkowe STOP
19 Ogranicznik prędkości	44 Tarcze kół aluminiowe 16" Sargas Aero opony 205/60
20 Osłony przeciwsłoneczne z lusterkami	45 Tuner radiowy cyfrowy DAB+
21 Oświetlenie do czytania (przód)	46 Wnętrze Ambition z tapicerką z szarymi przeszyciami
22 Oświetlenie przestrzeni bagażowej, elementy mocujące i przenośnik na latarkę	47 Wspomaganie układu kierowniczego elektromechaniczne
23 Oświetlenie wnętrza z przodu i tyłu	48 Wycieraczka szyby tylnej
24 Parasol w drzwiach kierowcy	49 Zamek centralny zdalnie sterowany + 2 kluczyki składane
25 Podłokietnik centralny przedni	

L.p. Nazwa pakietu / elementu pakietu wyposażenia standardowego

1 Fotele przednie z regulacją odcinka lędźwiowego
Fotel kierowcy z regulacją odcinka lędźwiowego
Fotel pasażera z regulacją odcinka lędźwiowego
2 Kierownica wielofunkcyjna pokryta skórą
Kierownica wielofunkcyjna
Kierownica pokryta skórą
3 Komputer pokładowy z wyświetlaczem Maxi-DOT
Komputer pokładowy
Wyświetlacz Maxi-DOT
4 Lusterka zewnętrzne podgrzewane i regulowane elektrycznie
Lusterka zewnętrzne regulowane elektrycznie
Lusterka zewnętrzne podgrzewane elektrycznie
5 Oparcie siedzenia tylnych dzielone asymetrycznie i składane
Oparcie siedzenia tylnych składane
Oparcie siedzenia tylnych dzielone asymetrycznie
6 Radioodtwarzacz Swing
Wyświetlacz radia 6,5"
Radioodtwarzacz Swing
Złotce USB typu C 2szt
7 System Easy Light Assist
Czujnik zmierzchu
Wiatła z funkcją Coming Home/Leaving Home
8 System ESP z ABS, MSR, ASR, EDL, HBA, TPM, XDS+
ABS - system zapobiegający blokowaniu kół
System p/porozowy przy przyspieszaniu ASR
System elektronicznej kontroli toru jazdy ESP
System p/porozowy MSR

Układ wspomagania nagłego hamowania HBA
 System monitorowania ciśnienia powietrza w oponach TPM
 System kompensacji podsterowności na zakręcie XDS+
 System EDL

WYPOSAŻENIE DODATKOWE

L.p. Nazwa elementu wyposażenia

- 1 Czujniki parkowania - przód/tył (dopłata)
 Czujniki parkowania - przód
 Czujniki parkowania - tył
- 2 Szyby tylne przyciemniane

OPIS ZAMONTOWANEGO W POJEŻDŻENIU OGUMIENIA

Koło	Marka, typ	Bieżnik [mm]
Przednie lewe:	*KUMHO 205/60 R16 92V PS 71 ECSTA TL	5,1
Przednie prawe:	*KUMHO 205/60 R16 92V PS 71 ECSTA TL	4,4
Tylne lewe:	*KUMHO 205/60 R16 92V PS 71 ECSTA TL	4,2
Tylne prawe:	*KUMHO 205/60 R16 92V PS 71 ECSTA TL	4,6

KOREKTY WARTOŚCI POJAZDU

KOREKTA ZA PIERWSZĄ REJESTRACJĘ	(+)
KOREKTA ZA WYPOSAŻENIE	(+)
KOREKTA ZA PRZEBIEG	(-)
KOREKTY RÓŻNE:	
Regionalna sytuacja rynkowa	(-)
Stan utrzymania i dbałość o pojazd	(-)
KOREKTY RÓŻNE RAZEM	(-)
KOREKTA ZA OGUMIENIE	(-)

UWAGI RZECZOZNAWCY DOTYCZĄCE WYCENY

Pojazd zweryfikowany w bazie danych historiapojazdu.gov.pl

Oględziny wykonał: Paweł Słoma

Wycena wykonana: Albert Kalużyński

Korekta „Regionalna sytuacja rynkowa” została zadana ze względu na zauważalne różnice między cenami lokalnymi a średnimi wartościami na rynku krajowym. Odzwierciedla aktualne warunki sprzedaży w regionie oraz lokalną atrakcyjność danego typu pojazdu.

OPIS STANU TECHNICZNEGO ZESPOŁÓW POJAZDU



NADWOZIE - Szkielet i poszycia zewnętrzne

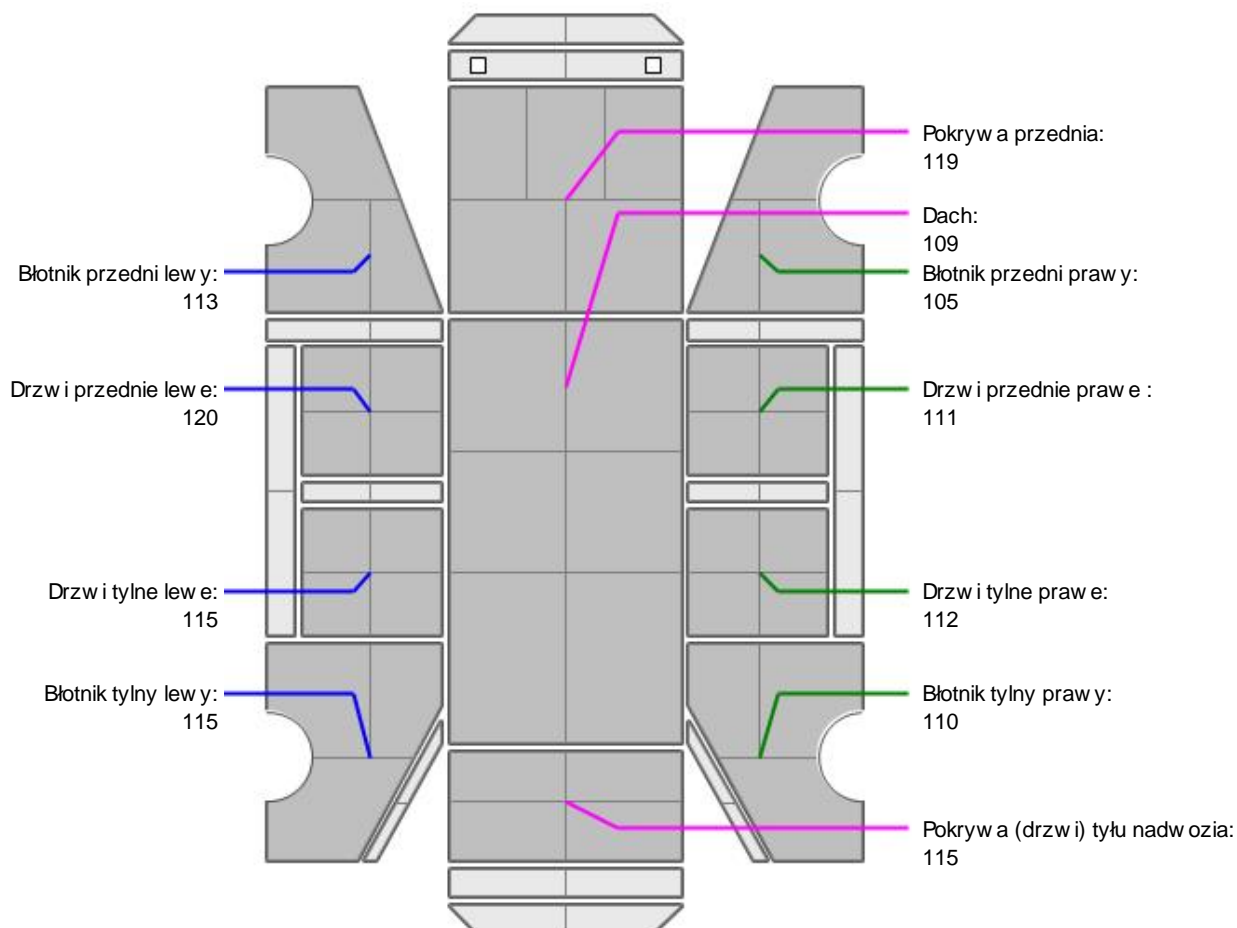
L.p.	Nazwa elementu	L / P	Rodzaj uszkodzenia	Opis	Fot. nr
1	Błotnik przedni	L	Zarysowania powłoki lakierowej		
2	Drzwi boczne przednie	L	Zarysowania powłoki lakierowej		
3	Drzwi boczne przednie	P	Zarysowania powłoki lakierowej		
4	Drzwi boczne tylne	L	Zarysowania powłoki lakierowej		
5	Drzwi boczne tylne	P	Zarysowania powłoki lakierowej		
6	Próg	L	Zarysowania powłoki lakierowej		
7	Próg	P	Zarysowania powłoki lakierowej		

8	Dach		Zarysowania powłoki lakierowej		
9	Błotnik tylny	L	Wgniecenia		
10	Drzwi tyłu nadwozia		Zarysowania powłoki lakierowej		

Na pozostałych elementach obłachowania bryły nadwozia stwierdzono również typowe dla jego okresu eksploatacji uszkodzenia powłoki lakierowej (zarysowania, odpryski, itp.)



NADWOZIE – Opis powłoki lakierowej



L.p.	Nazwa elementu	L / P	Grubość powłoki [μm]	Opis
1	Pokrywa przednia		119	
2	Dach		109	
3	Błotnik przedni	L	113	
4	Drzwi przednie	L	120	
5	Drzwi tylne	L	115	
6	Błotnik tylny	L	115	
7	Błotnik przedni	P	105	
8	Drzwi przednie	P	111	
9	Drzwi tylne	P	112	
10	Błotnik tylny	P	110	
11	Pokrywa (drzwi) tyłu nadwozia		115	

Podane przedziały grubości powłoki lakierowej poszczególnych elementów dotyczą wyłącznie punktów pomiarowych, tj. trzech wybranych miejsc na danym elemencie nadwozia. Nie oznacza to, że w pozostałych obszarach danego elementu grubość powłoki jest jednakowa ani że nie może wykroczyć poza wskazane

zakresy. Pomiary wykonano urz dzeniem b d cym w posiadaniu rzeczoznawcy. Pomiar wykonany innym przyrz dem mo e si ró ni .



NADWOZIE – Wyposa enie zewn trzne

L.p.	Nazwa elementu	L / P	Rodzaj uszkodzenia	Opis	Fot. nr
1	Zderzak tylny		Odkształcenia, zarysowania, p kni ty		
2	Szyba przednia		Odpryski warstwy zewn trznej		



NADWOZIE – Wyposa enie wewn trzne

L.p.	Nazwa elementu	L / P	Rodzaj uszkodzenia	Opis	Fot. nr
1	Fotel przedni kpl.	L	Zabrudzony		
2	Fotel przedni kpl.	P	Poplamiony		
3	Wykładzina dachu (podsufitka)		Zabrudzona		
4	Poszycie tapicerskie drzwi bocznych tylnych	P	Zabrudzone		
5	Poszycie tapicerskie drzwi tyłu nadwozia		Zarysowania		

Wn trze pojazdu nosi typowe dla jego okresu eksploatacji zabrudzenia oraz zu ycie wszystkich elementów.

JAZDA KONTROLNA

- | | | |
|---|---------------------------------------|----------|
| 1 | Gło no pracy silnika | BEZ UWAG |
| 2 | Praca układu kierowniczego | BEZ UWAG |
| 3 | Skuteczno hamulca zasadniczego | BEZ UWAG |
| 4 | Skuteczno hamulca pomocniczego | BEZ UWAG |
| 5 | Działanie drogom. i szybko ciomierza | BEZ UWAG |
| 6 | Wska nik temperatury silnika | BEZ UWAG |
| 7 | Skuteczno ogrzewania i przewietrzania | BEZ UWAG |

Próba ruchowa przeprowadzona na zimnym silniku w warunkach parkingowych z pr dok ci do 15km/h.

Zastrzeżenia ograniczające opinię.

ü Zawarte w niniejszej Wycenie/Raporcie informacje (w tym dotyczące wyposażenia) służy jedynie ogólnym celom informacyjnym. Wycena/Raport nie może być zatem traktowana jako oferta w rozumieniu przepisów Kodeksu Cywilnego oraz opisu towaru ani zapewnienia w rozumieniu art. 4 Ustawy z dnia 27 lipca 2002 roku o szczególnych warunkach sprzedaży konsumenckiej.

ü Wycena/Raport została sporządzona w celu ustalenia istnienia albo nieistnienia uszkodzeń nieakceptowalnych po zawarciu umowy korzystania z samochodu lub innych okoliczności uzgodnionych w zleceniu. Wycena/Raport nie obejmuje typowych uszkodzeń wynikających z eksploatacji samochodu oraz jego standardowego zużycia.

ü Jeżeli chcesz traktować ten dokument jako źródło wiedzy o samochodzie przy jego zakupie, czynisz to na własną odpowiedzialność. Rzeczoznawcy sp.j. nie ponosi odpowiedzialności za takie użycie tej Wyceny/Raporu.

ü Niniejsza wycena służy wyłącznie do oszacowania wartości rynkowej przedmiotu wyceny i nie może być wykorzystywana do żadnego innego celu, niż wymieniony powyżej. W szczególności wycena nie może stanowić podstawy do oceny cech i stanu wycenianego obiektu przy jego zakupie.

ü Rzeczoznawca nie bierze na siebie odpowiedzialności za wady ukryte (prawne i fizyczne) oraz ewentualne skutki wynikające z dalszego użytkowania przedmiotu wyceny, a także za skutki wykorzystania samej wyceny.

ü Powyższa wycena nie jest ekspertyzą stanu technicznego przedmiotu wyceny i za taką nie może być uznawana, w szczególności nie może być traktowana jako gwarancja sprzedaży przedmiotu wyceny za oszacowaną wartość.

ü Wycenę przeprowadzono w oparciu o dostarczoną dokumentację oraz badanie organoleptyczne wycenianego obiektu. Nie prowadzono badań diagnostycznych oraz weryfikacji warsztatowej przedmiotu wyceny.

ü Nie stwierdzono dodatkowych niesprawności i/lub uszkodzeń i/lub braków w zakresie możliwym do ustalenia w warunkach oględzin tj. bez dostępu do spodu pojazdu, specjalistycznego sprzętu diagnostycznego, jazdy próbnej wykonanej w warunkach drogowych z obciążeniem.

ü Rzeczoznawca podczas oględzin poza warszatem nie jest w stanie stwierdzić wypadkowej przeszłości pojazdu. W przypadku podwyższonych wartości pomiarów powłoki lakierowej, konieczna jest ekspertyza w warunkach warsztatowych.

ü Rok produkcji pojazdu - nie weryfikowano. Przyjeto w oparciu o dane przekazane przez Zleceniodawcę.

ü Niniejsza wycena nie może być publikowana w całości w jakimkolwiek dokumencie bez zgody wykonawców i bez uzgodnienia z nimi formy i treści takiej publikacji. Zakaz publikacji nie dotyczy posługiwania się wyceną w umowach cywilno-prawnych zawieranych przez zleceniodawcę i dotyczących przedmiotu.

ü Przed odbiorem pojazdu, kupujący zobowiązany jest do konfrontacji rzeczywistego stanu z informacjami zawartymi w wycenie. Odbiór przedmiotu jest równoznaczny ze zrzeczeniem się wszelkich roszczeń, co do stanu technicznego.

ü Nie badano poprawności i/lub budowy numerów identyfikacyjnych/seryjnych obiektu oraz nie weryfikowano prawdziwości danych obiektu.

ü Niniejsza wycena nie może być traktowana jako gwarancja sprzedaży przedmiotu wyceny za oszacowaną wartość.

ü W przypadku ujawnienia dodatkowych informacji dotyczących przedmiotowego pojazdu, niedostępnych w czasie wykonywania niniejszej opinii, zaprezentowane stanowisko może ulec zmianie.

ü W opinii założono, że nie wykryto żadnych faktów, które mogłyby istotnie wpływać na wartość wycenionego pojazdu, jeżeli w opisie pojazdu nie widnieje inaczej.

ü Rzeczoznawca nie ponosi odpowiedzialności za ewentualne błędy wynikające z przedstawionych informacji otrzymanych od użytkownika/sprzedawcy/zamawiaczego wyceny, jeżeli brak podstaw do kwestionowania ich zgodnie ze stanem rzeczywistym lub też ustalenie stanu rzeczywistego przez rzeczoznawcę było niemożliwe lub znacznie utrudnione.

ü Wyposażenie standardowe wg. Info - Ekspert. Rzeczoznawca nie ponosi odpowiedzialności za ewentualne błędy programu. Lista wyposażenia w wycenie ma charakter poglądowy i nie potwierdza kompletności. Aby ustalić specyfikacje fabrycznego wyposażenia należy się do dealera.

ü W warunkach, w jakich przeprowadzono oględziny rzeczoznawca nie miał możliwości zweryfikowania poprawności

działania całego wyposażenia.

Ü Opis stanu technicznego pojazdu jest ważny na dzień oględzin. Rzeczoznawca nie bierze odpowiedzialności za zmiany stanu pojazdu wynikające z dalszej eksploatacji lub postoju (np. uszkodzenie akumulatora, powłoki lub powstanie ognisk korozji, uszkodzenie układu hamulcowego, itp.) – zaleca się sprawdzenie daty wyceny

Ü Jeżeli elementy jednostki napędowej, układu przeniesienia napędu itp., są rozmontowane, rzeczoznawca nie weryfikuje kompletności poszczególnych układów. Możliwość wystąpienia braków w kompletacji (np. ze względu na wykorzystanie unieruchomionego pojazdu jako „dawcy części”).

Ü Nie weryfikowano odczytanego stanu drogomierza z zapisami w urządzeniach elektronicznych pojazdu. Rzeczoznawca nie dokonuje oceny autentyczności przebiegu.

Ü W przypadku pojazdów z niesprawnym akumulatorem lub bez niego - podłączenie sprawnego akumulatora nie gwarantuje sprawności technicznej pojazdu. W związku z tym przyjmuje się, iż stan techniczny pojazdu jest nieznany, istnieje ryzyko ujawnienia wad ukrytych i dodatkowych uszkodzeń.

Ü Nie weryfikowano gwarancji, statusu pakietów serwisowych i kompletności w zakresie wyposażenia dodatkowego, z którym przedmiot był zamówiony.

Dokument wystawiony elektronicznie, ważny bez podpisu

DOKUMENTACJA FOTOGRAFICZNA



Fot. nr 1



Fot. nr 2



Fot. nr 3



Fot. nr 4



Fot. nr 5



Fot. nr 6



Fot. nr 7



Fot. nr 8



Fot. nr 9



Fot. nr 10



Fot. nr 11



Fot. nr 12



Fot. nr 13



Fot. nr 14



Fot. nr 15



Fot. nr 16



Fot. nr 17



Fot. nr 18



Fot. nr 19



Fot. nr 20



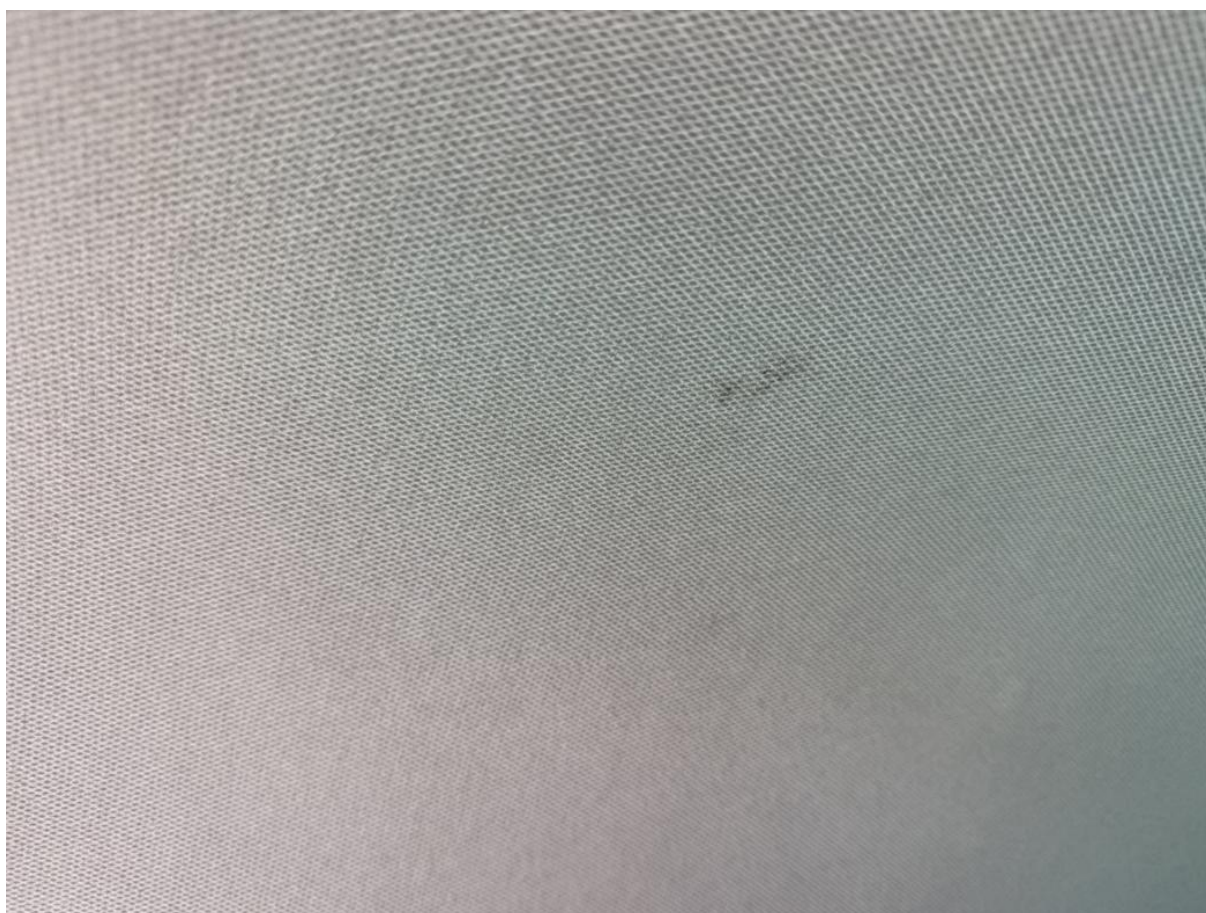
Fot. nr 21



Fot. nr 22



Fot. nr 23



Fot. nr 24



Fot. nr 25



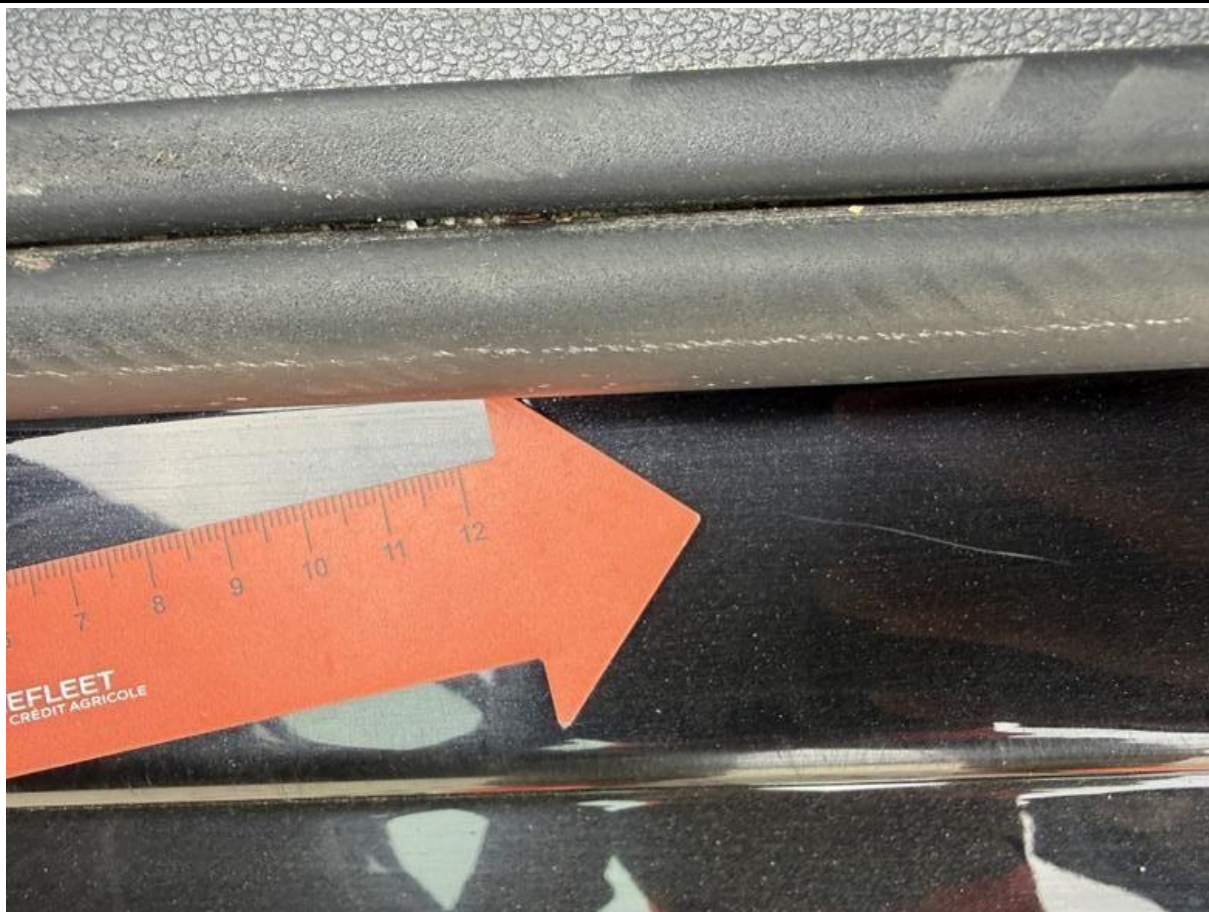
Fot. nr 26



Fot. nr 27



Fot. nr 28



Fot. nr 29



Fot. nr 30



Fot. nr 31



Fot. nr 32



Fot. nr 33



Fot. nr 34



Fot. nr 35



Fot. nr 36



Fot. nr 37



Fot. nr 38



Fot. nr 39



Fot. nr 40



Fot. nr 41



Fot. nr 42



Fot. nr 43



Fot. nr 44



Fot. nr 45



Fot. nr 46



Fot. nr 47



Fot. nr 48



Fot. nr 49



Fot. nr 50



Fot. nr 51



Fot. nr 52



Fot. nr 53



Fot. nr 54



Fot. nr 55



Fot. nr 56



Fot. nr 57



Fot. nr 58



Fot. nr 59



Fot. nr 60



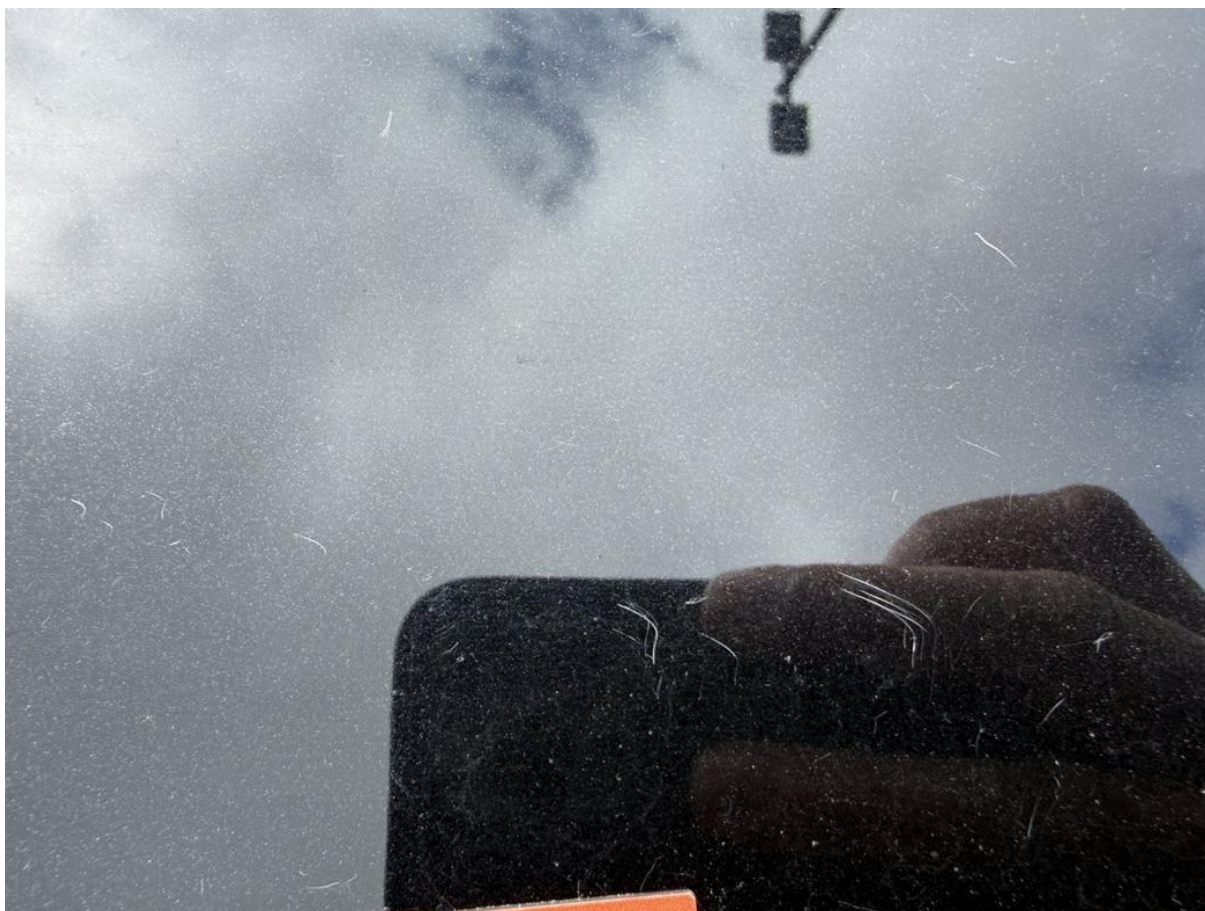
Fot. nr 61



Fot. nr 62



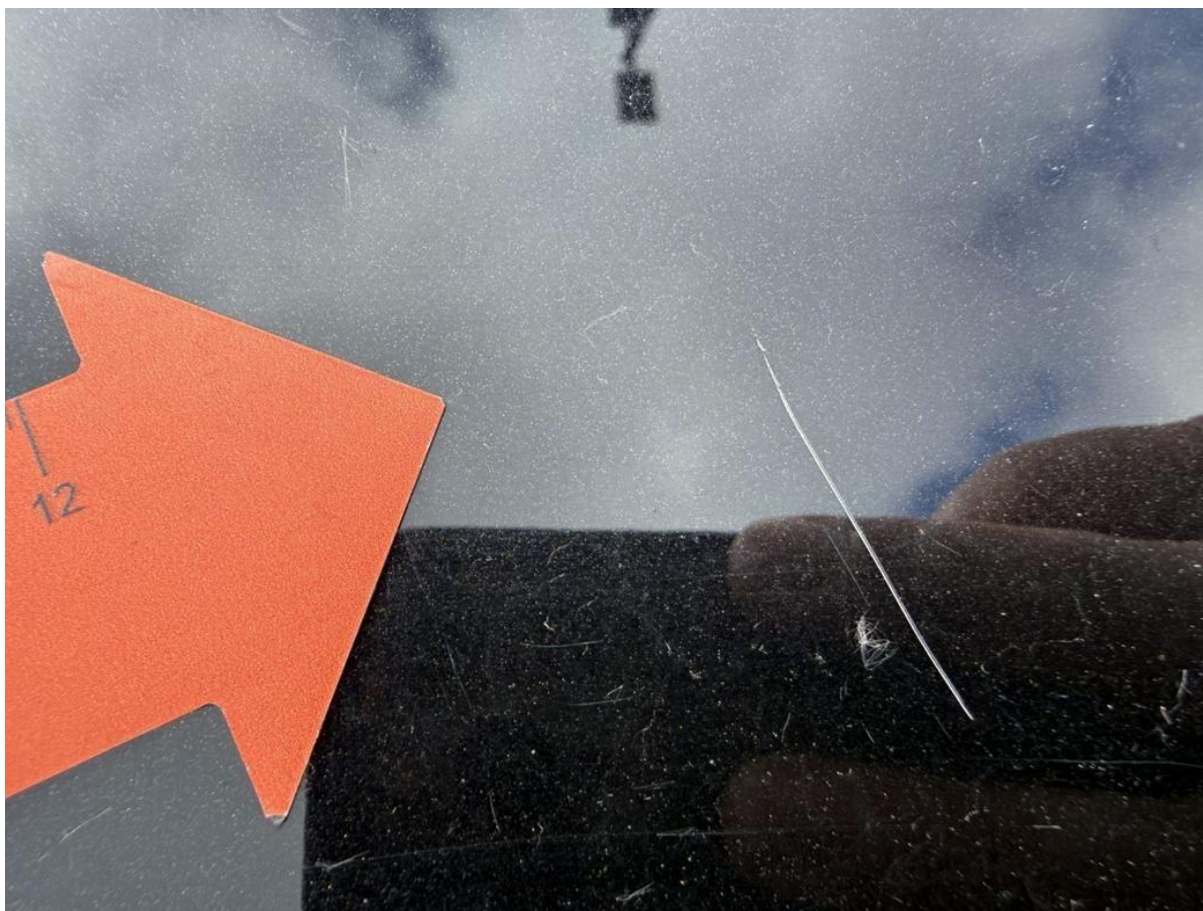
Fot. nr 63



Fot. nr 64



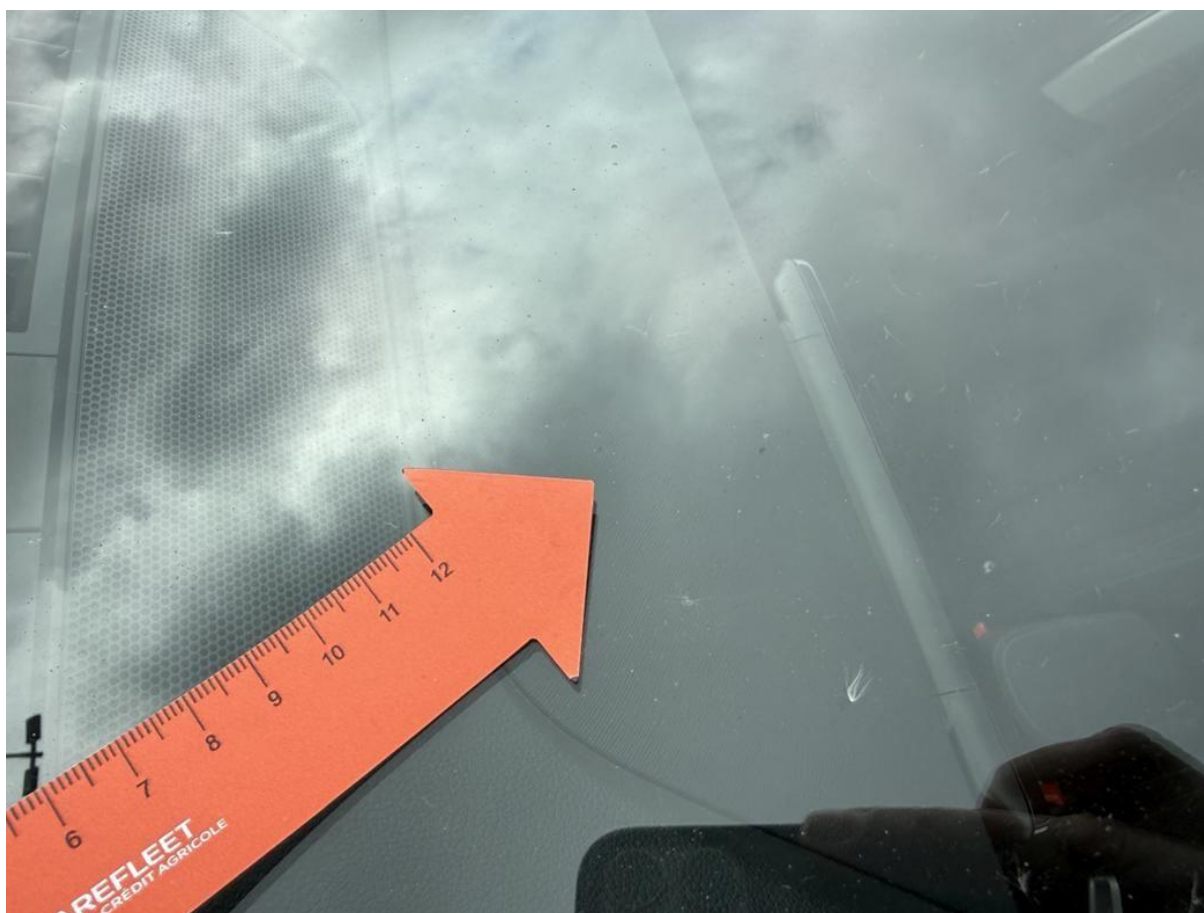
Fot. nr 65



Fot. nr 66



Fot. nr 67



Fot. nr 68



Fot. nr 69



Fot. nr 70



Fot. nr 71



Fot. nr 72



Fot. nr 73



Fot. nr 74



Fot. nr 75



Fot. nr 76



Fot. nr 77



Fot. nr 78



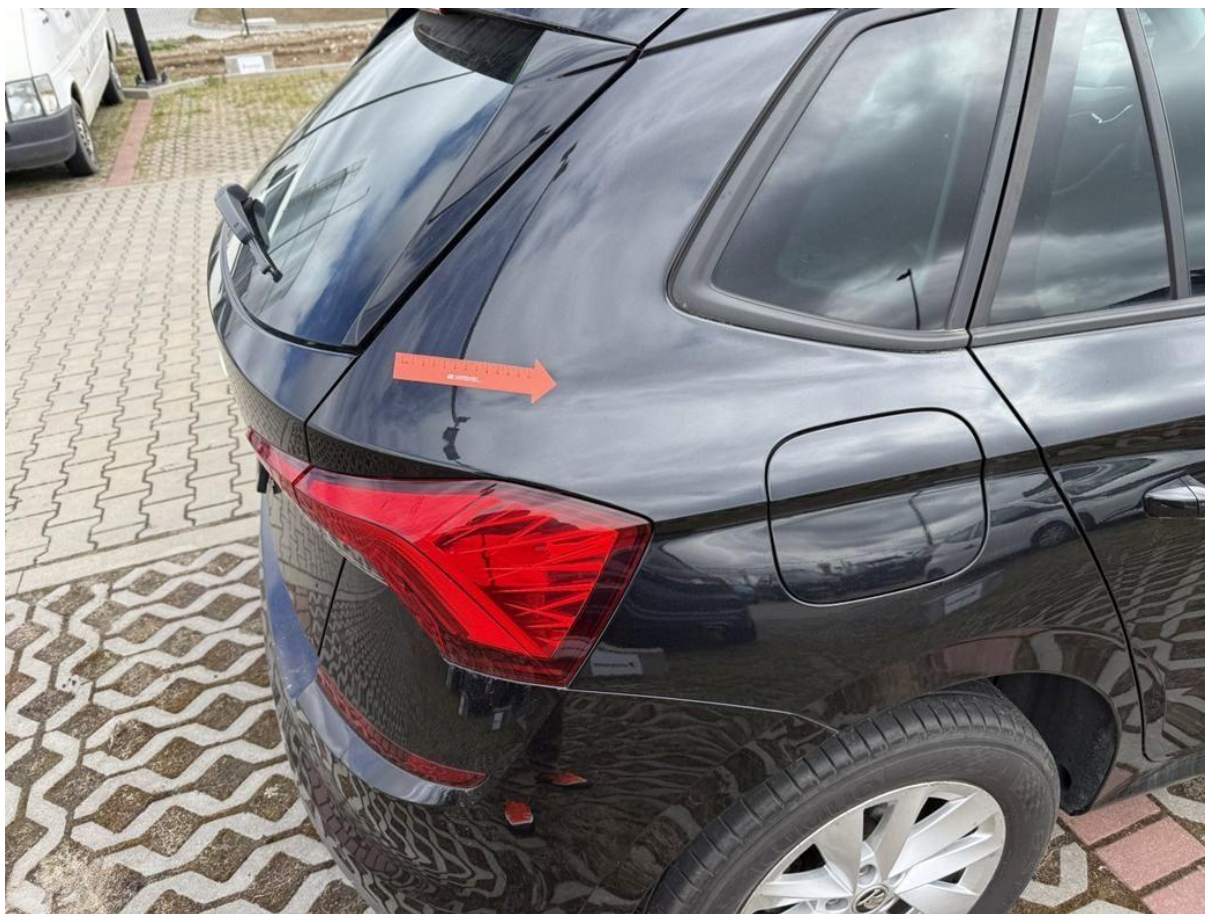
Fot. nr 79



Fot. nr 80



Fot. nr 81



Fot. nr 82



Fot. nr 83



Fot. nr 84



Fot. nr 85



Fot. nr 86



Fot. nr 87



Fot. nr 88



Fot. nr 89



Fot. nr 90



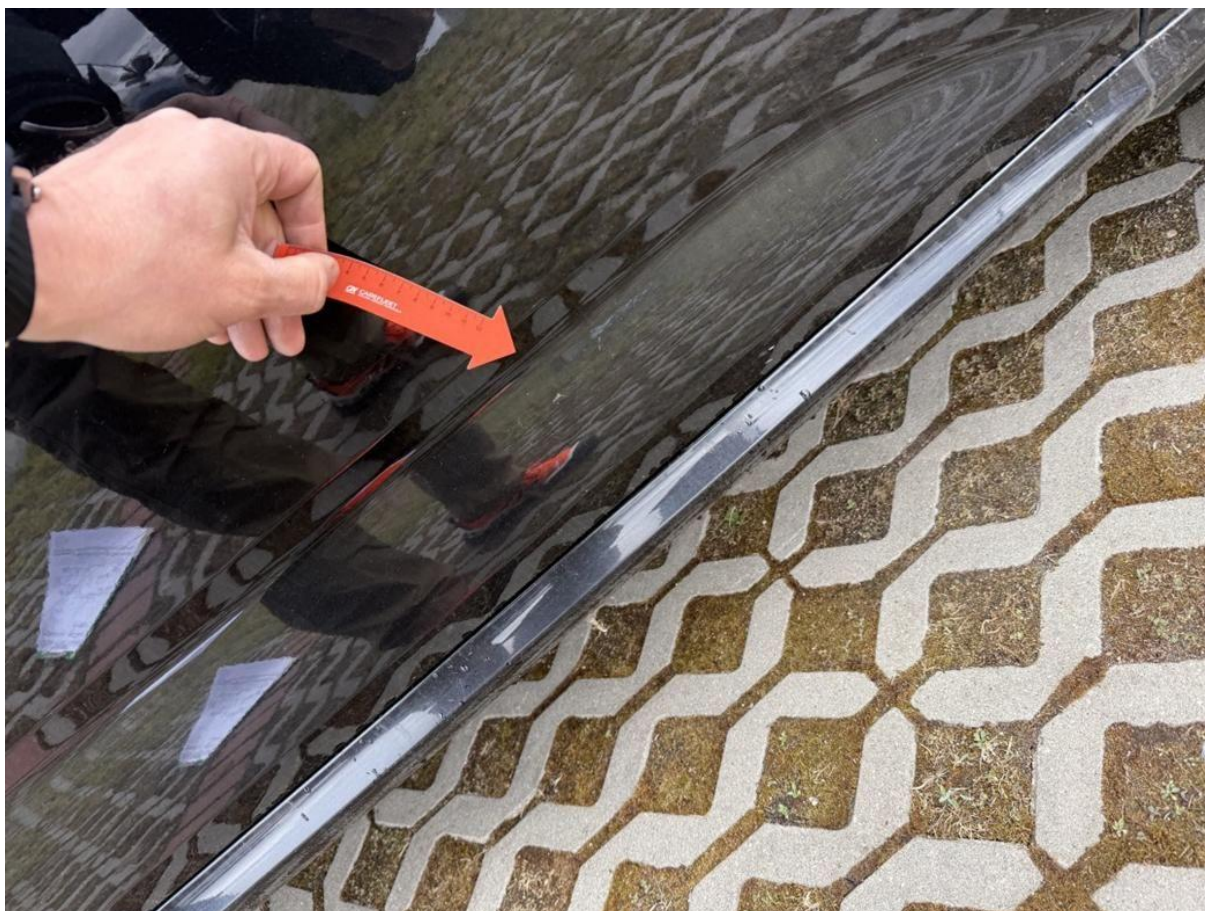
Fot. nr 91



Fot. nr 92



Fot. nr 93



Fot. nr 94



Fot. nr 95



Fot. nr 96

