

Nr zlecenia: 52/06/05/2026/CarArena STANDARD

z dnia: 2026/05/06

Zleceniodawca:

CARARENA - Aukcje Samochodowe
ul. Budowlanych 7
62-081 Baranowo

Rzeczoznawca:

Albert Kalu ny /zatw. Pion Weryfikacyjny eRzeczoznawcy



Wycena wartości

Zadanie: Określenie wartości rynkowej pojazdu

DANE IDENTYFIKACYJNE POJAZDU

Dane: [O] V-2026

Rodzaj pojazdu: **Samochód osobowy**

VIN: **NMTBA3BE00R076023**

Marka: **TOYOTA**

Nr rejestracyjny: **GD3L729**

Model pojazdu: **Corolla 1.5 MR`23 E6d**

Nr Info-Ekspert: **037-03675**

Wersja: **Style**

Rok produkcji: **2022**

Wskazanie drogomierza 130064 km

Data pierwszej rejestracji 2023/12/13

Data wykonania badania technicznego 2026/12/13

Rodzaj nadwozia sedan 4 drzwiowy

Dop. masa całkow. 1795 kg

Jednostka napędowa z zapłonem iskrowym (wtrysk)

Pojemność / Moc silnika 1490 ccm / 92kW (125KM)

Liczba cylindrów / Układ cylindrów / Liczba zaworów 3 / rzędowy / 12

Rodzaj skrzyni biegów manualna

Rodzaj napędu przedni (4x2)

Kolor powłoki lakierowej, (rodzaj lakieru) Biały 2-warstwowy typu uni

WYPOSAŻENIE STANDARDOWE

L.p. Nazwa elementu wyposażenia

- 1 ABS - system zapobiegający blokowaniu kół
- 2 Antena radiowa "płetwa rekina"
- 3 Asystent utrzymania pasa ruchu LTA

L.p. Nazwa elementu wyposażenia

- 46 Spryskiwacze reflektorów
- 47 Sterowanie systemem audio w kierownicy
- 48 Sterowanie telefonem w kierownicy

4	Bluetooth	49	Sygnalizacja niezapiętych pasów
5	Czujnik zmierzchu	50	System "inteligentny klucz"
6	Digital Cockpit - cyfrowy wyświetlacz zegarów 12,3"	51	System Apple Carplay/Android Auto
7	Dywaniki welurowe	52	System automatycznego powiadamiania ratunkowego eCall
8	Dławnica zmiany biegów pokryta skórą	53	System detekcji przeszkód ICS
9	Elementy nadwozia dodatkowo chromowane	54	System dystrybucji siły hamowania elektroniczny EBD
10	Fotel kierowcy z regulacją odcinka lędźwiowego elektrycznie	55	System kontroli trakcji TRC
11	Fotel kierowcy z regulacją wysokości	56	System łączności Toyota Connected Car
12	Funkcja komend głosowych na telefon	57	System monitorowania ciśnienia powietrza w oponach
13	Głośniki 6 szt.	58	System multimedialny Toyota Smart Connect z wyświetlaczem 10,5"HD
14	Gniazdo 12V	59	System nawigacji Toyota Connect z mapami online (4 lata)
15	Hamulec postojowy elektryczny	60	System ostrzegania pieszych o nadjeździe
16	Immobilizer	61	System rozpoznawania znaków drogowych RSA
17	Kamera cofania	62	System stabilizacji toru jazdy VSC
18	Kierownica multifunkcyjna	63	System wczesnego reagowania w razie ryzyka zderzenia PCS
19	Kierownica pokryta skórą	64	System wspomagania hamowania awaryjnego
20	Klamki zewnętrzne lakierowane	65	System wspomagania ruszania na wzniesieniu HAC
21	Klimatyzacja automatyczna 2 strefowa	66	System wykrywania zmęczenia kierowcy SWS
22	Kolumna kierownicy z regulacją wysokości i głębi boku	67	Szyby przednie automatycznie opuszczane i podnoszone
23	Koło zapasowe dojazdowe	68	Szyby przednie regulowane elektrycznie
24	Komputer pokładowy	69	Szyby tylne automatycznie opuszczane i podnoszone
25	Kurtyny powietrzne boczne	70	Szyby tylne przyciemniane
26	Listwa okienna chromowana	71	Szyby tylne regulowane elektrycznie
27	Lusterka w osłonach przeciwsłonecznych podświetlane	72	Wiatła do jazdy dziennej LED
28	Lusterka zewnętrzne podgrzewane elektrycznie	73	Wiatła drogowe automatyczne AHB
29	Lusterka zewnętrzne regulowane elektrycznie	74	Wiatła p/mgienne przednie LED
30	Lusterka zewnętrzne składane elektrycznie	75	Wiatła przednie LED
31	Lusterka zewnętrzne w kolorze nadwozia	76	Wiatła tylne LED
32	Lusterko wewnętrzne ciemniane automatycznie	77	Tapicerka tekstylna
33	Ładowarka bezprzewodowa do smartfonów	78	Tarcze kół aluminiowe 17" opony 225/45
34	Mocowanie fotelika dziecięcego ISOFIX na tylnych skrajnych siedzeniach	79	Tempomat adaptacyjny
35	Nawiewy w drugim rzędzie siedzeń	80	Tuner radiowy cyfrowy DAB
36	Ogranicznik prędkości automatyczny ASL	81	Wspomaganie układu kierowniczego
37	Oświetlenie wnętrza podstawowe	82	Wycieraczki z czujnikiem deszczu
38	Podłokietnik przedni	83	Zabezpieczenie drzwi tylnych przed otwarciem od wewnątrz
39	Podłokietnik siedzeń tylnych	84	Zamek centralny zdalnie sterowany
40	Podsufitka w jasnej tonacji	85	Zdalne odblokowywanie i blokowanie zamka centralnego poprzez aplikację MyT
41	Poduszka powietrzna kierowcy	86	Zdalne sterowanie klimatyzacją poprzez aplikację MyT
42	Poduszka powietrzna kolanowa kierowcy	87	Zdalne uruchamianie wiatła awaryjnych poprzez aplikację MyT
43	Poduszka powietrzna pasażera z możliwością odłączenia	88	Złącze "USB" w tunelu centralnym

- 44 Poduszki powietrzne boczne przednie 89 Zł cze "USB-C"
 45 Przycisk uruchamiający silnik

L.p. Nazwa pakietu / elementu pakietu wyposażenia standardowego

- 1 Czujniki parkowania - przód/tył
 Czujniki parkowania - przód
 Czujniki parkowania - tył
 2 Fotele przednie podgrzewane
 Fotel kierowcy podgrzewany
 Fotel pasażera podgrzewany
 3 Siedzenia tylne dzielone i składane 60/40
 Siedzenia tylne dzielone
 Siedzenia tylne składane
 4 Systemy VSC + TRC
 System kontroli trakcji TRC
 System stabilizacji toru jazdy VSC

OPIS ZAMONTOWANEGO W POJEZDZIE OGUMIENIA

Koło	Marka, typ	Średnica [mm]
Przednie lewe:	GOODYEAR 225/45 R17 91W EFFICIENTGRIP PERFORMANCE 2	7,3
Przednie prawe:	GOODYEAR 225/45 R17 91W EFFICIENTGRIP PERFORMANCE 2	7,8
Tylne lewe:	DUNLOP 225/45 R17 91W SP SPORT MAXX TL	4,6
Tylne prawe:	DUNLOP 225/45 R17 91W SP SPORT MAXX TL	4,1

KOREKTY WARTOŚCI POJAZDU

KOREKTA ZA PIERWSZĄ REJESTRACJĘ	(+)
KOREKTA ZA PRZEBIEG	(-)
KOREKTY RÓŻNE:	
Zadana szacunkowa korekta z tytułu wcześniejszych napraw	(-)
Regionalna sytuacja rynkowa	(-)
Stan utrzymania i dbałość o pojazd	(-)
KOREKTY RÓŻNE RAZEM	(-)
KOREKTA ZA OGUMIENIE	(+)

UWAGI RZECZOZNAWCY DOTYCZĄCE WYCENY

Pojazd zweryfikowany w bazie danych historiapojazdu.gov.pl

Oględziny wykonał: Paweł Słoma

Wycena wykonana: Albert Kalużyński

Korekta „Regionalna sytuacja rynkowa” została zadana ze względu na zauważalne różnice między cenami lokalnymi a średnimi wartościami na rynku krajowym. Odzwierciedla aktualne warunki sprzedaży w regionie oraz lokalną atrakcyjność danego typu pojazdu.

OPIS STANU TECHNICZNEGO ZESPOŁÓW POJAZDU**KABINA KIEROWCY - Szkielet i poszycia zewnętrzne**

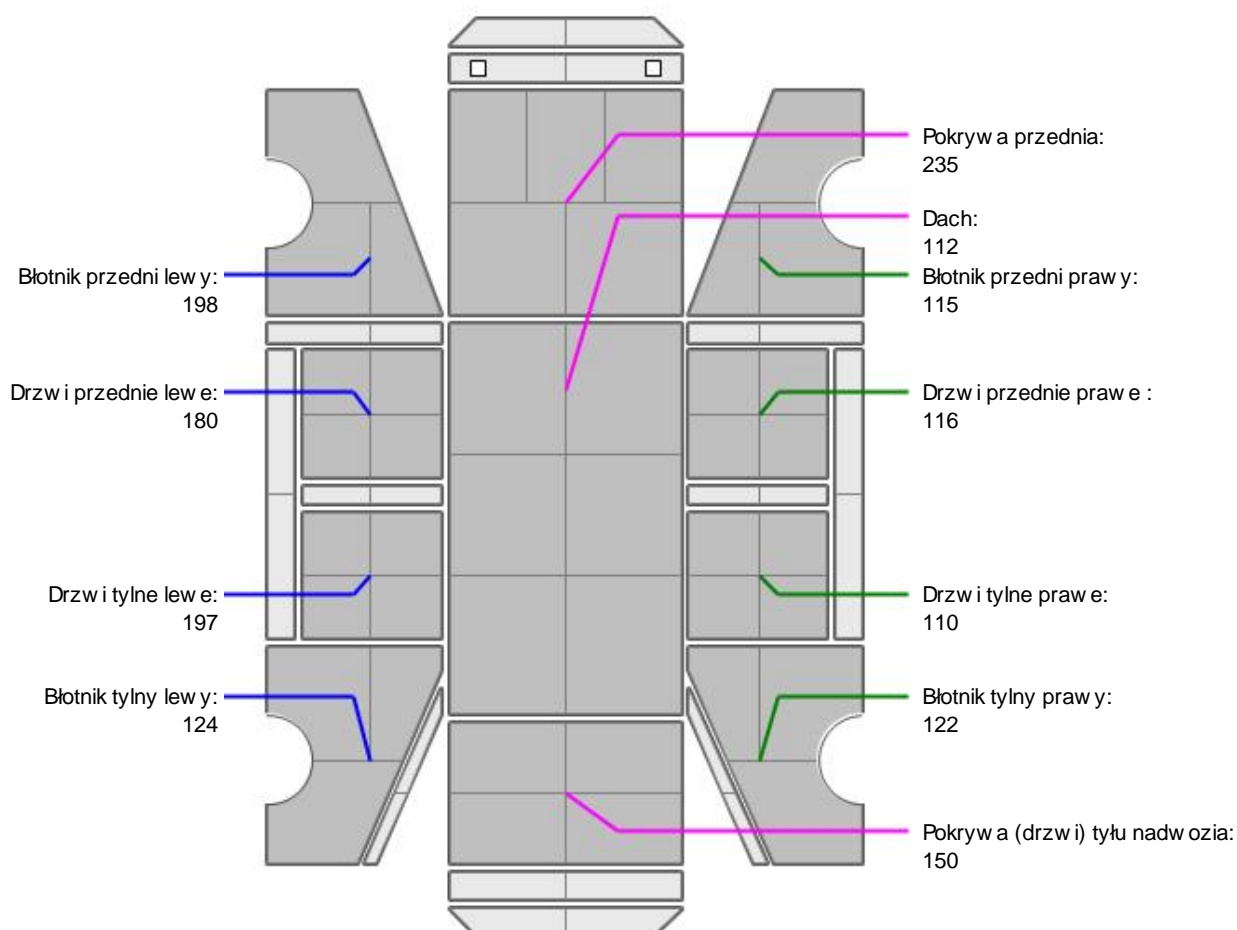
L.p.	Nazwa elementu	L / P	Rodzaj uszkodzenia	Opis	Fot. nr
1	Błotnik przedni	L	Odpryski powłoki lakierowej z miejscowej korozji blachy		
2	Pokrywa przednia		Odpryski powłoki lakierowej, zarysowania		
3	Drzwi boczne tylne	L	Zarysowania powłoki lakierowej		

4	Drzwi boczne tylne	P	Wgniecenia, zarysowania		
5	Słupek przedni	L	Zarysowania powłoki lakierowej		
6	Próg	L	Zarysowania powłoki lakierowej		
7	Błotnik tylny	P	Odpryski powłoki lakierowej		
8	Drzwi tyłu nadwozia		Odpryski powłoki lakierowej		

Na pozostałych elementach obłachowania bryły nadwozia stwierdzono również typowe dla jego okresu eksploatacji uszkodzenia powłoki lakierowej (zarysowania, odpryski, itp.)



KABINA KIEROWCY – Opis powłoki lakierowej



L.p.	Nazwa elementu	L / P	Grubość powłoki [µm]	Opis
1	Pokrywa przednia		235	
2	Dach		112	
3	Błotnik przedni	L	198	
4	Drzwi przednie	L	180	
5	Drzwi tylne	L	197	
6	Błotnik tylny	L	124	
7	Błotnik przedni	P	115	
8	Drzwi przednie	P	116	
9	Drzwi tylne	P	110	
10	Błotnik tylny	P	122	
11	Pokrywa (drzwi) tyłu nadwozia		150	

Podane przedziały grubo ci powłoki lakierowej poszczególnych elementów dotyczą wyłącznie punktów pomiarowych, tj. trzech wybranych miejsc na danym elemencie nadwozia. Nie oznacza to, że w pozostałych obszarach danego elementu grubość powłoki jest jednakowa ani że nie może wykroczyć poza wskazane zakresy. Pomiary wykonano urządzeniem bezdźwiękowym w posiadaniu rzeczoznawcy. Pomiar wykonany innym przyrządem może się różnić.



WYPOSAŻENIE ZEWNĘTRZNE

L.p.	Nazwa elementu	L / P	Rodzaj uszkodzenia	Opis	Fot. nr
1	Zderzak przedni		Odpryski powłoki lakierowej, zarysowania		
2	Obudowa lusterka bocznego	L	Zarysowana		
3	Zderzak tylny		Zarysowania		
4	Szyba przednia		Odpryski warstwy zewnętrznej		
5	Szyba tylna		Zarysowania		



KABINA KIEROWCY – Wyposażenie wewnętrzne

L.p.	Nazwa elementu	L / P	Rodzaj uszkodzenia	Opis	Fot. nr
1	Podłokietnik		Zabrudzony		
2	Fotel przedni kpl.	L	Zabrudzony		
3	Fotel przedni kpl.	P	Zabrudzony		
4	Kanapa tylna		Zabrudzona		
5	Poszycie tablicy rozdzielczej		Zabrudzone		
6	Wykładzina dachu (podsufitka)		Zabrudzona		
7	Poszycie tapicerskie drzwi bocznych przednich	L	Zabrudzone		
8	Poszycie tapicerskie drzwi bocznych przednich	P	Zabrudzone		
9	Poszycie tapicerskie drzwi bocznych tylnych	L	Zabrudzone		
10	Poszycie tapicerskie drzwi bocznych tylnych	P	Zabrudzone		

Wnętrze pojazdu nosi typowe dla jego okresu eksploatacji zabrudzenia oraz zużycie wszystkich elementów.



ZAWIESZENIE I KOŁA

L.p.	Nazwa elementu	L / P	Rodzaj uszkodzenia	Opis	Fot. nr
1	Tarcza koła przedniego ze stopu lekkiego	P	Zadrapania krawędzi bocznej		



UKŁAD KIEROWNICZY

L.p.	Nazwa elementu	L / P	Rodzaj uszkodzenia	Opis	Fot. nr
1	Koło kierownicy		Przetarcie materiału		

JAZDA KONTROLNA

1	Gło no pracy silnika	BEZ UWAG
2	Praca układu kierowniczego	BEZ UWAG
3	Skuteczno hamulca zasadniczego	BEZ UWAG
4	Skuteczno hamulca pomocniczego	BEZ UWAG
5	Działanie drogom. i szybko ciomierza	BEZ UWAG
6	Wska nik temperatury silnika	BEZ UWAG
7	Skuteczno ogrzewania i przewietrzania	BEZ UWAG

Próba ruchowa przeprowadzona na zimnym silniku w warunkach parkingowych z pr dok ci do 15km/h.

Zastrze enia ograniczaj ce opini .

ü Zawarte w niniejszej Wycenie/Raporcie informacje (w tym dotycz ce wyposa enia) słu jedynie ogólnym celom informacyjnym. Wycena/Raport nie mo e by zatem traktowana jako oferta w rozumieniu przepisów Kodeksu Cywilnego oraz opisu towaru ani zapewnienia w rozumieniu art. 4 Ustawy z dnia 27 lipca 2002 roku o szczególnych warunkach sprzeda y konsumenckiej.

ü Wycena/Raport została sporz dzona w celu ustalenia istnienia albo nieistnienia uszkodze nieakceptowalnych po zako czeniu umowy korzystania z samochodu lub innych okoliczno ci uzgodnionych w zleceniu. Wycena/Raport nie obejmuje typowych uszkodze wynikaj cych z eksploatacji samochodu oraz jego standardowego zu ycia.

ü Je li chcesz traktowa ten dokument jako ródło wiedzy o samochodzie przy jego zakupie, czynisz to na własn odpowiedzialno . eRzeczoznawcy sp.j. nie ponosi odpowiedzialno ci za takie u ycie tej Wyceny/Raporu

ü Niniejsza wycena słu y wył cznie do oszacowania warto ci rynkowej przedmiotu wyceny i nie mo e by wykorzystywana do adnego innego celu, ni wymieniony powy ej. W szczególno ci wycena nie mo e stanowi podstawy do oceny cech i stanu wycenianego obiektu przy jego zakupie.

ü Rzeczoznawca nie bierze na siebie odpowiedzialno ci za wady ukryte (prawne i fizyczne) oraz ewentualne skutki wynikaj ce z dalszego u ytkowania przedmiotu wyceny, a tak e za skutki wykorzystania samej wyceny.

ü Powy sza wycena nie jest ekspertyz stanu technicznego przedmiotu wyceny i za tak nie mo e by uznawana, w szczególno ci nie mo e by traktowana jako gwarancja sprzeda y przedmiotu wyceny za oszacowan warto .

ü Wycen przeprowadzono w oparciu o dostarczon dokumentacj oraz badanie organoleptyczne wycenianego obiektu. Nie prowadzono bada diagnostycznych oraz weryfikacji warsztatowej przedmiotu wyceny.

ü Nie stwierdzono dodatkowych niesprawno ci i/lub uszkodze i/lub braków w zakresie mo liwym do ustalenia w warunkach ogl dzin tj. bez: dost pu do spodu pojazdu, specjalistycznego sprz tu diagnostycznego, jazdy próbnej wykonanej w warunkach drogowych z obci eniem.

ü Rzeczoznawca podczas ogl dzin poza warsztatem nie jest w stanie stwierdzi wypadkowej przeszło ci pojazdu. W przypadku podwy szonych warto ci pomiarów powłoki lakierowej, konieczna jest ekspertyza w warunkach warsztatowych.

ü Rok produkcji pojazdu - nie weryfikowano. Przyj to w oparciu o dane przekazane przez Zleceniodawc .

ü Niniejsza wycena nie mo e by publikowana w cało ci w jakimkolwiek dokumencie bez zgody wykonawców i bez uzgodnienia z nimi formy i tre ci takiej publikacji. Zakaz publikacji nie dotyczy postugiwania si wycen w umowach cywilno-prawnych zawieranych przez zleceniodawc i dotycz cych przedmiotu

ü Przed odbiorem pojazdu, kupuj cy zobowi zany jest do konfrontacji rzeczywistego stanu z informacjami zawartymi w wycenie. Odbiór przedmiotu jest równoznaczny ze zrzeczeniem si wszelkich roszcze , co do stanu technicznego.

ü Nie badano poprawno ci i/lub budowy numerów identyfikacyjnych/seryjnych obiektu oraz nie weryfikowano prawdziwo ci danych obiektu.

ü Niniejsza wycena nie mo e by traktowana jako gwarancja sprzeda y przedmiotu wyceny za oszacowan warto .

ü W przypadku ujawnienia dodatkowych informacji dotycz cych przedmiotowego pojazdu, niedost pnych w czasie wykonywania niniejszej opinii, zaprezentowane stanowisko mo e ulec zmianie.

- ü W opinii zało ono, e nie wykryto adnych faktów, które mogłyby istotnie wpływa na warto wycenionego pojazdu, je li w opisie pojazdu nie widnieje inaczej.
- ü Rzeczoznawca nie ponosi odpowiedzialno ci za ewentualne bł dy wynikaj ce z przedstawionych informacji otrzymanych od u ytkownika/sprzedawcy/zamawiaj cego wycen , je li brak podstaw do kwestionowania ich zgodno ci ze stanem rzeczywistym lub te ustalenie stanu rzeczywistego przez rzeczoznawc było niemo liwe lub znacznie utrudnione.
- ü Wyposa enie standardowe wg. Info - Ekspert. Rzeczoznawca nie ponosi odpowiedzialno ci za ewentualne bł dy programu. Lista wyposa enia w wycenie ma charakter pogl dowy i nie potwierdza kompletno ci. Aby ustali specyfikacje fabryczn wyposa enia nale y zwróci si do dealera.
- ü W warunkach, w jakich przeprowadzono ogl dziny rzeczoznawca nie miał mo liwo ci zweryfikowania poprawno ci działania całego wyposa enia.
- ü Opis stanu technicznego pojazdu jest wa ny na dzie ogl dzin. Rzeczoznawca nie bierze odpowiedzialno ci za zmiany stanu pojazdu wynikaj ce z dalszej eksploatacji lub postoju (np. uszkodzenie akumulatora, powi kszenie lub powstanie ognisk korozji, uszkodzenie układu hamulcowego, itp.) – zaleca si sprawdzenie daty wyceny
- ü Je eli elementy jednostki nap dowej, układu przeniesienia nap du itp., s rozmontowane, rzeczoznawca nie weryfikuje kompletno ci poszczególnych układów. Mo liwo wyst pienia braków w kompletacji (np. ze wzgl du na wykorzystanie unieruchomionego pojazdu jako „dawcy cz ci”).
- ü Nie weryfikowano odczytanego stanu drogomierza z zapisami w urz dzeniach elektronicznych pojazdu. Rzeczoznawca nie dokonuje oceny autentyczno ci przebiegu.
- ü W przypadku pojazdów z niesprawnym akumulatorem lub bez niego - podł czenie sprawnego akumulatora nie gwarantuje sprawno ci technicznej pojazdu. W zwi zku z tym przyjmuje si i stan techniczny pojazdu jest nieznanym, istnieje ryzyko ujawnienia wad ukrytych i dodatkowych uszkodze .
- ü Nie weryfikowano gwarancji, statusu pakietów serwisowych i kompletno ci w zakresie osprz tu dodatkowego, z którym przedmiot był zamówiony.

Dokument wystawiony elektronicznie, wa ny bez podpisu

DOKUMENTACJA FOTOGRAFICZNA



Fot. nr 1



Fot. nr 2



Fot. nr 3



Fot. nr 4



Fot. nr 5



Fot. nr 6



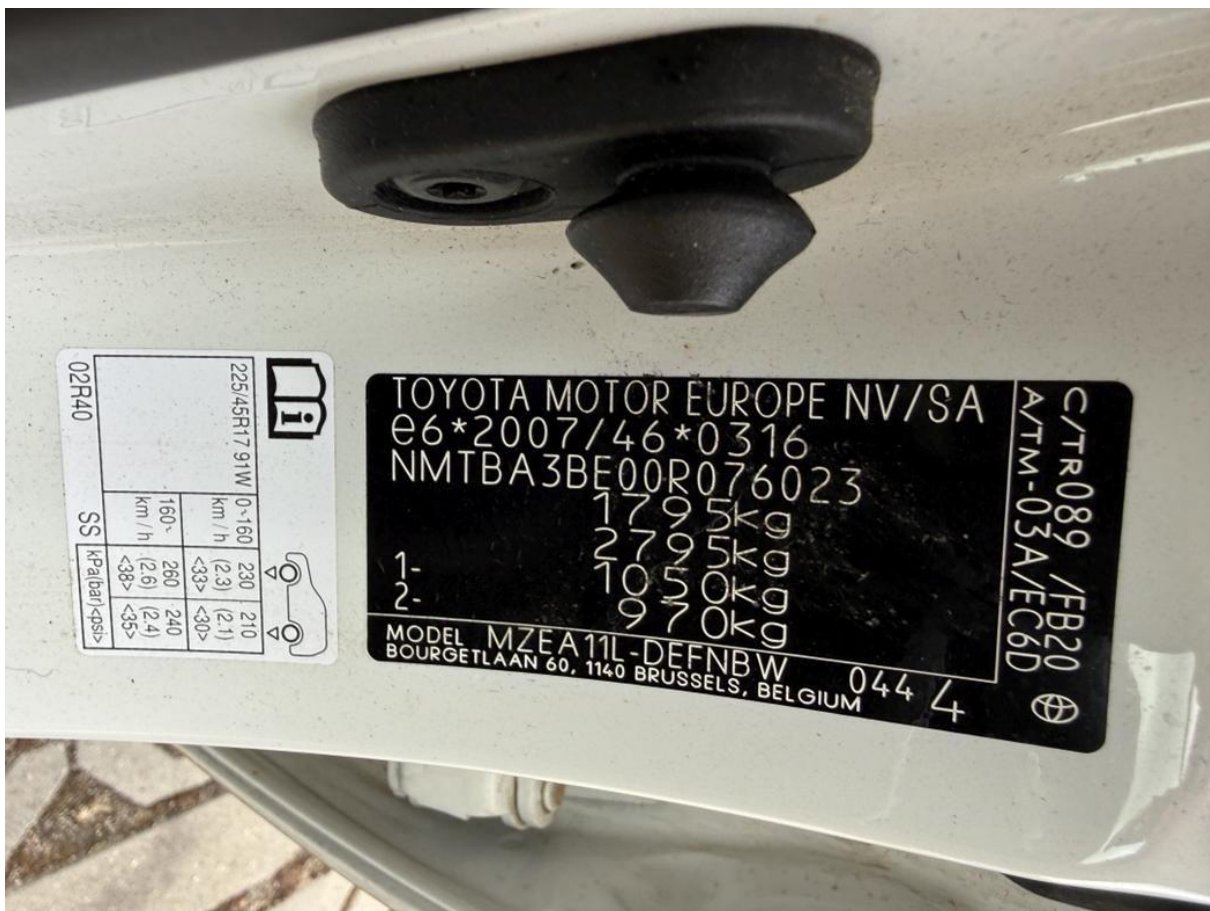
Fot. nr 7



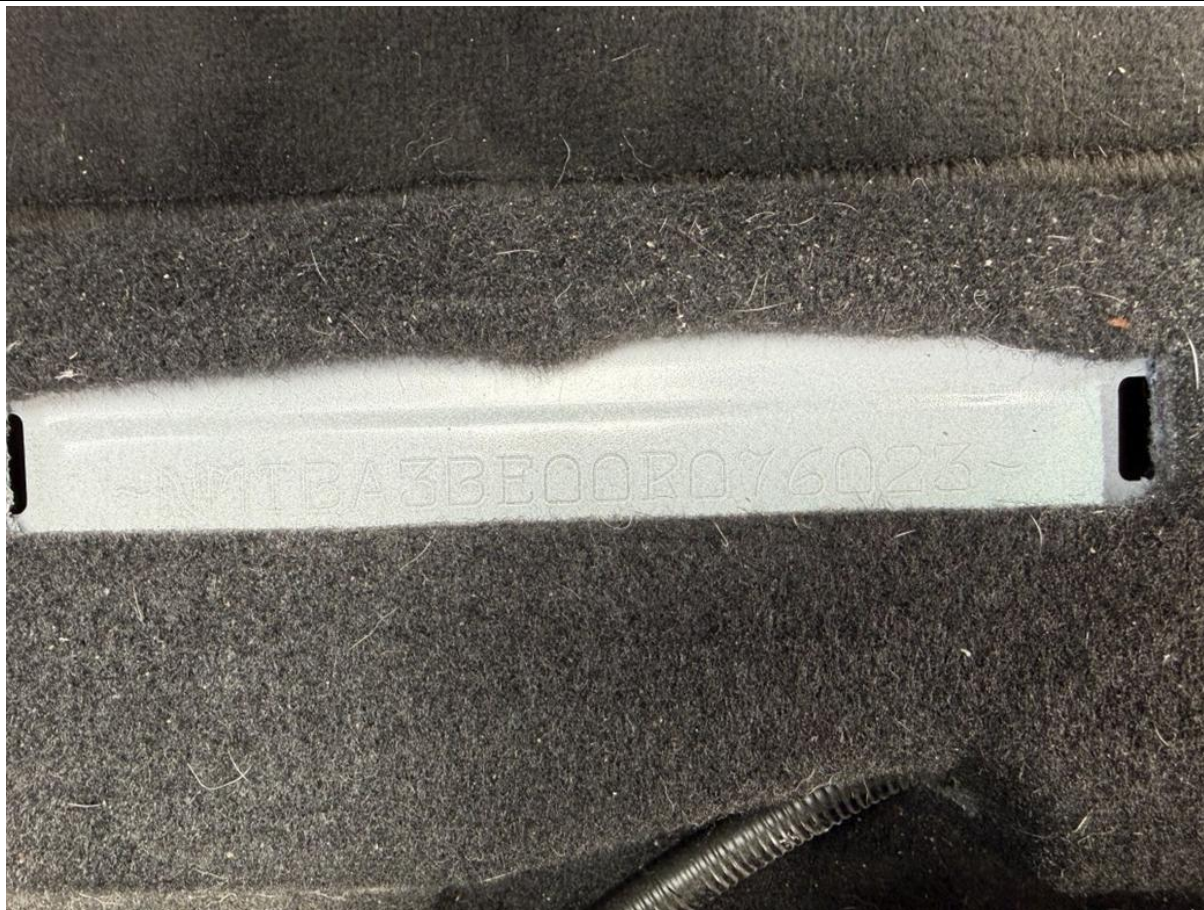
Fot. nr 8



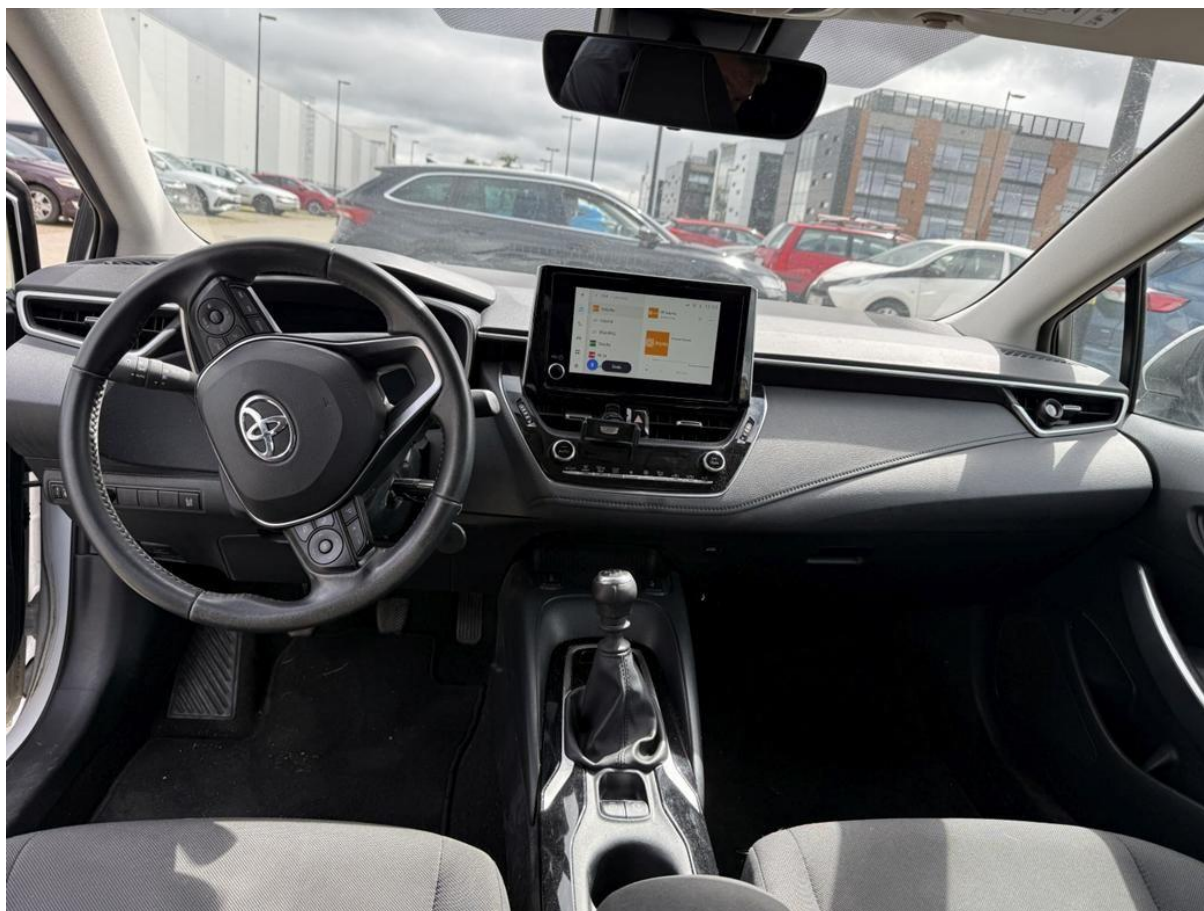
Fot. nr 9



Fot. nr 10



Fot. nr 11



Fot. nr 12



Fot. nr 13



Fot. nr 14



Fot. nr 15



Fot. nr 16



Fot. nr 17



Fot. nr 18



Fot. nr 19



Fot. nr 20



Fot. nr 21



Fot. nr 22



Fot. nr 23



Fot. nr 24



Fot. nr 25



Fot. nr 26



Fot. nr 27



Fot. nr 28



Fot. nr 29



Fot. nr 30



Fot. nr 31



Fot. nr 32



Fot. nr 33



Fot. nr 34



Fot. nr 35



Fot. nr 36



Fot. nr 37



Fot. nr 38



Fot. nr 39



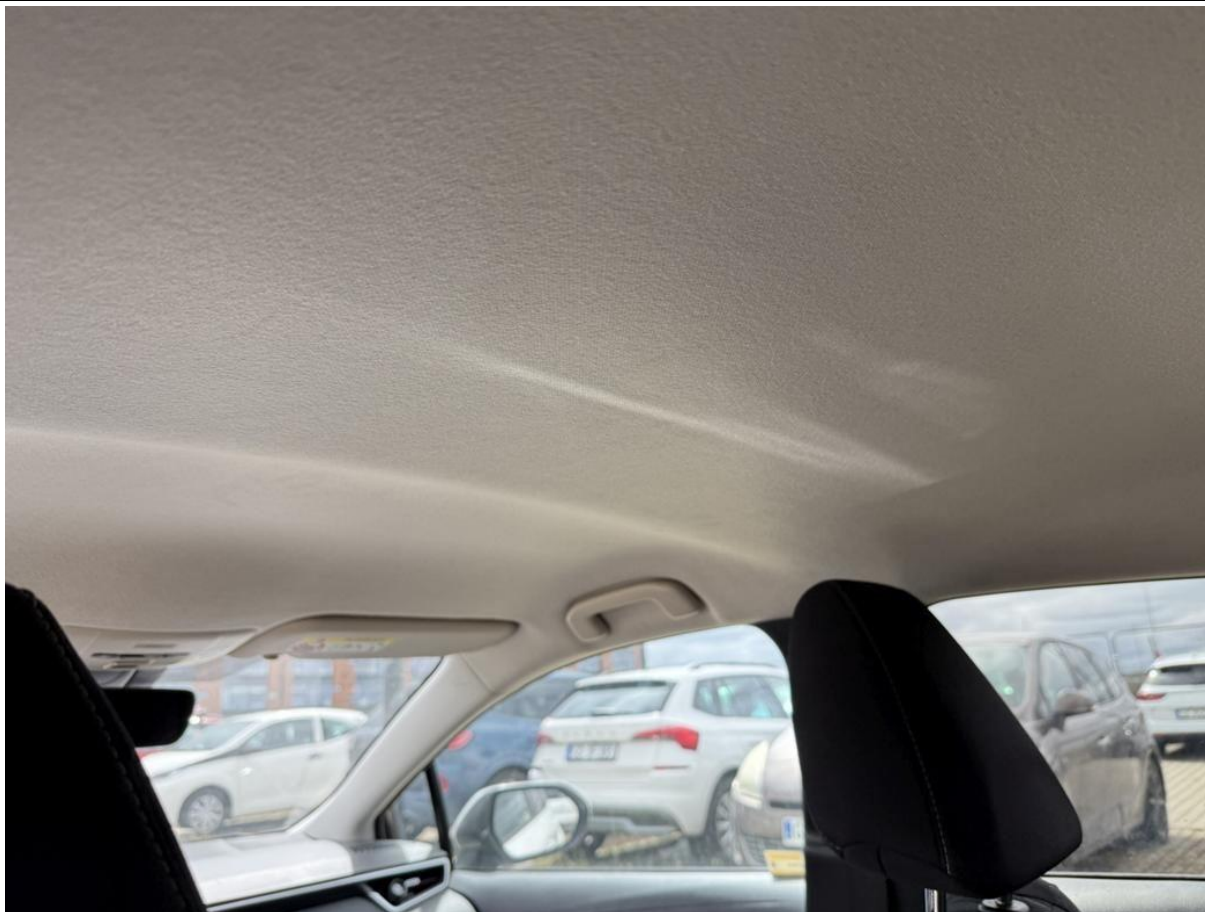
Fot. nr 40



Fot. nr 41



Fot. nr 42



Fot. nr 43



Fot. nr 44



Fot. nr 45



Fot. nr 46



Fot. nr 47



Fot. nr 48



Fot. nr 49



Fot. nr 50



Fot. nr 51



Fot. nr 52



Fot. nr 53



Fot. nr 54



Fot. nr 55



Fot. nr 56



Fot. nr 57



Fot. nr 58



Fot. nr 59



Fot. nr 60



Fot. nr 61



Fot. nr 62



Fot. nr 63



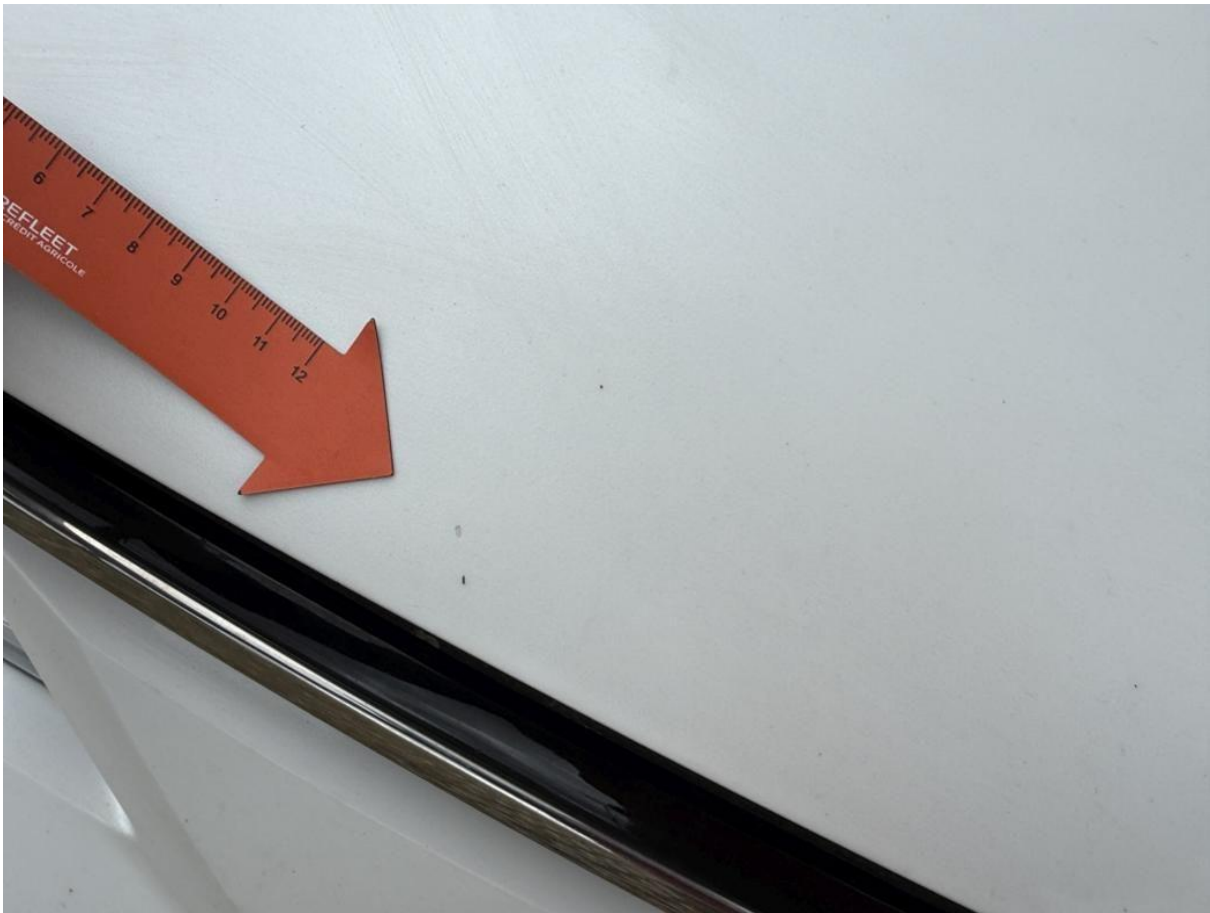
Fot. nr 64



Fot. nr 65



Fot. nr 66



Fot. nr 67



Fot. nr 68



Fot. nr 69



Fot. nr 70



Fot. nr 71



Fot. nr 72



Fot. nr 73



Fot. nr 74



Fot. nr 75



Fot. nr 76



Fot. nr 77



Fot. nr 78



Fot. nr 79



Fot. nr 80



Fot. nr 81



Fot. nr 82



Fot. nr 83



Fot. nr 84



Fot. nr 85



Fot. nr 86



Fot. nr 87



Fot. nr 88



Fot. nr 89



Fot. nr 90



Fot. nr 91



Fot. nr 92



Fot. nr 93



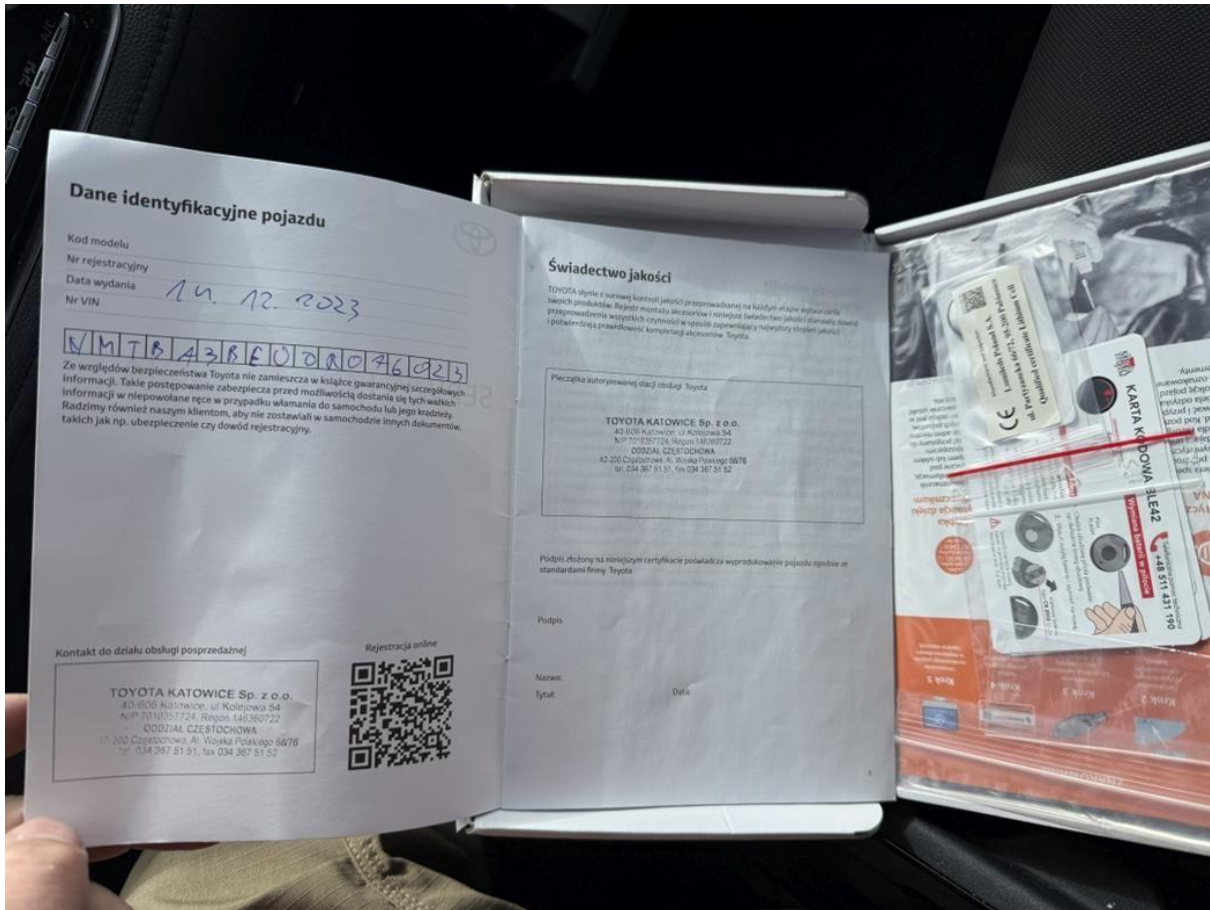
Fot. nr 94



Fot. nr 95



Fot. nr 96



Fot. nr 97



Fot. nr 98

Dokument wystawiony elektronicznie, wa ny bez podpisu