

Nr zlecenia: 51/06/05/2026/CarArena STANDARD

z dnia: 2026/05/06

**Zleceniodawca:**

CARARENA - Aukcje Samochodowe  
ul. Budowlanych 7  
62-081 Baranowo

**Rzeczoznawca:**

Albert Kalu ny /zatw. Pion Weryfikacyjny eRzeczoznawcy



## Wycena wartości

Zadanie: Określenie wartości rynkowej pojazdu

| DANE IDENTYFIKACYJNE POJAZDU                        |                                          | Dane: [T] V-2026                  |
|-----------------------------------------------------|------------------------------------------|-----------------------------------|
| Rodzaj pojazdu:                                     | <b>Samochód terenowy</b>                 | VIN: <b>VSSZZZKM2RR019044</b>     |
| Marka:                                              | <b>CUPRA</b>                             | Nr rejestracyjny: <b>GD6J896</b>  |
| Model pojazdu:                                      | <b>Formentor 1.5 TSI MR`20 E6</b>        | Nr Info-Ekspert: <b>360-00007</b> |
| Wersja:                                             | <b>DSG</b>                               | Rok produkcji: <b>2023</b>        |
| Wskazanie drogomierza                               | 139413 km                                |                                   |
| Data pierwszej rejestracji                          | 2023/08/30                               |                                   |
| Data ważności badania technicznego                  | 2026/08/30                               |                                   |
| Rodzaj nadwozia                                     | kombi (uniwersalne) 5 drzwiowe 5 osobowe |                                   |
| Dop. masa całkow.                                   | 1980 kg                                  |                                   |
| Oznaczenie silnika                                  | TSI                                      |                                   |
| Jednostka napędowa                                  | z zapłonem iskrowym (wtrysk)             |                                   |
| Pojemność / Moc silnika                             | 1498 ccm / 110kW (150KM)                 |                                   |
| Doładowanie                                         | Turbosp. z chłodn. powietrza             |                                   |
| Liczba cylindrów / Układ cylindrów / Liczba zaworów | 4 / rzędowy / 16                         |                                   |
| Rodzaj skrzyni biegów                               | automatyczna                             |                                   |
| Rodzaj napędu                                       | przedni (4x2)                            |                                   |
| Kolor powłoki lakierowej, (rodzaj lakieru)          | Szary 2-warstwowy z efektem metalicznym  |                                   |

|                                |
|--------------------------------|
| <b>WYPOSA ENIE STANDARDOWE</b> |
|--------------------------------|

| L.p. Nazwa elementu wyposażenia                                                                         | L.p. Nazwa elementu wyposażenia                                                                                  |
|---------------------------------------------------------------------------------------------------------|------------------------------------------------------------------------------------------------------------------|
| 1 ABS - system zapobiegający blokowaniu kół                                                             | 34 Poduszka powietrzna centralna                                                                                 |
| 2 Antena dachowa w kształcie płetwy rekina                                                              | 35 Poduszka powietrzna kierowcy                                                                                  |
| 3 Asystent pasa ruchu Lane Assist                                                                       | 36 Poduszka powietrzna pasażera z możliwością odciążenia                                                         |
| 4 Cyfrowa Tablica przyrządów z kolorowym wyświetlaczem 10,25" TFT                                       | 37 Poduszki powietrzne boczne przednie                                                                           |
| 5 Czarna podsufitka                                                                                     | 38 Półka na dokumenty pod fotelem pasażera z przodu                                                              |
| 6 Drzwi bagażnika otwierane zdalnie z pilota centralnego zamka                                          | 39 Relingi dachowe w kolorze lśniącym czerni                                                                     |
| 7 Dywaniki welurowe przód/tył                                                                           | 40 Schowki pod przednimi fotelami                                                                                |
| 8 Elementy ochronne nadkoli i progi w kolorze ciemnego aluminium                                        | 41 Składana i dzielona kanapa tylna                                                                              |
| 9 Fotel kierowcy i pasażera z regulacją podparcia lędźwiowego                                           | 42 Słupki B i C w kolorze lśniącym czerni                                                                        |
| 10 Fotel kierowcy i pasażera z regulacją wysokości                                                      | 43 Spojlery boczne w kolorze lśniącym czerni                                                                     |
| 11 Fotele przednie sportowe-tapicerka materiałowa ze skóry ekologicznej z przeszyciami w kolorze miedzi | 44 System automatycznego hamowania po kolizji                                                                    |
| 12 Full link                                                                                            | 45 System bezkluczykowego dostępu i uruchamiania pojazdu KESY                                                    |
| 13 Gniazdo 12V w przedniej części kabiny                                                                | 46 System Bluetooth                                                                                              |
| 14 Hamulec postojowy elektromechaniczny                                                                 | 47 System Cupra Connected dla Media system                                                                       |
| 15 Immobilizer                                                                                          | 48 System Cupra Drive Profile (4 profile jazdy)                                                                  |
| 16 Kamera cofania                                                                                       | 49 System elektronicznej blokady mechanizmu różnicowego: EDL z XDS                                               |
| 17 Kierownica sportowa wielofunkcyjna pokryta skórą i ogrzewana                                         | 50 System kontroli ciśnienia w oponach                                                                           |
| 18 Kieszenie w oparciach foteli przednich                                                               | 51 System kontroli odstępów Front Assist z funkcją awaryjnego hamowania i funkcją ochrony pieszych i rowerzystów |
| 19 Klimatyzacja automatyczna trójstrefowa z filtrem AirCare i czujnikiem jakości powietrza              | 52 System kontroli trakcji ESC                                                                                   |
| 20 Kurtyny powietrzne boczne                                                                            | 53 System kontroli trakcji TCS                                                                                   |
| 21 Lakier niemetaliczny w kolorze białym Candy White                                                    | 54 System przypominający o zapięciu pasów bezpieczeństwa na przednich i tylnych miejscach                        |
| 22 Lusterka zewnętrzne obrotowe automatycznie przy biegu wstecznym                                      | 55 System rozpoznawania zmierzania kierowcy                                                                      |
| 23 Lusterka zewnętrzne składane elektrycznie                                                            | 56 System wspomagania nagłego hamowania HBA                                                                      |
| 24 Lusterka zewnętrzne w kolorze ciemnego aluminium                                                     | 57 Szyby przyciemniane                                                                                           |
| 25 Mocowanie fotelika dziecięcego ISOFIX na tylnych skrajnych siedzeniach                               | 58 Szyby regulowane elektrycznie                                                                                 |
| 26 Mocowanie fotelika ISOFIX na przednim fotelu pasażera                                                | 59 Tarcze kół aluminiowe 18" Cupra Performance Silver z elem. w kolorze srebrnym                                 |
| 27 Nakładki na progi przednie z podświetlaniem                                                          | 60 Tuner radiowy cyfrowy DAB                                                                                     |
| 28 Obramowanie osłony chłodnicy w kolorze ciemnego aluminium                                            | 61 Tylny spojler Cupra w kolorze nadwozia                                                                        |
| 29 Ogranicznik prędkości inteligentny                                                                   | 62 Uchwyt na napoje z przodu                                                                                     |
| 30 Osłony przeciwsłoneczne z lusterkami podświetlanymi                                                  | 63 Wnętrze Cupra z elementami dekoracyjnymi deski rozdzielczej w kolorze ciemnego aluminium i miedzi             |
| 31 Podłoga bagażnika dwupoziomowa                                                                       | 64 Wspomaganie układu kierowniczego progresywne                                                                  |
| 32 Podłokietnik przedni z regulacją wzdłużną oraz schowkiem                                             | 65 Zamek centralny zdalnie sterowany                                                                             |
| 33 Podłokietnik tylny                                                                                   | 66 Zderzaki Cupra                                                                                                |

**L.p. Nazwa pakietu / elementu wyposażenia standardowego**

- 1 Asystent parkowania z czujnikami parkowania
  - Czujniki parkowania - przód
  - Czujniki parkowania - tył
  - Asystent parkowania
- 2 Lusterka zewnętrzne podgrzewane i regulowane elektrycznie
  - Lusterka zewnętrzne regulowane elektrycznie
  - Lusterka zewnętrzne podgrzewane elektrycznie
- 3 Media System+
  - Głośniki 6 szt.
  - System rozpoznawania mowy i sterowania głosem rozbudowany
  - Złoty USB typu C 2szt
  - Złoty USB typu C do ładowania z tyłu kabiny 2szt
  - Radio MP3/WMA
  - Ekran dotykowy kolorowy 10"
- 4 Pakiet diodowego oświetlenia wnętrza
  - Oświetlenie przestrzeni na nogi LED
  - Lampki LED przy osłonach przeciwsłonecznych
  - Podświetlenie LED schowka na desce rozdzielczej
  - Oświetlenie drzwi LED
  - Oświetlenie bagażnika LED
  - Lampki LED do czytania dla przednich foteli i tylnych foteli
- 5 Pakiet Full LED
  - Wiatła do jazdy dziennej LED
  - Wiatła przednie LED
  - System do wietlania zakrętów
  - Funkcja Follow-Me-Home
  - Wiatła autostradowe LED
  - Oświetlenie powitalne LED w lusterkach bocznych
  - Wiatła tylne LED z dynamicznymi kierunkowskazami
  - Wiatła p/mgielne przednie LED
- 6 Pakiet praktyczny
  - Lusterko wewnętrzne ściemniane automatycznie
  - Czujnik zmierzchu
  - Czujnik deszczu
- 7 Pakiet wspomagania jazdy M dla samochodów z Media System+
  - Asystent wiatel drogowych
  - Tempomat aktywny ACC
- 8 Pakiet Zimowy
  - Fotel kierowcy podgrzewany
  - Fotel pasażera podgrzewany

**WYPOSAŻENIE DODATKOWE****L.p. Nazwa elementu wyposażenia**

- 1 Audio System Beats (dopłata)
  - Głośnik subwoofer
  - Głośniki 9 szt.
  - Wzmacniacz audio 340W
- 2 Dach panoramiczny regulowany elektrycznie
- 3 Koło zapasowe dojazdowe 18"
- 4 Lakier metalizowany (dopłata)

**OPIS ZAMONTOWANEGO W POJEŻDŻENIU OGUMIENIA**

| Koło            | Marka, typ                                         | Bieżnik [mm] |
|-----------------|----------------------------------------------------|--------------|
| Przednie lewe:  | GOODYEAR 245/45 R18 100Y XL EAGLE F1 ASYMMETRIC TL | 6,1          |
| Przednie prawe: | GOODYEAR 245/45 R18 100Y XL EAGLE F1 ASYMMETRIC TL | 5,4          |
| Tylne lewe:     | GOODYEAR 245/45 R18 100Y XL EAGLE F1 ASYMMETRIC TL | 5,0          |
| Tylne prawe:    | GOODYEAR 245/45 R18 100Y XL EAGLE F1 ASYMMETRIC TL | 5,5          |

**KOREKTY WARTOŚCI POJAZDU**

|                                 |       |
|---------------------------------|-------|
| KOREKTA ZA PIERWSZĄ REJESTRACJĄ | ( + ) |
| KOREKTA ZA WYPOSAŻENIEM         | ( + ) |

|                                    |       |
|------------------------------------|-------|
| KOREKTA ZA PRZEBIEG                | ( - ) |
| KOREKTY RÓŻNE:                     |       |
| Regionalna sytuacja rynkowa        | ( - ) |
| Stan utrzymania i dbałość o pojazd | ( - ) |
| KOREKTY RÓŻNE RAZEM                | ( - ) |
| KOREKTA ZA OGUMIENIE               | ( - ) |

### UWAGI RZECZOZNAWCY DOTYCZĄCE WYCENY

Pojazd zweryfikowany w bazie danych [historiapojazdu.gov.pl](http://historiapojazdu.gov.pl)

Oględziny wykonał: Paweł Słoma

Wycena wykonana: Albert Kalużyński

Korekta „Regionalna sytuacja rynkowa” została zadana ze względu na zauważalne różnice między cenami lokalnymi a średnimi wartościami na rynku krajowym. Odzwierciedla aktualne warunki sprzedaży w regionie oraz lokalną atrakcyjność danego typu pojazdu.

### OPIS STANU TECHNICZNEGO ZESPOŁÓW POJAZDU



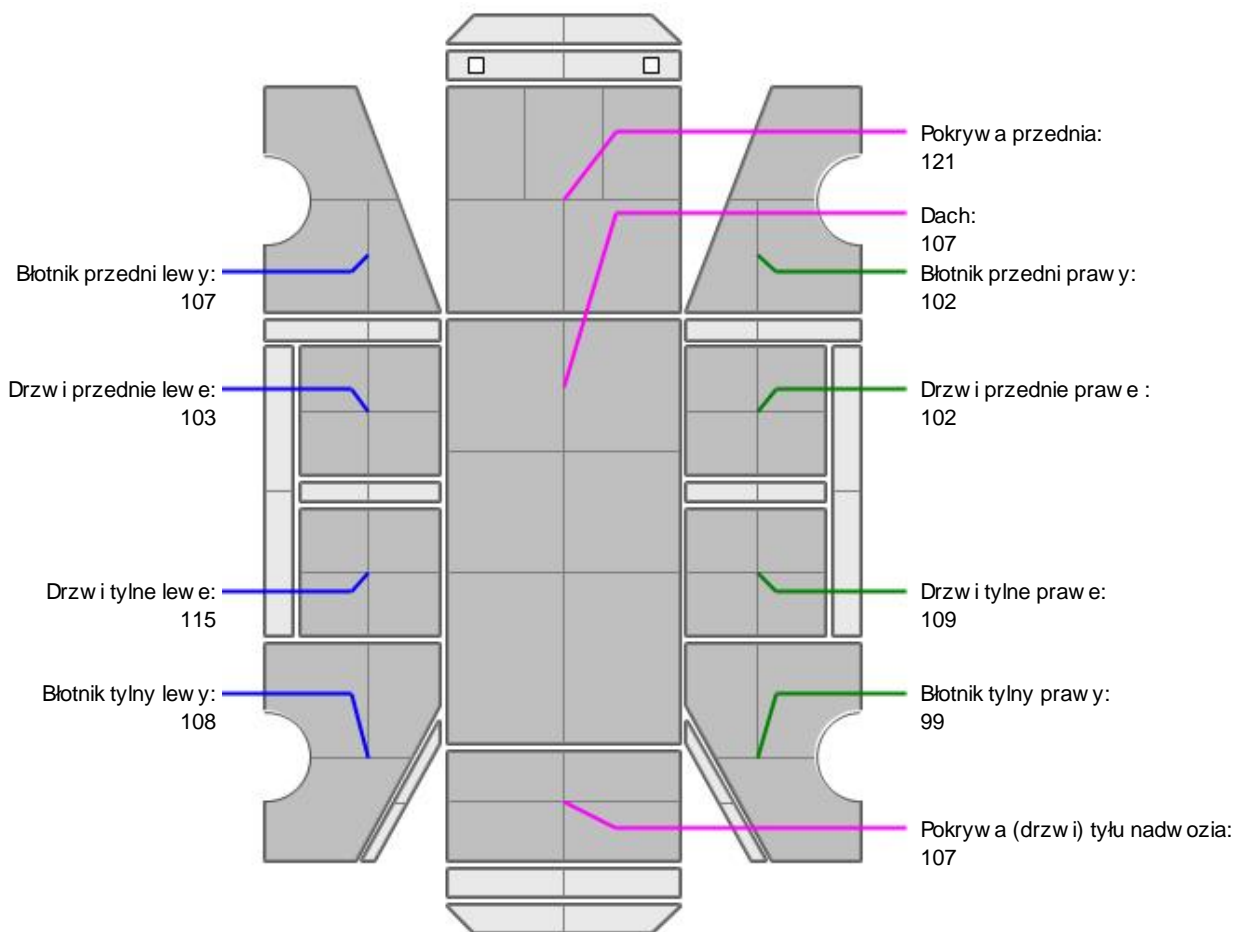
#### NADWOZIE - Szkielet i poszycia zewnętrzne

| L.p. | Nazwa elementu        | L / P | Rodzaj uszkodzenia             | Opis | Fot. nr |
|------|-----------------------|-------|--------------------------------|------|---------|
| 1    | Błotnik przedni       | P     | Odpryski powłoki lakierowej    |      |         |
| 2    | Pokrywa przednia      |       | Odpryski powłoki lakierowej    |      |         |
| 3    | Drzwi boczne przednie | L     | Starcia powłoki lakierowej     |      |         |
| 4    | Drzwi boczne przednie | P     | Zarysowania powłoki lakierowej |      |         |
| 5    | Dach                  |       | Odpryski powłoki lakierowej    |      |         |
| 6    | Drzwi tyłu nadwozia   |       | Odkształcenia                  |      |         |

Na pozostałych elementach obłachowania bryły nadwozia stwierdzono również typowe dla jego okresu eksploatacji uszkodzenia powłoki lakierowej (zarysowania, odpryski, itp.)



## NADWOZIE – Opis powłoki lakierowej



| L.p. | Nazwa elementu                | L / P | Grubość powłoki [µm] | Opis |
|------|-------------------------------|-------|----------------------|------|
| 1    | Pokrywa przednia              |       | 121                  |      |
| 2    | Dach                          |       | 107                  |      |
| 3    | Błotnik przedni               | L     | 107                  |      |
| 4    | Drzwi przednie                | L     | 103                  |      |
| 5    | Drzwi tylne                   | L     | 115                  |      |
| 6    | Błotnik tylny                 | L     | 108                  |      |
| 7    | Błotnik przedni               | P     | 102                  |      |
| 8    | Drzwi przednie                | P     | 102                  |      |
| 9    | Drzwi tylne                   | P     | 109                  |      |
| 10   | Błotnik tylny                 | P     | 99                   |      |
| 11   | Pokrywa (drzwi) tyłu nadwozia |       | 107                  |      |

Podane przedziały grubości powłoki lakierowej poszczególnych elementów dotyczą wyłącznie punktów pomiarowych, tj. trzech wybranych miejsc na danym elemencie nadwozia. Nie oznacza to, że w pozostałych obszarach danego elementu grubość powłoki jest jednakowa ani że nie może wykroczyć poza wskazane zakresy. Pomiary wykonano urządzeniem bezdźwiękowym w posiadaniu rzeczoznawcy. Pomiar wykonany innym przyrządem może się różnić.

**NADWOZIE – Wyposażenie zewnętrzne**

| L.p. | Nazwa elementu  | L / P | Rodzaj uszkodzenia                       | Opis | Fot. nr |
|------|-----------------|-------|------------------------------------------|------|---------|
| 1    | Zderzak przedni |       | Odpryski powłoki lakierowej, zarysowania |      |         |
| 2    | Zderzak tylny   |       | Odkształcenia, zarysowania               |      |         |
| 3    | Szyba przednia  |       | Odpryski warstwy zewnętrznej             |      |         |

**NADWOZIE – Wyposażenie wewnętrzne**

| L.p. | Nazwa elementu     | L / P | Rodzaj uszkodzenia | Opis | Fot. nr |
|------|--------------------|-------|--------------------|------|---------|
| 1    | Fotel przedni kpl. | P     | Poplamiony         |      |         |

Wn trze pojazdu nosi typowe dla jego okresu eksploatacji zabrudzenia oraz zużycie wszystkich elementów.

**PODWOZIE – ZAWIESZENIE I KOŁA**

| L.p. | Nazwa elementu                           | L / P | Rodzaj uszkodzenia          | Opis | Fot. nr |
|------|------------------------------------------|-------|-----------------------------|------|---------|
| 1    | Tarcza koła przedniego ze stopu lekkiego | P     | Zadrapania krawędzi bocznej |      |         |

**JAZDA KONTROLNA**

|   |                                         |          |
|---|-----------------------------------------|----------|
| 1 | Głośność pracy silnika                  | BEZ UWAG |
| 2 | Praca układu kierowniczego              | BEZ UWAG |
| 3 | Skuteczność hamulca zasadniczego        | BEZ UWAG |
| 4 | Skuteczność hamulca pomocniczego        | BEZ UWAG |
| 5 | Działanie drogom. i szybkościomierza    | BEZ UWAG |
| 6 | Wskaźnik temperatury silnika            | BEZ UWAG |
| 7 | Skuteczność ogrzewania i przewietrzania | BEZ UWAG |

Próba ruchowa przeprowadzona na zimnym silniku w warunkach parkingowych z prędkością do 15km/h.

Zastrzeżenia ograniczające opinię.

ü Zawarte w niniejszej Wycenie/Raporcie informacje (w tym dotyczące wyposażenia) służą jedynie ogólnym celom informacyjnym. Wycena/Raport nie może być zatem traktowana jako oferta w rozumieniu przepisów Kodeksu Cywilnego oraz opisu towaru ani zapewnienia w rozumieniu art. 4 Ustawy z dnia 27 lipca 2002 roku o szczególnych warunkach sprzedaży konsumenckiej.

ü Wycena/Raport została sporządzona w celu ustalenia istnienia albo nieistnienia uszkodzeń nieakceptowalnych po zakończeniu umowy korzystania z samochodu lub innych okoliczności uzgodnionych w zleceniu. Wycena/Raport nie obejmuje typowych uszkodzeń wynikających z eksploatacji samochodu oraz jego standardowego zużycia.

ü Je li chcesz traktować ten dokument jako źródło wiedzy o samochodzie przy jego zakupie, czynisz to na własną odpowiedzialność. Rzecznicy sp.j. nie ponosi odpowiedzialności za takie użycie tej Wyceny/Raporu

ü Niniejsza wycena służy wyłącznie do oszacowania wartości rynkowej przedmiotu wyceny i nie może być wykorzystywana do żadnego innego celu, ni wymienionego powyżej. W szczególności wycena nie może stanowić podstawy do oceny cech i stanu wycenianego obiektu przy jego zakupie.

ü Rzecznik nie bierze na siebie odpowiedzialności za wady ukryte (prawne i fizyczne) oraz ewentualne skutki wynikające z dalszego użytkowania przedmiotu wyceny, a także za skutki wykorzystania samej wyceny.

ü Powyższa wycena nie jest ekspertyzą stanu technicznego przedmiotu wyceny i za taką nie może być uznawana, w

szczególnie nie może być traktowana jako gwarancja sprzedaży przedmiotu wyceny za oszacowaną wartość.

Ü Wycenę przeprowadzono w oparciu o dostarczoną dokumentację oraz badanie organoleptyczne wycenianego obiektu. Nie prowadzono badań diagnostycznych oraz weryfikacji warsztatowej przedmiotu wyceny.

Ü Nie stwierdzono dodatkowych niesprawności i/lub uszkodzeń i/lub braków w zakresie możliwym do ustalenia w warunkach oględzin tj. bez dostępu do spodu pojazdu, specjalistycznego sprzętu diagnostycznego, jazdy próbnej wykonanej w warunkach drogowych z obciążeniem.

Ü Rzeczoznawca podczas oględzin poza warsztatem nie jest w stanie stwierdzić wypadkowej przeszłości pojazdu. W przypadku podwyższonych wartości pomiarów powłoki lakierowej, konieczna jest ekspertyza w warunkach warsztatowych.

Ü Rok produkcji pojazdu - nie weryfikowano. Przyjeto w oparciu o dane przekazane przez Zleceniodawcę.

Ü Niniejsza wycena nie może być publikowana w całości w jakimkolwiek dokumencie bez zgody wykonawców i bez uzgodnienia z nimi formy i treści takiej publikacji. Zakaz publikacji nie dotyczy posługiwania się wyceną w umowach cywilno-prawnych zawieranych przez zleceniodawcę i dotyczących przedmiotu.

Ü Przed odbiorem pojazdu, kupujący zobowiązany jest do konfrontacji rzeczywistego stanu z informacjami zawartymi w wycenie. Odbiór przedmiotu jest równoznaczny ze zrzeczeniem się wszelkich roszczeń, co do stanu technicznego.

Ü Nie badano poprawności i/lub budowy numerów identyfikacyjnych/seryjnych obiektu oraz nie weryfikowano prawdziwości danych obiektu.

Ü Niniejsza wycena nie może być traktowana jako gwarancja sprzedaży przedmiotu wyceny za oszacowaną wartość.

Ü W przypadku ujawnienia dodatkowych informacji dotyczących przedmiotowego pojazdu, niedostępnych w czasie wykonywania niniejszej opinii, zaprezentowane stanowisko może ulec zmianie.

Ü W opinii założono, że nie wykryto żadnych faktów, które mogłyby istotnie wpływać na wartość wycenionego pojazdu, jeżeli w opisie pojazdu nie widnieje inaczej.

Ü Rzeczoznawca nie ponosi odpowiedzialności za ewentualne błędy wynikające z przedstawionych informacji otrzymanych od użytkownika/sprzedawcy/zamawiającego wycenę, jeżeli brak podstaw do kwestionowania ich zgodnie ze stanem rzeczywistym lub te ustalenie stanu rzeczywistego przez rzeczoznawcę było niemożliwe lub znacznie utrudnione.

Ü Wyposażenie standardowe wg. Info - Ekspert. Rzeczoznawca nie ponosi odpowiedzialności za ewentualne błędy programu. Lista wyposażenia w wycenie ma charakter poglądowy i nie potwierdza kompletności. Aby ustalić specyfikacje fabrycznego wyposażenia należy zwrócić się do dealera.

Ü W warunkach, w jakich przeprowadzono oględziny rzeczoznawca nie miał możliwości zweryfikowania poprawności działania całego wyposażenia.

Ü Opis stanu technicznego pojazdu jest ważny na dzień oględzin. Rzeczoznawca nie bierze odpowiedzialności za zmiany stanu pojazdu wynikające z dalszej eksploatacji lub postoju (np. uszkodzenie akumulatora, powiększenie lub powstanie ognisk korozji, uszkodzenie układu hamulcowego, itp.) – zaleca się sprawdzenie daty wyceny.

Ü Jeżeli elementy jednostki napędowej, układu przeniesienia napędu itp., są rozmontowane, rzeczoznawca nie weryfikuje kompletności poszczególnych układów. Może wystąpić braków w kompletacji (np. ze względu na wykorzystanie unieruchomionego pojazdu jako „dawcy części”).

Ü Nie weryfikowano odczytanego stanu drogomierza z zapisami w urządzeniach elektronicznych pojazdu. Rzeczoznawca nie dokonuje oceny autentyzacji przebiegu.

Ü W przypadku pojazdów z niesprawnym akumulatorem lub bez niego - podłączenie sprawnego akumulatora nie gwarantuje sprawności technicznej pojazdu. W związku z tym przyjmuje się, iż stan techniczny pojazdu jest nieznanym, istnieje ryzyko ujawnienia wad ukrytych i dodatkowych uszkodzeń.

Ü Nie weryfikowano gwarancji, statusu pakietów serwisowych i kompletności w zakresie sprzętu dodatkowego, z którym przedmiot był zamówiony.

*Dokument wystawiony elektronicznie, w pełni bez podpisu*

## DOKUMENTACJA FOTOGRAFICZNA



Fot. nr 1



Fot. nr 2



Fot. nr 3



Fot. nr 4



Fot. nr 5



Fot. nr 6



Fot. nr 7



Fot. nr 8



Fot. nr 9



Fot. nr 10



Fot. nr 11



Fot. nr 12



Fot. nr 13



Fot. nr 14



Fot. nr 15



Fot. nr 16



Fot. nr 17



Fot. nr 18



Fot. nr 19



Fot. nr 20



Fot. nr 21



Fot. nr 22



Fot. nr 23



Fot. nr 24



Fot. nr 25



Fot. nr 26



Fot. nr 27



Fot. nr 28



Fot. nr 29



Fot. nr 30



Fot. nr 31



Fot. nr 32



Fot. nr 33



Fot. nr 34



Fot. nr 35



Fot. nr 36



Fot. nr 37



Fot. nr 38



Fot. nr 39



Fot. nr 40



Fot. nr 41



Fot. nr 42



Fot. nr 43



Fot. nr 44



Fot. nr 45



Fot. nr 46



Fot. nr 47



Fot. nr 48



Fot. nr 49



Fot. nr 50



Fot. nr 51



Fot. nr 52



Fot. nr 53



Fot. nr 54



Fot. nr 55



Fot. nr 56



Fot. nr 57



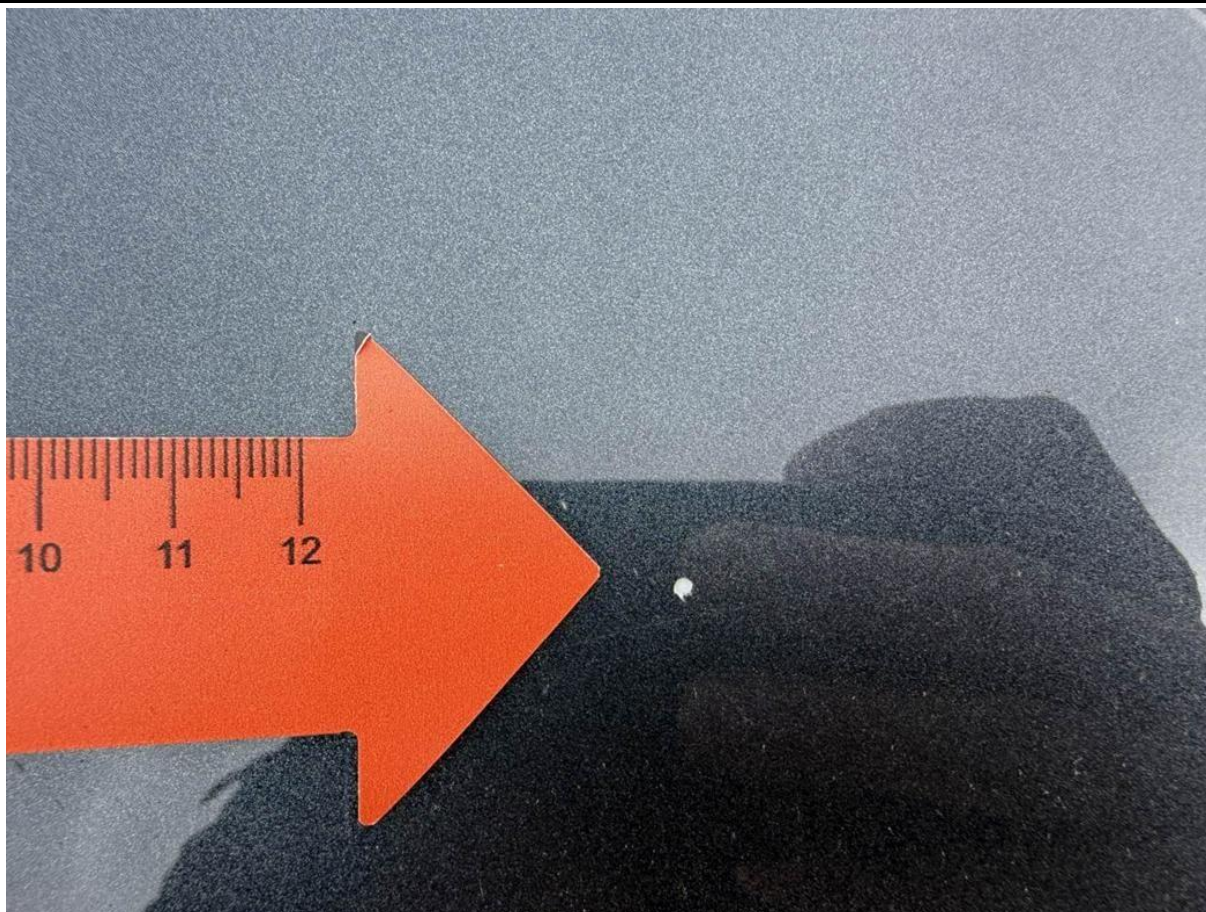
Fot. nr 58



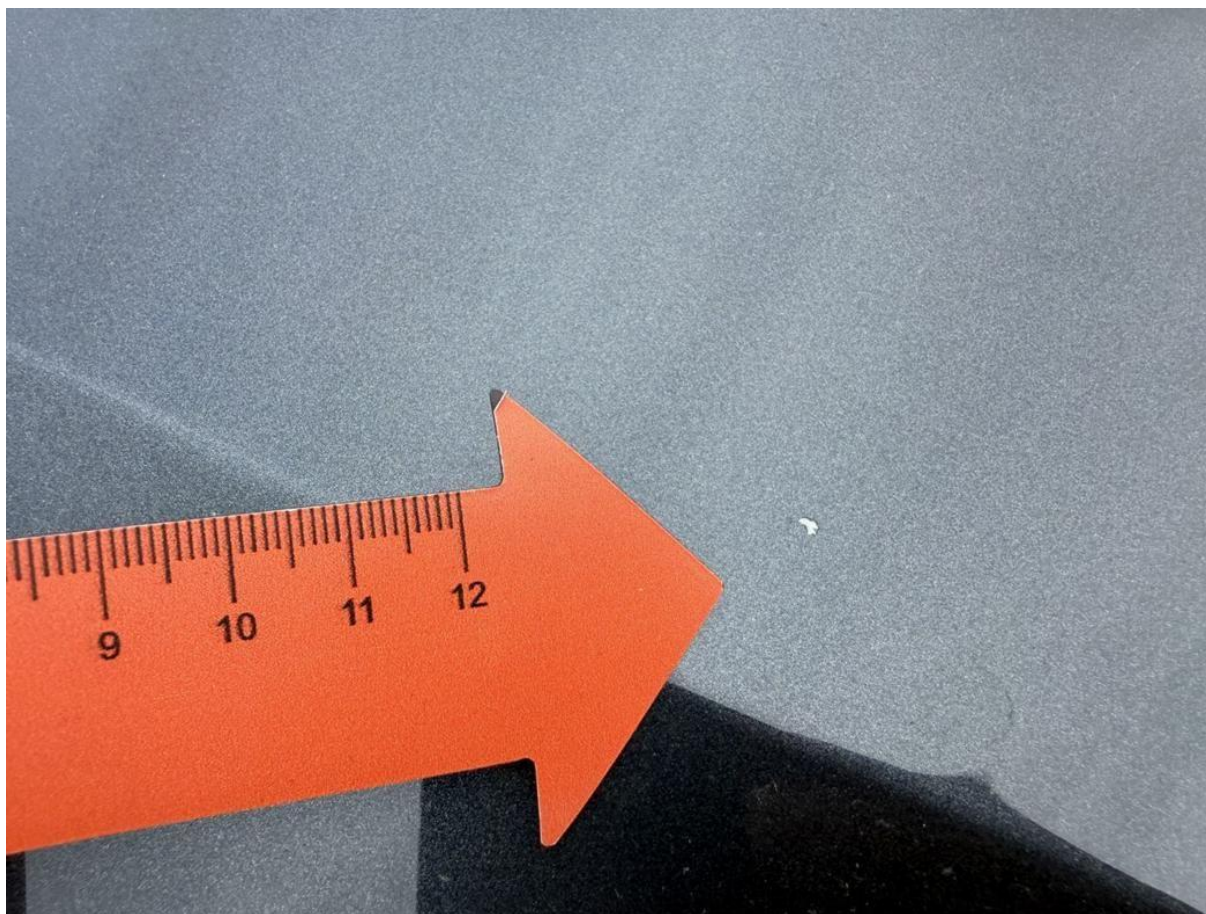
Fot. nr 59



Fot. nr 60



Fot. nr 61



Fot. nr 62



Fot. nr 63



Fot. nr 64



Fot. nr 65



Fot. nr 66



Fot. nr 67



Fot. nr 68



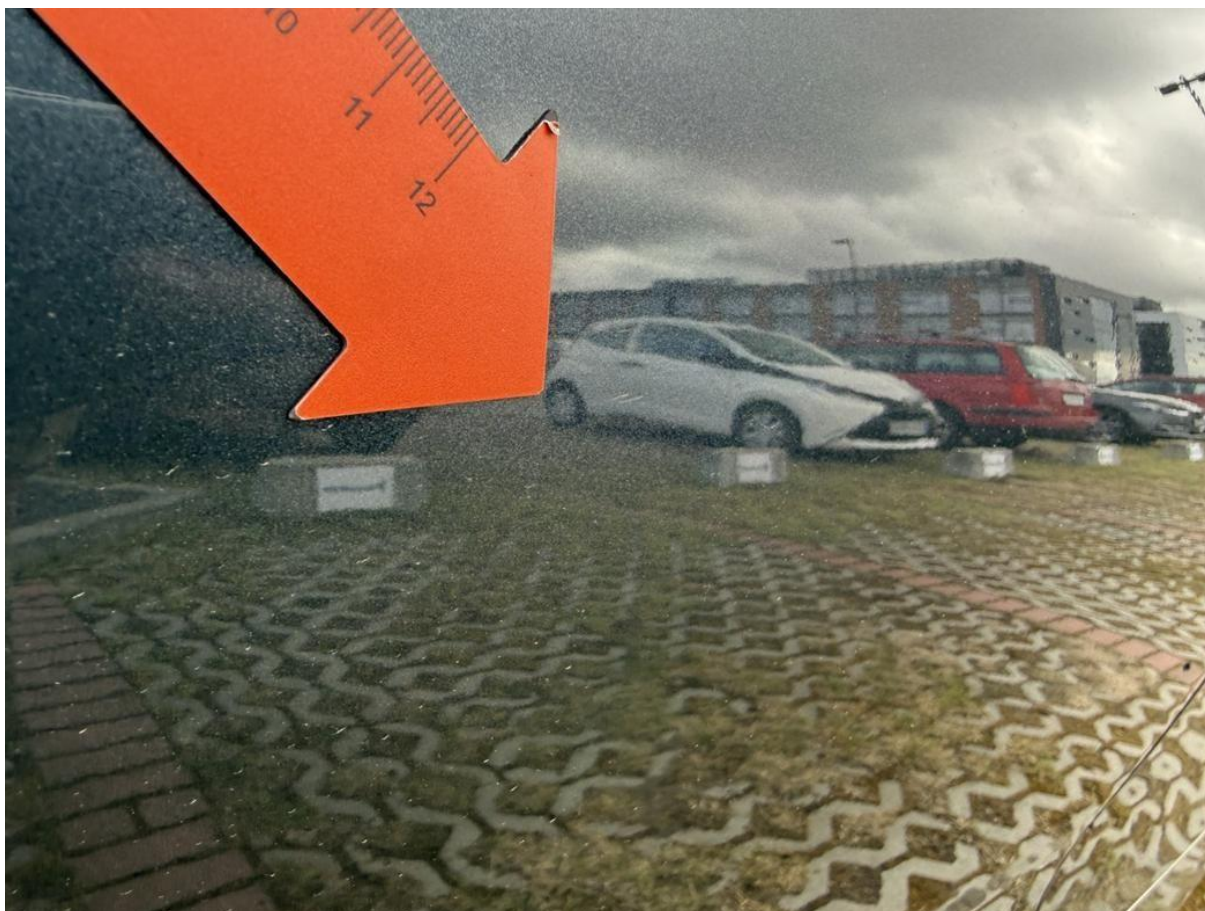
Fot. nr 69



Fot. nr 70



Fot. nr 71



Fot. nr 72



Fot. nr 73



Fot. nr 74



Fot. nr 75



Fot. nr 76



Fot. nr 77



Fot. nr 78



Fot. nr 79



Fot. nr 80



Fot. nr 81



Fot. nr 82



Fot. nr 83



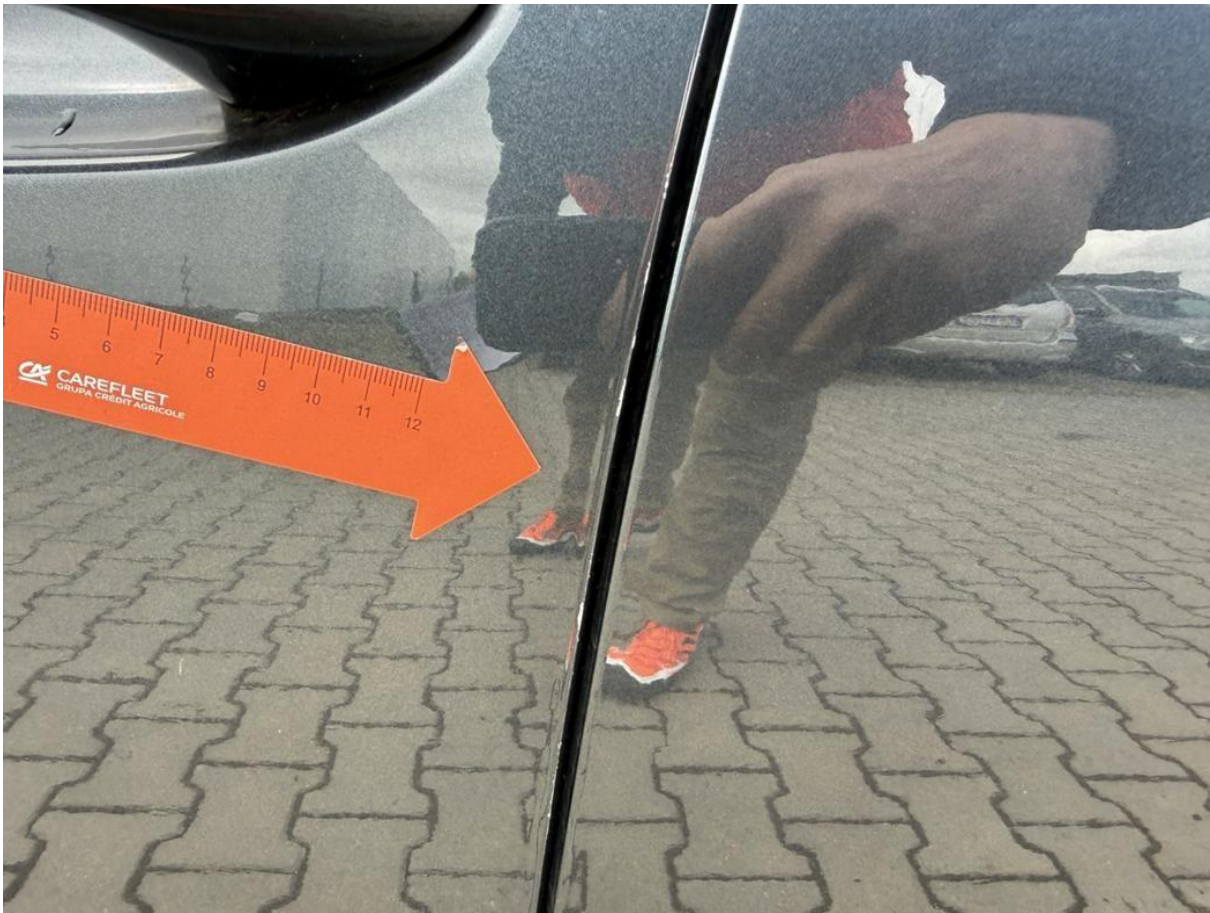
Fot. nr 84



Fot. nr 85



Fot. nr 86



Fot. nr 87



Fot. nr 88



Fot. nr 89



Fot. nr 90

*Dokument wystawiony elektronicznie, wa ny bez podpisu*