

Nr zlecenia DEKRA: PKOM(DZS)/GDA/29706/26/04/03  
Nr zlecenia/szkody:  
Data zlecenia: 03-04-2026

**DEKRA Polska - Centrala**  
02-673 Warszawa, ul. Konstruktorska 12A

**Zleceniodawca:**  
WS PKO Masterlease  
PKO Masterlease-DZS  
Polanki 4, Gdańsk

**Rzeczoznawcy:**  
**Maciej Wiącek (WSP)**  
DEKRA Polska - współpraca O/Warszawa  
**mgr inż. Przemysław Ostap**  
DEKRA Polska - O. Lublin

## Ocena stanu technicznego pojazdu

Eurotax-Kod EC	Marka, model, typ pojazdu				Rodzaj nadwozia
	<b>BMW, 3 Touring (G21)(06.2019-, 320d xDrive M Sport</b>				KOM
Rodzaj silnika	Pojemność [ccm]	Moc [KM/kW]	Skrzynia biegów	Stan licznika [km] (odczytany)	Ilość drzwi/miejsc
z zapłonem samoczynnym	1995	190/140	automatyczna	183 913	5/5
Nr rej. pojazdu	Nr nadwozia (VIN)		Data 1-rej./rok prod.	Następne bad. tech.	Lakier
EL7KW16	WBA31DZ080FK71693		28-12-2020/2020	28-12-2025	biały/UNI

**Data oględzin:** 07-04-2026

**Miejsce oględzin:**

UP Ożarów Mazowiecki  
AUTOMARKET OŻARÓW MAZOWIECKI,  
POZNAŃSKA 161, 05-850 OŻARÓW  
MAZOWIECKI  
05-850 Ożarów Mazowiecki

### Ogumienie

Oś	Koło	Producent, typ	Rozmiar	Profil zmierzony
przednia	prawe	NEXEN, WINGUARD SPORT	225/45 18 95V	7,5 mm
	lewe	NEXEN, WINGUARD SPORT	225/45 18 95V	7,8 mm
tylna	prawe	NEXEN, WINGUARD SPORT	225/45 18 95V	7,1 mm
	lewe	NEXEN, WINGUARD SPORT	225/45 18 95V	7,0 mm

### Kompletność dokumentów poj./wyposażenia/akcesoriów/inne

[Dokumenty rej.] - POLISA UBEZP. (Nie.), Kluczyki (TAK - 2), Tablice rejestracyjne (TAK - 2), Dowód rejestracyjny (NIE), Karta pojazdu (NIE), [STAN POJ.] - Stan zbiornika paliwa (< 25%), [DOKUMENTY POJ.] - Drugi klucz (TAK), [DOKUMENTY POJ.] - Karta paliwowa (NIE), [AKCESORIA POJ. (obowiązkowe)] - Apteczka pierw. pomocy (TAK), Gaśnica (TAK), Trójkąt ostrzegawczy (TAK), [AKCESORIA POJ.] - Koło zapasowe lub zestaw naprawczy (TAK), Klucz zabezpieczający do kół (TAK), Drugi kpl. kół (Nie.), Podnośnik (NIE), Kpl. narzędzi (NIE), Krata oddzielająca przestrzeń pasaż. (Nie dotyczy), Zapalniczka (NIE), Radio/Radio-CD (Tak. Markę oraz model podano poniżej: - fabryczne), Zgodnie z ustaleniami ze Zleceniodawcą, od 2.11.2011, w kalkulacji kosztów napraw przyjęto stawki 130 zł/130 zł (netto) oraz nie uwzględniono metody SPOT tylko zastosowano lakierowanie całego elementu: (TAK)

### Uwagi Rzeczoznawcy - dot. wyceny

Brak dokumentów podczas oględzin - dane pojazdu na podstawie archiwalnej ekspertyzy z dekra.net oraz bazy Cepik.

**Grubość powłoki lakierowej**W zakresie do 150  $\mu\text{m}$ 

Poz.	Nazwa części	Przedział grubości powłoki lakierowej [ $\mu\text{m}$ ]
1	Pokrywa komory silnika	do 150
2	Błotnik przedni lewy	do 150
3	Błotnik przedni prawy	do 150
4	Słupek przedni lewy	do 150
5	Słupek przedni prawy	do 150
6	Słupek środkowy lewy	do 150
7	Słupek środkowy prawy	do 150
8	Próg lewy	do 150
9	Próg prawy	do 150
10	Dach	do 150
11	Drzwi przednie lewe	do 150
12	Drzwi przednie prawe	do 150
13	Drzwi tylne lewe	do 150
14	Drzwi tylne prawe	do 150
15	Błotnik tylny prawy/ściana boczna prawa	do 150
16	Pokrywa bagażnika	do 150

W zakresie do 500  $\mu\text{m}$ 

Poz.	Nazwa części	Przedział grubości powłoki lakierowej [ $\mu\text{m}$ ]
1	Błotnik tylny lewy/ściana boczna lewa	150 - 500

**Opis stwierdzonych uszkodzeń**

Do wymiany

Poz.	Nazwa części	Nr katalogowy	Opis uszkodzenia	NS [%]
1	Opona PP		rozerwanie	

Do naprawy

Poz.	Nazwa części	Nr katalogowy	Opis uszkodzenia	Czas [rbg]
1	Zderzak PRZ		ubytek materiału, zarysowanie	
2	Felga PP		ubytek materiału, zarysowanie	
3	Felga TL		ubytek materiału, zarysowanie	
4	Wykładzina podłogi bagażnika		zabrudzenie	

Do lakierowania

Poz.	Nazwa części	Rodzaj lakierowania	Opis uszkodzenia	NS [%]
1	PRZYGOTOWANIE DO LAK. TWORZYWO			

**Uwagi końcowe**

DEKRA Polska nie bierze odpowiedzialności za wykorzystanie niniejszej oceny technicznej jako źródła informacji o pojeździe przy jego zakupie.

DOKUMENTACJA FOTOGRAFICZNA



**Fot. 1**  
Przekątna przednia lewa



**Fot. 2**  
Przód

DOKUMENTACJA FOTOGRAFICZNA



**Fot. 3**  
Przekątna przednia prawa



**Fot. 4**  
Próg prawy (widok od przodu)

DOKUMENTACJA FOTOGRAFICZNA



**Fot. 5**  
Bok prawy z przodu



**Fot. 6**  
Bok prawy z tyłu

DOKUMENTACJA FOTOGRAFICZNA



**Fot. 7**  
Przekątna tylna prawa



**Fot. 8**  
Tyt

DOKUMENTACJA FOTOGRAFICZNA



**Fot. 9**  
Przekątna tylna lewa



**Fot. 10**  
Bok lewy z tyłu

DOKUMENTACJA FOTOGRAFICZNA



**Fot. 11**  
Bok lewy z przodu



**Fot. 12**  
Próg lewy (widok od przodu)

DOKUMENTACJA FOTOGRAFICZNA



**Fot. 13**  
Numer identyfikacyjny



**Fot. 14**  
Tabliczka znamionowa

DOKUMENTACJA FOTOGRAFICZNA



**Fot. 15**  
Zestaw wskaźników - przebieg



**Fot. 16**  
Zestaw wskaźników - serwis

DOKUMENTACJA FOTOGRAFICZNA



**Fot. 17**

Widok przez otwarte drzwi przednie lewe



**Fot. 18**

Widok przez otwarte drzwi tylne lewe

DOKUMENTACJA FOTOGRAFICZNA



**Fot. 19**

Widok z tylnej kanapy na deskę rozd.



**Fot. 20**

Konsola środkowa

DOKUMENTACJA FOTOGRAFICZNA



**Fot. 21**  
Tunel środkowy



**Fot. 22**  
Kierownica (na wprost)

DOKUMENTACJA FOTOGRAFICZNA



**Fot. 23**  
Kierownica z lewej strony



**Fot. 24**  
Komora silnika

DOKUMENTACJA FOTOGRAFICZNA



**Fot. 25**  
Bagażnik



**Fot. 26**  
Spód pojazdu przód

DOKUMENTACJA FOTOGRAFICZNA



**Fot. 27**  
Spód pojazdu tył



**Fot. 28**  
Tarcza hamulcowa przednia lewa

DOKUMENTACJA FOTOGRAFICZNA



**Fot. 29**  
Tarcza hamulcowa przednia prawa



**Fot. 30**  
Tarcza hamulcowa tylna prawa

DOKUMENTACJA FOTOGRAFICZNA



**Fot. 31**  
Tarcza hamulcowa tylna lewa



**Fot. 32**  
Instrukcje

DOKUMENTACJA FOTOGRAFICZNA



**Fot. 33**  
Zestaw naprawczy koła



**Fot. 34**  
nawigacja

DOKUMENTACJA FOTOGRAFICZNA



**Fot. 35**  
klucze



**Fot. 36**  
kontrolka

DOKUMENTACJA FOTOGRAFICZNA



Fot. 37  
serwis



Fot. 38  
serwis

DOKUMENTACJA FOTOGRAFICZNA



**Fot. 39**

Zderzak - zdjęcie poglądowe 1



**Fot. 40**

Zderzak - zdjęcie poglądowe 2

DOKUMENTACJA FOTOGRAFICZNA



**Fot. 41**  
Zderzak - Rysa/odprysk 1



**Fot. 42**  
Zderzak() - Rysa/odprysk 3

DOKUMENTACJA FOTOGRAFICZNA



**Fot. 43**  
Felga aluminiowa przednia P - Rysa/odprysk 1



**Fot. 44**  
Felga aluminiowa przednia P() - Rysa/odprysk 3

DOKUMENTACJA FOTOGRAFICZNA



**Fot. 45**

Opona przednia P - Pęknięcie/rozerwanie 1



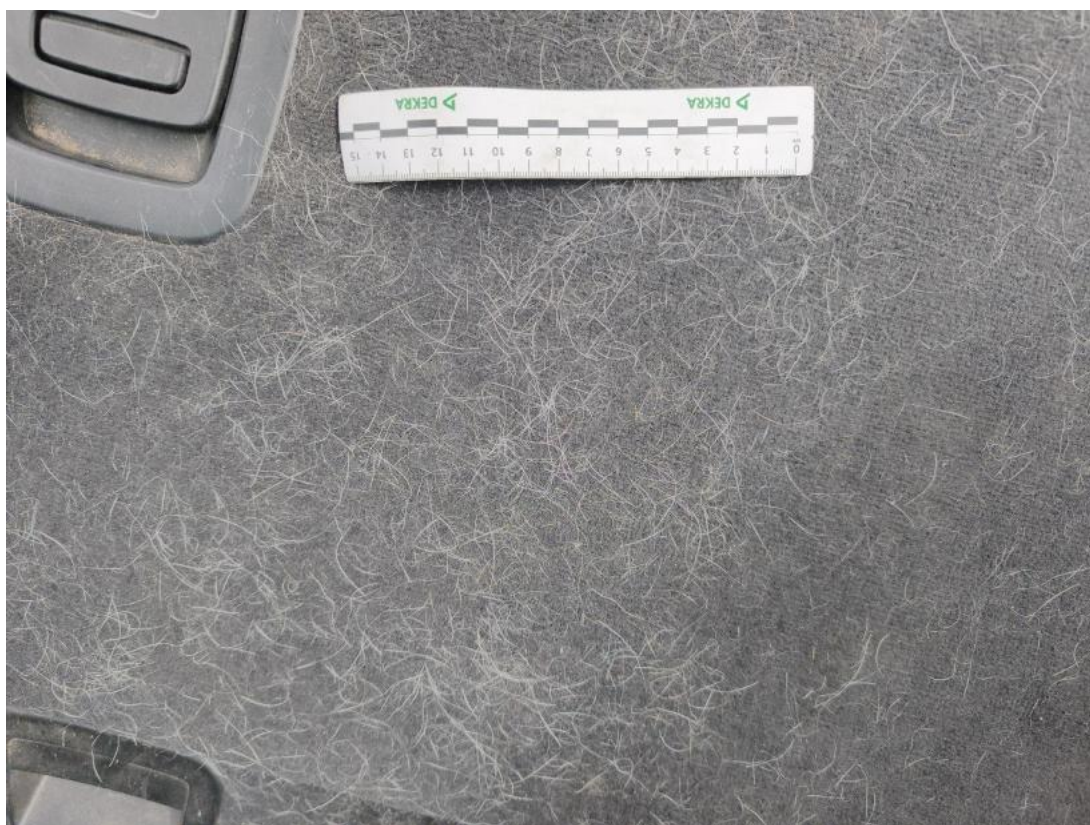
**Fot. 46**

Felga aluminiowa tylna L - Rysa/odprysk 1

DOKUMENTACJA FOTOGRAFICZNA



**Fot. 47**  
Felga aluminiowa tylna L() - Rysa/odprysk 3



**Fot. 48**  
Wykładzina podłogi bagażnika - Inne 1