

Nr zlecenia DEKRA: PKOM(DZS)/GDA/27624/26/03/27  
Nr zlecenia/szkody:  
Data zlecenia: 27-03-2026

**DEKRA Polska - Centrala**  
02-673 Warszawa, ul. Konstruktorska 12A

**Zleceniodawca:**  
WS PKO Masterlease  
PKO Masterlease-DZS  
Polanki 4, Gdańsk

**Rzeczoznawcy:**  
**Radosław Romanowski (WSP)**  
DEKRA Polska - współpraca O/Łódź  
**mgr inż. Paweł Barszcz (WSP)**  
DEKRA Polska - współpraca O/Tarnobrzeg

## Ocena stanu technicznego pojazdu

Eurotax-Kod EC	Marka, model, typ pojazdu				Rodzaj nadwozia
	<b>DACIA, Sandero, Expression</b>				hatchback
Rodzaj silnika	Pojemność [ccm]	Moc [KM/kW]	Skrzynia biegów	Stan licznika [km] (odczytany)	Ilość drzwi/miejsc
z zapłonem iskrowym	999	91/67	manualna	35 105	5/5
Nr rej. pojazdu	Nr nadwozia (VIN)	Data 1-rej./rok prod.	Następne bad. tech.	Lakier	
WJ5586L	UU1DJF00970319522	17-01-2023/2022	17-01-2028	czarny/2-warstwowy metalizowany	

**Data oględzin:** 02-04-2026

**Miejsce oględzin:**

Brukowa  
Jaszpol, ul. Brukowa 2, Łódź 91-341  
91-341 Łódź

### Ogumienie

Oś	Koło	Producent, typ	Rozmiar	Profil zmierzony
przednia	prawe	DEBICA, NAVIGATOR 3	195/55 16 87H	5,0 mm
	lewe	DEBICA, NAVIGATOR 3	195/55 16 87H	4,5 mm
tylna	prawe	DEBICA, NAVIGATOR 3	195/55 16 87H	6,0 mm
	lewe	DEBICA, NAVIGATOR 3	195/55 16 87H	6,0 mm

### Kompletność dokumentów poj./wyposażenia/akcesoriów/inne

[Dokumenty rej.] - POLISA UBEZP. (Nie.), Kluczyki (TAK - 1), Tablice rejestracyjne (TAK - 2), Dowód rejestracyjny (TAK), Karta pojazdu (NIE), [STAN POJ.] - Stan zbiornika paliwa (76% - 100%), [DOKUMENTY POJ.] - Drugi klucz (NIE), [DOKUMENTY POJ.] - Karta paliwowa (NIE), [AKCESORIA POJ. (obowiązkowe)] - Apteczka pierw. pomocy (TAK), Gaśnica (TAK), Trójkąt ostrzegawczy (TAK), [AKCESORIA POJ.] - Koło zapasowe lub zestaw naprawczy (TAK), Klucz zabezpieczający do kół (Nie dotyczy), Drugi kpl. kół (Nie.), Podnośnik (TAK), Kpl. narzędzi (TAK), Krata oddzielająca przestrzeń pasaż. (Nie dotyczy), Zapalniczka (NIE), Radio/Radio-CD (Tak. Markę oraz model podano poniżej: - .), Zgodnie z ustaleniami ze Zleceniodawcą, od 2.11.2011, w kalkulacji kosztów napraw przyjęto stawki 130 zł/130 zł (netto) oraz nie uwzględniono metody SPOT tylko zastosowano lakierowanie całego elementu: (TAK)

### Uwagi Rzeczoznawcy - dot. wyceny

Samochód po awarii silnika, brak możliwości uruchomienia, zatarty silnik, brak możliwości wykonania jazdy próbnej, brak kluczyka zapasowego. Zaleca się przeprowadzenie weryfikacji serwisowej

**Grubość powłoki lakierowej**

W zakresie do 150 µm

Poz.	Nazwa części	Przedział grubości powłoki lakierowej [µm]
1	Pokrywa komory silnika	do 150
2	Błotnik przedni lewy	do 150
3	Błotnik przedni prawy	do 150
4	Słupek przedni lewy	do 150
5	Słupek przedni prawy	do 150
6	Słupek środkowy lewy	do 150
7	Słupek środkowy prawy	do 150
8	Próg lewy	do 150
9	Próg prawy	do 150
10	Dach	do 150
11	Drzwi przednie lewe	do 150
12	Drzwi przednie prawe	do 150
13	Drzwi tylne lewe	do 150
14	Drzwi tylne prawe	do 150
15	Błotnik tylny lewy/ściana boczna lewa	do 150
16	Błotnik tylny prawy/ściana boczna prawa	do 150
17	Pokrywa bagażnika	do 150

**Opis stwierdzonych uszkodzeń**

Inne

Poz.	Nazwa części	Nr katalogowy	Opis uszkodzeń	Czas [rbg]
1	Kluczyk do pojazdu			

Uszkodzenia niekalkulowane

Poz.	Nazwa części	Nr katalogowy	Opis uszkodzenia	Czas [rbg]
1	Drzwi T P		zarysowanie	
2	Drzwi T L		zarysowanie	

**Uwagi końcowe**

DEKRA Polska nie bierze odpowiedzialności za wykorzystanie niniejszej oceny technicznej jako źródła informacji o pojeździe przy jego zakupie.

DOKUMENTACJA FOTOGRAFICZNA



**Fot. 1**  
Przekątna przednia lewa



**Fot. 2**  
Przód

DOKUMENTACJA FOTOGRAFICZNA



**Fot. 3**  
Przekątna przednia prawa



**Fot. 4**  
Próg prawy (widok od przodu)

DOKUMENTACJA FOTOGRAFICZNA



**Fot. 5**  
Bok prawy z przodu



**Fot. 6**  
Bok prawy z tyłu

DOKUMENTACJA FOTOGRAFICZNA



**Fot. 7**  
Przekątna tylna prawa



**Fot. 8**  
Tyt

DOKUMENTACJA FOTOGRAFICZNA



**Fot. 9**  
Przekątna tylna lewa



**Fot. 10**  
Bok lewy z tyłu

DOKUMENTACJA FOTOGRAFICZNA



**Fot. 11**  
Bok lewy z przodu



**Fot. 12**  
Próg lewy (widok od przodu)

DOKUMENTACJA FOTOGRAFICZNA



**Fot. 13**  
Numer identyfikacyjny



**Fot. 14**  
Tabliczka znamionowa

DOKUMENTACJA FOTOGRAFICZNA

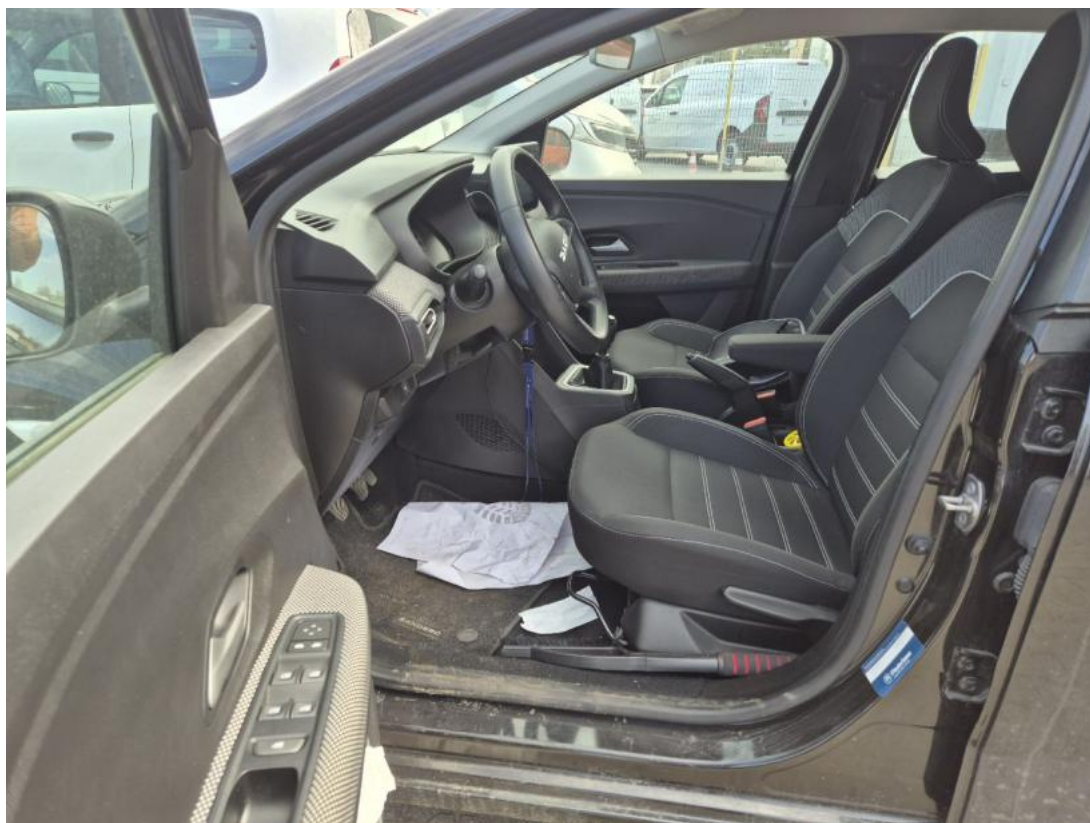


**Fot. 15**  
Zestaw wskaźników - przebieg



**Fot. 16**  
Zestaw wskaźników - serwis

DOKUMENTACJA FOTOGRAFICZNA



**Fot. 17**

Widok przez otwarte drzwi przednie lewe



**Fot. 18**

Widok przez otwarte drzwi tylne lewe

DOKUMENTACJA FOTOGRAFICZNA



**Fot. 19**

Widok z tylnej kanapy na deskę rozd.



**Fot. 20**

Konsola środkowa

DOKUMENTACJA FOTOGRAFICZNA



**Fot. 21**  
Tunel środkowy



**Fot. 22**  
Kierownica (na wprost)

DOKUMENTACJA FOTOGRAFICZNA



**Fot. 23**  
Kierownica z lewej strony



**Fot. 24**  
Komora silnika

DOKUMENTACJA FOTOGRAFICZNA



**Fot. 25**  
Bagażnik



**Fot. 26**  
Koło zapasowe

DOKUMENTACJA FOTOGRAFICZNA



**Fot. 27**  
Spód pojazdu przód



**Fot. 28**  
Spód pojazdu tył

DOKUMENTACJA FOTOGRAFICZNA



**Fot. 29**  
Tarcza hamulcowa przednia lewa



**Fot. 30**  
Tarcza hamulcowa przednia prawa

DOKUMENTACJA FOTOGRAFICZNA



**Fot. 31**

Tarcza hamulcowa tylna prawa



**Fot. 32**

Tarcza hamulcowa tylna lewa



DOKUMENTACJA FOTOGRAFICZNA



**Fot. 35**  
Instrukcje



**Fot. 36**  
Zdjęcie do protokołu

DOKUMENTACJA FOTOGRAFICZNA



**Fot. 37**  
Zdjęcie do protokołu



**Fot. 38**  
Drzwi tylne P - zdjęcie poglądowe 1

DOKUMENTACJA FOTOGRAFICZNA



**Fot. 39**

Drzwi tylne P - Rysa/odprysk 1



**Fot. 40**

Drzwi tylne L - zdjęcie poglądowe 1

DOKUMENTACJA FOTOGRAFICZNA



**Fot. 41**  
Drzwi tylne L - Rysa/odprysk 1



**Fot. 42**  
Drzwi tylne L - Rysa/odprysk 2