

Nr zlecenia: 54/22/04/2026/CarArena STANDARD

z dnia: 2026/05/05

**Zleceniodawca:**

CARARENA - Aukcje Samochodowe  
ul. Budowlanych 7  
62-081 Baranowo

**Rzeczoznawca:**

Maksymilian Horyd/zatw. Pion Weryfikacyjny eRzeczoznawcy



## WYCENA WARTO CI

Zadanie: Ocena stanu technicznego i określenie wartości rynkowej pojazdu

### DANE IDENTYFIKACYJNE POJAZDU

Dane: [O] V-2026

Rodzaj pojazdu: <b>Samochód osobowy</b>	VIN: <b>WVGZZZ1T0PW019337</b>
Marka: <b>VOLKSWAGEN</b>	Nr rejestracyjny: <b>PZ2T119</b>
Model pojazdu: <b>Touran NF 1.5 TSI MR`16 E6d</b>	Nr Info-Ekspert: <b>040-11099</b>
Wersja: <b>Comfortline DSG</b>	Rok produkcji: <b>2023</b>

Wskazanie drogomierza	100738 km
Data pierwszej rejestracji	2023/12/14
Data wa no ci badania technicznego	2026/12/14
Rodzaj nadwozia	minivan 5 drzwiowy 7 osobowy
Dop. masa całk.	2100 kg
Jednostka nap dowy	z zapłonem iskrowym (wtrysk)
Pojemno / Moc silnika	1498 ccm / 110kW (150KM)
Doładowanie	Turbosp. z chłodn. powietrza
Liczba cylindrów / Układ cylindrów / Liczba zaworów	4 / rz dowy / 16
Rodzaj skrzyni biegów	automatyczna
Rodzaj nap du	przedni (4x2)
Kolor powłoki lakierowej, (rodzaj lakieru)	Granatowy 2-warstwowy z efektem metalicznym

### WYPOSA ENIE STANDARDOWE

L.p.	Nazwa elementu wyposażenia	L.p.	Nazwa elementu wyposażenia
1	ABS - system zapobiegający blokowaniu kół	28	Oparcie fotela pasażera z przodu składane
2	Asystent zmiany pasa ruchu Side Assist	29	Podłokietnik centralny przedni
3	Audio system "Composition Media"	30	Poduszka powietrzna kierowcy
4	Blokada mechanizmu różnicowego EDS	31	Poduszka powietrzna pasażera z możliwością odłączenia
5	Digital Cockpit - cyfrowe zegary z personalizowanym wyświetlaczem	32	Poduszki powietrzne boczne przednie
6	Filtr alergenny	33	Relingi dachowe czarne
7	Fotel kierowcy z regulacją wysokości	34	Roleta do bagażnika

8	Fotel pasa era z regulacji wysoko ci	35	Stoliki w oparciach foteli przednich składane
9	Fotele dodatkowe 2 szt. (2+3+2)	36	System aktywnej ochrony pasa erów Pre-Crash
10	Fotele tylne z regulacji wzdłu n	37	System elektronicznej kontroli toru jazdy ESP
11	Gło niki 8 szt.	38	System p/po lizgowy przy przyspieszaniu ASR
12	Gniazda 12V -3 szt.	39	System sygnalizacji spadku ci nienia w oponach
13	Hamulec postojowy automatyczny	40	System wspomagania nagłego hamowania
14	Immobilizer	41	Szuflady pod przednimi fotelami
15	Instalacja telefoniczna Bluetooth	42	Szyby atermiczne
16	Kieszenie w oparciach foteli przednich	43	Szyby przednie regulowane elektrycznie
17	Klimatyzacja automatyczna Climatronic 3 strefowa	44	Szyby tylne dodatkowo przyciemniane
18	Koło zapasowe z tarcz aluminiow	45	Szyby tylne regulowane elektrycznie
19	Komputer pokładowy MFA Plus	46	wiatła do jazdy dziennej
20	Kurtyny powietrzne boczne	47	wiatła mijania wł czane automatycznie
21	Lusterka make-up kierowcy i pasa era w osłonach p/słonecznych pod wietlane	48	Tarcze kół aluminiowe 16" opony 205/60
22	Lusterka zewn trzne podgrzewane elektrycznie	49	Tuner radiowy cyfrowy DAB+
23	Lusterka zewn trzne regulowane elektrycznie	50	Wspomaganie układu kierowniczego progresywne
24	Lusterka zewn trzne składane elektrycznie	51	Wycieraczki z czujnikiem deszczu
25	Lusterka zewn trzne w kolorze nadwozia	52	Zamek centralny zdalnie sterowany
26	Lusterko wewn trzne ciemniane automatycznie	53	Zł cze USB-C, 2 szt. z przodu
27	Ogranicznik pr dko ci		

#### L.p. Nazwa pakietu / elementu pakietu wyposa enia standardowego

- 1 Czujniki parkowania - przód/tył  
Czujniki parkowania - przód  
Czujniki parkowania - tył
- 2 Fotele przednie z regulacji odcinka l d wiowego  
Fotel kierowcy z regulacji odcinka l d wiowego  
Fotel pasa era z regulacji odcinka l d wiowego
- 3 Kierownica wielofunkcyjna 3-ramienna pokryta skór  
D wignia zmiany biegów pokryta skór  
Kierownica wielofunkcyjna 3-ramienna pokryta skór
- 4 Pakiet Easy Open  
System bezkluczykowego dost pu i uruchamiania pojazdu  
System bezdotykowego otwierania pokrywy baga nika
- 5 System zamykania i uruchamiania pojazdu "Keyless Access"  
Zamek centralny zdalnie sterowany  
Immobilizer
- 6 Szyba przednia ogrzewana i odbijaj ca promienie podczerwone  
Szyba przednia ogrzewana  
Szyba przednia odbijaj ca promienie słoneczne
- 7 Tempomat aktywny z systemem ACC i Front Assist  
System ACC - automatyczna regulacja odległo ci  
System Front Assist

### WYPOSA ENIE DODATKOWE

#### L.p. Nazwa elementu wyposa enia

- 1 Pakiet Comfort (dopłata)  
Reflektory LED Basic  
System Car-Net: App Connect  
Radio FM  
Autoalarm z niezale nym zasilaniem (Back-up-Horn), funkcj dozoru wn trza i czujnikiem przechyłu  
Wy wietlacz kolorowy dotykowy 10"  
Digital Cockpit Pro - cyfrowy zestaw ska ników z komputerempokładowym
- 2 Pakiet Zimowy  
Spryskiwacze reflektorów  
Dysze spryskiwaczy podgrzewane  
Fotel kierowcy podgrzewany  
Fotel pasa era podgrzewany

Wskaźnik poziomu płynu do spryskiwaczy

3 System automatycznego otwierania/zamykania pokrywy bagażnika

**OPIS ZAMONTOWANEGO W POJEZDZIE OGUMIENIA**

Koło	Marka, typ	Bieżnik [mm]
Przednie lewe:	PIRELLI 205/60 R16 96H XL SOTTO ZERO TL	4,0
Przednie prawe:	PIRELLI 205/60 R16 96H XL SOTTO ZERO TL	4,0
Tylne lewe:	PIRELLI 205/60 R16 96H XL SOTTO ZERO TL	6,0
Tylne prawe:	PIRELLI 205/60 R16 96H XL SOTTO ZERO TL	6,0

**KOREKTY WARTOŚCI POJAZDU**

KOREKTA ZA PIERWSZĄ REJESTRACJĘ	(+)
KOREKTA ZA WYPOSAŻENIE	(+)
KOREKTA ZA PRZEBIEG	(-)
KOREKTY RÓŻNE:	
Stan utrzymania i dbałość o pojazd	(-)
Regionalna sytuacja rynkowa	(-)
KOREKTY RÓŻNE RAZEM	(-)
KOREKTA ZA OGUMIENIE	(-)

**UWAGI RZECZOZNAWCY DOTYCZĄCE WYCENY**

Dokonano sprawdzenia historii pojazdu w bazie CEPiK.

Oględziny wykonał: Janusz Chomicz

Wycena wykonana: Maksymilian Horyd

Korekta „Regionalna sytuacja rynkowa” została zadana ze względu na zauważalne różnice między cenami lokalnymi a średnimi wartościami na rynku krajowym. Odzwierciedla aktualne warunki sprzedaży w regionie oraz lokalną atrakcyjność danego typu pojazdu.

Do pojazdu załączono dodatkowy komplet kół (4szt.)

**OPIS STANU TECHNICZNEGO ZESPOŁÓW POJAZDU****NADWOZIE - Szkielet i poszycia zewnętrzne**

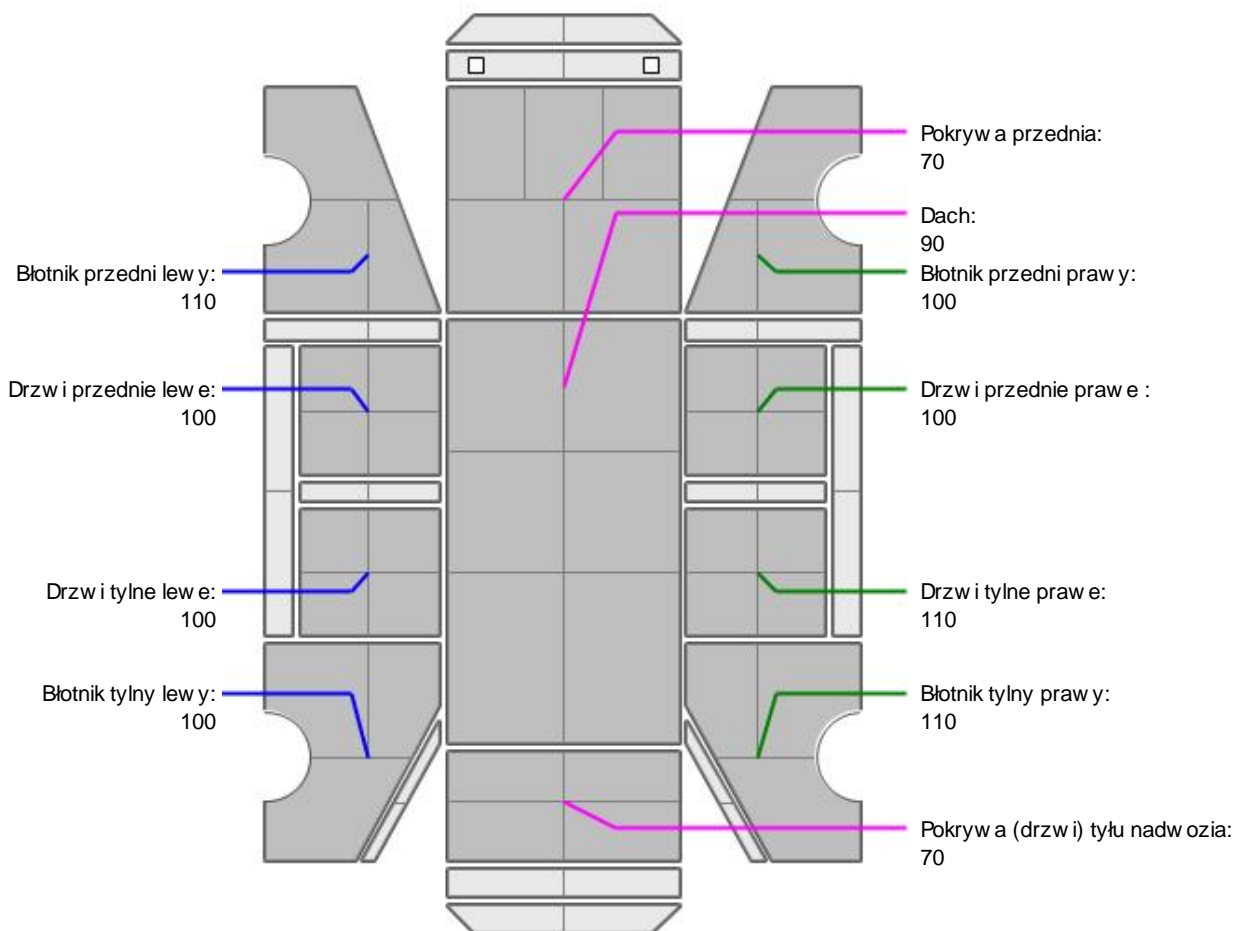
L.p.	Nazwa elementu	L / P	Rodzaj uszkodzenia	Opis	Fot. nr
1	Drzwi boczne przednie	L	Wgniecione		
2	Drzwi boczne tylne	P	Wgniecione z zarysowaniami powłoki lakierowej		
3	Słupki przedni	L	Odparyski powłoki lakierowej		
4	Dach		Zarysowania powłoki lakierowej		
5	Błotnik tylny	P	Zarysowania powłoki lakierowej		

Pojazd nosi typowe dla jego okresu eksploatacji uszkodzenia powłoki lakierowej (niewielkie zarysowania, odparyski itp.).

Szczegółowy stan pojazdu zobrazowany w dokumentacji zdjęciowej.



## NADWOZIE – Opis powłoki lakierowej



L.p.	Nazwa elementu	L / P	Grubość powłoki [µm]	Opis
1	Pokrywa przednia		70	
2	Dach		90	
3	Błotnik przedni	L	110	
4	Drzwi przednie	L	100	
5	Drzwi tylne	L	100	
6	Błotnik tylny	L	100	
7	Błotnik przedni	P	100	
8	Drzwi przednie	P	100	
9	Drzwi tylne	P	110	
10	Błotnik tylny	P	110	
11	Pokrywa (drzwi) tyłu nadwozia		70	

Podane przedziały grubości powłoki lakierowej poszczególnych elementów dotyczą wyłącznie punktów pomiarowych, tj. trzech wybranych miejsc na danym elemencie nadwozia. Nie oznacza to, że w pozostałych obszarach danego elementu grubość powłoki jest jednakowa ani że nie może wykraczać poza wskazane zakresy. Pomiary wykonano urządzeniem bezdźwiękowym w posiadaniu rzeczoznawcy. Pomiar wykonany innym przyrządem może się różnić.



### NADWOZIE – Wyposażenie zewnętrzne

L.p.	Nazwa elementu	L / P	Rodzaj uszkodzenia	Opis	Fot. nr
1	Zderzak przedni		Zarysowany		
2	Obudowa lusterka bocznego	P	Zarysowana		
3	Zderzak tylny		Zarysowany		
4	Szyba przednia		Odpryski warstwy zewnętrznej	Zarysowania uszczelki szyby	



### NADWOZIE – Wyposażenie wewnętrzne

Wnętrze pojazdu nosi typowe dla jego okresu eksploatacji zabrudzenia oraz zużycie wszystkich elementów.

#### JAZDA KONTROLNA

- |   |                                  |          |
|---|----------------------------------|----------|
| 1 | Głośność pracy silnika           | BEZ UWAG |
| 2 | Praca układu kierowniczego       | BEZ UWAG |
| 3 | Głośność (stuk) zawieszenia      | BEZ UWAG |
| 4 | Skuteczność hamulca zasadniczego | BEZ UWAG |
| 5 | Skuteczność hamulca pomocniczego | BEZ UWAG |

Próba ruchowa przeprowadzona na niewielkim dystansie, na zimnym silniku, w warunkach parkingowych, z prędkością do 15 km/h.

#### POZOSTAŁE INFORMACJE

##### 1 Pochodzenie pojazdu

Krajowy

##### 2 Badanie poprawności numerów identyfikacyjnych

Numer VIN wybity na karoserii oraz numer VIN tabliczki znamionowej zgodny z CEPIK.

##### 3 Weryfikacja prawdziwości danych obiektu

Numer VIN wybity na karoserii oraz numer VIN tabliczki znamionowej zgodny z dowodem rejestracyjnym.

##### 4 Weryfikacja odczytanego stanu drogomierza

Odczytany z drogomierza

Zastrzeżenia ograniczające opinie.

ü Zawarte w niniejszej Wycenie/Raporcie informacje (w tym dotyczące wyposażenia) służą jedynie ogólnym celom informacyjnym. Wycena/Raport nie może być zatem traktowana jako oferta w rozumieniu przepisów Kodeksu Cywilnego oraz opisu towaru ani zapewnienia w rozumieniu art. 4 Ustawy z dnia 27 lipca 2002 roku o szczególnych warunkach sprzedaży konsumenckiej.

ü Wycena/Raport została sporządzona w celu ustalenia istnienia albo nieistnienia uszkodzeń nieakceptowalnych pod kątem cennych korzyści z samochodu lub innych okoliczności uzgodnionych w zleceniu. Wycena/Raport nie obejmuje typowych uszkodzeń wynikających z eksploatacji samochodu oraz jego standardowego zużycia.

ü Je li chcesz traktować ten dokument jako źródło wiedzy o samochodzie przy jego zakupie, czynisz to na własną odpowiedzialność. Rzeczoznawca sp.j. nie ponosi odpowiedzialności za takie użycie tej Wyceny/Raporu.

ü Niniejsza wycena służy wyłącznie do oszacowania wartości rynkowej przedmiotu wyceny i nie może być wykorzystywana do żadnego innego celu, ni wymienionego powyżej. W szczególności wycena nie może stanowić podstawy do oceny cech i stanu wycenianego obiektu przy jego zakupie.

ü Rzeczoznawca nie bierze na siebie odpowiedzialności za wady ukryte (prawne i fizyczne) oraz ewentualne skutki wynikające z dalszego użytkowania przedmiotu wyceny, a także za skutki wykorzystania samej wyceny.

ü Powyższa wycena nie jest ekspertyzą stanu technicznego przedmiotu wyceny i za taką nie może być uznawana, w

szczególnie ci nie może być traktowana jako gwarancja sprzedaży przedmiotu wyceny za oszacowaną wartość.

ü Wycenę przeprowadzono w oparciu o dostarczoną dokumentację oraz badanie organoleptyczne wycenianego obiektu. Nie prowadzono badań diagnostycznych oraz weryfikacji warsztatowej przedmiotu wyceny.

ü Nie stwierdzono dodatkowych niesprawności i/lub uszkodzeń i/lub braków w zakresie możliwym do ustalenia w warunkach oglądania tj. bez dostępu do spodu pojazdu, specjalistycznego sprzętu diagnostycznego, jazdy próbnej wykonanej w warunkach drogowych z obciążeniem.

ü Rzeczoznawca podczas oglądania poza warszatem nie jest w stanie stwierdzić wypadkowej przeszłości pojazdu. W przypadku podwyższonych wartości pomiarów powłoki lakierowej, konieczna jest ekspertyza w warunkach warsztatowych.

ü Rok produkcji pojazdu - nie weryfikowano. Przyjeto w oparciu o dane przekazane przez Zleceniodawcę.

ü Niniejsza wycena nie może być publikowana w całości w jakimkolwiek dokumencie bez zgody wykonawców i bez uzgodnienia z nimi formy i treści takiej publikacji. Zakaz publikacji nie dotyczy postępowania się wyceną w umowach cywilno-prawnych zawieranych przez zleceniodawcę i dotyczących przedmiotu.

ü Przed odbiorem pojazdu, kupujący zobowiązany jest do konfrontacji rzeczywistego stanu z informacjami zawartymi w wycenie. Odbiór przedmiotu jest równoznaczny ze zrzeczeniem się wszelkich roszczeń, co do stanu technicznego.

ü Nie badano poprawności i/lub budowy numerów identyfikacyjnych/seryjnych obiektu oraz nie weryfikowano prawdziwości danych obiektu.

ü Niniejsza wycena nie może być traktowana jako gwarancja sprzedaży przedmiotu wyceny za oszacowaną wartość.

ü W przypadku ujawnienia dodatkowych informacji dotyczących przedmiotowego pojazdu, niedostępnych w czasie wykonywania niniejszej opinii, zaprezentowane stanowisko może ulec zmianie.

ü W opinii założono, że nie wykryto żadnych faktów, które mogłyby istotnie wpływać na wartość wycenionego pojazdu, jeżeli w opisie pojazdu nie widnieje inaczej.

ü Rzeczoznawca nie ponosi odpowiedzialności za ewentualne błędy wynikające z przedstawionych informacji otrzymanych od użytkownika/sprzedawcy/zamawiającego wycenę, jeżeli brak podstaw do kwestionowania ich zgodnie ze stanem rzeczywistym lub też ustalenie stanu rzeczywistego przez rzeczoznawcę było niemożliwe lub znacznie utrudnione.

ü Wyposażenie standardowe wg. Info - Ekspert. Rzeczoznawca nie ponosi odpowiedzialności za ewentualne błędy programu. Lista wyposażenia w wycenie ma charakter poglądowy i nie potwierdza kompletności. Aby ustalić specyfikacje fabrycznego wyposażenia należy zwrócić się do dealera.

ü W warunkach, w jakich przeprowadzono oglądanie rzeczoznawca nie miał możliwości zweryfikowania poprawności działania całego wyposażenia.

ü Opis stanu technicznego pojazdu jest ważny na dzień oglądania. Rzeczoznawca nie bierze odpowiedzialności za zmiany stanu pojazdu wynikające z dalszej eksploatacji lub postoju (np. uszkodzenie akumulatora, powiększenie lub powstanie ognisk korozji, uszkodzenie układu hamulcowego, itp.) – zaleca się sprawdzenie daty wyceny.

ü Jeżeli elementy jednostki napędowej, układu przeniesienia napędu itp., są rozmontowane, rzeczoznawca nie weryfikuje kompletności poszczególnych układów. Możliwość wystąpienia braków w kompletacji (np. ze względu na wykorzystanie unieruchomionego pojazdu jako „dawcy części”).

ü Nie weryfikowano odczytanego stanu drogomierza z zapisami w urzędzeniach elektronicznych pojazdu. Rzeczoznawca nie dokonuje oceny autentyczności przebiegu – oferent, powinien samodzielnie zweryfikować wskazania, np. za pośrednictwem dostępnych narzędzi takich jak historia pojazdu.gov.pl

ü W przypadku pojazdów z niesprawnym akumulatorem lub bez niego - podładowanie sprawnego akumulatora nie gwarantuje sprawności technicznej pojazdu. W związku z tym przyjmuje się, że stan techniczny pojazdu jest nieznanym, istnieje ryzyko ujawnienia wad ukrytych i dodatkowych uszkodzeń.

ü Nie weryfikowano gwarancji, statusu pakietów serwisowych i kompletności w zakresie sprzętu dodatkowego, z którym przedmiot był zamówiony.

*Dokument wystawiony elektronicznie, ważny bez podpisu*

## DOKUMENTACJA FOTOGRAFICZNA



Fot. nr 1



Fot. nr 2



Fot. nr 3



Fot. nr 4



Fot. nr 5



Fot. nr 6



Fot. nr 7



Fot. nr 8



Fot. nr 9



Fot. nr 10



Fot. nr 11



Fot. nr 12



Fot. nr 13



Fot. nr 14



Fot. nr 15



Fot. nr 16



Fot. nr 17



Fot. nr 18



Fot. nr 19



Fot. nr 20



Fot. nr 21



Fot. nr 22



Fot. nr 23



Fot. nr 24



Fot. nr 25



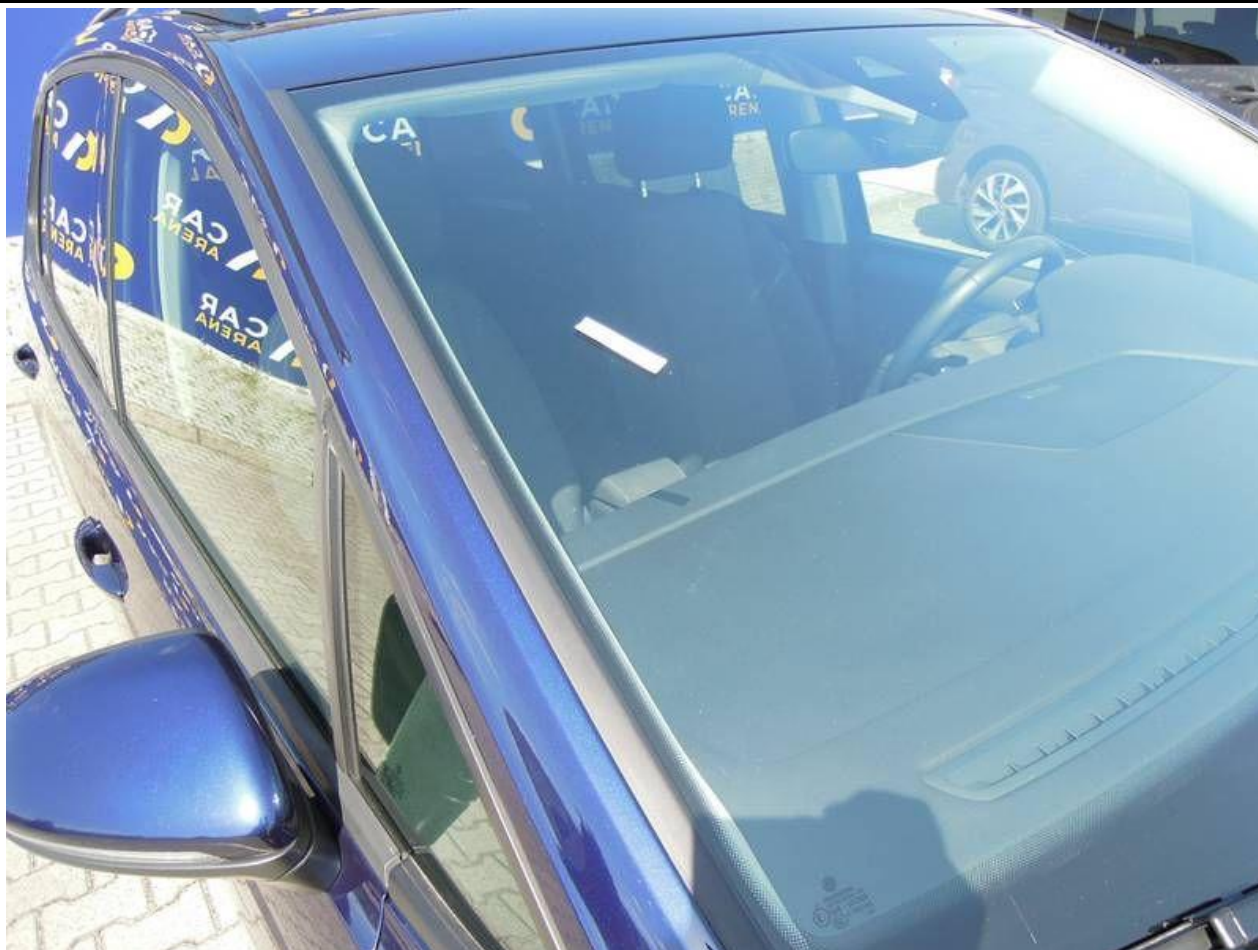
Fot. nr 26



Fot. nr 27



Fot. nr 28



Fot. nr 29



Fot. nr 30



Fot. nr 31



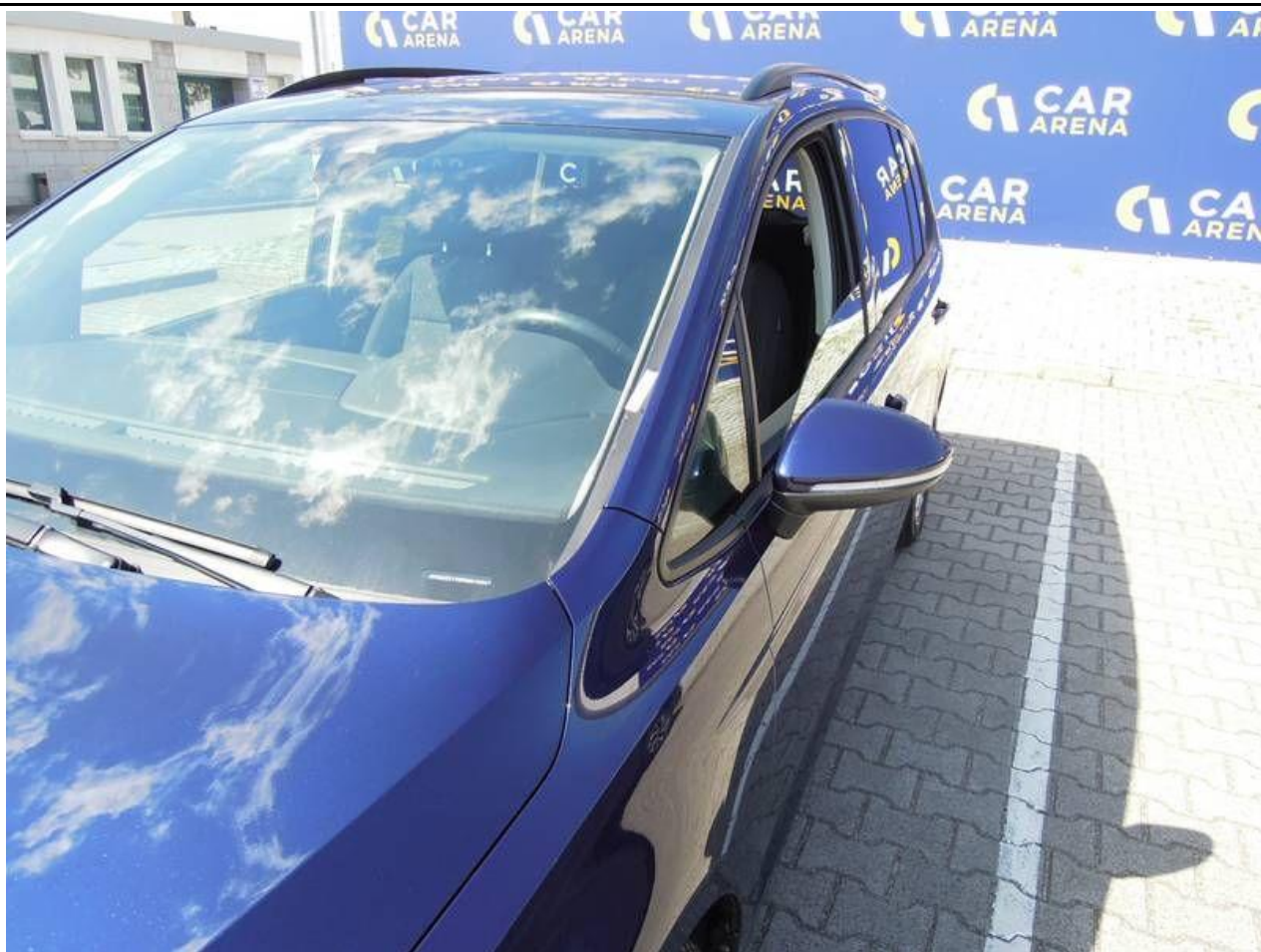
Fot. nr 32



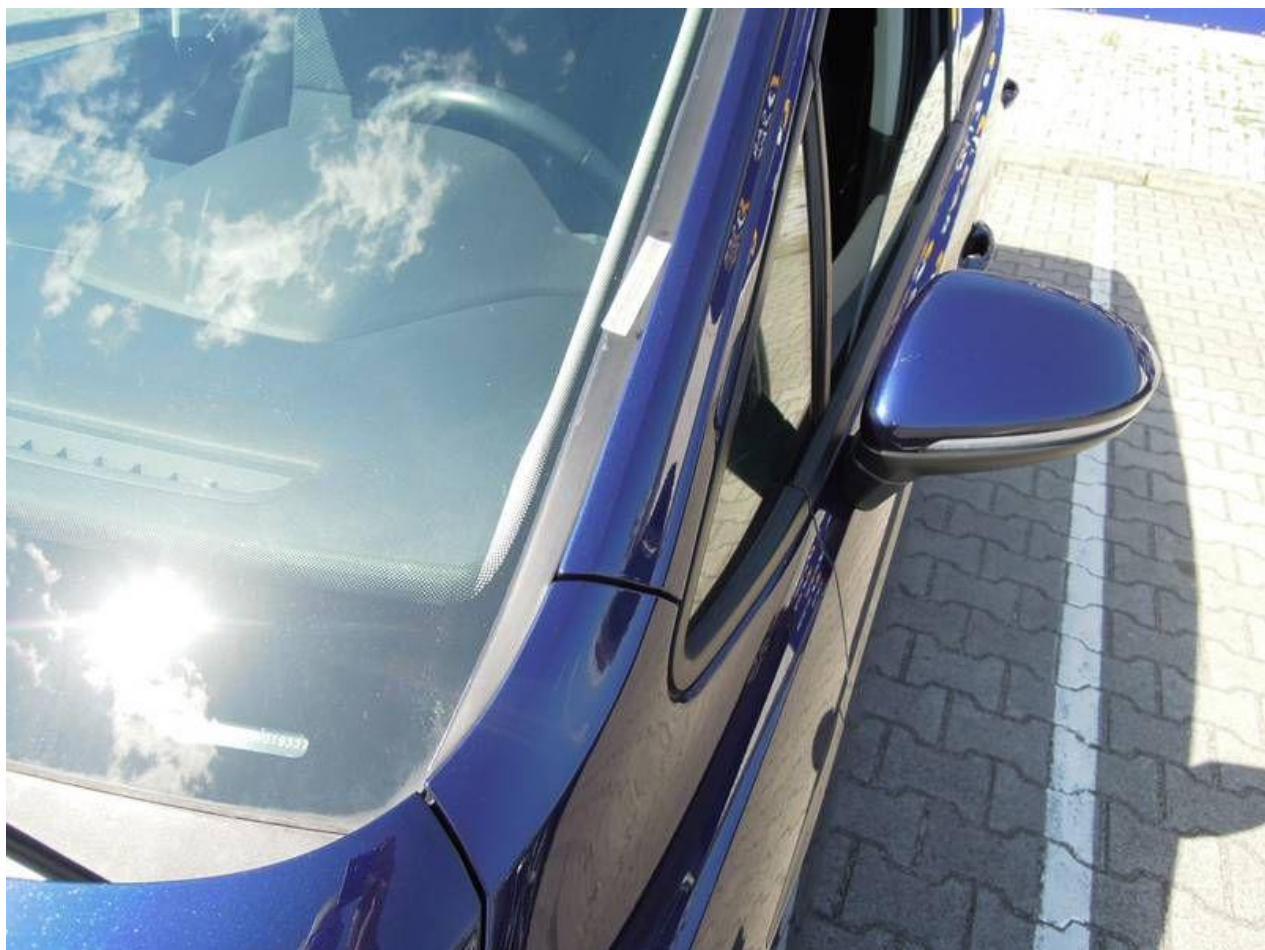
Fot. nr 33



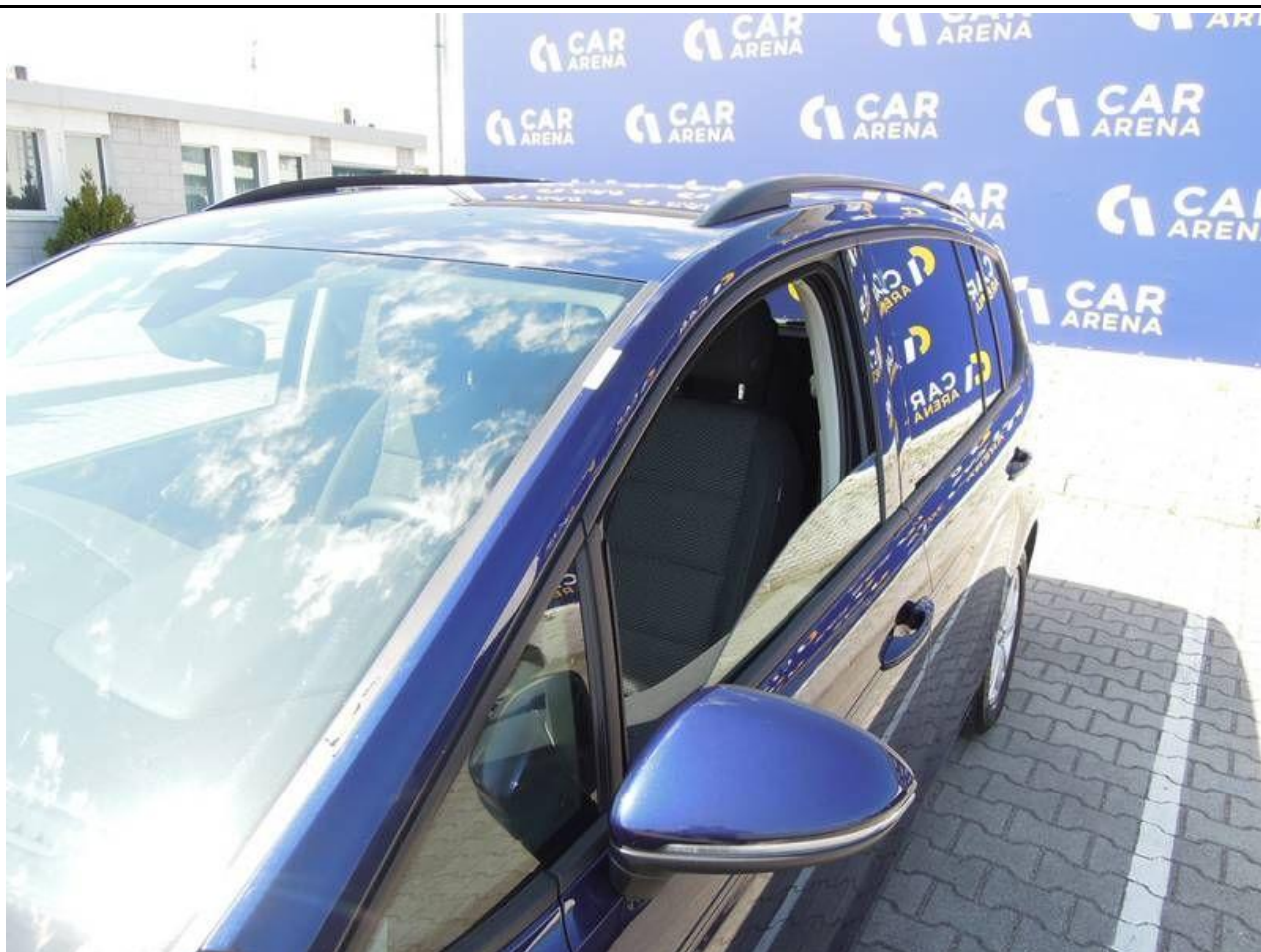
Fot. nr 34



Fot. nr 35



Fot. nr 36



Fot. nr 37



Fot. nr 38



Fot. nr 39



Fot. nr 40



Fot. nr 41



Fot. nr 42



Fot. nr 43



Fot. nr 44



Fot. nr 45



Fot. nr 46



Fot. nr 47



Fot. nr 48



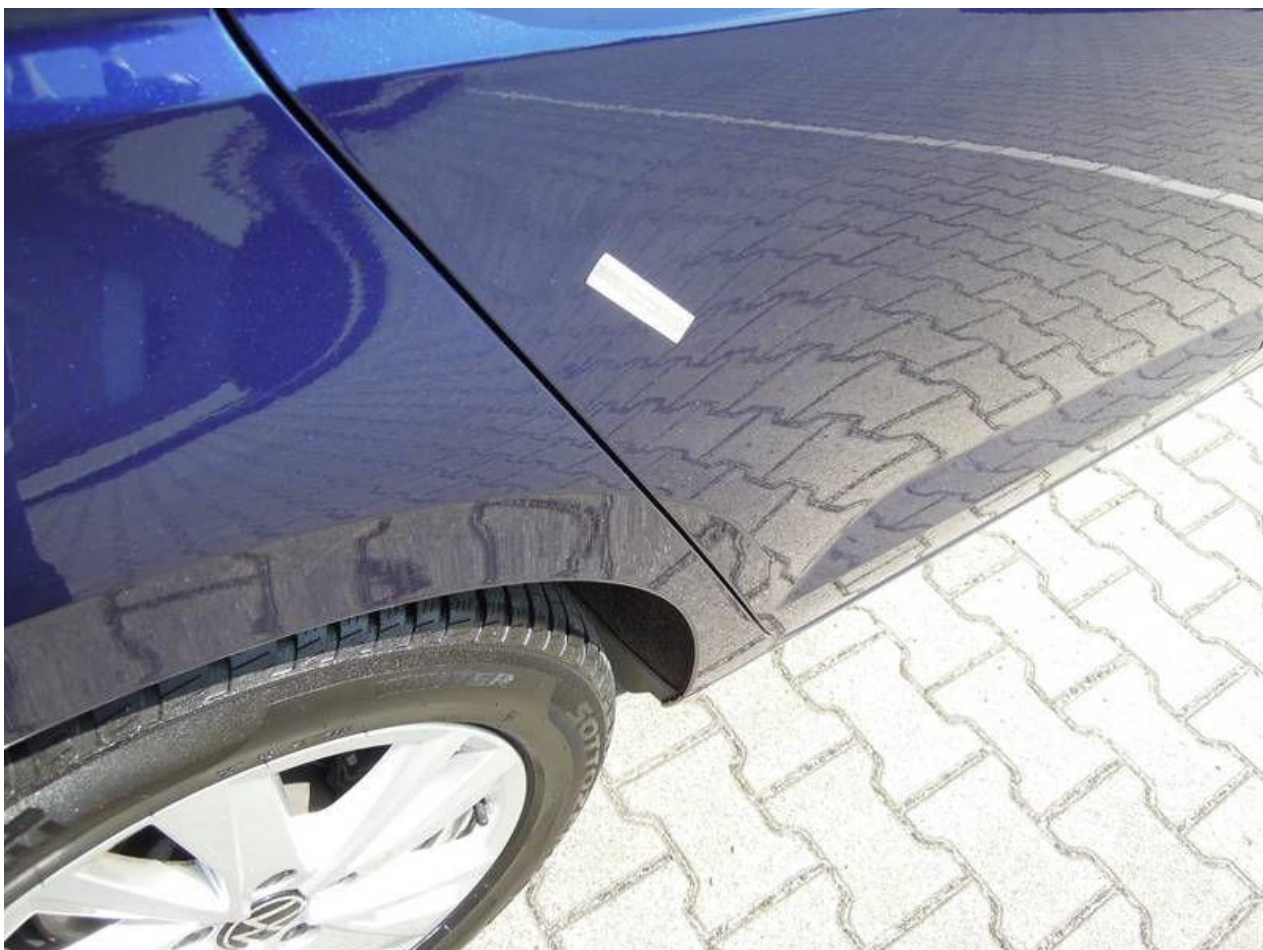
Fot. nr 49



Fot. nr 50



Fot. nr 51



Fot. nr 52



Fot. nr 53



Fot. nr 54



Fot. nr 55



Fot. nr 56



Fot. nr 57



Fot. nr 58



Fot. nr 59



Fot. nr 60



Fot. nr 61



Fot. nr 62



Fot. nr 63



Fot. nr 64



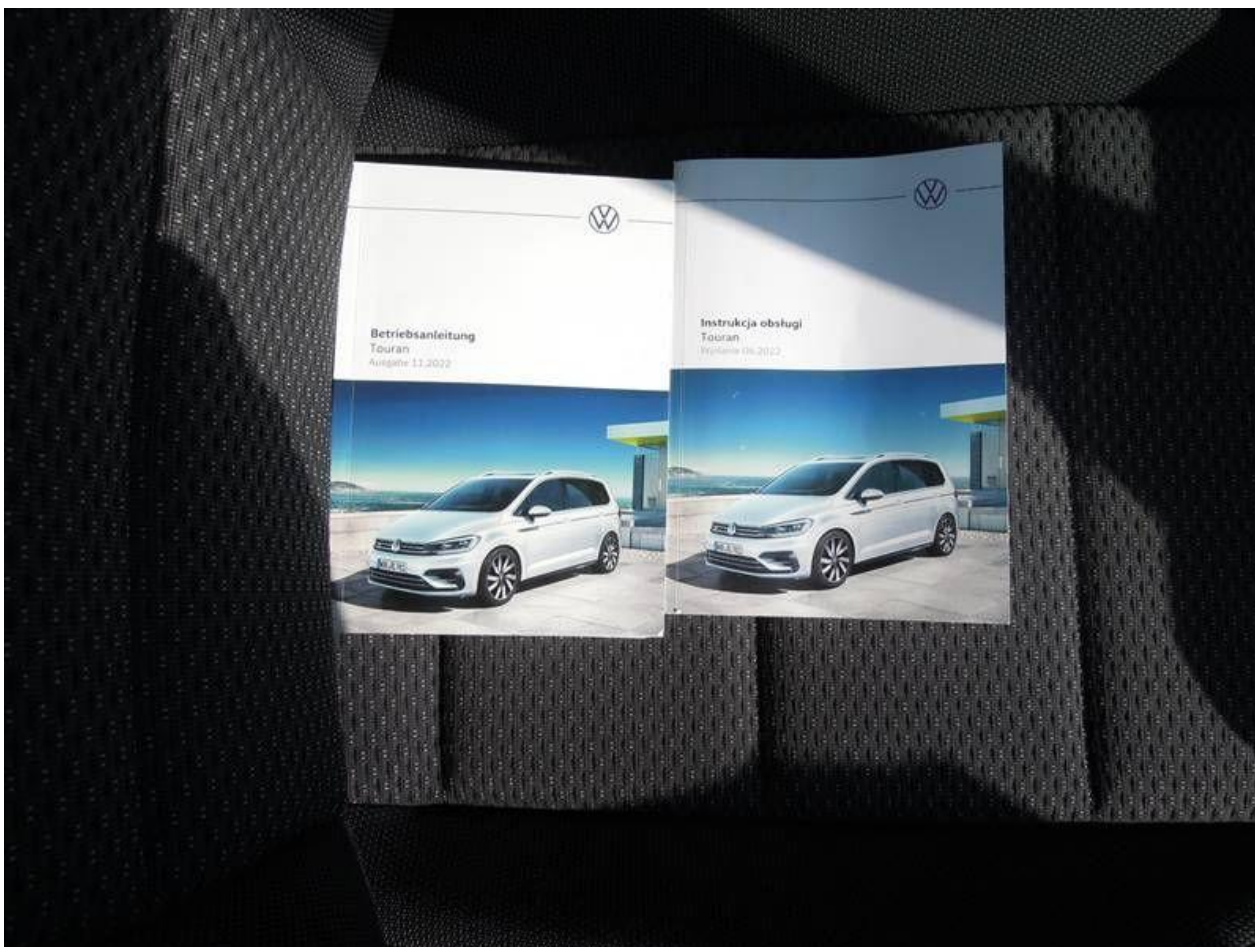
Fot. nr 65



Fot. nr 66



Fot. nr 67



Fot. nr 68



Fot. nr 69



Fot. nr 70



Fot. nr 71



Fot. nr 72



Fot. nr 73



Fot. nr 74

